

Erhebungsbogen

B

Projekt	NSG_Heimfelder_Holz	Interne Nr.	140010
		DK5 DK5-GK	6022
Handlungsbedarf	Nein	DK5 - Name	Haake
Bearbeitung	DUK	Biotop-Nr. alt	364
Räumliche Abbildung	Fläche	Kartierung	07.04.2020
Anzahl Abschnitte	4	Fläche / Länge [m²/m]	22174,447
		Breite (lineare Abb.) [m]	

Gesetzlicher Schutz kein gesetzl. Schutz **kein gesetzlich geschütztes Biotop** **Schutz nur teilweise** **Nein**

Gesamtbewertung	6	Wertvoll
– Alter	7	Biotop hohen Alters, 100 bis 200 Jahre
– Belastungsgrad	5	Flächenhaft mittlere oder örtlich starke Belastung
– Ökolog. Funktion	7	Sehr hohe Bedeutung in einem Biotopkomplex, für den lokalen Biotopverbund oder als Puffer
– Seltenheit	6	Seltener Biotoptyp, ohne seltene oder bedrohte Pflges., ungesättigtes Artenspektrum, reliktsche RL-Arten

Bestandsbeschreibung

Kiefernwälder im Bereich der Hünengräber am Nordosthang der Jahnhöhe.

Der Text der Vorkartierung (2016) kann grötenteils übernommen werden:
 Kiefern-Altbestand mit etwas Fichte und jüngerer Japanlärche. Ganzflächig lockerer Unterstand auch Buche, Traubeneiche, Eberesche, Bergahorn und Sandbirke. Standorttypisches Arteninventar der Krautschicht nur mäßig entwickelt. Hoher Deckungsanteil Störzeiger. Intensive Erholungsnutzung.

Ergänzung: Von den Hünengräbern ist nur eines als Landmark im äußersten Südosten gut erkennbar. In 2020 finden umfangreiche Bauarbeiten im Bereich des Sportparks Jahnhöhe statt - ehemals nur wenig benutzte Straßen und Einfahrten sind zu größeren Baustraßen im Bereich des Hünengrabs umfunktioniert worden. Die Bezeichnung 'Wald' ist in diesem Bereich nur bedingt zutreffend, da der Baumbestand doch sehr lückig ist und durch die angrenzende Sport-, Erholungs- und Siedlungsnutzung überprägt ist. Die Bankettmahd reicht hier recht nahe an die Waldbodenvegetation heran.

Vorkommen an Biotoptypen

1	TF	Typ	HF	F.Anteil
2	BTYP	Biotoptyp	- gesetzl. Grundl.	
3	Zusatz	Zusatz zum Biotoptypen		
4	LRT	Lebensraumtyp		
1	1		Ja	100 %
2	WNK	Kiefernwald, naturnah, auf trocken-mageren Standorten (2018)		(§ 30 (2) 3.5)

Räumliche Lage

Lagebeschreibung	Kiefernwald mit Hügelgräbern nördlich d. Sportpark Jahnhöhe		
Nachbarnutzung/en	Sportplatz, Spielplatz, Waldwege, Fichtenwald, Wohnbebauung		
Rechtswert (X)	561946	Hochwert (Y)	5923562
Bezirk	Harburg	Naturraum	Harburger Berge (640.00)
Stadtteil (OT-Nr.)	Heimfeld (711)	Gemarkung	Vahrendorf-Forst (712)
Digitaler Grünplan	<input type="checkbox"/> Hafengesamtgebiet	<input type="checkbox"/> Ramsargebiet	<input type="checkbox"/> EG-Vogelschutzgeb.
Ausgleichsflächen	<input type="checkbox"/> Biosphärenreservat	<input type="checkbox"/> Nationalpark	<input type="checkbox"/>
NSG / ND / LSG	NSG Heimfelder Holz (sichergestellt) [HH-709 / Anteil: 100%]		
FFH-GEBIET			
Wasserschutzgebiet	Süderelbmarsch/Harburger Berge [3 / Anteil: 100%]		

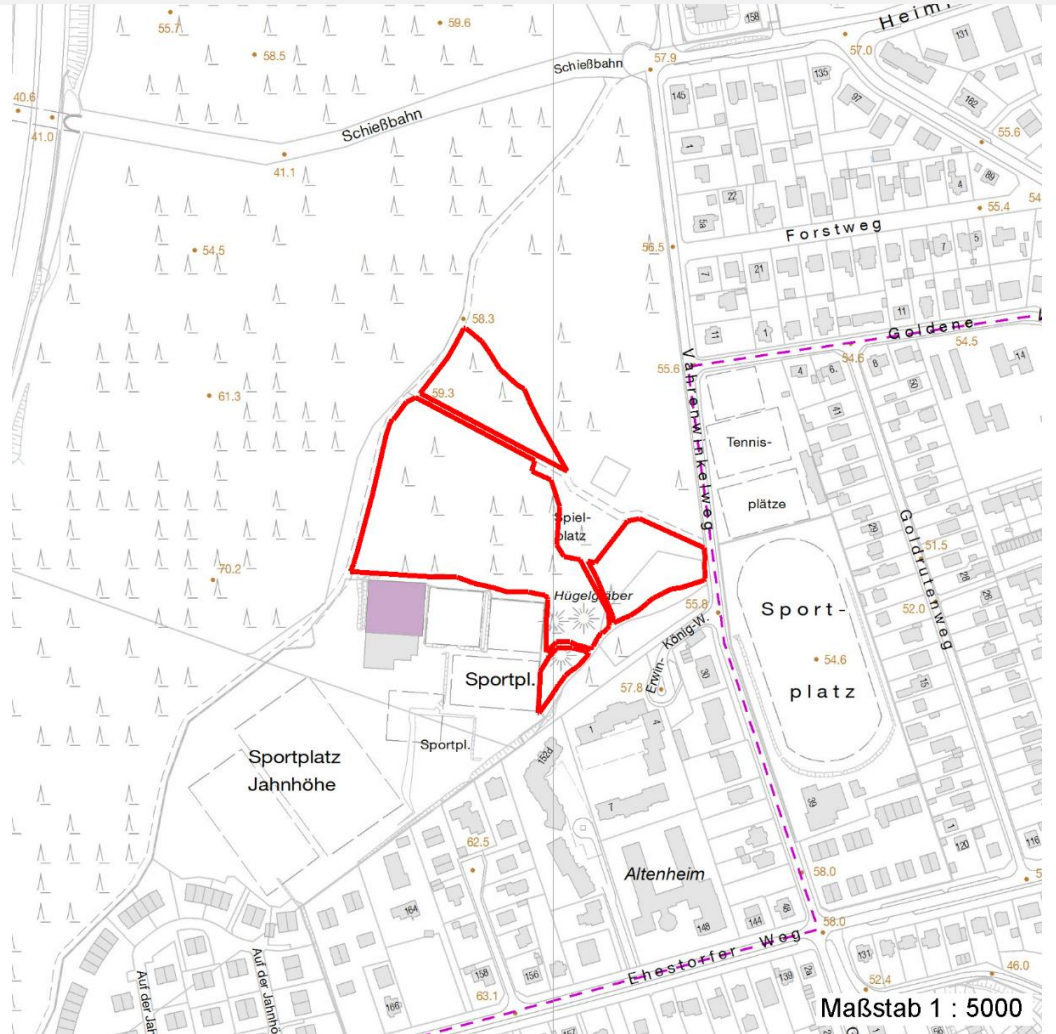
Erhebungsbogen

B

Projekt	NSG_Heimfelder_Holz	Interne Nr.	140010
		DK5 DK5-GK	6022
		DK5 - Name	Haake
Handlungsbedarf	Nein	Biotop-Nr. alt	364
Bearbeitung	DUK	Kartierung	07.04.2020
Räumliche Abbildung	Fläche	Fläche / Länge [m²/m]	22174,447
Anzahl Abschnitte	4	Breite (lineare Abb.) [m]	

Räumliche Lage

Karte



Weitere Erhebungsbögen

Interne Nr.	Interne Nr. Zuordnung	DK5	Biotop-Nr.	Kartierung	Zuordnung	DK5 (GK)	Biotop-Nr. (alt)
140010	108129	6022	354	13.07.2016	<		
140010	108133	6022	355	13.07.2016	/		

Zuordnung: N = nachfolgende Kartierung, K = weitere Kartierungen (zeitlich vorher oder nachher)

Foto

Interne Nr.	Index	Dateiname	Aufnahmerichtung
76374	0	6022_364_070420_1.JPG	
76375	0	6022_364_070420_2.JPG	
76376	0	6022_364_070420_3.JPG	
76377	0	6022_364_070420_4.JPG	

Erhebungsbogen

B

Projekt	NSG_Heimfelder_Holz	Interne Nr.	140010
		DK5 DK5-GK	6022
Handlungsbedarf	Nein	DK5 - Name	Haake
Bearbeitung	DUK	Biotop-Nr. alt	364
Räumliche Abbildung	Fläche	Kartierung	07.04.2020
Anzahl Abschnitte	4	Fläche / Länge [m²/m]	22174,447
		Breite (lineare Abb.) [m]	

Weitere Angaben

Merkmal	Wert
Auswertung	
Gefährdung / Einflüsse	Aufforstung Starke negative Einflüsse von außen Intensive Nutzung oder Pflege (Intensive Bankettmahd der Straße Vahrenwinkelweg) Starker Erholungsdruck (Intensive Spielplatz, Sportplatz und Parkplatznutzung angrenzend. Starkes Streunen im lückigen Unterholz.) Straßenbau / -ausbau Starker Erholungsdruck
Wertgesichtspunkte	Bestandteil der historischen Kulturlandschaft (Hünengräber) Teil eines größeren Biotopkomplexes Bedeutung für das Naturerleben Bedeutung für die Erholung Entwicklungspotenzial
Maßnahmen	9.2 - mehrschichtigen Bestand entwickeln, auslichten, Naturverjüngung fördern (An den Wegrändern ggf. sogar unterpflanzen - alternativ wird eine Bestandsschichtung nur durch mehrjähriges Absperrern möglich sein.) 1.9 - Beseitigung von standortfremden Gehölze

Foto

Fotodatei	6022_364_070420_1.JPG	Fotodatei	6022_364_070420_2.JPG
Bildbeschreibung	k.A.	Bildbeschreibung	k.A.
Aufnahmerichtung		Aufnahmerichtung	



Erhebungsbogen

B

Projekt	NSG_Heimfelder_Holz	Interne Nr.	140010
		DK5 DK5-GK	6022
Handlungsbedarf	Nein	DK5 - Name	Haake
Bearbeitung	DUK	Biotop-Nr. alt	364
Räumliche Abbildung	Fläche	Kartierung	07.04.2020
Anzahl Abschnitte	4	Fläche / Länge [m²/m]	22174,447
		Breite (lineare Abb.) [m]	

Foto

Fotodatei	6022_364_070420_3.JPG	Fotodatei	6022_364_070420_4.JPG
Bildbeschreibung	k.A.	Bildbeschreibung	k.A.
Aufnahmerichtung		Aufnahmerichtung	



Teilflächenbeschreibung

Teilflächentyp		Teilflächen-Nr.	1
Biototyp	Kiefernwald, naturnah, auf trocken-mageren Standorten (2018)	Biototyp	WNK
- Zusatz		- gesetzl. Grundl.	(§ 30 (2) 3.5)
FFH-LRT		FFH-LRT	
Beschreibung		Entw.potential LRT	
		Hauptfläche	Ja
		Flächenanteil	100 %
		FFH-Unters.Fläche	Nein
		Saatgutfläche	Nein

Weitere Angaben

Merkmal	Wert
Boden	
Feuchte	5 - frisch und mäßig frisch
Reaktion	6 - schwach sauer
Stickstoffgehalt	6 - mäßig stickstoffarm bis stickstoffreich
Standort, Relief	
Belichtung	5 - halbschattig
Veg. - Zeigerwerte	
Anz. Giftpflanzen	0
Anz. Wechselfeuchtezeiger	0
Anz. Überschwemmungsz.	1

Erhebungsbogen

B

Projekt	NSG_Heimfelder_Holz	Interne Nr.	140010
		DK5 DK5-GK	6022
Handlungsbedarf	Nein	DK5 - Name	Haake
Bearbeitung	DUK	Biotop-Nr. alt	364
Räumliche Abbildung	Fläche	Kartierung	07.04.2020
Anzahl Abschnitte	4	Fläche / Länge [m²/m]	22174,447
		Breite (lineare Abb.) [m]	

Zeigerwerte der Pflanzenartenliste (Auswertung)

Standort	Belichtung	halbschattig	5,2
Boden	Feuchte	frisch und mäßig frisch	5,4
	Stickstoff (N)	mäßig stickstoffarm bis stickstoffreich	6,2
	Reaktion	schwach sauer	6,1
Vegetation	Mahdverträglichkeit	schnittempfindlich bis mäßig schnittverträglich	3,7
Zeigerwerte	Futterwert	sehr geringwertiges Futter	1,6
	Wechselfeuchteanzeiger		0
	Giftpflanzen		0
	Überschw.anzeiger		1

Pflanzenartenliste

Gruppe / Pflanzenart	MS	M	W	Vs	St	PA	Ph	Sz	VS	V	G	cf	§	Rote Liste			
														HH	ND	SH	D
Tracheobionta (Gefäßpflanzen)																	
Acer campestre (Feld-Ahorn)	7	l		S													
Acer platanoides (Spitz-Ahorn)	7	w															
Acer pseudoplatanus (Berg-Ahorn)	7	w		S													
Acer pseudoplatanus (Berg-Ahorn)	7	w		K1													
Aesculus hippocastanum (Gewöhnliche Rosskastanie)	7	w		B1													
Aesculus hippocastanum (Gewöhnliche Rosskastanie)	7	w		K1													
Alliaria petiolata (Knoblauchsrauke)	7	w															
Athyrium filix-femina (Gewöhnlicher Frauenfarn)	7	w															
Betula pendula (Hänge-Birke)	7	w		S													
Carex remota (Winkel-Segge)	7	w															
Carpinus betulus (Hainbuche)	7	w															
Corylus colurna (Baumhasel)	7	w		S							X						
Dryopteris dilatata (Breitblättriger Wurmfarne)	7	z		B1													
Fagus sylvatica (Rotbuche)	7	z		B2													
Fagus sylvatica (Rotbuche)	7	w		B1													
Fagus sylvatica (Rotbuche)	7	w		K1													
Ficaria verna (Scharbockskraut)	7	w															
Galanthus nivalis (Schneeglöckchen)	7	w												V			
Galeobdolon argentatum (Garten Goldnessel)	7	h		B1													
Geranium robertianum (Stinkender Storchschnabel)	7	w															
Hedera helix (Efeu)	7	z															
Ilex aquifolium (Stechpalme)	7	z		S									b				
Impatiens parviflora (Kleinblütiges Springkraut)	7	w															
Juncus effusus (Flatter-Binse)	7	w															
Lapsana communis (Rainkohl)	7	w															
Larix spec. (Lärche)	7	w		B1													
Myosotis sylvatica (Wald-vergissmeinnicht)	7	w															
Picea abies (Gemeine Fichte)	7	z		B1													
Pinus sylvestris (Wald-Kiefer)	7	l		B1													
Poa nemoralis (Hain-Rispengras)	7	w															
Prunus padus (Echte Traubenkirsche)	7	l		S													
Prunus serotina (Späte Traubenkirsche)	7	w		S													
Pseudotsuga menziesii (Douglasie)	7	w		B1													

Erhebungsbogen

B

Projekt	NSG_Heimfelder_Holz	Interne Nr.	140010
		DK5 DK5-GK	6022
Handlungsbedarf	Nein	DK5 - Name	Haake
Bearbeitung	DUK	Biotop-Nr. alt	364
Räumliche Abbildung	Fläche	Kartierung	07.04.2020
Anzahl Abschnitte	4	Fläche / Länge [m²/m]	22174,447
		Breite (lineare Abb.) [m]	

Pflanzenartenliste

Gruppe / Pflanzenart	MS	M	W	Vs	St	PA	Ph	Sz	VS	V	G	cf	Rote Liste					
													§	HH	ND	SH	D	
Quercus petraea (Trauben-Eiche)	7	z		B1														
Quercus petraea (Trauben-Eiche)	7	z		B2														
Rubus fruticosus agg. (Artengruppe Echte Brombeere)	7	h																
Rubus idaeus (Himbeere)	7	w																
Rumex obtusifolius (Stumpfbblätteriger Ampfer)	7	w																
Salix caprea (Sal-Weide)	7	w		S														
Sambucus nigra (Schwarzer Holunder)	7	z		S														
Sorbus aucuparia (Eberesche)	7	w		S														
Stellaria holostea (Große Sternmiere)	7	l																
Taraxacum spec. (Löwenzahn)	7	w																
Taxus baccata (Gemeine Eibe)	7	w		S										b		3		V
Urtica dioica (Große Brennessel)	7	w																
Veronica sublobata (Efeublättriger Ehrenpreis)	7	w																
Viola riviniana (Hain-Veilchen)	7	l		B1														
Bryophyta (Moose)																		
Polytrichum formosum (Schönes Widertonmoos)	7	w										X						
Lichenes (Flechten)																		
Lepraria incana	7	w																
Anzahl Rote Liste Arten																		
Anzahl Arten																	44	

MS: Mengensystem; M: Mengenangabe, W: Bewertung der Art (FFH-Monitoring), Vs: Vegetationsschicht, St: Status, PA: Autor Phänologie; Ph: Phänologie, Sz: Soziabilität, VS: Vitalitätssystem; V: Vitalität, G: Geschlecht, cf: unsichere Bestimmung, §: Schutz nach BNatSchG, HH: Rote Liste Hamburg, Nds: Rote Liste Niedersachsen, SH: Rote Liste Schleswig-Holstein, D: Rote Liste Deutschland