

# Erhebungsbogen

**B**

<b>Projekt</b>	Biotopkartierung Hamburg, Datenbestand aus FoxPro	<b>Interne Nr.</b>	16209	
		<b>DK5   DK5-GK</b>	<b>6022</b>	6024
		<b>DK5 - Name</b>	Haake	
<b>Handlungsbedarf</b>	Ja	<b>Biotop-Nr.   alt</b>	<b>35</b>	34
<b>Bearbeitung</b>	HET	<b>Kartierung</b>	15.08.1985	
<b>Räumliche Abbildung</b>	Fläche	<b>Fläche / Länge [m²/m]</b>	5312,9147	
<b>Anzahl Abschnitte</b>	1	<b>Breite (lineare Abb.) [m]</b>		

**Gesetzlicher Schutz**    **\_ kein gesetzl. Schutz kein gesetzlich geschütztes Biotop**    **Schutz nur teilweise**    **Nein**

**Gesamtbewertung**    0    keine Angabe

- Alter
- Belastungsgrad
- Ökolog. Funktion
- Seltenheit

### Bestandsbeschreibung

Lichtung mit etwas höher gelegenen, trockenen Randzonen und feuchtem bis stellenweise staunassem Zentrum. Dort mit üppig wachsender Feuchtvegetation aus Binsen, verschiedenen Weidenröhren, Sumpf-Ziest und dichter, z.T. bis 1,5 m hoher ausdauernder Krautiger Ruderalflur AK aus vorherrschenden Disteln, Rainfarn, Honiggras und vielen anderen mehr. Trockene Bereiche mit Schlagflur WI aus Schmalblättrigem Weidenröhren, aufkommender Besenheide, Johanniskraut, lichtigem Himbeergebüsch und selten Sparriger Binse. Überall unterschiedlich hoher Birkenanflug, daneben auf feuchten Stellen Sal-Weiden, Ohr-Weiden. Lichtung mit noch niedrigen Aufforstungen aus Eichen, Ahorn und Eschen, am Rande stehen einige alte Eichen, Buchen. Lebensraum und Nahrungsbiotop vieler Insekten in z.T. hoher Individuenzahl (Schmetterlinge, Heuschrecken, Libellen).

Gefährdete Tierarten: Araschnia levana (3)  
Deilephila elpenor (3),  
Pholidoptera griseoapter (3)

Spezielle Nutzungen: forstliche Nutzung

Nutzungsintensität: intensiv

Vorkommende Pflanzengesellschaften: keine Angabe

### Vorkommen an Biotoptypen

1	TF	Typ	HF	F.Anteil
2	BTYP	Biotoptyp		- gesetzl. Grundl.
3	Zusatz	Zusatz zum Biotoptypen		
4	LRT	Lebensraumtyp		
1	1		Ja	40 %
2	AK	Halbruderale Gras- und Staudenflur (2000)		
1	2			30 %
2	WI	Waldlichtungs- oder Kahlschlagsflur (2000)		

### Räumliche Lage

<b>Lagebeschreibung</b>	Haake, Hellkuhle			
<b>Nachbarnutzung/en</b>				
<b>Rechtswert (X)</b>	561545	<b>Hochwert (Y)</b>	5923803	
<b>Bezirk</b>	Harburg	<b>Naturraum</b>	Harburger Berge (640.00)	
<b>Stadtteil (OT-Nr.)</b>	Heimfeld (711)	<b>Gemarkung</b>	Vahrendorf-Forst (712)	
<b>Digitaler Grünplan</b>	<input type="checkbox"/> Hafengesamtgebiet	<input type="checkbox"/> Ramsargebiet	<input type="checkbox"/> EG-Vogelschutzgeb.	<input type="checkbox"/>
<b>Ausgleichsflächen</b>	<input type="checkbox"/> Biosphärenreservat	<input type="checkbox"/> Nationalpark	<input type="checkbox"/>	
<b>NSG / ND / LSG</b>	LSG Vahrendorf Forst (Haake), Heimfeld, Eissendorf und Marmstorf [ HH-2039 / Anteil: 100% ]			
<b>FFH-GEBIET</b>				

# Erhebungsbogen

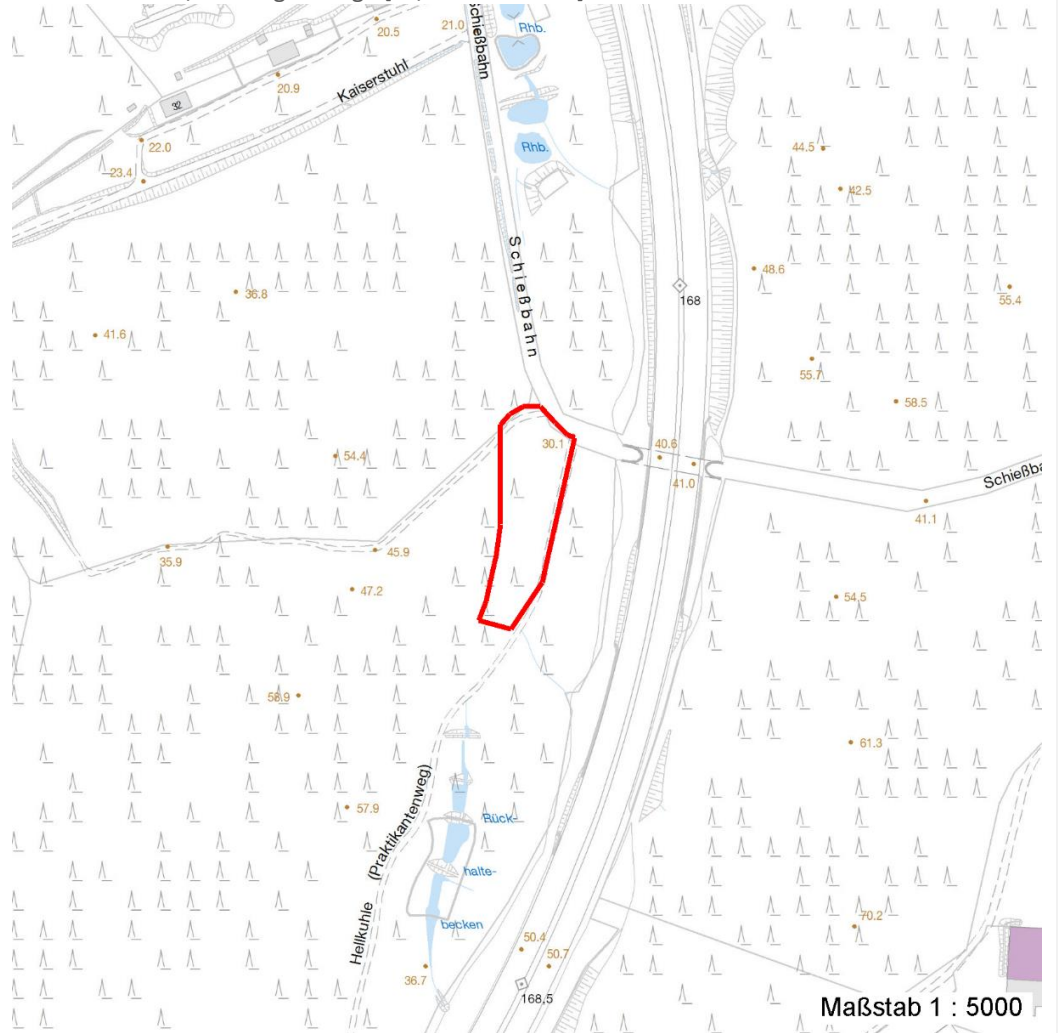
**B**

<b>Projekt</b>	Biotopkartierung Hamburg, Datenbestand aus FoxPro	<b>Interne Nr.</b>	16209	
		<b>DK5   DK5-GK</b>	<b>6022</b>	6024
		<b>DK5 - Name</b>	Haake	
<b>Handlungsbedarf</b>	Ja	<b>Biotop-Nr.   alt</b>	<b>35</b>	34
<b>Bearbeitung</b>	HET	<b>Kartierung</b>	15.08.1985	
<b>Räumliche Abbildung</b>	Fläche	<b>Fläche / Länge [m<sup>2</sup>/m]</b>	5312,9147	
<b>Anzahl Abschnitte</b>	1	<b>Breite (lineare Abb.) [m]</b>		

## Räumliche Lage

**Wasserschutzgebiet  
Karte**

Süderelbmarsch/Harburger Berge [ 3 / Anteil: 100% ]



## Weitere Erhebungsbögen

Interne Nr.	Interne Nr. Zuordnung	DK5	Biotop-Nr.	Kartierung	Zuordnung	DK5 (GK)	Biotop-Nr. (alt)
16209	16210	6022	35	15.08.2000	K	6024	34

Zuordnung: N = nachfolgende Kartierung, K = weitere Kartierungen (zeitlich vorher oder nachher)

## Weitere Angaben

Merkmal	Wert
<b>Auswertung</b>	
Gefährdung / Einflüsse	Aufforstung Zurückdrängung des Spontanbewuchses durch Aufforstung Zurückdrängung des Spontanbewuchses
Wertgesichtspunkte	Artenreich Außerordentlich artenreiche wechselfeuchte Lichtung mit Schlagflur,

# Erhebungsbogen

**B**

<b>Projekt</b>	Biotopkartierung Hamburg, Datenbestand aus FoxPro	<b>Interne Nr.</b> <b>DK5   DK5-GK</b>	16209 <b>6022</b>	6024
<b>Handlungsbedarf</b>	Ja	<b>DK5 - Name</b>	Haake	
<b>Bearbeitung</b>	HET	<b>Biotop-Nr.   alt</b>	<b>35</b>	34
<b>Räumliche Abbildung</b>	Fläche	<b>Kartierung</b>	15.08.1985	
<b>Anzahl Abschnitte</b>	1	<b>Fläche / Länge [m<sup>2</sup>/m]</b>	5312,9147	
		<b>Breite (lineare Abb.) [m]</b>		

## Weitere Angaben

Merkmal	Wert
zoologisch bedeutsame Strukturen	Flaechenpotential Ruderal- und Feuchtvegetation, deren Bestand jedoch durch Aufforstung artenreiche Ausprägung gebiet für Schmetterlinge, Heuschrecken, Libellen u.a. Wirbellose. und Gehölzanflug gefährdet ist. Wertvolles Fortpflanzungs- und Nahrung Fortpflanzungs- u. Nahrungsgebiet f. Insekten
Bedeutung für Tiergruppe	Blütenreiche Fluren Insekten
Maßnahmen	Alle Aufforstungen und Gehölzanflug entfernen, in Teilbereichen Wiedervernaessung alle Aufforstungen u. Gehölzanflug Entwicklung zur Feuchtwiese durch weitere Vernässung (Schließung des Tümpelüberlaufes von 35) möglich Entfernung (folgender Baeume und Straeucher)

## Teilflächenbeschreibung

<b>Teilflächentyp</b>		<b>Teilflächen-Nr.</b>	1
<b>Biotoptyp</b>	Halbruderale Gras- und Staudenflur (2000)	<b>Biotoptyp</b>	AK
- <b>Zusatz</b>		- <b>gesetzl. Grundl.</b>	
<b>FFH-LRT</b>		<b>FFH-LRT</b>	
<b>Beschreibung</b>		<b>Entw.potential LRT</b>	
Standort: Substrat: Erde (natürlich)		<b>Hauptfläche</b>	Ja
		<b>Flächenanteil</b>	40 %
		<b>FFH-Unters.Fläche</b>	Nein
		<b>Saatgutfläche</b>	Nein

## Weitere Angaben

Merkmal	Wert
<b>Boden</b>	
Feuchte	5 - frisch und mäßig frisch
Stickstoffgehalt	6 - mäßig stickstoffarm bis stickstoffreich
<b>Standort, Relief</b>	
Relief	Senke
Belichtung	8 - sonnig
Luft	windberuhigt
<b>Veg. - Deckg./Ant.</b>	
1. Baumschicht	10 %
Strauchschicht	70 %
1. Krautschicht	90 %
Mooschicht	10 %

# Erhebungsbogen

**B**

<b>Projekt</b>	Biotopkartierung Hamburg, Datenbestand aus FoxPro	<b>Interne Nr.</b> DK5   DK5-GK DK5 - Name	16209 6022 Haake	6024
<b>Handlungsbedarf</b>	Ja	<b>Biotop-Nr.   alt</b>	35	34
<b>Bearbeitung</b>	HET	<b>Kartierung</b>	15.08.1985	
<b>Räumliche Abbildung</b>	Fläche	<b>Fläche / Länge [m²/m]</b>	5312,9147	
<b>Anzahl Abschnitte</b>	1	<b>Breite (lineare Abb.) [m]</b>		

## Zeigerwerte der Pflanzenartenliste (Auswertung)

<b>Standort</b>	<b>Belichtung</b>	halbsonnig	6,9
<b>Boden</b>	<b>Feuchte</b>	mäßig feucht und wechselfeucht	5,8
	<b>Stickstoff (N)</b>	mäßig stickstoffarm	5,3
	<b>Reaktion</b>	mäßig sauer	5,4
<b>Vegetation</b>	<b>Mahdverträglichkeit</b>	schnittempfindlich bis mäßig schnittverträglich	4,2
<b>Zeigerwerte</b>	<b>Futterwert</b>	sehr geringwertiges Futter	1,9
	<b>Wechselfeuchteanzeiger</b>		8
	<b>Giftpflanzen</b>		0
	<b>Überschw.anzeiger</b>		2

## Pflanzenartenliste

Gruppe / Pflanzenart	MS	M	W	Vs	St	PA	Ph	Sz	VS	V	G	cf	§	Rote Liste			
														HH	ND	SH	D
<b>Tracheobionta (Gefäßpflanzen)</b>																	
Acer pseudoplatanus (Berg-Ahorn)	7	X		-													
Achillea millefolium agg. (Artengruppe Gewöhnliche Schafgarbe)	7	X		K1													
Agrostis capillaris (Rotes Straußgras)	7	X		K1													
Arctium minus minus (Kleine Klette)	7	X		K1													
Betula pendula (Hänge-Birke)	7	h		-													
Calamagrostis epigejos (Land-Reitgras)	7	X		K1													
Calluna vulgaris (Besenheide)	7	X		-									3		V		
Carex hirta (Behaarte Segge)	7	X		K1													
Carex leporina (Hasenfuß-Segge)	7	X		K1													
Cirsium arvense (Acker-Kratzdistel)	7	X		K1													
Cirsium vulgare (Gewöhnliche Kratzdistel)	7	X		K1													
Cytisus scoparius (Besenginster)	7	X		-													
Epilobium ciliatum (Drüsiges Weidenröschen)	7	X		K1													
Epilobium hirsutum (Zottiges Weidenröschen)	7	X		K1													
Fagus sylvatica (Rotbuche)	7	X		-													
Festuca gigantea (Riesen-Schwingel)	7	X		K1													
Fraxinus excelsior (Gewöhnliche Esche)	7	X		-													
Galium aparine (Kletten-Labkraut)	7	X		K1													
Holcus lanatus (Wolliges Honiggras)	7	X		K1													
Holcus mollis (Weiches Honiggras)	7	X		K1													
Hypericum perforatum (Echtes Johanniskraut)	7	X		K1													
Juncus conglomeratus (Knäuel-Binse)	7	X		K1										V			
Juncus effusus (Flatter-Binse)	7	X		K1													
Lotus pedunculatus (Sumpf-Hornklee)	7	X		K1											V		
Molinia caerulea agg. (Artengruppe Gewöhnliches Pfeifengras)	7	X		K1													
Odontites vulgaris (Roter Zahntrost)	7	X		K1									2		V		
Pinus sylvestris (Wald-Kiefer)	7	X		-													
Prunella vulgaris (Kleine Braunelle)	7	X		K1													
Quercus petraea (Trauben-Eiche)	7	X		-													
Quercus robur (Stiel-Eiche)	7	X		-													
Rorippa sylvestris (Wilde Sumpfkresse)	7	X		K1													
Rubus fruticosus agg. (Artengruppe Echte Brombeere)	7	X		-													
Rubus idaeus (Himbeere)	7	X		-													
Rumex obtusifolius (Stumpfbblätteriger Ampfer)	7	X		K1													

# Erhebungsbogen

**B**

<b>Projekt</b>	Biotopkartierung Hamburg, Datenbestand aus FoxPro	<b>Interne Nr.</b>	16209	
		<b>DK5   DK5-GK</b>	<b>6022</b>	6024
		<b>DK5 - Name</b>	Haake	
<b>Handlungsbedarf</b>	Ja	<b>Biotop-Nr.   alt</b>	<b>35</b>	34
<b>Bearbeitung</b>	HET	<b>Kartierung</b>	15.08.1985	
<b>Räumliche Abbildung</b>	Fläche	<b>Fläche / Länge [m<sup>2</sup>/m]</b>	5312,9147	
<b>Anzahl Abschnitte</b>	1	<b>Breite (lineare Abb.) [m]</b>		

## Pflanzenartenliste

Gruppe / Pflanzenart	MS	M	W	Vs	St	PA	Ph	Sz	VS	V	G	cf	§	Rote Liste			
														HH	ND	SH	D
Salix aurita (Ohr-Weide)	7	X		-													
Salix caprea (Sal-Weide)	7	X		-													
Solidago gigantea (Riesen-Goldrute)	7	X		K1													
Sonchus arvensis arvensis (Acker-Gänsedistel)	7	X		K1													
Sorbus aucuparia (Eberesche)	7	X		-													
Stachys palustris (Sumpf-Ziest)	7	X		K1													
Stellaria graminea (Gras-Sternmiere)	7	X		K1													
Tanacetum vulgare (Rainfarn)	7	X		K1													
Vicia cracca agg. (Artengruppe Vogel-Wicke)	7	X		K1													
Vicia hirsuta (Rauhhaarige Wicke)	7	X		K1													
<b>Anzahl Rote Liste Arten</b>														<b>3</b>	<b>3</b>		
<b>Anzahl Arten</b>														<b>44</b>			

MS: Mengensystem; M: Mengenangabe, W: Bewertung der Art (FFH-Monitoring), Vs: Vegetationsschicht, St: Status, PA: Autor Phänologie; Ph: Phänologie, Sz: Soziabilität, VS: Vitalitätssystem; V: Vitalität, G: Geschlecht, cf: unsichere Bestimmung, §: Schutz nach BNatSchG, HH: Rote Liste Hamburg, Nds: Rote Liste Niedersachsen, SH: Rote Liste Schleswig-Holstein, D: Rote Liste Deutschland

## Teilflächenbeschreibung

<b>Teilflächentyp</b>		<b>Teilflächen-Nr.</b>	2
<b>Biotoptyp</b>	Waldlichtungs- oder Kahlschlagsflur (2000)	<b>Biotoptyp</b>	WI
<b>- Zusatz</b>		<b>- gesetzl. Grundl.</b>	
<b>FFH-LRT</b>		<b>FFH-LRT</b>	
<b>Beschreibung</b>		<b>Entw.potential LRT</b>	
		<b>Hauptfläche</b>	
		<b>Flächenanteil</b>	30 %
		<b>FFH-Unters.Fläche</b>	Nein
		<b>Saatgutfläche</b>	Nein

## Weitere Angaben

Merkmal	Wert
<b>Standort, Relief</b>	
Luft	keine Besonderheiten

## Zeigerwerte der Pflanzenartenliste (Auswertung)

<b>Standort</b>	<b>Belichtung</b>	halbsonnig	6,8
<b>Boden</b>	<b>Feuchte</b>	mäßig feucht und wechselfeucht	5,8
	<b>Stickstoff (N)</b>	mäßig stickstoffarm	4,8
	<b>Reaktion</b>	mäßig sauer bis sauer	3,9
<b>Vegetation</b>	<b>Mahdverträglichkeit</b>	schnittempfindlich bis mäßig schnittverträglich	3,6
<b>Zeigerwerte</b>	<b>Futterwert</b>	sehr geringwertiges Futter	1,5
	<b>Wechselfeuchteanzeiger</b>		5
	<b>Giftpflanzen</b>		0
	<b>Überschw.anzeiger</b>		0

# Erhebungsbogen

**B**

<b>Projekt</b>	Biotopkartierung Hamburg, Datenbestand aus FoxPro	<b>Interne Nr.</b> DK5   DK5-GK DK5 - Name Biotop-Nr.   alt Kartierung Fläche / Länge [m <sup>2</sup> /m] Breite (lineare Abb.) [m]	16209 6022 Haake 35 15.08.1985 5312,9147	6024 34
<b>Handlungsbedarf</b>	Ja			
<b>Bearbeitung</b>	HET	<b>Kopie</b>	Nein	
<b>Räumliche Abbildung</b>	Fläche			
<b>Anzahl Abschnitte</b>	1			

## Pflanzenartenliste

Gruppe / Pflanzenart	MS	M	W	Vs	St	PA	Ph	Sz	VS	V	G	cf	§	Rote Liste			
														HH	ND	SH	D
<b>Tracheobionta (Gefäßpflanzen)</b>																	
Acer pseudoplatanus (Berg-Ahorn)	7	X		-													
Agrostis capillaris (Rotes Straußgras)	7	X		K1													
Betula pendula (Hänge-Birke)	7	h		-													
Calamagrostis epigejos (Land-Reitgras)	7	X		K1													
Calluna vulgaris (Besenheide)	7	X		-									3		V		
Carex canescens (Graue Segge)	7	X		K1									3		V		
Carex leporina (Hasenfuß-Segge)	7	X		K1													
Cirsium arvense (Acker-Kratzdistel)	7	X		K1													
Cirsium vulgare (Gewöhnliche Kratzdistel)	7	X		K1													
Cytisus scoparius (Besenginster)	7	X		-													
Digitalis purpurea (Roter Fingerhut)	7	X		K1													
Epilobium angustifolium (Schmalblättriges Weidenröschen)	7	X		K1													
Fagus sylvatica (Rotbuche)	7	X		-													
Fraxinus excelsior (Gewöhnliche Esche)	7	X		-													
Holcus lanatus (Wolliges Honiggras)	7	X		K1													
Holcus mollis (Weiches Honiggras)	7	X		K1													
Impatiens parviflora (Kleinblütiges Springkraut)	7	X		K1													
Juncus effusus (Flutter-Binse)	7	X		K1													
Juncus squarrosus (Sparrige Binse)	7	X		K1									1		3 V		
Luzula multiflora (Vielblütige Hainsimse)	7	X		K1											V		
Pinus sylvestris (Wald-Kiefer)	7	X		-													
Quercus petraea (Trauben-Eiche)	7	X		-													
Rubus fruticosus agg. (Artengruppe Echte Brombeere)	7	X		-													
Rubus idaeus (Himbeere)	7	X		-													
Salix aurita (Ohr-Weide)	7	X		-													
Salix caprea (Sal-Weide)	7	X		-													
Sorbus aucuparia (Eberesche)	7	X		-													
<b>Bryophyta (Moose)</b>																	
Polytrichum spec. (Widertonmoos)	7	X		K1													
													<b>Anzahl Rote Liste Arten</b>	<b>3</b>	<b>4</b>	<b>1</b>	
													<b>Anzahl Arten</b>	<b>28</b>			

MS: Mengensystem; M: Mengenangabe, W: Bewertung der Art (FFH-Monitoring), Vs: Vegetationsschicht, St: Status, PA: Autor Phänologie; Ph: Phänologie, Sz: Soziabilität, VS: Vitalitätssystem; V: Vitalität, G: Geschlecht, cf: unsichere Bestimmung, §: Schutz nach BNatSchG, HH: Rote Liste Hamburg, Nds: Rote Liste Niedersachsen, SH: Rote Liste Schleswig-Holstein, D: Rote Liste Deutschland