

# Erhebungsbogen

**B**

<b>Projekt</b>	NSG_Heimfelder_Holz	<b>Interne Nr.</b>	140003
		<b>DK5   DK5-GK</b>	<b>6022</b>
<b>Handlungsbedarf</b>	Nein	<b>DK5 - Name</b>	Haake
<b>Bearbeitung</b>	DUK	<b>Biotop-Nr.   alt</b>	<b>357</b>
<b>Räumliche Abbildung</b>	Fläche	<b>Kartierung</b>	07.04.2020
<b>Anzahl Abschnitte</b>	2	<b>Fläche / Länge [m<sup>2</sup>/m]</b>	853,4615
		<b>Breite (lineare Abb.) [m]</b>	

**Gesetzlicher Schutz**    **\_ kein gesetzl. Schutz kein gesetzlich geschütztes Biotop**    **Schutz nur teilweise**    **Nein**

<b>Gesamtbewertung</b>	5	Noch wertvoll, gut entwicklungsfähig
– <b>Alter</b>	5	Biotop mittleren Alters, 20 bis 50 Jahre
– <b>Belastungsgrad</b>	4	Flächenhaft deutliche Belastung ohne nachh. Schäden
– <b>Ökolog. Funktion</b>	7	Sehr hohe Bedeutung in einem Biotopkomplex, für den lokalen Biotopverbund oder als Puffer
– <b>Seltenheit</b>	6	Seltener Biotoptyp, ohne seltene oder bedrohte Pflges., ungesättigtes Artenspektrum, reliktsche RL-Arten

## Bestandsbeschreibung

Einigermaßen strukturreiche Waldrandbereiche des Haaker Forsts zur Autobahn gewandt. An sich nicht kartierwürdig, jedoch durch die nur extensive Nutzung des inkludierten Wirtschaftswegs recht naturnah und strukturreich entwickelt mit vorgelagerten grünlandartigen Strukturen uA mit dem gefährdeten Gefleckten Schierling. Der Baumbestand aus vA Grau-Erle, ferner Rosskastanie geht hier auf Pflanzungen zurück. Die Grau-Erlen produzieren hier reichlich Jungwuchs.

## Vorkommen an Biotoptypen

1	TF	Typ	HF	F.Anteil
2	BTYP	Biotoptyp		- gesetzl. Grundl.
3	Zusatz	Zusatz zum Biotoptypen		
4	LRT	Lebensraumtyp		
1	1		Ja	80 %
2	WR	Waldrand (2018)		
3	wx	erheblicher Fremdholzanteil (>= 10%) (wx)		
1	2			20 %
2	AKM	Halbruderale Gras- und Staudenflur mittlerer Standorte (2018)		

## Räumliche Lage

<b>Lagebeschreibung</b>	Waldrand des Heimfelder Holzes zur Autobahn südl. der Straße Schießbahn		
<b>Nachbarnutzung/en</b>	Autobahn, Mischwald, Wirtschaftsweg, Abstandsgehölze		
<b>Rechtswert (X)</b>	561646	<b>Hochwert (Y)</b>	5923683
<b>Bezirk</b>	Harburg	<b>Naturraum</b>	Harburger Berge (640.00)
<b>Stadtteil (OT-Nr.)</b>	Heimfeld (711)	<b>Gemarkung</b>	Vahrendorf-Forst (712)
<b>Digitaler Grünplan</b>	<input type="checkbox"/> <b>Hafengesamtgebiet</b>	<input type="checkbox"/> <b>Ramsargebiet</b>	<input type="checkbox"/> <b>EG-Vogelschutzgeb.</b>
<b>Ausgleichsflächen</b>	<input type="checkbox"/> <b>Biosphärenreservat</b>	<input type="checkbox"/> <b>Nationalpark</b>	<input type="checkbox"/>
<b>NSG / ND / LSG</b>	LSG Vahrendorf Forst (Haake), Heimfeld, Eissendorf und Marmstorf [ HH-2039 / Anteil: < 1% ], NSG Heimfelder Holz (sichergestellt) [ HH-709 / Anteil: 100% ]		
<b>FFH-GEBIET</b>			
<b>Wasserschutzgebiet</b>	Süderelbmarsch/Harburger Berge [ 3 / Anteil: 100% ]		

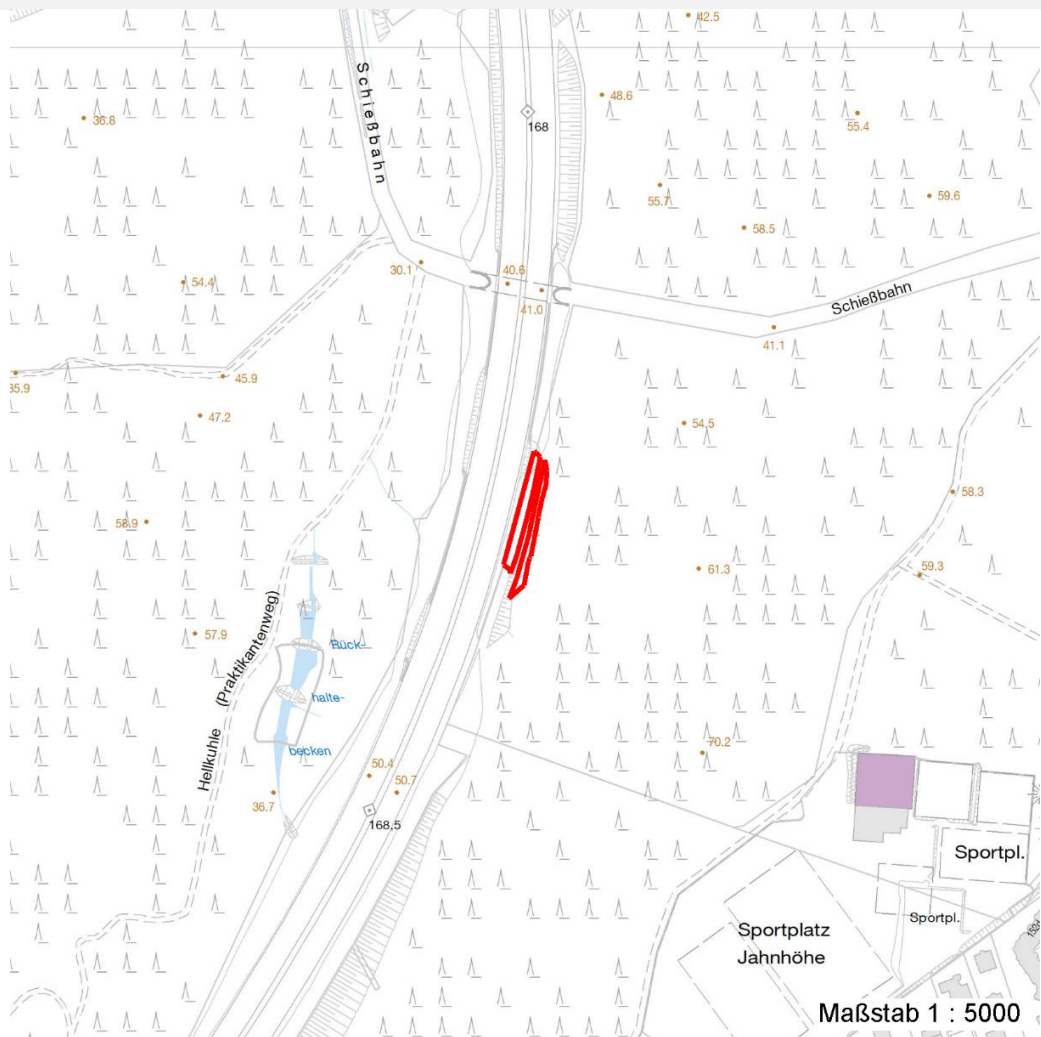
# Erhebungsbogen

**B**

<b>Projekt</b>	NSG_Heimfelder_Holz	<b>Interne Nr.</b>	140003
		<b>DK5   DK5-GK</b>	<b>6022</b>
		<b>DK5 - Name</b>	Haake
<b>Handlungsbedarf</b>	Nein	<b>Biotop-Nr.   alt</b>	<b>357</b>
<b>Bearbeitung</b>	DUK	<b>Kartierung</b>	07.04.2020
<b>Räumliche Abbildung</b>	Fläche	<b>Fläche / Länge [m<sup>2</sup>/m]</b>	853,4615
<b>Anzahl Abschnitte</b>	2	<b>Breite (lineare Abb.) [m]</b>	

## Räumliche Lage

Karte



## Weitere Erhebungsbögen

Interne Nr.	Interne Nr. Zuordnung	DK5	Biotop-Nr.	Kartierung	Zuordnung	DK5 (GK)	Biotop-Nr. (alt)
140003	106856	6022	234	01.10.2016	<		
140003	108138	6022	260	08.07.2016	<		
140003	108139	6022	261	13.07.2016	<		

Zuordnung: N = nachfolgende Kartierung, K = weitere Kartierungen (zeitlich vorher oder nachher)

## Foto

Interne Nr.	Index	Dateiname	Aufnahmerichtung
76362	0	6022_357_070420_1.JPG	

## Weitere Angaben

Merkmal	Wert
---------	------

Auswertung

05.11.2021

# Erhebungsbogen

**B**

<b>Projekt</b>	NSG_Heimfelder_Holz	<b>Interne Nr.</b>	140003
		<b>DK5   DK5-GK</b>	<b>6022</b>
<b>Handlungsbedarf</b>	Nein	<b>DK5 - Name</b>	Haake
<b>Bearbeitung</b>	DUK	<b>Biotop-Nr.   alt</b>	<b>357</b>
<b>Räumliche Abbildung</b>	Fläche	<b>Kartierung</b>	07.04.2020
<b>Anzahl Abschnitte</b>	2	<b>Fläche / Länge [m<sup>2</sup>/m]</b>	853,4615
		<b>Breite (lineare Abb.) [m]</b>	

## Weitere Angaben

Merkmal	Wert
Gefährdung / Einflüsse	Hoher Anteil nicht heimischer Pflanzen Starke Lärmbelastung
Wertgesichtspunkte	Blütenreich Wichtige Pufferfunktion Von der Naherholungsnutzung geringer belastet als die meisten anderen Bereiche des Heimfelder Holzes
Maßnahmen	1.5 - Zahl der Wege reduzieren (Sukzession auf dem (nutzlosen?) Wirtschaftsweg zulassen.) 1.9 - Beseitigung von standortfremden Gehölze (Gezielte stückweise Entnahme der Grau-Erlen.)

## Foto

<b>Fotodatei</b>	6022_357_070420_1.JPG	<b>Fotodatei</b>
<b>Bildbeschreibung</b>	k.A.	<b>Bildbeschreibung</b>
<b>Aufnahmerichtung</b>		<b>Aufnahmerichtung</b>



## Teilflächenbeschreibung

<b>Teilflächentyp</b>		<b>Teilflächen-Nr.</b>	1
<b>Biotoptyp</b>	Waldrand (2018)	<b>Biotoptyp</b>	WR
<b>- Zusatz</b>	erheblicher Fremdholzanteil (>= 10%) (wx)	<b>- gesetzl. Grundl.</b>	
<b>FFH-LRT</b>		<b>FFH-LRT</b>	
<b>Beschreibung</b>		<b>Entw.potential LRT</b>	
		<b>Hauptfläche</b>	Ja
		<b>Flächenanteil</b>	80 %
		<b>FFH-Unters.Fläche</b>	Nein
		<b>Saatgutfläche</b>	Nein

# Erhebungsbogen

**B**

<b>Projekt</b>	NSG_Heimfelder_Holz	<b>Interne Nr.</b>	140003
		<b>DK5   DK5-GK</b>	<b>6022</b>
<b>Handlungsbedarf</b>	Nein	<b>DK5 - Name</b>	Haake
<b>Bearbeitung</b>	DUK	<b>Biotop-Nr.   alt</b>	<b>357</b>
<b>Räumliche Abbildung</b>	Fläche	<b>Kartierung</b>	07.04.2020
<b>Anzahl Abschnitte</b>	2	<b>Fläche / Länge [m<sup>2</sup>/m]</b>	853,4615
		<b>Breite (lineare Abb.) [m]</b>	

## Weitere Angaben

Merkmal	Wert
<b>Boden</b>	
Feuchte	6 - mäßig feucht und wechselfeucht
Reaktion	7 - neutral
Stickstoffgehalt	7 - stickstoffreich
<b>Standort, Relief</b>	
Belichtung	7 - halbsonnig
<b>Veg. - Zeigerwerte</b>	
Mahdverträglichkeit	4 - schnittempfindlich bis mäßig schnittverträglich
Futterwert	2 - sehr geringwertiges Futter
Anz. Giftpflanzen	1
Anz. Wechselfeuchtezeiger	2
Anz. Überschwemmungsz.	2

## Zeigerwerte der Pflanzenartenliste (Auswertung)

<b>Standort</b>	<b>Belichtung</b>	halbsonnig	7,1
<b>Boden</b>	<b>Feuchte</b>	mäßig feucht und wechselfeucht	5,9
	<b>Stickstoff (N)</b>	stickstoffreich	7,2
	<b>Reaktion</b>	neutral	7,3
<b>Vegetation</b>	<b>Mahdverträglichkeit</b>	schnittempfindlich bis mäßig schnittverträglich	4
<b>Zeigerwerte</b>	<b>Futterwert</b>	sehr geringwertiges Futter	2,1
	<b>Wechselfeuchteanzeiger</b>		2
	<b>Giftpflanzen</b>		1
	<b>Überschw.anzeiger</b>		2

## Pflanzenartenliste

Gruppe / Pflanzenart	MS	M	W	Vs	St	PA	Ph	Sz	VS	V	G	cf	Rote Liste					
													§	HH	ND	SH	D	
<b>Tracheobionta (Gefäßpflanzen)</b>																		
Aesculus hippocastanum (Gewöhnliche Rosskastanie)	7	w		B1														
Alnus incana (Grau-Erle)	7	h		S														
Alnus incana (Grau-Erle)	7	z		B1														
Calamagrostis epigejos (Land-Reitgras)	7	l																
Calystegia sepium (Zaun-Winde)	7	w																
Carduus crispus (Krause Distel)	7	z																
Cirsium arvense (Acker-Kratzdistel)	7	z																
Conium maculatum (Gefleckter Schierling)	7	w														1		
Dactylis glomerata (Wiesen-Knäuelgras)	7	w																
Daucus carota (Wilde Möhre)	7	w																
Fagus sylvatica (Rotbuche)	7	w		S														
Festuca rubra rubra (Rot-Schwingel)	7	z																
Galium album (Weißes Labkraut)	7	w																
Hieracium spec. (Habichtskraut)	7	w																
Holcus lanatus (Wolliges Honiggras)	7	z																
Humulus lupulus (Hopfen)	7	w																
Leucanthemum vulgare agg. (Artengruppe Wiesen-Margerite)	7	w																V

# Erhebungsbogen

**B**

<b>Projekt</b>	NSG_Heimfelder_Holz	<b>Interne Nr.</b>	140003
		<b>DK5   DK5-GK</b>	<b>6022</b>
<b>Handlungsbedarf</b>	Nein	<b>DK5 - Name</b>	Haake
<b>Bearbeitung</b>	DUK	<b>Biotop-Nr.   alt</b>	<b>357</b>
<b>Räumliche Abbildung</b>	Fläche	<b>Kartierung</b>	07.04.2020
<b>Anzahl Abschnitte</b>	2	<b>Fläche / Länge [m<sup>2</sup>/m]</b>	853,4615
		<b>Breite (lineare Abb.) [m]</b>	

## Pflanzenartenliste

Gruppe / Pflanzenart	MS	M	W	Vs	St	PA	Ph	Sz	VS	V	G	cf	§	Rote Liste			
														HH	ND	SH	D
Oenothera biennis agg. (Artengruppe Gewöhnliche Nachtkerze)	7	w															
Papaver rhoeas (Klatsch-Mohn)	7	w															
Picea abies (Gemeine Fichte)	7	z		S													
Pinus sylvestris (Wald-Kiefer)	7	w		B1													
Rosa rubiginosa (Wein-Rose)	7	w		S											G		
Rubus fruticosus agg. (Artengruppe Echte Brombeere)	7	h															
Solidago gigantea (Riesen-Goldrute)	7	l															
Urtica dioica (Große Brennessel)	7	h															
Valeriana excelsa (Kriechender Baldrian)	7	w															
<b>Anzahl Rote Liste Arten</b>														<b>2</b>	<b>1</b>		
<b>Anzahl Arten</b>														<b>25</b>			

MS: Mengensystem; M: Mengenangabe, W: Bewertung der Art (FFH-Monitoring), Vs: Vegetationsschicht, St: Status, PA: Autor Phänologie; Ph: Phänologie, Sz: Soziabilität, VS: Vitalitätssystem; V: Vitalität, G: Geschlecht, cf: unsichere Bestimmung, §: Schutz nach BNatSchG, HH: Rote Liste Hamburg, Nds: Rote Liste Niedersachsen, SH: Rote Liste Schleswig-Holstein, D: Rote Liste Deutschland

## Tierartenliste

	Rote Liste				FFH					
	B	A	S	G	HH	ND	SH	D	II	IV
1	<b>B</b> ArtSchG				<b>FFH</b>					
2	<b>Anzahl</b>				<b>Anzahltyp</b>					
3	<b>Anzahl geschätzt</b>				<b>Geschlecht</b>					
4	<b>Methode</b>				<b>Verhalten</b>					
5	<b>Nachweis</b>									

Tagfalter										
Coenonympha pamphilus (Kleines Wiesenvögelchen)	1	b		3						
	2	2							Individuen/Stück	
	3									
	4									
	5	adultes Tier/Imago								

## Teilflächenbeschreibung

<b>Teilflächentyp</b>		<b>Teilflächen-Nr.</b>	2
<b>Biooptyp</b>	Halbruderale Gras- und Staudenflur mittlerer Standorte (2018)	<b>Biooptyp</b>	AKM
- <b>Zusatz</b>		- <b>gesetzl. Grundl.</b>	
<b>FFH-LRT</b>		<b>FFH-LRT</b>	
<b>Beschreibung</b>		<b>Entw.potential LRT</b>	
		<b>Hauptfläche</b>	
		<b>Flächenanteil</b>	20 %
		<b>FFH-Unters.Fläche</b>	Nein
		<b>Saatgutfläche</b>	Nein

<b>Projekt</b>	NSG_Heimfelder_Holz	<b>Interne Nr.</b>	140003
		<b>DK5   DK5-GK</b>	<b>6022</b>
<b>Handlungsbedarf</b>	Nein	<b>DK5 - Name</b>	Haake
<b>Bearbeitung</b>	DUK	<b>Biotop-Nr.   alt</b>	<b>357</b>
<b>Räumliche Abbildung</b>	Fläche	<b>Kartierung</b>	07.04.2020
<b>Anzahl Abschnitte</b>	2	<b>Fläche / Länge [m<sup>2</sup>/m]</b>	853,4615
		<b>Breite (lineare Abb.) [m]</b>	

**Zeigerwerte der Pflanzenartenliste (Auswertung)**

<b>Standort</b>	<b>Belichtung</b>	halbsonnig	6,9
<b>Boden</b>	<b>Feuchte</b>	mäßig feucht und wechselfeucht	6
	<b>Stickstoff (N)</b>	stickstoffreich	7,4
	<b>Reaktion</b>	neutral	7,3
<b>Vegetation</b>	<b>Mahdverträglichkeit</b>	schnittempfindlich bis mäßig schnittverträglich	3,9
<b>Zeigerwerte</b>	<b>Futterwert</b>	sehr geringwertiges Futter	2,3
	<b>Wechselfeuchteanzeiger</b>		1
	<b>Giftpflanzen</b>		0
	<b>Überschw.anzeiger</b>		1

**Pflanzenartenliste**

Gruppe / Pflanzenart	MS	M	W	Vs	St	PA	Ph	Sz	VS	V	G	cf	Rote Liste						
													§	HH	ND	SH	D		
<b>Tracheobionta (Gefäßpflanzen)</b>																			
Aesculus hippocastanum (Gewöhnliche Rosskastanie)	7	w																	
Alnus incana (Grau-Erle)	7	h																	
Alnus incana (Grau-Erle)	7	z																	
Calamagrostis epigejos (Land-Reitgras)	7	l																	
Dactylis glomerata (Wiesen-Knäuelgras)	7	w																	
Fagus sylvatica (Rotbuche)	7	w																	
Festuca rubra rubra (Rot-Schwingel)	7	z																	
Holcus lanatus (Wolliges Honiggras)	7	z																	
Picea abies (Gemeine Fichte)	7	z																	
Pinus sylvestris (Wald-Kiefer)	7	w																	
Rubus fruticosus agg. (Artengruppe Echte Brombeere)	7	h																	
Solidago gigantea (Riesen-Goldrute)	7	l																	
Urtica dioica (Große Brennessel)	7	h																	
	<b>Anzahl Rote Liste Arten</b>																		
	<b>Anzahl Arten</b>																	12	

MS: Mengensystem; M: Mengenangabe, W: Bewertung der Art (FFH-Monitoring), Vs: Vegetationsschicht, St: Status, PA: Autor Phänologie; Ph: Phänologie, Sz: Soziabilität, VS: Vitalitätssystem; V: Vitalität, G: Geschlecht, cf: unsichere Bestimmung, §: Schutz nach BNatSchG, HH: Rote Liste Hamburg, Nds: Rote Liste Niedersachsen, SH: Rote Liste Schleswig-Holstein, D: Rote Liste Deutschland