

Erhebungsbogen

B

Projekt	NSG_Heimfelder_Holz	Interne Nr.	140002
		DK5 DK5-GK	6022
Handlungsbedarf	Nein	DK5 - Name	Haake
Bearbeitung	DUK	Biotop-Nr. alt	356
Räumliche Abbildung	Fläche	Kartierung	07.04.2020
Anzahl Abschnitte	2	Fläche / Länge [m²/m]	915,5798
		Breite (lineare Abb.) [m]	

Gesetzlicher Schutz **_ kein gesetzl. Schutz kein gesetzlich geschütztes Biotop** **Schutz nur teilweise** **Nein**

Gesamtbewertung	5	Noch wertvoll, gut entwicklungsfähig
– Alter	5	Biotop mittleren Alters, 20 bis 50 Jahre
– Belastungsgrad	4	Flächenhaft deutliche Belastung ohne nachh. Schäden
– Ökolog. Funktion	4	Isolierter Lebensraum, keine oder nur geringe Bedeutung für Nachbarflächen
– Seltenheit	5	Seltener Biotoptyp, floristisch stark verarmt, ohne seltener Pflges. od. verbr. artenreicher Biotoptyp

Bestandsbeschreibung

Birken-Pionierwaldbestände nördlich und südlich der Unterführung Schießbahn.
 Beide Gehölze sind einigermaßen unterschiedlich sind aber vermutlich beide nach Fertigstellung der Autobahn aus Pioniergehölzen entstanden.
 Das Gehölz nördlich der Straße Schießbahn ist südexponiert, trocken-warm, sonnenexponiert. Die Birken sind hier recht niedrigwüchsig und reich verzweigt mit maximal 5 m Höhe. Die Krautvegetation ist hier einigermaßen magerkeitszeigend mit Rotem Straußgras und Johanniskraut.
 Das Gehölz südlich der Straße ist westexponiert und geht fließend in die umliegenden Biotope über.

Vorkommen an Biotoptypen

1	TF	Typ	HF	F.Anteil
2	BTYP	Biotoptyp	- gesetzl. Grundl.	
3	Zusatz	Zusatz zum Biotoptypen		
4	LRT	Lebensraumtyp		
1	1		Ja	100 %
2	WPB	Birken- und Espen-Pionier- oder Vorwald (2018)		

Räumliche Lage

Lagebeschreibung	Birkenpionierwald am Autobahnhang, nördlich der Unterführung Schießbahn		
Nachbarnutzung/en	Autobahn-Lärmschutzwall, Buchenwald, Wirtschaftsweg		
Rechtswert (X)	561687	Hochwert (Y)	5923853
Bezirk	Harburg	Naturraum	Harburger Berge (640.00)
Stadtteil (OT-Nr.)	Heimfeld (711)	Gemarkung	Vahrendorf-Forst (712)
Digitaler Grünplan	<input type="checkbox"/> Hafengesamtgebiet	<input type="checkbox"/> Ramsargebiet	<input type="checkbox"/> EG-Vogelschutzgeb.
Ausgleichsflächen	<input type="checkbox"/> Biosphärenreservat	<input type="checkbox"/> Nationalpark	<input type="checkbox"/>
NSG / ND / LSG	LSG Vahrendorf Forst (Haake), Heimfeld, Eissendorf und Marmstorf [HH-2039 / Anteil: < 1%], NSG Heimfelder Holz (sichergestellt) [HH-709 / Anteil: 100%]		
FFH-GEBIET			
Wasserschutzgebiet	Süderelbmarsch/Harburger Berge [3 / Anteil: 100%]		

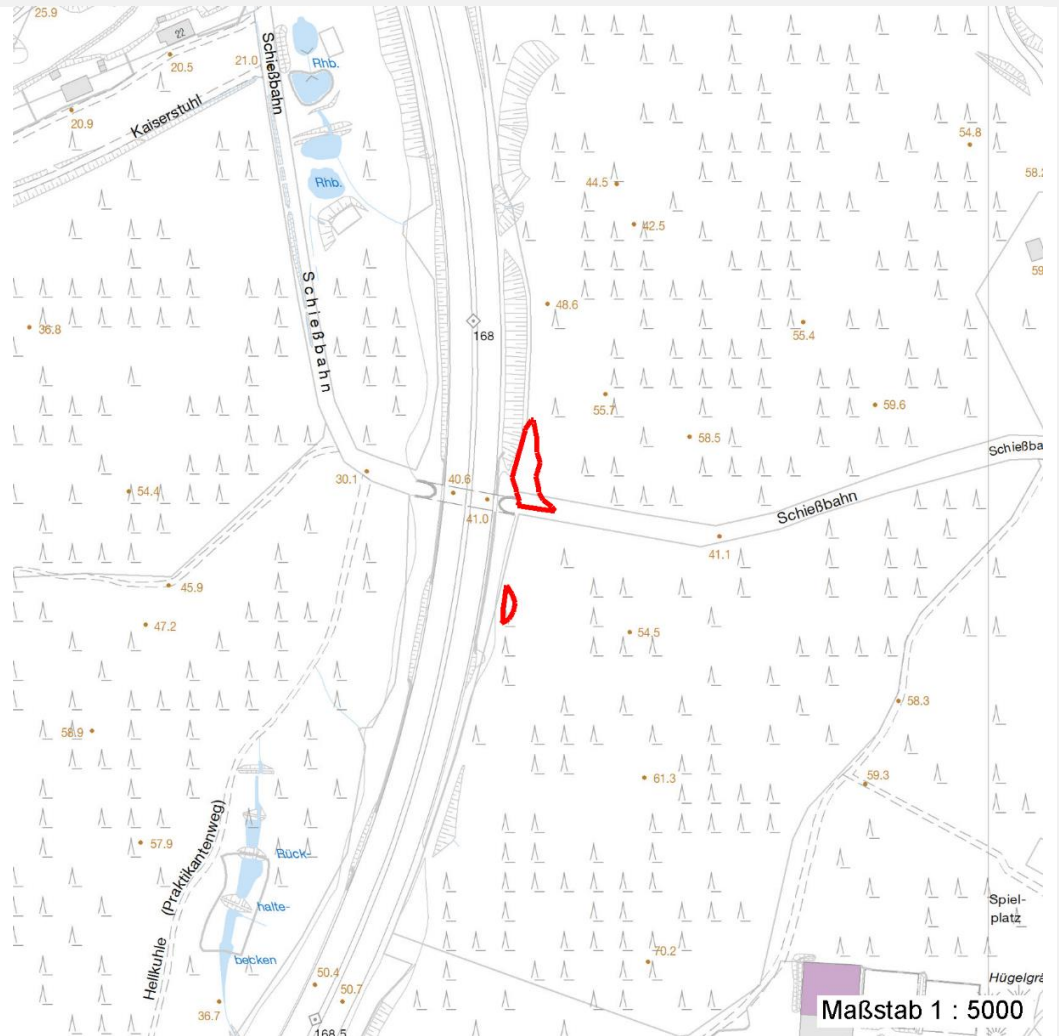
Erhebungsbogen

B

Projekt	NSG_Heimfelder_Holz	Interne Nr.	140002
		DK5 DK5-GK	6022
		DK5 - Name	Haake
Handlungsbedarf	Nein	Biotop-Nr. alt	356
Bearbeitung	DUK	Kartierung	07.04.2020
Räumliche Abbildung	Fläche	Fläche / Länge [m²/m]	915,5798
Anzahl Abschnitte	2	Breite (lineare Abb.) [m]	

Räumliche Lage

Karte



Weitere Erhebungsbögen

Interne Nr.	Interne Nr. Zuordnung	DK5	Biotop-Nr.	Kartierung	Zuordnung	DK5 (GK)	Biotop-Nr. (alt)
140002	108138	6022	260	08.07.2016	<		
140002	108139	6022	261	13.07.2016	<		
140002	106858	6022	353	01.10.2016	<		
140002	106673	6024	363	30.08.2016	<		
140002	106681	6024	371	30.08.2016	<		

Zuordnung: N = nachfolgende Kartierung, K = weitere Kartierungen (zeitlich vorher oder nachher)

Foto

Interne Nr.	Index	Dateiname	Aufnahmerichtung
76361	0	6022_356_070420_1.JPG	

Erhebungsbogen

B

Projekt	NSG_Heimfelder_Holz	Interne Nr.	140002
		DK5 DK5-GK	6022
Handlungsbedarf	Nein	DK5 - Name	Haake
Bearbeitung	DUK	Biotop-Nr. alt	356
Räumliche Abbildung	Fläche	Kartierung	07.04.2020
Anzahl Abschnitte	2	Fläche / Länge [m²/m]	915,5798
		Breite (lineare Abb.) [m]	

Weitere Angaben

Merkmal	Wert
Auswertung	
Gefährdung / Einflüsse	Starke Lärmbelastung
Wertgesichtspunkte	Charakteristisches Relief Entwicklungspotenzial
Maßnahmen	Das nördliche Gehölze könnte freigestellt werden, um den südexponierten Hang teilweise zu Magerwiesen und Trockensäume zu entwickeln.

Foto

Fotodatei	6022_356_070420_1.JPG	Fotodatei	
Bildbeschreibung	k.A.	Bildbeschreibung	
Aufnahmerichtung		Aufnahmerichtung	



Teilflächenbeschreibung

Teilflächentyp		Teilflächen-Nr.	1
Biototyp	Birken- und Espen-Pionier- oder Vorwald (2018)	Biototyp	WPB
- Zusatz		- gesetzl. Grundl.	
FFH-LRT		FFH-LRT	
Beschreibung		Entw.potential LRT	
		Hauptfläche	Ja
		Flächenanteil	100 %
		FFH-Unters.Fläche	Nein
		Saatgutfläche	Nein

Erhebungsbogen

B

Projekt	NSG_Heimfelder_Holz	Interne Nr.	140002
		DK5 DK5-GK	6022
Handlungsbedarf	Nein	DK5 - Name	Haake
Bearbeitung	DUK	Biotop-Nr. alt	356
Räumliche Abbildung	Fläche	Kartierung	07.04.2020
Anzahl Abschnitte	2	Fläche / Länge [m²/m]	915,5798
		Breite (lineare Abb.) [m]	

Weitere Angaben

Merkmal	Wert
Boden	
Feuchte	5 - frisch und mäßig frisch
Reaktion	5 - mäßig sauer
Stickstoffgehalt	5 - mäßig stickstoffarm
Standort, Relief	
Belichtung	6 - halbsonnig bis halbschattig
Veg. - Zeigerwerte	
Anz. Giftpflanzen	1
Anz. Wechselfeuchtezeiger	0
Anz. Überschwemmungsz.	0

Zeigerwerte der Pflanzenartenliste (Auswertung)

Standort	Belichtung	halbsonnig bis halbschattig	6,3
Boden	Feuchte	frisch und mäßig frisch	5,1
	Stickstoff (N)	mäßig stickstoffarm	5
	Reaktion	mäßig sauer	4,8
Vegetation	Mahdverträglichkeit	schnittempfindlich bis mäßig schnittverträglich	3,6
Zeigerwerte	Futterwert	geringwertiges Futter	3,4
	Wechselfeuchteanzeiger		0
	Giftpflanzen		1
	Überschw.anzeiger		0

Pflanzenartenliste

Gruppe / Pflanzenart	MS	M	W	Vs	St	PA	Ph	Sz	VS	V	G	cf	§	Rote Liste			
														HH	ND	SH	D
Tracheobionta (Gefäßpflanzen)																	
Agrostis capillaris (Rotes Straußgras)	7	z															
Betula pendula (Hänge-Birke)	7	z		B1													
Betula pendula (Hänge-Birke)	7	z		B2													
Corylus avellana (Haselnuss)	7	z		S													
Crataegus monogyna (Eingrifflicher Weißdorn)	7	z		S													
Deschampsia flexuosa (Draht-Schmiele)	7	l															
Fallopia baldschuanica (Schling-Knöterich)	7	w			S												
Festuca rubra rubra (Rot-Schwingel)	7	z															
Ficaria verna (Scharbockskraut)	7	w															
Galium aparine (Kletten-Labkraut)	7	w															
Geum urbanum (Echte Nelkenwurz)	7	w															
Holcus lanatus (Wolliges Honiggras)	7	z															
Hypericum perforatum s. l. (inkl. x desetangii) (Echtes Johanniskraut (inkl. Desetangs J.))	7	w															
Lapsana communis (Rainkohl)	7	l															
Luzula pilosa (Behaarte Hainsimse)	7	w											3				
Oenothera biennis agg. (Artengruppe Gewöhnliche Nachtkerze)	7	w															
Pinus sylvestris (Wald-Kiefer)	7	w		B1													
Poa trivialis (Gewöhnliches Rispengras)	7	w															
Prunus serotina (Späte Traubenkirsche)	7	z															

Projekt	NSG_Heimfelder_Holz	Interne Nr.	140002
		DK5 DK5-GK	6022
Handlungsbedarf	Nein	DK5 - Name	Haake
Bearbeitung	DUK	Biotop-Nr. alt	356
Räumliche Abbildung	Fläche	Kartierung	07.04.2020
Anzahl Abschnitte	2	Fläche / Länge [m²/m]	915,5798
		Breite (lineare Abb.) [m]	

Pflanzenartenliste

Gruppe / Pflanzenart	MS	M	W	Vs	St	PA	Ph	Sz	VS	V	G	cf	§	Rote Liste				
														HH	ND	SH	D	
Quercus robur (Stiel-Eiche)	7	z		S														
Rosa canina (Hunds-Rose)	7	w		S														
Rubus fruticosus agg. (Artengruppe Echte Brombeere)	7	z																
Scrophularia nodosa (Knotige Braunwurz)	7	w																
Senecio inaequidens (Schmalblättriges Greiskraut)	7	w																
Sorbus aucuparia (Eberesche)	7	z		K1														
Sorbus aucuparia (Eberesche)	7	z		S														
Stellaria media (Vogelmiere)	7	w																
Tanacetum vulgare (Rainfarn)	7	w																
Taraxacum adiantifons	7	w																
Anzahl Rote Liste Arten													1					
Anzahl Arten													27					

MS: Mengensystem; M: Mengenangabe, W: Bewertung der Art (FFH-Monitoring), Vs: Vegetationsschicht, St: Status, PA: Autor Phänologie; Ph: Phänologie, Sz: Soziabilität, VS: Vitalitätssystem; V: Vitalität, G: Geschlecht, cf: unsichere Bestimmung, §: Schutz nach BNatSchG, HH: Rote Liste Hamburg, Nds: Rote Liste Niedersachsen, SH: Rote Liste Schleswig-Holstein, D: Rote Liste Deutschland