

Erhebungsbogen

B

Projekt	Biotopkartierung Hamburg	Interne Nr.	16223	
		DK5 DK5-GK	6022	6024
Handlungsbedarf	Nein	DK5 - Name	Haake	
Bearbeitung	PRO	Biotop-Nr. alt	34	33
Räumliche Abbildung	Fläche	Kartierung	19.06.2008	
Anzahl Abschnitte	1	Fläche / Länge [m²/m]	4711,9953	
		Breite (lineare Abb.) [m]		

Gesetzlicher Schutz **_ kein gesetzl. Schutz kein gesetzlich geschütztes Biotop** **Schutz nur teilweise** **Nein**

Gesamtbewertung 5 Noch wertvoll, gut entwicklungsfähig

- **Alter**
- **Belastungsgrad**
- **Ökolog. Funktion**
- **Seltenheit**

Bestandsbeschreibung

Mehrere hintereinander liegende Rückhaltebecken zur Aufnahme von Autobahn-Regenwasser. Das südlichste Becken wird offenbar nur gelegentlich beschickt und stellt sich als feuchte Mulde mit einer dichten Vegetation aus Flutendem Schwaden, Flammendem Hahnenfuß, Schwertlilie und Winkel-Segge dar. Dieses Becken wird nicht gepflegt, der Wald ragt bis ans Ufer heran.

Das nächste Becken dient als Vorklärbecken und ist mit einer Tauchwand ausgestattet. Vor der Tauchwand schwimmen Wasserlinsen und Algenwatten, am Ufer wachsen Blutweiderich und Waldsimse. Dieses Becken ist gedichtet, das Ufer befestigt. Im Wasser wurden Wolken von Daphnien, viele junge Molche, Wasserkäfer, Teichwasserläufer und am Ufer Erdkröten beobachtet.

Das dritte Becken ist sehr klar mit Wasserpest, Ufer-Segge und vielen Rückenschwimmern. Die beiden untersten Becken haben einen stärker schwankenden Wasserstand. Das vierte ist arm an Vegetation, das fünfte ist dicht mit Wasserpfeffer und Winkel-Segge bewachsen.

Zwischen den Becken befinden sich jeweils Betonüberläufe. Auf den Böschungen wachsen Staudenknöterich, Giersch, Gundermann u. a., diese Fläche sind teilweise gemäht.

2008: Kaskade von natürlichen oder gefaßten Rückhaltebecken, teils umzäunt. Von Wald umsäumt, beschattet. Große Bereiche von Bastard-Staudenknöterich dominiert. Wasser zwischen klar und grau-trüb. Einleitung mutmaßlich auch unterirdisch. Boden in nicht verbauten Becken tief schlammig. Ablauf unter Praktikantenweg ins Biotop Nr 10028.

Vorkommen an Biotoptypen

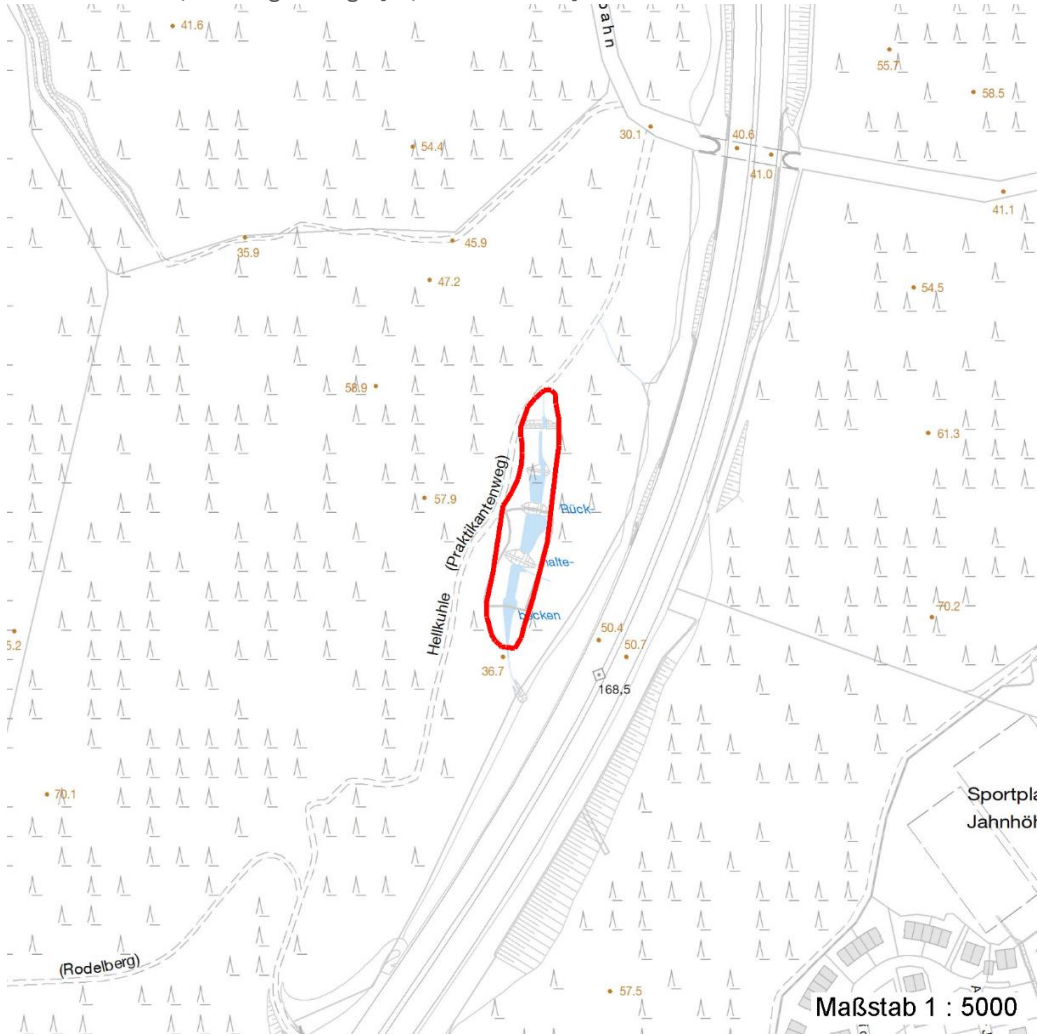
1	TF	Typ	HF	F.Anteil
2	BTYP	Biotoptyp		- gesetzl. Grundl.
3	Zusatz	Zusatz zum Biotoptypen		
4	LRT	Lebensraumtyp		
1	1		Ja	80 %
2	SXR	Rückhaltebecken, naturfern (2000)		
3	+	besonders gute Ausprägung (struktur- oder artenreich, intakt, naturnah) (+)		
1	2			20 %
2	AKT	Halbruderale Gras- und Staudenflur trockener Standorte (2000)		
1	3			0 %
2	STW	Waldtümpel (2000)		
3	-	schlechte Ausprägung (strukturarm, gestört, fragmenthaft, arm an typischen Arten) (-)		
1	4			0 %
2	SXR	Rückhaltebecken, naturfern (2000)		

Erhebungsbogen

B

Projekt	Biotopkartierung Hamburg		Interne Nr.	16223
			DK5 DK5-GK	6022 6024
			DK5 - Name	Haake
Handlungsbedarf	Nein		Biotop-Nr. alt	34 33
Bearbeitung	PRO	Kopie Ja	Kartierung	19.06.2008
Räumliche Abbildung	Fläche		Fläche / Länge [m²/m]	4711,9953
Anzahl Abschnitte	1		Breite (lineare Abb.) [m]	

Räumliche Lage

Lagebeschreibung	Zwischen Hellkuhle und Autobahn		
Nachbarnutzung/en	Wald		
Rechtswert (X)	561492	Hochwert (Y)	5923584
Bezirk	Harburg	Naturraum	Harburger Berge (640.00)
Stadtteil (OT-Nr.)	Heimfeld (711)	Gemarkung	Vahrendorf-Forst (712)
Digitaler Grünplan	<input type="checkbox"/> Hafengesamtgebiet	<input type="checkbox"/> Ramsargebiet	<input type="checkbox"/> EG-Vogelschutzgeb.
Ausgleichsflächen	<input type="checkbox"/> Biosphärenreservat	<input type="checkbox"/> Nationalpark	
NSG / ND / LSG	LSG Vahrendorf Forst (Haake), Heimfeld, Eissendorf und Marmstorf [HH-2039 / Anteil: 100%]		
FFH-GEBIET			
Wasserschutzgebiet	Süderelbmarsch/Harburger Berge [3 / Anteil: 100%]		
Karte			

Weitere Erhebungsbögen

Interne Nr.	Interne Nr. Zuordnung	DK5	Biotop-Nr.	Kartierung	Zuordnung	DK5 (GK)	Biotop-Nr. (alt)
16223	16219	6022	34	15.08.1985	K	6024	33
16223	16220	6022	34	15.08.2000	K	6024	33
16223	106647	6022	209	28.07.2016	N		

07.04.2020

Erhebungsbogen

B

Projekt	Biotopkartierung Hamburg	Interne Nr.	16223	
		DK5 DK5-GK	6022	6024
Handlungsbedarf	Nein	DK5 - Name	Haake	
Bearbeitung	PRO	Biotop-Nr. alt	34	33
Räumliche Abbildung	Fläche	Kartierung	19.06.2008	
Anzahl Abschnitte	1	Fläche / Länge [m²/m]	4711,9953	
		Breite (lineare Abb.) [m]		

Weitere Erhebungsbögen

Interne Nr.	Interne Nr. Zuordnung	DK5	Biotop-Nr.	Kartierung	Zuordnung	DK5 (GK)	Biotop-Nr. (alt)
-------------	-----------------------	-----	------------	------------	-----------	----------	------------------

Zuordnung: N = nachfolgende Kartierung, K = weitere Kartierungen (zeitlich vorher oder nachher)

Foto

Interne Nr.	Index	Dateiname	Aufnahmerichtung
7010	0	6022_34_190608_1.JPG	
7011	0	6022_34_190608_2.JPG	

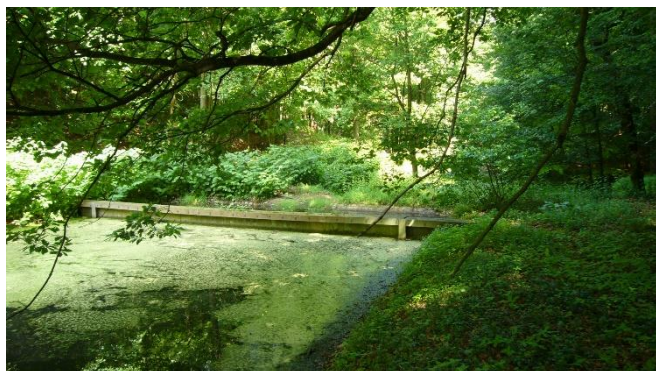
Weitere Angaben

Merkmal	Wert
Auswertung	
Gefährdung / Einflüsse	Autoabgase, Immissionen Wasserqualität Starke Lärmbelastung Eutrophierung
Wertgesichtspunkte	Trägt zur Wasserreinigung bei, Amphibienlebensraum
zoologisch bedeutsame Strukturen	Kleingewässer, wasserführende Gräben
Bedeutung für Tiergruppe	Amphibien, Laichgewässer Wassergebundene Insekten Vögel Großsäuger Fische
Ziele der Entwicklung	Wasserqualität verbessern, Artenreichtum vermehren
Maßnahmen	Beibehaltung der derzeitigen Bewirtschaftung bzw. Pflege mehrschichtigen Bestand entwickeln, auslichten, Naturverjüngung fördern - 9.2

Foto

Fotodatei	6022_34_190608_1.JPG	Fotodatei	6022_34_190608_2.JPG
Bildbeschreibung	Verbautes Becken Mitte mit Algen (Mai 09)	Bildbeschreibung	unverbautes Becken oben (Mai 09)

Aufnahmerichtung



Aufnahmerichtung



Erhebungsbogen

B

Projekt	Biotopkartierung Hamburg	Interne Nr.	16223	
		DK5 DK5-GK	6022	6024
Handlungsbedarf	Nein	DK5 - Name	Haake	
Bearbeitung	PRO	Biotop-Nr. alt	34	33
Räumliche Abbildung	Fläche	Kartierung	19.06.2008	
Anzahl Abschnitte	1	Fläche / Länge [m²/m]	4711,9953	
		Breite (lineare Abb.) [m]		

Teilflächenbeschreibung

Teilflächentyp		Teilflächen-Nr.	1
Biotoptyp	Rückhaltebecken, naturfern (2000)	Biotoptyp	SXR
- Zusatz	besonders gute Ausprägung (struktur- oder artenreich, intakt, naturnah) (+)	- gesetzl. Grundl.	
FFH-LRT		FFH-LRT	
Beschreibung		Entw.potential LRT	
		Hauptfläche	Ja
		Flächenanteil	80 %
		FFH-Unters.Fläche	Nein
		Saatgutfläche	Nein

Weitere Angaben

Merkmal	Wert
Boden	
Feuchte	11 - flaches Gewässer
Stickstoffgehalt	7 - stickstoffreich
Gebietszuordnung	
Gebietsbezeichnung	Entwässerungsanlage 7
Gewässer	
Böschungshöhe	1.50 m
Gewässertiefe	0.50 m
Wasserführung	w - wechselnde Wasserstände
Strömung	k - keine Strömung
Trübung	k - klar, keine Trübung
	w - schwache Trübung
Färbung	t - grau: Trübstoffe, Ton
Verockerung	k - keine
Standort, Relief	
Relief	Becken mit Regelprofil
Böschungsneigung	flach - 1:2 bis 1:3
Neigung - Gelände	N0 - nicht geneigt (<2 %)
Ausrichtung	FL - flach, keine Exposition
Belichtung	8 - sonnig
Luft	windberuhigt
Veg. - Deckg./Ant.	
Gesamt	40 %
1. Krautschicht	30 %
Veg. - Höhe	
Gesamt, durchschn.	1.00 m

Erhebungsbogen

B

Projekt	Biotopkartierung Hamburg	Interne Nr.	16223	
		DK5 DK5-GK	6022	6024
Handlungsbedarf	Nein	DK5 - Name	Haake	
Bearbeitung	PRO	Biotop-Nr. alt	34	33
Räumliche Abbildung	Fläche	Kartierung	19.06.2008	
Anzahl Abschnitte	1	Fläche / Länge [m²/m]	4711,9953	
		Breite (lineare Abb.) [m]		

Zeigerwerte der Pflanzenartenliste (Auswertung)

Standort	Belichtung	halbsonnig bis halbschattig	6,4
Boden	Feuchte	naß	8
	Stickstoff (N)	stickstoffreich	6,8
	Reaktion	mäßig sauer	5,5
Vegetation	Mahdverträglichkeit	mäßig schnittverträglich (erster Schnitt nicht vor 1. Juli)	4,9
Zeigerwerte	Futterwert	sehr geringwertiges Futter	1,7
	Wechselfeuchteanzeiger		2
	Giftpflanzen		2
	Überschw.anzeiger		6

Pflanzenartenliste

Gruppe / Pflanzenart	MS	M	W	Vs	St	PA	Ph	Sz	VS	V	G	cf	§	Rote Liste			
														HH	ND	SH	D
Tracheobionta (Gefäßpflanzen)																	
Aegopodium podagraria (Giersch)	7	h		K1													
Carex remota (Winkel-Segge)	7	l		K1													
Carex riparia (Ufer-Segge)	7	w		-													
Elodea canadensis (Kanadische Wasserpest)	7	l		-													
Fallopia japonica (Japanischer Staudenknöterich)	7	h		K1													
Glechoma hederacea (Gundermann)	7	h		K1													
Glyceria fluitans (Flutender Schwaden)	7	l		-													
Iris pseudacorus (Gelbe Schwertlilie)	7	w		-									b				
Juncus effusus (Flatter-Binse)	7	w		-													
Lemna minor (Kleine Wasserlinse)	7	z		-													
Lythrum salicaria (Blut-Weiderich)	7	w		-													
Persicaria hydropiper (Wasserpfeffer)	7	l		-													
Persicaria minor (Kleiner Knöterich)	7	l		-										3			
Ranunculus flammula (Brennender Hahnenfuß)	7	l		K1											V		
Rumex obtusifolius (Stumpfbblätteriger Ampfer)	7	w		K1													
Scirpus sylvaticus (Wald-Simse)	7	w		-											V		
Anzahl Rote Liste Arten														1	2		
Anzahl Arten										16							

MS: Mengensystem; M: Mengenangabe, W: Bewertung der Art (FFH-Monitoring), Vs: Vegetationsschicht, St: Status, PA: Autor Phänologie; Ph: Phänologie, Sz: Soziabilität, VS: Vitalitätssystem; V: Vitalität, G: Geschlecht, cf: unsichere Bestimmung, §: Schutz nach BNatSchG, HH: Rote Liste Hamburg, Nds: Rote Liste Niedersachsen, SH: Rote Liste Schleswig-Holstein, D: Rote Liste Deutschland

Teilflächenbeschreibung

Teilflächentyp		Teilflächen-Nr.	2
Biototyp	Halbruderale Gras- und Staudenflur trockener Standorte (2000)	Biototyp	AKT
- Zusatz		- gesetzl. Grundl.	
FFH-LRT		FFH-LRT	
Beschreibung		Entw.potential LRT	
		Hauptfläche	
		Flächenanteil	20 %
		FFH-Unters.Fläche	Nein
		Saatgutfläche	Nein

Projekt	Biotopkartierung Hamburg	Interne Nr.	16223	
		DK5 DK5-GK	6022	6024
Handlungsbedarf	Nein	DK5 - Name	Haake	
Bearbeitung	PRO	Biotop-Nr. alt	34	33
Räumliche Abbildung	Fläche	Kartierung	19.06.2008	
Anzahl Abschnitte	1	Fläche / Länge [m²/m]	4711,9953	
		Breite (lineare Abb.) [m]		

Teilflächenbeschreibung

Teilflächentyp		Teilflächen-Nr.	3
Biotoptyp	Waldtümpel (2000)	Biotoptyp	STW
- Zusatz	schlechte Ausprägung (strukturarm, gestört, fragmenthaft, arm an typischen Arten) (-)	- gesetzl. Grundl.	
FFH-LRT		FFH-LRT	
Beschreibung		Entw.potential LRT	
		Hauptfläche	
		Flächenanteil	0 %
		FFH-Unters.Fläche	Nein
		Saatgutfläche	Nein

Teilflächenbeschreibung

Teilflächentyp		Teilflächen-Nr.	4
Biotoptyp	Rückhaltebecken, naturfern (2000)	Biotoptyp	SXR
- Zusatz		- gesetzl. Grundl.	
FFH-LRT		FFH-LRT	
Beschreibung	unvollständige Artnachträge von 2009	Entw.potential LRT	
		Hauptfläche	
		Flächenanteil	0 %
		FFH-Unters.Fläche	Nein
		Saatgutfläche	Nein

Zeigerwerte der Pflanzenartenliste (Auswertung)

Standort	Belichtung	halbsonnig bis halbschattig	6,3
Boden	Feuchte	mäßig feucht und wechselfeucht	6,3
	Stickstoff (N)	sehr stickstoffreich	7,6
	Reaktion	schwach sauer	6
Vegetation	Mahdverträglichkeit	gut schnittverträglich	7,4
Zeigerwerte	Futterwert	fast wertloses Futter	1,3
	Wechselfeuchteanzeiger		2
	Giftpflanzen		1
	Überschw.anzeiger		0

Erhebungsbogen

B

Projekt	Biotopkartierung Hamburg	Interne Nr.	16223
		DK5 DK5-GK	6022 6024
Handlungsbedarf	Nein	DK5 - Name	Haake
Bearbeitung	PRO	Biotop-Nr. alt	34 33
Räumliche Abbildung	Fläche	Kartierung	19.06.2008
Anzahl Abschnitte	1	Fläche / Länge [m²/m]	4711,9953
		Breite (lineare Abb.) [m]	

Gruppe / Pflanzenart	MS	M	W	Vs	St	PA	Ph	Sz	VS	V	G	cf	Rote Liste						
													§	HH	ND	SH	D		
Tracheobionta (Gefäßpflanzen)																			
Alliaria petiolata (Knoblauchsrauke)	7	X		-	-														
Anemone nemorosa (Busch-Windröschen)	7	w		-	-														
Callitriche palustris agg. (Artengruppe Sumpf-Wasserstern)	7	X		-	-													3	
Carex remota (Winkel-Segge)	7	X		-	-														
Carex spec. (Segge)	7	X		-	-														
Equisetum arvense (Acker-Schachtelhalm)	7	X		-	-														
Fallopia x bohémica (Bastard-Staudenknöterich)	7	h		-	-														D
Galium aparine (Kletten-Labkraut)	7	X		-	-														
Glechoma hederacea (Gundermann)	7	h		-	-														
Pinus sylvestris (Wald-Kiefer)	7	X		B1	-														
Quercus petraea (Trauben-Eiche)	7	X		B1	-														
Ranunculus repens (Kriechender Hahnenfuß)	7	h		-	-														
Rumex obtusifolius (Stumpfbältriger Ampfer)	7	h		-	-														
Sorbus aucuparia (Eberesche)	7	w		S	-														
Anzahl Rote Liste Arten																			
Anzahl Arten																	14		
																	1	1	

MS: Mengensystem; M: Mengenangabe, W: Bewertung der Art (FFH-Monitoring), Vs: Vegetationsschicht, St: Status, PA: Autor Phänologie; Ph: Phänologie, Sz: Soziabilität, VS: Vitalitätssystem; V: Vitalität, G: Geschlecht, cf: unsichere Bestimmung, §: Schutz nach BNatSchG, HH: Rote Liste Hamburg, Nds: Rote Liste Niedersachsen, SH: Rote Liste Schleswig-Holstein, D: Rote Liste Deutschland