

# Erhebungsbogen

**B**

<b>Projekt</b>	Biotopkartierung Hamburg, Datenbestand aus FoxPro	<b>Interne Nr.</b>	16219	
		<b>DK5   DK5-GK</b>	<b>6022</b>	6024
		<b>DK5 - Name</b>	Haake	
<b>Handlungsbedarf</b>	Ja	<b>Biotop-Nr.   alt</b>	<b>34</b>	33
<b>Bearbeitung</b>	HET	<b>Kartierung</b>	15.08.1985	
<b>Räumliche Abbildung</b>	Fläche	<b>Fläche / Länge [m<sup>2</sup>/m]</b>	4971,1387	
<b>Anzahl Abschnitte</b>	1	<b>Breite (lineare Abb.) [m]</b>		

<b>Gesetzlicher Schutz</b>	<b>_ kein gesetzl. Schutz kein gesetzlich geschütztes Biotop</b>	<b>Schutz nur teilweise</b>	<b>Nein</b>
----------------------------	--	-----------------------------	-------------

<b>Gesamtbewertung</b>	0 keine Angabe
------------------------	----------------

- Alter
- Belastungsgrad
- Ökolog. Funktion
- Seltenheit

## Bestandsbeschreibung

Mehrere hintereinanderliegende Rückhaltebecken SR zur Aufnahme von Autobahn-Oberflächenwasser, welche aber alle fast völlig ausgetrocknet sind, da jetzt vermutlich die größten Wassermengen in die südlich gelegenen, erweiterten Rückhaltebecken (26, 30) geleitet werden. Zwei der Gewässer sind zum Zeitpunkt der Kartierung gerade vertieft und neugestaltet worden. Auf den von einer dichten Schlammschicht mit Steinen, Holzstämmen und z.T. Müll bedeckten Böden der anderen Becken wachsen stellenweise dichte Bestände aus Wasserpfeffer und eingestreutem kleinem Knöterich, am Ufer häufig Winkel-Segge, gelegentlich Wasserdost, Sumpf-Rispengras und Acker-Minze als Feuchvegetation. Sonst am Rande überall mit dichter ausdauernder krautiger Ruderalflur TW aus Disteln, Brennesseln, Huflattich, Gräsern und aufkommenden Himbeeren.

Spezielle Nutzungen: Rückhaltebecken für Autobahn-Oberflächenwasser

Nutzungsintensität: extensiv

Vorkommende Pflanzengesellschaften: keine Angaben

## Vorkommen an Biotoptypen

1	TF	Typ	HF	F.Anteil
2	BTYP	Biotoptyp		- gesetzl. Grundl.
3	Zusatz	Zusatz zum Biotoptypen		
4	LRT	Lebensraumtyp		
1	1		Ja	60 %
2	SXR	Rückhaltebecken, naturfern (2000)		
1	2			40 %
2	AK	Halbruderale Gras- und Staudenflur (2000)		

## Räumliche Lage

<b>Lagebeschreibung</b>	östlich der Hellkuhle, an der Haake			
<b>Nachbarnutzung/en</b>				
<b>Rechtswert (X)</b>	561492	<b>Hochwert (Y)</b>	5923586	
<b>Bezirk</b>	Harburg	<b>Naturraum</b>	Harburger Berge (640.00)	
<b>Stadtteil (OT-Nr.)</b>	Heimfeld (711)	<b>Gemarkung</b>	Vahrendorf-Forst (712)	
<b>Digitaler Grünplan</b>	<input type="checkbox"/> Hafengesamtgebiet	<input type="checkbox"/> Ramsargebiet	<input type="checkbox"/> EG-Vogelschutzgeb.	<input type="checkbox"/>
<b>Ausgleichsflächen</b>	<input type="checkbox"/> Biosphärenreservat	<input type="checkbox"/> Nationalpark	<input type="checkbox"/>	
<b>NSG / ND / LSG</b>	LSG Vahrendorf Forst (Haake), Heimfeld, Eissendorf und Marmstorf [ HH-2039 / Anteil: 100% ]			
<b>FFH-GEBIET</b>				
<b>Wasserschutzgebiet</b>	Süderelbmarsch/Harburger Berge [ 3 / Anteil: 100% ]			

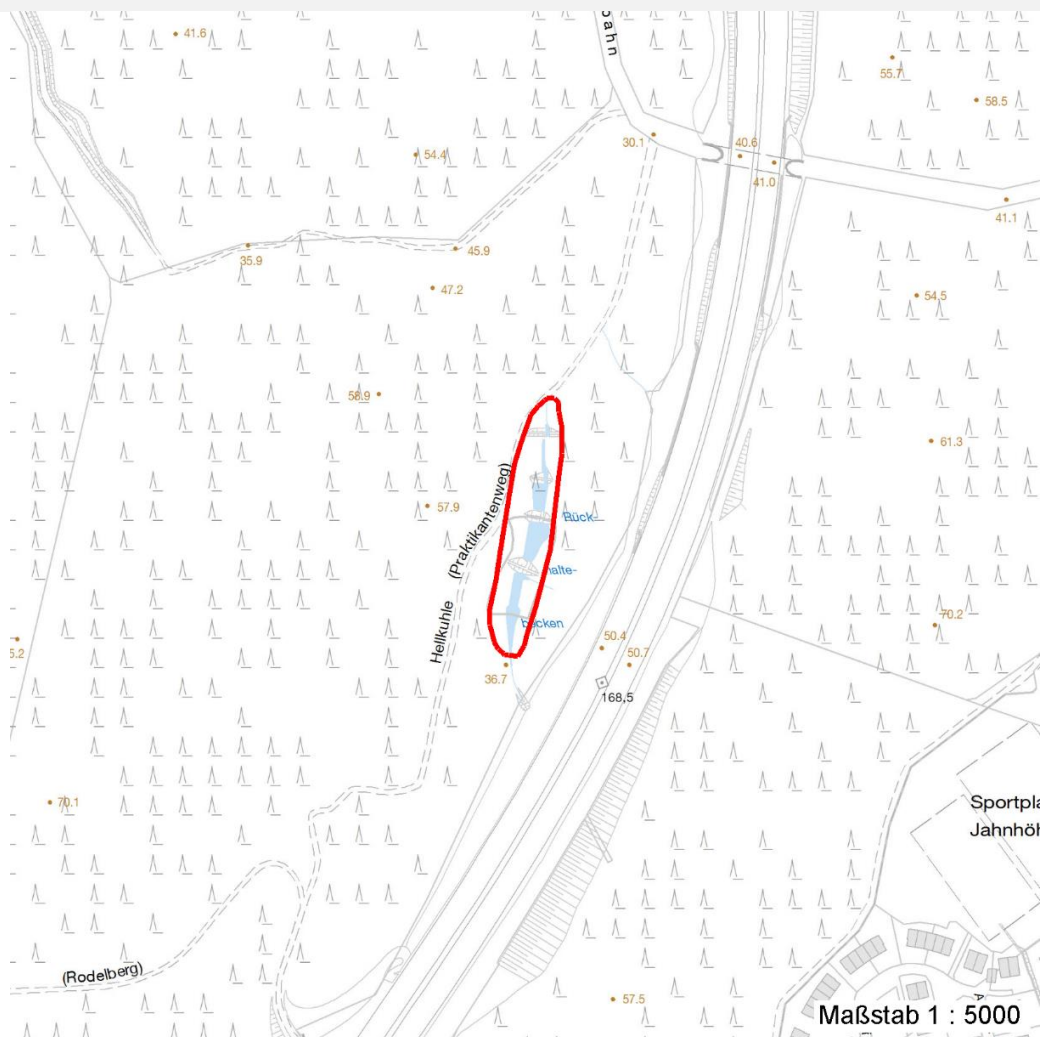
# Erhebungsbogen

**B**

<b>Projekt</b>	Biotopkartierung Hamburg, Datenbestand aus FoxPro		<b>Interne Nr.</b>	16219	
			<b>DK5   DK5-GK</b>	<b>6022</b>	6024
			<b>DK5 - Name</b>	Haake	
<b>Handlungsbedarf</b>	Ja		<b>Biotop-Nr.   alt</b>	<b>34</b>	33
<b>Bearbeitung</b>	HET	<b>Kopie</b>	<b>Kartierung</b>	15.08.1985	
<b>Räumliche Abbildung</b>	Fläche		<b>Fläche / Länge [m<sup>2</sup>/m]</b>	4971,1387	
<b>Anzahl Abschnitte</b>	1		<b>Breite (lineare Abb.) [m]</b>		

## Räumliche Lage

### Karte



## Weitere Erhebungsbögen

Interne Nr.	Interne Nr. Zuordnung	DK5	Biotop-Nr.	Kartierung	Zuordnung	DK5 (GK)	Biotop-Nr. (alt)
16219	16220	6022	34	15.08.2000	K	6024	33
16219	16223	6022	34	19.06.2008	K	6024	33

Zuordnung: N = nachfolgende Kartierung, K = weitere Kartierungen (zeitlich vorher oder nachher)

## Weitere Angaben

Merkmal	Wert
<b>Auswertung</b>	
Gefährdung / Einflüsse	verminderte Wasserzufuhr Ablagerung von Muell / Gartenabfaellen Aufgrund der erheblich verminderten Wasserzufuhr nur noch se wasserführend.
Wertgesichtspunkte	Oekologisch positive Entwicklungstendenz zu

# Erhebungsbogen

**B**

<b>Projekt</b>	Biotopkartierung Hamburg, Datenbestand aus FoxPro	<b>Interne Nr.</b>	16219	
		<b>DK5   DK5-GK</b>	<b>6022</b>	6024
<b>Handlungsbedarf</b>	Ja	<b>DK5 - Name</b>	Haake	
<b>Bearbeitung</b>	HET	<b>Biotop-Nr.   alt</b>	<b>34</b>	33
<b>Räumliche Abbildung</b>	Fläche	<b>Kartierung</b>	15.08.1985	
<b>Anzahl Abschnitte</b>	1	<b>Fläche / Länge [m<sup>2</sup>/m]</b>	4971,1387	
		<b>Breite (lineare Abb.) [m]</b>		

## Weitere Angaben

Merkmal	Wert
	Trockengefallene, ehemalige Rückhaltebecken mit nur spärlicher Feucht- Uferbegleitende Gehölze artenarme Ausprägung maßnahmen Entwicklung zum charakteristischen Feuchtgebiet möglich. vegetation und üppiger Ruderalflur im Uferbereich. Durch Regenerations Flächenpotential
zoologisch bedeutsame Strukturen	Blütenreiche Fluren
Bedeutung für Tiergruppe	Insekten
Maßnahmen	Beibehaltung der derzeitigen Bewirtschaftung bzw. Pflege Fortsetzung der schon begonnen naturnahen Neugestaltung, zur Verbesserung des Wasserhaushalts Wasserhaltung ist die Auskleidung mit einer Lehm- oder Tonschicht notwendig, so daß die Becken nur noch kurzfristig trockenfallen.

## Teilflächenbeschreibung

<b>Teilflächentyp</b>		<b>Teilflächen-Nr.</b>	1
<b>Biotoptyp</b>	Rückhaltebecken, naturfern (2000)	<b>Biotoptyp</b>	SXR
- <b>Zusatz</b>		- <b>gesetzl. Grundl.</b>	
<b>FFH-LRT</b>		<b>FFH-LRT</b>	
<b>Beschreibung</b>		<b>Entw.potential LRT</b>	
Standort: Substrat: Schlamm, Erde (natürlich, künstlich)		<b>Hauptfläche</b>	Ja
		<b>Flächenanteil</b>	60 %
		<b>FFH-Unters.Fläche</b>	Nein
		<b>Saatgutfläche</b>	Nein

## Weitere Angaben

Merkmal	Wert
<b>Boden</b>	
Feuchte	10 - zeitweise wasserüberstaut
Stickstoffgehalt	7 - stickstoffreich
<b>Standort, Relief</b>	
Relief	flaches, natürliches Ufer
Belichtung	8 - sonnig
Luft	windberuhigt
<b>Veg. - Deckg./Ant.</b>	
1. Krautschicht	70 %

# Erhebungsbogen

**B**

<b>Projekt</b>	Biotopkartierung Hamburg, Datenbestand aus FoxPro	<b>Interne Nr.</b> DK5   DK5-GK	16219 <b>6022</b>	6024
<b>Handlungsbedarf</b>	Ja	<b>DK5 - Name</b>	Haake	
<b>Bearbeitung</b>	HET	<b>Biotop-Nr.   alt</b>	<b>34</b>	33
<b>Räumliche Abbildung</b>	Fläche	<b>Kartierung</b>	15.08.1985	
<b>Anzahl Abschnitte</b>	1	<b>Fläche / Länge [m<sup>2</sup>/m]</b>	4971,1387	
		<b>Breite (lineare Abb.) [m]</b>		

## Zeigerwerte der Pflanzenartenliste (Auswertung)

<b>Standort</b>	<b>Belichtung</b>	halbsonnig	6,7
<b>Boden</b>	<b>Feuchte</b>	feucht	7,4
	<b>Stickstoff (N)</b>	stickstoffreich	7,4
	<b>Reaktion</b>	mäßig sauer	5,2
<b>Vegetation</b>	<b>Mahdverträglichkeit</b>	schnittempfindlich (nur Herbstschnitt vertragend)	3,3
<b>Zeigerwerte</b>	<b>Futterwert</b>	sehr geringwertiges Futter	1,9
	<b>Wechselfeuchteanzeiger</b>		2
	<b>Giftpflanzen</b>		0
	<b>Überschw.anzeiger</b>		3

## Pflanzenartenliste

Gruppe / Pflanzenart	MS	M	W	Vs	St	PA	Ph	Sz	VS	V	G	cf	§	Rote Liste			
														HH	ND	SH	D
<b>Tracheobionta (Gefäßpflanzen)</b>																	
Bidens spec. (Zweizahn)	7	X		K1													
Carex remota (Winkel-Segge)	7	X		K1													
Deschampsia cespitosa (Rasen-Schmiele)	7	X		K1													
Eupatorium cannabinum (Wasserdost)	7	X		K1													
Fagus sylvatica (Rotbuche)	7	X		-													
Holcus lanatus (Wolliges Honiggras)	7	X		K1													
Hypericum perforatum (Echtes Johanniskraut)	7	X		K1													
Juncus effusus (Flatter-Binse)	7	X		K1													
Mentha arvensis (Acker-Minze)	7	X		K1													
Persicaria hydropiper (Wasserpfeffer)	7	h		K1													
Persicaria minor (Kleiner Knöterich)	7	X		K1										3			
Poa palustris (Sumpf-Rispengras)	7	X		K1													
Populus tremula (Zitter-Pappel)	7	X		-													
Quercus robur (Stiel-Eiche)	7	X		-													
Rubus idaeus (Himbeere)	7	X		-													
Sambucus nigra (Schwarzer Holunder)	7	X		-													
Urtica dioica (Große Brennessel)	7	X		K1													
<b>Anzahl Rote Liste Arten</b>														<b>1</b>			
<b>Anzahl Arten</b>														<b>17</b>			

MS: Mengensystem; M: Mengenangabe, W: Bewertung der Art (FFH-Monitoring), Vs: Vegetationsschicht, St: Status, PA: Autor Phänologie; Ph: Phänologie, Sz: Soziabilität, VS: Vitalitätssystem; V: Vitalität, G: Geschlecht, cf: unsichere Bestimmung, §: Schutz nach BNatSchG, HH: Rote Liste Hamburg, Nds: Rote Liste Niedersachsen, SH: Rote Liste Schleswig-Holstein, D: Rote Liste Deutschland

## Teilflächenbeschreibung

<b>Teilflächentyp</b>		<b>Teilflächen-Nr.</b>	2
<b>Biototyp</b>	Halbruderale Gras- und Staudenflur (2000)	<b>Biototyp</b>	AK
- <b>Zusatz</b>		- <b>gesetzl. Grundl.</b>	
<b>FFH-LRT</b>		<b>FFH-LRT</b>	
<b>Beschreibung</b>		<b>Entw.potential LRT</b>	
		<b>Hauptfläche</b>	
		<b>Flächenanteil</b>	40 %
		<b>FFH-Unters.Fläche</b>	Nein
		<b>Saatgutfläche</b>	Nein

# Erhebungsbogen

**B**

<b>Projekt</b>	Biotopkartierung Hamburg, Datenbestand aus FoxPro	<b>Interne Nr.</b>	16219	
		<b>DK5   DK5-GK</b>	<b>6022</b>	6024
		<b>DK5 - Name</b>	Haake	
<b>Handlungsbedarf</b>	Ja	<b>Biotop-Nr.   alt</b>	<b>34</b>	33
<b>Bearbeitung</b>	HET	<b>Kartierung</b>	15.08.1985	
<b>Räumliche Abbildung</b>	Fläche	<b>Fläche / Länge [m<sup>2</sup>/m]</b>	4971,1387	
<b>Anzahl Abschnitte</b>	1	<b>Breite (lineare Abb.) [m]</b>		

Weitere Angaben	
Merkmal	Wert
<b>Standort, Relief</b>	
Luft	keine Besonderheiten

Zeigerwerte der Pflanzenartenliste (Auswertung)			
<b>Standort</b>	<b>Belichtung</b>	halbsonnig	7,4
<b>Boden</b>	<b>Feuchte</b>	mäßig feucht und wechselfeucht	5,6
	<b>Stickstoff (N)</b>	stickstoffreich	6,5
	<b>Reaktion</b>	schwach sauer	5,9
<b>Vegetation</b>	<b>Mahdverträglichkeit</b>	schnittempfindlich bis mäßig schnittverträglich	4,5
<b>Zeigerwerte</b>	<b>Futterwert</b>	fast wertloses Futter	1,4
	<b>Wechselfeuchteanzeiger</b>		4
	<b>Giftpflanzen</b>		1
	<b>Überschw.anzeiger</b>		0

Pflanzenartenliste															Rote Liste				
Gruppe / Pflanzenart	MS	M	W	Vs	St	PA	Ph	Sz	VS	V	G	cf	§	HH	ND	SH	D		
<b>Tracheobionta (Gefäßpflanzen)</b>																			
Arctium minus minus (Kleine Klette)	7	X		K1															
Bromus inermis (Wehrlose Trespe)	7	X		K1															
Carex leporina (Hasenfuß-Segge)	7	X		K1															
Cirsium arvense (Acker-Kratzdistel)	7	h		K1															
Equisetum arvense (Acker-Schachtelhalm)	7	X		K1															
Fagus sylvatica (Rotbuche)	7	X		-															
Gnaphalium sylvaticum (Wald-Ruhrkraut)	7	X		K1										3					
Holcus lanatus (Wolliges Honiggras)	7	X		K1															
Juncus effusus (Flutter-Binse)	7	X		K1															
Moehringia trinervia (Dreinerbige Nabelmiere)	7	X		K1															
Molinia caerulea agg. (Artengruppe Gewöhnliches Pfeifengras)	7	X		K1															
Populus tremula (Zitter-Pappel)	7	X		-															
Quercus robur (Stiel-Eiche)	7	X		-															
Rubus idaeus (Himbeere)	7	X		-															
Sambucus nigra (Schwarzer Holunder)	7	X		-															
Scrophularia nodosa (Knotige Braunwurz)	7	X		K1															
Torilis japonica (Gewöhnlicher Klettenkerbel)	7	X		K1															
Tussilago farfara (Huflattich)	7	X		K1															
Urtica dioica (Große Brennessel)	7	X		K1															
	<b>Anzahl Rote Liste Arten</b>													<b>1</b>					
	<b>Anzahl Arten</b>													<b>19</b>					

MS: Mengensystem; M: Mengenangabe, W: Bewertung der Art (FFH-Monitoring), Vs: Vegetationsschicht, St: Status, PA: Autor Phänologie; Ph: Phänologie, Sz: Soziabilität, VS: Vitalitätssystem; V: Vitalität, G: Geschlecht, cf: unsichere Bestimmung, §: Schutz nach BNatSchG, HH: Rote Liste Hamburg, Nds: Rote Liste Niedersachsen, SH: Rote Liste Schleswig-Holstein, D: Rote Liste Deutschland