

Erhebungsbogen

B

Projekt	Biotopkartierung Hamburg	Interne Nr.	16141	
		DK5 DK5-GK	6022	6024
Handlungsbedarf	Nein	DK5 - Name	Haake	
Bearbeitung	NET	Biotop-Nr. alt	28	27
Räumliche Abbildung	Fläche	Kartierung	22.08.2000	
Anzahl Abschnitte	1	Fläche / Länge [m²/m]	16775,6403	
		Breite (lineare Abb.) [m]		

Gesetzlicher Schutz	_ kein gesetzl. Schutz kein gesetzlich geschütztes Biotop	Schutz nur teilweise	Nein
----------------------------	--	-----------------------------	-------------

Gesamtbewertung	5	Noch wertvoll, gut entwicklungsfähig
– Alter	4	Biotop mittleren Alters, 10 bis 20 Jahre
– Belastungsgrad	4	Flächenhaft deutliche Belastung ohne nachh. Schäden
– Ökolog. Funktion	5	Bedeutung in einem Biotopkomplex, für den lokalen Biotopverbund oder als Puffer
– Seltenheit	3	Verbr. Biotoptyp ohne biotoptypische Artenvielfalt, viele Ubiquisten

Bestandsbeschreibung

Aus der in der Altkartierung beschriebenen Aufforstung hat sich ein junger Mischwald vorwiegend aus Buchen aber auch Birken, Eichen, Hainbuchen und südlich des Weges Fichten, Kiefern und Douglasien entwickelt. Im feuchten Nordteil stehen Eschen. Unter den dichten, jungen Beständen gibt es oft nur eine spärliche Krautschicht mit etwas Springkraut, Brennnesseln und Wurmfarne. Nur im Norden ist die Krautschicht unter den Eschen üppig und artenreich. Neben Brennnessel kommt Winkel-Segge, Wald-Reitgras, Klettenkerbel und Sauerklee vor. Hier könnten auch Frühjahrsgeophyten vorkommen. Wegen dieses feuchten Standortes wurde die Fläche mit 5 bewertet. Der Bestand ist allgemein reich an Moosen.

Vorkommen an Biotoptypen

1	TF	Typ	HF	F.Anteil
2	BTYP	Biotoptyp		- gesetzl. Grundl.
3	Zusatz	Zusatz zum Biotoptypen		
4	LRT	Lebensraumtyp		
1	1		Ja	80 %
2	WJL	Laubwald-Jungbestand (2000)		
3	1	Stangenholz, Brusthöhendurchmesser 7 - <13 cm (1)		
1	2			20 %
2	WJN	Nadelwald-Jungbestand (2000)		
3	1	Stangenholz, Brusthöhendurchmesser 7 - <13 cm (1)		

Räumliche Lage

Lagebeschreibung	Haake, westlich Autobahn			
Nachbarnutzung/en	Wald			
Rechtswert (X)	561080	Hochwert (Y)	5922969	
Bezirk	Harburg	Naturraum	Harburger Berge (640.00)	
Stadtteil (OT-Nr.)	Heimfeld (711)	Gemarkung	Vahrendorf-Forst (712)	
Digitaler Grünplan	<input type="checkbox"/> Hafengesamtgebiet	<input type="checkbox"/> Ramsargebiet	<input type="checkbox"/> EG-Vogelschutzgeb.	<input type="checkbox"/>
Ausgleichsflächen	<input type="checkbox"/> Biosphärenreservat	<input type="checkbox"/> Nationalpark	<input type="checkbox"/>	
NSG / ND / LSG	LSG Vahrendorf Forst (Haake), Heimfeld, Eissendorf und Marmstorf [HH-2039 / Anteil: 100%]			
FFH-GEBIET				
Wasserschutzgebiet	Süderelbmarsch/Harburger Berge [3 / Anteil: 100%]			

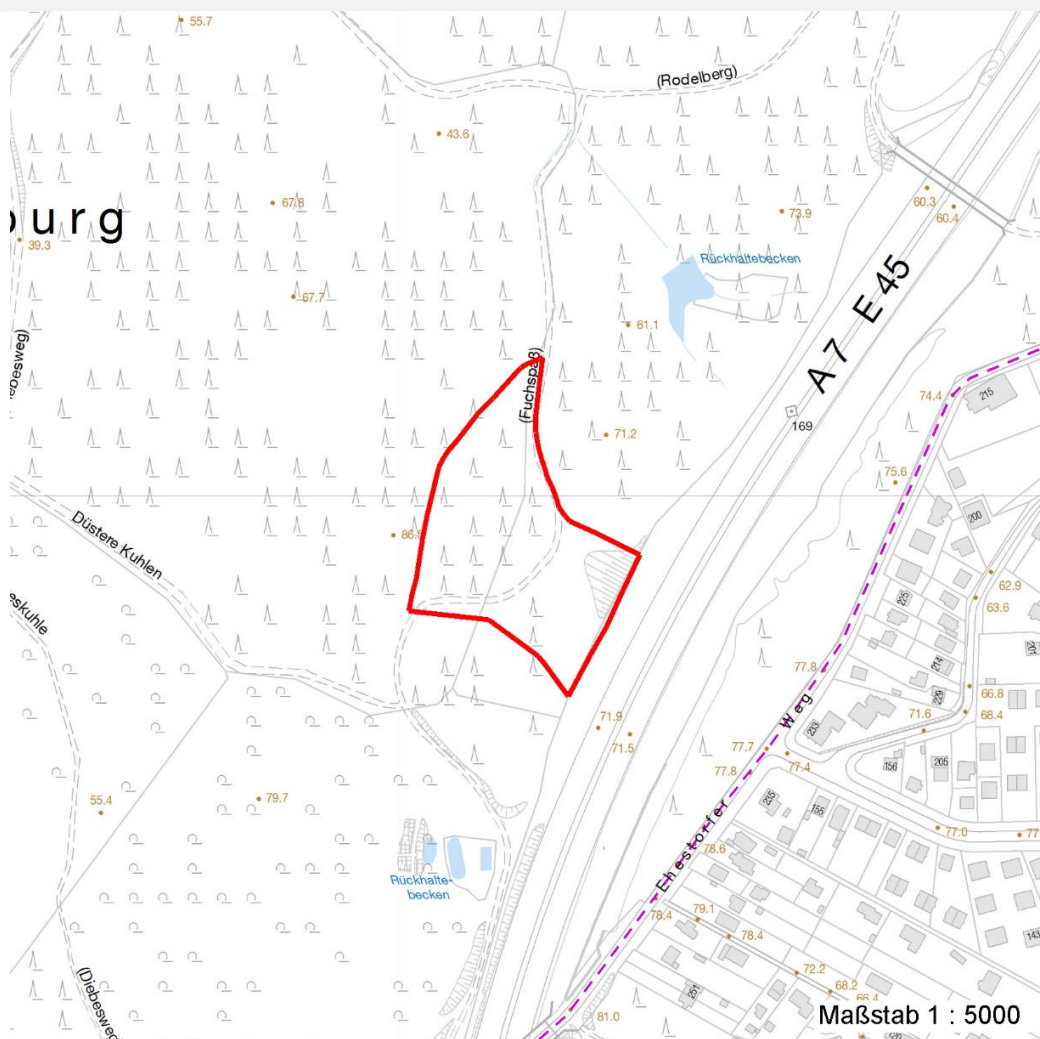
Erhebungsbogen

B

Projekt	Biotopkartierung Hamburg	Interne Nr.	16141
		DK5 DK5-GK	6022 6024
		DK5 - Name	Haake
Handlungsbedarf	Nein	Biotop-Nr. alt	28 27
Bearbeitung	NET	Kartierung	22.08.2000
Räumliche Abbildung	Fläche	Fläche / Länge [m²/m]	16775,6403
Anzahl Abschnitte	1	Breite (lineare Abb.) [m]	

Räumliche Lage

Karte



Weitere Erhebungsbögen

Interne Nr.	Interne Nr. Zuordnung	DK5	Biotop-Nr.	Kartierung	Zuordnung	DK5 (GK)	Biotop-Nr. (alt)
16141	16140	6022	28	15.08.1985	K	6024	27
16141	16143	6022	28	31.07.2008	K	6024	27

Zuordnung: N = nachfolgende Kartierung, K = weitere Kartierungen (zeitlich vorher oder nachher)

Foto

Interne Nr.	Index	Dateiname	Aufnahmerichtung
44288	0	6022_28_220800_1.JPG	

Weitere Angaben

Merkmal	Wert
Auswertung	
Gefährdung / Einflüsse	Anteil an Nadelgehölzen

Erhebungsbogen

B

Projekt	Biotopkartierung Hamburg	Interne Nr.	16141
		DK5 DK5-GK	6022 6024
Handlungsbedarf	Nein	DK5 - Name	Haake
Bearbeitung	NET	Biotop-Nr. alt	28 27
Räumliche Abbildung	Fläche	Kartierung	22.08.2000
Anzahl Abschnitte	1	Fläche / Länge [m²/m]	16775,6403
		Breite (lineare Abb.) [m]	

Weitere Angaben

Merkmal	Wert
Wertgesichtspunkte	Überwiegend Laubholz, wertvoller Feuchtstandort mit Entwicklungspotenzial
Ziele der Entwicklung	Naturnaher Laubwald
Maßnahmen	Entfernung der Nadelhölzer

Foto

Fotodatei	6022_28_220800_1.JPG	Fotodatei
Bildbeschreibung	k.A.	Bildbeschreibung
Aufnahmerichtung		Aufnahmerichtung



Teilflächenbeschreibung

Teilflächentyp		Teilflächen-Nr.	1
Biotoptyp	Laubwald-Jungbestand (2000)	Biotoptyp	WJL
- Zusatz	Stangenholz, Brusthöhendurchmesser 7 - <13 cm (1)	- gesetzl. Grundl.	
FFH-LRT		FFH-LRT	
Beschreibung		Entw.potential LRT	
		Hauptfläche	Ja
		Flächenanteil	80 %
		FFH-Unters.Fläche	Nein
		Saatgutfläche	Nein

Weitere Angaben

Merkmal	Wert
Boden	
Feuchte	6 - mäßig feucht und wechselfeucht
Standort, Relief	
Relief	Hang, Talgrund
Neigung - Gelände	N4 - stark geneigt (18-27 %)
Ausrichtung	NE - Nordost
Belichtung	3 - schattig
Luft	keine Besonderheiten
Veg. - Deckg./Ant.	
Gesamt	100 %
1. Baumschicht	100 %
1. Krautschicht	40 %
Mooschicht	20 %
Veg. - Höhe	
Gesamt, durchschn.	6.00 m

Erhebungsbogen

B

Projekt	Biotopkartierung Hamburg		Interne Nr.	16141
			DK5 DK5-GK	6022 6024
Handlungsbedarf	Nein		DK5 - Name	Haake
Bearbeitung	NET	Kopie	Nein	Biotop-Nr. alt
Räumliche Abbildung	Fläche			28 27
Anzahl Abschnitte	1			Kartierung
				22.08.2000
				Fläche / Länge [m²/m]
				16775,6403
				Breite (lineare Abb.) [m]

Zeigerwerte der Pflanzenartenliste (Auswertung)

Standort	Belichtung	halbschattig	4,5
Boden	Feuchte	frisch und mäßig frisch	5,4
	Stickstoff (N)	stickstoffreich	6,7
	Reaktion	schwach sauer	5,8
Vegetation	Mahdverträglichkeit	schnittempfindlich (nur Herbstschnitt vertragend)	2,8
Zeigerwerte	Futterwert	fast wertloses Futter	1,1
	Wechselfeuchteanzeiger		1
	Giftpflanzen		1
	Überschw.anzeiger		0

Pflanzenartenliste

Gruppe / Pflanzenart	MS	M	W	Vs	St	PA	Ph	Sz	VS	V	G	cf	§	Rote Liste			
														HH	ND	SH	D
Tracheobionta (Gefäßpflanzen)																	
Arctium minus (Kleine Klette)	7	z		K1													
Athyrium filix-femina (Gewöhnlicher Frauenfarn)	7	z		K1													
Betula pendula (Hänge-Birke)	7	z		B1													
Calamagrostis arundinacea (Wald-Reitgras)	7	z		K1									1	V			
Carex remota (Winkel-Segge)	7	z		K1													
Carpinus betulus (Hainbuche)	7	h		B1													
Chaerophyllum temulum (Hecken-Kälberkropf)	7	w		K1													
Deschampsia flexuosa (Draht-Schmieele)	7	w		K1													
Digitalis purpurea (Roter Fingerhut)	7	w		K1													
Dryopteris filix-mas (Gewöhnlicher Wurmfarne)	7	z		K1													
Epilobium montanum (Berg-Weidenröschen)	7	w		K1													
Fagus sylvatica (Rotbuche)	7	h		B1													
Frangula alnus (Faulbaum)	7	w		K1													
Fraxinus excelsior (Gewöhnliche Esche)	7	l		B1													
Galeopsis bifida (Zweispaltiger Hohlzahn)	7	w		K1													
Galium aparine (Kletten-Labkraut)	7	w		K1													
Geum urbanum (Echte Nelkenwurz)	7	w		K1													
Impatiens parviflora (Kleinblütiges Springkraut)	7	h		K1													
Juncus effusus (Flutter-Binse)	7	w		K1													
Luzula pilosa (Behaarte Hainsimse)	7	z		K1									3				
Oxalis acetosella (Wald-Sauerklee)	7	z		K1													
Picea abies (Gemeine Fichte)	7	z		B1													
Pinus sylvestris (Wald-Kiefer)	7	z		B1													
Populus tremula (Zitter-Pappel)	7	w		B1													
Pseudotsuga menziesii (Douglasie)	7	z		B1													
Quercus petraea (Trauben-Eiche)	7	z		B1													
Quercus robur (Stiel-Eiche)	7	w		B1													
Rubus fruticosus agg. (Artengruppe Echte Brombeere)	7	w		K1													
Rubus idaeus (Himbeere)	7	z		K1													
Salix spec. (Weide)	7	w		B1													
Sambucus nigra (Schwarzer Holunder)	7	w		K1													
Scrophularia nodosa (Knotige Braunwurz)	7	w		K1													
Sorbus aucuparia (Eberesche)	7	w		B1													
Stachys sylvatica (Wald-Ziest)	7	w		K1													
Torilis japonica (Gewöhnlicher Klettenkerbel)	7	z		K1													

Erhebungsbogen

B

Projekt	Biotopkartierung Hamburg	Interne Nr.	16141
		DK5 DK5-GK	6022 6024
Handlungsbedarf	Nein	DK5 - Name	Haake
Bearbeitung	NET	Biotop-Nr. alt	28 27
Räumliche Abbildung	Fläche	Kartierung	22.08.2000
Anzahl Abschnitte	1	Fläche / Länge [m²/m]	16775,6403
		Breite (lineare Abb.) [m]	

Pflanzenartenliste

Gruppe / Pflanzenart	MS	M	W	Vs	St	PA	Ph	Sz	VS	V	G	cf	Rote Liste					
													§	HH	ND	SH	D	
Trientalis europaea (Siebenstern)	7	w		K1														
Urtica dioica (Große Brennessel)	7	h		K1														
Vaccinium myrtillus (Gewöhnliche Heidelbeere)	7	w		K1														
Veronica officinalis (Wald-Ehrenpreis)	7	w		K1														
Anzahl Rote Liste Arten													2	1				
Anzahl Arten													39					

MS: Mengensystem; M: Mengenangabe, W: Bewertung der Art (FFH-Monitoring), Vs: Vegetationsschicht, St: Status, PA: Autor Phänologie; Ph: Phänologie, Sz: Soziabilität, VS: Vitalitätssystem; V: Vitalität, G: Geschlecht, cf: unsichere Bestimmung, §: Schutz nach BNatSchG, HH: Rote Liste Hamburg, Nds: Rote Liste Niedersachsen, SH: Rote Liste Schleswig-Holstein, D: Rote Liste Deutschland

Teilflächenbeschreibung

Teilflächentyp		Teilflächen-Nr.	2
Biotoptyp	Nadelwald-Jungbestand (2000)	Biotoptyp	WJN
- Zusatz	Stangenholz, Brusthöhendurchmesser 7 - <13 cm (1)	- gesetzl. Grundl.	
FFH-LRT		FFH-LRT	
Beschreibung		Entw.potential LRT	
		Hauptfläche	
		Flächenanteil	20 %
		FFH-Unters.Fläche	Nein
		Saatgutfläche	Nein