

Erhebungsbogen

B

Projekt	Biotopkartierung Hamburg, Datenbestand aus FoxPro	Interne Nr.	16140	
		DK5 DK5-GK	6022	6024
		DK5 - Name	Haake	
Handlungsbedarf	Ja	Biotop-Nr. alt	28	27
Bearbeitung	HET	Kartierung	15.08.1985	
Räumliche Abbildung	Fläche	Fläche / Länge [m²/m]	16775,6403	
Anzahl Abschnitte	1	Breite (lineare Abb.) [m]		

Gesetzlicher Schutz **_ kein gesetzl. Schutz kein gesetzlich geschütztes Biotop** **Schutz nur teilweise** **Nein**

Gesamtbewertung 0 keine Angabe

- Alter
- Belastungsgrad
- Ökolog. Funktion
- Seltenheit

Bestandsbeschreibung

Große, vor wenigen Jahren geschlagene Lichtung mit einer besonders im westlichen Teil ausgeprägten Schlagflur WI aus dicht aufkommenden Weidenröschen, Brennesseln, Binsen, Land-Reitgras. In der niedrigen Krautschicht überall mit vorherrschender Draht-Schmiele, welche auf den trockenen Hängen teilweise reine Bestände ausbildet. Am feuchten Hanggrund wachsen häufiger Wald-Reitgras, Winkel-Segge und selten Wassernabel. Kahlschlag mit in den meisten Teilen noch niedrigen Aufforstungen aus Eichen und Buchen, stellenweise auch schon höheren Fichten und Douglasien, im feuchten Nordteil Eschen. Außer den Pflanzungen überall afukommende, unterschiedlich hohe Birken, Himbeeren, Brombeeren und stellenweise Ginster. Im Westen stehen einige hohe Buchen- und Eichenüberhälter. Nahrungsbiotop für Schmetterlinge, Hummeln, Schwebfliegen und Libellen, Lebensraum von Heuschrecken.

Gefährdete Tierarten: Pholidoptera griseoptera (3),
Chortippus mollis (3)

Spezielle Nutzungen: forstliche Nutzung

Nutzungsintensität: intensiv

Vorkommende Pflanzengesellschaften: keine Angabe

Vorkommen an Biotoptypen

1	TF	Typ	HF	F.Anteil
2	BTYP	Biotoptyp		- gesetzl. Grundl.
3	Zusatz	Zusatz zum Biotoptypen		
4	LRT	Lebensraumtyp		
1	1		Ja	60 %
2	WI	Waldlichtungs- oder Kahlschlagsflur (2000)		

Räumliche Lage

Lagebeschreibung	Haake, an der A7			
Nachbarnutzung/en				
Rechtswert (X)	561080	Hochwert (Y)	5922969	
Bezirk	Harburg	Naturraum	Harburger Berge (640.00)	
Stadtteil (OT-Nr.)	Heimfeld (711)	Gemarkung	Vahrendorf-Forst (712)	
Digitaler Grünplan	<input type="checkbox"/> Hafengesamtgebiet	<input type="checkbox"/> Ramsargebiet	<input type="checkbox"/> EG-Vogelschutzgeb.	<input type="checkbox"/>
Ausgleichsflächen	<input type="checkbox"/> Biosphärenreservat	<input type="checkbox"/> Nationalpark	<input type="checkbox"/>	
NSG / ND / LSG	LSG Vahrendorf Forst (Haake), Heimfeld, Eissendorf und Marmstorf [HH-2039 / Anteil: 100%]			
FFH-GEBIET				
Wasserschutzgebiet	Süderelbmarsch/Harburger Berge [3 / Anteil: 100%]			

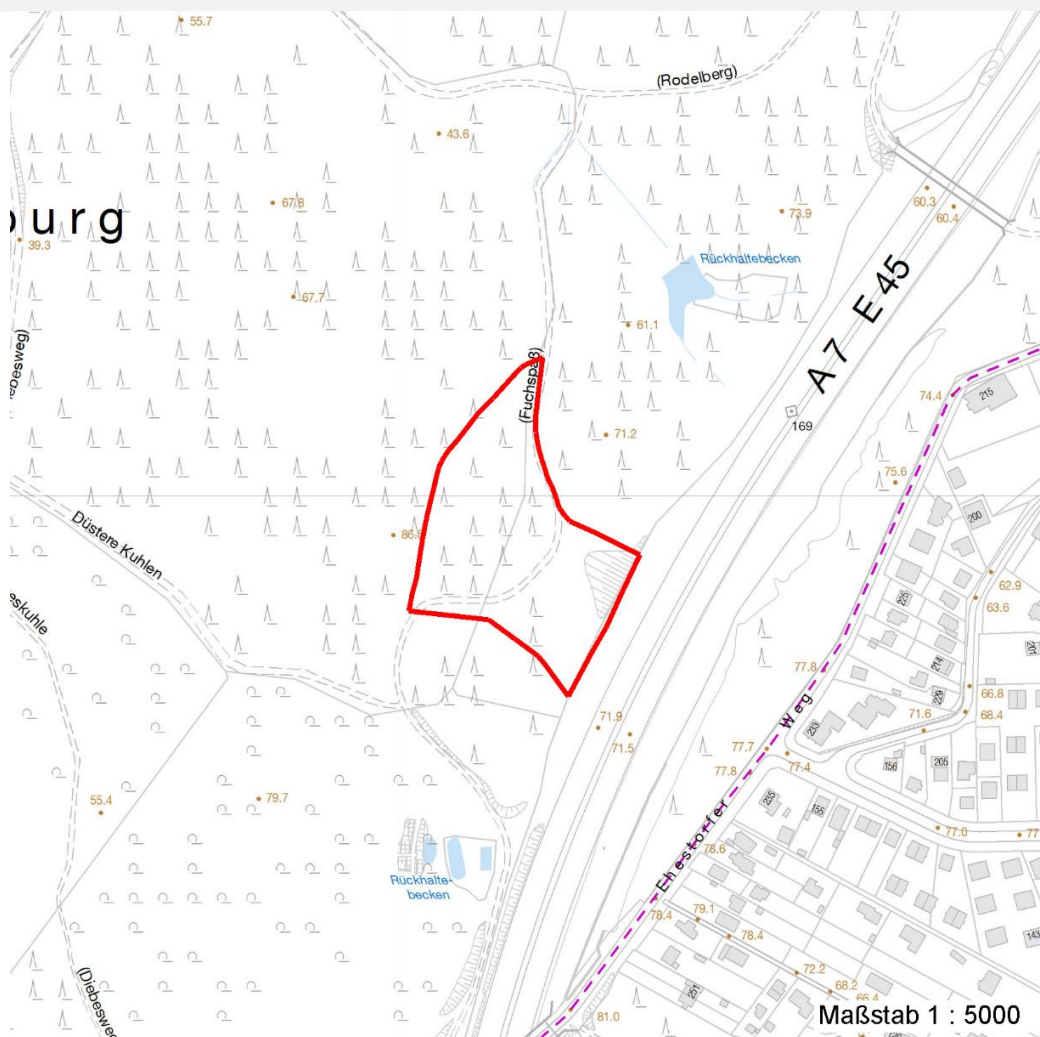
Erhebungsbogen

B

Projekt	Biotopkartierung Hamburg, Datenbestand aus FoxPro	Interne Nr.	16140	
		DK5 DK5-GK	6022	6024
		DK5 - Name	Haake	
Handlungsbedarf	Ja	Biotop-Nr. alt	28	27
Bearbeitung	HET	Kartierung	15.08.1985	
Räumliche Abbildung	Fläche	Fläche / Länge [m²/m]	16775,6403	
Anzahl Abschnitte	1	Breite (lineare Abb.) [m]		

Räumliche Lage

Karte



Weitere Erhebungsbögen

Interne Nr.	Interne Nr. Zuordnung	DK5	Biotop-Nr.	Kartierung	Zuordnung	DK5 (GK)	Biotop-Nr. (alt)
16140	16141	6022	28	22.08.2000	K	6024	27
16140	16143	6022	28	31.07.2008	K	6024	27
16140	16202	6022	117	31.07.2008	N	6024	122

Zuordnung: N = nachfolgende Kartierung, K = weitere Kartierungen (zeitlich vorher oder nachher)

Weitere Angaben

Merkmal	Wert
Auswertung	
Gefährdung / Einflüsse	Zurückdrängung des Spontanbewuchses Aufforstung durch Aufforstung Zurückdrängung des Spontanbewuchses
Wertgesichtspunkte	Vorkommen seltener Arten

Erhebungsbogen

B

Projekt	Biotopkartierung Hamburg, Datenbestand aus FoxPro	Interne Nr.	16140	
		DK5 DK5-GK	6022	6024
Handlungsbedarf	Ja	DK5 - Name	Haake	
Bearbeitung	HET	Biotop-Nr. alt	28	27
Räumliche Abbildung	Fläche	Kartierung	15.08.1985	
Anzahl Abschnitte	1	Fläche / Länge [m²/m]	16775,6403	
		Breite (lineare Abb.) [m]		

Weitere Angaben

Merkmal	Wert
zoologisch bedeutsame Strukturen	Waldgebietes. Wichtige oekologische Ausgleichsflaeche artenreiche Ausprägung Bedeutsame Insektenweide und Heuschreckenbiotop innerhalb eines großen RL-Arten Blütenreiche Fluren
Bedeutung für Tiergruppe	Sonnige Steinwälle und Böschungen Insektenweide, Heuschreckenbiotop Insekten
Maßnahmen	Entfernung (folgender Baeume und Straeucher) Zumindest einen Teil der sonnenexponierten Hänge durch regel- mäßige Entkusselungsmaßnahmen als Dauerlichtung erhalten.

Teilflächenbeschreibung

Teilflächentyp		Teilflächen-Nr.	1
Biotoptyp	Waldlichtungs- oder Kahlschlagsflur (2000)	Biotoptyp	WI
- Zusatz		- gesetzl. Grundl.	
FFH-LRT		FFH-LRT	
Beschreibung	Standort: Substrat: Erde, z.T. Sand (natürlich)	Entw.potential LRT	
		Hauptfläche	Ja
		Flächenanteil	60 %
		FFH-Unters.Fläche	Nein
		Saatgutfläche	Nein

Weitere Angaben

Merkmal	Wert
Boden	
Feuchte	4 - mäßig trocken und wechsell trocken
Standort, Relief	
Relief	Hang
Ausrichtung	NE - Nordost
Belichtung	8 - sonnig
Luft	windberuhigt
Veg. - Deckg./Ant.	
1. Baumschicht	10 %
Strauchschicht	70 %
1. Krautschicht	90 %
Mooschicht	10 %

Erhebungsbogen

B

Projekt	Biotopkartierung Hamburg, Datenbestand aus FoxPro	Interne Nr. DK5 DK5-GK DK5 - Name	16140 6022 Haake	6024
Handlungsbedarf	Ja	Biotop-Nr. alt	28	27
Bearbeitung	HET	Kartierung	15.08.1985	
Räumliche Abbildung	Fläche	Fläche / Länge [m²/m]	16775,6403	
Anzahl Abschnitte	1	Breite (lineare Abb.) [m]		

Zeigerwerte der Pflanzenartenliste (Auswertung)

Standort	Belichtung	halbsonnig bis halbschattig	5,9
Boden	Feuchte	frisch und mäßig frisch	5,2
	Stickstoff (N)	mäßig stickstoffarm	5,1
	Reaktion	mäßig sauer bis sauer	3,7
Vegetation	Mahdverträglichkeit	schnittempfindlich (nur Herbstschnitt vertragend)	3
Zeigerwerte	Futterwert	sehr geringwertiges Futter	2,1
	Wechselfeuchteanzeiger		5
	Giftpflanzen		1
	Überschw.anzeiger		0

Pflanzenartenliste

Gruppe / Pflanzenart	MS	M	W	Vs	St	PA	Ph	Sz	VS	V	G	cf	§	Rote Liste			
														HH	ND	SH	D
Tracheobionta (Gefäßpflanzen)																	
Agrostis capillaris (Rotes Straußgras)	7	X		K1													
Athyrium filix-femina (Gewöhnlicher Frauenfarn)	7	X		K1													
Betula pendula (Hänge-Birke)	7	X		-													
Calamagrostis arundinacea (Wald-Reitgras)	7	X		K1									1		V		
Calamagrostis epigejos (Land-Reitgras)	7	X		K1													
Calluna vulgaris (Besenheide)	7	X		-									3		V		
Carex remota (Winkel-Segge)	7	X		K1													
Carpinus betulus (Hainbuche)	7	X		-													
Cirsium arvense (Acker-Kratzdistel)	7	X		K1													
Cirsium palustre (Sumpf-Kratzdistel)	7	X		K1													
Cytisus scoparius (Besenginster)	7	X		-													
Deschampsia flexuosa (Draht-Schmiele)	7	h		K1													
Digitalis purpurea (Roter Fingerhut)	7	X		K1													
Epilobium angustifolium (Schmalblättriges Weidenröschen)	7	h		K1													
Epilobium montanum (Berg-Weidenröschen)	7	X		K1													
Fagus sylvatica (Rotbuche)	7	h		-													
Frangula alnus (Faulbaum)	7	X		-													
Fraxinus excelsior (Gewöhnliche Esche)	7	X		-													
Galeopsis tetrahit agg. (Artengruppe Gewöhnlicher Hohlzahn)	7	X		K1													
Hieracium lachenalii (Gewöhnliches Habichtskraut)	7	X		K1													
Hieracium pilosella (Kleines Habichtskraut)	7	X		K1													
Holcus lanatus (Wolliges Honiggras)	7	X		K1													
Hydrocotyle vulgaris (Wassernabel)	7	X		K1									2		V		
Juncus effusus (Flutter-Binse)	7	X		K1													
Luzula multiflora (Vielblütige Hainsimse)	7	X		K1											V		
Picea abies (Gemeine Fichte)	7	X		-													
Pinus sylvestris (Wald-Kiefer)	7	X		-													
Populus tremula (Zitter-Pappel)	7	X		-													
Pseudotsuga menziesii (Douglasie)	7	X		-													
Quercus petraea (Trauben-Eiche)	7	h		-													
Quercus robur (Stiel-Eiche)	7	X		-													
Rubus idaeus (Himbeere)	7	X		-													
Rumex acetosella (Kleiner Sauerampfer)	7	X		K1													

Erhebungsbogen

B

Projekt	Biotopkartierung Hamburg, Datenbestand aus FoxPro	Interne Nr.	16140	
		DK5 DK5-GK	6022	6024
Handlungsbedarf	Ja	DK5 - Name	Haake	
Bearbeitung	HET	Biotop-Nr. alt	28	27
Räumliche Abbildung	Fläche	Kartierung	15.08.1985	
Anzahl Abschnitte	1	Fläche / Länge [m²/m]	16775,6403	
		Breite (lineare Abb.) [m]		

Pflanzenartenliste

Gruppe / Pflanzenart	MS	M	W	Vs	St	PA	Ph	Sz	VS	V	G	cf	Rote Liste					
													§	HH	ND	SH	D	
Scorzoneroïdes autumnalis (Herbst-Löwenzahn)	7	X		K1														
Stachys palustris (Sumpf-Ziest)	7	X		K1														
Tragopogon pratensis (Wiesen-Bocksbart)	7	X		K1														
Trientalis europaea (Siebenstern)	7	X		K1														
Urtica dioica (Große Brennessel)	7	X		K1														
Vaccinium myrtillus (Gewöhnliche Heidelbeere)	7	X		-														
Vicia cracca agg. (Artengruppe Vogel-Wicke)	7	X		K1														
Vicia sativa (Saat-Wicke)	7	X		K1														D
Anzahl Rote Liste Arten													3	5				
Anzahl Arten										41								

MS: Mengensystem; M: Mengenangabe, W: Bewertung der Art (FFH-Monitoring), Vs: Vegetationsschicht, St: Status, PA: Autor Phänologie; Ph: Phänologie, Sz: Soziabilität, VS: Vitalitätssystem; V: Vitalität, G: Geschlecht, cf: unsichere Bestimmung, §: Schutz nach BNatSchG, HH: Rote Liste Hamburg, Nds: Rote Liste Niedersachsen, SH: Rote Liste Schleswig-Holstein, D: Rote Liste Deutschland