

Erhebungsbogen

B

| | | | | |
|----------------------------|--------------------------|---|-------------|------|
| Projekt | Biotopkartierung Hamburg | Interne Nr. | 16242 | |
| | | DK5 DK5-GK | 6022 | 6024 |
| Handlungsbedarf | Nein | DK5 - Name | Haake | |
| Bearbeitung | PRO | Biotop-Nr. alt | 27 | 26 |
| Räumliche Abbildung | Fläche | Kartierung | 31.07.2008 | |
| Anzahl Abschnitte | 1 | Fläche / Länge [m²/m] | 2957,354 | |
| | | Breite (lineare Abb.) [m] | | |

| | | | |
|----------------------------|--|-----------------------------|-------------|
| Gesetzlicher Schutz | _ kein gesetzl. Schutz kein gesetzlich geschütztes Biotop | Schutz nur teilweise | Nein |
|----------------------------|--|-----------------------------|-------------|

| | | |
|---------------------------|---|--|
| Gesamtbewertung | 5 | Noch wertvoll, gut entwicklungsfähig |
| – Alter | 5 | Biotop mittleren Alters, 20 bis 50 Jahre |
| – Belastungsgrad | 3 | Flächenhafte starke Belastung |
| – Ökolog. Funktion | 7 | Sehr hohe Bedeutung in einem Biotopkomplex, für den lokalen Biotopverbund oder als Puffer |
| – Seltenheit | 6 | Seltener Biotoptyp, ohne seltene oder bedrohte Pflges., ungesättigtes Artenspektrum, reliktsche RL-Arten |

Bestandsbeschreibung

Drei Rückhaltebecken zum Auffangen von Autobahn-Regenwasser. Die Becken sind durch Überläufe miteinander verbunden, das östliche ist mit Steinen ausgemauert und besitzt einen Leichtstoffabscheider aus Bongossiholz. Die beiden anderen, tiefer gelegenen Becken haben ein bis zu 4 m abfallendes unverbautes Ufer. Die obersten 2 Becken sind eingezäunt. Ein Becken hat einen großen Laichkrautbestand. Das unterste fällt regelmäßig trocken und hat dann eine verschattungsbedingt schütterere Schlamm Bodenflur. Uferbereiche teilweise mit Seggen und Iris. Die Böschungen der Becken und das unmittelbare Umfeld sind teilweise gemäht und von Grasfluren bedeckt. In Gruppen kommen gepflanzte Sträucher vor. Das Gelände ist um(be)waldet und entsprechend beschattet. Libellen (türkis-blau, sehr lang) und Erdkröten und ein Reiher kommen vor. Fische im mittleren Becken (heftiges Spritzen beim Näherkommen) trotz grau-trüben Wassers.

Vorkommen an Biotoptypen

| 1 | TF | Typ | HF | F.Anteil |
|---|--------|-----------------------------------|--------------------|----------|
| 2 | BTYP | Biotoptyp | - gesetzl. Grundl. | |
| 3 | Zusatz | Zusatz zum Biotoptypen | | |
| 4 | LRT | Lebensraumtyp | | |
| 1 | 1 | | Ja | 100 % |
| 2 | SXR | Rückhaltebecken, naturfern (2000) | | |

Räumliche Lage

| | | | |
|---------------------------|---|--|--|
| Lagebeschreibung | Fuchspaß / BAB | | |
| Nachbarnutzung/en | Wald, Weg, Autobahn | | |
| Rechtswert (X) | 561034 | Hochwert (Y) | 5922755 |
| Bezirk | Harburg | Naturraum | Harburger Berge (640.00) |
| Stadtteil (OT-Nr.) | Heimfeld (711) | Gemarkung | Vahrendorf-Forst (712) |
| Digitaler Grünplan | <input type="checkbox"/> Hafengesamtgebiet | <input type="checkbox"/> Ramsargebiet | <input type="checkbox"/> EG-Vogelschutzgeb. |
| Ausgleichsflächen | <input type="checkbox"/> Biosphärenreservat | <input type="checkbox"/> Nationalpark | <input type="checkbox"/> |
| NSG / ND / LSG | LSG Vahrendorf Forst (Haake), Heimfeld, Eissendorf und Marmstorf [HH-2039 / Anteil: 100%] | | |
| FFH-GEBIET | | | |
| Wasserschutzgebiet | Süderelbmarsch/Harburger Berge [3 / Anteil: 100%] | | |

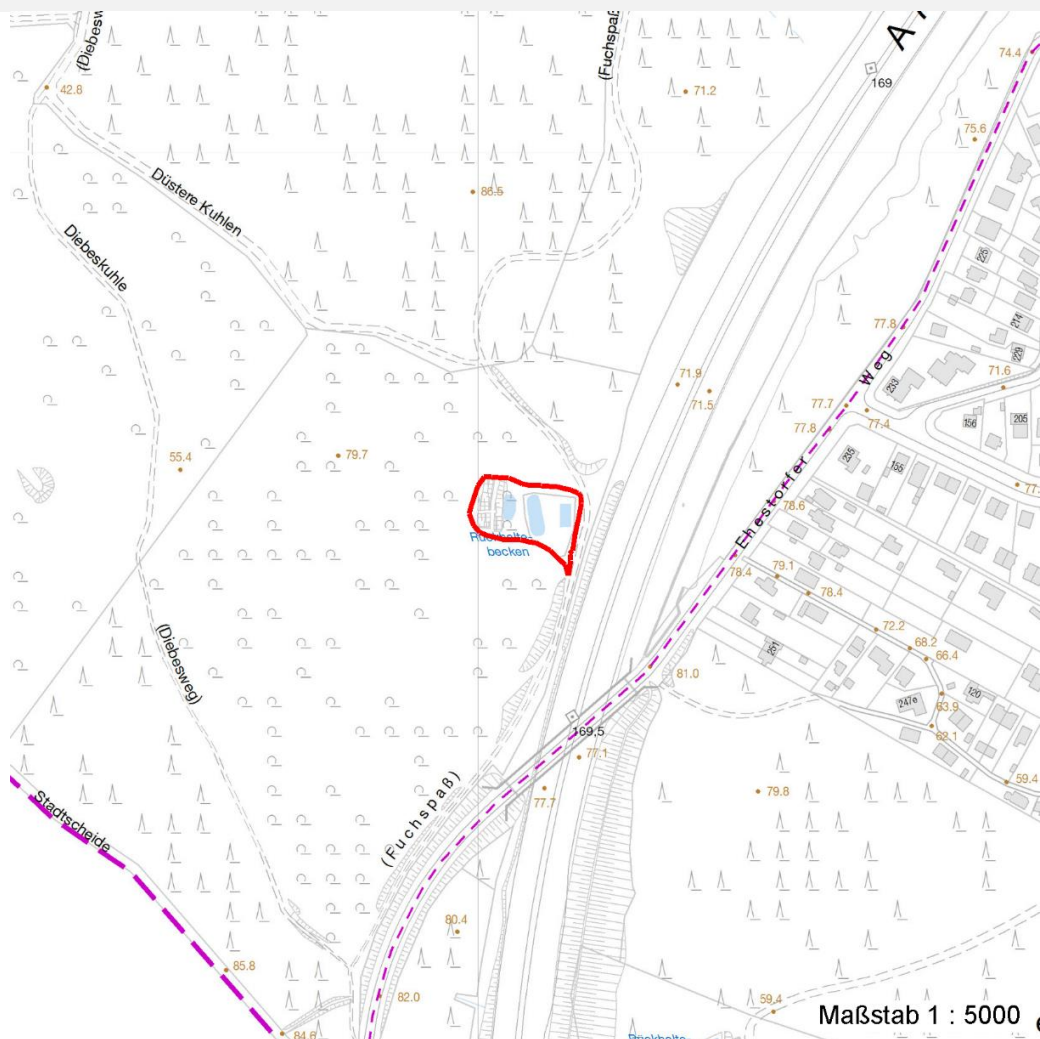
Erhebungsbogen

B

| | | | | | |
|----------------------------|--------------------------|--------------|---|-------------|------|
| Projekt | Biotopkartierung Hamburg | | Interne Nr. | 16242 | |
| | | | DK5 DK5-GK | 6022 | 6024 |
| | | | DK5 - Name | Haake | |
| Handlungsbedarf | Nein | | Biotop-Nr. alt | 27 | 26 |
| Bearbeitung | PRO | Kopie | Nein | 31.07.2008 | |
| Räumliche Abbildung | Fläche | | Kartierung | 2957,354 | |
| Anzahl Abschnitte | 1 | | Fläche / Länge [m²/m] | 2957,354 | |
| | | | Breite (lineare Abb.) [m] | | |

Räumliche Lage

Karte



Weitere Erhebungsbögen

| Interne Nr. | Interne Nr. Zuordnung | DK5 | Biotop-Nr. | Kartierung | Zuordnung | DK5 (GK) | Biotop-Nr. (alt) |
|-------------|-----------------------|------|------------|------------|-----------|----------|------------------|
| 16242 | 16237 | 6022 | 27 | 15.08.1985 | K | 6024 | 26 |
| 16242 | 16256 | 6022 | 27 | 22.08.2000 | K | 6024 | 26 |
| 16242 | 106645 | 6022 | 207 | 28.07.2016 | N | | |

Zuordnung: N = nachfolgende Kartierung, K = weitere Kartierungen (zeitlich vorher oder nachher)

Foto

| Interne Nr. | Index | Dateiname | Aufnahmerichtung |
|-------------|-------|----------------------|------------------|
| 5142 | 0 | 6022_27_310708_1.JPG | E |
| 5143 | 0 | 6022_27_310708_2.JPG | E |

Erhebungsbogen

B

| | | | | | |
|----------------------------|--------------------------|--------------|---|-------------|------|
| Projekt | Biotopkartierung Hamburg | | Interne Nr. | 16242 | |
| | | | DK5 DK5-GK | 6022 | 6024 |
| Handlungsbedarf | Nein | | DK5 - Name | Haake | |
| Bearbeitung | PRO | Kopie | Biotop-Nr. alt | 27 | 26 |
| Räumliche Abbildung | Fläche | Nein | Kartierung | 31.07.2008 | |
| Anzahl Abschnitte | 1 | | Fläche / Länge [m²/m] | 2957,354 | |
| | | | Breite (lineare Abb.) [m] | | |

Weitere Angaben

| Merkmal | Wert |
|----------------------------------|--|
| Auswertung | |
| Gefährdung / Einflüsse | Eutrophierung Starke Lärmbelastung Starke Luftbelastung |
| Wertgesichtspunkte | Strukturvielfalt Vorkommen seltener Pflanzen Vorkommen seltener Tiere |
| zoologisch bedeutsame Strukturen | Kleingewässer, wasserführende Gräben Naturnahe Gehölze Uferstaudenflur |
| Bedeutung für Tiergruppe | Fische Mollusken Heuschrecken Insekten, allgemein Amphibien, Laichgewässer Vögel Tagfalter Kleinsäuger Libellen |
| Ziele der Entwicklung | Wassergebundene Insekten Wasserqualität verbessern; naturnah gestalten bzw entwickeln lassen; evtl Gehölze schonend entfernen zwecks besserer Belichtung |
| Maßnahmen | Sukzession ungestört ablaufen lassen - 1.1 mehrschichtigen Bestand entwickeln, auslichten, Naturverjüngung fördern - 9.2 |

Foto

Fotodatei 6022_27_310708_1.JPG
Bildbeschreibung vom hintersten uneingezäunten (Naturform)Becken; Überlauf vom mittleren Becken (Mai 09)

Aufnahmerichtung E



Fotodatei 6022_27_310708_2.JPG
Bildbeschreibung mittleres Becken (Mai 09)

Aufnahmerichtung E



Erhebungsbogen

B

| | | | |
|----------------------------|--------------------------|---|------------------|
| Projekt | Biotopkartierung Hamburg | Interne Nr. | 16242 |
| | | DK5 DK5-GK | 6022 6024 |
| Handlungsbedarf | Nein | DK5 - Name | Haake |
| Bearbeitung | PRO | Biotop-Nr. alt | 27 26 |
| Räumliche Abbildung | Fläche | Kartierung | 31.07.2008 |
| Anzahl Abschnitte | 1 | Fläche / Länge [m²/m] | 2957,354 |
| | | Breite (lineare Abb.) [m] | |

Teilflächenbeschreibung

| | | | |
|-----------------------|-----------------------------------|---------------------------|-------|
| Teilflächentyp | | Teilflächen-Nr. | 1 |
| Biotoptyp | Rückhaltebecken, naturfern (2000) | Biotoptyp | SXR |
| - Zusatz | | - gesetzl. Grundl. | |
| FFH-LRT | | FFH-LRT | |
| Beschreibung | | Entw.potential LRT | |
| | | Hauptfläche | Ja |
| | | Flächenanteil | 100 % |
| | | FFH-Unters.Fläche | Nein |
| | | Saatgutfläche | Nein |

Zeigerwerte der Pflanzenartenliste (Auswertung)

| | | | |
|--------------------|-------------------------------|---|-----|
| Standort | Belichtung | halbsonnig | 6,6 |
| Boden | Feuchte | naß | 7,6 |
| | Stickstoff (N) | mäßig stickstoffarm | 5,4 |
| | Reaktion | schwach sauer | 6,3 |
| Vegetation | Mahdverträglichkeit | mäßig schnittverträglich (erster Schnitt nicht vor 1. Juli) | 4,6 |
| Zeigerwerte | Futterwert | geringwertiges Futter | 2,7 |
| | Wechselfeuchteanzeiger | | 8 |
| | Giftpflanzen | | 3 |
| | Überschw.anzeiger | | 5 |

Pflanzenartenliste

| Gruppe / Pflanzenart | MS | M | W | Vs | St | PA | Ph | Sz | VS | V | G | cf | § | Rote Liste | | | |
|---|----|---|---|----|----|----|----|----|----|---|---|----|---|------------|----|----|---|
| | | | | | | | | | | | | | | HH | ND | SH | D |
| Tracheobionta (Gefäßpflanzen) | | | | | | | | | | | | | | | | | |
| Acer platanoides (Spitz-Ahorn) | 7 | X | | - | - | | | | | | | | | | | | |
| Agrostis capillaris (Rotes Straußgras) | 7 | X | | - | - | | | | | | | | | | | | |
| Alnus glutinosa (Schwarz-Erle) | 7 | X | | - | - | | | | | | | | | | | | |
| Alnus incana (Grau-Erle) | 7 | X | | - | - | | | | | | | | | | | | |
| Alnus x pubescens (Bastard-Erle) | 7 | X | | - | - | | | | | | | | | | | | |
| Betula pendula (Hänge-Birke) | 7 | X | | - | - | | | | | | | | | | | | |
| Callitriche palustris agg. (Artengruppe Sumpfwasserstern) | 7 | I | | - | - | | | | | | | | | | 3 | | |
| Callitriche spec. (Wasserstern) | 7 | w | | - | - | | | | | | | | | | | | |
| Cardamine flexuosa (Wald-Schaumkraut) | 7 | w | | - | - | | | | | | | | | | | | |
| Carex spec. (Segge) | 7 | I | | - | - | | | | | | | | | | | | |
| Cornus spec. (Kornelkirsche) | 7 | X | | - | - | | | | | | | | | | | | |
| Crataegus monogyna (Eingrifflicher Weißdorn) | 7 | X | | - | - | | | | | | | | | | | | |
| Cytisus scoparius (Besenginster) | 7 | X | | - | - | | | | | | | | | | | | |
| Dactylis glomerata (Wiesen-Knäuelgras) | 7 | X | | - | - | | | | | | | | | | | | |
| Elymus repens (Gewöhnliche Quecke) | 7 | X | | - | - | | | | | | | | | | | | |
| Epilobium hirsutum (Zottiges Weidenröschen) | 7 | X | | - | - | | | | | | | | | | | | |
| Epilobium lamyi (Lamys Weidenröschen) | 7 | X | | - | - | | | | | | | | | | | | |
| Epilobium montanum (Berg-Weidenröschen) | 7 | X | | - | - | | | | | | | | | | | | |
| Equisetum arvense (Acker-Schachtelhalm) | 7 | X | | - | - | | | | | | | | | | | | |

Erhebungsbogen

B

| | | | | |
|----------------------------|--------------------------|--------------|---------------------|---|
| Projekt | Biotopkartierung Hamburg | | Interne Nr. | 16242 |
| | | | DK5 DK5-GK | 6022 6024 |
| Handlungsbedarf | Nein | | DK5 - Name | Haake |
| Bearbeitung | PRO | Kopie | Nein | Biotop-Nr. alt |
| Räumliche Abbildung | Fläche | | | 27 26 |
| Anzahl Abschnitte | 1 | | | Kartierung |
| | | | | 31.07.2008 |
| | | | | Fläche / Länge [m²/m] |
| | | | | 2957,354 |
| | | | | Breite (lineare Abb.) [m] |

Pflanzenartenliste

| Gruppe / Pflanzenart | MS | M | W | Vs | St | PA | Ph | Sz | VS | V | G | cf | Rote Liste | | | | | | |
|---|----|---|---|----|----|----|----|----|----|---|---|----|------------|----|----|----|---|---|--|
| | | | | | | | | | | | | | § | HH | ND | SH | D | | |
| Euonymus europaeus (Gewöhnliches Pfaffenhütchen) | 7 | w | | - | - | | | | | | | | | | | | | | |
| Fagus sylvatica (Rotbuche) | 7 | X | | - | - | | | | | | | | | | | | | | |
| Geum urbanum (Echte Nelkenwurz) | 7 | X | | - | - | | | | | | | | | | | | | | |
| Glechoma hederacea (Gundermann) | 7 | X | | - | - | | | | | | | | | | | | | | |
| Gnaphalium uliginosum (Sumpf-Ruhrkraut) | 7 | X | | - | - | | | | | | | | | | | | | | |
| Heracleum sphondylium (Wiesen-Bärenklau) | 7 | X | | - | - | | | | | | | | | | | | | | |
| Hieracium sabaudum (Savoyer Habichtskraut) | 7 | X | | - | - | | | | | | | | | | | | | | |
| Holcus lanatus (Wolliges Honiggras) | 7 | X | | - | - | | | | | | | | | | | | | | |
| Hypericum perforatum (Echtes Johanniskraut) | 7 | X | | - | - | | | | | | | | | | | | | | |
| Impatiens parviflora (Kleinblütiges Springkraut) | 7 | X | | - | - | | | | | | | | | | | | | | |
| Iris pseudacorus (Gelbe Schwertlilie) | 7 | X | | - | - | | | | | | | | | | b | | | | |
| Juncus effusus (Flutter-Binse) | 7 | X | | - | - | | | | | | | | | | | | | | |
| Lathyrus pratensis (Wiesen-Platterbse) | 7 | w | | - | - | | | | | | | | | | | | | | |
| Lemna minor (Kleine Wasserlinse) | 7 | X | | - | - | | | | | | | | | | | | | | |
| Lotus pedunculatus (Sumpf-Hornklee) | 7 | X | | - | - | | | | | | | | | | | | | V | |
| Lysimachia vulgaris (Gewöhnlicher Gilbweiderich) | 7 | X | | - | - | | | | | | | | | | | | | | |
| Lythrum salicaria (Blut-Weiderich) | 7 | X | | - | - | | | | | | | | | | | | | | |
| Oenothera biennis agg. (Artengruppe Gewöhnliche Nachtkerze) | 7 | X | | - | - | | | | | | | | | | | | | | |
| Persicaria hydropiper (Wasserpfeffer) | 7 | X | | - | - | | | | | | | | | | | | | | |
| Phalaris arundinacea (Rohr-Glanzgras) | 7 | w | | - | - | | | | | | | | | | | | | | |
| Picea abies (Gemeine Fichte) | 7 | X | | - | - | | | | | | | | | | | | | | |
| Pinus sylvestris (Wald-Kiefer) | 7 | X | | - | - | | | | | | | | | | | | | | |
| Plantago lanceolata (Spitz-Wegerich) | 7 | X | | - | - | | | | | | | | | | | | | | |
| Poa nemoralis (Hain-Rispengras) | 7 | X | | - | - | | | | | | | | | | | | | | |
| Potamogeton natans (Schwimmendes Laichkraut) | 7 | l | | - | - | | | | | | | | | | | | | | |
| Prunella vulgaris (Kleine Braunelle) | 7 | w | | - | - | | | | | | | | | | | | | | |
| Prunus avium (Vogel-Kirsche) | 7 | X | | - | - | | | | | | | | | | | | | | |
| Prunus serotina (Späte Traubenkirsche) | 7 | X | | - | - | | | | | | | | | | | | | | |
| Quercus petraea (Trauben-Eiche) | 7 | X | | - | - | | | | | | | | | | | | | | |
| Rosa multiflora (Vielblütige Rose) | 7 | X | | - | S | | | | | | | | | | | | | | |
| Rumex acetosa (Großer Sauerampfer) | 7 | w | | - | - | | | | | | | | | | | | | | |
| Sagina procumbens (Niederliegendes Mastkraut) | 7 | X | | - | - | | | | | | | | | | | | | | |
| Salix aurita (Ohr-Weide) | 7 | X | | - | - | | | | | | | | | | | | | | |
| Salix caprea (Sal-Weide) | 7 | X | | - | - | | | | | | | | | | | | | | |
| Salix cinerea (Grau-Weide) | 7 | X | | - | - | | | | | | | | | | | | | | |
| Sambucus nigra (Schwarzer Holunder) | 7 | X | | - | - | | | | | | | | | | | | | | |
| Scrophularia nodosa (Knotige Braunwurz) | 7 | w | | - | - | | | | | | | | | | | | | | |
| Sorbus aucuparia (Eberesche) | 7 | X | | - | - | | | | | | | | | | | | | | |
| Spirodela polyrhiza (Vielwurzlige Teichlinse) | 7 | X | | - | - | | | | | | | | | | | | | | |
| Taraxacum sect. Ruderalia (Artengruppe Gemeiner Löwenzahn) | 7 | X | | - | - | | | | | | | | | | | | | D | |
| Trifolium repens (Weiß-Klee) | 7 | X | | - | - | | | | | | | | | | | | | | |
| Urtica dioica (Große Brennessel) | 7 | X | | - | - | | | | | | | | | | | | | | |
| Vicia cracca (Vogel-Wicke) | 7 | X | | - | - | | | | | | | | | | | | | | |

Erhebungsbogen

B

| | | | | | |
|----------------------------|--------------------------|-------------------|---|-------------|------|
| Projekt | Biotopkartierung Hamburg | | Interne Nr. | 16242 | |
| | | | DK5 DK5-GK | 6022 | 6024 |
| Handlungsbedarf | Nein | | DK5 - Name | Haake | |
| Bearbeitung | PRO | Kopie Nein | Biotop-Nr. alt | 27 | 26 |
| Räumliche Abbildung | Fläche | | Kartierung | 31.07.2008 | |
| Anzahl Abschnitte | 1 | | Fläche / Länge [m²/m] | 2957,354 | |
| | | | Breite (lineare Abb.) [m] | | |

Pflanzenartenliste

| Gruppe / Pflanzenart | MS | M | W | Vs | St | PA | Ph | Sz | VS | V | G | cf | § | Rote Liste | | | |
|--------------------------------|----|---|---|----|----|----|----|----|----|---|---|----|---|------------|----|----|---|
| | | | | | | | | | | | | | | HH | ND | SH | D |
| Anzahl Rote Liste Arten | | | | | | | | | | | | | | 1 | 1 | 1 | |
| Anzahl Arten | | | | | | | | | | | | | | 62 | | | |

MS: Mengensystem; M: Mengenangabe, W: Bewertung der Art (FFH-Monitoring), Vs: Vegetationsschicht, St: Status, PA: Autor Phänologie; Ph: Phänologie, Sz: Soziabilität, VS: Vitalitätssystem; V: Vitalität, G: Geschlecht, cf: unsichere Bestimmung, §: Schutz nach BNatSchG, HH: Rote Liste Hamburg, Nds: Rote Liste Niedersachsen, SH: Rote Liste Schleswig-Holstein, D: Rote Liste Deutschland