

# Erhebungsbogen

**B**

<b>Projekt</b>	Biotopkartierung Hamburg		<b>Interne Nr.</b>	16256	
			<b>DK5   DK5-GK</b>	<b>6022</b>	6024
			<b>DK5 - Name</b>	Haake	
<b>Handlungsbedarf</b>	Nein		<b>Biotop-Nr.   alt</b>	<b>27</b>	26
<b>Bearbeitung</b>	NET	<b>Kopie</b>	Nein	<b>Kartierung</b>	22.08.2000
<b>Räumliche Abbildung</b>	Fläche			<b>Fläche / Länge [m<sup>2</sup>/m]</b>	2417,8627
<b>Anzahl Abschnitte</b>	1			<b>Breite (lineare Abb.) [m]</b>	

<b>Gesetzlicher Schutz</b>	<b>_ kein gesetzl. Schutz kein gesetzlich geschütztes Biotop</b>	<b>Schutz nur teilweise</b>	<b>Nein</b>
----------------------------	--	-----------------------------	-------------

<b>Gesamtbewertung</b>	5	Noch wertvoll, gut entwicklungsfähig
– <b>Alter</b>	4	Biotop mittleren Alters, 10 bis 20 Jahre
– <b>Belastungsgrad</b>	4	Flächenhaft deutliche Belastung ohne nachh. Schäden
– <b>Ökolog. Funktion</b>	6	Hohe Bedeutung in einem Biotopkomplex, für den lokalen Biotopverbund oder als Puffer
– <b>Seltenheit</b>	4	Verbr. Biotoptyp ohne biotoptypische Artenvielfalt, Ubiquisten

## Bestandsbeschreibung

Drei Rückhaltebecken zum Auffangen von Autobahn-Regenwasser. Die Becken sind durch Überläufe miteinander verbunden, das östliche ist mit Steinen ausgemauert und besitzt einen Leichtstoffabscheider aus Bongossiholz. Die beiden anderen, tiefer gelegenen Becken haben ein bis zu 4 m abfallendes unverbautes Ufer.

Das obere Becken ist mit Wasserlinse und Laichkraut bewachsen, hier konnten zahlreiche Molchquappen beobachtet werden. Im mittleren Becken kommen nicht näher bestimmte Weißfische vor, am Ufer gibt es einen schmalen Saum aus Schwertlilie, Seggen und Wasserschwaden. Im unteren Becken gibt es keine offene Wasserfläche, es ist mit Schwertlilie und anderen Hochstauden dicht zugewachsen. Die Böschungen der Becken und das unmittelbare Umfeld sind teilweise gemäht und von Grasfluren bedeckt. In Gruppen kommen gepflanzte Sträucher vor.

## Vorkommen an Biotoptypen

1	TF	Typ	HF	F.Anteil
2	BTYP	Biotoptyp		- gesetzl. Grundl.
3	Zusatz	Zusatz zum Biotoptypen		
4	LRT	Lebensraumtyp		
1	1		Ja	60 %
2	SXR	Rückhaltebecken, naturfern (2000)		
1	2			20 %
2	NHR	Feuchte Hochstaudenflur nährstoffreicher Standorte (2000)		
1	3			20 %
2	AKM	Halbruderale Gras- und Staudenflur mittlerer Standorte (2000)		
1	4			20 %
2	XXX	Zuordnung eines Biotoptyps fehlt! (2000)		

## Räumliche Lage

<b>Lagebeschreibung</b>	Westlich der Autobahn, nördlich Ehestorfer Weg			
<b>Nachbarnutzung/en</b>	Autobahn, Wald			
<b>Rechtswert (X)</b>	561039	<b>Hochwert (Y)</b>	5922754	
<b>Bezirk</b>	Harburg	<b>Naturraum</b>	Harburger Berge (640.00)	
<b>Stadtteil (OT-Nr.)</b>	Heimfeld (711)	<b>Gemarkung</b>	Vahrendorf-Forst (712)	
<b>Digitaler Grünplan</b>	<input type="checkbox"/> <b>Hafengesamtgebiet</b>	<input type="checkbox"/> <b>Ramsargebiet</b>	<input type="checkbox"/> <b>EG-Vogelschutzgeb.</b>	<input type="checkbox"/>
<b>Ausgleichsflächen</b>	<input type="checkbox"/> <b>Biosphärenreservat</b>	<input type="checkbox"/> <b>Nationalpark</b>	<input type="checkbox"/>	
<b>NSG / ND / LSG</b>	LSG Vahrendorf Forst (Haake), Heimfeld, Eissendorf und Marmstorf [ HH-2039 / Anteil: 100% ]			
<b>FFH-GEBIET</b>				
<b>Wasserschutzgebiet</b>	Süderelbmarsch/Harburger Berge [ 3 / Anteil: 100% ]			

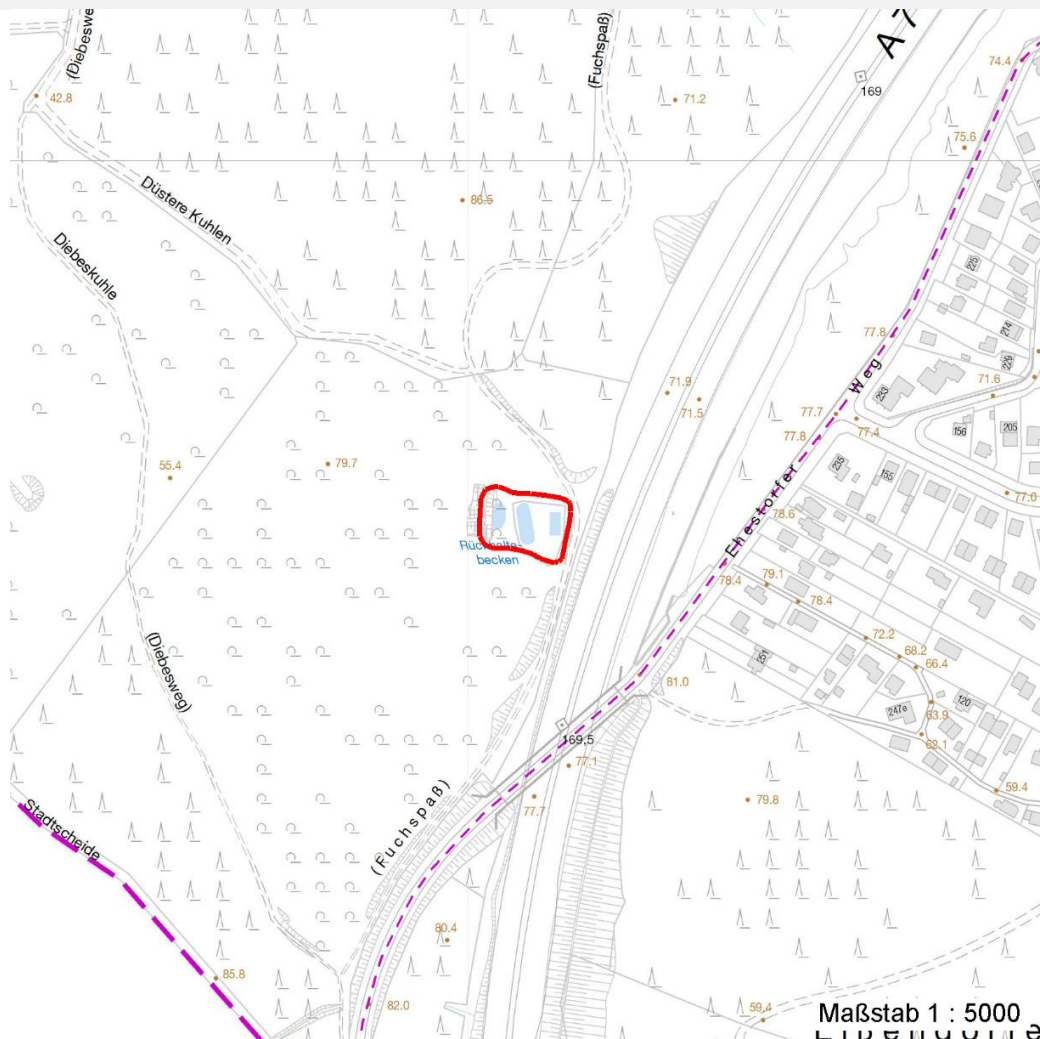
# Erhebungsbogen

**B**

<b>Projekt</b>	Biotopkartierung Hamburg	<b>Interne Nr.</b>	16256	
		<b>DK5   DK5-GK</b>	<b>6022</b>	6024
		<b>DK5 - Name</b>	Haake	
<b>Handlungsbedarf</b>	Nein	<b>Biotop-Nr.   alt</b>	<b>27</b>	26
<b>Bearbeitung</b>	NET	<b>Kartierung</b>	22.08.2000	
<b>Räumliche Abbildung</b>	Fläche	<b>Fläche / Länge [m<sup>2</sup>/m]</b>	2417,8627	
<b>Anzahl Abschnitte</b>	1	<b>Breite (lineare Abb.) [m]</b>		

## Räumliche Lage

Karte



## Weitere Erhebungsbögen

Interne Nr.	Interne Nr. Zuordnung	DK5	Biotop-Nr.	Kartierung	Zuordnung	DK5 (GK)	Biotop-Nr. (alt)
16256	16237	6022	27	15.08.1985	K	6024	26
16256	16242	6022	27	31.07.2008	K	6024	26
16256	16264	6022	137	18.09.2008	N	6024	10020

Zuordnung: N = nachfolgende Kartierung, K = weitere Kartierungen (zeitlich vorher oder nachher)

## Foto

Interne Nr.	Index	Dateiname	Aufnahmerichtung
44334	0	6022_27_220800_1.JPG	
44335	0	6022_27_220800_2.JPG	

# Erhebungsbogen

**B**

<b>Projekt</b>	Biotopkartierung Hamburg	<b>Interne Nr.</b>	16256	
		<b>DK5   DK5-GK</b>	<b>6022</b>	6024
<b>Handlungsbedarf</b>	Nein	<b>DK5 - Name</b>	Haake	
<b>Bearbeitung</b>	NET	<b>Biotop-Nr.   alt</b>	<b>27</b>	26
<b>Räumliche Abbildung</b>	Fläche	<b>Kartierung</b>	22.08.2000	
<b>Anzahl Abschnitte</b>	1	<b>Fläche / Länge [m<sup>2</sup>/m]</b>	2417,8627	
		<b>Breite (lineare Abb.) [m]</b>		

## Weitere Angaben

Merkmal	Wert
<b>Auswertung</b>	
Gefährdung / Einflüsse	Wasserqualität, Bepflanzung, Pflege
Wertgesichtspunkte	Laichgewässer, teilweise naturnahe Strukturen
Maßnahmen	Nicht standortgerechte Gehölze entfernen, möglichst extensiv pflegen, weniger mähen

## Foto

<b>Fotodatei</b>	6022_27_220800_1.JPG	<b>Fotodatei</b>	6022_27_220800_2.JPG
<b>Bildbeschreibung</b>	k.A.	<b>Bildbeschreibung</b>	k.A.
<b>Aufnahmerichtung</b>		<b>Aufnahmerichtung</b>	



## Teilflächenbeschreibung

<b>Teilflächentyp</b>		<b>Teilflächen-Nr.</b>	1
<b>Biotoptyp</b>	Rückhaltebecken, naturfern (2000)	<b>Biotoptyp</b>	SXR
- <b>Zusatz</b>		- <b>gesetzl. Grundl.</b>	
<b>FFH-LRT</b>		<b>FFH-LRT</b>	
<b>Beschreibung</b>	Standort: Böschungen und Nebenflächen	<b>Entw.potential LRT</b>	
		<b>Hauptfläche</b>	Ja
		<b>Flächenanteil</b>	60 %
		<b>FFH-Unters.Fläche</b>	Nein
		<b>Saatgutfläche</b>	Nein

# Erhebungsbogen

**B**

<b>Projekt</b>	Biotopkartierung Hamburg		<b>Interne Nr.</b>	16256
			<b>DK5   DK5-GK</b>	<b>6022</b> 6024
<b>Handlungsbedarf</b>	Nein		<b>DK5 - Name</b>	Haake
<b>Bearbeitung</b>	NET	<b>Kopie</b> Nein	<b>Biotop-Nr.   alt</b>	<b>27</b> 26
<b>Räumliche Abbildung</b>	Fläche		<b>Kartierung</b>	22.08.2000
<b>Anzahl Abschnitte</b>	1		<b>Fläche / Länge [m²/m]</b>	2417,8627
			<b>Breite (lineare Abb.) [m]</b>	

## Weitere Angaben

Merkmal	Wert
<b>Boden</b>	
Feuchte	5 - frisch und mäßig frisch
<b>Gebietszuordnung</b>	
Gebietsbezeichnung	Entwässerungsanlage 4
<b>Gewässer</b>	
Böschungshöhe	4.00 m
Gewässertiefe	0.50 m
Länge	30.00 m
Breite	10.00 m
Wasserführung	g - gleichmäßige Wasserführung
Strömung	k - keine Strömung
Trübung	w - schwache Trübung
Färbung	dunkel
<b>Standort, Relief</b>	
Relief	eben und Böschungen
Böschungsneigung	senkrecht bis sehr steil - > 1:1
Neigung - Gelände	N4 - stark geneigt (18-27 %)
Ausrichtung	V - Verschiedene
Belichtung	8 - sonnig
Luft	windberuhigt
<b>Veg. - Deckg./Ant.</b>	
Gesamt	90 %
Strauchschicht	30 %
1. Krautschicht	90 %
<b>Veg. - Höhe</b>	
Gesamt, durchschn.	5.00 m

## Zeigerwerte der Pflanzenartenliste (Auswertung)

<b>Standort</b>	<b>Belichtung</b>	halbsonnig	7,3
<b>Boden</b>	<b>Feuchte</b>	frisch und mäßig frisch	5
	<b>Stickstoff (N)</b>	mäßig stickstoffarm	5,4
	<b>Reaktion</b>	schwach sauer	6,5
<b>Vegetation</b>	<b>Mahdverträglichkeit</b>	mäßig bis gut schnittverträglich (erster Schnitt nicht vor Mitte Juni)	6,3
<b>Zeigerwerte</b>	<b>Futterwert</b>	ausreichende Futterqualität	5,4
	<b>Wechselfeuchteanzeiger</b>		2
	<b>Giftpflanzen</b>		0
	<b>Überschw.anzeiger</b>		1

## Pflanzenartenliste

Gruppe / Pflanzenart	MS	M	W	Vs	St	PA	Ph	Sz	VS	V	G	cf	§	Rote Liste			
														HH	ND	SH	D
<b>Tracheobionta (Gefäßpflanzen)</b>																	
Achillea millefolium (Gewöhnliche Schafgarbe)	7	h		K1													
Alnus glutinosa (Schwarz-Erle)	7	w		S													
Artemisia vulgaris (Gewöhnlicher Beifuß)	7	w		K1													
Betula pendula (Hänge-Birke)	7	z		S													

# Erhebungsbogen

**B**

<b>Projekt</b>	Biotopkartierung Hamburg	<b>Interne Nr.</b>	16256
		<b>DK5   DK5-GK</b>	6022 6024
<b>Handlungsbedarf</b>	Nein	<b>DK5 - Name</b>	Haake
<b>Bearbeitung</b>	NET	<b>Biotop-Nr.   alt</b>	27 26
<b>Räumliche Abbildung</b>	Fläche	<b>Kartierung</b>	22.08.2000
<b>Anzahl Abschnitte</b>	1	<b>Fläche / Länge [m<sup>2</sup>/m]</b>	2417,8627
		<b>Breite (lineare Abb.) [m]</b>	

## Pflanzenartenliste

Gruppe / Pflanzenart	MS	M	W	Vs	St	PA	Ph	Sz	VS	V	G	cf	§	Rote Liste			
														HH	ND	SH	D
Cytisus scoparius (Besenginster)	7	w		K1													
Dipsacus fullonum (Wilde Karde)	7	w		K1													
Holcus lanatus (Wolliges Honiggras)	7	h		K1													
Hypericum perforatum (Echtes Johanniskraut)	7	w		K1													
Myosotis arvensis (Acker-vergissmeinnicht)	7	w		K1													
Oenothera biennis (Gewöhnliche Nachtkerze)	7	w		K1													
Pastinaca sativa (Pastinak)	7	z		K1													
Pinus sylvestris (Wald-Kiefer)	7	w		S													
Plantago lanceolata (Spitz-Wegerich)	7	z		K1													
Populus tremula (Zitter-Pappel)	7	z		S													
Prunus serotina (Späte Traubenkirsche)	7	z		S													
Salix spec. (Weide)	7	h		S													
Solidago gigantea (Riesen-Goldrute)	7	z		K1													
Sonchus arvensis (Acker-Gänsedistel)	7	z		K1													
Tanacetum vulgare (Rainfarn)	7	w		K1													
Trifolium pratense (Rot-Klee)	7	z		K1													
Trifolium repens (Weiß-Klee)	7	h		K1													
<b>Anzahl Rote Liste Arten</b>																	
<b>Anzahl Arten</b>																21	

MS: Mengensystem; M: Mengenangabe, W: Bewertung der Art (FFH-Monitoring), Vs: Vegetationsschicht, St: Status, PA: Autor Phänologie; Ph: Phänologie, Sz: Soziabilität, VS: Vitalitätssystem; V: Vitalität, G: Geschlecht, cf: unsichere Bestimmung, §: Schutz nach BNatSchG, HH: Rote Liste Hamburg, Nds: Rote Liste Niedersachsen, SH: Rote Liste Schleswig-Holstein, D: Rote Liste Deutschland

## Teilflächenbeschreibung

<b>Teilflächentyp</b>		<b>Teilflächen-Nr.</b>	2
<b>Biotoptyp</b>	Feuchte Hochstaudenflur nährstoffreicher Standorte (2000)	<b>Biotoptyp</b>	NHR
- <b>Zusatz</b>		- <b>gesetzl. Grundl.</b>	
<b>FFH-LRT</b>		<b>FFH-LRT</b>	
<b>Beschreibung</b>	Standort: Oberstes Becken	<b>Entw.potential LRT</b>	
		<b>Hauptfläche</b>	
		<b>Flächenanteil</b>	20 %
		<b>FFH-Unters.Fläche</b>	Nein
		<b>Saatgutfläche</b>	Nein

## Weitere Angaben

Merkmal	Wert
<b>Boden</b>	
Feuchte	11 - flaches Gewässer
<b>Standort, Relief</b>	
Neigung - Gelände	N0 - nicht geneigt (<2 %)
Ausrichtung	FL - flach, keine Exposition
Belichtung	7 - halbsonnig
Luft	keine Besonderheiten
<b>Veg. - Deckg./Ant.</b>	
Gesamt	40 %

# Erhebungsbogen

**B**

<b>Projekt</b>	Biotopkartierung Hamburg	<b>Interne Nr.</b>	16256
		<b>DK5   DK5-GK</b>	6022 6024
<b>Handlungsbedarf</b>	Nein	<b>DK5 - Name</b>	Haake
<b>Bearbeitung</b>	NET	<b>Biotop-Nr.   alt</b>	27 26
<b>Räumliche Abbildung</b>	Fläche	<b>Kartierung</b>	22.08.2000
<b>Anzahl Abschnitte</b>	1	<b>Fläche / Länge [m<sup>2</sup>/m]</b>	2417,8627
		<b>Breite (lineare Abb.) [m]</b>	

## Zeigerwerte der Pflanzenartenliste (Auswertung)

<b>Standort</b>	<b>Belichtung</b>	halbsonnig	6,7
<b>Boden</b>	<b>Feuchte</b>	flaches Gewässer	11
	<b>Stickstoff (N)</b>	mäßig stickstoffarm bis stickstoffreich	5,7
	<b>Reaktion</b>	neutral	7
<b>Vegetation</b>	<b>Mahdverträglichkeit</b>		
<b>Zeigerwerte</b>	<b>Futterwert</b>		
	<b>Wechselfeuchteanzeiger</b>		0
	<b>Giftpflanzen</b>		0
	<b>Überschw.anzeiger</b>		0

## Pflanzenartenliste

Gruppe / Pflanzenart	MS	M	W	Vs	St	PA	Ph	Sz	VS	V	G	cf	§	Rote Liste			
														HH	ND	SH	D
<b>Tracheobionta (Gefäßpflanzen)</b>																	
Lemna minor (Kleine Wasserlinse)	7	d		-													
Potamogeton natans (Schwimmendes Laichkraut)	7	h		-													
<b>Anzahl Rote Liste Arten</b>																	
<b>Anzahl Arten 2</b>																	

MS: Mengensystem; M: Mengenangabe, W: Bewertung der Art (FFH-Monitoring), Vs: Vegetationsschicht, St: Status, PA: Autor Phänologie; Ph: Phänologie, Sz: Soziabilität, VS: Vitalitätssystem; V: Vitalität, G: Geschlecht, cf: unsichere Bestimmung, §: Schutz nach BNatSchG, HH: Rote Liste Hamburg, Nds: Rote Liste Niedersachsen, SH: Rote Liste Schleswig-Holstein, D: Rote Liste Deutschland

## Teilflächenbeschreibung

<b>Teilflächentyp</b>		<b>Teilflächen-Nr.</b>	3
<b>Biotoptyp</b>	Halbruderale Gras- und Staudenflur mittlerer Standorte (2000)	<b>Biotoptyp</b>	AKM
- <b>Zusatz</b>		- <b>gesetzl. Grundl.</b>	
<b>FFH-LRT</b>		<b>FFH-LRT</b>	
<b>Beschreibung</b>	Standort: Mittleres Becken	<b>Entw.potential LRT</b>	
		<b>Hauptfläche</b>	
		<b>Flächenanteil</b>	20 %
		<b>FFH-Unters.Fläche</b>	Nein
		<b>Saatgutfläche</b>	Nein

# Erhebungsbogen

**B**

<b>Projekt</b>	Biotopkartierung Hamburg		<b>Interne Nr.</b>	16256
			<b>DK5   DK5-GK</b>	<b>6022</b> 6024
<b>Handlungsbedarf</b>	Nein		<b>DK5 - Name</b>	Haake
<b>Bearbeitung</b>	NET	<b>Kopie</b> Nein	<b>Biotop-Nr.   alt</b>	<b>27</b> 26
<b>Räumliche Abbildung</b>	Fläche		<b>Kartierung</b>	22.08.2000
<b>Anzahl Abschnitte</b>	1		<b>Fläche / Länge [m<sup>2</sup>/m]</b>	2417,8627
			<b>Breite (lineare Abb.) [m]</b>	

## Weitere Angaben

Merkmal	Wert
<b>Boden</b>	
Feuchte	11 - flaches Gewässer
<b>Standort, Relief</b>	
Neigung - Gelände	N0 - nicht geneigt (<2 %)
Ausrichtung	FL - flach, keine Exposition
Belichtung	7 - halbsonnig
Luft	keine Besonderheiten
<b>Veg. - Deckg./Ant.</b>	
Gesamt	20 %

## Zeigerwerte der Pflanzenartenliste (Auswertung)

<b>Standort</b>	<b>Belichtung</b>	sonnig	7,5
<b>Boden</b>	<b>Feuchte</b>	naß	7,9
	<b>Stickstoff (N)</b>	mäßig stickstoffarm	5,2
	<b>Reaktion</b>	sauer	3,4
<b>Vegetation</b>	<b>Mahdverträglichkeit</b>	schnittempfindlich bis mäßig schnittverträglich	4
<b>Zeigerwerte</b>	<b>Futterwert</b>	wertloses Futter	0,1
	<b>Wechselfeuchteanzeiger</b>		2
	<b>Giftpflanzen</b>		1
	<b>Überschw.anzeiger</b>		1

## Pflanzenartenliste

Gruppe / Pflanzenart	MS	M	W	Vs	St	PA	Ph	Sz	VS	V	G	cf	§	Rote Liste					
														HH	ND	SH	D		
<b>Tracheobionta (Gefäßpflanzen)</b>																			
Iris pseudacorus (Gelbe Schwertlilie)	7	h		K1									b						
Juncus conglomeratus (Knäuel-Binse)	7	z		K1										V					
Juncus effusus (Flutter-Binse)	7	h		K1															
Lotus pedunculatus (Sumpf-Hornklee)	7	w		K1													V		
Lythrum salicaria (Blut-Weiderich)	7	w		K1															
														<b>Anzahl Rote Liste Arten</b>	<b>1</b>	<b>1</b>			
														<b>Anzahl Arten</b>	<b>5</b>				

MS: Mengensystem; M: Mengenangabe, W: Bewertung der Art (FFH-Monitoring), Vs: Vegetationsschicht, St: Status, PA: Autor Phänologie; Ph: Phänologie, Sz: Soziabilität, VS: Vitalitätssystem; V: Vitalität, G: Geschlecht, cf: unsichere Bestimmung, §: Schutz nach BNatSchG, HH: Rote Liste Hamburg, Nds: Rote Liste Niedersachsen, SH: Rote Liste Schleswig-Holstein, D: Rote Liste Deutschland

# Erhebungsbogen

**B**

<b>Projekt</b>	Biotopkartierung Hamburg	<b>Interne Nr.</b>	16256	
		<b>DK5   DK5-GK</b>	<b>6022</b>	6024
<b>Handlungsbedarf</b>	Nein	<b>DK5 - Name</b>	Haake	
<b>Bearbeitung</b>	NET	<b>Biotop-Nr.   alt</b>	<b>27</b>	26
<b>Räumliche Abbildung</b>	Fläche	<b>Kartierung</b>	22.08.2000	
<b>Anzahl Abschnitte</b>	1	<b>Fläche / Länge [m<sup>2</sup>/m]</b>	2417,8627	
		<b>Breite (lineare Abb.) [m]</b>		

## Teilflächenbeschreibung

<b>Teilflächentyp</b>		<b>Teilflächen-Nr.</b>	4
<b>Biotoptyp</b>	Zuordnung eines Biotoptyps fehlt! (2000)	<b>Biotoptyp</b>	XXX
<b>- Zusatz</b>		<b>- gesetzl. Grundl.</b>	
<b>FFH-LRT</b>		<b>FFH-LRT</b>	
<b>Beschreibung</b>	Standort: Unterstes Becken, zugewachsen	<b>Entw.potential LRT</b>	
		<b>Hauptfläche</b>	
		<b>Flächenanteil</b>	20 %
		<b>FFH-Unters.Fläche</b>	Nein
		<b>Saatgutfläche</b>	Nein

## Weitere Angaben

Merkmal	Wert
<b>Boden</b>	
Feuchte	11 - flaches Gewässer
<b>Standort, Relief</b>	
Neigung - Gelände	N0 - nicht geneigt (<2 %)
Ausrichtung	FL - flach, keine Exposition
Belichtung	7 - halbsonnig
Luft	keine Besonderheiten
<b>Veg. - Deckg./Ant.</b>	
Gesamt	100 %
1. Krautschicht	100 %
<b>Veg. - Höhe</b>	
Gesamt, durchschn.	1.20 m

## Zeigerwerte der Pflanzenartenliste (Auswertung)

<b>Standort</b>	<b>Belichtung</b>	halbsonnig	7,2
<b>Boden</b>	<b>Feuchte</b>	sehr naß	8,8
	<b>Stickstoff (N)</b>	stickstoffreich	6,7
	<b>Reaktion</b>	schwach sauer	5,8
<b>Vegetation</b>	<b>Mahdverträglichkeit</b>	schnittempfindlich bis mäßig schnittverträglich	4
<b>Zeigerwerte</b>	<b>Futterwert</b>	wertloses Futter	-0,1
	<b>Wechselfeuchteanzeiger</b>		2
	<b>Giftpflanzen</b>		1
	<b>Überschw.anzeiger</b>		2

## Pflanzenartenliste

Gruppe / Pflanzenart	MS	M	W	Vs	St	PA	Ph	Sz	VS	V	G	cf	§	Rote Liste			
														HH	ND	SH	D
<b>Tracheobionta (Gefäßpflanzen)</b>																	
Carex spec. (Segge)	7	z		-													
Iris pseudacorus (Gelbe Schwertlilie)	7	d		-									b				
Juncus effusus (Flatter-Binse)	7	z		-													
Lythrum salicaria (Blut-Weiderich)	7	z		-													
Phalaris arundinacea (Rohr-Glanzgras)	7	z		-													



# Erhebungsbogen

**B**

<b>Projekt</b>	Biotopkartierung Hamburg	<b>Interne Nr.</b>	16256	
		<b>DK5   DK5-GK</b>	<b>6022</b>	6024
<b>Handlungsbedarf</b>	Nein	<b>DK5 - Name</b>	Haake	
<b>Bearbeitung</b>	NET	<b>Biotop-Nr.   alt</b>	<b>27</b>	26
<b>Räumliche Abbildung</b>	Fläche	<b>Kartierung</b>	22.08.2000	
<b>Anzahl Abschnitte</b>	1	<b>Fläche / Länge [m<sup>2</sup>/m]</b>	2417,8627	
		<b>Breite (lineare Abb.) [m]</b>		

## Pflanzenartenliste

Gruppe / Pflanzenart	MS	M	W	Vs	St	PA	Ph	Sz	VS	V	G	cf	§	Rote Liste				
														HH	ND	SH	D	
Schoenoplectus lacustris (Gewöhnliche Teichsimse)	7	z		-											2			
Scutellaria galericulata (Sumpf-Helmkraut)	7	w		-														
Solidago gigantea (Riesen-Goldrute)	7	w		-														
<b>Anzahl Rote Liste Arten</b>														<b>1</b>				
<b>Anzahl Arten</b>											<b>8</b>							

MS: Mengensystem; M: Mengenangabe, W: Bewertung der Art (FFH-Monitoring), Vs: Vegetationsschicht, St: Status, PA: Autor Phänologie; Ph: Phänologie, Sz: Soziabilität, VS: Vitalitätssystem; V: Vitalität, G: Geschlecht, cf: unsichere Bestimmung, §: Schutz nach BNatSchG, HH: Rote Liste Hamburg, Nds: Rote Liste Niedersachsen, SH: Rote Liste Schleswig-Holstein, D: Rote Liste Deutschland