

Erhebungsbogen

B

Projekt	Biotopkartierung Hamburg	Interne Nr.	108154
		DK5 DK5-GK	6022
Handlungsbedarf	Nein	DK5 - Name	Haake
Bearbeitung	JHA	Biotop-Nr. alt	276
Räumliche Abbildung	Fläche	Kartierung	05.07.2016
Anzahl Abschnitte	1	Fläche / Länge [m²/m]	7252,1388
		Breite (lineare Abb.) [m]	

Gesetzlicher Schutz **_ kein gesetzl. Schutz kein gesetzlich geschütztes Biotop** **Schutz nur teilweise** **Nein**

Gesamtbewertung	5	Noch wertvoll, gut entwicklungsfähig
– Alter	6	Biotop mittleren Alters, 50 bis 100 Jahre
– Belastungsgrad	6	Flächenhaft geringe oder örtlich stärkere oder Vorbelastung mit deutlichem Einfluß
– Ökolog. Funktion	5	Bedeutung in einem Biotopkomplex, für den lokalen Biotopverbund oder als Puffer
– Seltenheit	5	Seltener Biotoptyp, floristisch stark verarmt, ohne seltener Pflges. od. verbr. artenreicher Biotoptyp

Bestandsbeschreibung

Lichter Kiefern-Mischbestand mittleren Alters mit etwas Buche und Sandbirke in der Hauptschicht. Im Westen geschlossener Buchen-Nachwuchs aus Pflanzung, im Osten lockerer Unterstand aus Später Traubenkirsche, Eberesche und Sandbirke aus Naturverjüngung.

Vorkommen an Biotoptypen

1	TF	Typ	HF	F.Anteil
2	BTYP	Biotoptyp		- gesetzl. Grundl.
3	Zusatz	Zusatz zum Biotoptypen		
4	LRT	Lebensraumtyp		
1	1		Ja	100 %
2	WZK	Kiefernforst (2000)		

Räumliche Lage

Lagebeschreibung	Südöstlich Haake, an der BAB 7		
Nachbarnutzung/en	Wald, Autobahn		
Rechtswert (X)	561067	Hochwert (Y)	5922889
Bezirk	Harburg	Naturraum	Harburger Berge (640.00)
Stadtteil (OT-Nr.)	Heimfeld (711)	Gemarkung	Vahrendorf-Forst (712)
Digitaler Grünplan	<input type="checkbox"/> Hafengesamtgebiet	<input type="checkbox"/> Ramsargebiet	<input type="checkbox"/> EG-Vogelschutzgeb.
Ausgleichsflächen	<input type="checkbox"/> Biosphärenreservat	<input type="checkbox"/> Nationalpark	<input type="checkbox"/>
NSG / ND / LSG	LSG Vahrendorf Forst (Haake), Heimfeld, Eissendorf und Marmstorf [HH-2039 / Anteil: 100%]		
FFH-GEBIET			
Wasserschutzgebiet	Süderelbmarsch/Harburger Berge [3 / Anteil: 100%]		

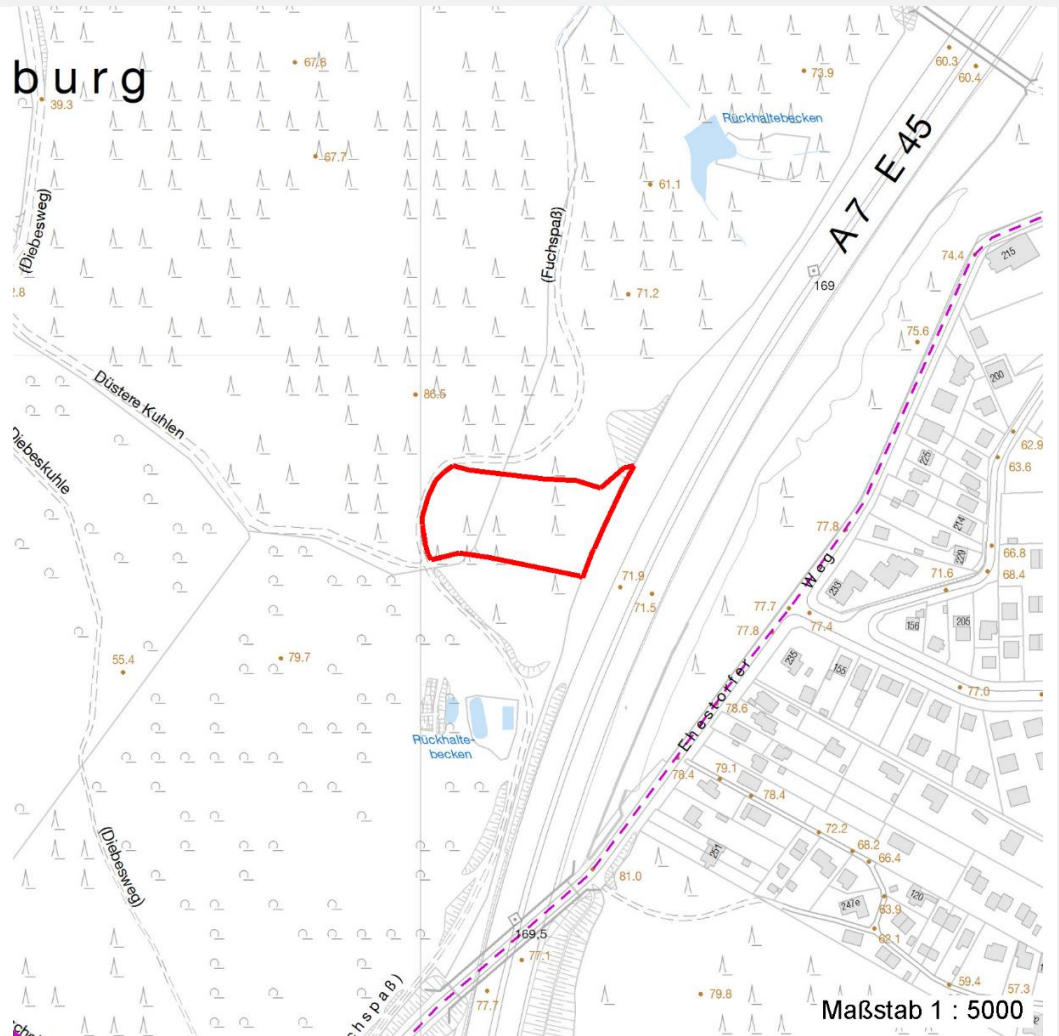
Erhebungsbogen

B

Projekt	Biotopkartierung Hamburg	Interne Nr.	108154
		DK5 DK5-GK	6022
		DK5 - Name	Haake
Handlungsbedarf	Nein	Biotop-Nr. alt	276
Bearbeitung	JHA	Kartierung	05.07.2016
Räumliche Abbildung	Fläche	Fläche / Länge [m²/m]	7252,1388
Anzahl Abschnitte	1	Breite (lineare Abb.) [m]	

Räumliche Lage

Karte



Weitere Erhebungsbögen

Interne Nr.	Interne Nr. Zuordnung	DK5	Biotop-Nr.	Kartierung	Zuordnung	DK5 (GK)	Biotop-Nr. (alt)
108154	16202	6022	117	31.07.2008	>	6024	122

Zuordnung: N = nachfolgende Kartierung, K = weitere Kartierungen (zeitlich vorher oder nachher)

Erhebungsbogen

B

Projekt	Biotopkartierung Hamburg	Interne Nr.	108154
		DK5 DK5-GK	6022
Handlungsbedarf	Nein	DK5 - Name	Haake
Bearbeitung	JHA	Biotop-Nr. alt	276
Räumliche Abbildung	Fläche	Kartierung	05.07.2016
Anzahl Abschnitte	1	Fläche / Länge [m²/m]	7252,1388
		Breite (lineare Abb.) [m]	

Teilflächenbeschreibung

Teilflächentyp		Teilflächen-Nr.	1
Biotoptyp	Kiefernforst (2000)	Biotoptyp	WZK
- Zusatz		- gesetzl. Grundl.	
FFH-LRT		FFH-LRT	
Beschreibung		Entw.potential LRT	
		Hauptfläche	Ja
		Flächenanteil	100 %
		FFH-Unters.Fläche	Nein
		Saatgutfläche	Nein

Zeigerwerte der Pflanzenartenliste (Auswertung)

Standort	Belichtung	halbschattig	5,4
Boden	Feuchte	frisch und mäßig frisch	5,4
	Stickstoff (N)	mäßig stickstoffarm bis stickstoffreich	6,2
	Reaktion	mäßig sauer bis sauer	4,2
Vegetation	Mahdverträglichkeit	mäßig schnittverträglich (erster Schnitt nicht vor 1. Juli)	4,8
Zeigerwerte	Futterwert	ausreichende Futterqualität	4,5
	Wechselfeuchteanzeiger		0
	Giftpflanzen		0
	Überschw.anzeiger		0

Pflanzenartenliste

Gruppe / Pflanzenart	MS	M	W	Vs	St	PA	Ph	Sz	VS	V	G	cf	§	Rote Liste			
														HH	ND	SH	D
Tracheobionta (Gefäßpflanzen)																	
Agrostis capillaris (Rotes Straußgras)	7	l															
Betula pendula (Hänge-Birke)	7	l		B1													
Betula pendula (Hänge-Birke)	7	z		B2													
Carpinus betulus (Hainbuche)	7	w		B2													
Deschampsia flexuosa (Draht-Schmiele)	7	z															
Dryopteris dilatata (Breitblättriger Wurmfarne)	7	l															
Fagus sylvatica (Rotbuche)	7	d		B2													
Fagus sylvatica (Rotbuche)	7	l		B1													
Fagus sylvatica (Rotbuche)	7	z		K1													
Fagus sylvatica (Rotbuche)	7	z		S													
Festuca gigantea (Riesen-Schwingel)	7	w															
Milium effusum (Wald-Flattergras)	7	w															
Pinus strobus (Weymouth-Kiefer)	7	w		B1													
Pinus sylvestris (Wald-Kiefer)	7	d		B1													
Poa trivialis (Gewöhnliches Rispengras)	7	l															
Prunus serotina (Späte Traubenkirsche)	7	l		K1													
Prunus serotina (Späte Traubenkirsche)	7	l		S													
Rubus idaeus (Himbeere)	7	z															
Sambucus nigra (Schwarzer Holunder)	7	z		S													
Sorbus aucuparia (Eberesche)	7	z		B2													
Sorbus aucuparia (Eberesche)	7	z		K1													

Projekt	Biotopkartierung Hamburg		Interne Nr.	108154
			DK5 DK5-GK	6022
Handlungsbedarf	Nein		DK5 - Name	Haake
Bearbeitung	JHA	Kopie	Biotop-Nr. alt	276
Räumliche Abbildung	Fläche	Nein	Kartierung	05.07.2016
Anzahl Abschnitte	1		Fläche / Länge [m²/m]	7252,1388
			Breite (lineare Abb.) [m]	

Pflanzenartenliste

Gruppe / Pflanzenart	MS	M	W	Vs	St	PA	Ph	Sz	VS	V	G	cf	§	Rote Liste				
														HH	ND	SH	D	
Sorbus aucuparia (Eberesche)	7	z		S														
Urtica dioica (Große Brennessel)	7	z																
Vaccinium myrtillus (Gewöhnliche Heidelbeere)	7	w																
Anzahl Rote Liste Arten																		
Anzahl Arten													17					

MS: Mengensystem; M: Mengenangabe, W: Bewertung der Art (FFH-Monitoring), Vs: Vegetationsschicht, St: Status, PA: Autor Phänologie; Ph: Phänologie, Sz: Soziabilität, VS: Vitalitätssystem; V: Vitalität, G: Geschlecht, cf: unsichere Bestimmung, §: Schutz nach BNatSchG, HH: Rote Liste Hamburg, Nds: Rote Liste Niedersachsen, SH: Rote Liste Schleswig-Holstein, D: Rote Liste Deutschland