

Erhebungsbogen

B

Projekt	Biotopkartierung Hamburg		Interne Nr.	108152
			DK5 DK5-GK	6022
Handlungsbedarf	Nein		DK5 - Name	Haake
Bearbeitung	JHA	Kopie	Biotop-Nr. alt	274
Räumliche Abbildung	Fläche	Nein	Kartierung	05.07.2016
Anzahl Abschnitte	1		Fläche / Länge [m²/m]	25599,2947
			Breite (lineare Abb.) [m]	

Gesetzlicher Schutz **_ kein gesetzl. Schutz kein gesetzlich geschütztes Biotop** **Schutz nur teilweise** **Nein**

Gesamtbewertung	8	Hochgradig wertvoll
– Alter	8	Biotop hohen Alters, 200 bis 500 Jahre
– Belastungsgrad	8	geringe örtliche oder punktuelle Belastung
– Ökolog. Funktion	9	Herausragender Bestandteil eines wertvollen Biotopkomplexes oder für den regionalen Biotopverbund.
– Seltenheit	7	Seltener Biotoptyp, mit seltenen oder bedrohten Pflges., gesättigtes Artenspektrum, einige RL-Arten

Bestandsbeschreibung

Alter Traubeneichen-Mischbestand mit 40 % Buchenanteil in der B1. Auf überwiegender Fläche mit geschlossenem Buchennachwuchs unterschiedlichen Alters aus Naturverjüngung.

Vorkommen an Biotoptypen

1	TF	Typ	HF	F.Anteil
2	BTYP	Biotoptyp		- gesetzl. Grundl.
3	Zusatz	Zusatz zum Biotoptypen		
4	LRT	Lebensraumtyp		
1	1		Ja	100 %
2	WQT	Bodensaurer Eichen-Birken-Wald trockener bis frischer Sandböden (2000)		
4	9190	Alte bodensaure Eichenwälder auf Sandebenen mit Quercus robur		

Räumliche Lage

Lagebeschreibung	Südöstliche Haake, nahe BAB 7			
Nachbarnutzung/en	Wald, Autobahn, Retentionsbecken			
Rechtswert (X)	561163	Hochwert (Y)	5923083	
Bezirk	Harburg	Naturraum	Harburger Berge (640.00)	
Stadtteil (OT-Nr.)	Heimfeld (711)	Gemarkung	Vahrendorf-Forst (712)	
Digitaler Grünplan	<input type="checkbox"/> Hafengesamtgebiet	<input type="checkbox"/> Ramsargebiet	<input type="checkbox"/> EG-Vogelschutzgeb.	<input type="checkbox"/>
Ausgleichsflächen	<input type="checkbox"/> Biosphärenreservat	<input type="checkbox"/> Nationalpark	<input type="checkbox"/>	
NSG / ND / LSG	LSG Vahrendorf Forst (Haake), Heimfeld, Eissendorf und Marmstorf [HH-2039 / Anteil: 100%]			
FFH-GEBIET				
Wasserschutzgebiet	Süderelbmarsch/Harburger Berge [3 / Anteil: 100%]			

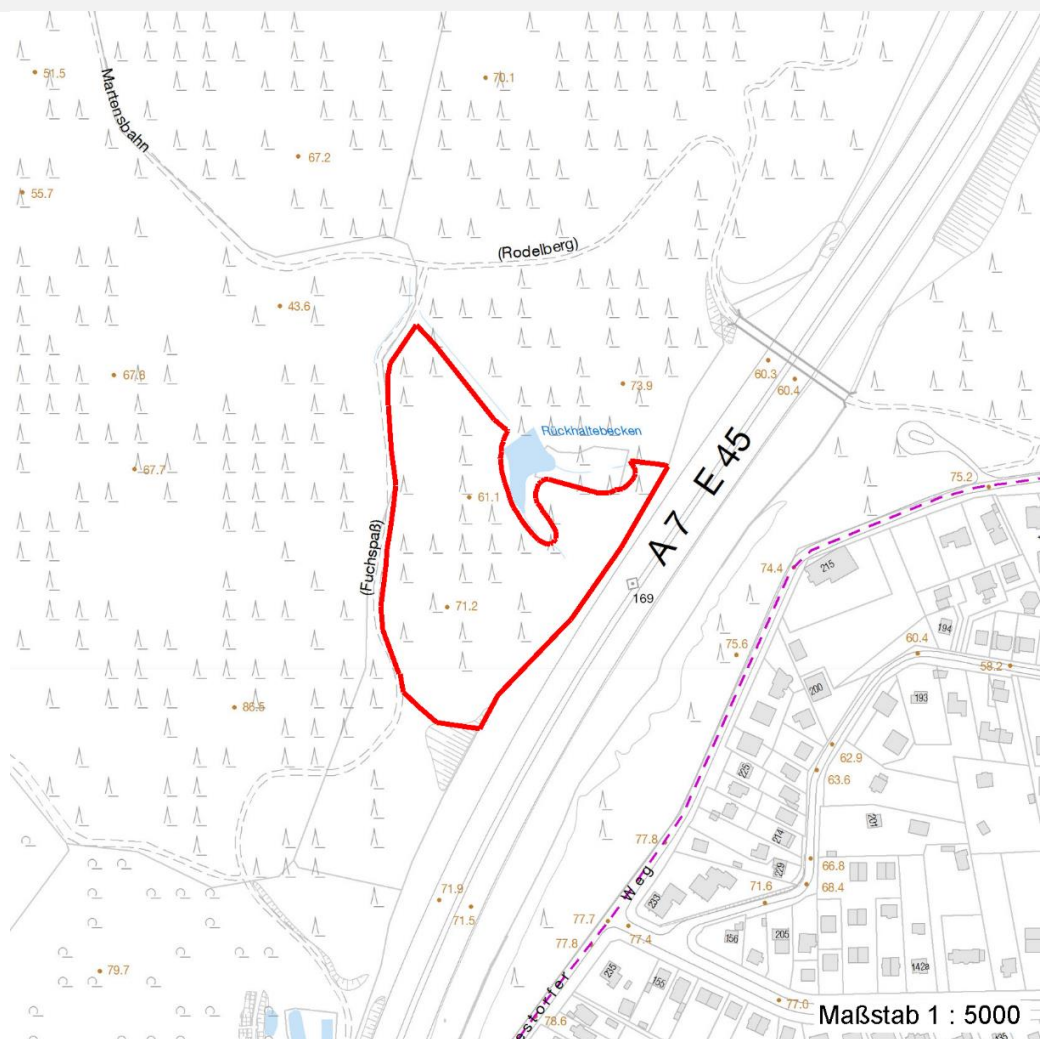
Erhebungsbogen

B

Projekt	Biotopkartierung Hamburg	Interne Nr.	108152
		DK5 DK5-GK	6022
Handlungsbedarf	Nein	DK5 - Name	Haake
Bearbeitung	JHA	Biotop-Nr. alt	274
Räumliche Abbildung	Fläche	Kartierung	05.07.2016
Anzahl Abschnitte	1	Fläche / Länge [m²/m]	25599,2947
		Breite (lineare Abb.) [m]	

Räumliche Lage

Karte



Weitere Erhebungsbögen

Interne Nr.	Interne Nr. Zuordnung	DK5	Biotop-Nr.	Kartierung	Zuordnung	DK5 (GK)	Biotop-Nr. (alt)
108152	16039	6022	30	30.07.2008	<	6024	29

Zuordnung: N = nachfolgende Kartierung, K = weitere Kartierungen (zeitlich vorher oder nachher)

Erhebungsbogen

B

Projekt	Biotopkartierung Hamburg	Interne Nr.	108152
		DK5 DK5-GK	6022
Handlungsbedarf	Nein	DK5 - Name	Haake
Bearbeitung	JHA	Biotop-Nr. alt	274
Räumliche Abbildung	Fläche	Kartierung	05.07.2016
Anzahl Abschnitte	1	Fläche / Länge [m²/m]	25599,2947
		Breite (lineare Abb.) [m]	

Teilflächenbeschreibung

Teilflächentyp		Teilflächen-Nr.	1
Biotoptyp	Bodensaurer Eichen-Birken-Wald trockener bis frischer Sandböden (2000)	Biotoptyp	WQT
- Zusatz		- gesetzl. Grundl.	
FFH-LRT	Alte bodensaure Eichenwälder auf Sandebenen mit Quercus robur	FFH-LRT	9190
Beschreibung		Entw.potential LRT	
		Hauptfläche	Ja
		Flächenanteil	100 %
		FFH-Unters.Fläche	Nein
		Saatgutfläche	Nein

Weitere Angaben

Merkmal	Wert
Auswertung	
Maßnahmen	Habitatbäume und Totholz erhalten. Eiche fördern.

FFH-Bewertungen (BFN)

		Wert	AZ	Z
1 Lebensraumtyp				
3 Arteninventar , Gesamtbewertung, 1..n - Parameter mit Kriterien A/B/C				
4 Habitatstruktur , Gesamtbewertung, 1..n - Parameter mit Kriterien A/B/C				
5 Beeinträchtigungen , Gesamtbewertung, 1..n - Parameter mit Kriterien A/B/C				
Zustandsbewertung: AZ – Vorgabewert , Z – von AZ abweichend festgelegte Zustandsbewertung				
1	9190 (BFN) Alte bodensaure Eichenwälder auf Sandebenen mit Quercus robur		A	
3	Arteninventar			A
4	Habitatstrukturen			A
5	Beeinträchtigungen			B

Zeigerwerte der Pflanzenartenliste (Auswertung)

Standort	Belichtung	halbschattig	4,5
Boden	Feuchte	frisch und mäßig frisch	5,5
	Stickstoff (N)	mäßig stickstoffarm	5,3
	Reaktion	mäßig sauer bis sauer	3,8
Vegetation	Mahdverträglichkeit	schnittempfindlich (nur Herbstschnitt vertragend)	2,6
Zeigerwerte	Futterwert	sehr geringwertiges Futter	1,9
	Wechselfeuchteanzeiger		1
	Giftpflanzen		0
	Überschw.anzeiger		0

Pflanzenartenliste

Gruppe / Pflanzenart															Rote Liste						
	MS	M	W	Vs	St	PA	Ph	Sz	VS	V	G	cf	§	HH	ND	SH	D				
Tracheobionta (Gefäßpflanzen)																					
Acer pseudoplatanus (Berg-Ahorn)	7	w		B2																	

Erhebungsbogen

B

Projekt	Biotopkartierung Hamburg	Interne Nr.	108152
		DK5 DK5-GK	6022
Handlungsbedarf	Nein	DK5 - Name	Haake
Bearbeitung	JHA	Biotop-Nr. alt	274
Räumliche Abbildung	Fläche	Kartierung	05.07.2016
Anzahl Abschnitte	1	Fläche / Länge [m²/m]	25599,2947
		Breite (lineare Abb.) [m]	

Pflanzenartenliste

Gruppe / Pflanzenart	MS	M	W	Vs	St	PA	Ph	Sz	VS	V	G	cf	Rote Liste						
													§	HH	ND	SH	D		
Athyrium filix-femina (Gewöhnlicher Frauenfarn)	7	l																	
Betula pendula (Hänge-Birke)	7	z		B2															
Carex pilulifera (Pillen-Segge)	7	z																	
Carex remota (Winkel-Segge)	7	w																	
Circaea lutetiana (Gewöhnliches Hexenkraut)	7	z																	
Deschampsia flexuosa (Draht-Schmiele)	7	z																	
Dryopteris carthusiana (Dorniger Wurmfarne)	7	w																	
Dryopteris dilatata (Breitblättriger Wurmfarne)	7	l																	
Dryopteris filix-mas (Gewöhnlicher Wurmfarne)	7	z																	
Euonymus europaeus (Gewöhnliches Pfaffenhütchen)	7	w																	
Fagus sylvatica (Rotbuche)	7	l		K1															
Fagus sylvatica (Rotbuche)	7	h		S															
Fagus sylvatica (Rotbuche)	7	h		B2															
Fagus sylvatica (Rotbuche)	7	h		B1															
Festuca altissima (Wald-Schwingel)	7	w															2		
Ilex aquifolium (Stechpalme)	7	z		S												b			
Impatiens parviflora (Kleinblütiges Springkraut)	7	z																	
Luzula pilosa (Behaarte Hainsimse)	7	z															3		
Pinus sylvestris (Wald-Kiefer)	7	z		B1															
Pinus sylvestris (Wald-Kiefer)	7	w		B2															
Prunus avium (Vogel-Kirsche)	7	w		B2															
Prunus serotina (Späte Traubenkirsche)	7	z		S															
Prunus serotina (Späte Traubenkirsche)	7	z		K1															
Quercus petraea (Trauben-Eiche)	7	z		K1															
Quercus petraea (Trauben-Eiche)	7	h		B1															
Rubus idaeus (Himbeere)	7	w																	
Salix caprea (Sal-Weide)	7	w		B2															
Sorbus aucuparia (Eberesche)	7	z		B2															
Sorbus aucuparia (Eberesche)	7	w		S															
Vaccinium myrtillus (Gewöhnliche Heidelbeere)	7	z																	
Bryophyta (Moose)																			
Polytrichum formosum (Schönes Widertonmoos)	7	l																	
Anzahl Rote Liste Arten													2						
Anzahl Arten													25						

MS: Mengensystem; M: Mengenangabe, W: Bewertung der Art (FFH-Monitoring), Vs: Vegetationsschicht, St: Status, PA: Autor Phänologie; Ph: Phänologie, Sz: Soziabilität, VS: Vitalitätssystem; V: Vitalität, G: Geschlecht, cf: unsichere Bestimmung, §: Schutz nach BNatSchG, HH: Rote Liste Hamburg, Nds: Rote Liste Niedersachsen, SH: Rote Liste Schleswig-Holstein, D: Rote Liste Deutschland