

Erhebungsbogen

B

Projekt	Biotopkartierung Hamburg	Interne Nr.	108141
		DK5 DK5-GK	6022
Handlungsbedarf	Nein	DK5 - Name	Haake
Bearbeitung	JHA	Biotop-Nr. alt	263
Räumliche Abbildung	Fläche	Kartierung	05.07.2016
Anzahl Abschnitte	1	Fläche / Länge [m²/m]	601,8353
		Breite (lineare Abb.) [m]	

Gesetzlicher Schutz	§ 30 (2) 2.6 Quellbereiche	Schutz nur teilweise	Nein
----------------------------	-----------------------------------	-----------------------------	-------------

Gesamtbewertung	8	Hochgradig wertvoll
– Alter	9	Biotop sehr hohen Alters; 500 Jahre und mehr
– Belastungsgrad	7	Flächenhaft geringe oder Vorbelastung mit schwachem Einfluß
– Ökolog. Funktion	7	Sehr hohe Bedeutung in einem Biotopkomplex, für den lokalen Biotopverbund oder als Puffer
– Seltenheit	8	Sehr seltener Biotoptyp, hohe Anteile seltener oder bedrohter Pflges., gesättigtes Artenspektrum, RL-Arten

Bestandsbeschreibung

Sickerquelle, die nach Norden zum Weg und von dort in westlicher Richtung entwässert. Der ursprüngliche Quellbereich war sicher größer und ist mit Befestigung der Martensbahn reduziert worden. Das Überschusswasser überquert die Martensbahn und rieselt über die nördliche Wegebankette nach Westen. Hier wächst auch die Dünnährige Segge (Carex strigosa). Quellbereich und Wegebanketten sollten in diesem Bereich daher keinesfalls befahren oder zur Holzlagerung genutzt werden.

Vorkommen an Biotoptypen			
1	TF	Typ	HF F.Anteil
2	BTYP	Biotoptyp	- gesetzl. Grundl.
3	Zusatz	Zusatz zum Biotoptypen	
4	LRT	Lebensraumtyp	
1	1		Ja 100 %
2	FQS	Sicker- oder Sumpfquelle (2000)	

Räumliche Lage

Lagebeschreibung	Westlich der BAB 7, an der Martensbahn		
Nachbarnutzung/en	Wald, Wirtschaftsweg		
Rechtswert (X)	561205	Hochwert (Y)	5923269
Bezirk	Harburg	Naturraum	Harburger Berge (640.00)
Stadtteil (OT-Nr.)	Heimfeld (711)	Gemarkung	Vahrendorf-Forst (712)
Digitaler Grünplan	<input type="checkbox"/> Hafengesamtgebiet	<input type="checkbox"/> Ramsargebiet	<input type="checkbox"/> EG-Vogelschutzgeb.
Ausgleichsflächen	<input type="checkbox"/> Biosphärenreservat	<input type="checkbox"/> Nationalpark	<input type="checkbox"/>
NSG / ND / LSG	LSG Vahrendorf Forst (Haake), Heimfeld, Eissendorf und Marmstorf [HH-2039 / Anteil: 100%]		
FFH-GEBIET			
Wasserschutzgebiet	Süderelbmarsch/Harburger Berge [3 / Anteil: 100%]		

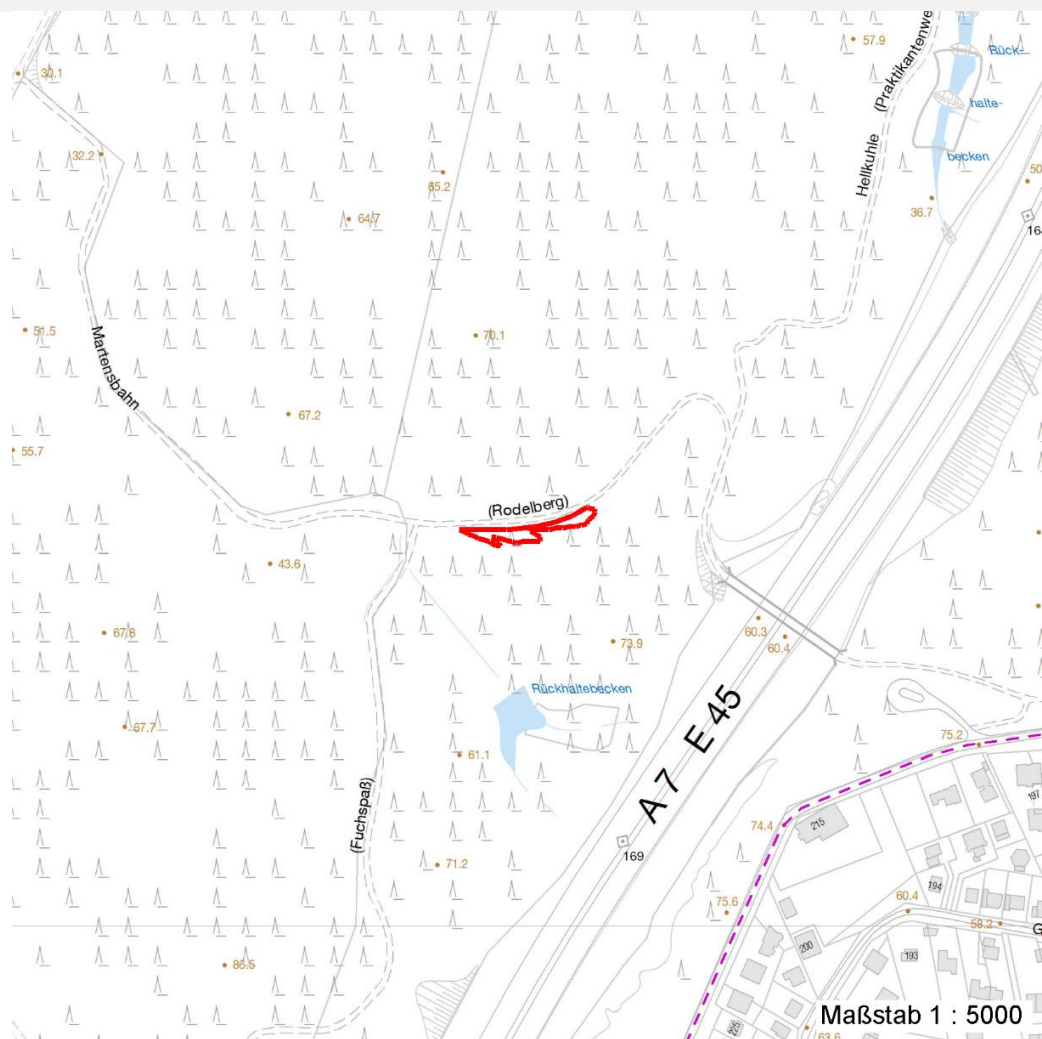
Erhebungsbogen

B

Projekt	Biotopkartierung Hamburg	Interne Nr.	108141
		DK5 DK5-GK	6022
		DK5 - Name	Haake
Handlungsbedarf	Nein	Biotop-Nr. alt	263
Bearbeitung	JHA	Kartierung	05.07.2016
Räumliche Abbildung	Fläche	Fläche / Länge [m²/m]	601,8353
Anzahl Abschnitte	1	Breite (lineare Abb.) [m]	

Räumliche Lage

Karte



Weitere Erhebungsbögen

Interne Nr.	Interne Nr. Zuordnung	DK5	Biotop-Nr.	Kartierung	Zuordnung	DK5 (GK)	Biotop-Nr. (alt)
108141	16266	6022	116	25.09.2008	<	6024	121

Zuordnung: N = nachfolgende Kartierung, K = weitere Kartierungen (zeitlich vorher oder nachher)

Erhebungsbogen

B

Projekt	Biotopkartierung Hamburg	Interne Nr.	108141
		DK5 DK5-GK	6022
Handlungsbedarf	Nein	DK5 - Name	Haake
Bearbeitung	JHA	Biotop-Nr. alt	263
Räumliche Abbildung	Fläche	Kartierung	05.07.2016
Anzahl Abschnitte	1	Fläche / Länge [m²/m]	601,8353
		Breite (lineare Abb.) [m]	

Teilflächenbeschreibung

Teilflächentyp		Teilflächen-Nr.	1
Biotoptyp	Sicker- oder Sumpfquelle (2000)	Biotoptyp	FQS
- Zusatz		- gesetzl. Grundl.	
FFH-LRT		FFH-LRT	
Beschreibung		Entw.potential LRT	
		Hauptfläche	Ja
		Flächenanteil	100 %
		FFH-Unters.Fläche	Nein
		Saatgutfläche	Nein

Zeigerwerte der Pflanzenartenliste (Auswertung)

Standort	Belichtung	halbschattig	5,2
Boden	Feuchte	feucht	7,1
	Stickstoff (N)	mäßig stickstoffarm bis stickstoffreich	6,4
	Reaktion	schwach sauer	5,8
Vegetation	Mahdverträglichkeit	schnittempfindlich bis mäßig schnittverträglich	4
Zeigerwerte	Futterwert	sehr geringwertiges Futter	2
	Wechselfeuchteanzeiger		1
	Giftpflanzen		1
	Überschw.anzeiger		0

Pflanzenartenliste

Gruppe / Pflanzenart	MS	M	W	Vs	St	PA	Ph	Sz	VS	V	G	cf	§	Rote Liste			
														HH	ND	SH	D
Tracheobionta (Gefäßpflanzen)																	
Athyrium filix-femina (Gewöhnlicher Frauenfarn)	7	l															
Blechnum spicant (Rippenfarn)	7	w												1	3		
Cardamine flexuosa (Wald-Schaumkraut)	7	l															
Carex remota (Winkel-Segge)	7	l															
Circaea lutetiana (Gewöhnliches Hexenkraut)	7	l															
Dactylis glomerata (Wiesen-Knäuelgras)	7	w															
Dryopteris dilatata (Breitblättriger Wurmfarne)	7	z															
Dryopteris filix-mas (Gewöhnlicher Wurmfarne)	7	z															
Festuca gigantea (Riesen-Schwingel)	7	z															
Geum urbanum (Echte Nelkenwurz)	7	w															
Glechoma hederacea (Gundermann)	7	z															
Impatiens parviflora (Kleinblütiges Springkraut)	7	l															
Juncus effusus (Flatter-Binse)	7	z															
Phegopteris connectilis (Buchenfarn)	7	z												1	V		
Phragmites australis (Schilf)	7	h															
Poa trivialis (Gewöhnliches Rispengras)	7	l															
Populus tremula (Zitter-Pappel)	7	w		B1													
Rumex sanguineus (Blut-Ampfer)	7	w															
Salix caprea (Sal-Weide)	7	z		B2													
Salix cinerea (Grau-Weide)	7	h		B2													

Erhebungsbogen

B

Projekt	Biotopkartierung Hamburg	Interne Nr.	108141
		DK5 DK5-GK	6022
Handlungsbedarf	Nein	DK5 - Name	Haake
Bearbeitung	JHA	Biotop-Nr. alt	263
Räumliche Abbildung	Fläche	Kartierung	05.07.2016
Anzahl Abschnitte	1	Fläche / Länge [m²/m]	601,8353
		Breite (lineare Abb.) [m]	

Pflanzenartenliste

Gruppe / Pflanzenart	MS	M	W	Vs	St	PA	Ph	Sz	VS	V	G	cf	§	Rote Liste				
														HH	ND	SH	D	
Urtica dioica (Große Brennessel)	7	h																
Vicia sepium (Zaun-Wicke)	7	w																
Bryophyta (Moose)																		
Plagiomnium undulatum (Wellblättriges Schiefsternmoos)	7	l																
Anzahl Rote Liste Arten													2	2				
Anzahl Arten													23					

MS: Mengensystem; M: Mengenangabe, W: Bewertung der Art (FFH-Monitoring), Vs: Vegetationsschicht, St: Status, PA: Autor Phänologie; Ph: Phänologie, Sz: Soziabilität, VS: Vitalitätssystem; V: Vitalität, G: Geschlecht, cf: unsichere Bestimmung, §: Schutz nach BNatSchG, HH: Rote Liste Hamburg, Nds: Rote Liste Niedersachsen, SH: Rote Liste Schleswig-Holstein, D: Rote Liste Deutschland