

# Erhebungsbogen

**B**

<b>Projekt</b>	Biotopkartierung Hamburg	<b>Interne Nr.</b>	108137
		<b>DK5   DK5-GK</b>	<b>6022</b>
<b>Handlungsbedarf</b>	Nein	<b>DK5 - Name</b>	Haake
<b>Bearbeitung</b>	JHA	<b>Biotop-Nr.   alt</b>	<b>259</b>
<b>Räumliche Abbildung</b>	Fläche	<b>Kartierung</b>	08.07.2016
<b>Anzahl Abschnitte</b>	4	<b>Fläche / Länge [m<sup>2</sup>/m]</b>	47910,4192
		<b>Breite (lineare Abb.) [m]</b>	

**Gesetzlicher Schutz**    kein gesetzl. Schutz    **kein gesetzlich geschütztes Biotop**    **Schutz nur teilweise**    **Nein**

<b>Gesamtbewertung</b>	7	Besonders wertvoll
– <b>Alter</b>	8	Biotop hohen Alters, 200 bis 500 Jahre
– <b>Belastungsgrad</b>	5	Flächenhaft mittlere oder örtlich starke Belastung
– <b>Ökolog. Funktion</b>	8	Wertbestimmender Bestandteil eines wertvollen Biotopkomplexes oder für den regionalen Biotopverbund.
– <b>Seltenheit</b>	6	Seltener Biotoptyp, ohne seltene oder bedrohte Pflges., ungesättigtes Artenspektrum, reliktsche RL-Arten

## Bestandsbeschreibung

Buchen-Altbestand mit zahlreichen Traubeneichen und weiteren Mischbaumarten. Auf etwa 60 % der Fläche Nachwuchs aus Buche, Bergahorn und weiteren Arten. Intensive Erholungsnutzung. Insbesondere im Süden ist das Biotop durch die Ablagerung von Gartenabfällen stark beeinträchtigt (teilflächig eutrophiert).

## Vorkommen an Biotoptypen

1	TF	Typ	HF	F.Anteil
2	BTYP	Biotoptyp	- gesetzl. Grundl.	
3	Zusatz	Zusatz zum Biotoptypen		
4	LRT	Lebensraumtyp		
1	1		Ja	100 %
2	WMS	Buchenwald basenarmer Standorte (2000)		
4	9110	Hainsimsen-Buchenwald (Luzulo-Fagetum)		

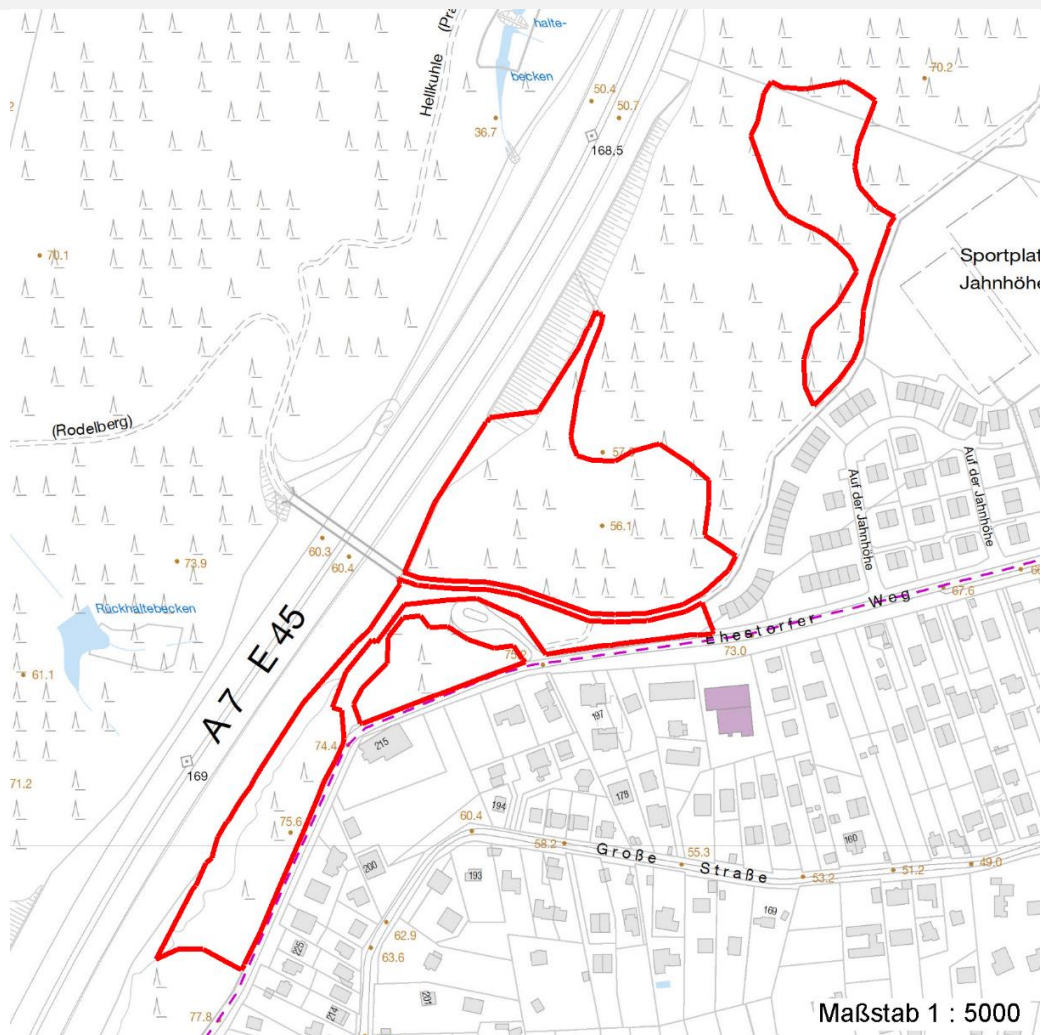
## Räumliche Lage

<b>Lagebeschreibung</b>	Zwischen Ehestorfer Weg und BAB 7		
<b>Nachbarnutzung/en</b>	Wald, Straße/Autobahn, Wohnen		
<b>Rechtswert (X)</b>	561529	<b>Hochwert (Y)</b>	5923224
<b>Bezirk</b>	Harburg	<b>Naturraum</b>	Harburger Berge (640.00)
<b>Stadtteil (OT-Nr.)</b>	Heimfeld (711)	<b>Gemarkung</b>	Vahrendorf-Forst (712)
<b>Digitaler Grünplan</b>	<input type="checkbox"/> <b>Hafengesamtgebiet</b>	<input type="checkbox"/> <b>Ramsargebiet</b>	<input type="checkbox"/> <b>EG-Vogelschutzgeb.</b>
<b>Ausgleichsflächen</b>	<input type="checkbox"/> <b>Biosphärenreservat</b>	<input type="checkbox"/> <b>Nationalpark</b>	<input type="checkbox"/>
<b>NSG / ND / LSG</b>	LSG Vahrendorf Forst (Haake), Heimfeld, Eissendorf und Marmstorf [ HH-2039 / Anteil: 97% ]		
<b>FFH-GEBIET</b>			
<b>Wasserschutzgebiet</b>	Süderelbmarsch/Harburger Berge [ 3 / Anteil: 100% ]		

<b>Projekt</b>	Biotopkartierung Hamburg		<b>Interne Nr.</b>	108137
			<b>DK5   DK5-GK</b>	<b>6022</b>
<b>Handlungsbedarf</b>	Nein		<b>DK5 - Name</b>	Haake
<b>Bearbeitung</b>	JHA	<b>Kopie</b>	Nein	<b>Biotop-Nr.   alt</b>
<b>Räumliche Abbildung</b>	Fläche		<b>Kartierung</b>	08.07.2016
<b>Anzahl Abschnitte</b>	4		<b>Fläche / Länge [m<sup>2</sup>/m]</b>	47910,4192
			<b>Breite (lineare Abb.) [m]</b>	

## Räumliche Lage

### Karte



## Weitere Erhebungsbögen

Interne Nr.	Interne Nr. Zuordnung	DK5	Biotop-Nr.	Kartierung	Zuordnung	DK5 (GK)	Biotop-Nr. (alt)
108137	16045	6022	60	13.06.2008	/	6024	62
108137	16184	6022	93	30.07.2008	>	6024	95
108137	16134	6022	94	23.06.2008	>	6024	96
108137	16195	6022	125	23.06.2008	/	6024	10007

Zuordnung: N = nachfolgende Kartierung, K = weitere Kartierungen (zeitlich vorher oder nachher)

# Erhebungsbogen

**B**

<b>Projekt</b>	Biotopkartierung Hamburg	<b>Interne Nr.</b>	108137
		<b>DK5   DK5-GK</b>	<b>6022</b>
<b>Handlungsbedarf</b>	Nein	<b>DK5 - Name</b>	Haake
<b>Bearbeitung</b>	JHA	<b>Biotop-Nr.   alt</b>	<b>259</b>
<b>Räumliche Abbildung</b>	Fläche	<b>Kartierung</b>	08.07.2016
<b>Anzahl Abschnitte</b>	4	<b>Fläche / Länge [m²/m]</b>	47910,4192
		<b>Breite (lineare Abb.) [m]</b>	

## Teilflächenbeschreibung

<b>Teilflächentyp</b>		<b>Teilflächen-Nr.</b>	1
<b>Biotoptyp</b>	Buchenwald basenarmer Standorte (2000)	<b>Biotoptyp</b>	WMS
- Zusatz		- gesetzl. Grundl.	
<b>FFH-LRT</b>	Hainsimsen-Buchenwald (Luzulo-Fagetum)	<b>FFH-LRT</b>	9110
<b>Beschreibung</b>		<b>Entw.potential LRT</b>	
		<b>Hauptfläche</b>	Ja
		<b>Flächenanteil</b>	100 %
		<b>FFH-Unters.Fläche</b>	Nein
		<b>Saatgutfläche</b>	Nein

## Weitere Angaben

Merkmal	Wert
<b>Auswertung</b>	
Maßnahmen	Habitatbaumfläche festlegen

## FFH-Bewertungen (BFN)

		Wert	AZ	Z
<b>1 Lebensraumtyp</b>				
<b>3 Arteninventar</b> , Gesamtbewertung, 1..n - Parameter mit Kriterien A/B/C				
<b>4 Habitatstruktur</b> , Gesamtbewertung, 1..n - Parameter mit Kriterien A/B/C				
<b>5 Beeinträchtigungen</b> , Gesamtbewertung, 1..n - Parameter mit Kriterien A/B/C				
Zustandsbewertung: AZ – Vorgabewert , Z – von AZ abweichend festgelegte Zustandsbewertung				
1	9110 (BFN) Hainsimsen-Buchenwald (Luzulo-Fagetum)		C	
3	Arteninventar			B
4	Habitatstrukturen			B
5	Beeinträchtigungen			C

## Zeigerwerte der Pflanzenartenliste (Auswertung)

<b>Standort</b>	<b>Belichtung</b>	halbschattig	5
<b>Boden</b>	<b>Feuchte</b>	mäßig feucht und wechselfeucht	5,5
	<b>Stickstoff (N)</b>	stickstoffreich	6,9
	<b>Reaktion</b>	schwach sauer	6,4
<b>Vegetation</b>	<b>Mahdverträglichkeit</b>	schnittempfindlich bis mäßig schnittverträglich	4,5
<b>Zeigerwerte</b>	<b>Futterwert</b>	geringwertiges Futter	3,4
	<b>Wechselfeuchteanzeiger</b>		1
	<b>Giftpflanzen</b>		0
	<b>Überschw.anzeiger</b>		1

## Pflanzenartenliste

Gruppe / Pflanzenart	MS	M	W	Vs	St	PA	Ph	Sz	VS	V	G	cf	§	Rote Liste			
														HH	ND	SH	D
<b>Tracheobionta (Gefäßpflanzen)</b>																	
Abies grandis (Küsten-Tanne)	7	l		B2													
Acer campestre (Feld-Ahorn)	7	w		B1													
Acer campestre (Feld-Ahorn)	7	z		B2													
Acer platanoides (Spitz-Ahorn)	7	z		B2													

# Erhebungsbogen

**B**

<b>Projekt</b>	Biotopkartierung Hamburg	<b>Interne Nr.</b>	108137
		<b>DK5   DK5-GK</b>	<b>6022</b>
<b>Handlungsbedarf</b>	Nein	<b>DK5 - Name</b>	Haake
<b>Bearbeitung</b>	JHA	<b>Biotop-Nr.   alt</b>	<b>259</b>
<b>Räumliche Abbildung</b>	Fläche	<b>Kartierung</b>	08.07.2016
<b>Anzahl Abschnitte</b>	4	<b>Fläche / Länge [m<sup>2</sup>/m]</b>	47910,4192
		<b>Breite (lineare Abb.) [m]</b>	

## Pflanzenartenliste

Gruppe / Pflanzenart	MS	M	W	Vs	St	PA	Ph	Sz	VS	V	G	cf	Rote Liste						
													§	HH	ND	SH	D		
Acer platanoides (Spitz-Ahorn)	7	w		K1															
Acer platanoides (Spitz-Ahorn)	7	w		B1															
Acer platanoides (Spitz-Ahorn)	7	z		S															
Acer pseudoplatanus (Berg-Ahorn)	7	l		K1															
Acer pseudoplatanus (Berg-Ahorn)	7	l		S															
Acer pseudoplatanus (Berg-Ahorn)	7	w		B1															
Acer pseudoplatanus (Berg-Ahorn)	7	z		B2															
Aegopodium podagraria (Giersch)	7	h																	
Agrostis capillaris (Rotes Straußgras)	7	l																	
Alliaria petiolata (Knoblauchsrauke)	7	h																	
Athyrium filix-femina (Gewöhnlicher Frauenfarn)	7	z																	
Betula pendula (Hänge-Birke)	7	l		B2															
Betula pendula (Hänge-Birke)	7	w		B1															
Betula pubescens (Moor-Birke)	7	w		B1															
Chaerophyllum temulum (Hecken-Kälberkropf)	7	z																	
Circaea lutetiana (Gewöhnliches Hexenkraut)	7	z																	
Cytisus scoparius (Besenginster)	7	w		S															
Dactylis glomerata (Wiesen-Knäuelgras)	7	l																	
Deschampsia flexuosa (Draht-Schmiele)	7	z																	
Dryopteris dilatata (Breitblättriger Wurmfarne)	7	l																	
Elymus repens (Gewöhnliche Quecke)	7	w																	
Fagus sylvatica (Rotbuche)	7	d		B1															
Fagus sylvatica (Rotbuche)	7	h		B2															
Fagus sylvatica (Rotbuche)	7	l		K1															
Fagus sylvatica (Rotbuche)	7	l		S															
Galeobdolon argentatum (Garten Goldnessel)	7	h																	
Geranium robertianum (Stinkender Storchschnabel)	7	l																	
Hedera helix (Efeu)	7	l																	
Ilex aquifolium (Stechpalme)	7	w		K1														b	
Ilex aquifolium (Stechpalme)	7	w		S														b	
Impatiens glandulifera (Drüsiges Springkraut)	7	h																	
Impatiens parviflora (Kleinblütiges Springkraut)	7	h																	
Lapsana communis (Rainkohl)	7	l																	
Lonicera xylosteum (Rote Heckenkirsche)	7	l		S															
Luzula pilosa (Behaarte Hainsimse)	7	w																3	
Luzula sylvatica (Wald-Hainsimse)	7	l																	
Molinia caerulea (Blaues Pfeifengras)	7	w																	
Mycelis muralis (Mauerlattich)	7	w																	
Picea abies (Gemeine Fichte)	7	w		B1															
Picea abies (Gemeine Fichte)	7	w		S															
Pinus sylvestris (Wald-Kiefer)	7	z		B1															
Poa nemoralis (Hain-Rispengras)	7	l																	
Populus tremula (Zitter-Pappel)	7	l		K1															
Populus tremula (Zitter-Pappel)	7	w		B1															
Prunus serotina (Späte Traubenkirsche)	7	z		K1															
Prunus serotina (Späte Traubenkirsche)	7	z		S															
Quercus petraea (Trauben-Eiche)	7	l		B1															
Quercus robur (Stiel-Eiche)	7	w		B2															
Quercus rubra (Rot-Eiche)	7	w		B1															

# Erhebungsbogen

**B**

<b>Projekt</b>	Biotopkartierung Hamburg	<b>Interne Nr.</b>	108137
		<b>DK5   DK5-GK</b>	<b>6022</b>
<b>Handlungsbedarf</b>	Nein	<b>DK5 - Name</b>	Haake
<b>Bearbeitung</b>	JHA	<b>Biotop-Nr.   alt</b>	<b>259</b>
<b>Räumliche Abbildung</b>	Fläche	<b>Kartierung</b>	08.07.2016
<b>Anzahl Abschnitte</b>	4	<b>Fläche / Länge [m<sup>2</sup>/m]</b>	47910,4192
		<b>Breite (lineare Abb.) [m]</b>	

Gruppe / Pflanzenart	MS	M	W	Vs	St	PA	Ph	Sz	VS	V	G	cf	§	Rote Liste			
														HH	ND	SH	D
Quercus rubra (Rot-Eiche)	7	z		B2													
Rosa spec. (Rose)	7	w		S													
Rubus fruticosus agg. (Artengruppe Echte Brombeere)	7	h															
Salix caprea (Sal-Weide)	7	w		B1													
Sambucus nigra (Schwarzer Holunder)	7	l		S													
Sambucus racemosa (Trauben-Holunder)	7	w		S													
Solidago gigantea (Riesen-Goldrute)	7	z															
Sorbus aucuparia (Eberesche)	7	w		B2													
Sorbus aucuparia (Eberesche)	7	z		S													
Spiraea spec. (Spierstrauch)	7	w		S													
Stachys sylvatica (Wald-Ziest)	7	l															
Stellaria media (Vogelmiere)	7	z															
Symphoricarpos albus (Schneebeere)	7	z		S													
Urtica dioica (Große Brennessel)	7	h															
<b>Anzahl Rote Liste Arten</b>													<b>1</b>				
<b>Anzahl Arten</b>													<b>50</b>				

MS: Mengensystem; M: Mengenangabe, W: Bewertung der Art (FFH-Monitoring), Vs: Vegetationsschicht, St: Status, PA: Autor Phänologie; Ph: Phänologie, Sz: Soziabilität, VS: Vitalitätssystem; V: Vitalität, G: Geschlecht, cf: unsichere Bestimmung, §: Schutz nach BNatSchG, HH: Rote Liste Hamburg, Nds: Rote Liste Niedersachsen, SH: Rote Liste Schleswig-Holstein, D: Rote Liste Deutschland