

# Erhebungsbogen

**B**

<b>Projekt</b>	Biotopkartierung Hamburg, Datenbestand aus FoxPro	<b>Interne Nr.</b>	16139	
		<b>DK5   DK5-GK</b>	<b>6022</b>	6024
		<b>DK5 - Name</b>	Haake	
<b>Handlungsbedarf</b>	Nein	<b>Biotop-Nr.   alt</b>	<b>24</b>	23
<b>Bearbeitung</b>	HET	<b>Kartierung</b>	15.08.1985	
<b>Räumliche Abbildung</b>	Fläche	<b>Fläche / Länge [m<sup>2</sup>/m]</b>	17474,8195	
<b>Anzahl Abschnitte</b>	5	<b>Breite (lineare Abb.) [m]</b>		

<b>Gesetzlicher Schutz</b>	<b>_ kein gesetzl. Schutz kein gesetzlich geschütztes Biotop</b>	<b>Schutz nur teilweise</b>	<b>Nein</b>
----------------------------	--	-----------------------------	-------------

<b>Gesamtbewertung</b>	0 keine Angabe
------------------------	----------------

- Alter
- Belastungsgrad
- Ökolog. Funktion
- Seltenheit

### Bestandsbeschreibung

Mehrere Abschnitte am Grunde der Autobahnböschung mit dichter ruderaler Grasflur AG aus vorherrschendem Rot-Schwingel, Rot-Straußgras, daneben mit Johanniskraut, Acker-Kratzdistel, Geruchloser Kamille, Rainfarn, Herbst-Löwenzahn. An wenigen Stellen wachsen auch Wald-Ruhrkraut und Nelken-Haferschmiele, feuchtere Bereiche mit Giersch, Wiesen-Bärenklau, Beifuß. Strauchschicht neben einigen, noch niedrigen Anpflanzungen aus aufkommender Zitter-Pappel, Birke, Ginster, Himbeere und Brombeere, zuweilen auch etwas Heide. Insektenweide und Heuschreckenbiotop.

Spezielle Nutzungen: keine Nutzung

Nutzungsintensität: keine

Vorkommende Pflanzengesellschaften: keine Angabe

### Vorkommen an Biotoptypen

1	TF	Typ	HF	F.Anteil
2	BTYP	Biotoptyp		- gesetzl. Grundl.
3	Zusatz	Zusatz zum Biotoptypen		
4	LRT	Lebensraumtyp		
1	1		Ja	100 %
2	AKM	Halbruderale Gras- und Staudenflur mittlerer Standorte (2000)		

### Räumliche Lage

<b>Lagebeschreibung</b>	An der A7		
<b>Nachbarnutzung/en</b>			
<b>Rechtswert (X)</b>	561083	<b>Hochwert (Y)</b>	5922510
<b>Bezirk</b>	Harburg	<b>Naturraum</b>	Harburger Berge (640.00)
<b>Stadtteil (OT-Nr.)</b>	Eißendorf (710)	<b>Gemarkung</b>	Vahrendorf-Forst (712)
<b>Digitaler Grünplan</b>	<input type="checkbox"/> <b>Hafengesamtgebiet</b>	<input type="checkbox"/> <b>Ramsargebiet</b>	<input type="checkbox"/> <b>EG-Vogelschutzgeb.</b>
<b>Ausgleichsflächen</b>	<input type="checkbox"/> <b>Biosphärenreservat</b>	<input type="checkbox"/> <b>Nationalpark</b>	<input type="checkbox"/>
<b>NSG / ND / LSG</b>	LSG Vahrendorf Forst (Haake), Heimfeld, Eissendorf und Marmstorf [ HH-2039 / Anteil: 100% ]		
<b>FFH-GEBIET</b>			
<b>Wasserschutzgebiet</b>	Süderelbmarsch/Harburger Berge [ 3 / Anteil: 38% ]		

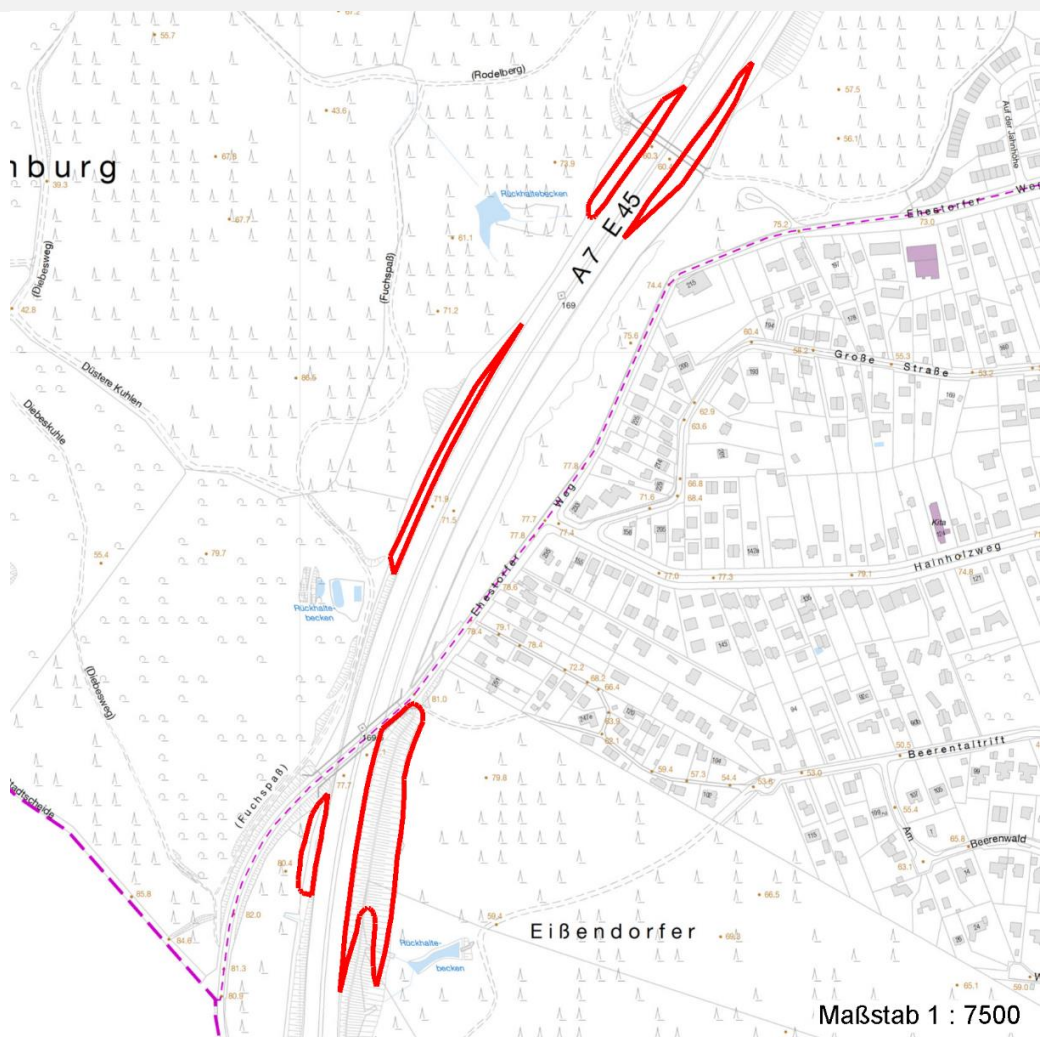
# Erhebungsbogen

**B**

<b>Projekt</b>	Biotopkartierung Hamburg, Datenbestand aus FoxPro	<b>Interne Nr.</b>	16139	
		<b>DK5   DK5-GK</b>	<b>6022</b>	6024
		<b>DK5 - Name</b>	Haake	
<b>Handlungsbedarf</b>	Nein	<b>Biotop-Nr.   alt</b>	<b>24</b>	23
<b>Bearbeitung</b>	HET	<b>Kartierung</b>	15.08.1985	
<b>Räumliche Abbildung</b>	Fläche	<b>Fläche / Länge [m<sup>2</sup>/m]</b>	17474,8195	
<b>Anzahl Abschnitte</b>	5	<b>Breite (lineare Abb.) [m]</b>		

## Räumliche Lage

Karte



## Weitere Erhebungsbögen

Interne Nr.	Interne Nr. Zuordnung	DK5	Biotop-Nr.	Kartierung	Zuordnung	DK5 (GK)	Biotop-Nr. (alt)
16139	16107	6022	23	22.08.2000	N	6024	22
16139	16152	6022	66	15.08.2000	N	6024	68
16139	16167	6022	89	22.08.2000	N	6024	91
16139	16114	6022	92	22.08.2000	N	6024	94
16139	16135	6022	102	23.08.2000	N	6024	104

Zuordnung: N = nachfolgende Kartierung, K = weitere Kartierungen (zeitlich vorher oder nachher)

## Weitere Angaben

Merkmal	Wert
<b>Auswertung</b>	
Wertgesichtspunkte	Gehölzfreie Abschnitte der Autobahnböschung mit relativ krautreicher artenreiche Ausprägung

# Erhebungsbogen

**B**

<b>Projekt</b>	Biotopkartierung Hamburg, Datenbestand aus FoxPro	<b>Interne Nr.</b>	16139	
		<b>DK5   DK5-GK</b>	<b>6022</b>	6024
<b>Handlungsbedarf</b>	Nein	<b>DK5 - Name</b>	Haake	
<b>Bearbeitung</b>	HET	<b>Biotop-Nr.   alt</b>	<b>24</b>	23
<b>Räumliche Abbildung</b>	Fläche	<b>Kartierung</b>	15.08.1985	
<b>Anzahl Abschnitte</b>	5	<b>Fläche / Länge [m<sup>2</sup>/m]</b>	17474,8195	
		<b>Breite (lineare Abb.) [m]</b>		

## Weitere Angaben

Merkmal	Wert
zoologisch bedeutsame Strukturen Bedeutung für Tiergruppe	Grasflur und Magerrasenelementen an trockenen Stellen. Heuschrecken- biotop und Insektenweide. Sonnige Steinwälle und Böschungen Heuschrecken Insekten
Maßnahmen	Entfernung (folgender Bäume und Straeucher) Gelegentlich Gehölzanflug entkusseln

## Teilflächenbeschreibung

<b>Teilflächentyp</b>		<b>Teilflächen-Nr.</b>	1
<b>Biototyp</b>	Halbruderale Gras- und Staudenflur mittlerer Standorte (2000)	<b>Biototyp</b>	AKM
- <b>Zusatz</b>		- <b>gesetzl. Grundl.</b>	
<b>FFH-LRT</b>		<b>FFH-LRT</b>	
<b>Beschreibung</b>	Standort: Substrat: Erde, z.T. Sand (natürlich)	<b>Entw.potential LRT</b>	
		<b>Hauptfläche</b>	Ja
		<b>Flächenanteil</b>	100 %
		<b>FFH-Unters.Fläche</b>	Nein
		<b>Saatgutfläche</b>	Nein

## Weitere Angaben

Merkmal	Wert
<b>Boden</b>	
Feuchte	5 - frisch und mäßig frisch
Stickstoffgehalt	6 - mäßig stickstoffarm bis stickstoffreich
<b>Standort, Relief</b>	
Relief	Böschung
Ausrichtung	V - Verschiedene
Belichtung	8 - sonnig
Luft	keine Besonderheiten
<b>Veg. - Deckg./Ant.</b>	
Strauchschicht	10 %
1. Krautschicht	90 %

# Erhebungsbogen

**B**

<b>Projekt</b>	Biotopkartierung Hamburg, Datenbestand aus FoxPro	<b>Interne Nr.</b> DK5   DK5-GK DK5 - Name	16139 6022 Haake	6024
<b>Handlungsbedarf</b>	Nein	<b>Biotop-Nr.   alt</b>	24	23
<b>Bearbeitung</b>	HET	<b>Kartierung</b>	15.08.1985	
<b>Räumliche Abbildung</b>	Fläche	<b>Fläche / Länge [m<sup>2</sup>/m]</b>	17474,8195	
<b>Anzahl Abschnitte</b>	5	<b>Breite (lineare Abb.) [m]</b>		

## Zeigerwerte der Pflanzenartenliste (Auswertung)

<b>Standort</b>	<b>Belichtung</b>	sonnig	7,6
<b>Boden</b>	<b>Feuchte</b>	mäßig feucht und wechselfeucht	5,7
	<b>Stickstoff (N)</b>	mäßig bis stickstoffarm	3,7
	<b>Reaktion</b>	schwach sauer	5,6
<b>Vegetation</b>	<b>Mahdverträglichkeit</b>	gut schnittverträglich	7,3
<b>Zeigerwerte</b>	<b>Futterwert</b>	mäßige Futterqualität	3,9
	<b>Wechselfeuchteanzeiger</b>		2
	<b>Giftpflanzen</b>		1
	<b>Überschw.anzeiger</b>		0

## Pflanzenartenliste

Gruppe / Pflanzenart	MS	M	W	Vs	St	PA	Ph	Sz	VS	V	G	cf	§	Rote Liste			
														HH	ND	SH	D
<b>Tracheobionta (Gefäßpflanzen)</b>																	
Achillea millefolium agg. (Artengruppe Gewöhnliche Schafgarbe)	7	X		K1													
Aegopodium podagraria (Giersch)	7	X		K1													
Agrostis capillaris (Rotes Straußgras)	7	X		K1													
Aira caryophylla (Nelken-Haferschmiele)	7	X		K1									2		3 V		
Artemisia vulgaris (Gewöhnlicher Beifuß)	7	X		K1													
Betula pendula (Hänge-Birke)	7	X		S													
Bromus hordeaceus (Weiche Tresse)	7	X		K1													
Calluna vulgaris (Besenheide)	7	X		S									3		V		
Cirsium arvense (Acker-Kratzdistel)	7	X		K1													
Cytisus scoparius (Besenginster)	7	X		S													
Daucus carota (Wilde Möhre)	7	X		K1													
Deschampsia flexuosa (Draht-Schmiele)	7	X		K1													
Digitalis purpurea (Roter Fingerhut)	7	X		K1													
Erigeron canadensis (Kanadisches Berufkraut)	7	X		K1													
Festuca ovina (Schaf-Schwengel)	7	X		K1									V		V V		
Festuca rubra (Rot-Schwengel)	7	d		K1													
Gnaphalium uliginosum (Sumpf-Ruhrkraut)	7	X		K1													
Heracleum sphondylium (Wiesen-Bärenklau)	7	X		K1													
Holcus mollis (Weiches Honiggras)	7	X		K1													
Hypericum perforatum (Echtes Johanniskraut)	7	X		S													
Hypochaeris radicata (Gewöhnliches Ferkelkraut)	7	X		K1													
Luzula multiflora (Vielblütige Hainsimse)	7	X		K1											V		
Persicaria maculosa (Floh-Knöterich)	7	X		K1													
Phalaris arundinacea (Rohr-Glanzgras)	7	X		K1													
Plantago lanceolata (Spitz-Wegerich)	7	X		K1													
Populus tremula (Zitter-Pappel)	7	X		S													
Prunus serotina (Späte Traubenkirsche)	7	X		S													
Prunus spinosa (Schlehe)	7	X		S													
Rosa spec. (Rose)	7	X		S													
Rubus fruticosus agg. (Artengruppe Echte Brombeere)	7	X		S													
Rubus idaeus (Himbeere)	7	X		S													
Rumex acetosella (Kleiner Sauerampfer)	7	X		K1													
Salix caprea (Sal-Weide)	7	X		S													

# Erhebungsbogen

**B**

<b>Projekt</b>	Biotopkartierung Hamburg, Datenbestand aus FoxPro	<b>Interne Nr.</b>	16139	
		<b>DK5   DK5-GK</b>	<b>6022</b>	6024
<b>Handlungsbedarf</b>	Nein	<b>DK5 - Name</b>	Haake	
<b>Bearbeitung</b>	HET	<b>Biotop-Nr.   alt</b>	<b>24</b>	23
<b>Räumliche Abbildung</b>	Fläche	<b>Kartierung</b>	15.08.1985	
<b>Anzahl Abschnitte</b>	5	<b>Fläche / Länge [m<sup>2</sup>/m]</b>	17474,8195	
		<b>Breite (lineare Abb.) [m]</b>		

## Pflanzenartenliste

Gruppe / Pflanzenart	MS	M	W	Vs	St	PA	Ph	Sz	VS	V	G	cf	§	Rote Liste			
														HH	ND	SH	D
Scorzoneroïdes autumnalis (Herbst-Löwenzahn)	7	X		K1													
Scrophularia nodosa (Knotige Braunwurz)	7	X		K1													
Silene dioica (Rote Lichtnelke)	7	X		K1													
Tanacetum vulgare (Rainfarn)	7	X		K1													
Tripleurospermum perforatum (Geruchlose Kamille)	7	X		K1													
<b>Anzahl Rote Liste Arten</b>													<b>3</b>	<b>4</b>	<b>2</b>		
<b>Anzahl Arten</b>													<b>38</b>				

MS: Mengensystem; M: Mengenangabe, W: Bewertung der Art (FFH-Monitoring), Vs: Vegetationsschicht, St: Status, PA: Autor Phänologie; Ph: Phänologie, Sz: Soziabilität, VS: Vitalitätssystem; V: Vitalität, G: Geschlecht, cf: unsichere Bestimmung, §: Schutz nach BNatSchG, HH: Rote Liste Hamburg, Nds: Rote Liste Niedersachsen, SH: Rote Liste Schleswig-Holstein, D: Rote Liste Deutschland