

# Erhebungsbogen

**B**

<b>Projekt</b>	Biotopkartierung Hamburg	<b>Interne Nr.</b>	106669
		<b>DK5   DK5-GK</b>	<b>6022</b>
<b>Handlungsbedarf</b>	Nein	<b>DK5 - Name</b>	Haake
<b>Bearbeitung</b>	BRA	<b>Biotop-Nr.   alt</b>	<b>212</b>
<b>Räumliche Abbildung</b>	Fläche	<b>Kartierung</b>	30.08.2016
<b>Anzahl Abschnitte</b>	1	<b>Fläche / Länge [m<sup>2</sup>/m]</b>	46720,3462
		<b>Breite (lineare Abb.) [m]</b>	

<b>Gesetzlicher Schutz</b>	<b>_ kein gesetzl. Schutz kein gesetzlich geschütztes Biotop</b>	<b>Schutz nur teilweise</b>	<b>Nein</b>
----------------------------	--	-----------------------------	-------------

<b>Gesamtbewertung</b>	7	Besonders wertvoll
– <b>Alter</b>	7	Biotop hohen Alters, 100 bis 200 Jahre
– <b>Belastungsgrad</b>	7	Flächenhaft geringe oder Vorbelastung mit schwachem Einfluß
– <b>Ökolog. Funktion</b>	7	Sehr hohe Bedeutung in einem Biotopkomplex, für den lokalen Biotopverbund oder als Puffer
– <b>Seltenheit</b>	6	Seltener Biotoptyp, ohne seltene oder bedrohte Pflges., ungesättigtes Artenspektrum, reliktsche RL-Arten

## Bestandsbeschreibung

Stark strukturiertes Altmoränengebiet mit Höhenrücken und Tälern mit Niveauunterschieden von rund 10 m, die im Wesentlichen in Ost-West-Richtung verlaufen. Mit einem heterogenen, älteren Waldbestand, der z.T. forstlich überprägt ist und in der 1. Baumschicht von locker stehenden, älteren Waldkiefern beherrscht wird, die rund 40 bis 50 cm Stammdicke und über 20 m Höhe erreichen. Darunter mit einer 2. Baumschicht, die weitgehend naturnah geprägt ist aus Traubeneichen und Rotbuchen, die ebenfalls teilweise bis 40 cm Stammdicke erreichen. Dazwischen als Pionierbaumarten etwas Birke, Späte Traubekirsche und Faulbaum sowie Vogelbeere, die teilweise eine mäßig dichte Strauchschicht bilden. Am Boden zeigen höhere Anteile von Heidelbeere, verschiedene Farne und Vorkommen von Pfeifengras einen bodensauren Standort an. Der Wald ist insgesamt recht struktur- und deckungsreich, wird von einigen Fußpfaden durchzogen und ist in den Randbereichen durch die angrenzenden Gartengrundstücke etwas von Gartenabfällen überprägt. Im Wesentlichen aber recht naturnah und wenig gestört entwickelt.

## Vorkommen an Biotoptypen

1	TF	Typ	HF	F.Anteil
2	BTYP	Biotoptyp	- gesetzl. Grundl.	
3	Zusatz	Zusatz zum Biotoptypen		
4	LRT	Lebensraumtyp		
1	1		Ja	100 %
2	WNK	Kiefernwald, naturnah, auf trocken-mageren Standorten (2000)		

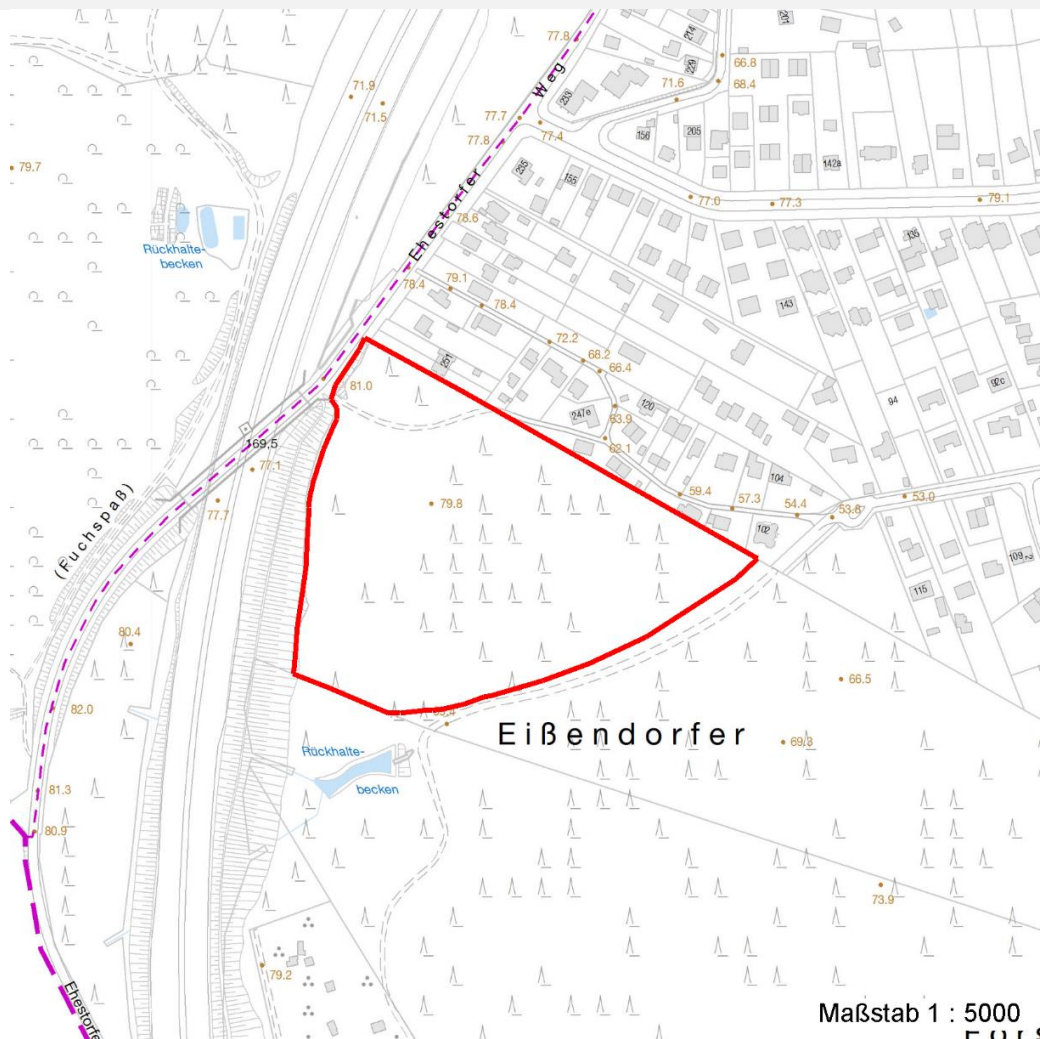
## Räumliche Lage

<b>Lagebeschreibung</b>	Östlich der Brücke des Ehestorfer Weges über die A7		
<b>Nachbarnutzung/en</b>	Im Norden Einfamilienhausbebauung, im Westen Autobahn, im Süden weitere Waldflächen		
<b>Rechtswert (X)</b>	561221	<b>Hochwert (Y)</b>	5922535
<b>Bezirk</b>	Harburg	<b>Naturraum</b>	Harburger Berge (640.00)
<b>Stadtteil (OT-Nr.)</b>	Eißendorf (710)	<b>Gemarkung</b>	Eißendorf (711)
<b>Digitaler Grünplan</b>	<input type="checkbox"/> <b>Hafengesamtgebiet</b>	<input type="checkbox"/> <b>Ramsargebiet</b>	<input type="checkbox"/> <b>EG-Vogelschutzgeb.</b>
<b>Ausgleichsflächen</b>	<input type="checkbox"/> <b>Biosphärenreservat</b>	<input type="checkbox"/> <b>Nationalpark</b>	<input type="checkbox"/>
<b>NSG / ND / LSG</b>	LSG Vahrendorf Forst (Haake), Heimfeld, Eißendorf und Marmstorf [ HH-2039 / Anteil: 100% ]		
<b>FFH-GEBIET</b>			
<b>Wasserschutzgebiet</b>			

<b>Projekt</b>	Biotopkartierung Hamburg	<b>Interne Nr.</b>	106669
		<b>DK5   DK5-GK</b>	<b>6022</b>
		<b>DK5 - Name</b>	Haake
<b>Handlungsbedarf</b>	Nein	<b>Biotop-Nr.   alt</b>	<b>212</b>
<b>Bearbeitung</b>	BRA	<b>Kartierung</b>	30.08.2016
<b>Räumliche Abbildung</b>	Fläche	<b>Fläche / Länge [m<sup>2</sup>/m]</b>	46720,3462
<b>Anzahl Abschnitte</b>	1	<b>Breite (lineare Abb.) [m]</b>	

## Räumliche Lage

### Karte



## Weitere Erhebungsbögen

Interne Nr.	Interne Nr. Zuordnung	DK5	Biotop-Nr.	Kartierung	Zuordnung	DK5 (GK)	Biotop-Nr. (alt)
106669	16086	6022	161	03.10.2008	K	6024	10045

Zuordnung: N = nachfolgende Kartierung, K = weitere Kartierungen (zeitlich vorher oder nachher)

## Foto

Interne Nr.	Index	Dateiname	Aufnahmerichtung
58985	0	6022_212_300816_1.JPG	
58986	0	6022_212_300816_2.JPG	
58987	0	6022_212_300816_6.JPG	
58988	0	6022_212_300816_4.JPG	
58989	0	6022_212_300816_5.JPG	
58990	0	6022_212_300816_3.JPG	

# Erhebungsbogen

**B**

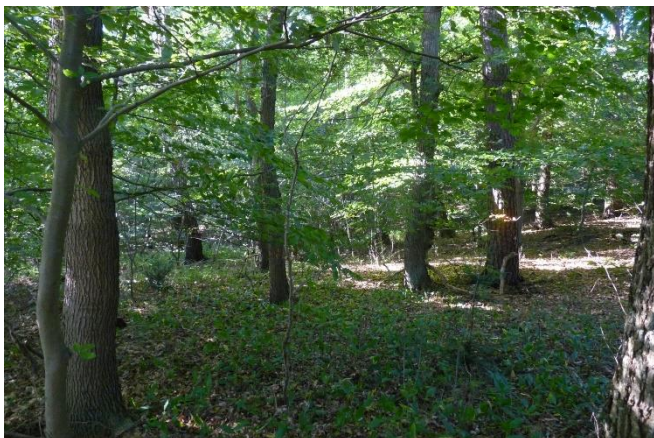
<b>Projekt</b>	Biotopkartierung Hamburg	<b>Interne Nr.</b>	106669
		<b>DK5   DK5-GK</b>	<b>6022</b>
<b>Handlungsbedarf</b>	Nein	<b>DK5 - Name</b>	Haake
<b>Bearbeitung</b>	BRA	<b>Biotop-Nr.   alt</b>	<b>212</b>
<b>Räumliche Abbildung</b>	Fläche	<b>Kartierung</b>	30.08.2016
<b>Anzahl Abschnitte</b>	1	<b>Fläche / Länge [m<sup>2</sup>/m]</b>	46720,3462
		<b>Breite (lineare Abb.) [m]</b>	

## Weitere Angaben

Merkmal	Wert
<b>Auswertung</b>	
Gefährdung / Einflüsse	Randliche Verunreinigungen mit Gartenabfällen, frühere forstliche Einflüsse, weniger heimische Prägung des Baumbestandes mit größeren Nadelholzanteilen.
Wertgesichtspunkte	Weitgehend naturnah entwickelt, sehr strukturreich, deckungsreich, vermutlich mit gehobenem faunistischem Wert.
zoologisch bedeutsame Strukturen	Dichte Gehölzstruktur
Bedeutung für Tiergruppe	Vögel
Maßnahmen	Nach Möglichkeit weiterhin eine naturnahe Waldbewirtschaftung betreiben, wobei vereinzelte Lichtungen sicherlich zur Steigerung der Arten- und Strukturvielfalt beitragen können.

## Foto

<b>Fotodatei</b>	6022_212_300816_1.JPG	<b>Fotodatei</b>	6022_212_300816_2.JPG
<b>Bildbeschreibung</b>		<b>Bildbeschreibung</b>	
<b>Aufnahmerichtung</b>		<b>Aufnahmerichtung</b>	



# Erhebungsbogen

**B**

<b>Projekt</b>	Biotopkartierung Hamburg	<b>Interne Nr.</b>	106669
		<b>DK5   DK5-GK</b>	<b>6022</b>
<b>Handlungsbedarf</b>	Nein	<b>DK5 - Name</b>	Haake
<b>Bearbeitung</b>	BRA	<b>Biotop-Nr.   alt</b>	<b>212</b>
<b>Räumliche Abbildung</b>	Fläche	<b>Kartierung</b>	30.08.2016
<b>Anzahl Abschnitte</b>	1	<b>Fläche / Länge [m<sup>2</sup>/m]</b>	46720,3462
		<b>Breite (lineare Abb.) [m]</b>	

## Foto

**Fotodatei** 6022\_212\_300816\_3.JPG

**Bildbeschreibung**  
**Aufnahmerichtung**



**Fotodatei** 6022\_212\_300816\_4.JPG

**Bildbeschreibung**  
**Aufnahmerichtung**



## Teilflächenbeschreibung

<b>Teilflächentyp</b>		<b>Teilflächen-Nr.</b>	1
<b>Biotoptyp</b>	Kiefernwald, naturnah, auf trocken-mageren Standorten (2000)	<b>Biotoptyp</b>	WNK
<b>- Zusatz</b>		<b>- gesetzl. Grundl.</b>	
<b>FFH-LRT</b>		<b>FFH-LRT</b>	
<b>Beschreibung</b>		<b>Entw.potential LRT</b>	
		<b>Hauptfläche</b>	Ja
		<b>Flächenanteil</b>	100 %
		<b>FFH-Unters.Fläche</b>	Nein
		<b>Saatgutfläche</b>	Nein

## Weitere Angaben

Merkmal	Wert
<b>Boden</b>	
Feuchte	5 - frisch und mäßig frisch
Reaktion	4 - mäßig sauer bis sauer
Stickstoffgehalt	5 - mäßig stickstoffarm
<b>Standort, Relief</b>	
Belichtung	5 - halbschattig
<b>Veg. - Zeigerwerte</b>	
Anz. Wechselfeuchtezeiger	3
Anz. Überschwemmungsz.	1
Anz. Magerkeitszeiger (N < 4)	5
Anteil Magerkeitszeiger (N < 4)	17 %
<b>Veg. - Soziologie</b>	
BfN Schlüssel	48 - Querco-Fagetea (Reichere Laubwälder und Gebüsche)

<b>Projekt</b>	Biotopkartierung Hamburg		<b>Interne Nr.</b>	106669
			<b>DK5   DK5-GK</b>	<b>6022</b>
<b>Handlungsbedarf</b>	Nein		<b>DK5 - Name</b>	Haake
<b>Bearbeitung</b>	BRA	<b>Kopie</b>	<b>Biotop-Nr.   alt</b>	<b>212</b>
<b>Räumliche Abbildung</b>	Fläche	Nein	<b>Kartierung</b>	30.08.2016
<b>Anzahl Abschnitte</b>	1		<b>Fläche / Länge [m<sup>2</sup>/m]</b>	46720,3462
			<b>Breite (lineare Abb.) [m]</b>	

### Zeigerwerte der Pflanzenartenliste (Auswertung)

<b>Standort</b>	<b>Belichtung</b>	halbschattig	5
<b>Boden</b>	<b>Feuchte</b>	frisch und mäßig frisch	5,5
	<b>Stickstoff (N)</b>	mäßig stickstoffarm	5,1
	<b>Reaktion</b>	mäßig sauer bis sauer	3,8
<b>Vegetation</b>	<b>Mahdverträglichkeit</b>	schnittempfindlich (nur Herbstschnitt vertragend)	2,9
<b>Zeigerwerte</b>	<b>Futterwert</b>	sehr geringwertiges Futter	1,9
	<b>Wechselfeuchteanzeiger</b>		3
	<b>Giftpflanzen</b>		0
	<b>Überschw.anzeiger</b>		1

### Pflanzenartenliste

Gruppe / Pflanzenart	MS	M	W	Vs	St	PA	Ph	Sz	VS	V	G	cf	§	Rote Liste			
														HH	ND	SH	D
<b>Tracheobionta (Gefäßpflanzen)</b>																	
Acer platanoides (Spitz-Ahorn)	7	w		-	-						-						
Agrostis stolonifera (Ausläufer-Straußgras)	7	w		-	-						-						
Alliaria petiolata (Knoblauchsrauke)	7	w		-	-						-						
Athyrium filix-femina (Gewöhnlicher Frauenfarn)	7	w		-	-						-						
Betula pendula (Hänge-Birke)	7	z		-	-						-						
Blechnum spicant (Rippenfarn)	7	w		-	-						-		1		3		
Carex pilulifera (Pillen-Segge)	7	w		-	-						-						
Convallaria majalis (Maiglöckchen)	7	w		-	-						-						
Crataegus monogyna (Eingrifflicher Weißdorn)	7	w		-	-						-						
Deschampsia flexuosa (Draht-Schmiele)	7	w		-	-						-						
Dryopteris dilatata (Breitblättriger Wurmfarne)	7	h		-	-						-						
Dryopteris filix-mas (Gewöhnlicher Wurmfarne)	7	z		-	-						-						
Fagus sylvatica (Rotbuche)	7	h		-	-						-						
Fallopia japonica (Japanischer Staudenknöterich)	7	w		-	-						-						
Festuca gigantea (Riesen-Schwingel)	7	w		-	-						-						
Frangula alnus (Faulbaum)	7	w		-	-						-						
Galeobdolon argentatum (Garten Goldnessel)	7	w		-	-						-						
Geranium robertianum (Stinkender Storchschnabel)	7	w		-	-						-						
Geum urbanum (Echte Nelkenwurz)	7	w		-	-						-						
Hedera helix (Efeu)	7	w		-	-						-						
Ilex aquifolium (Stechpalme)	7	w		-	-						-		b				
Impatiens parviflora (Kleinblütiges Springkraut)	7	w		-	-						-						
Juncus effusus (Flutter-Binse)	7	w		-	-						-						
Juncus tenuis (Zarte Binse)	7	w		-	-						-						
Luzula pilosa (Behaarte Hainsimse)	7	w		-	-						-			3			
Molinia caerulea (Blaues Pfeifengras)	7	z		-	-						-						
Oxalis acetosella (Wald-Sauerklee)	7	z		-	-						-						
Picea abies (Gemeine Fichte)	7	z		-	-						-						
Pinus sylvestris (Wald-Kiefer)	7	h		-	-						-						
Plantago major major (Großer Wegerich)	7	w		-	-						-						
Prunus serotina (Späte Traubenkirsche)	7	w		-	-						-						
Quercus petraea (Trauben-Eiche)	7	h		-	-						-						
Rubus caesius (Kratzbeere)	7	w		-	-						-						

