

Erhebungsbogen

B

Projekt	Biotopkartierung Hamburg		Interne Nr.	106649
			DK5 DK5-GK	6022
Handlungsbedarf	Nein		DK5 - Name	Haake
Bearbeitung	BRA	Kopie Nein	Biotop-Nr. alt	211
Räumliche Abbildung	Fläche		Kartierung	28.07.2016
Anzahl Abschnitte	1		Fläche / Länge [m²/m]	2023,118
			Breite (lineare Abb.) [m]	

Gesetzlicher Schutz **_ kein gesetzl. Schutz kein gesetzlich geschütztes Biotop** **Schutz nur teilweise** **Nein**

Gesamtbewertung	6	Wertvoll
– Alter	7	Biotop hohen Alters, 100 bis 200 Jahre
– Belastungsgrad	6	Flächenhaft geringe oder örtlich stärkere oder Vorbelastung mit deutlichem Einfluß
– Ökolog. Funktion	6	Hohe Bedeutung in einem Biotopkomplex, für den lokalen Biotopverbund oder als Puffer
– Seltenheit	6	Seltener Biotoptyp, ohne seltene oder bedrohte Pflges., ungesättigtes Artenspektrum, reliktsische RL-Arten

Bestandsbeschreibung

Im Hangbereich zwischen den hier zerstreut errichteten Einzelgebäuden gibt es Relikte der alten Waldvegetation. Hier ein Mischwald aus einzelnen, älteren Buchen und Stieleichen, durchmischt mit einem forstlich geprägten Bestand aus Kiefern und Fichten. Am Boden teilweise gärtnerisch geprägt, teilweise relativ unzugänglich, teilweise ziemlich beschattet, so dass am Boden kaum Krautvegetation vorhanden ist. In den Randbereichen häufig aber auch gärtnerisch überprägt, beispielsweise durch einen größeren Bestand von Spierstrauch. Im gesamten Wohngebiet sind eingestreut ältere Bäume vorhanden mit Stammdicken von bis zu 1 m, mächtige, alte Buchen, die sicherlich vom ehemaligem Wald übrig geblieben sind.

Der Waldbereich wurde gegenüber der Vorkartierung reduziert, ein Grundstück wurde bebaut.

Vorkommen an Biotoptypen

1	TF	Typ	HF	F.Anteil
2	BTYP	Biotoptyp	- gesetzl. Grundl.	
3	Zusatz	Zusatz zum Biotoptypen		
4	LRT	Lebensraumtyp		
1	1		Ja	100 %
2	HGZ	Sonstiges Kleingehölz (2000)		

Räumliche Lage

Lagebeschreibung	An der Großen Straße			
Nachbarnutzung/en	Wohnbebauung, meist Einfamilienhausbebauung			
Rechtswert (X)	561412	Hochwert (Y)	5922916	
Bezirk	Harburg	Naturraum	Harburger Berge (640.00)	
Stadtteil (OT-Nr.)	Eißendorf (710)	Gemarkung	Eißendorf (711)	
Digitaler Grünplan	<input type="checkbox"/> Hafengesamtgebiet	<input type="checkbox"/> Ramsargebiet	<input type="checkbox"/> EG-Vogelschutzgeb.	<input type="checkbox"/>
Ausgleichsflächen	<input type="checkbox"/> Biosphärenreservat	<input type="checkbox"/> Nationalpark	<input type="checkbox"/>	
NSG / ND / LSG				
FFH-GEBIET				
Wasserschutzgebiet				

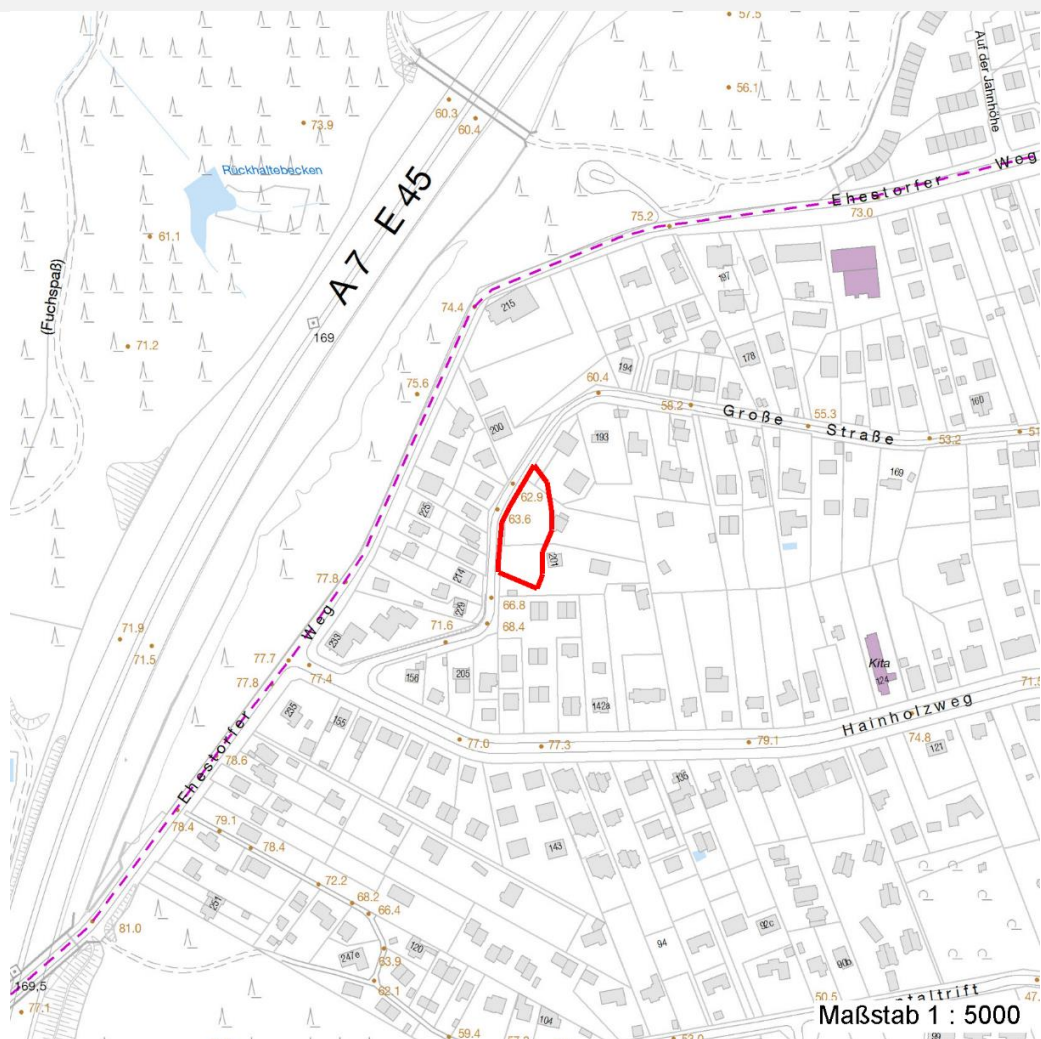
Erhebungsbogen

B

Projekt	Biotopkartierung Hamburg		Interne Nr.	106649
			DK5 DK5-GK	6022
			DK5 - Name	Haake
Handlungsbedarf	Nein		Biotop-Nr. alt	211
Bearbeitung	BRA	Kopie	Nein	Kartierung
Räumliche Abbildung	Fläche			28.07.2016
Anzahl Abschnitte	1			Fläche / Länge [m²/m]
				2023,118
				Breite (lineare Abb.) [m]

Räumliche Lage

Karte



Weitere Erhebungsbögen

Interne Nr.	Interne Nr. Zuordnung	DK5	Biotop-Nr.	Kartierung	Zuordnung	DK5 (GK)	Biotop-Nr. (alt)
106649	16084	6022	169	01.10.2009	<	6224	10019

Zuordnung: N = nachfolgende Kartierung, K = weitere Kartierungen (zeitlich vorher oder nachher)

Foto

Interne Nr.	Index	Dateiname	Aufnahmerichtung
58923	0	6022_211_280716_1.JPG	

Weitere Angaben

Merkmal	Wert
Auswertung Gefährdung / Einflüsse	Starke Überprägung durch die benachbarten Privatgärten, Verunreinigungen, bauliche Einrichtungen.

Erhebungsbogen

B

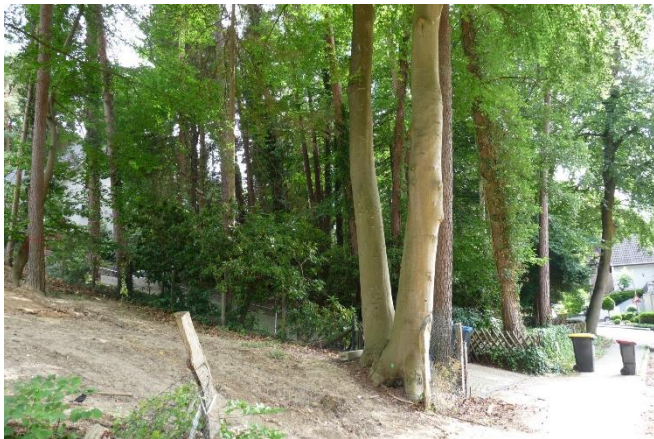
Projekt	Biotopkartierung Hamburg	Interne Nr.	106649
		DK5 DK5-GK	6022
Handlungsbedarf	Nein	DK5 - Name	Haake
Bearbeitung	BRA	Biotop-Nr. alt	211
Räumliche Abbildung	Fläche	Kartierung	28.07.2016
Anzahl Abschnitte	1	Fläche / Länge [m²/m]	2023,118
		Breite (lineare Abb.) [m]	

Weitere Angaben

Merkmal	Wert
Wertgesichtspunkte	In Teilen noch waldartig, sicherlich mit Funktionen als Lebensraum für Vögel und Insekten.
Maßnahmen	Dort wo keine gärtnerische Nutzung zwingend ist, sollte versucht werden, einen möglichst hohen Anteil natürlicher Vegetation entstehen zu lassen.

Foto

Fotodatei	6022_211_280716_1.JPG	Fotodatei	
Bildbeschreibung		Bildbeschreibung	
Aufnahmerichtung		Aufnahmerichtung	



Teilflächenbeschreibung

Teilflächentyp		Teilflächen-Nr.	1
Biotoptyp	Sonstiges Kleingehölz (2000)	Biotoptyp	HGZ
- Zusatz		- gesetzl. Grundl.	
FFH-LRT		FFH-LRT	
Beschreibung		Entw.potential LRT	
		Hauptfläche	Ja
		Flächenanteil	100 %
		FFH-Unters.Fläche	Nein
		Saatgutfläche	Nein

Erhebungsbogen

B

Projekt	Biotopkartierung Hamburg		Interne Nr.	106649
			DK5 DK5-GK	6022
Handlungsbedarf	Nein		DK5 - Name	Haake
Bearbeitung	BRA	Kopie	Biotop-Nr. alt	211
Räumliche Abbildung	Fläche	Nein	Kartierung	28.07.2016
Anzahl Abschnitte	1		Fläche / Länge [m²/m]	2023,118
			Breite (lineare Abb.) [m]	

Zeigerwerte der Pflanzenartenliste (Auswertung)

Standort	Belichtung	halbschattig	4,9
Boden	Feuchte	frisch und mäßig frisch	5,1
	Stickstoff (N)	mäßig stickstoffarm	5,1
	Reaktion	schwach sauer	6,2
Vegetation	Mahdverträglichkeit	mäßig bis gut schnittverträglich (erster Schnitt nicht vor Mitte Juni)	5,8
Zeigerwerte	Futterwert	mäßige Futterqualität	3,8
	Wechselfeuchteanzeiger		1
	Giftpflanzen		0
	Überschw.anzeiger		0

Pflanzenartenliste

Gruppe / Pflanzenart	MS	M	W	Vs	St	PA	Ph	Sz	VS	V	G	cf	§	Rote Liste			
														HH	ND	SH	D
Tracheobionta (Gefäßpflanzen)																	
Acer platanoides (Spitz-Ahorn)	7	w		-	-						-						
Agrostis capillaris (Rotes Straußgras)	7	w		-	-						-						
Dryopteris dilatata (Breitblättriger Wurmfarne)	7	w		-	-						-						
Epilobium ciliatum (Drüsiges Weidenröschen)	7	w		-	-						-						
Equisetum arvense (Acker-Schachtelhalm)	7	w		-	-						-						
Fagus sylvatica (Rotbuche)	7	h		-	-						-						
Festuca rubra (Rot-Schwingel)	7	w		-	-						-						
Galeobdolon argentatum (Garten Goldnessel)	7	w		-	-						-						
Hedera helix (Efeu)	7	h		-	-						-						
Ilex aquifolium (Stechpalme)	7	w		-	-						-		b				
Picea abies (Gemeine Fichte)	7	z		-	-						-						
Pinus sylvestris (Wald-Kiefer)	7	h		-	-						-						
Poa nemoralis (Hain-Rispengras)	7	w		-	-						-						
Quercus petraea (Trauben-Eiche)	7	w		-	-						-						
Quercus robur (Stiel-Eiche)	7	z		-	-						-						
Rhododendron spec. (Rhododendron)	7	w		-	-						-						
Rubus armeniacus (Armenische Brombeere)	7	w		-	-						-						
Spiraea spec. (Spierstrauch)	7	w		-	-						-						
Taxus baccata (Gemeine Eibe)	7	z		-	-						-		b	3	V		
														Anzahl Rote Liste Arten		1	1
														Anzahl Arten		19	

MS: Mengensystem; M: Mengenangabe, W: Bewertung der Art (FFH-Monitoring), Vs: Vegetationsschicht, St: Status, PA: Autor Phänologie; Ph: Phänologie, Sz: Soziabilität, VS: Vitalitätssystem; V: Vitalität, G: Geschlecht, cf: unsichere Bestimmung, §: Schutz nach BNatSchG, HH: Rote Liste Hamburg, Nds: Rote Liste Niedersachsen, SH: Rote Liste Schleswig-Holstein, D: Rote Liste Deutschland