

# Erhebungsbogen

**B**

<b>Projekt</b>	Biotopkartierung Hamburg	<b>Interne Nr.</b>	106648
		<b>DK5   DK5-GK</b>	<b>6022</b>
<b>Handlungsbedarf</b>	Nein	<b>DK5 - Name</b>	Haake
<b>Bearbeitung</b>	BRA	<b>Biotop-Nr.   alt</b>	<b>210</b>
<b>Räumliche Abbildung</b>	Fläche	<b>Kartierung</b>	28.07.2016
<b>Anzahl Abschnitte</b>	1	<b>Fläche / Länge [m<sup>2</sup>/m]</b>	3455,8729
		<b>Breite (lineare Abb.) [m]</b>	

<b>Gesetzlicher Schutz</b>	<b>_ kein gesetzl. Schutz kein gesetzlich geschütztes Biotop</b>	<b>Schutz nur teilweise</b>	<b>Nein</b>
----------------------------	--	-----------------------------	-------------

<b>Gesamtbewertung</b>	6	Wertvoll
– <b>Alter</b>	7	Biotop hohen Alters, 100 bis 200 Jahre
– <b>Belastungsgrad</b>	6	Flächenhaft geringe oder örtlich stärkere oder Vorbelastung mit deutlichem Einfluß
– <b>Ökolog. Funktion</b>	6	Hohe Bedeutung in einem Biotopkomplex, für den lokalen Biotopverbund oder als Puffer
– <b>Seltenheit</b>	6	Seltener Biotoptyp, ohne seltene oder bedrohte Pflges., ungesättigtes Artenspektrum, reliktsche RL-Arten

## Bestandsbeschreibung

Vermutlich Teil des ehemaligen gebietstypischen und natürlich aufgewachsenen Buchenwaldes, mit einzelnen Rotbuchen, die Stammdicken von bis zu 80 cm, häufig um 50 bis 60 cm und 20 m Wuchshöhe erreichen, in einem stark strukturiertem Gelände mit Niveauunterschieden von bis zu 8 m, teilweise auf steilen Hängen, auch weitgehend naturnah eingewachsen, mit etwas Totholz am Boden, teilweise aber in die Gartennutzung integriert, mit kleinen Gartenwegen, Bänken und Ziergehölzen im Randbereich. Teil von verschiedenen Privatgrundstücken, teils auch mit eingerichteten Komposthaufen. Durch die Siedlung stark überprägter, aber noch naturnaher Buchenwald. Im unteren Teil ist der Bestand etwas naturnäher entwickelt, mit grasreicher Krautvegetation mit hohen Anteilen von Rotem Straußgras, das einen recht mageren, teils besonnten Standort anzeigt. Mit hohem Anteil feinblättriger Gräser, hier auch mit höheren Anteilen von Stieleichen im Bestand. Am Fuß der Böschung findet sich aktuell eine um 0,5 m mächtige Sandanspülung, die vermutlich im Rahmen irgendeines Gewittergusses in den vergangenen Wochen entstanden ist. Der nordwestlich anschließende Hang ist z.T. auch derzeit offen.

## Vorkommen an Biotoptypen

1	TF	Typ	HF	F.Anteil
2	BTYP	Biotoptyp	- gesetzl. Grundl.	
3	Zusatz	Zusatz zum Biotoptypen		
4	LRT	Lebensraumtyp		
1	1		Ja	100 %
2	HGM	Naturnahes Gehölz mittlerer Standorte (2000)		

## Räumliche Lage

<b>Lagebeschreibung</b>	Am Ehestorfer Weg		
<b>Nachbarnutzung/en</b>	Wohnbebauung, Straßen		
<b>Rechtswert (X)</b>	561454	<b>Hochwert (Y)</b>	5923062
<b>Bezirk</b>	Harburg	<b>Naturraum</b>	Harburger Berge (640.00)
<b>Stadtteil (OT-Nr.)</b>	Eißendorf (710)	<b>Gemarkung</b>	Eißendorf (711)
<b>Digitaler Grünplan</b>	<input type="checkbox"/> Hafengesamtgebiet	<input type="checkbox"/> Ramsargebiet	<input type="checkbox"/> EG-Vogelschutzgeb.
<b>Ausgleichsflächen</b>	<input type="checkbox"/> Biosphärenreservat	<input type="checkbox"/> Nationalpark	<input type="checkbox"/>
<b>NSG / ND / LSG</b>			
<b>FFH-GEBIET</b>			
<b>Wasserschutzgebiet</b>	Süderelbmarsch/Harburger Berge [ 3 / Anteil: 99% ]		

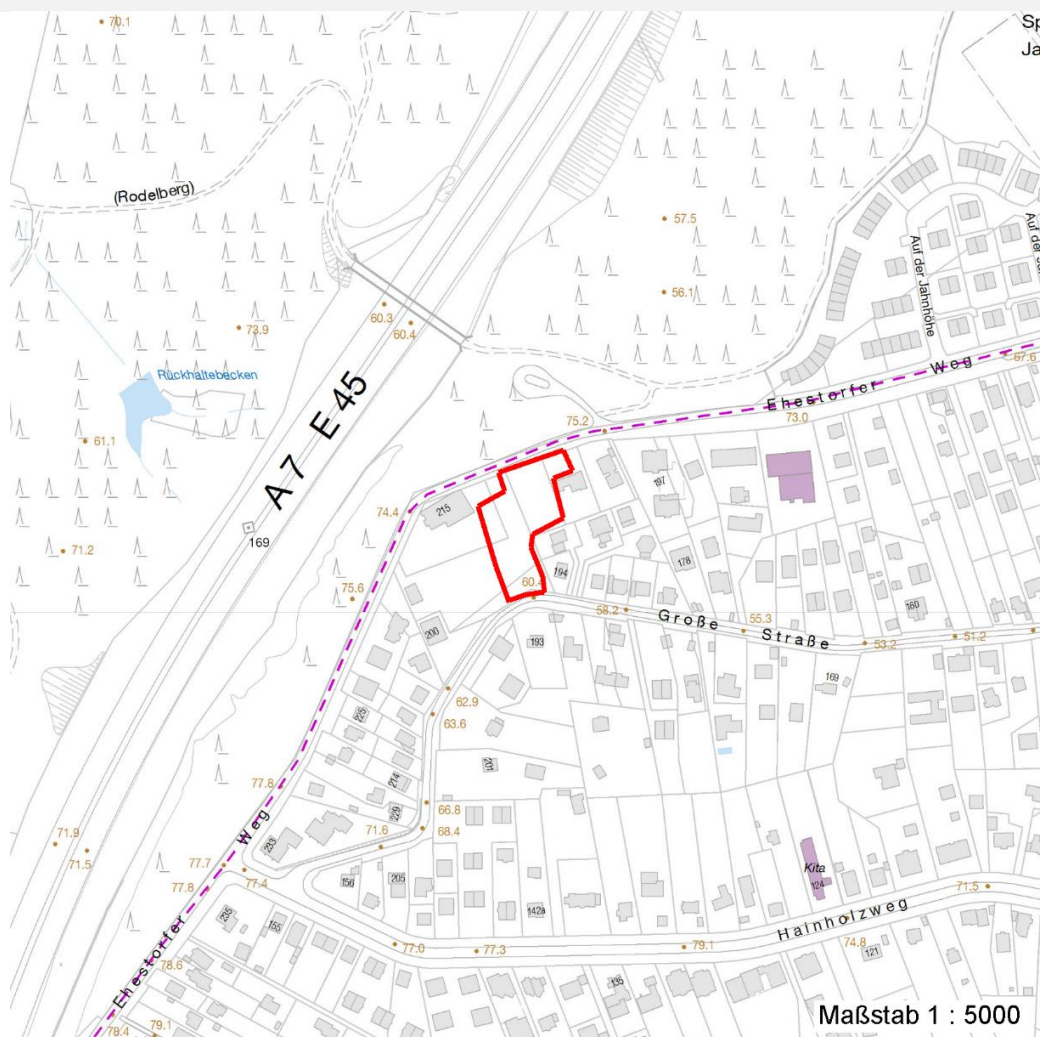
# Erhebungsbogen

# B

<b>Projekt</b>	Biotopkartierung Hamburg	<b>Interne Nr.</b>	106648
		<b>DK5   DK5-GK</b>	<b>6022</b>
		<b>DK5 - Name</b>	Haake
<b>Handlungsbedarf</b>	Nein	<b>Biotop-Nr.   alt</b>	<b>210</b>
<b>Bearbeitung</b>	BRA	<b>Kartierung</b>	28.07.2016
<b>Räumliche Abbildung</b>	Fläche	<b>Fläche / Länge [m<sup>2</sup>/m]</b>	3455,8729
<b>Anzahl Abschnitte</b>	1	<b>Breite (lineare Abb.) [m]</b>	

## Räumliche Lage

Karte



## Weitere Erhebungsbögen

Interne Nr.	Interne Nr. Zuordnung	DK5	Biotop-Nr.	Kartierung	Zuordnung	DK5 (GK)	Biotop-Nr. (alt)
106648	16084	6022	169	01.10.2009	<	6224	10019

Zuordnung: N = nachfolgende Kartierung, K = weitere Kartierungen (zeitlich vorher oder nachher)

## Foto

Interne Nr.	Index	Dateiname	Aufnahmerichtung
58920	0	6022_210_280716_1.JPG	
58921	0	6022_210_280716_3.JPG	
58922	0	6022_210_280716_2.JPG	

## Weitere Angaben

Merkmal	Wert
---------	------

Auswertung

07.04.2020

# Erhebungsbogen

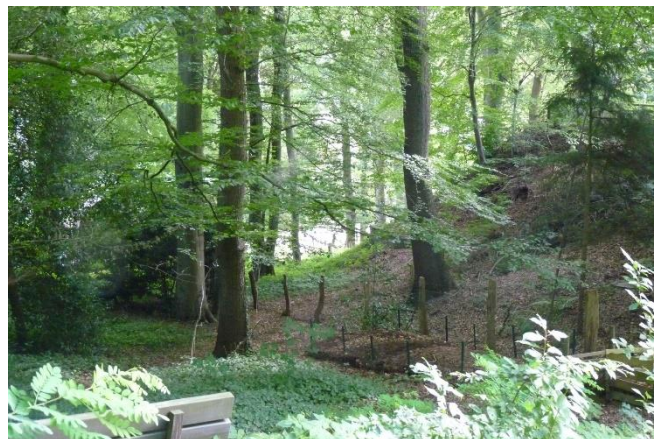
**B**

<b>Projekt</b>	Biotopkartierung Hamburg	<b>Interne Nr.</b>	106648
		<b>DK5   DK5-GK</b>	<b>6022</b>
<b>Handlungsbedarf</b>	Nein	<b>DK5 - Name</b>	Haake
<b>Bearbeitung</b>	BRA	<b>Biotop-Nr.   alt</b>	<b>210</b>
<b>Räumliche Abbildung</b>	Fläche	<b>Kartierung</b>	28.07.2016
<b>Anzahl Abschnitte</b>	1	<b>Fläche / Länge [m<sup>2</sup>/m]</b>	3455,8729
		<b>Breite (lineare Abb.) [m]</b>	

## Weitere Angaben

Merkmal	Wert
Gefährdung / Einflüsse	Gärtnerische Überprägung, Einbringung nicht heimischer Gehölze, Störungen durch private Nutzungen.
Wertgesichtspunkte	Noch bedeutender, gut erhaltener Altbaumbestand.
zoologisch bedeutsame Strukturen	Alte Bäume mit Höhlen
Bedeutung für Tiergruppe	Fledermäuse Vögel
Maßnahmen	Die Anwohner eventuell dazu auffordern, eine etwas naturnähere Waldentwicklung zuzulassen.

## Foto

**Fotodatei** 6022\_210\_280716\_1.JPG**Bildbeschreibung**  
**Aufnahmerichtung****Fotodatei** 6022\_210\_280716\_2.JPG**Bildbeschreibung**  
**Aufnahmerichtung**

## Foto

**Fotodatei** 6022\_210\_280716\_3.JPG**Bildbeschreibung**  
**Aufnahmerichtung****Fotodatei**  
**Bildbeschreibung**  
**Aufnahmerichtung**

# Erhebungsbogen

**B**

<b>Projekt</b>	Biotopkartierung Hamburg	<b>Interne Nr.</b>	106648
		<b>DK5   DK5-GK</b>	<b>6022</b>
<b>Handlungsbedarf</b>	Nein	<b>DK5 - Name</b>	Haake
<b>Bearbeitung</b>	BRA	<b>Biotop-Nr.   alt</b>	<b>210</b>
<b>Räumliche Abbildung</b>	Fläche	<b>Kartierung</b>	28.07.2016
<b>Anzahl Abschnitte</b>	1	<b>Fläche / Länge [m<sup>2</sup>/m]</b>	3455,8729
		<b>Breite (lineare Abb.) [m]</b>	

## Teilflächenbeschreibung

<b>Teilflächentyp</b>		<b>Teilflächen-Nr.</b>	1
<b>Biototyp</b>	Naturnahes Gehölz mittlerer Standorte (2000)	<b>Biototyp</b>	HGM
<b>- Zusatz</b>		<b>- gesetzl. Grundl.</b>	
<b>FFH-LRT</b>		<b>FFH-LRT</b>	
<b>Beschreibung</b>		<b>Entw.potential LRT</b>	
		<b>Hauptfläche</b>	Ja
		<b>Flächenanteil</b>	100 %
		<b>FFH-Unters.Fläche</b>	Nein
		<b>Saatgutfläche</b>	Nein

## Weitere Angaben

Merkmal	Wert
<b>Boden</b>	
Feuchte	5 - frisch und mäßig frisch
Reaktion	4 - mäßig sauer bis sauer
Stickstoffgehalt	5 - mäßig stickstoffarm
<b>Standort, Relief</b>	
Belichtung	6 - halbsonnig bis halbschattig
<b>Veg. - Zeigerwerte</b>	
Anz. Wechselfeuchtezeiger	1
Anz. Überschwemmungsz.	0
Anz. Magerkeitszeiger (N < 4)	1
Anteil Magerkeitszeiger (N < 4)	0 %
<b>Veg. - Soziologie</b>	
BfN Schlüssel	48.0.04 - Fagetalia sylvaticae (Edellaub-Mischwälder und verwandte Ges.)

## Zeigerwerte der Pflanzenartenliste (Auswertung)

<b>Standort</b>	<b>Belichtung</b>	halbschattig	4,6
<b>Boden</b>	<b>Feuchte</b>	frisch und mäßig frisch	5,1
	<b>Stickstoff (N)</b>	mäßig stickstoffarm	5,3
	<b>Reaktion</b>	mäßig sauer bis sauer	4,2
<b>Vegetation</b>	<b>Mahdverträglichkeit</b>	mäßig bis gut schnittverträglich (erster Schnitt nicht vor Mitte Juni)	5,7
<b>Zeigerwerte</b>	<b>Futterwert</b>	ausreichende Futterqualität	4,7
	<b>Wechselfeuchteanzeiger</b>		1
	<b>Giftpflanzen</b>		0
	<b>Überschw.anzeiger</b>		0

## Pflanzenartenliste

Gruppe / Pflanzenart	MS	M	W	Vs	St	PA	Ph	Sz	VS	V	G	cf	§	Rote Liste			
														HH	ND	SH	D
<b>Tracheobionta (Gefäßpflanzen)</b>																	
Acer pseudoplatanus (Berg-Ahorn)	7	z		-	-						-						
Agrostis capillaris (Rotes Straußgras)	7	h		-	-						-						
Deschampsia flexuosa (Draht-Schmiele)	7	w		-	-						-						
Fagus sylvatica (Rotbuche)	7	d		-	-						-						

# Erhebungsbogen

**B**

<b>Projekt</b>	Biotopkartierung Hamburg		<b>Interne Nr.</b>	106648
			<b>DK5   DK5-GK</b>	<b>6022</b>
<b>Handlungsbedarf</b>	Nein		<b>DK5 - Name</b>	Haake
<b>Bearbeitung</b>	BRA	<b>Kopie</b>	<b>Biotop-Nr.   alt</b>	<b>210</b>
<b>Räumliche Abbildung</b>	Fläche	Nein	<b>Kartierung</b>	28.07.2016
<b>Anzahl Abschnitte</b>	1		<b>Fläche / Länge [m<sup>2</sup>/m]</b>	3455,8729
			<b>Breite (lineare Abb.) [m]</b>	

## Pflanzenartenliste

Gruppe / Pflanzenart	MS	M	W	Vs	St	PA	Ph	Sz	VS	V	G	cf	§	Rote Liste			
														HH	ND	SH	D
Fagus sylvatica 'Atropunicea' (Blut-Buche)	7	w		-	-						-						
Frangula alnus (Faulbaum)	7	w		-	-						-						
Hedera helix (Efeu)	7	h		-	-						-						
Impatiens parviflora (Kleinblütiges Springkraut)	7	h		-	-						-						
Picea abies (Gemeine Fichte)	7	w		-	-						-						
Prunus serotina (Späte Traubenkirsche)	7	w		-	-						-						
Quercus robur (Stiel-Eiche)	7	h		-	-						-						
Robinia pseudoacacia (Robinie)	7	w		-	-						-						
Taxus baccata (Gemeine Eibe)	7	w		-	-						-		b		3		V
Viburnum opulus (Gewöhnlicher Schneeball)	7	w		-	-						-						
<b>Anzahl Rote Liste Arten</b>														<b>1</b>	<b>1</b>		
<b>Anzahl Arten</b>														<b>14</b>			

MS: Mengensystem; M: Mengenangabe, W: Bewertung der Art (FFH-Monitoring), Vs: Vegetationsschicht, St: Status, PA: Autor Phänologie; Ph: Phänologie, Sz: Soziabilität, VS: Vitalitätssystem; V: Vitalität, G: Geschlecht, cf: unsichere Bestimmung, §: Schutz nach BNatSchG, HH: Rote Liste Hamburg, Nds: Rote Liste Niedersachsen, SH: Rote Liste Schleswig-Holstein, D: Rote Liste Deutschland