

Erhebungsbogen

B

Projekt	Biotopkartierung Hamburg		Interne Nr.	106645
			DK5 DK5-GK	6022
Handlungsbedarf	Nein		DK5 - Name	Haake
Bearbeitung	BRA	Kopie	Biotop-Nr. alt	207
Räumliche Abbildung	Fläche	Nein	Kartierung	28.07.2016
Anzahl Abschnitte	1		Fläche / Länge [m²/m]	2569,8464
			Breite (lineare Abb.) [m]	

Gesetzlicher Schutz		Schutz nur teilweise	Nein
----------------------------	--	-----------------------------	-------------

Gesamtbewertung	5	Noch wertvoll, gut entwicklungsfähig
– Alter	5	Biotop mittleren Alters, 20 bis 50 Jahre
– Belastungsgrad	5	Flächenhaft mittlere oder örtlich starke Belastung
– Ökolog. Funktion	6	Hohe Bedeutung in einem Biotopkomplex, für den lokalen Biotopverbund oder als Puffer
– Seltenheit	4	Verbr. Biotoptyp ohne biotoptypische Artenvielfalt, Ubiquisten

Bestandsbeschreibung

Zweistufiges Regen-Rückhaltebecken neben der Autobahn. Die Becken liegen in einem Höhenunterschied von etwa 1 m zueinander, sind beide relativ weitgehend verlandet, mit eingespültem Sand, aber auch hohem Laubeintrag, so dass die Wasserfläche selbst nur noch um 30 bis 40 cm tief ist. Beide Wasserflächen sind vollständig bedeckt von Schwimmblatt-Vegetation, wobei das obere Becken von Kleiner Wasserlinse und das untere von Teichlinse eingenommen wird. Das obere Becken ist rechtwinklig zugeschnitten und mit einem Tauchbalken abgegrenzt, von etwas Salweide überschattet. Das untere Becken ist etwas weniger beschattet, hat ein Röhricht aus v.a Sumpf-Schwertlilie, submerse Vegetation ist in beiden Gewässern nicht erkennbar. An dem unteren Gewässer konnten zwei Grasfrösche beobachtet werden, die darauf hindeuten, dass das Gewässer zur Fortpflanzung von Amphibien genutzt wird. Der Bewuchs ist entlang aller Ufer relativ artenarm, Gehölzaufwuchs ist in jüngerer Zeit zurückgestutzt worden. Das Umfeld wird offenbar regelmäßig gemäht und ist derzeit relativ offen, kurzrasig und nur mäßig artenreich bewachsen.

Vorkommen an Biotoptypen

1	TF	Typ	HF	F.Anteil
2	BTYP	Biotoptyp	- gesetzl. Grundl.	
3	Zusatz	Zusatz zum Biotoptypen		
4	LRT	Lebensraumtyp		
1	1		Ja	100 %
2	SXR	Rückhaltebecken, naturfern (2000)		

Räumliche Lage

Lagebeschreibung	Westlich der A7			
Nachbarnutzung/en	Wald			
Rechtswert (X)	561031	Hochwert (Y)	5922754	
Bezirk	Harburg	Naturraum	Harburger Berge (640.00)	
Stadtteil (OT-Nr.)	Heimfeld (711)	Gemarkung	Vahrendorf-Forst (712)	
Digitaler Grünplan	<input type="checkbox"/> Hafengesamtgebiet	<input type="checkbox"/> Ramsargebiet	<input type="checkbox"/> EG-Vogelschutzgeb.	<input type="checkbox"/>
Ausgleichsflächen	<input type="checkbox"/> Biosphärenreservat	<input type="checkbox"/> Nationalpark	<input type="checkbox"/>	
NSG / ND / LSG	LSG Vahrendorf Forst (Haake), Heimfeld, Eissendorf und Marmstorf [HH-2039 / Anteil: 100%]			
FFH-GEBIET				
Wasserschutzgebiet	Süderelbmarsch/Harburger Berge [3 / Anteil: 100%]			

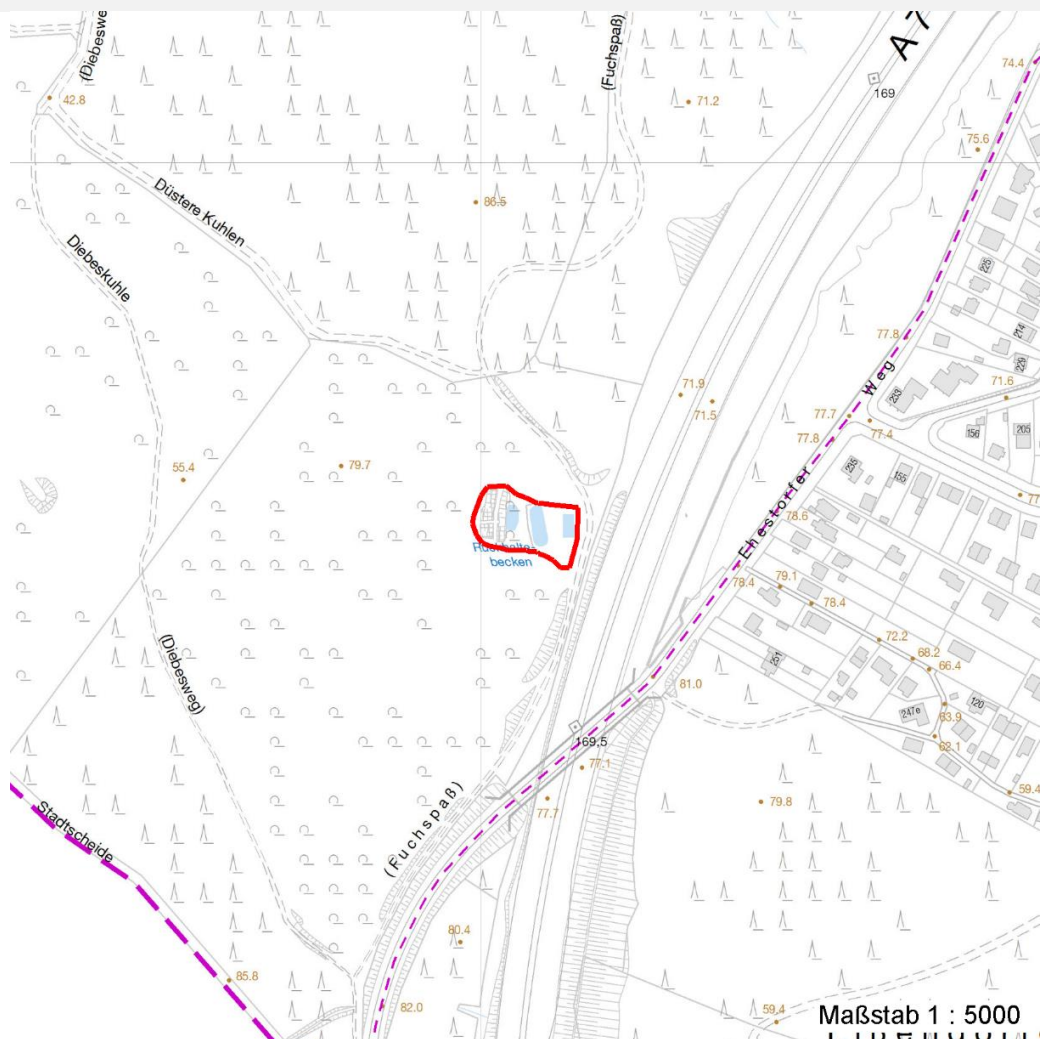
Erhebungsbogen

B

Projekt	Biotopkartierung Hamburg	Interne Nr.	106645
		DK5 DK5-GK	6022
Handlungsbedarf	Nein	DK5 - Name	Haake
Bearbeitung	BRA	Biotop-Nr. alt	207
Räumliche Abbildung	Fläche	Kartierung	28.07.2016
Anzahl Abschnitte	1	Fläche / Länge [m²/m]	2569,8464
		Breite (lineare Abb.) [m]	

Räumliche Lage

Karte



Weitere Erhebungsbögen

Interne Nr.	Interne Nr. Zuordnung	DK5	Biotop-Nr.	Kartierung	Zuordnung	DK5 (GK)	Biotop-Nr. (alt)
106645	16242	6022	27	31.07.2008	K	6024	26

Zuordnung: N = nachfolgende Kartierung, K = weitere Kartierungen (zeitlich vorher oder nachher)

Foto

Interne Nr.	Index	Dateiname	Aufnahmerichtung
58907	0	6022_207_280716_2.JPG	
58908	0	6022_207_280716_1.JPG	

Weitere Angaben

Merkmal	Wert
Auswertung	

Erhebungsbogen

B

Projekt	Biotopkartierung Hamburg	Interne Nr.	106645
		DK5 DK5-GK	6022
Handlungsbedarf	Nein	DK5 - Name	Haake
Bearbeitung	BRA	Biotop-Nr. alt	207
Räumliche Abbildung	Fläche	Kartierung	28.07.2016
Anzahl Abschnitte	1	Fläche / Länge [m²/m]	2569,8464
		Breite (lineare Abb.) [m]	

Weitere Angaben

Merkmal	Wert
Gefährdung / Einflüsse	Das zulaufende Wasser stammt vermutlich von der benachbarten Autobahnen und ist Schadstoff belastet; Regenrückhaltebecken erfordern eine regelmäßige Unterhaltung; das Umfeld ist relativ intensiv gestaltet und strukturarm
Wertgesichtspunkte	Dauerhafte Gewässer mit Eignung als Amphibienlebensräume, besonnt
zoologisch bedeutsame Strukturen	Kleingewässer, wasserführende Gräben
Bedeutung für Tiergruppe	Amphibien
Maßnahmen	Wenn möglich sollte das Umfeld etwas weniger intensiv unterhalten werden. Bei der Unterhaltung der Gewässer sollte Wasserpflanzenvegetation immer zum Teil geschont werden.

Foto

Fotodatei	6022_207_280716_1.JPG	Fotodatei	6022_207_280716_2.JPG
Bildbeschreibung		Bildbeschreibung	
Aufnahmerichtung		Aufnahmerichtung	



Teilflächenbeschreibung

Teilflächentyp	Rückhaltebecken, naturfern (2000)	Teilflächen-Nr.	1
Biotoptyp		Biotoptyp	SXR
- Zusatz		- gesetzl. Grundl.	
FFH-LRT		FFH-LRT	
Beschreibung		Entw.potential LRT	
		Hauptfläche	Ja
		Flächenanteil	100 %
		FFH-Unters.Fläche	Nein
		Saatgutfläche	Nein

Erhebungsbogen

B

Projekt	Biotopkartierung Hamburg	Interne Nr.	106645
		DK5 DK5-GK	6022
Handlungsbedarf	Nein	DK5 - Name	Haake
Bearbeitung	BRA	Biotop-Nr. alt	207
Räumliche Abbildung	Fläche	Kartierung	28.07.2016
Anzahl Abschnitte	1	Fläche / Länge [m²/m]	2569,8464
		Breite (lineare Abb.) [m]	

Weitere Angaben

Merkmal	Wert
Veg. - Soziologie	
BfN Schlüssel	27.0.01 - Phragmitetalia (Röhrichte und Großseggenrieder) 30.0.01.03 - Filipendulion (Mädesüß-Uferfluren) 01.0.01.01 - Lemnion minoris (Wasserlinsendecken)

Zeigerwerte der Pflanzenartenliste (Auswertung)

Standort	Belichtung	halbsonnig	7
Boden	Feuchte	zeitweise wasserüberstaut	9,5
	Stickstoff (N)	mäßig stickstoffarm bis stickstoffreich	6
	Reaktion	schwach sauer	6
Vegetation	Mahdverträglichkeit	mäßig bis gut schnittverträglich (erster Schnitt nicht vor Mitte Juni)	6,3
Zeigerwerte	Futterwert	geringwertiges Futter	2,8
	Wechselfeuchteanzeiger		4
	Giftpflanzen		1
	Überschw.anzeiger		3

Pflanzenartenliste

Gruppe / Pflanzenart	MS	M	W	Vs	St	PA	Ph	Sz	VS	V	G	cf	§	Rote Liste				
														HH	ND	SH	D	
Tracheobionta (Gefäßpflanzen)																		
Agrostis stolonifera (Ausläufer-Straußgras)	7	h		-	-						-							
Alnus glutinosa (Schwarz-Erle)	7	w		-	-						-							
Betula pendula (Hänge-Birke)	7	w		-	-						-							
Dryopteris carthusiana (Dorniger Wurmfarne)	7	w		-	-						-							
Epilobium ciliatum (Drüsiges Weidenröschen)	7	w		-	-						-							
Euonymus europaeus (Gewöhnliches Pfaffenhütchen)	7	w		-	-						-							
Glyceria fluitans (Flutender Schwaden)	7	w		-	-						-							
Holcus lanatus (Wolliges Honiggras)	7	w		-	-						-							
Hypericum perforatum (Echtes Johanniskraut)	7	w		-	-						-							
Iris pseudacorus (Gelbe Schwertlilie)	7	h		-	-						-		b					
Lemna minor (Kleine Wasserlinse)	7	h		-	-						-							
Lotus pedunculatus (Sumpf-Hornklee)	7	w		-	-						-			V				
Lysimachia vulgaris (Gewöhnlicher Gilbweiderich)	7	w		-	-						-							
Lythrum salicaria (Blut-Weiderich)	7	w		-	-						-							
Potamogeton natans (Schwimmendes Laichkraut)	7	w		-	-						-							
Prunella vulgaris (Kleine Braunelle)	7	w		-	-						-							
Ranunculus repens (Kriechender Hahnenfuß)	7	z		-	-						-							
Salix caprea (Sal-Weide)	7	w		-	-						-							
Spirodela polyrhiza (Vielwurzlige Teichlinse)	7	d		-	-						-							
Stellaria alsine (Bach-Sternmiere)	7	w		-	-						-			3				

Erhebungsbogen

B

Projekt	Biotopkartierung Hamburg	Interne Nr.	106645
		DK5 DK5-GK	6022
Handlungsbedarf	Nein	DK5 - Name	Haake
Bearbeitung	BRA	Biotop-Nr. alt	207
Räumliche Abbildung	Fläche	Kartierung	28.07.2016
Anzahl Abschnitte	1	Fläche / Länge [m²/m]	2569,8464
		Breite (lineare Abb.) [m]	

Pflanzenartenliste

Gruppe / Pflanzenart	MS	M	W	Vs	St	PA	Ph	Sz	VS	V	G	cf	Rote Liste			
													§	HH	ND	SH
Anzahl Rote Liste Arten													1		1	
Anzahl Arten													20			

MS: Mengensystem; M: Mengenangabe, W: Bewertung der Art (FFH-Monitoring), Vs: Vegetationsschicht, St: Status, PA: Autor Phänologie; Ph: Phänologie, Sz: Soziabilität, VS: Vitalitätssystem; V: Vitalität, G: Geschlecht, cf: unsichere Bestimmung, §: Schutz nach BNatSchG, HH: Rote Liste Hamburg, Nds: Rote Liste Niedersachsen, SH: Rote Liste Schleswig-Holstein, D: Rote Liste Deutschland

Tierartenliste

	1	B	Art	Rote Liste				FFH				
				HH	ND	SH	D	II	IV	V		
	2	Anzahl						Anzahltyp				
	3	Anzahl geschätzt						Geschlecht				
	4	Methode						Verhalten				
	5	Nachweis										
Amphibien												
Rana temporaria (Grasfrosch)	1	b		3								v
	2	2										
	3											
	4											
	5	juveniles Tier										