

# Erhebungsbogen

**B**

<b>Projekt</b>	Biotopkartierung Hamburg	<b>Interne Nr.</b>	16202	
		<b>DK5   DK5-GK</b>	<b>6022</b>	6024
		<b>DK5 - Name</b>	Haake	
<b>Handlungsbedarf</b>	Nein	<b>Biotop-Nr.   alt</b>	<b>117</b>	122
<b>Bearbeitung</b>	PRO	<b>Kartierung</b>	31.07.2008	
<b>Räumliche Abbildung</b>	Fläche	<b>Fläche / Länge [m<sup>2</sup>/m]</b>	6355,0307	
<b>Anzahl Abschnitte</b>	1	<b>Breite (lineare Abb.) [m]</b>		

<b>Gesetzlicher Schutz</b>	<b>_ kein gesetzl. Schutz kein gesetzlich geschütztes Biotop</b>	<b>Schutz nur teilweise</b>	<b>Nein</b>
----------------------------	--	-----------------------------	-------------

<b>Gesamtbewertung</b>	6 Wertvoll
- <b>Alter</b>	6 Biotop mittleren Alters, 50 bis 100 Jahre
- <b>Belastungsgrad</b>	4 Flächenhaft deutliche Belastung ohne nachh. Schäden
- <b>Ökolog. Funktion</b>	8 Wertbestimmender Bestandteil eines wertvollen Biotopkomplexes oder für den regionalen Biotopverbund.
- <b>Seltenheit</b>	6 Seltener Biotoptyp, ohne seltene oder bedrohte Pflges., ungesättigtes Artenspektrum, reliktsche RL-Arten

## Bestandsbeschreibung

Älterer Kiefernbestand mit dichtem Laubwaldnachwuchs in einer gemeinsamen 2. Baum- und Strauchschicht. Durch so hervorgerufene Beschattung teilweise ohne Krautschicht, aber auch mit Heidelbeerrelikten. Bombentrichter. Extremere Autobahnlärm.

## Vorkommen an Biotoptypen

1	TF	Typ	HF	F.Anteil
2	BTYP	Biotoptyp		- gesetzl. Grundl.
3	Zusatz	Zusatz zum Biotoptypen		
4	LRT	Lebensraumtyp		
1	1		Ja	50 %
2	WNK	Kiefernwald, naturnah, auf trocken-mageren Standorten (2000)		
3	2	schwaches bis mittleres Baumholz, Brusthöhendurchmesser 13 - < 50 cm (2)		
1	2			50 %
2	WMS	Buchenwald basenarmer Standorte (2000)		
4	kein LRT	kein Lebensraumtyp nach FFH-Richtlinie		

## Räumliche Lage

<b>Lagebeschreibung</b>	Fuchspaß / BAB		
<b>Nachbarnutzung/en</b>	Wald, Autobahn, Weg		
<b>Rechtswert (X)</b>	561059	<b>Hochwert (Y)</b>	5922886
<b>Bezirk</b>	Harburg	<b>Naturraum</b>	Harburger Berge (640.00)
<b>Stadtteil (OT-Nr.)</b>	Heimfeld (711)	<b>Gemarkung</b>	Vahrendorf-Forst (712)
<b>Digitaler Grünplan</b>	<input type="checkbox"/> <b>Hafengesamtgebiet</b>	<input type="checkbox"/> <b>Ramsargebiet</b>	<input type="checkbox"/> <b>EG-Vogelschutzgeb.</b>
<b>Ausgleichsflächen</b>	<input type="checkbox"/> <b>Biosphärenreservat</b>	<input type="checkbox"/> <b>Nationalpark</b>	<input type="checkbox"/>
<b>NSG / ND / LSG</b>	LSG Vahrendorf Forst (Haake), Heimfeld, Eissendorf und Marmstorf [ HH-2039 / Anteil: 100% ]		
<b>FFH-GEBIET</b>			
<b>Wasserschutzgebiet</b>	Süderelbmarsch/Harburger Berge [ 3 / Anteil: 100% ]		

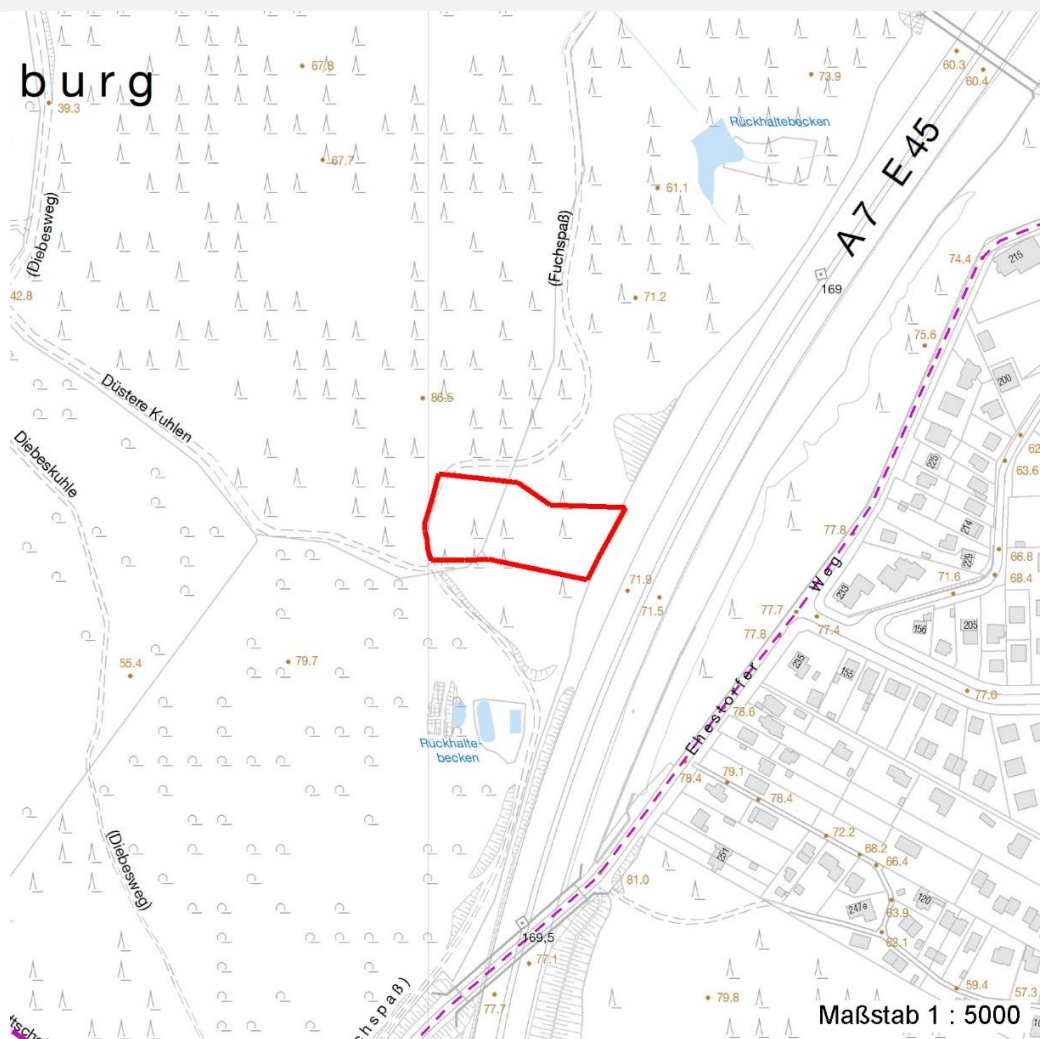
# Erhebungsbogen

# B

<b>Projekt</b>	Biotopkartierung Hamburg		<b>Interne Nr.</b>	16202	
			<b>DK5   DK5-GK</b>	<b>6022</b>	6024
			<b>DK5 - Name</b>	Haake	
<b>Handlungsbedarf</b>	Nein		<b>Biotop-Nr.   alt</b>	<b>117</b>	122
<b>Bearbeitung</b>	PRO	<b>Kopie</b>	Nein	<b>Kartierung</b>	31.07.2008
<b>Räumliche Abbildung</b>	Fläche			<b>Fläche / Länge [m<sup>2</sup>/m]</b>	6355,0307
<b>Anzahl Abschnitte</b>	1			<b>Breite (lineare Abb.) [m]</b>	

## Räumliche Lage

Karte



## Weitere Erhebungsbögen

Interne Nr.	Interne Nr. Zuordnung	DK5	Biotop-Nr.	Kartierung	Zuordnung	DK5 (GK)	Biotop-Nr. (alt)
16202	108154	6022	276	05.07.2016	N		
16202	16140	6022	28	15.08.1985	<	6024	27
16202	16069	6022	90	22.08.2000	<	6024	92

Zuordnung: N = nachfolgende Kartierung, K = weitere Kartierungen (zeitlich vorher oder nachher)

## Foto

Interne Nr.	Index	Dateiname	Aufnahmerichtung
5080	0	6022_117_310708_1.JPG	von Fuchspaß nach E

## Weitere Angaben

Merkmal	Wert
---------	------

Auswertung

07.04.2020

# Erhebungsbogen

**B**

<b>Projekt</b>	Biotopkartierung Hamburg	<b>Interne Nr.</b>	16202	
		<b>DK5   DK5-GK</b>	<b>6022</b>	6024
<b>Handlungsbedarf</b>	Nein	<b>DK5 - Name</b>	Haake	
<b>Bearbeitung</b>	PRO	<b>Biotop-Nr.   alt</b>	<b>117</b>	122
<b>Räumliche Abbildung</b>	Fläche	<b>Kartierung</b>	31.07.2008	
<b>Anzahl Abschnitte</b>	1	<b>Fläche / Länge [m<sup>2</sup>/m]</b>	6355,0307	
		<b>Breite (lineare Abb.) [m]</b>		

## Weitere Angaben

Merkmal	Wert
Gefährdung / Einflüsse	Starke Lärmbelastung Eutrophierung Freilaufende Hunde Starke Luftbelastung
Wertgesichtspunkte	Bedeutung für die Erholung Entwicklungspotenzial Teil eines größeren Biotopkomplexes Vorkommen seltener Pflanzen Wichtige Pufferfunktion
zoologisch bedeutsame Strukturen Bedeutung für Tiergruppe	Wald Insekten, allgemein Waldvögel Kleinsäuger Großsäuger
Ziele der Entwicklung Maßnahmen	naturnaher Laub(misch)wald Alt- und Biotopbäume erhalten - 9.4 Entwicklung der Artenvielfalt - 1.22 Geschwindigkeitsbegrenzung auf BAB zwecks Lärmschutz Sukzession ungestört ablaufen lassen - 1.1 keine oder nur extensive Düngung - 4.9

# Erhebungsbogen

**B**

<b>Projekt</b>	Biotopkartierung Hamburg	<b>Interne Nr.</b>	16202	
		<b>DK5   DK5-GK</b>	<b>6022</b>	6024
<b>Handlungsbedarf</b>	Nein	<b>DK5 - Name</b>	Haake	
<b>Bearbeitung</b>	PRO	<b>Biotop-Nr.   alt</b>	<b>117</b>	122
<b>Räumliche Abbildung</b>	Fläche	<b>Kartierung</b>	31.07.2008	
<b>Anzahl Abschnitte</b>	1	<b>Fläche / Länge [m<sup>2</sup>/m]</b>	6355,0307	
		<b>Breite (lineare Abb.) [m]</b>		

## Foto

<b>Fotodatei</b>	6022_117_310708_1.JPG	<b>Fotodatei</b>	
<b>Bildbeschreibung</b>	(Mai 09)	<b>Bildbeschreibung</b>	
<b>Aufnahmerichtung</b>	von Fuchspaß nach E	<b>Aufnahmerichtung</b>	



## Teilflächenbeschreibung

<b>Teilflächentyp</b>		<b>Teilflächen-Nr.</b>	1
<b>Biototyp</b>	Kiefernwald, naturnah, auf trocken-mageren Standorten (2000)	<b>Biototyp</b>	WNK
- <b>Zusatz</b>	schwaches bis mittleres Baumholz, Brusthöhendurchmesser 13 - < 50 cm (2)	- <b>gesetzl. Grundl.</b>	
<b>FFH-LRT</b>		<b>FFH-LRT</b>	
<b>Beschreibung</b>	Vormaliger bis aktueller Biototyp. 2. Baumschicht und Strauchschicht unter "S" zusammengefaßt.	<b>Entw.potential LRT</b>	
		<b>Hauptfläche</b>	Ja
		<b>Flächenanteil</b>	50 %
		<b>FFH-Unters.Fläche</b>	Nein
		<b>Saatgutfläche</b>	Nein

# Erhebungsbogen

**B**

<b>Projekt</b>	Biotopkartierung Hamburg	<b>Interne Nr.</b>	16202	
		<b>DK5   DK5-GK</b>	<b>6022</b>	6024
<b>Handlungsbedarf</b>	Nein	<b>DK5 - Name</b>	Haake	
<b>Bearbeitung</b>	PRO	<b>Biotop-Nr.   alt</b>	<b>117</b>	122
<b>Räumliche Abbildung</b>	Fläche	<b>Kartierung</b>	31.07.2008	
<b>Anzahl Abschnitte</b>	1	<b>Fläche / Länge [m<sup>2</sup>/m]</b>	6355,0307	
		<b>Breite (lineare Abb.) [m]</b>		

## Zeigerwerte der Pflanzenartenliste (Auswertung)

<b>Standort</b>	<b>Belichtung</b>	halbsonnig bis halbschattig	5,9
<b>Boden</b>	<b>Feuchte</b>	frisch und mäßig frisch	5
	<b>Stickstoff (N)</b>	mäßig stickstoffarm	5,4
	<b>Reaktion</b>	mäßig sauer	4,5
<b>Vegetation</b>	<b>Mahdverträglichkeit</b>	schnittempfindlich (nur Herbstschnitt vertragend)	2,7
<b>Zeigerwerte</b>	<b>Futterwert</b>	wertloses Futter	0
	<b>Wechselfeuchteanzeiger</b>		0
	<b>Giftpflanzen</b>		0
	<b>Überschw.anzeiger</b>		0

## Pflanzenartenliste

Gruppe / Pflanzenart	MS	M	W	Vs	St	PA	Ph	Sz	VS	V	G	cf	§	Rote Liste			
														HH	ND	SH	D
<b>Tracheobionta (Gefäßpflanzen)</b>																	
Betula pendula (Hänge-Birke)	7	X		S	-												
Digitalis purpurea (Roter Fingerhut)	7	X		-	-												
Fagus sylvatica (Rotbuche)	7	X		-	-												
Fagus sylvatica (Rotbuche)	7	h		S	-												
Fagus sylvatica (Rotbuche)	7	l		B1	-												
Galeopsis bifida (Zweispaltiger Hohlzahn)	7	X		-	-												
Geranium robertianum (Stinkender Storchschnabel)	7	X		-	-												
Impatiens parviflora (Kleinblütiges Springkraut)	7	X		-	-												
Lactuca serriola (Kompaß-Lattich)	7	w		-	-												
Lonicera xylosteum (Rote Heckenkirsche)	7	w		S	-												
Pinus sylvestris (Wald-Kiefer)	7	d		B1	-												
Pinus sylvestris (Wald-Kiefer)	7	w		S	-				1	3							
Prunus serotina (Späte Traubenkirsche)	7	z		S	-												
Rubus spec. (Brombeeren unbestimmt)	7	X		-	-												
Vaccinium myrtillus (Gewöhnliche Heidelbeere)	7	w	W	-	-												
<b>Anzahl Rote Liste Arten</b>																	
<b>Anzahl Arten</b>														12			

MS: Mengensystem; M: Mengenangabe, W: Bewertung der Art (FFH-Monitoring), Vs: Vegetationsschicht, St: Status, PA: Autor Phänologie; Ph: Phänologie, Sz: Soziabilität, VS: Vitalitätssystem; V: Vitalität, G: Geschlecht, cf: unsichere Bestimmung, §: Schutz nach BNatSchG, HH: Rote Liste Hamburg, ND: Rote Liste Niedersachsen, SH: Rote Liste Schleswig-Holstein, D: Rote Liste Deutschland

## Teilflächenbeschreibung

<b>Teilflächentyp</b>		<b>Teilflächen-Nr.</b>	2
<b>Biototyp</b>	Buchenwald basenarmer Standorte (2000)	<b>Biototyp</b>	WMS
- <b>Zusatz</b>		- <b>gesetzl. Grundl.</b>	
<b>FFH-LRT</b>	kein Lebensraumtyp nach FFH-Richtlinie	<b>FFH-LRT</b>	kein LRT
<b>Beschreibung</b>	Sukzessionsbiototyp	<b>Entw.potential LRT</b>	
		<b>Hauptfläche</b>	
		<b>Flächenanteil</b>	50 %
		<b>FFH-Unters.Fläche</b>	Nein
		<b>Saatgutfläche</b>	Nein

## Erhebungsbogen

**B**

<b>Projekt</b>	Biotopkartierung Hamburg			<b>Interne Nr.</b>	16202	
				<b>DK5   DK5-GK</b>	<b>6022</b>	6024
				<b>DK5 - Name</b>	Haake	
<b>Handlungsbedarf</b>	Nein			<b>Biotop-Nr.   alt</b>	<b>117</b>	122
<b>Bearbeitung</b>	PRO	<b>Kopie</b>	Nein	<b>Kartierung</b>	31.07.2008	
<b>Räumliche Abbildung</b>	Fläche			<b>Fläche / Länge [m<sup>2</sup>/m]</b>	6355,0307	
<b>Anzahl Abschnitte</b>	1			<b>Breite (lineare Abb.) [m]</b>		