

# Erhebungsbogen

**B**

<b>Projekt</b>	Biotopkartierung Hamburg		<b>Interne Nr.</b>	16266	
			<b>DK5   DK5-GK</b>	<b>6022</b>	6024
			<b>DK5 - Name</b>	Haake	
<b>Handlungsbedarf</b>	Nein		<b>Biotop-Nr.   alt</b>	<b>116</b>	121
<b>Bearbeitung</b>	PRO	<b>Kopie</b>	<b>Kartierung</b>	25.09.2008	
<b>Räumliche Abbildung</b>	Fläche		<b>Fläche / Länge [m<sup>2</sup>/m]</b>	1771,3708	
<b>Anzahl Abschnitte</b>	1		<b>Breite (lineare Abb.) [m]</b>		

<b>Gesetzlicher Schutz</b>	<b>§ 30 (2) 2.2 Sümpfe</b>	<b>Schutz nur teilweise</b>	<b>Nein</b>
----------------------------	----------------------------	-----------------------------	-------------

<b>Gesamtbewertung</b>	8	Hochgradig wertvoll
– <b>Alter</b>	9	Biotop sehr hohen Alters; 500 Jahre und mehr
– <b>Belastungsgrad</b>	6	Flächenhaft geringe oder örtlich stärkere oder Vorbelastung mit deutlichem Einfluß
– <b>Ökolog. Funktion</b>	8	Wertbestimmender Bestandteil eines wertvollen Biotopkomplexes oder für den regionalen Biotopverbund.
– <b>Seltenheit</b>	9	Sehr seltener Biotoptyp, weitgehend seltene oder bedrohte Pflanzengesellschaften, gesättigtes Artenspektrum, RL-Arten

## Bestandsbeschreibung

Wegbegleitende feuchte Senke, teilweise mit offenem Schlamm Boden. Wahrscheinlich leicht quellig und im Niederschlagsfalle oberflächenwasseraufstauend.

Die Krautschicht enthält mächtige Horste des Frauenfarns, viel Winkel-Segge, Kräuter und Gräser. Mehr oder weniger deutlich ist Schilfröhricht ausgebildet. Allerdings besteht Verschattung: teilweise besteht Strauchwuchs aus verschiedenen Weiden bis 5m, darunter ältere Ohrweiden mit teils liegenden Stämmen. Teilweise verschatten auch die überstehenden Kronen des benachbarten Buchenwalds.

Sehr hervorzuheben ist das Vorkommen eines vom Aussterben bedrohten Buchenfarns (Foto b).

Gesetzlicher Schutz besteht als Sumpf und Quellbereich.

Nachtrag Mai 2009: auch nach längerer Trockenheit noch mit offenen Wasserstellen als Beleg für die Quelligkeit.

## Vorkommen an Biotoptypen

1	TF	Typ	HF	F.Anteil
2	BTYP	Biotoptyp	- gesetzl. Grundl.	
3	Zusatz	Zusatz zum Biotoptypen		
4	LRT	Lebensraumtyp		
1	1		Ja	100 %
2	FQS	Sicker- oder Sumpfquelle (2000)		
3	*	Bedeutung als Lebensraum gefährdeter Arten (*)		

## Räumliche Lage

<b>Lagebeschreibung</b>	Rodelberg			
<b>Nachbarnutzung/en</b>	zwischen Weg und Wald			
<b>Rechtswert (X)</b>	561213	<b>Hochwert (Y)</b>	5923273	
<b>Bezirk</b>	Harburg	<b>Naturraum</b>	Harburger Berge (640.00)	
<b>Stadtteil (OT-Nr.)</b>	Heimfeld (711)	<b>Gemarkung</b>	Vahrendorf-Forst (712)	
<b>Digitaler Grünplan</b>	<input type="checkbox"/> <b>Hafengesamtgebiet</b>	<input type="checkbox"/> <b>Ramsargebiet</b>	<input type="checkbox"/> <b>EG-Vogelschutzgeb.</b>	<input type="checkbox"/>
<b>Ausgleichsflächen</b>	<input type="checkbox"/> <b>Biosphärenreservat</b>	<input type="checkbox"/> <b>Nationalpark</b>	<input type="checkbox"/>	
<b>NSG / ND / LSG</b>	LSG Vahrendorf Forst (Haake), Heimfeld, Eissendorf und Marmstorf [ HH-2039 / Anteil: 100% ]			
<b>FFH-GEBIET</b>				
<b>Wasserschutzgebiet</b>	Süderelbmarsch/Harburger Berge [ 3 / Anteil: 100% ]			

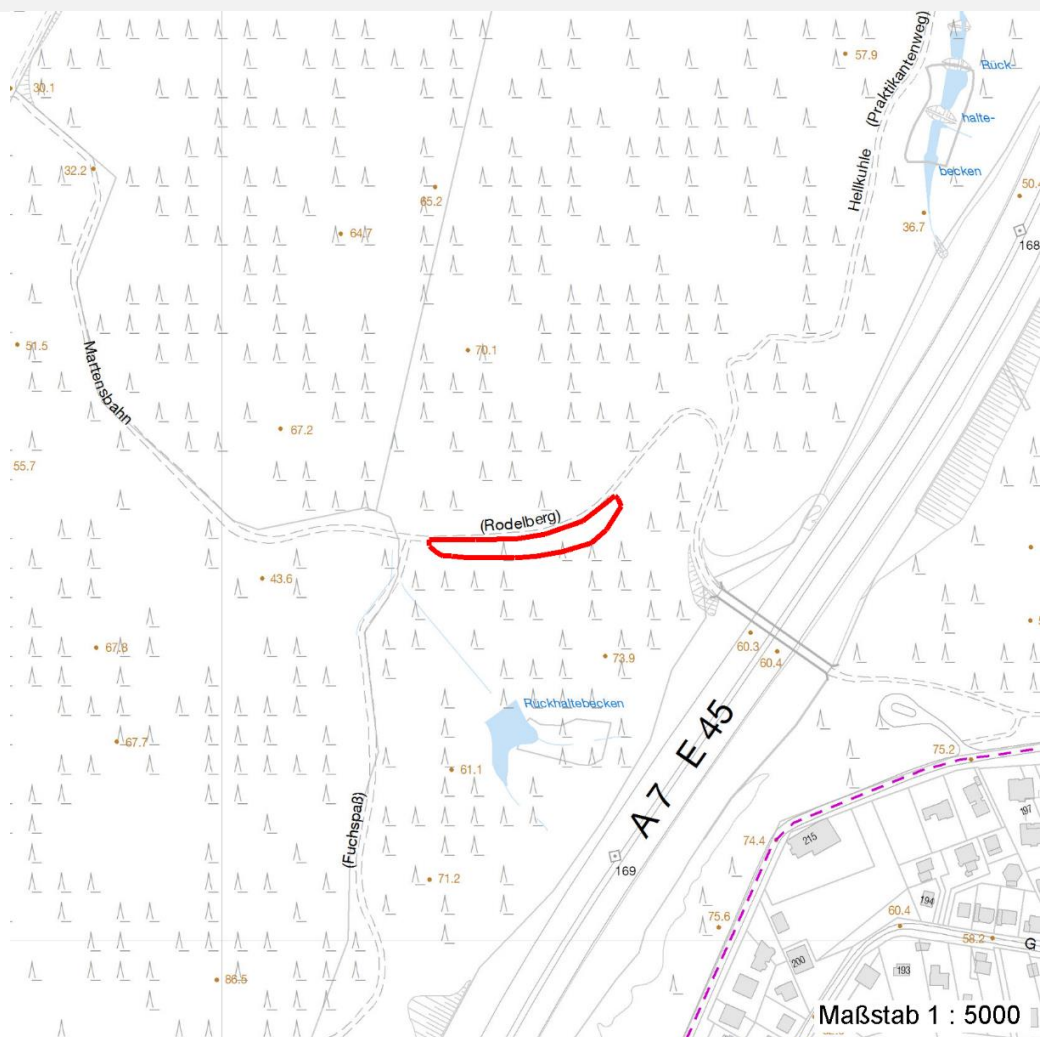
# Erhebungsbogen

**B**

<b>Projekt</b>	Biotopkartierung Hamburg	<b>Interne Nr.</b>	16266	
		<b>DK5   DK5-GK</b>	<b>6022</b>	6024
		<b>DK5 - Name</b>	Haake	
<b>Handlungsbedarf</b>	Nein	<b>Biotop-Nr.   alt</b>	<b>116</b>	121
<b>Bearbeitung</b>	PRO	<b>Kartierung</b>	25.09.2008	
<b>Räumliche Abbildung</b>	Fläche	<b>Fläche / Länge [m<sup>2</sup>/m]</b>	1771,3708	
<b>Anzahl Abschnitte</b>	1	<b>Breite (lineare Abb.) [m]</b>		

## Räumliche Lage

### Karte



## Weitere Erhebungsbögen

Interne Nr.	Interne Nr. Zuordnung	DK5	Biotop-Nr.	Kartierung	Zuordnung	DK5 (GK)	Biotop-Nr. (alt)
16266	108141	6022	263	05.07.2016	N		
16266	16041	6022	30	16.08.2000	<	6024	29
16266	16185	6022	76	16.08.2000	<	6024	78

Zuordnung: N = nachfolgende Kartierung, K = weitere Kartierungen (zeitlich vorher oder nachher)

## Foto

Interne Nr.	Index	Dateiname	Aufnahmerichtung
4849	0	6022_116_250908_1.JPG	
4850	0	6022_116_250908_2.JPG	

# Erhebungsbogen

**B**

<b>Projekt</b>	Biotopkartierung Hamburg		<b>Interne Nr.</b>	16266	
			<b>DK5   DK5-GK</b>	<b>6022</b>	6024
<b>Handlungsbedarf</b>	Nein		<b>DK5 - Name</b>	Haake	
<b>Bearbeitung</b>	PRO	<b>Kopie</b>	Nein	<b>Biotop-Nr.   alt</b>	<b>116</b> 121
<b>Räumliche Abbildung</b>	Fläche		<b>Kartierung</b>	25.09.2008	
<b>Anzahl Abschnitte</b>	1		<b>Fläche / Länge [m<sup>2</sup>/m]</b>	1771,3708	
			<b>Breite (lineare Abb.) [m]</b>		

## Weitere Angaben

Merkmal	Wert
<b>Auswertung</b>	
Gefährdung / Einflüsse	Störungen durch benachbarten Weg Freilaufende Hunde Starke Lärmbelastung
Wertgesichtspunkte	Bedeutung für das Naturerleben Bedeutung für die Erholung Naturnahes Element in beeinträchtigter Umgebung Strukturvielfalt Teil eines größeren Biotopkomplexes Vorkommen seltener Pflanzen Bedeutung für das Landschaftsbild
zoologisch bedeutsame Strukturen	Blütenreiche Fluren Ufergehölze Kleingewässer, wasserführende Gräben Nasse Mulden
Bedeutung für Tiergruppe	Großsäuger Vögel Insekten, allgemein Amphibien
Ziele der Entwicklung	Wassergebundene Insekten Belichtung schonend und teilweise vermehren; Sichtschutz zum Weg dabei wahren.
Maßnahmen	Beschattung durch benachbarte Buchen schonend zurücknehmen Erhalt des Biotops in der gegenwärtigen Ausprägung - 1.4 Wasserstand anheben, Flächen vernässen - 4.13

## Foto

**Fotodatei** 6022\_116\_250908\_1.JPG  
**Bildbeschreibung** der Buchenfarn (Mai 09)  
**Aufnahmerichtung**



**Fotodatei** 6022\_116\_250908\_2.JPG  
**Bildbeschreibung** (Mai 09)  
**Aufnahmerichtung**



# Erhebungsbogen

**B**

<b>Projekt</b>	Biotopkartierung Hamburg	<b>Interne Nr.</b>	16266	
		<b>DK5   DK5-GK</b>	<b>6022</b>	6024
<b>Handlungsbedarf</b>	Nein	<b>DK5 - Name</b>	Haake	
<b>Bearbeitung</b>	PRO	<b>Biotop-Nr.   alt</b>	<b>116</b>	121
<b>Räumliche Abbildung</b>	Fläche	<b>Kartierung</b>	25.09.2008	
<b>Anzahl Abschnitte</b>	1	<b>Fläche / Länge [m²/m]</b>	1771,3708	
		<b>Breite (lineare Abb.) [m]</b>		

## Teilflächenbeschreibung

<b>Teilflächentyp</b>		<b>Teilflächen-Nr.</b>	1
<b>Biotoptyp</b>	Sicker- oder Sumpfquelle (2000)	<b>Biotoptyp</b>	FQS
<b>- Zusatz</b>	Bedeutung als Lebensraum gefährdeter Arten (*)	<b>- gesetzl. Grundl.</b>	
<b>FFH-LRT</b>		<b>FFH-LRT</b>	
<b>Beschreibung</b>		<b>Entw.potential LRT</b>	
		<b>Hauptfläche</b>	Ja
		<b>Flächenanteil</b>	100 %
		<b>FFH-Unters.Fläche</b>	Nein
		<b>Saatgutfläche</b>	Nein

## Weitere Angaben

Merkmal	Wert
<b>Boden</b>	
Feuchte	9 - sehr naß
Reaktion	6 - schwach sauer
Stickstoffgehalt	6 - mäßig stickstoffarm bis stickstoffreich
<b>Veg. - Zeigerwerte</b>	
Anz. Wechselfeuchtezeiger	5

## Zeigerwerte der Pflanzenartenliste (Auswertung)

<b>Standort</b>	<b>Belichtung</b>	halbsonnig bis halbschattig	5,9
<b>Boden</b>	<b>Feuchte</b>	naß	8,4
	<b>Stickstoff (N)</b>	mäßig stickstoffarm	5,2
	<b>Reaktion</b>	mäßig sauer	5,3
<b>Vegetation</b>	<b>Mahdverträglichkeit</b>	schnittempfindlich (nur Herbstschnitt vertragend)	3,4
<b>Zeigerwerte</b>	<b>Futterwert</b>	fast wertloses Futter	1,2
	<b>Wechselfeuchteanzeiger</b>		6
	<b>Giftpflanzen</b>		1
	<b>Überschw.anzeiger</b>		2

## Pflanzenartenliste

Gruppe / Pflanzenart	MS	M	W	Vs	St	PA	Ph	Sz	VS	V	G	cf	§	Rote Liste			
														HH	ND	SH	D
<b>Tracheobionta (Gefäßpflanzen)</b>																	
Aethusa cynapium (Hundspetersilie)	7	w		-	-												
Agrostis stolonifera (Ausläufer-Straußgras)	7	X		-	-												
Athyrium filix-femina (Gewöhnlicher Frauenfarn)	7	X		-	-				1	0							
Callitriche palustris agg. (Artengruppe Sumpf-Wasserstern)	7	h		-	-										3		
Cardamine flexuosa (Wald-Schaumkraut)	7	h		-	-												
Carex remota (Winkel-Segge)	7	h		-	-												
Dryopteris carthusiana (Dorniger Wurmfarne)	7	X		-	-												
Dryopteris dilatata (Breitblättriger Wurmfarne)	7	X		-	-												
Epilobium spec. (Weidenröschen)	7	X		-	-												
Equisetum arvense (Acker-Schachtelhalm)	7	X		-	-												

# Erhebungsbogen

**B**

<b>Projekt</b>	Biotopkartierung Hamburg		<b>Interne Nr.</b>	16266	
			<b>DK5   DK5-GK</b>	<b>6022</b>	6024
<b>Handlungsbedarf</b>	Nein		<b>DK5 - Name</b>	Haake	
<b>Bearbeitung</b>	PRO	<b>Kopie</b>	<b>Biotop-Nr.   alt</b>	<b>116</b>	121
<b>Räumliche Abbildung</b>	Fläche	Nein	<b>Kartierung</b>	25.09.2008	
<b>Anzahl Abschnitte</b>	1		<b>Fläche / Länge [m<sup>2</sup>/m]</b>	1771,3708	
			<b>Breite (lineare Abb.) [m]</b>		

## Pflanzenartenliste

Gruppe / Pflanzenart	MS	M	W	Vs	St	PA	Ph	Sz	VS	V	G	cf	§	Rote Liste			
														HH	ND	SH	D
Galium aparine (Kletten-Labkraut)	7	X		-	-												
Galium uliginosum (Moor-Labkraut)	7	w		-	-									2		3	
Geranium robertianum (Stinkender Storchschnabel)	7	w		-	-												
Impatiens parviflora (Kleinblütiges Springkraut)	7	X		-	-												
Juncus effusus (Flatter-Binse)	7	X		-	-												
Persicaria hydropiper (Wasserpfeffer)	7	X		-	-												
Persicaria minor (Kleiner Knöterich)	7	X		-	-									3			
Phegopteris connectilis (Buchenfarn)	7	w	W	-	-			1						1		V	
Phragmites australis (Schilf)	7	h		-	-												
Poa trivialis (Gewöhnliches Rispengras)	7	X		-	-												
Populus tremula (Zitter-Pappel)	7	w		B2	-												
Ranunculus repens (Kriechender Hahnenfuß)	7	X		-	-												
Rumex obtusifolius (Stumpfbältriger Ampfer)	7	w		-	-												
Salix aurita (Ohr-Weide)	7	l	W	S	-												
Salix caprea (Sal-Weide)	7	w		S	-												
Salix x multinervis (Vielnervige Weide)	7	w		S	-												
Solidago gigantea (Riesen-Goldrute)	7	X		-	-												
Stellaria alsine (Bach-Sternmiere)	7	h		-	-									3			
Trientalis europaea (Siebenstern)	7	w		-	-												
Urtica dioica (Große Brennessel)	7	X		-	-												
<b>Anzahl Rote Liste Arten</b>														<b>4</b>	<b>1</b>	<b>2</b>	
<b>Anzahl Arten</b>														<b>30</b>			

MS: Mengensystem; M: Mengenangabe, W: Bewertung der Art (FFH-Monitoring), Vs: Vegetationsschicht, St: Status, PA: Autor Phänologie; Ph: Phänologie, Sz: Soziabilität, VS: Vitalitätssystem; V: Vitalität, G: Geschlecht, cf: unsichere Bestimmung, §: Schutz nach BNatSchG, HH: Rote Liste Hamburg, Nds: Rote Liste Niedersachsen, SH: Rote Liste Schleswig-Holstein, D: Rote Liste Deutschland