

Erhebungsbogen

B

Projekt	Biotopkartierung Hamburg	Interne Nr.	16229	
		DK5 DK5-GK	6022	6024
Handlungsbedarf	Nein	DK5 - Name	Haake	
Bearbeitung	NET	Biotop-Nr. alt	103	105
Räumliche Abbildung	Fläche	Kartierung	16.08.2000	
Anzahl Abschnitte	1	Fläche / Länge [m²/m]	4213,7147	
		Breite (lineare Abb.) [m]		

Gesetzlicher Schutz	_ kein gesetzl. Schutz kein gesetzlich geschütztes Biotop	Schutz nur teilweise	Nein
----------------------------	--	-----------------------------	-------------

Gesamtbewertung	5	Noch wertvoll, gut entwicklungsfähig
– Alter	4	Biotop mittleren Alters, 10 bis 20 Jahre
– Belastungsgrad	5	Flächenhaft mittlere oder örtlich starke Belastung
– Ökolog. Funktion	5	Bedeutung in einem Biotopkomplex, für den lokalen Biotopverbund oder als Puffer
– Seltenheit	4	Verbr. Biotoptyp ohne biotoptypische Artenvielfalt, Ubiquisten

Bestandsbeschreibung

Mehrere durch Dämme voneinander getrennte Rückhaltebecken zum Auffangen von Regenwasser der Autobahn, die mit Steinen befestigte Überläufe besitzen. Das am höchsten gelegene Becken ist mit einem Leichtstoffabscheider aus Bongossilholz ausgestattet und vollkommen mit Steinen ausgemauert. Es gibt viel Wasserlinsen und Algenwatten, das Wasser ist klar und es wurden auffallend viele Rückenschwimmer beobachtet.

Im zweiten Becken sind wenige Wasserlinsen, es ist mit einer dünnen Schicht einzelliger Algen bedeckt.

Das unterste Becken ist wiederum mit Wasserlinsen bedeckt und hat einen Saum aus Seggen und Wasserschwadern.

In das unterste Becken mündet ein kleines Tälchen, auf dessen sickernassem Grund eine artenarme Quellflur aus Winkel-Segge und Wald-Schaumkraut wächst.

Die Böschungen der Becken sind gemäht, es kommt viel Staudenknöterich vor.

Vorkommen an Biotoptypen

1	TF	Typ	HF	F.Anteil
2	BTYP	Biotoptyp		- gesetzl. Grundl.
3	Zusatz	Zusatz zum Biotoptypen		
4	LRT	Lebensraumtyp		
1	1		Ja	70 %
2	SXR	Rückhaltebecken, naturfern (2000)		
1	2			20 %
2	AKM	Halbruderale Gras- und Staudenflur mittlerer Standorte (2000)		
1	3			10 %
2	FQS	Sicker- oder Sumpfquelle (2000)		

Räumliche Lage

Lagebeschreibung	Westlich der Autobahn, südlich Majestätischen Aussicht			
Nachbarnutzung/en	Wald, Autobahn			
Rechtswert (X)	561216	Hochwert (Y)	5923138	
Bezirk	Harburg	Naturraum	Harburger Berge (640.00)	
Stadtteil (OT-Nr.)	Heimfeld (711)	Gemarkung	Vahrendorf-Forst (712)	
Digitaler Grünplan	<input type="checkbox"/> Hafengesamtgebiet	<input type="checkbox"/> Ramsargebiet	<input type="checkbox"/> EG-Vogelschutzgeb.	<input type="checkbox"/>
Ausgleichsflächen	<input type="checkbox"/> Biosphärenreservat	<input type="checkbox"/> Nationalpark	<input type="checkbox"/>	
NSG / ND / LSG	LSG Vahrendorf Forst (Haake), Heimfeld, Eissendorf und Marmstorf [HH-2039 / Anteil: 100%]			
FFH-GEBIET				
Wasserschutzgebiet	Süderelbmarsch/Harburger Berge [3 / Anteil: 100%]			

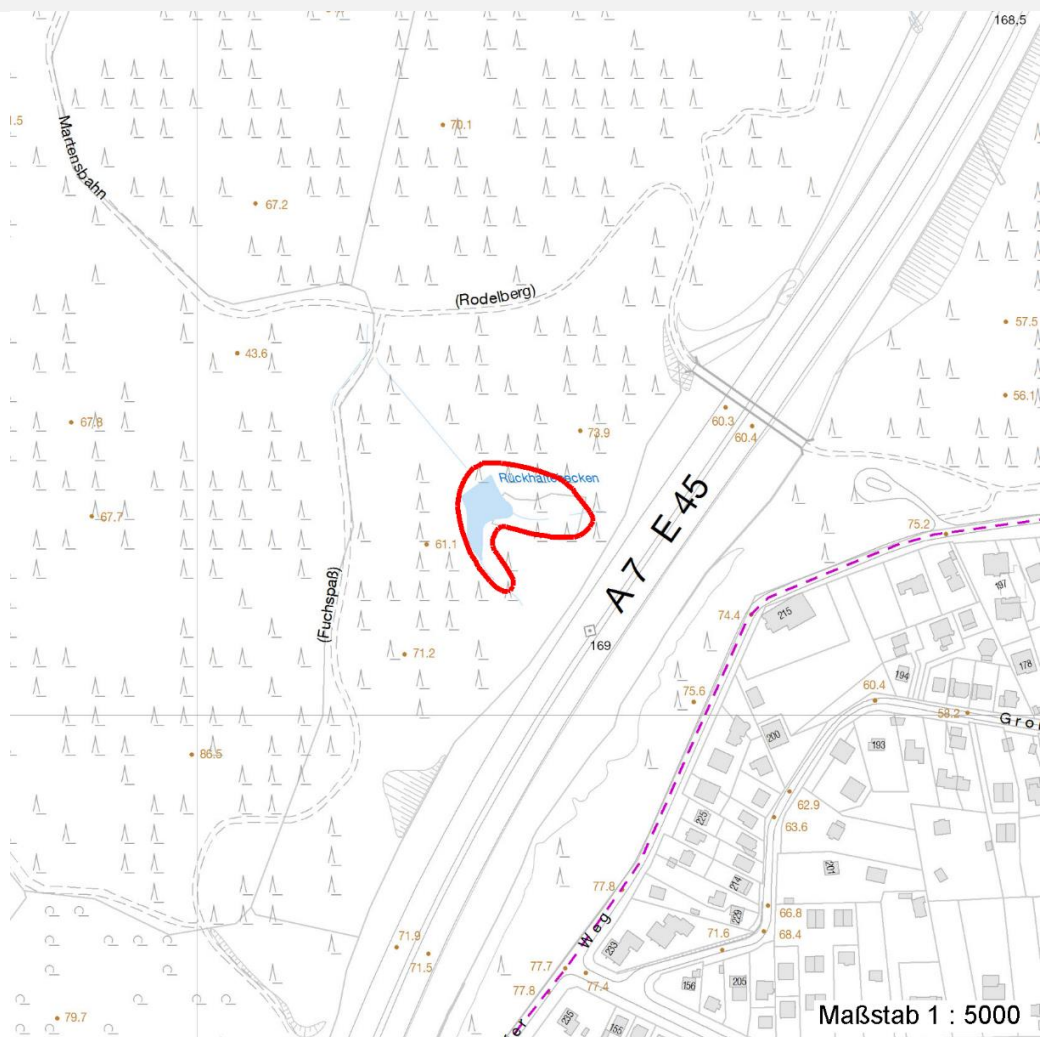
Erhebungsbogen

B

Projekt	Biotopkartierung Hamburg	Interne Nr.	16229	
		DK5 DK5-GK	6022	6024
		DK5 - Name	Haake	
Handlungsbedarf	Nein	Biotop-Nr. alt	103	105
Bearbeitung	NET	Kartierung	16.08.2000	
Räumliche Abbildung	Fläche	Fläche / Länge [m²/m]	4213,7147	
Anzahl Abschnitte	1	Breite (lineare Abb.) [m]		

Räumliche Lage

Karte



Weitere Erhebungsbögen

Interne Nr.	Interne Nr. Zuordnung	DK5	Biotop-Nr.	Kartierung	Zuordnung	DK5 (GK)	Biotop-Nr. (alt)
16229	16230	6022	148	30.07.2008	N	6024	10032
16229	16040	6022	30	15.08.1985	/	6024	29
16229	16182	6022	31	15.08.1985	/	6024	30

Zuordnung: N = nachfolgende Kartierung, K = weitere Kartierungen (zeitlich vorher oder nachher)

Foto

Interne Nr.	Index	Dateiname	Aufnahmerichtung
44324	0	6022_103_160800_1.JPG	
44325	0	6022_103_160800_2.JPG	

Erhebungsbogen

B

Projekt	Biotopkartierung Hamburg	Interne Nr.	16229	
		DK5 DK5-GK	6022	6024
Handlungsbedarf	Nein	DK5 - Name	Haake	
Bearbeitung	NET	Biotop-Nr. alt	103	105
Räumliche Abbildung	Fläche	Kartierung	16.08.2000	
Anzahl Abschnitte	1	Fläche / Länge [m²/m]	4213,7147	
		Breite (lineare Abb.) [m]		

Weitere Angaben

Merkmal	Wert
Auswertung	
Gefährdung / Einflüsse	Relativ intensive Pflege, Staudenknöterich
Wertgesichtspunkte	Quellbereich Zoologisch sehr wertvoll
Maßnahmen	Keine Eingriffe im Quellbereich, an den Becken weniger mähen, Staudenknöterich entfernen

Foto

Fotodatei	6022_103_160800_1.JPG	Fotodatei	6022_103_160800_2.JPG
Bildbeschreibung	k.A.	Bildbeschreibung	k.A.
Aufnahmerichtung		Aufnahmerichtung	



Teilflächenbeschreibung

Teilflächentyp		Teilflächen-Nr.	1
Biotoptyp	Rückhaltebecken, naturfern (2000)	Biotoptyp	SXR
- Zusatz		- gesetzl. Grundl.	
FFH-LRT		FFH-LRT	
Beschreibung		Entw.potential LRT	
		Hauptfläche	Ja
		Flächenanteil	70 %
		FFH-Unters.Fläche	Nein
		Saatgutfläche	Nein

Erhebungsbogen

B

Projekt	Biotopkartierung Hamburg		Interne Nr.	16229	
			DK5 DK5-GK	6022	6024
Handlungsbedarf	Nein		DK5 - Name	Haake	
Bearbeitung	NET	Kopie	Biotop-Nr. alt	103	105
Räumliche Abbildung	Fläche	Nein	Kartierung	16.08.2000	
Anzahl Abschnitte	1		Fläche / Länge [m²/m]	4213,7147	
			Breite (lineare Abb.) [m]		

Weitere Angaben

Merkmal	Wert
Boden	
Feuchte	11 - flaches Gewässer
Gebietszuordnung	
Gebietsbezeichnung	Entwässerungsanlage 6
Gewässer	
Böschungshöhe	2.00 m
Gewässertiefe	0.80 m
Länge	40.00 m
Breite	15.00 m
Wasserführung	g - gleichmäßige Wasserführung
Strömung	k - keine Strömung
Trübung	k - klar, keine Trübung
Färbung	dunkel
Standort, Relief	
Relief	Teiche in Hanglage
Böschungsneigung	steil - 1:1 bis 1:2
Neigung - Gelände	NO - nicht geneigt (<2 %)
Ausrichtung	FL - flach, keine Exposition
Belichtung	7 - halbsonnig
Luft	windberuhigt
Veg. - Deckg./Ant.	
Gesamt	30 %
1. Krautschicht	30 %
Veg. - Höhe	
Gesamt, durchschn.	0.60 m

Zeigerwerte der Pflanzenartenliste (Auswertung)

Standort	Belichtung	halbsonnig	7,1
Boden	Feuchte	zeitweise wasserüberstaut	10,3
	Stickstoff (N)	mäßig stickstoffarm bis stickstoffreich	6
	Reaktion	neutral	6,6
Vegetation	Mahdverträglichkeit	schnittempfindlich bis mäßig schnittverträglich	3,7
Zeigerwerte	Futterwert	sehr geringwertiges Futter	2
	Wechselfeuchteanzeiger		1
	Giftpflanzen		1
	Überschw.anzeiger		4

Pflanzenartenliste

Gruppe / Pflanzenart	MS	M	W	Vs	St	PA	Ph	Sz	VS	V	G	cf	§	Rote Liste			
														HH	ND	SH	D
Tracheobionta (Gefäßpflanzen)																	
Carex riparia (Ufer-Segge)	7	I			K1												
Cirsium palustre (Sumpf-Kratzdistel)	7	w			K1												
Glyceria fluitans (Flutender Schwaden)	7	z			-												
Glyceria maxima (Wasser-Schwaden)	7	z			K1												

Erhebungsbogen

B

Projekt	Biotopkartierung Hamburg	Interne Nr.	16229
		DK5 DK5-GK	6022 6024
Handlungsbedarf	Nein	DK5 - Name	Haake
Bearbeitung	NET	Biotop-Nr. alt	103 105
Räumliche Abbildung	Fläche	Kartierung	16.08.2000
Anzahl Abschnitte	1	Fläche / Länge [m²/m]	4213,7147
		Breite (lineare Abb.) [m]	

Pflanzenartenliste

Gruppe / Pflanzenart	MS	M	W	Vs	St	PA	Ph	Sz	VS	V	G	cf	Rote Liste					
													§	HH	ND	SH	D	
Iris pseudacorus (Gelbe Schwertlilie)	7	z		K1										b				
Juncus effusus (Flutter-Binse)	7	w		K1														
Lemna minor (Kleine Wasserlinse)	7	d		-														
Lythrum salicaria (Blut-Weiderich)	7	w		K1														
Persicaria hydropiper (Wasserpfeffer)	7	w		-														
Potamogeton natans (Schwimmendes Laichkraut)	7	w		-														
Spirodela polyrhiza (Vielwurzlige Teichlinse)	7	z		-														
Anzahl Rote Liste Arten																		
Anzahl Arten													11					

MS: Mengensystem; M: Mengenangabe, W: Bewertung der Art (FFH-Monitoring), Vs: Vegetationsschicht, St: Status, PA: Autor Phänologie; Ph: Phänologie, Sz: Soziabilität, VS: Vitalitätssystem; V: Vitalität, G: Geschlecht, cf: unsichere Bestimmung, §: Schutz nach BNatSchG, HH: Rote Liste Hamburg, Nds: Rote Liste Niedersachsen, SH: Rote Liste Schleswig-Holstein, D: Rote Liste Deutschland

Tierartenliste

	Rote Liste					FFH			
	BArtSchG	HH	ND	SH	D	II	IV	V	
1	Anzahl					Anzahltyp			
2	Anzahl geschätzt					Geschlecht			
3	Methode					Verhalten			
4	Nachweis								
5									
Vögel									
Motacilla cinerea (Gebirgsstelze)	1	b							
	2	1							
	3								
	4								

Teilflächenbeschreibung

Teilflächentyp		Teilflächen-Nr.	2
Biototyp	Halbruderale Gras- und Staudenflur mittlerer Standorte (2000)	Biototyp	AKM
- Zusatz		- gesetzl. Grundl.	
FFH-LRT		FFH-LRT	
Beschreibung	Standort: Böschungen	Entw.potential LRT	
		Hauptfläche	
		Flächenanteil	20 %
		FFH-Unters.Fläche	Nein
		Saatgutfläche	Nein

Erhebungsbogen

B

Projekt	Biotopkartierung Hamburg	Interne Nr.	16229	
		DK5 DK5-GK	6022	6024
Handlungsbedarf	Nein	DK5 - Name	Haake	
Bearbeitung	NET	Biotop-Nr. alt	103	105
Räumliche Abbildung	Fläche	Kartierung	16.08.2000	
Anzahl Abschnitte	1	Fläche / Länge [m²/m]	4213,7147	
		Breite (lineare Abb.) [m]		

Weitere Angaben

Merkmal	Wert
Boden	
Feuchte	5 - frisch und mäßig frisch
Standort, Relief	
Neigung - Gelände	N3 - mittel geneigt (9-18 %)
Ausrichtung	W - West
Belichtung	7 - halbsonnig
Luft	windberuhigt
Veg. - Deckg./Ant.	
Gesamt	100 %
1. Krautschicht	100 %
Veg. - Höhe	
Gesamt, durchschn.	0.30 m

Zeigerwerte der Pflanzenartenliste (Auswertung)

Standort	Belichtung	halbsonnig	6,6
Boden	Feuchte	mäßig feucht und wechselfeucht	6,4
	Stickstoff (N)	stickstoffreich	6,8
	Reaktion	schwach sauer	6,3
Vegetation	Mahdverträglichkeit	mäßig bis gut schnittverträglich (erster Schnitt nicht vor Mitte Juni)	5,5
Zeigerwerte	Futterwert	geringwertiges Futter	2,5
	Wechselfeuchteanzeiger		1
	Giftpflanzen		0
	Überschw.anzeiger		1

Pflanzenartenliste

Gruppe / Pflanzenart	MS	M	W	Vs	St	PA	Ph	Sz	VS	V	G	cf	Rote Liste						
													§	HH	ND	SH	D		
Tracheobionta (Gefäßpflanzen)																			
Aegopodium podagraria (Giersch)	7	h		K1															
Angelica sylvestris (Wald-Engelwurz)	7	z		K1													V		
Fallopia japonica (Japanischer Staudenknöterich)	7	h		K1															
Glechoma hederacea (Gundermann)	7	h		K1															
Heracleum sphondylium (Wiesen-Bärenklau)	7	z		K1															
Holcus lanatus (Wolliges Honiggras)	7	h		K1															
Rumex obtusifolius (Stumpfbältriger Ampfer)	7	w		K1															
Taraxacum sect. Ruderalia (Artengruppe Gemeiner Löwenzahn)	7	w		K1														D	
Tussilago farfara (Huflattich)	7	z		K1															
Urtica dioica (Große Brennessel)	7	z		K1															
Anzahl Rote Liste Arten													2						
Anzahl Arten													10						

MS: Mengensystem; M: Mengenangabe, W: Bewertung der Art (FFH-Monitoring), Vs: Vegetationsschicht, St: Status, PA: Autor Phänologie; Ph: Phänologie, Sz: Soziabilität, VS: Vitalitätssystem; V: Vitalität, G: Geschlecht, cf: unsichere Bestimmung, §: Schutz nach BNatSchG, HH: Rote Liste Hamburg, Nds: Rote Liste Niedersachsen, SH: Rote Liste Schleswig-Holstein, D: Rote Liste Deutschland

Erhebungsbogen

B

Projekt	Biotopkartierung Hamburg	Interne Nr.	16229
		DK5 DK5-GK	6022 6024
Handlungsbedarf	Nein	DK5 - Name	Haake
Bearbeitung	NET	Biotop-Nr. alt	103 105
Räumliche Abbildung	Fläche	Kartierung	16.08.2000
Anzahl Abschnitte	1	Fläche / Länge [m²/m]	4213,7147
		Breite (lineare Abb.) [m]	

Teilflächenbeschreibung

Teilflächentyp		Teilflächen-Nr.	3
Biotoptyp	Sicker- oder Sumpfquelle (2000)	Biotoptyp	FQS
- Zusatz		- gesetzl. Grundl.	
FFH-LRT		FFH-LRT	
Beschreibung	Standort: Quellflur	Entw.potential LRT	
		Hauptfläche	
		Flächenanteil	10 %
		FFH-Unters.Fläche	Nein
		Saatgutfläche	Nein

Weitere Angaben

Merkmal	Wert
Boden	
Feuchte	9 - sehr naß
Standort, Relief	
Relief	Tälchen
Neigung - Gelände	N2 - schwach geneigt (3,5-9 %)
Ausrichtung	W - West
Belichtung	3 - schattig
Luft	keine Besonderheiten
Veg. - Deckg./Ant.	
Gesamt	70 %
1. Krautschicht	70 %
Veg. - Höhe	
Gesamt, durchschn.	0.80 m

Zeigerwerte der Pflanzenartenliste (Auswertung)

Standort	Belichtung	halbschattig	4,5
Boden	Feuchte	naß	8
	Stickstoff (N)	mäßig stickstoffarm	5,2
	Reaktion	mäßig sauer bis sauer	4,1
Vegetation	Mahdverträglichkeit	schnittempfindlich (nur Herbstschnitt vertragend)	3
Zeigerwerte	Futterwert	schädliches Futter (Giftpflanzen)	-0,9
	Wechselfeuchteanzeiger		0
	Giftpflanzen		1
	Überschw.anzeiger		0

Pflanzenartenliste

Gruppe / Pflanzenart	MS	M	W	Vs	St	PA	Ph	Sz	VS	V	G	cf	§	Rote Liste			
														HH	ND	SH	D
Tracheobionta (Gefäßpflanzen)																	
Cardamine flexuosa (Wald-Schaumkraut)	7	h		K1													
Carex remota (Winkel-Segge)	7	h		K1													
Urtica dioica (Große Brennessel)	7	w		K1													

Erhebungsbogen

B

Projekt	Biotopkartierung Hamburg		Interne Nr.	16229	
			DK5 DK5-GK	6022	6024
Handlungsbedarf	Nein		DK5 - Name	Haake	
Bearbeitung	NET	Kopie Nein	Biotop-Nr. alt	103	105
Räumliche Abbildung	Fläche		Kartierung	16.08.2000	
Anzahl Abschnitte	1		Fläche / Länge [m²/m]	4213,7147	
			Breite (lineare Abb.) [m]		

Pflanzenartenliste

Gruppe / Pflanzenart	MS	M	W	Vs	St	PA	Ph	Sz	VS	V	G	cf	§	Rote Liste			
														HH	ND	SH	D
Anzahl Rote Liste Arten																	
Anzahl Arten														3			

MS: Mengensystem; M: Mengenangabe, W: Bewertung der Art (FFH-Monitoring), Vs: Vegetationsschicht, St: Status, PA: Autor Phänologie; Ph: Phänologie, Sz: Soziabilität, VS: Vitalitätssystem; V: Vitalität, G: Geschlecht, cf: unsichere Bestimmung, §: Schutz nach BNatSchG, HH: Rote Liste Hamburg, Nds: Rote Liste Niedersachsen, SH: Rote Liste Schleswig-Holstein, D: Rote Liste Deutschland