

Erhebungsbogen

B

Projekt	Biotopkartierung Hamburg, Datenbestand aus FoxPro	Interne Nr.	15913
		DK5 DK5-GK	6020 6022
Handlungsbedarf	Nein	DK5 - Name	Vahrendorf
Bearbeitung	HEN Kopie Nein	Biotop-Nr. alt	9 6
Räumliche Abbildung	Fläche	Kartierung	15.08.1985
Anzahl Abschnitte	2	Fläche / Länge [m²/m]	12466,7491
		Breite (lineare Abb.) [m]	

Gesetzlicher Schutz _ kein gesetzl. Schutz kein gesetzlich geschütztes Biotop **Schutz nur teilweise** Nein

Gesamtbewertung 0 keine Angabe

- Alter
- Belastungsgrad
- Ökolog. Funktion
- Seltenheit

Bestandsbeschreibung

Spezielle Nutzungen: Wirtschaftswege

Nutzungsintensität: extensiv

Vorkommende Pflanzengesellschaften: ohne Angabe

Vorkommen an Biotoptypen

1	TF	Typ	HF	F.Anteil
2	BTYP	Biotoptyp		- gesetzl. Grundl.
3	Zusatz	Zusatz zum Biotoptypen		
4	LRT	Lebensraumtyp		
1	1		Ja	50 %
2	AKM	Halbruderale Gras- und Staudenflur mittlerer Standorte (2000)		
1	2			30 %
2	AK	Halbruderale Gras- und Staudenflur (2000)		

Räumliche Lage

Lagebeschreibung	Eißendorfer Forst		
Nachbarnutzung/en			
Rechtswert (X)	561693	Hochwert (Y)	5921854
Bezirk	Harburg	Naturraum	Harburger Berge (640.00)
Stadtteil (OT-Nr.)	Eißendorf (710)	Gemarkung	Marmstorf (721)
Digitaler Grünplan	<input type="checkbox"/> Hafengesamtgebiet	<input type="checkbox"/> Ramsargebiet	<input type="checkbox"/> EG-Vogelschutzgeb.
Ausgleichsflächen	<input type="checkbox"/> Biosphärenreservat	<input type="checkbox"/> Nationalpark	<input type="checkbox"/>
NSG / ND / LSG	LSG Vahrendorf Forst (Haake), Heimfeld, Eissendorf und Marmstorf [HH-2039 / Anteil: 100%]		
FFH-GEBIET			
Wasserschutzgebiet			

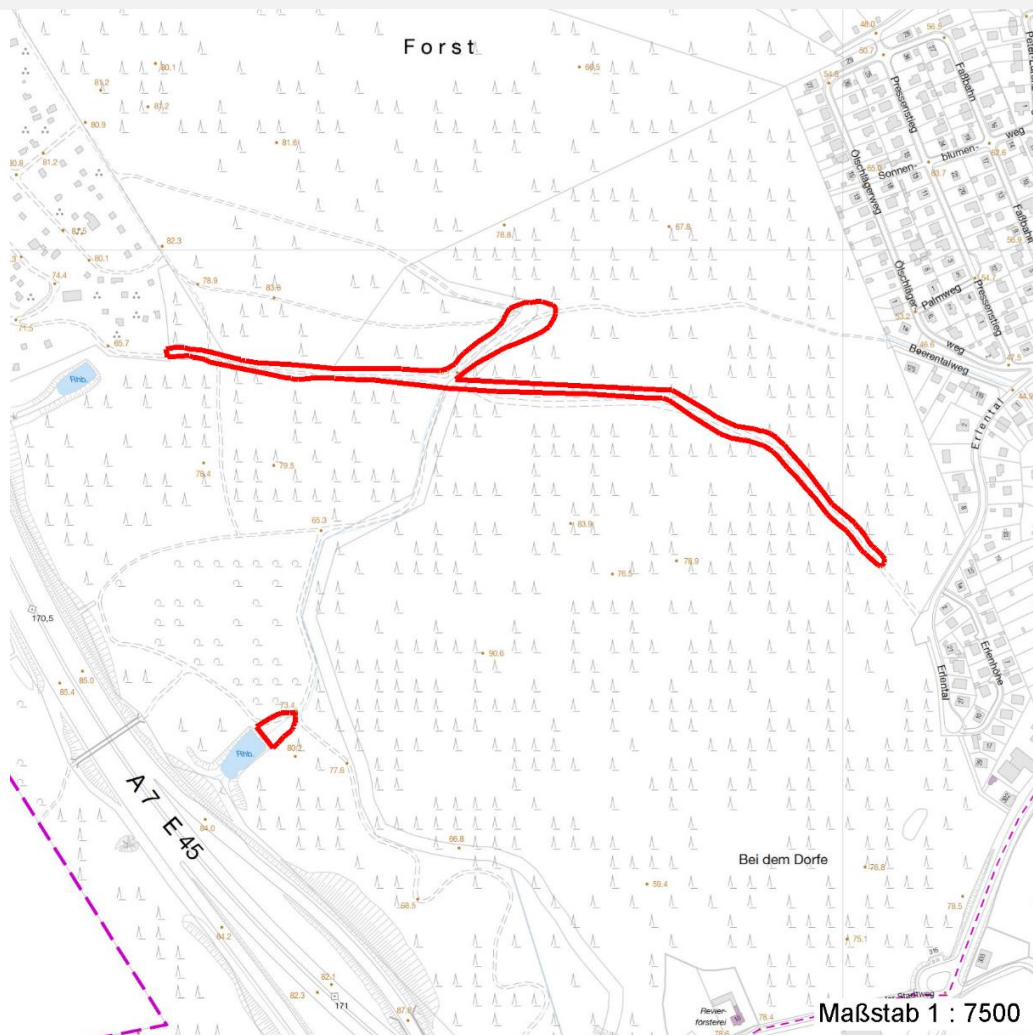
Erhebungsbogen

B

Projekt	Biotopkartierung Hamburg, Datenbestand aus FoxPro	Interne Nr.	15913
		DK5 DK5-GK	6020 6022
		DK5 - Name	Vahrendorf
Handlungsbedarf	Nein	Biotop-Nr. alt	9 6
Bearbeitung	HEN	Kartierung	15.08.1985
Räumliche Abbildung	Fläche	Fläche / Länge [m²/m]	12466,7491
Anzahl Abschnitte	2	Breite (lineare Abb.) [m]	

Räumliche Lage

Karte



Weitere Erhebungsbögen

Interne Nr.	Interne Nr. Zuordnung	DK5	Biotop-Nr.	Kartierung	Zuordnung	DK5 (GK)	Biotop-Nr. (alt)
15913	15852	6020	33	23.08.2000	N	6022	31
15913	15926	6020	35	23.08.2000	N	6022	34

Zuordnung: N = nachfolgende Kartierung, K = weitere Kartierungen (zeitlich vorher oder nachher)

Weitere Angaben

Merkmal	Wert
Auswertung	
Wertgesichtspunkte	artenreiche Ausprägung
zoologisch bedeutsame Strukturen	Blütenreiche Fluren Falterflugschneisen, Nahrungsbiotop f. Insekten
Bedeutung für Tiergruppe	Insekten
Maßnahmen	Entfernung (folgender Bäume und Straucher)

Erhebungsbogen

B

Projekt	Biotopkartierung Hamburg, Datenbestand aus FoxPro	Interne Nr.	15913
		DK5 DK5-GK	6020 6022
Handlungsbedarf	Nein	DK5 - Name	Vahrendorf
Bearbeitung	HEN	Biotop-Nr. alt	9 6
Räumliche Abbildung	Fläche	Kartierung	15.08.1985
Anzahl Abschnitte	2	Fläche / Länge [m²/m]	12466,7491
		Breite (lineare Abb.) [m]	

Weitere Angaben

Merkmal	Wert
	sporadisch im Frühherbst Anpflanzungen Pflege-Mahd

Teilflächenbeschreibung

Teilflächentyp		Teilflächen-Nr.	1
Biotoptyp	Halbruderale Gras- und Staudenflur mittlerer Standorte (2000)	Biotoptyp	AKM
- Zusatz		- gesetzl. Grundl.	
FFH-LRT		FFH-LRT	
Beschreibung	Standort: Substrat: Erde (natürlich)	Entw.potential LRT	
		Hauptfläche	Ja
		Flächenanteil	50 %
		FFH-Unters.Fläche	Nein
		Saatgutfläche	Nein

Weitere Angaben

Merkmal	Wert
Boden	
Feuchte	6 - mäßig feucht und wechselfeucht
Standort, Relief	
Relief	eben, geneigt
Ausrichtung	V - Verschiedene
Belichtung	8 - sonnig
Luft	windberuhigt
Veg. - Deckg./Ant.	
Strauchschicht	10 %
1. Krautschicht	70 %

Zeigerwerte der Pflanzenartenliste (Auswertung)

Standort	Belichtung	halbsonnig	6,8
Boden	Feuchte	mäßig feucht und wechselfeucht	5,9
	Stickstoff (N)	mäßig stickstoffarm	4,6
	Reaktion	mäßig sauer bis sauer	4
Vegetation	Mahdverträglichkeit	schnittempfindlich bis mäßig schnittverträglich	3,9
Zeigerwerte	Futterwert	sehr geringwertiges Futter	2,3
	Wechselfeuchteanzeiger		4
	Giftpflanzen		0
	Überschw.anzeiger		0

Erhebungsbogen

B

Projekt	Biotopkartierung Hamburg, Datenbestand aus FoxPro	Interne Nr. DK5 DK5-GK DK5 - Name Biotop-Nr. alt Kartierung Fläche / Länge [m ² /m] Breite (lineare Abb.) [m]	15913 6020 6022 Vahrendorf 9 6 15.08.1985 12466,7491
Handlungsbedarf Bearbeitung	Nein HEN	Kopie	Nein
Räumliche Abbildung	Fläche		
Anzahl Abschnitte	2		

Pflanzenartenliste

Gruppe / Pflanzenart	MS	M	W	Vs	St	PA	Ph	Sz	VS	V	G	cf	§	Rote Liste			
														HH	ND	SH	D
Tracheobionta (Gefäßpflanzen)																	
Agrostis capillaris (Rotes Straußgras)	7	X		K1													
Betula pendula (Hänge-Birke)	7	X		S													
Blechnum spicant (Rippenfarn)	7	X		K1									1		3		
Calamagrostis epigejos (Land-Reitgras)	7	X		K1													
Calluna vulgaris (Besenheide)	7	X		S									3		V		
Carex hirta (Behaarte Segge)	7	X		K1													
Dactylis glomerata agg. (Artengruppe Wiesen-Knäuelgras)	7	X		K1													
Digitalis purpurea (Roter Fingerhut)	7	X		K1													
Elymus repens (Gewöhnliche Quecke)	7	X		K1													
Gnaphalium sylvaticum (Wald-Ruhrkraut)	7	X		K1									3				
Holcus lanatus (Wolliges Honiggras)	7	X		K1													
Hypericum perforatum latifolium (Breitblättriges Echtes Johanniskraut)	7	X		K1													
Juncus effusus (Flatter-Binse)	7	X		K1													
Juncus tenageia (Sand-Binse)	7	X		K1									0	2	0 2		
Molinia caerulea agg. (Artengruppe Gewöhnliches Pfeifengras)	7	X		K1													
Pinus sylvestris (Wald-Kiefer)	7	X		K1													
Populus tremula (Zitter-Pappel)	7	X		S													
Potentilla erecta (Blutwurz)	7	X		K1									3		V		
Rubus fruticosus agg. (Artengruppe Echte Brombeere)	7	X		S													
Rubus idaeus (Himbeere)	7	X		S													
Salix caprea (Sal-Weide)	7	X		S													
Salix cinerea (Grau-Weide)	7	X		S													
Trientalis europaea (Siebenstern)	7	X		K1													
Urtica dioica (Große Brennessel)	7	X		K1													
Vaccinium myrtillus (Gewöhnliche Heidelbeere)	7	X		S													
Anzahl Rote Liste Arten													4	1	3	1	
Anzahl Arten										25							

MS: Mengensystem; M: Mengenangabe, W: Bewertung der Art (FFH-Monitoring), Vs: Vegetationsschicht, St: Status, PA: Autor Phänologie; Ph: Phänologie, Sz: Soziabilität, VS: Vitalitätssystem; V: Vitalität, G: Geschlecht, cf: unsichere Bestimmung, §: Schutz nach BNatSchG, HH: Rote Liste Hamburg, Nds: Rote Liste Niedersachsen, SH: Rote Liste Schleswig-Holstein, D: Rote Liste Deutschland

Teilflächenbeschreibung

Teilflächentyp		Teilflächen-Nr.	2
Biotoptyp	Halbruderale Gras- und Staudenflur (2000)	Biotoptyp	AK
- Zusatz		- gesetzl. Grundl.	
FFH-LRT		FFH-LRT	
Beschreibung		Entw.potential LRT	
		Hauptfläche	
		Flächenanteil	30 %
		FFH-Unters.Fläche	Nein
		Saatgutfläche	Nein

Erhebungsbogen

B

Projekt	Biotopkartierung Hamburg, Datenbestand aus FoxPro	Interne Nr.	15913
		DK5 DK5-GK	6020 6022
Handlungsbedarf	Nein	DK5 - Name	Vahrendorf
Bearbeitung	HEN	Biotop-Nr. alt	9 6
Räumliche Abbildung	Fläche	Kartierung	15.08.1985
Anzahl Abschnitte	2	Fläche / Länge [m²/m]	12466,7491
		Breite (lineare Abb.) [m]	

Weitere Angaben

Merkmal	Wert
Standort, Relief	
Luft	keine Besonderheiten

Zeigerwerte der Pflanzenartenliste (Auswertung)

Standort	Belichtung	halbsonnig	6,7
Boden	Feuchte	mäßig feucht und wechselfeucht	6,1
	Stickstoff (N)	mäßig stickstoffarm bis stickstoffreich	6,3
	Reaktion	schwach sauer	6
Vegetation	Mahdverträglichkeit	mäßig schnittverträglich (erster Schnitt nicht vor 1. Juli)	5,1
Zeigerwerte	Futterwert	sehr geringwertiges Futter	1,8
	Wechselfeuchteanzeiger		6
	Giftpflanzen		2
	Überschw.anzeiger		3

Pflanzenartenliste

Gruppe / Pflanzenart	MS	M	W	Vs	St	PA	Ph	Sz	VS	V	G	cf	§	Rote Liste				
														HH	ND	SH	D	
Tracheobionta (Gefäßpflanzen)																		
Ajuga reptans (Kriechender Günsel)	7	X		K1														
Arctium minus minus (Kleine Klette)	7	X		K1														
Artemisia vulgaris (Gewöhnlicher Beifuß)	7	X		K1														
Betula pendula (Hänge-Birke)	7	X		S														
Calamagrostis epigejos (Land-Reitgras)	7	X		K1														
Cirsium arvense (Acker-Kratzdistel)	7	X		K1														
Dactylis glomerata agg. (Artengruppe Wiesen-Knäuelgras)	7	X		K1														
Elymus repens (Gewöhnliche Quecke)	7	X		K1														
Epilobium ciliatum (Drüsiges Weidenröschen)	7	X		K1														
Glechoma hederacea (Gundermann)	7	X		K1														
Holcus lanatus (Wolliges Honiggras)	7	X		K1														
Hypericum perforatum latifolium (Breitblättriges Echtes Johanniskraut)	7	X		K1														
Impatiens parviflora (Kleinblütiges Springkraut)	7	X		K1														
Juncus effusus (Flutter-Binse)	7	X		K1														
Juncus tenageia (Sand-Binse)	7	X		K1										0	2	0	2	
Lathyrus pratensis (Wiesen-Platterbse)	7	X		K1														
Lotus pedunculatus (Sumpf-Hornklee)	7	X		K1													V	
Mentha arvensis (Acker-Minze)	7	X		K1														
Myosotis arvensis (Acker-vergissmeinnicht)	7	X		K1														
Persicaria hydropiper (Wasserpfeffer)	7	X		K1														
Persicaria mitis (Milder Knöterich)	7	X		K1										V			V	
Pinus sylvestris (Wald-Kiefer)	7	X		K1														
Plantago major winteri (Salz-Wegerich)	7	X		K1												G	D	3
Poa palustris (Sumpf-Rispengras)	7	X		K1														
Populus tremula (Zitter-Pappel)	7	X		S														
Prunella vulgaris (Kleine Braunelle)	7	X		K1														

Erhebungsbogen

B

Projekt	Biotopkartierung Hamburg, Datenbestand aus FoxPro	Interne Nr.	15913
		DK5 DK5-GK	6020 6022
Handlungsbedarf	Nein	DK5 - Name	Vahrendorf
Bearbeitung	HEN	Biotop-Nr. alt	9 6
Räumliche Abbildung	Fläche	Kartierung	15.08.1985
Anzahl Abschnitte	2	Fläche / Länge [m²/m]	12466,7491
		Breite (lineare Abb.) [m]	

Pflanzenartenliste

Gruppe / Pflanzenart	MS	M	W	Vs	St	PA	Ph	Sz	VS	V	G	cf	§	Rote Liste				
														HH	ND	SH	D	
Pteridium aquilinum (Adlerfarn)	7	X		K1														
Ranunculus acris (Scharfer Hahnenfuß)	7	X		K1														
Ranunculus repens (Kriechender Hahnenfuß)	7	X		K1														
Rorippa sylvestris (Wilde Sumpfkresse)	7	X		K1														
Rubus fruticosus agg. (Artengruppe Echte Brombeere)	7	X		S														
Rubus idaeus (Himbeere)	7	X		S														
Rumex obtusifolius (Stumpfbblätteriger Ampfer)	7	X		K1														
Salix caprea (Sal-Weide)	7	X		S														
Salix cinerea (Grau-Weide)	7	X		S														
Scorzoneroides autumnalis (Herbst-Löwenzahn)	7	X		K1														
Scrophularia nodosa (Knotige Braunwurz)	7	X		K1														
Solidago gigantea (Riesen-Goldrute)	7	X		K1														
Spergula arvensis (Acker-Spörgel)	7	X		K1														
Stachys sylvatica (Wald-Ziest)	7	X		K1														
Stellaria media agg. (Artengruppe Vogelmiere)	7	X		K1														
Tanacetum vulgare (Rainfarn)	7	X		K1														
Urtica dioica (Große Brennessel)	7	X		K1														
Veronica chamaedrys (Gamander-Ehrenpreis)	7	X		K1														
Vicia cracca agg. (Artengruppe Vogel-Wicke)	7	X		K1														
Anzahl Rote Liste Arten														1	2	3	2	
Anzahl Arten														45				

MS: Mengensystem; M: Mengenangabe, W: Bewertung der Art (FFH-Monitoring), Vs: Vegetationsschicht, St: Status, PA: Autor Phänologie; Ph: Phänologie, Sz: Soziabilität, VS: Vitalitätssystem; V: Vitalität, G: Geschlecht, cf: unsichere Bestimmung, §: Schutz nach BNatSchG, HH: Rote Liste Hamburg, Nds: Rote Liste Niedersachsen, SH: Rote Liste Schleswig-Holstein, D: Rote Liste Deutschland