

# Erhebungsbogen

**B**

<b>Projekt</b>	Biotopkartierung Hamburg	<b>Interne Nr.</b>	15918
		<b>DK5   DK5-GK</b>	<b>6020</b> 6022
<b>Handlungsbedarf</b>	Nein	<b>DK5 - Name</b>	Vahrendorf
<b>Bearbeitung</b>	SCÖ	<b>Biotop-Nr.   alt</b>	<b>8</b> 5
<b>Räumliche Abbildung</b>	Fläche	<b>Kartierung</b>	16.10.2007
<b>Anzahl Abschnitte</b>	1	<b>Fläche / Länge [m<sup>2</sup>/m]</b>	18826,6786
		<b>Breite (lineare Abb.) [m]</b>	

**Gesetzlicher Schutz**    **\_ kein gesetzl. Schutz kein gesetzlich geschütztes Biotop**    **Schutz nur teilweise**    **Nein**

<b>Gesamtbewertung</b>	6 Wertvoll
– <b>Alter</b>	6 Biotop mittleren Alters, 50 bis 100 Jahre
– <b>Belastungsgrad</b>	5 Flächenhaft mittlere oder örtlich starke Belastung
– <b>Ökolog. Funktion</b>	6 Hohe Bedeutung in einem Biotopkomplex, für den lokalen Biotopverbund oder als Puffer
– <b>Seltenheit</b>	5 Seltener Biotoptyp, floristisch stark verarmt, ohne seltener Pflges. od. verbr. artenreicher Biotoptyp

## Bestandsbeschreibung

Älterer, lichter Kiefern- und Fichtenbestand mit wenigen Buchen und Eichen. Die Strauchschicht ist locker mit Faulbaum, Später Traubenkirsche, Buchen und Vogelbeeren. Die Krautschicht ist artenarm mit Drahtschmiele und Blaubeere. Im Westen unter den lichten Kiefern ist die Bodenvegetation besser ausgeprägt.

## Vorkommen an Biotoptypen

1	TF	Typ	HF	F.Anteil
2	BTYP	Biotoptyp		- gesetzl. Grundl.
3	Zusatz	Zusatz zum Biotoptypen		
4	LRT	Lebensraumtyp		
1	1		Ja	100 %
2	WNK	Kiefernwald, naturnah, auf trocken-mageren Standorten (2000)		
3	2	schwaches bis mittleres Baumholz, Brusthöhendurchmesser 13 - < 50 cm (2)		

## Räumliche Lage

<b>Lagebeschreibung</b>	Eißendorfer Forst, östlich A 7 und Kleingärten		
<b>Nachbarnutzung/en</b>	Wald, Kleingärten		
<b>Rechtswert (X)</b>	561418	<b>Hochwert (Y)</b>	5921993
<b>Bezirk</b>	Harburg	<b>Naturraum</b>	Harburger Berge (640.00)
<b>Stadtteil (OT-Nr.)</b>	Eißendorf (710)	<b>Gemarkung</b>	Eißendorf (711)
<b>Digitaler Grünplan</b>	<input checked="" type="checkbox"/> <b>Hafengesamtgebiet</b>	<input type="checkbox"/> <b>Ramsargebiet</b>	<input type="checkbox"/> <b>EG-Vogelschutzgeb.</b>
<b>Ausgleichsflächen</b>	<input type="checkbox"/> <b>Biosphärenreservat</b>	<input type="checkbox"/> <b>Nationalpark</b>	<input type="checkbox"/>
<b>NSG / ND / LSG</b>	LSG Vahrendorf Forst (Haake), Heimfeld, Eißendorf und Marmstorf [ HH-2039 / Anteil: 100% ]		
<b>FFH-GEBIET</b>			
<b>Wasserschutzgebiet</b>			

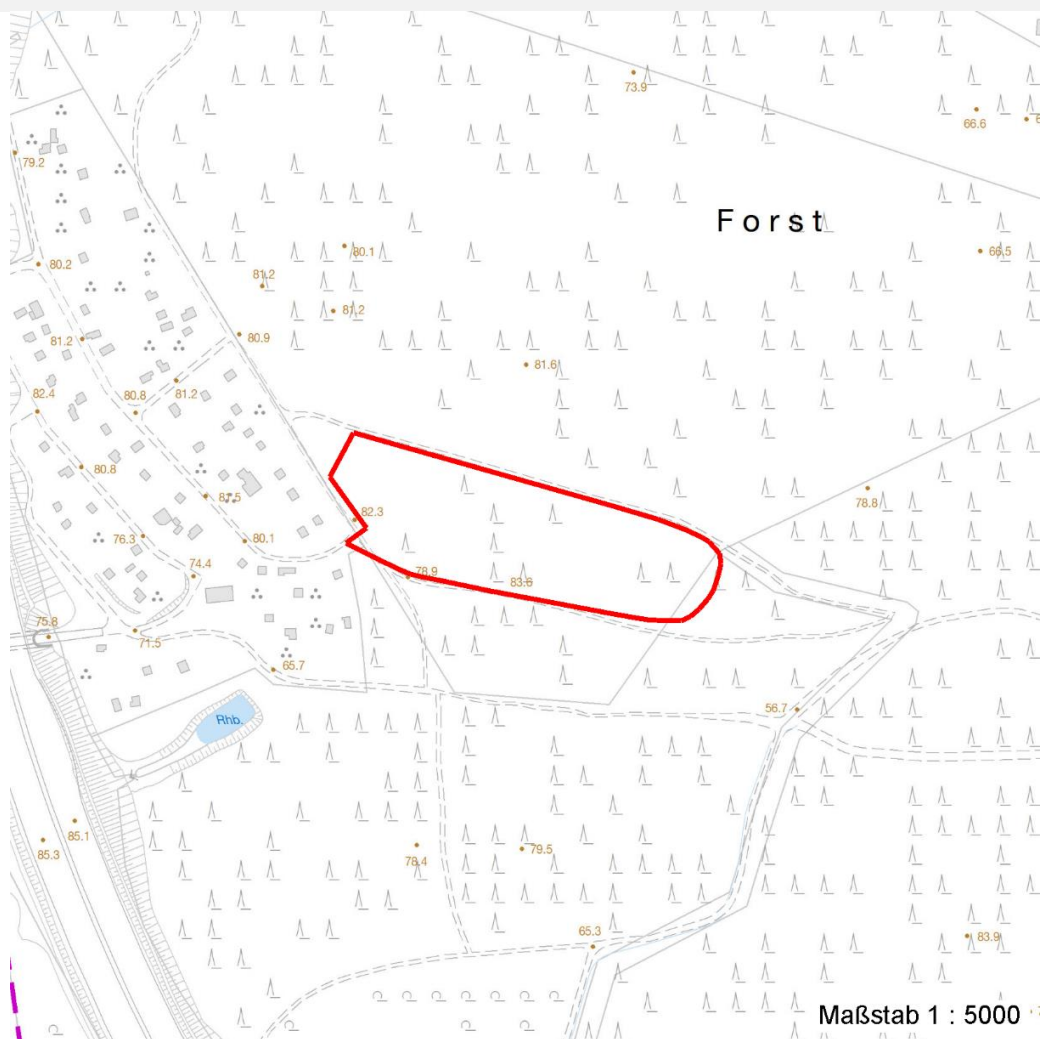
# Erhebungsbogen

**B**

<b>Projekt</b>	Biotopkartierung Hamburg		<b>Interne Nr.</b>	15918	
			<b>DK5   DK5-GK</b>	<b>6020</b>	6022
<b>Handlungsbedarf</b>	Nein		<b>DK5 - Name</b>	Vahrendorf	
<b>Bearbeitung</b>	SCÖ	<b>Kopie</b>	Nein	<b>Biotop-Nr.   alt</b>	8   5
<b>Räumliche Abbildung</b>	Fläche		<b>Kartierung</b>	16.10.2007	
<b>Anzahl Abschnitte</b>	1		<b>Fläche / Länge [m<sup>2</sup>/m]</b>	18826,6786	
			<b>Breite (lineare Abb.) [m]</b>		

## Räumliche Lage

### Karte



## Weitere Erhebungsbögen

Interne Nr.	Interne Nr. Zuordnung	DK5	Biotop-Nr.	Kartierung	Zuordnung	DK5 (GK)	Biotop-Nr. (alt)
15918	15916	6020	8	15.08.1985	K	6022	5
15918	15917	6020	8	23.08.2000	K	6022	5
15918	108233	6022	310	16.06.2016	N		

Zuordnung: N = nachfolgende Kartierung, K = weitere Kartierungen (zeitlich vorher oder nachher)

## Foto

Interne Nr.	Index	Dateiname	Aufnahmerichtung
3739	0	6020_8_161007_1.JPG	

## Weitere Angaben

Merkmal	Wert
---------	------

## Auswertung

07.04.2020

# Erhebungsbogen

**B**

<b>Projekt</b>	Biotopkartierung Hamburg	<b>Interne Nr.</b>	15918
		<b>DK5   DK5-GK</b>	<b>6020</b> 6022
<b>Handlungsbedarf</b>	Nein	<b>DK5 - Name</b>	Vahrendorf
<b>Bearbeitung</b>	SCÖ	<b>Biotop-Nr.   alt</b>	<b>8</b> 5
<b>Räumliche Abbildung</b>	Fläche	<b>Kartierung</b>	16.10.2007
<b>Anzahl Abschnitte</b>	1	<b>Fläche / Länge [m<sup>2</sup>/m]</b>	18826,6786
		<b>Breite (lineare Abb.) [m]</b>	

## Weitere Angaben

Merkmal	Wert
Gefährdung / Einflüsse	Ablagerungen aus angrenzenden Kleingärten Hoher Anteil nicht heimischer Pflanzen Autoabgase, Immissionen
Wertgesichtspunkte	Positive Entwicklungstendenz
zoologisch bedeutsame Strukturen	Alte Bäume mit Höhlen Totholz
Bedeutung für Tiergruppe	Vögel
Ziele der Entwicklung	Naturnaher Laubwald
Maßnahmen	Entwicklung zum Mischwald fördern

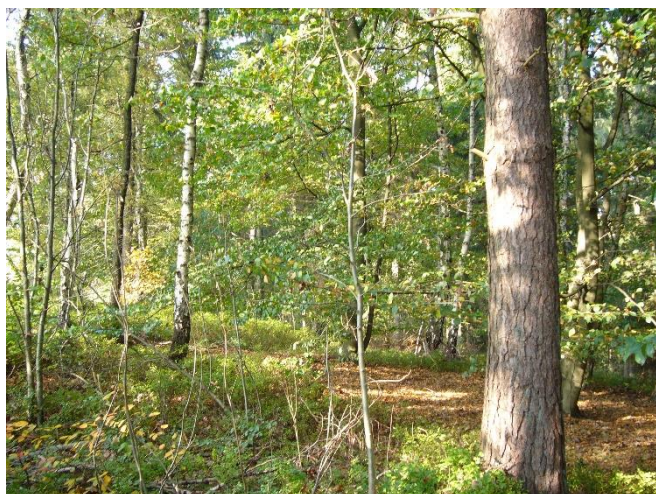
## Foto

**Fotodatei**      6020\_8\_161007\_1.JPG

**Bildbeschreibung**  
**Aufnahmerichtung**

**Fotodatei**

**Bildbeschreibung**  
**Aufnahmerichtung**



## Teilflächenbeschreibung

<b>Teilflächentyp</b>		<b>Teilflächen-Nr.</b>	1
<b>Biotoptyp</b>	Kiefernwald, naturnah, auf trocken-mageren Standorten (2000)	<b>Biotoptyp</b>	WNK
- <b>Zusatz</b>	schwaches bis mittleres Baumholz, Brusthöhendurchmesser 13 - < 50 cm (2)	- <b>gesetzl. Grundl.</b>	
<b>FFH-LRT</b>		<b>FFH-LRT</b>	
<b>Beschreibung</b>	Standort: Naturnaher Kiefern-Fichtenwald	<b>Entw.potential LRT</b>	
		<b>Hauptfläche</b>	Ja
		<b>Flächenanteil</b>	100 %
		<b>FFH-Unters.Fläche</b>	Nein
		<b>Saatgutfläche</b>	Nein

# Erhebungsbogen

# B

<b>Projekt</b>	Biotopkartierung Hamburg	<b>Interne Nr.</b>	15918
		<b>DK5   DK5-GK</b>	<b>6020</b> 6022
<b>Handlungsbedarf</b>	Nein	<b>DK5 - Name</b>	Vahrendorf
<b>Bearbeitung</b>	SCÖ	<b>Biotop-Nr.   alt</b>	<b>8</b> 5
<b>Räumliche Abbildung</b>	Fläche	<b>Kartierung</b>	16.10.2007
<b>Anzahl Abschnitte</b>	1	<b>Fläche / Länge [m<sup>2</sup>/m]</b>	18826,6786
		<b>Breite (lineare Abb.) [m]</b>	

## Weitere Angaben

Merkmal	Wert
<b>Boden</b>	
Feuchte	4 - mäßig trocken und wechselfeucht
Stickstoffgehalt	4 - mäßig bis stickstoffarm
<b>Standort, Relief</b>	
Relief	uneben, Hang
Neigung - Gelände	N4 - stark geneigt (18-27 %)
Ausrichtung	N - Nord
Belichtung	4 - schattig bis halbschattig
Luft	keine Besonderheiten
Zusätze - Btyp	3 - starkes Baumholz, Brusthöhendurchmesser 50 - 80 cm
<b>Veg. - Deckg./Ant.</b>	
Gesamt	100 %
1. Baumschicht	60 %
2. Baumschicht	30 %
Strauchschicht	15 %
1. Krautschicht	70 %
Moosschicht	5 %
<b>Veg. - Höhe</b>	
Gesamt, durchschn.	25.00 m

## Zeigerwerte der Pflanzenartenliste (Auswertung)

<b>Standort</b>	<b>Belichtung</b>	halbsonnig bis halbschattig	5,6
<b>Boden</b>	<b>Feuchte</b>	mäßig feucht und wechselfeucht	5,8
	<b>Stickstoff (N)</b>	stickstoffarm	3
	<b>Reaktion</b>	sauer	2,9
<b>Vegetation</b>	<b>Mahdverträglichkeit</b>	nicht völlig schnittunverträglich aber sehr schnittempfindlich	2,3
<b>Zeigerwerte</b>	<b>Futterwert</b>	sehr geringwertiges Futter	2
	<b>Wechselfeuchteanzeiger</b>		1
	<b>Giftpflanzen</b>		0
	<b>Überschw.anzeiger</b>		0

## Pflanzenartenliste

Gruppe / Pflanzenart	MS	M	W	Vs	St	PA	Ph	Sz	VS	V	G	cf	Rote Liste					
													§	HH	ND	SH	D	
<b>Tracheobionta (Gefäßpflanzen)</b>																		
Betula pendula (Hänge-Birke)	7	w		B2														
Betula pendula (Hänge-Birke)	7	w		S														
Blechnum spicant (Rippenfarn)	7	X		K1										1			3	
Calluna vulgaris (Besenheide)	7	l		K1										3			V	
Deschampsia flexuosa (Draht-Schmiele)	7	z		K1														
Dryopteris carthusiana agg. (Artengruppe Dorniger Wurmfarne)	7	w		K1														
Dryopteris filix-mas (Gewöhnlicher Wurmfarne)	7	w		K1														
Fagus sylvatica (Rotbuche)	7	z		B2														
Fagus sylvatica (Rotbuche)	7	z		S														
Frangula alnus (Faulbaum)	7	z		S														

# Erhebungsbogen

# B

<b>Projekt</b>	Biotopkartierung Hamburg		<b>Interne Nr.</b>	15918	
			<b>DK5   DK5-GK</b>	<b>6020</b>	6022
<b>Handlungsbedarf</b>	Nein		<b>DK5 - Name</b>	Vahrendorf	
<b>Bearbeitung</b>	SCÖ	<b>Kopie</b>	<b>Biotop-Nr.   alt</b>	<b>8</b>	5
<b>Räumliche Abbildung</b>	Fläche	Nein	<b>Kartierung</b>	16.10.2007	
<b>Anzahl Abschnitte</b>	1		<b>Fläche / Länge [m<sup>2</sup>/m]</b>	18826,6786	
			<b>Breite (lineare Abb.) [m]</b>		

## Pflanzenartenliste

Gruppe / Pflanzenart	MS	M	W	Vs	St	PA	Ph	Sz	VS	V	G	cf	Rote Liste					
													§	HH	ND	SH	D	
Galeobdolon argentatum (Garten Goldnessel)	7	w		K1														
Hedera helix (Efeu)	7	w		K1														
Lonicera periclymenum (Wald-Geißblatt)	7	z		S														
Luzula pilosa (Behaarte Hainsimse)	7	l		K1												3		
Molinia caerulea agg. (Artengruppe Gewöhnliches Pfeifengras)	7	l		K1														
Oxalis acetosella (Wald-Sauerklee)	7	w		K1														
Picea abies (Gemeine Fichte)	7	h		B1														
Pinus sylvestris (Wald-Kiefer)	7	h		B1														
Prunus serotina (Späte Traubenkirsche)	7	z		S														
Quercus petraea (Trauben-Eiche)	7	w		K1														
Quercus petraea (Trauben-Eiche)	7	z		B2														
Quercus robur (Stiel-Eiche)	7	w		B2														
Rubus fruticosus agg. (Artengruppe Echte Brombeere)	7	w		S														
Rubus idaeus (Himbeere)	7	w		S														
Sorbus aucuparia (Eberesche)	7	z		S														
Spiraea spec. (Spierstrauch)	7	w		S														
Urtica dioica (Große Brennessel)	7	w		K1														
Vaccinium myrtillus (Gewöhnliche Heidelbeere)	7	h		K1														
<b>Anzahl Rote Liste Arten</b>													<b>3</b>	<b>2</b>				
<b>Anzahl Arten</b>													<b>25</b>					

MS: Mengensystem; M: Mengenangabe, W: Bewertung der Art (FFH-Monitoring), Vs: Vegetationsschicht, St: Status, PA: Autor Phänologie; Ph: Phänologie, Sz: Soziabilität, VS: Vitalitätssystem; V: Vitalität, G: Geschlecht, cf: unsichere Bestimmung, §: Schutz nach BNatSchG, HH: Rote Liste Hamburg, Nds: Rote Liste Niedersachsen, SH: Rote Liste Schleswig-Holstein, D: Rote Liste Deutschland