

Erhebungsbogen

B

Projekt	Biotopkartierung Hamburg	Interne Nr.	15930
		DK5 DK5-GK	6020 6022
Handlungsbedarf	Nein	DK5 - Name	Vahrendorf
Bearbeitung	SCÖ	Biotop-Nr. alt	69 69
Räumliche Abbildung	Fläche	Kartierung	11.10.2007
Anzahl Abschnitte	1	Fläche / Länge [m²/m]	9590,8443
		Breite (lineare Abb.) [m]	

Gesetzlicher Schutz kein gesetzl. Schutz **kein gesetzlich geschütztes Biotop** **Schutz nur teilweise** **Nein**

Gesamtbewertung	6	Wertvoll
– Alter	7	Biotop hohen Alters, 100 bis 200 Jahre
– Belastungsgrad	5	Flächenhaft mittlere oder örtlich starke Belastung
– Ökolog. Funktion	7	Sehr hohe Bedeutung in einem Biotopkomplex, für den lokalen Biotopverbund oder als Puffer
– Seltenheit	5	Seltener Biotoptyp, floristisch stark verarmt, ohne seltener Pflges. od. verbr. artenreicher Biotoptyp

Bestandsbeschreibung

Buchen-Kiefern-Mischwald aus einzelnen alten Buchen mit Stammdurchmessern bis 0,8 m, ansonsten mittelalten Buchen mit 0,2-0,5 m Stärke und Waldkiefern mit ca. 0,5 m dicken Stämmen. Eingestreut Traubeneiche und Fichte. Die lockere Strauchschicht bilden v. a. Buchen und angepflanzte Fichten sowie vereinzelt Späte Traubenkirsche. Die nur vereinzelt vorhandene Krautschicht bilden v. a. Dorniger Wurmfarne und Sauerklee. Am Rand zum angrenzenden, sich positiv entwickelnden Nadelforst, auch Adlerfarn.

Vorkommen an Biotoptypen

1	TF	Typ	HF	F.Anteil
2	BTYP	Biotoptyp		- gesetzl. Grundl.
3	Zusatz	Zusatz zum Biotoptypen		
4	LRT	Lebensraumtyp		
1	1		Ja	100 %
2	WY	Sonstiger Mischwald, naturfern (2000)		
3	2	schwaches bis mittleres Baumholz, Brusthöhendurchmesser 13 - < 50 cm (2)		

Räumliche Lage

Lagebeschreibung	Südostecke der dGK 6022, westlich der Autobahn		
Nachbarnutzung/en	Wald, Autobahn		
Rechtswert (X)	561599	Hochwert (Y)	5920165
Bezirk	Harburg	Naturraum	Marmstorfer Flottsandplatte (640.01)
Stadtteil (OT-Nr.)	Marmstorf (709)	Gemarkung	Marmstorf (721)
Digitaler Grünplan	<input type="checkbox"/> Hafengesamtgebiet	<input type="checkbox"/> Ramsargebiet	<input type="checkbox"/> EG-Vogelschutzgeb.
Ausgleichsflächen	<input type="checkbox"/> Biosphärenreservat	<input type="checkbox"/> Nationalpark	<input type="checkbox"/>
NSG / ND / LSG	LSG Vahrendorf Forst (Haake), Heimfeld, Eissendorf und Marmstorf [HH-2039 / Anteil: 100%]		
FFH-GEBIET			
Wasserschutzgebiet			

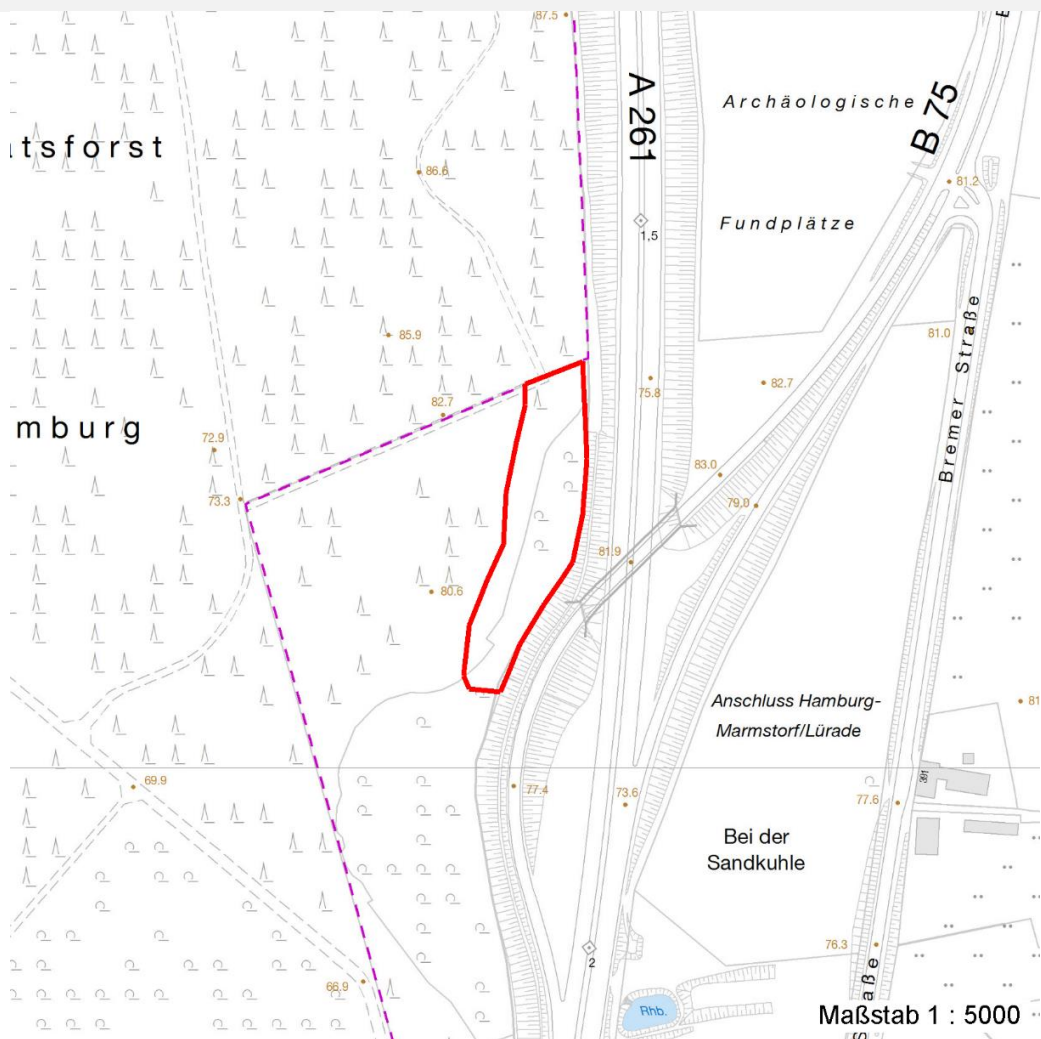
Erhebungsbogen

B

Projekt	Biotopkartierung Hamburg	Interne Nr.	15930
		DK5 DK5-GK	6020 6022
		DK5 - Name	Vahrendorf
Handlungsbedarf	Nein	Biotop-Nr. alt	69 69
Bearbeitung	SCÖ	Kartierung	11.10.2007
Räumliche Abbildung	Fläche	Fläche / Länge [m²/m]	9590,8443
Anzahl Abschnitte	1	Breite (lineare Abb.) [m]	

Räumliche Lage

Karte



Weitere Erhebungsbögen

Interne Nr.	Interne Nr. Zuordnung	DK5	Biotop-Nr.	Kartierung	Zuordnung	DK5 (GK)	Biotop-Nr. (alt)
15930	106632	6020	178	27.07.2016	N		
15930	15838	6020	66	31.08.2000	<	6022	66

Zuordnung: N = nachfolgende Kartierung, K = weitere Kartierungen (zeitlich vorher oder nachher)

Foto

Interne Nr.	Index	Dateiname	Aufnahmerichtung
4459	0	6020_69_111007_1.JPG	

Weitere Angaben

Merkmal	Wert
Auswertung	
Gefährdung / Einflüsse	Hoher Anteil nicht heimischer Pflanzen

Erhebungsbogen

B

Projekt	Biotopkartierung Hamburg	Interne Nr.	15930
		DK5 DK5-GK	6020 6022
Handlungsbedarf	Nein	DK5 - Name	Vahrendorf
Bearbeitung	SCÖ	Biotop-Nr. alt	69 69
Räumliche Abbildung	Fläche	Kartierung	11.10.2007
Anzahl Abschnitte	1	Fläche / Länge [m²/m]	9590,8443
		Breite (lineare Abb.) [m]	

Weitere Angaben

Merkmal	Wert
Wertgesichtspunkte	standortfremde Nadelbäume als Altbäume und als Neupflanzung Entwicklungspotenzial
Ziele der Entwicklung	Wertvoller Altbaumbestand Entwicklung zu Buchenwald
Maßnahmen	Beseitigung von Zierpflanzen - 1.8 Nadelgehölze entfernen

Foto

Fotodatei 6020_69_111007_1.JPG

Bildbeschreibung
Aufnahmerichtung

Fotodatei

Bildbeschreibung
Aufnahmerichtung



Teilflächenbeschreibung

Teilflächentyp		Teilflächen-Nr.	1
Biotoptyp	Sonstiger Mischwald, naturfern (2000)	Biotoptyp	WY
- Zusatz	schwaches bis mittleres Baumholz, Brusthöhendurchmesser 13 - < 50 cm (2)	- gesetzl. Grundl.	
FFH-LRT		FFH-LRT	
Beschreibung	Standort: Buchen-Kiefern-Mischwald	Entw.potential LRT	
		Hauptfläche	Ja
		Flächenanteil	100 %
		FFH-Unters.Fläche	Nein
		Saatgutfläche	Nein

Erhebungsbogen

B

Projekt	Biotopkartierung Hamburg	Interne Nr.	15930
		DK5 DK5-GK	6020 6022
Handlungsbedarf	Nein	DK5 - Name	Vahrendorf
Bearbeitung	SCÖ	Biotop-Nr. alt	69 69
Räumliche Abbildung	Fläche	Kartierung	11.10.2007
Anzahl Abschnitte	1	Fläche / Länge [m²/m]	9590,8443
		Breite (lineare Abb.) [m]	

Weitere Angaben

Merkmal	Wert
Boden	
Feuchte	6 - mäßig feucht und wechselfeucht
Stickstoffgehalt	5 - mäßig stickstoffarm
Standort, Relief	
Relief	bewegt
Belichtung	4 - schattig bis halbschattig
Zusätze - Btyp	3 - starkes Baumholz, Brusthöhendurchmesser 50 - 80 cm
Veg. - Deckg./Ant.	
Gesamt	90 %
1. Baumschicht	70 %
2. Baumschicht	10 %
Strauchschicht	20 %
1. Krautschicht	10 %
Veg. - Höhe	
Gesamt, durchschn.	30.00 m

Zeigerwerte der Pflanzenartenliste (Auswertung)

Standort	Belichtung	schattig bis halbschattig	3,9
Boden	Feuchte	frisch und mäßig frisch	5,2
	Stickstoff (N)	mäßig stickstoffarm	4,5
	Reaktion	mäßig sauer bis sauer	3,9
Vegetation	Mahdverträglichkeit	schnittempfindlich (nur Herbstschnitt vertragend)	2,5
Zeigerwerte	Futterwert	schädliches Futter (Giftpflanzen)	-1
	Wechselfeuchteanzeiger		2
	Giftpflanzen		1
	Überschw.anzeiger		0

Pflanzenartenliste

Gruppe / Pflanzenart	MS	M	W	Vs	St	PA	Ph	Sz	VS	V	G	cf	Rote Liste					
													§	HH	ND	SH	D	
Tracheobionta (Gefäßpflanzen)																		
Athyrium filix-femina (Gewöhnlicher Frauenfarn)	7	w		K1														
Betula pendula (Hänge-Birke)	7	w		B2														
Dryopteris carthusiana agg. (Artengruppe Dorniger Wurmfarne)	7	z		K1														
Fagus sylvatica (Rotbuche)	7	h		B1														
Fagus sylvatica (Rotbuche)	7	z		B2														
Fagus sylvatica (Rotbuche)	7	z		S														
Frangula alnus (Faulbaum)	7	w		S														
Oxalis acetosella (Wald-Sauerklee)	7	z		K1														
Picea abies (Gemeine Fichte)	7	w		B1														
Picea abies (Gemeine Fichte)	7	w		S														
Pinus sylvestris (Wald-Kiefer)	7	z		B1														
Prunus serotina (Späte Traubenkirsche)	7	w		K1														
Prunus serotina (Späte Traubenkirsche)	7	w		S														

Erhebungsbogen

B

Projekt	Biotopkartierung Hamburg	Interne Nr.	15930
		DK5 DK5-GK	6020 6022
Handlungsbedarf	Nein	DK5 - Name	Vahrendorf
Bearbeitung	SCÖ	Biotop-Nr. alt	69 69
Räumliche Abbildung	Fläche	Kartierung	11.10.2007
Anzahl Abschnitte	1	Fläche / Länge [m²/m]	9590,8443
		Breite (lineare Abb.) [m]	

Pflanzenartenliste

Gruppe / Pflanzenart	MS	M	W	Vs	St	PA	Ph	Sz	VS	V	G	cf	§	Rote Liste			
														HH	ND	SH	D
Pteridium aquilinum (Adlerfarn)	7	w		K1													
Quercus petraea (Trauben-Eiche)	7	w		B1													
Anzahl Rote Liste Arten																	
Anzahl Arten											11						

MS: Mengensystem; M: Mengenangabe, W: Bewertung der Art (FFH-Monitoring), Vs: Vegetationsschicht, St: Status, PA: Autor Phänologie; Ph: Phänologie, Sz: Soziabilität, VS: Vitalitätssystem; V: Vitalität, G: Geschlecht, cf: unsichere Bestimmung, §: Schutz nach BNatSchG, HH: Rote Liste Hamburg, Nds: Rote Liste Niedersachsen, SH: Rote Liste Schleswig-Holstein, D: Rote Liste Deutschland