

# Erhebungsbogen

**B**

<b>Projekt</b>	Biotopkartierung Hamburg	<b>Interne Nr.</b>	15920
		<b>DK5   DK5-GK</b>	<b>6020</b> 6022
<b>Handlungsbedarf</b>	Nein	<b>DK5 - Name</b>	Vahrendorf
<b>Bearbeitung</b>	SCÖ	<b>Biotop-Nr.   alt</b>	<b>4</b> 1
<b>Räumliche Abbildung</b>	Fläche	<b>Kartierung</b>	16.10.2007
<b>Anzahl Abschnitte</b>	1	<b>Fläche / Länge [m<sup>2</sup>/m]</b>	19591,5785
		<b>Breite (lineare Abb.) [m]</b>	

**Gesetzlicher Schutz**    **\_ kein gesetzl. Schutz kein gesetzlich geschütztes Biotop**    **Schutz nur teilweise**    **Nein**

<b>Gesamtbewertung</b>	5	Noch wertvoll, gut entwicklungsfähig
– <b>Alter</b>	4	Biotop mittleren Alters, 10 bis 20 Jahre
– <b>Belastungsgrad</b>	5	Flächenhaft mittlere oder örtlich starke Belastung
– <b>Ökolog. Funktion</b>	5	Bedeutung in einem Biotopkomplex, für den lokalen Biotopverbund oder als Puffer
– <b>Seltenheit</b>	6	Seltener Biotoptyp, ohne seltene oder bedrohte Pflges., ungesättigtes Artenspektrum, reliktsische RL-Arten

## Bestandsbeschreibung

Unterirdisches Bauwerk mit zwei Eingangsbauwerken am Nord- und Südende. Der Zweck des Gebäudes ist nicht erkennbar. Das Dach des Bauwerks ist mit Erde bedeckt und trägt eine Grünlandvegetation, die anscheinend einmal jährlich gemulcht wird. Die Vegetation ist heterogen und weist wechselnd feuchte Bereiche aus. Häufig sind Rot-Straußgras, Honiggras, Land-Reitgras und Johanniskraut. In staufeuchten Bereichen stehen Sumpf-Kratzdistel und Gilbweiderich. Am trockenen Rand wächst Leinkraut.

Die Böschungen sind dicht mit Gehölzen bepflanzt. Am häufigsten sind Späte Traubenkirsche, Kiefer und Hunds-Rose. Die Krautschicht ist unbedeutend (Rot-Straußgras, Johanniskraut und Giersch). Die Höhe der Gehölze beträgt 10 m.

Der südwestliche Teil der Fläche ist als Stadtwiese einzustufen und hat den Charakter einer extensiv gepflegten Grünanlage.

## Vorkommen an Biotoptypen

1	TF	Typ	HF	F.Anteil
2	BTYP	Biotoptyp		- gesetzl. Grundl.
3	Zusatz	Zusatz zum Biotoptypen		
4	LRT	Lebensraumtyp		
1	1		Ja	60 %
2	GMZ	Sonstiges mesophiles Grünland (2000)		
1	2			25 %
2	ZHF	Gepflanzter Gehölzbestand aus vorwiegend nicht heimischen Arten (2000)		
1	3			15 %
2	ZRW	Stadtwiese (2000)		

## Räumliche Lage

<b>Lagebeschreibung</b>	Zwischen Ehestorfer Weg und A 7		
<b>Nachbarnutzung/en</b>	Autobahn, Straße, Kleingärten		
<b>Rechtswert (X)</b>	560972	<b>Hochwert (Y)</b>	5921997
<b>Bezirk</b>	Harburg	<b>Naturraum</b>	Harburger Berge (640.00)
<b>Stadtteil (OT-Nr.)</b>	Eißendorf (710)	<b>Gemarkung</b>	Vahrendorf-Forst (712)
<b>Digitaler Grünplan</b>	<input checked="" type="checkbox"/> <b>Hafengesamtgebiet</b>	<input type="checkbox"/> <b>Ramsargebiet</b>	<input type="checkbox"/> <b>EG-Vogelschutzgeb.</b>
<b>Ausgleichsflächen</b>	<input type="checkbox"/> <b>Biosphärenreservat</b>	<input type="checkbox"/> <b>Nationalpark</b>	<input type="checkbox"/>
<b>NSG / ND / LSG</b>	LSG Vahrendorf Forst (Haake), Heimfeld, Eissendorf und Marmstorf [ HH-2039 / Anteil: 87% ]		
<b>FFH-GEBIET</b>			
<b>Wasserschutzgebiet</b>			

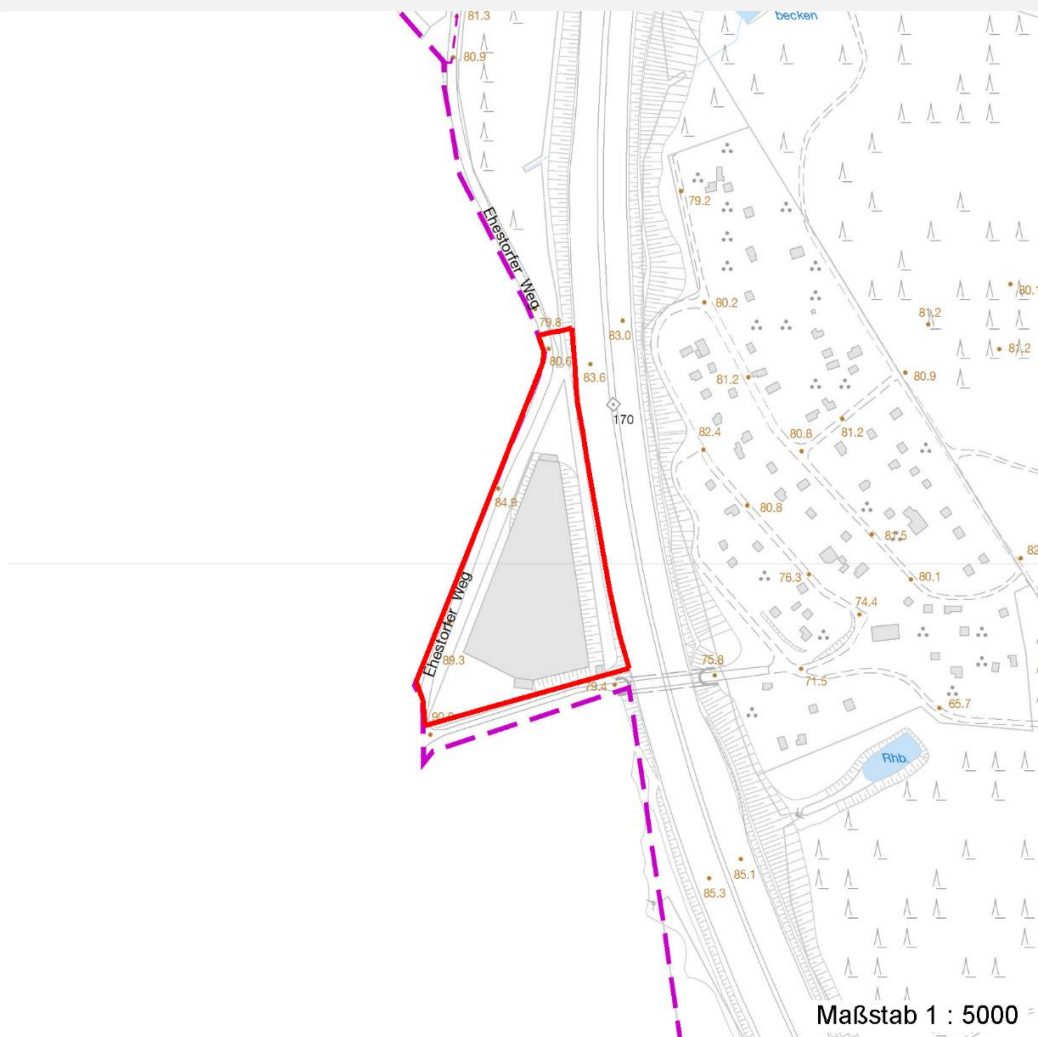
# Erhebungsbogen

**B**

<b>Projekt</b>	Biotopkartierung Hamburg	<b>Interne Nr.</b>	15920
		<b>DK5   DK5-GK</b>	<b>6020</b> 6022
		<b>DK5 - Name</b>	Vahrendorf
<b>Handlungsbedarf</b>	Nein	<b>Biotop-Nr.   alt</b>	<b>4</b> 1
<b>Bearbeitung</b>	SCÖ	<b>Kartierung</b>	16.10.2007
<b>Räumliche Abbildung</b>	Fläche	<b>Fläche / Länge [m<sup>2</sup>/m]</b>	19591,5785
<b>Anzahl Abschnitte</b>	1	<b>Breite (lineare Abb.) [m]</b>	

## Räumliche Lage

Karte



## Weitere Erhebungsbögen

Interne Nr.	Interne Nr. Zuordnung	DK5	Biotop-Nr.	Kartierung	Zuordnung	DK5 (GK)	Biotop-Nr. (alt)
15920	15925	6020	4	15.08.1985	K	6022	1
15920	15919	6020	4	31.08.2000	K	6022	1
15920	106644	6020	184	28.07.2016	N		
15920	106836	6022	216	01.10.2016	N		
15920	106837	6022	217	01.10.2016	N		

Zuordnung: N = nachfolgende Kartierung, K = weitere Kartierungen (zeitlich vorher oder nachher)

## Foto

Interne Nr.	Index	Dateiname	Aufnahmerichtung
3652	0	6020_4_161007_1.JPG	
3653	0	6020_4_161007_2.JPG	

# Erhebungsbogen

**B**

<b>Projekt</b>	Biotopkartierung Hamburg	<b>Interne Nr.</b>	15920
		<b>DK5   DK5-GK</b>	<b>6020</b> 6022
<b>Handlungsbedarf</b>	Nein	<b>DK5 - Name</b>	Vahrendorf
<b>Bearbeitung</b>	SCÖ	<b>Biotop-Nr.   alt</b>	<b>4</b> 1
<b>Räumliche Abbildung</b>	Fläche	<b>Kartierung</b>	16.10.2007
<b>Anzahl Abschnitte</b>	1	<b>Fläche / Länge [m<sup>2</sup>/m]</b>	19591,5785
		<b>Breite (lineare Abb.) [m]</b>	

## Weitere Angaben

Merkmal	Wert
<b>Auswertung</b>	
Gefährdung / Einflüsse	Autoabgase, Immissionen Hoher Anteil Späte Traubenkirsche
Wertgesichtspunkte	Artenreich
Bedeutung für Tiergruppe	Heuschrecken
Maßnahmen	Nicht heimische Gehölze entfernen Pflagemahd

## Foto

**Fotodatei** 6020\_4\_161007\_1.JPG

**Bildbeschreibung**  
**Aufnahmerichtung**



**Fotodatei** 6020\_4\_161007\_2.JPG

**Bildbeschreibung**  
**Aufnahmerichtung**



## Teilflächenbeschreibung

<b>Teilflächentyp</b>		<b>Teilflächen-Nr.</b>	1
<b>Biotoptyp</b>	Sonstiges mesophiles Grünland (2000)	<b>Biotoptyp</b>	GMZ
- <b>Zusatz</b>		- <b>gesetzl. Grundl.</b>	
<b>FFH-LRT</b>		<b>FFH-LRT</b>	
<b>Beschreibung</b>	Standort: Unterirdisches Bauwerk	<b>Entw.potential LRT</b>	
		<b>Hauptfläche</b>	Ja
		<b>Flächenanteil</b>	60 %
		<b>FFH-Unters.Fläche</b>	Nein
		<b>Saatgutfläche</b>	Nein

# Erhebungsbogen

**B**

<b>Projekt</b>	Biotopkartierung Hamburg		<b>Interne Nr.</b>	15920
			<b>DK5   DK5-GK</b>	<b>6020</b> 6022
<b>Handlungsbedarf</b>	Nein		<b>DK5 - Name</b>	Vahrendorf
<b>Bearbeitung</b>	SCÖ	<b>Kopie</b>	<b>Biotop-Nr.   alt</b>	<b>4</b> 1
<b>Räumliche Abbildung</b>	Fläche	Nein	<b>Kartierung</b>	16.10.2007
<b>Anzahl Abschnitte</b>	1		<b>Fläche / Länge [m²/m]</b>	19591,5785
			<b>Breite (lineare Abb.) [m]</b>	

## Weitere Angaben

Merkmal	Wert
<b>Boden</b>	
Bodentyp	YY - Auftragsboden (Auftrag >80cm)
Feuchte	5 - frisch und mäßig frisch
Stickstoffgehalt	5 - mäßig stickstoffarm
<b>Standort, Relief</b>	
Relief	eben
Neigung - Gelände	N0 - nicht geneigt (<2 %)
Ausrichtung	FL - flach, keine Exposition
Belichtung	8 - sonnig
Luft	keine Besonderheiten
<b>Veg. - Deckg./Ant.</b>	
Gesamt	100 %
1. Krautschicht	100 %
<b>Veg. - Höhe</b>	
Gesamt, durchschn.	0.30 m

## Zeigerwerte der Pflanzenartenliste (Auswertung)

<b>Standort</b>	<b>Belichtung</b>	halbsonnig	7,4
<b>Boden</b>	<b>Feuchte</b>	frisch und mäßig frisch	5,5
	<b>Stickstoff (N)</b>	mäßig stickstoffarm	4,6
	<b>Reaktion</b>	mäßig sauer	5,2
<b>Vegetation</b>	<b>Mahdverträglichkeit</b>	mäßig schnittverträglich (erster Schnitt nicht vor 1. Juli)	5,4
<b>Zeigerwerte</b>	<b>Futterwert</b>	geringwertiges Futter	3,3
	<b>Wechselfeuchteanzeiger</b>		4
	<b>Giftpflanzen</b>		1
	<b>Überschw.anzeiger</b>		0

## Pflanzenartenliste

Gruppe / Pflanzenart	MS	M	W	Vs	St	PA	Ph	Sz	VS	V	G	cf	Rote Liste						
													§	HH	ND	SH	D		
<b>Tracheobionta (Gefäßpflanzen)</b>																			
Agrostis capillaris (Rotes Straußgras)	7	h		K1															
Calamagrostis epigejos (Land-Reitgras)	7	l		K1															
Cirsium arvense (Acker-Kratzdistel)	7	w		K1															
Cirsium palustre (Sumpf-Kratzdistel)	7	w		K1															
Cirsium vulgare (Gewöhnliche Kratzdistel)	7	w		K1															
Festuca rubra agg. (Artengruppe Rot-Schwingel)	7	h		K1															
Glechoma hederacea (Gundermann)	7	w		K1															
Heracleum sphondylium (Wiesen-Bärenklau)	7	w		K1															
Holcus lanatus (Wolliges Honiggras)	7	z		K1															
Hypericum perforatum (Echtes Johanniskraut)	7	h		K1															
Juncus effusus (Flatter-Binse)	7	z		K1															
Linaria vulgaris (Gewöhnliches Leinkraut)	7	w		K1															
Lotus pedunculatus (Sumpf-Hornklee)	7	w		K1															V

# Erhebungsbogen

**B**

<b>Projekt</b>	Biotopkartierung Hamburg	<b>Interne Nr.</b>	15920
		<b>DK5   DK5-GK</b>	<b>6020</b> 6022
<b>Handlungsbedarf</b>	Nein	<b>DK5 - Name</b>	Vahrendorf
<b>Bearbeitung</b>	SCÖ	<b>Biotop-Nr.   alt</b>	<b>4</b> 1
<b>Räumliche Abbildung</b>	Fläche	<b>Kartierung</b>	16.10.2007
<b>Anzahl Abschnitte</b>	1	<b>Fläche / Länge [m<sup>2</sup>/m]</b>	19591,5785
		<b>Breite (lineare Abb.) [m]</b>	

## Pflanzenartenliste

Gruppe / Pflanzenart	MS	M	W	Vs	St	PA	Ph	Sz	VS	V	G	cf	§	Rote Liste				
														HH	ND	SH	D	
Lysimachia vulgaris (Gewöhnlicher Gilbweiderich)	7	w		K1														
Phalaris arundinacea (Rohr-Glanzgras)	7	w		K1														
Rumex acetosa (Großer Sauerampfer)	7	h		K1														
Rumex crispus (Krauser Ampfer)	7	w		K1														
Rumex obtusifolius (Stumpfbblätteriger Ampfer)	7	w		K1														
Stellaria graminea (Gras-Sternmiere)	7	w		K1														
Urtica dioica (Große Brennessel)	7	w		K1														
Vicia cracca (Vogel-Wicke)	7	w		K1														
Vicia hirsuta (Rauhhaarige Wicke)	7	w		K1														
<b>Anzahl Rote Liste Arten</b>													<b>1</b>					
<b>Anzahl Arten</b>													<b>22</b>					

MS: Mengensystem; M: Mengenangabe, W: Bewertung der Art (FFH-Monitoring), Vs: Vegetationsschicht, St: Status, PA: Autor Phänologie; Ph: Phänologie, Sz: Soziabilität, VS: Vitalitätssystem; V: Vitalität, G: Geschlecht, cf: unsichere Bestimmung, §: Schutz nach BNatSchG, HH: Rote Liste Hamburg, Nds: Rote Liste Niedersachsen, SH: Rote Liste Schleswig-Holstein, D: Rote Liste Deutschland

## Teilflächenbeschreibung

<b>Teilflächentyp</b>		<b>Teilflächen-Nr.</b>	2
<b>Biotoptyp</b>	Gepflanzter Gehölzbestand aus vorwiegend nicht heimischen Arten (2000)	<b>Biotoptyp</b>	ZHF
<b>- Zusatz</b>		<b>- gesetzl. Grundl.</b>	
<b>FFH-LRT</b>		<b>FFH-LRT</b>	
<b>Beschreibung</b>	Standort: Bepflanzte Böschung	<b>Entw.potential LRT</b>	
		<b>Hauptfläche</b>	
		<b>Flächenanteil</b>	25 %
		<b>FFH-Unters.Fläche</b>	Nein
		<b>Saatgutfläche</b>	Nein

## Weitere Angaben

Merkmal	Wert
<b>Boden</b>	
Feuchte	5 - frisch und mäßig frisch
Stickstoffgehalt	5 - mäßig stickstoffarm
<b>Standort, Relief</b>	
Relief	Böschung
Neigung - Gelände	N4 - stark geneigt (18-27 %)
Ausrichtung	V - Verschiedene
Belichtung	4 - schattig bis halbschattig
Luft	keine Besonderheiten
<b>Veg. - Deckg./Ant.</b>	
Gesamt	100 %
1. Baumschicht	85 %
Strauchschicht	70 %
1. Krautschicht	20 %
<b>Veg. - Höhe</b>	
Gesamt, durchschn.	10.00 m

# Erhebungsbogen

**B**

<b>Projekt</b>	Biotopkartierung Hamburg		<b>Interne Nr.</b>	15920
			<b>DK5   DK5-GK</b>	<b>6020</b> 6022
<b>Handlungsbedarf</b>	Nein		<b>DK5 - Name</b>	Vahrendorf
<b>Bearbeitung</b>	SCÖ	<b>Kopie</b>	<b>Biotop-Nr.   alt</b>	<b>4</b> 1
<b>Räumliche Abbildung</b>	Fläche	Nein	<b>Kartierung</b>	16.10.2007
<b>Anzahl Abschnitte</b>	1		<b>Fläche / Länge [m<sup>2</sup>/m]</b>	19591,5785
			<b>Breite (lineare Abb.) [m]</b>	

## Zeigerwerte der Pflanzenartenliste (Auswertung)

<b>Standort</b>	<b>Belichtung</b>	halbsonnig	6,9
<b>Boden</b>	<b>Feuchte</b>	frisch und mäßig frisch	4,9
	<b>Stickstoff (N)</b>	stickstoffreich	6,9
	<b>Reaktion</b>	neutral	6,5
<b>Vegetation</b>	<b>Mahdverträglichkeit</b>	schnittempfindlich (nur Herbstschnitt vertragend)	3,2
<b>Zeigerwerte</b>	<b>Futterwert</b>	sehr geringwertiges Futter	1,7
	<b>Wechselfeuchteanzeiger</b>		0
	<b>Giftpflanzen</b>		0
	<b>Überschw.anzeiger</b>		0

## Pflanzenartenliste

Gruppe / Pflanzenart	MS	M	W	Vs	St	PA	Ph	Sz	VS	V	G	cf	Rote Liste						
													§	HH	ND	SH	D		
<b>Tracheobionta (Gefäßpflanzen)</b>																			
Aegopodium podagraria (Giersch)	7	z		K1															
Agrostis capillaris (Rotes Straußgras)	7	w		K1															
Glechoma hederacea (Gundermann)	7	z		K1															
Hypericum perforatum (Echtes Johanniskraut)	7	z		K1															
Pinus sylvestris (Wald-Kiefer)	7	h		B1															
Populus tremula (Zitter-Pappel)	7	z		B1															
Prunus serotina (Späte Traubenkirsche)	7	z		S															
Quercus robur (Stiel-Eiche)	7	z		B1															
Rosa canina (Hunds-Rose)	7	h		S															
Rosa spec. (Rose)	7	z		S															
Salix caprea (Sal-Weide)	7	z		S															
Salix spec. (Weide)	7	z		S															
Solidago gigantea (Riesen-Goldrute)	7	w		K1															
Sorbus aucuparia (Eberesche)	7	w		S															
Urtica dioica (Große Brennessel)	7	z		K1															

**Anzahl Rote Liste Arten**  
**Anzahl Arten**      15

MS: Mengensystem; M: Mengenangabe, W: Bewertung der Art (FFH-Monitoring), Vs: Vegetationsschicht, St: Status, PA: Autor Phänologie; Ph: Phänologie, Sz: Soziabilität, VS: Vitalitätssystem; V: Vitalität, G: Geschlecht, cf: unsichere Bestimmung, §: Schutz nach BNatSchG, HH: Rote Liste Hamburg, Nds: Rote Liste Niedersachsen, SH: Rote Liste Schleswig-Holstein, D: Rote Liste Deutschland

## Teilflächenbeschreibung

<b>Teilflächentyp</b>		<b>Teilflächen-Nr.</b>	3
<b>Biotoptyp</b>	Stadtwiese (2000)	<b>Biotoptyp</b>	ZRW
- <b>Zusatz</b>		- <b>gesetzl. Grundl.</b>	
<b>FFH-LRT</b>		<b>FFH-LRT</b>	
<b>Beschreibung</b>		<b>Entw.potential LRT</b>	
		<b>Hauptfläche</b>	
		<b>Flächenanteil</b>	15 %
		<b>FFH-Unters.Fläche</b>	Nein
		<b>Saatgutfläche</b>	Nein

## Erhebungsbogen

**B**

<b>Projekt</b>	Biotopkartierung Hamburg			<b>Interne Nr.</b>	15920	
				<b>DK5   DK5-GK</b>	<b>6020</b>	6022
				<b>DK5 - Name</b>	Vahrendorf	
<b>Handlungsbedarf</b>	Nein			<b>Biotop-Nr.   alt</b>	<b>4</b>	1
<b>Bearbeitung</b>	SCÖ	<b>Kopie</b>	Nein	<b>Kartierung</b>	16.10.2007	
<b>Räumliche Abbildung</b>	Fläche			<b>Fläche / Länge [m<sup>2</sup>/m]</b>	19591,5785	
<b>Anzahl Abschnitte</b>	1			<b>Breite (lineare Abb.) [m]</b>		