

# Erhebungsbogen

**B**

<b>Projekt</b>	Biotopkartierung Hamburg	<b>Interne Nr.</b>	15858
		<b>DK5   DK5-GK</b>	<b>6020</b> 6022
<b>Handlungsbedarf</b>	Nein	<b>DK5 - Name</b>	Vahrendorf
<b>Bearbeitung</b>	NET	<b>Biotop-Nr.   alt</b>	<b>42</b> 42
<b>Räumliche Abbildung</b>	Fläche	<b>Kartierung</b>	30.08.2000
<b>Anzahl Abschnitte</b>	1	<b>Fläche / Länge [m<sup>2</sup>/m]</b>	38619,0874
		<b>Breite (lineare Abb.) [m]</b>	

<b>Gesetzlicher Schutz</b>	<b>_ kein gesetzl. Schutz kein gesetzlich geschütztes Biotop</b>	<b>Schutz nur teilweise</b>	<b>Nein</b>
----------------------------	--	-----------------------------	-------------

<b>Gesamtbewertung</b>	4	Verarmt, entwicklungsfähig
– <b>Alter</b>	4	Biotop mittleren Alters, 10 bis 20 Jahre
– <b>Belastungsgrad</b>	4	Flächenhaft deutliche Belastung ohne nachh. Schäden
– <b>Ökolog. Funktion</b>	5	Bedeutung in einem Biotopkomplex, für den lokalen Biotopverbund oder als Puffer
– <b>Seltenheit</b>	3	Verbr. Biotoptyp ohne biotoptypische Artenvielfalt, viele Ubiquisten

## Bestandsbeschreibung

Großflächiger, gepflanzter Gehölzbestand mit Waldcharakter. Die Fläche umfasst die Autobahnböschungen und die im spitzen Winkel dazwischen liegenden, ebenen Flächen. Es wurde eine große Vielzahl von Gehölzen in bunter Mischung gepflanzt, wobei die Sträucher vermehrt am Bestandesrand stehen, bzw. hier in stärkerem Maße überlebt haben als im Inneren, wo die Sträucher ausgedunkelt wurden. Häufige Gehölze sind Zitterpappeln, Weiden, Grauerle und Späte Traubenkirsche. Am Bestandesrand wachsen Blutroter Hartriegel, Hasel, Schlehe und andere. Die Krautschicht fehlt in vielen Bereichen ganz, bzw. ist artenarm und spärlich. Nur in den Randbereichen ist sie besser entwickelt.

## Vorkommen an Biotoptypen

1	TF	Typ	HF	F.Anteil
2	BTYP	Biotoptyp	- gesetzl. Grundl.	
3	Zusatz	Zusatz zum Biotoptypen		
4	LRT	Lebensraumtyp		
1	1		Ja	100 %
2	WXZ	Sonstiger Laubforst aus fremdländischen Arten (2000)		
3	1	Stangenholz, Brusthöhendurchmesser 7 - <13 cm (1)		

## Räumliche Lage

<b>Lagebeschreibung</b>	Östlich A 261, nördlich Eißendorfer Waldweg		
<b>Nachbarnutzung/en</b>	Autobahn, Grünland		
<b>Rechtswert (X)</b>	561737	<b>Hochwert (Y)</b>	5920914
<b>Bezirk</b>	Harburg	<b>Naturraum</b>	Marmstorfer Flottsandplatte (640.01)
<b>Stadtteil (OT-Nr.)</b>	Marmstorf (709)	<b>Gemarkung</b>	Marmstorf (721)
<b>Digitaler Grünplan</b>	<input type="checkbox"/> <b>Hafengesamtgebiet</b>	<input type="checkbox"/> <b>Ramsargebiet</b>	<input type="checkbox"/> <b>EG-Vogelschutzgeb.</b>
<b>Ausgleichsflächen</b>	<input type="checkbox"/> <b>Biosphärenreservat</b>	<input type="checkbox"/> <b>Nationalpark</b>	<input type="checkbox"/>
<b>NSG / ND / LSG</b>	LSG Vahrendorf Forst (Haake), Heimfeld, Eissendorf und Marmstorf [ HH-2039 / Anteil: 100% ]		
<b>FFH-GEBIET</b>			
<b>Wasserschutzgebiet</b>			

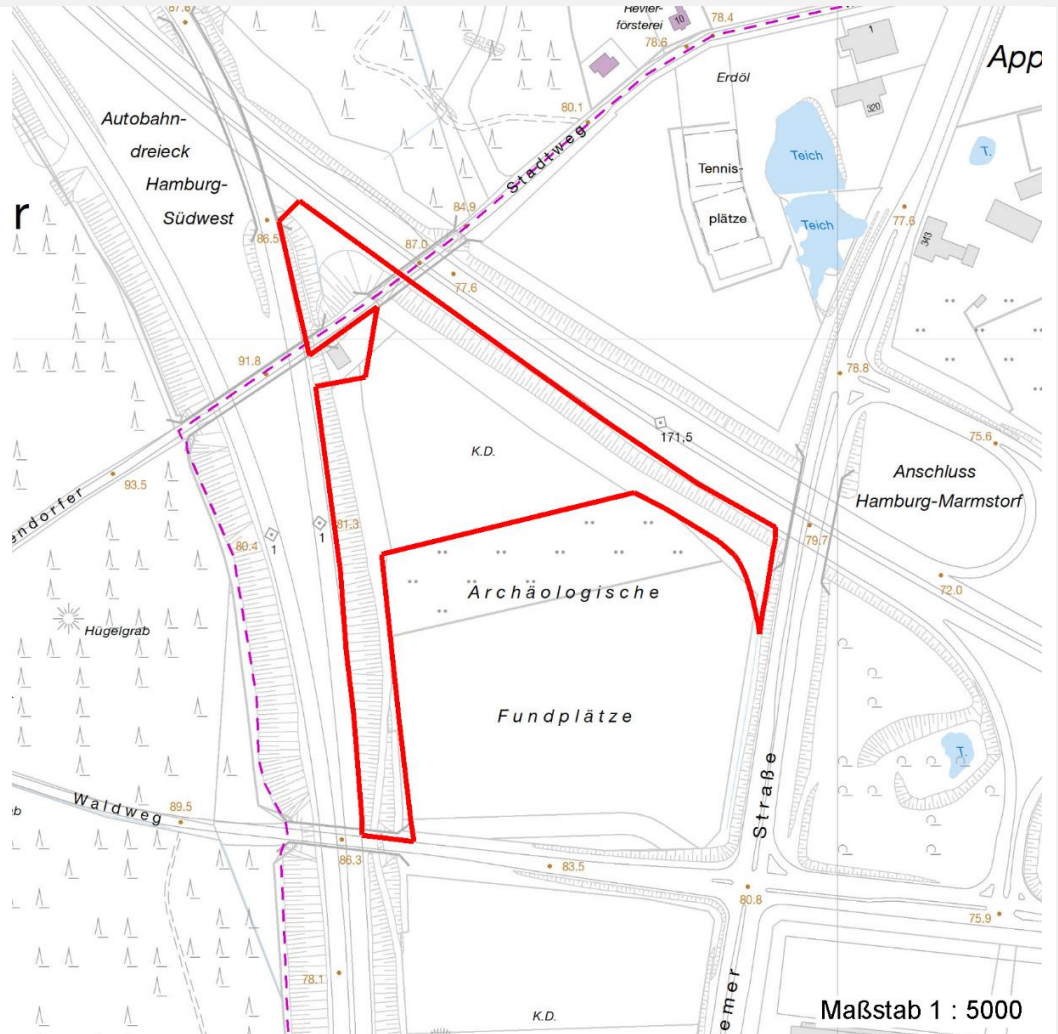
# Erhebungsbogen

**B**

<b>Projekt</b>	Biotopkartierung Hamburg	<b>Interne Nr.</b>	15858
		<b>DK5   DK5-GK</b>	<b>6020</b> 6022
		<b>DK5 - Name</b>	Vahrendorf
<b>Handlungsbedarf</b>	Nein	<b>Biotop-Nr.   alt</b>	<b>42</b> 42
<b>Bearbeitung</b>	NET	<b>Kartierung</b>	30.08.2000
<b>Räumliche Abbildung</b>	Fläche	<b>Fläche / Länge [m<sup>2</sup>/m]</b>	38619,0874
<b>Anzahl Abschnitte</b>	1	<b>Breite (lineare Abb.) [m]</b>	

## Räumliche Lage

### Karte



## Weitere Erhebungsbögen

Interne Nr.	Interne Nr. Zuordnung	DK5	Biotop-Nr.	Kartierung	Zuordnung	DK5 (GK)	Biotop-Nr. (alt)
15858	15941	6020	91	24.09.2007	N	6022	10018
15858	15875	6020	99	24.09.2007	N	6022	10026
15858	15882	6020	19	01.01.1991	/	6022	17
15858	15907	6020	20	01.01.1991	/	6022	18
15858	15843	6020	21	01.01.1991	/	6022	19

Zuordnung: N = nachfolgende Kartierung, K = weitere Kartierungen (zeitlich vorher oder nachher)

## Foto

Interne Nr.	Index	Dateiname	Aufnahmerichtung
44214	0	6020_42_300800_1.JPG	

# Erhebungsbogen

**B**

<b>Projekt</b>	Biotopkartierung Hamburg	<b>Interne Nr.</b>	15858
		<b>DK5   DK5-GK</b>	<b>6020</b> 6022
<b>Handlungsbedarf</b>	Nein	<b>DK5 - Name</b>	Vahrendorf
<b>Bearbeitung</b>	NET	<b>Biotop-Nr.   alt</b>	<b>42</b> 42
<b>Räumliche Abbildung</b>	Fläche	<b>Kartierung</b>	30.08.2000
<b>Anzahl Abschnitte</b>	1	<b>Fläche / Länge [m<sup>2</sup>/m]</b>	38619,0874
		<b>Breite (lineare Abb.) [m]</b>	

## Weitere Angaben

Merkmal	Wert
<b>Auswertung</b>	
Gefährdung / Einflüsse	Autoabgase, Immissionen Hoher Anteil nicht einheimischer Arten
Wertgesichtspunkte	Flächenpotential
Ziele der Entwicklung	Naturnaher Laubwald
Maßnahmen	Auslichten und Rotbuchen pflanzen

## Foto

<b>Fotodatei</b>	6020_42_300800_1.JPG	<b>Fotodatei</b>	
<b>Bildbeschreibung</b>	k.A.	<b>Bildbeschreibung</b>	
<b>Aufnahmerichtung</b>		<b>Aufnahmerichtung</b>	



## Teilflächenbeschreibung

<b>Teilflächentyp</b>		<b>Teilflächen-Nr.</b>	1
<b>Biotoptyp</b>	Sonstiger Laubforst aus fremdländischen Arten (2000)	<b>Biotoptyp</b>	WXZ
- <b>Zusatz</b>	Stangenholz, Brusthöhendurchmesser 7 - <13 cm (1)	- <b>gesetzl. Grundl.</b>	
<b>FFH-LRT</b>		<b>FFH-LRT</b>	
<b>Beschreibung</b>		<b>Entw.potential LRT</b>	Ja
		<b>Hauptfläche</b>	100 %
		<b>Flächenanteil</b>	Nein
		<b>FFH-Unters.Fläche</b>	Nein
		<b>Saatgutfläche</b>	Nein

# Erhebungsbogen

# B

<b>Projekt</b>	Biotopkartierung Hamburg	<b>Interne Nr.</b>	15858
		<b>DK5   DK5-GK</b>	<b>6020</b> 6022
<b>Handlungsbedarf</b>	Nein	<b>DK5 - Name</b>	Vahrendorf
<b>Bearbeitung</b>	NET	<b>Biotop-Nr.   alt</b>	<b>42</b> 42
<b>Räumliche Abbildung</b>	Fläche	<b>Kartierung</b>	30.08.2000
<b>Anzahl Abschnitte</b>	1	<b>Fläche / Länge [m<sup>2</sup>/m]</b>	38619,0874
		<b>Breite (lineare Abb.) [m]</b>	

## Weitere Angaben

Merkmal	Wert
<b>Boden</b>	
Feuchte	5 - frisch und mäßig frisch
<b>Standort, Relief</b>	
Relief	eben, Böschung
Neigung - Gelände	N4 - stark geneigt (18-27 %)
Ausrichtung	V - Verschiedene
Belichtung	3 - schattig
Luft	keine Besonderheiten
<b>Veg. - Deckg./Ant.</b>	
Gesamt	100 %
1. Baumschicht	90 %
Strauchschicht	20 %
1. Krautschicht	50 %
Mooschicht	10 %
<b>Veg. - Höhe</b>	
Gesamt, durchschn.	8.00 m

## Zeigerwerte der Pflanzenartenliste (Auswertung)

<b>Standort</b>	<b>Belichtung</b>	halbsonnig bis halbschattig	6,1
<b>Boden</b>	<b>Feuchte</b>	frisch und mäßig frisch	5,3
	<b>Stickstoff (N)</b>	stickstoffreich	7,3
	<b>Reaktion</b>	neutral	6,6
<b>Vegetation</b>	<b>Mahdverträglichkeit</b>	schnittempfindlich (nur Herbstschnitt vertragend)	3
<b>Zeigerwerte</b>	<b>Futterwert</b>	fast wertloses Futter	1,1
	<b>Wechselfeuchteanzeiger</b>		0
	<b>Giftpflanzen</b>		0
	<b>Überschw.anzeiger</b>		2

## Pflanzenartenliste

Gruppe / Pflanzenart	MS	M	W	Vs	St	PA	Ph	Sz	VS	V	G	cf	Rote Liste					
													§	HH	ND	SH	D	
<b>Tracheobionta (Gefäßpflanzen)</b>																		
Acer campestre (Feld-Ahorn)	7	z		B1														
Acer pseudoplatanus (Berg-Ahorn)	7	w		S														
Alnus incana (Grau-Erle)	7	h		B1														
Betula pendula (Hänge-Birke)	7	z		S														
Carpinus betulus (Hainbuche)	7	h		B1														
Cornus sanguinea (Roter Hartriegel)	7	h		S														
Corylus avellana (Haselnuss)	7	z		S														
Dryopteris filix-mas (Gewöhnlicher Wurmfarne)	7	w		K1														
Fagus sylvatica (Rotbuche)	7	z		B1														
Galeopsis bifida (Zweispaltiger Hohlzahn)	7	w		K1														
Heracleum sphondylium (Wiesen-Bärenklau)	7	w		K1														
Hieracium sabaudum (Savoyer Habichtskraut)	7	w		K1														
Hypericum perforatum (Echtes Johanniskraut)	7	w		K1														
Lonicera xylosteum (Rote Heckenkirsche)	7	w		S														

# Erhebungsbogen

# B

<b>Projekt</b>	Biotopkartierung Hamburg		<b>Interne Nr.</b>	15858	
			<b>DK5   DK5-GK</b>	<b>6020</b>	6022
<b>Handlungsbedarf</b>	Nein		<b>DK5 - Name</b>	Vahrendorf	
<b>Bearbeitung</b>	NET	<b>Kopie</b>	<b>Biotop-Nr.   alt</b>	<b>42</b>	42
<b>Räumliche Abbildung</b>	Fläche	Nein	<b>Kartierung</b>	30.08.2000	
<b>Anzahl Abschnitte</b>	1		<b>Fläche / Länge [m<sup>2</sup>/m]</b>	38619,0874	
			<b>Breite (lineare Abb.) [m]</b>		

## Pflanzenartenliste

Gruppe / Pflanzenart	MS	M	W	Vs	St	PA	Ph	Sz	VS	V	G	cf	§	Rote Liste			
														HH	ND	SH	D
Pinus sylvestris (Wald-Kiefer)	7	z		B1													
Populus tremula (Zitter-Pappel)	7	h		B1													
Populus tremula (Zitter-Pappel)	7	w		K1													
Prunus serotina (Späte Traubenkirsche)	7	h		B1													
Prunus spinosa (Schlehe)	7	h		S													
Quercus robur (Stiel-Eiche)	7	z		B1													
Rosa canina (Hunds-Rose)	7	w		S													
Rosa rugosa (Kartoffel-Rose)	7	w		S													
Rubus fruticosus agg. (Artengruppe Echte Brombeere)	7	z		K1													
Salix alba (Silber-Weide)	7	w		B1													
Salix caprea (Sal-Weide)	7	z		B1													
Salix spec. (Weide)	7	h		B1													
Solidago gigantea (Riesen-Goldrute)	7	w		K1													
Sorbus aucuparia (Eberesche)	7	h		S													
Tanacetum vulgare (Rainfarn)	7	w		K1													
Torilis japonica (Gewöhnlicher Klettenkerbel)	7	w		K1													
Urtica dioica (Große Brennessel)	7	h		K1													
Veronica chamaedrys (Gamander-Ehrenpreis)	7	w		K1													
Viburnum opulus (Gewöhnlicher Schneeball)	7	w		S													
<b>Anzahl Rote Liste Arten</b>																	
<b>Anzahl Arten</b>														<b>32</b>			

MS: Mengensystem; M: Mengenangabe, W: Bewertung der Art (FFH-Monitoring), Vs: Vegetationsschicht, St: Status, PA: Autor Phänologie; Ph: Phänologie, Sz: Soziabilität, VS: Vitalitätssystem; V: Vitalität, G: Geschlecht, cf: unsichere Bestimmung, §: Schutz nach BNatSchG, HH: Rote Liste Hamburg, Nds: Rote Liste Niedersachsen, SH: Rote Liste Schleswig-Holstein, D: Rote Liste Deutschland