

Erhebungsbogen

B

Projekt	Biotopkartierung Hamburg	Interne Nr.	15872
		DK5 DK5-GK	6020 6022
Handlungsbedarf	Nein	DK5 - Name	Vahrendorf
Bearbeitung	NET	Biotop-Nr. alt	41 40
Räumliche Abbildung	Fläche	Kartierung	23.08.2000
Anzahl Abschnitte	1	Fläche / Länge [m²/m]	31024,0949
		Breite (lineare Abb.) [m]	

Gesetzlicher Schutz	_ kein gesetzl. Schutz kein gesetzlich geschütztes Biotop	Schutz nur teilweise	Nein
----------------------------	--	-----------------------------	-------------

Gesamtbewertung	3	Stark verarmt, eingeschränkt entwicklungsfähig
– Alter	5	Biotop mittleren Alters, 20 bis 50 Jahre
– Belastungsgrad	2	Flächenhafte starke bis kritische Belastung
– Ökolog. Funktion	4	Isolierter Lebensraum, keine oder nur geringe Bedeutung für Nachbarflächen
– Seltenheit	2	Allg. verbreiteter Biotoptyp, artenarm Dominanzbestände

Bestandsbeschreibung

Dichte Gehölzpflanzung entlang der Autobahn auf Böschungsflächen. Nur kleinräumig sind am Bestandesrand zur Autobahn offene Bereiche vorhanden. Die Gehölzbereiche bestehen aus einer Vielzahl von Gehölzen wie Eichen, Kiefern, Zitterpappeln und Rosen. Die häufigste Art mit der stärksten Vermehrungstendenz ist jedoch die Späte Traubenkirsche, die vielfach die Rosen schon ausgedunkelt hat. Die Häufigkeit der Traubenkirsche ist ausschlaggebend für die Zuordnung zum Biotoptyp.

Im Bestandesinneren ist die Krautschicht in Folge des Lichtmangels nur spärlich ausgebildet. Häufig sind hier Springkraut, Giersch und Farne. Auf den offenen Stellen an der Autobahn wächst dagegen eine halbruderale Gras- und Staudenflur mittlerer Qualität mit Rainfarn, Johanniskraut und Gräsern.

Vorkommen an Biotoptypen

1	TF	Typ	HF	F.Anteil
2	BTYP	Biotoptyp	- gesetzl. Grundl.	
3	Zusatz	Zusatz zum Biotoptypen		
4	LRT	Lebensraumtyp		
1	1		Ja	90 %
2	ZHF	Gepflanzter Gehölzbestand aus vorwiegend nicht heimischen Arten (2000)		
1	2			10 %
2	AKM	Halbruderale Gras- und Staudenflur mittlerer Standorte (2000)		

Räumliche Lage

Lagebeschreibung	An der Ostseite der A 7 nördlich Bremer Straße		
Nachbarnutzung/en	Autobahn, Wald, Acker		
Rechtswert (X)	561484	Hochwert (Y)	5921359
Bezirk	Harburg	Naturraum	Marmstorfer Flottsandplatte (640.01)
Stadtteil (OT-Nr.)	Eißendorf (710)	Gemarkung	Vahrendorf-Forst (712)
Digitaler Grünplan	<input checked="" type="checkbox"/> Hafengesamtgebiet	<input type="checkbox"/> Ramsargebiet	<input type="checkbox"/> EG-Vogelschutzgeb.
Ausgleichsflächen	<input type="checkbox"/> Biosphärenreservat	<input type="checkbox"/> Nationalpark	<input type="checkbox"/>
NSG / ND / LSG	LSG Vahrendorf Forst (Haake), Heimfeld, Eissendorf und Marmstorf [HH-2039 / Anteil: 100%]		
FFH-GEBIET			
Wasserschutzgebiet			

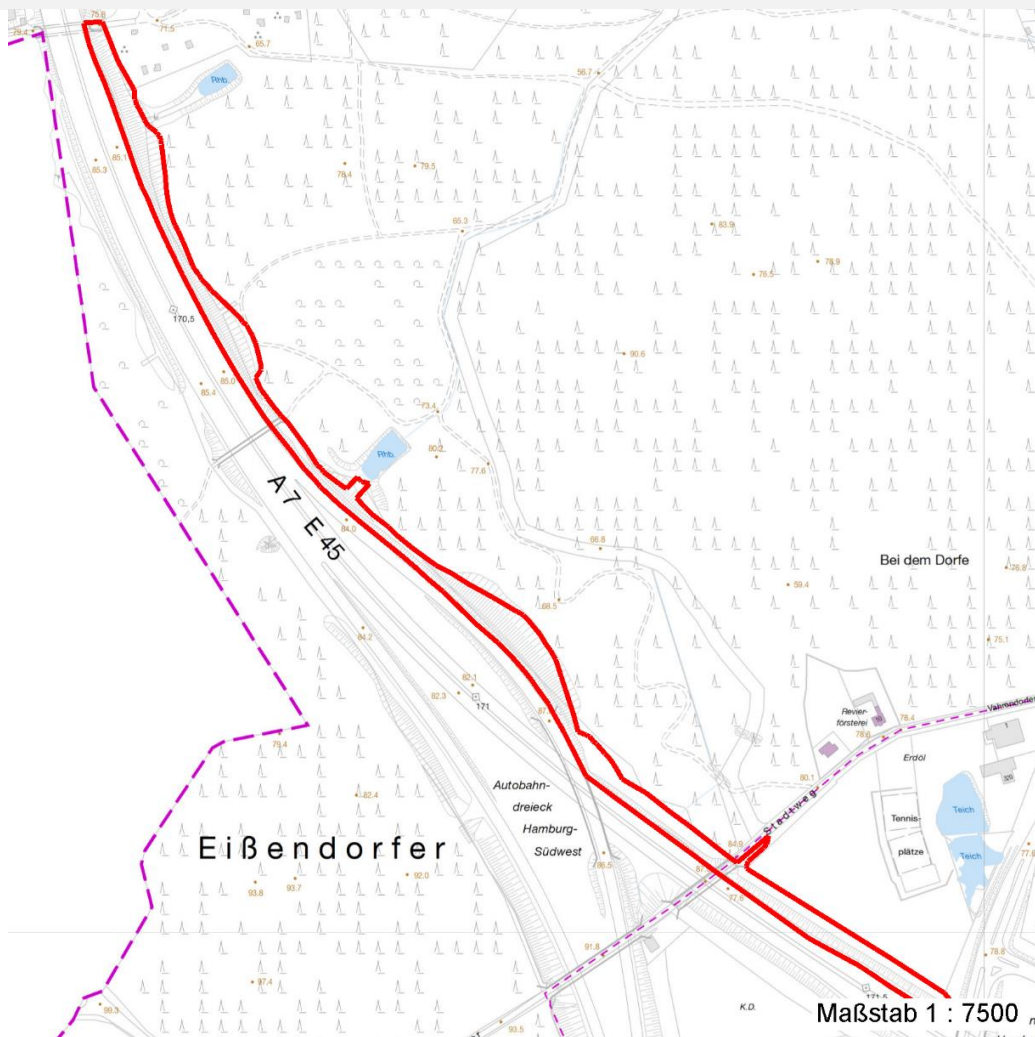
Erhebungsbogen

B

Projekt	Biotopkartierung Hamburg	Interne Nr.	15872
		DK5 DK5-GK	6020 6022
		DK5 - Name	Vahrendorf
Handlungsbedarf	Nein	Biotop-Nr. alt	41 40
Bearbeitung	NET	Kartierung	23.08.2000
Räumliche Abbildung	Fläche	Fläche / Länge [m²/m]	31024,0949
Anzahl Abschnitte	1	Breite (lineare Abb.) [m]	

Räumliche Lage

Karte



Weitere Erhebungsbögen

Interne Nr.	Interne Nr. Zuordnung	DK5	Biotop-Nr.	Kartierung	Zuordnung	DK5 (GK)	Biotop-Nr. (alt)
15872	15868	6020	122	10.10.2007	N	6022	10050
15872	15890	6020	6	15.08.1985	/	6022	3
15872	15921	6020	13	01.01.1991	/	6022	11
15872	15882	6020	19	01.01.1991	/	6022	17
15872	15907	6020	20	01.01.1991	/	6022	18

Zuordnung: N = nachfolgende Kartierung, K = weitere Kartierungen (zeitlich vorher oder nachher)

Foto

Interne Nr.	Index	Dateiname	Aufnahmerichtung
44219	0	6020_41_230800_1.JPG	

Erhebungsbogen

B

Projekt	Biotopkartierung Hamburg	Interne Nr.	15872
		DK5 DK5-GK	6020 6022
Handlungsbedarf	Nein	DK5 - Name	Vahrendorf
Bearbeitung	NET	Biotop-Nr. alt	41 40
Räumliche Abbildung	Fläche	Kartierung	23.08.2000
Anzahl Abschnitte	1	Fläche / Länge [m²/m]	31024,0949
		Breite (lineare Abb.) [m]	

Weitere Angaben

Merkmal	Wert
Auswertung	
Gefährdung / Einflüsse	Autoabgase, Immissionen Häufiges Vorkommen der Späten Traubenkirsche
Wertgesichtspunkte	Pufferfunktion
Ziele der Entwicklung	Naturnaher Laubwald
Maßnahmen	Späte Traubenkirsche entfernen, Rotbuchen pflanzen

Foto

Fotodatei	6020_41_230800_1.JPG	Fotodatei	
Bildbeschreibung	k.A.	Bildbeschreibung	
Aufnahmerichtung		Aufnahmerichtung	



Teilflächenbeschreibung

Teilflächentyp		Teilflächen-Nr.	1
Biotoptyp	Gepflanzter Gehölzbestand aus vorwiegend nicht heimischen Arten (2000)	Biotoptyp	ZHF
- Zusatz		- gesetzl. Grundl.	
FFH-LRT		FFH-LRT	
Beschreibung	Standort: Gehölzpflanzung	Entw.potential LRT	
		Hauptfläche	Ja
		Flächenanteil	90 %
		FFH-Unters.Fläche	Nein
		Saatgutfläche	Nein

Erhebungsbogen

B

Projekt	Biotopkartierung Hamburg	Interne Nr.	15872
		DK5 DK5-GK	6020 6022
Handlungsbedarf	Nein	DK5 - Name	Vahrendorf
Bearbeitung	NET	Biotop-Nr. alt	41 40
Räumliche Abbildung	Fläche	Kartierung	23.08.2000
Anzahl Abschnitte	1	Fläche / Länge [m²/m]	31024,0949
		Breite (lineare Abb.) [m]	

Weitere Angaben

Merkmal	Wert
Boden	
Feuchte	5 - frisch und mäßig frisch
Standort, Relief	
Relief	Böschung
Neigung - Gelände	N4 - stark geneigt (18-27 %)
Ausrichtung	V - Verschiedene
Belichtung	3 - schattig
Luft	keine Besonderheiten
Veg. - Deckg./Ant.	
Gesamt	100 %
Strauchschicht	100 %
1. Krautschicht	30 %
Veg. - Höhe	
Gesamt, durchschn.	6.00 m

Zeigerwerte der Pflanzenartenliste (Auswertung)

Standort	Belichtung	halbsonnig bis halbschattig	5,7
Boden	Feuchte	frisch und mäßig frisch	5,5
	Stickstoff (N)	mäßig stickstoffarm bis stickstoffreich	6,2
	Reaktion	mäßig sauer	5,4
Vegetation	Mahdverträglichkeit	mäßig schnittverträglich (erster Schnitt nicht vor 1. Juli)	4,8
Zeigerwerte	Futterwert	sehr geringwertiges Futter	1,5
	Wechselfeuchteanzeiger		2
	Giftpflanzen		0
	Überschw.anzeiger		1

Pflanzenartenliste

Gruppe / Pflanzenart	MS	M	W	Vs	St	PA	Ph	Sz	VS	V	G	cf	Rote Liste					
													§	HH	ND	SH	D	
Tracheobionta (Gefäßpflanzen)																		
Acer campestre (Feld-Ahorn)	7	z		S														
Aegopodium podagraria (Giersch)	7	z		K1														
Alnus incana (Grau-Erle)	7	z		S														
Betula pendula (Hänge-Birke)	7	z		S														
Blechnum spicant (Rippenfarn)	7	w		K1											1		3	
Carpinus betulus (Hainbuche)	7	z		S														
Corylus avellana (Haselnuss)	7	w		S														
Cytisus scoparius (Besenginster)	7	w		S														
Deschampsia flexuosa (Draht-Schmiele)	7	z		K1														
Dryopteris filix-mas (Gewöhnlicher Wurmfarne)	7	z		K1														
Epilobium montanum (Berg-Weidenröschen)	7	w		K1														
Frangula alnus (Faulbaum)	7	w		S														
Glechoma hederacea (Gundermann)	7	h		K1														
Impatiens parviflora (Kleinblütiges Springkraut)	7	h		K1														
Larix kaempferi (Japanische Lärche)	7	w		S														
Lonicera xylosteum (Rote Heckenkirsche)	7	w		S														

Erhebungsbogen

B

Projekt	Biotopkartierung Hamburg		Interne Nr.	15872	
			DK5 DK5-GK	6020	6022
Handlungsbedarf	Nein		DK5 - Name	Vahrendorf	
Bearbeitung	NET	Kopie	Biotop-Nr. alt	41	40
Räumliche Abbildung	Fläche	Nein	Kartierung	23.08.2000	
Anzahl Abschnitte	1		Fläche / Länge [m²/m]	31024,0949	
			Breite (lineare Abb.) [m]		

Pflanzenartenliste

Gruppe / Pflanzenart	MS	M	W	Vs	St	PA	Ph	Sz	VS	V	G	cf	§	Rote Liste				
														HH	ND	SH	D	
Pinus sylvestris (Wald-Kiefer)	7	z		S														
Populus tremula (Zitter-Pappel)	7	z		S														
Prunus serotina (Späte Traubenkirsche)	7	h		S														
Prunus spinosa (Schlehe)	7	z		S														
Quercus robur (Stiel-Eiche)	7	z		S														
Rosa canina (Hunds-Rose)	7	w		S														
Rosa multiflora (Vielblütige Rose)	7	w		S														
Rosa rugosa (Kartoffel-Rose)	7	w		S														
Rubus fruticosus agg. (Artengruppe Echte Brombeere)	7	w		K1														
Rubus idaeus (Himbeere)	7	w		K1														
Salix cinerea (Grau-Weide)	7	z		S														
Salix x smithiana (Kübler-Weide)	7	w		S														D
Sambucus nigra (Schwarzer Holunder)	7	z		S														
Sorbus aucuparia (Eberesche)	7	z		S														
Urtica dioica (Große Brennessel)	7	w		K1														
Vaccinium myrtillus (Gewöhnliche Heidelbeere)	7	w		K1														
Veronica officinalis (Wald-Ehrenpreis)	7	w		K1														
Anzahl Rote Liste Arten														1	1	1		
Anzahl Arten														33				

MS: Mengensystem; M: Mengenangabe, W: Bewertung der Art (FFH-Monitoring), Vs: Vegetationsschicht, St: Status, PA: Autor Phänologie; Ph: Phänologie, Sz: Soziabilität, VS: Vitalitätssystem; V: Vitalität, G: Geschlecht, cf: unsichere Bestimmung, §: Schutz nach BNatSchG, HH: Rote Liste Hamburg, Nds: Rote Liste Niedersachsen, SH: Rote Liste Schleswig-Holstein, D: Rote Liste Deutschland

Teilflächenbeschreibung

Teilflächentyp		Teilflächen-Nr.	2
Biotoptyp	Halbruderale Gras- und Staudenflur mittlerer Standorte (2000)	Biotoptyp	AKM
- Zusatz		- gesetzl. Grundl.	
FFH-LRT		FFH-LRT	
Beschreibung	Standort: Gras- und Staudenfluren	Entw.potential LRT	
		Hauptfläche	
		Flächenanteil	10 %
		FFH-Unters.Fläche	Nein
		Saatgutfläche	Nein

Erhebungsbogen

B

Projekt	Biotopkartierung Hamburg	Interne Nr.	15872
		DK5 DK5-GK	6020 6022
Handlungsbedarf	Nein	DK5 - Name	Vahrendorf
Bearbeitung	NET	Biotop-Nr. alt	41 40
Räumliche Abbildung	Fläche	Kartierung	23.08.2000
Anzahl Abschnitte	1	Fläche / Länge [m²/m]	31024,0949
		Breite (lineare Abb.) [m]	

Weitere Angaben

Merkmal	Wert
Boden	
Feuchte	5 - frisch und mäßig frisch
Standort, Relief	
Relief	Böschungen
Neigung - Gelände	N4 - stark geneigt (18-27 %)
Ausrichtung	V - Verschiedene
Belichtung	8 - sonnig
Luft	keine Besonderheiten
Veg. - Deckg./Ant.	
Gesamt	100 %
1. Krautschicht	100 %
Veg. - Höhe	
Gesamt, durchschn.	0.60 m

Zeigerwerte der Pflanzenartenliste (Auswertung)

Standort	Belichtung	halbsonnig	7,3
Boden	Feuchte	frisch und mäßig frisch	4,5
	Stickstoff (N)	mäßig stickstoffarm	5,3
	Reaktion	schwach sauer	6,1
Vegetation	Mahdverträglichkeit	mäßig bis gut schnittverträglich (erster Schnitt nicht vor Mitte Juni)	5,6
Zeigerwerte	Futterwert	mäßige Futterqualität	3,5
	Wechselfeuchteanzeiger		3
	Giftpflanzen		1
	Überschw.anzeiger		1

Pflanzenartenliste

Gruppe / Pflanzenart	MS	M	W	Vs	St	PA	Ph	Sz	VS	V	G	cf	Rote Liste					
													§	HH	ND	SH	D	
Tracheobionta (Gefäßpflanzen)																		
Achillea millefolium (Gewöhnliche Schafgarbe)	7	h		K1														
Agrostis capillaris (Rotes Straußgras)	7	w		K1														
Artemisia vulgaris (Gewöhnlicher Beifuß)	7	w		K1														
Carex hirta (Behaarte Segge)	7	z		K1														
Cirsium arvense (Acker-Kratzdistel)	7	w		K1														
Cirsium vulgare (Gewöhnliche Kratzdistel)	7	w		K1														
Daucus carota (Wilde Möhre)	7	w		K1														
Elymus repens (Gewöhnliche Quecke)	7	h		K1														
Equisetum arvense (Acker-Schachtelhalm)	7	w		K1														
Fallopia japonica (Japanischer Staudenknöterich)	7	w		K1														
Festuca rubra (Rot-Schwingel)	7	w		K1														
Holcus lanatus (Wolliges Honiggras)	7	w		K1														
Hypericum perforatum (Echtes Johanniskraut)	7	h		K1														
Linaria vulgaris (Gewöhnliches Leinkraut)	7	w		K1														
Phleum pratense (Wiesen-Lieschgras)	7	w		K1														
Prunella vulgaris (Kleine Braunelle)	7	w		K1														

Erhebungsbogen

B

Projekt	Biotopkartierung Hamburg	Interne Nr.	15872
		DK5 DK5-GK	6020 6022
Handlungsbedarf	Nein	DK5 - Name	Vahrendorf
Bearbeitung	NET	Biotop-Nr. alt	41 40
Räumliche Abbildung	Fläche	Kartierung	23.08.2000
Anzahl Abschnitte	1	Fläche / Länge [m²/m]	31024,0949
		Breite (lineare Abb.) [m]	

Pflanzenartenliste

Gruppe / Pflanzenart	MS	M	W	Vs	St	PA	Ph	Sz	VS	V	G	cf	§	Rote Liste			
														HH	ND	SH	D
Scorzoneroïdes autumnalis (Herbst-Löwenzahn)	7	z		K1													
Tanacetum vulgare (Rainfarn)	7	z		K1													
Anzahl Rote Liste Arten																	
Anzahl Arten											18						

MS: Mengensystem; M: Mengenangabe, W: Bewertung der Art (FFH-Monitoring), Vs: Vegetationsschicht, St: Status, PA: Autor Phänologie; Ph: Phänologie, Sz: Soziabilität, VS: Vitalitätssystem; V: Vitalität, G: Geschlecht, cf: unsichere Bestimmung, §: Schutz nach BNatSchG, HH: Rote Liste Hamburg, Nds: Rote Liste Niedersachsen, SH: Rote Liste Schleswig-Holstein, D: Rote Liste Deutschland