

Erhebungsbogen

B

Projekt	Biotopkartierung Hamburg	Interne Nr.	15879
		DK5 DK5-GK	6020 6022
Handlungsbedarf	Nein	DK5 - Name	Vahrendorf
Bearbeitung	SCÖ	Biotop-Nr. alt	27 25
Räumliche Abbildung	Fläche	Kartierung	10.10.2007
Anzahl Abschnitte	1	Fläche / Länge [m²/m]	28581,6021
		Breite (lineare Abb.) [m]	

Gesetzlicher Schutz **_ kein gesetzl. Schutz kein gesetzlich geschütztes Biotop** **Schutz nur teilweise** **Nein**

Gesamtbewertung	6	Wertvoll
– Alter	7	Biotop hohen Alters, 100 bis 200 Jahre
– Belastungsgrad	5	Flächenhaft mittlere oder örtlich starke Belastung
– Ökolog. Funktion	6	Hohe Bedeutung in einem Biotopkomplex, für den lokalen Biotopverbund oder als Puffer
– Seltenheit	5	Seltener Biotoptyp, floristisch stark verarmt, ohne seltener Pflges. od. verbr. artenreicher Biotoptyp

Bestandsbeschreibung

Stark aufgelichteter, alter Fichtenforst. Die Fichten sind über einen längeren Zeitraum schrittweise entfernt worden bzw. abgestorben. Nach der Fällung wurden meist kleinflächig Buchen und lokal Hainbuchen nachgepflanzt, so dass sich unter der lockeren Baumschicht, der auch Buchen und Traubeneichen beigemischt sind, ein Mosaik unterschiedlich alter Strauchschichten vornehmlich aus Buchen entwickelt hat. Unter den dichten Sträuchern fehlt die Krautschicht weitgehend. An den wenigen nicht unterpflanzten Stellen ist die Krautschicht dicht und besteht meist üppig aus Springkraut, Brennnessel, Brombeere und teilweise Adlerfarn.

Vorkommen an Biotoptypen

1	TF	Typ	HF	F.Anteil
2	BTYP	Biotoptyp		- gesetzl. Grundl.
3	Zusatz	Zusatz zum Biotoptypen		
4	LRT	Lebensraumtyp		
1	1		Ja	100 %
2	WY	Sonstiger Mischwald, naturfern (2000)		
3	3	starkes Baumholz, Brusthöhendurchmesser 50 - < 70 cm (3)		

Räumliche Lage

Lagebeschreibung	Eissendorfer Sunder, südlicher Teil der DGK 6022		
Nachbarnutzung/en	Wald		
Rechtswert (X)	561206	Hochwert (Y)	5920429
Bezirk	Harburg	Naturraum	Marmstorfer Flottsandplatte (640.01)
Stadtteil (OT-Nr.)	Eißendorf (710)	Gemarkung	Vahrendorf-Forst (712)
Digitaler Grünplan	<input type="checkbox"/> Hafengesamtgebiet	<input type="checkbox"/> Ramsargebiet	<input type="checkbox"/> EG-Vogelschutzgeb.
Ausgleichsflächen	<input type="checkbox"/> Biosphärenreservat	<input type="checkbox"/> Nationalpark	<input type="checkbox"/>
NSG / ND / LSG	LSG Vahrendorf Forst (Haake), Heimfeld, Eissendorf und Marmstorf [HH-2039 / Anteil: 100%]		
FFH-GEBIET			
Wasserschutzgebiet			

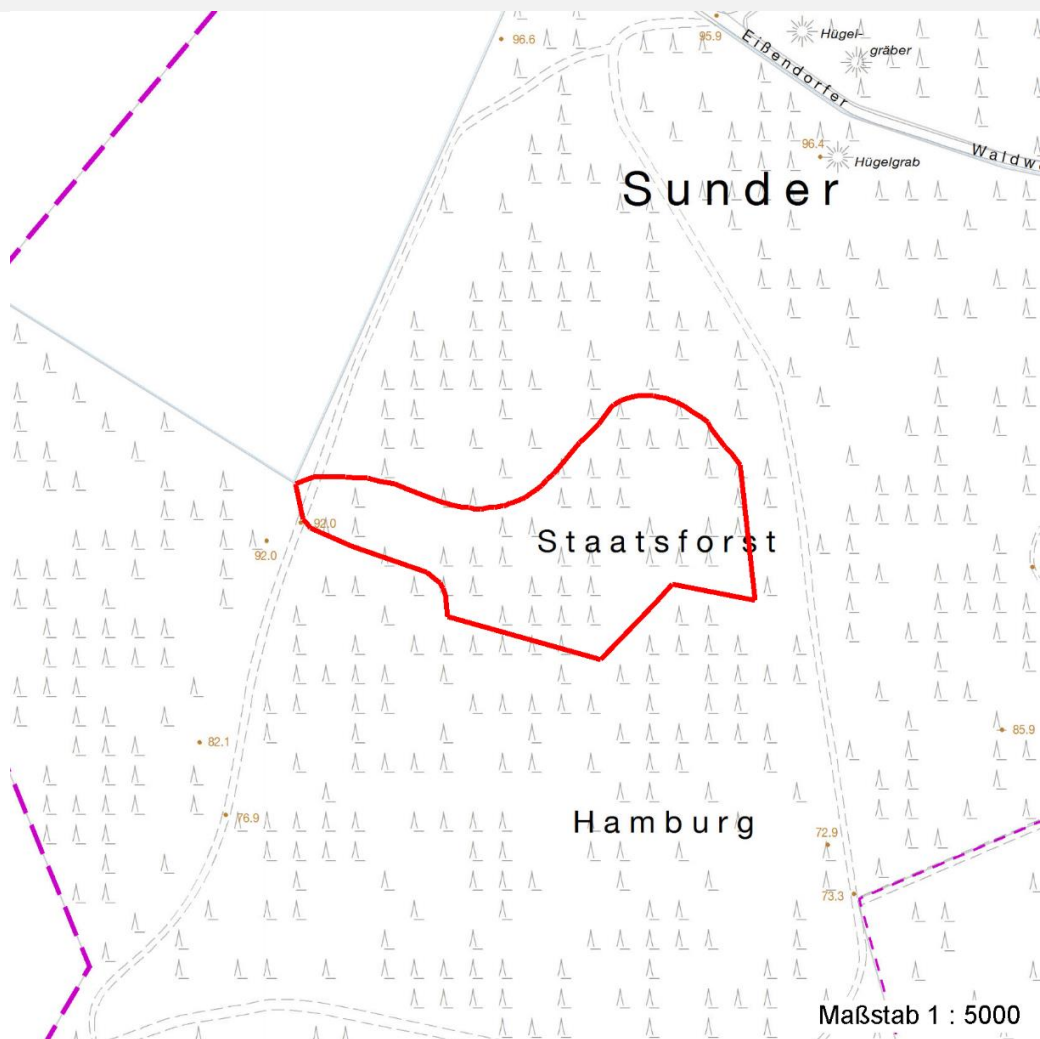
Erhebungsbogen

B

Projekt	Biotopkartierung Hamburg	Interne Nr.	15879
		DK5 DK5-GK	6020 6022
		DK5 - Name	Vahrendorf
Handlungsbedarf	Nein	Biotop-Nr. alt	27 25
Bearbeitung	SCÖ	Kartierung	10.10.2007
Räumliche Abbildung	Fläche	Fläche / Länge [m²/m]	28581,6021
Anzahl Abschnitte	1	Breite (lineare Abb.) [m]	

Räumliche Lage

Karte



Weitere Erhebungsbögen

Interne Nr.	Interne Nr. Zuordnung	DK5	Biotop-Nr.	Kartierung	Zuordnung	DK5 (GK)	Biotop-Nr. (alt)
15879	15877	6020	27	01.01.1991	K	6022	25
15879	15878	6020	27	31.08.2000	K	6022	25
15879	108087	6020	220	03.06.2016	N		

Zuordnung: N = nachfolgende Kartierung, K = weitere Kartierungen (zeitlich vorher oder nachher)

Foto

Interne Nr.	Index	Dateiname	Aufnahmerichtung
4093	0	6020_27_101007_1.JPG	

Weitere Angaben

Merkmal	Wert
---------	------

Auswertung

07.04.2020

Erhebungsbogen

B

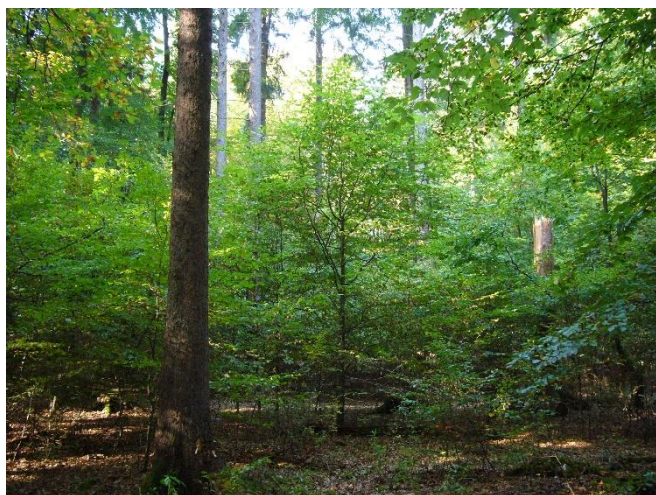
Projekt	Biotopkartierung Hamburg	Interne Nr.	15879
		DK5 DK5-GK	6020 6022
Handlungsbedarf	Nein	DK5 - Name	Vahrendorf
Bearbeitung	SCÖ	Biotop-Nr. alt	27 25
Räumliche Abbildung	Fläche	Kartierung	10.10.2007
Anzahl Abschnitte	1	Fläche / Länge [m²/m]	28581,6021
		Breite (lineare Abb.) [m]	

Weitere Angaben

Merkmal	Wert
Gefährdung / Einflüsse	Hoher Anteil nicht heimischer Pflanzen standortfremde Nadelgehölze
Wertgesichtspunkte	Positive Entwicklungstendenz Strukturvielfalt
Ziele der Entwicklung Maßnahmen	Naturnaher Laubwald Beibehaltung der derzeitigen Bewirtschaftung bzw. Pflege

Foto

Fotodatei	6020_27_101007_1.JPG	Fotodatei
Bildbeschreibung		Bildbeschreibung
Aufnahmerichtung		Aufnahmerichtung



Teilflächenbeschreibung

Teilflächentyp		Teilflächen-Nr.	1
Biotoptyp	Sonstiger Mischwald, naturfern (2000)	Biotoptyp	WY
- Zusatz	starkes Baumholz, Bruthöhendurchmesser 50 - < 70 cm (3)	- gesetzl. Grundl.	
FFH-LRT		FFH-LRT	
Beschreibung	Standort: Buchen-Fichten-Mischwald	Entw.potential LRT	
		Hauptfläche	Ja
		Flächenanteil	100 %
		FFH-Unters.Fläche	Nein
		Saatgutfläche	Nein

Erhebungsbogen

B

Projekt	Biotopkartierung Hamburg		Interne Nr.	15879	
			DK5 DK5-GK	6020	6022
Handlungsbedarf	Nein		DK5 - Name	Vahrendorf	
Bearbeitung	SCÖ	Kopie	Nein	Biotop-Nr. alt	27 25
Räumliche Abbildung	Fläche			Kartierung	10.10.2007
Anzahl Abschnitte	1			Fläche / Länge [m²/m]	28581,6021
				Breite (lineare Abb.) [m]	

Weitere Angaben

Merkmal	Wert
Boden	
Feuchte	5 - frisch und mäßig frisch
Stickstoffgehalt	5 - mäßig stickstoffarm
Standort, Relief	
Relief	Kuppe mit Hang
Ausrichtung	V - Verschiedene
Belichtung	4 - schattig bis halbschattig
Luft	windberuhigt
Veg. - Deckg./Ant.	
Gesamt	100 %
1. Baumschicht	60 %
Strauchschicht	70 %
1. Krautschicht	10 %
Veg. - Höhe	
Gesamt, durchschn.	30.00 m

Zeigerwerte der Pflanzenartenliste (Auswertung)

Standort	Belichtung	schattig bis halbschattig	4
Boden	Feuchte	frisch und mäßig frisch	5,1
	Stickstoff (N)	mäßig stickstoffarm	5,3
	Reaktion	mäßig sauer bis sauer	4,3
Vegetation	Mahdverträglichkeit	schnittempfindlich (nur Herbstschnitt vertragend)	3,3
Zeigerwerte	Futterwert	wertloses Futter	-0,3
	Wechselfeuchteanzeiger		1
	Giftpflanzen		1
	Überschw.anzeiger		0

Pflanzenartenliste

Gruppe / Pflanzenart	MS	M	W	Vs	St	PA	Ph	Sz	VS	V	G	cf	Rote Liste					
													§	HH	ND	SH	D	
Tracheobionta (Gefäßpflanzen)																		
Carpinus betulus (Hainbuche)	7	l		S														
Dryopteris carthusiana agg. (Artengruppe Dorniger Wurmfarne)	7	w		K1														
Dryopteris filix-mas (Gewöhnlicher Wurmfarne)	7	w		K1														
Fagus sylvatica (Rotbuche)	7	h		S														
Fagus sylvatica (Rotbuche)	7	w		B1														
Fagus sylvatica (Rotbuche)	7	z		K1														
Impatiens parviflora (Kleinblütiges Springkraut)	7	z		K1														
Oxalis acetosella (Wald-Sauerklee)	7	z		K1														
Picea abies (Gemeine Fichte)	7	w		S														
Picea abies (Gemeine Fichte)	7	z		B1														
Pinus sylvestris (Wald-Kiefer)	7	w		B1														
Pteridium aquilinum (Adlerfarne)	7	l		K1														
Quercus petraea (Trauben-Eiche)	7	w		B1														

Projekt	Biotopkartierung Hamburg		Interne Nr.	15879	
			DK5 DK5-GK	6020	6022
Handlungsbedarf	Nein		DK5 - Name	Vahrendorf	
Bearbeitung	SCÖ	Kopie	Biotop-Nr. alt	27	25
Räumliche Abbildung	Fläche		Kartierung	10.10.2007	
Anzahl Abschnitte	1		Fläche / Länge [m²/m]	28581,6021	
			Breite (lineare Abb.) [m]		

Pflanzenartenliste

Gruppe / Pflanzenart	MS	M	W	Vs	St	PA	Ph	Sz	VS	V	G	cf	§	Rote Liste			
														HH	ND	SH	D
Rubus fruticosus agg. (Artengruppe Echte Brombeere)	7	w		S													
Urtica dioica (Große Brennessel)	7	z		K1													
Anzahl Rote Liste Arten																	
Anzahl Arten											12						

MS: Mengensystem; M: Mengenangabe, W: Bewertung der Art (FFH-Monitoring), Vs: Vegetationsschicht, St: Status, PA: Autor Phänologie; Ph: Phänologie, Sz: Soziabilität, VS: Vitalitätssystem; V: Vitalität, G: Geschlecht, cf: unsichere Bestimmung, §: Schutz nach BNatSchG, HH: Rote Liste Hamburg, Nds: Rote Liste Niedersachsen, SH: Rote Liste Schleswig-Holstein, D: Rote Liste Deutschland