

Erhebungsbogen

B

Projekt	Biotopkartierung Hamburg		Interne Nr.	108219
			DK5 DK5-GK	6020
Handlungsbedarf	Nein		DK5 - Name	Vahrendorf
Bearbeitung	JHA	Kopie	Biotop-Nr. alt	247
Räumliche Abbildung	Fläche	Nein	Kartierung	10.06.2016
Anzahl Abschnitte	1		Fläche / Länge [m²/m]	5087,2431
			Breite (lineare Abb.) [m]	

Gesetzlicher Schutz **_ kein gesetzl. Schutz kein gesetzlich geschütztes Biotop** **Schutz nur teilweise** **Nein**

Gesamtbewertung	5	Noch wertvoll, gut entwicklungsfähig
– Alter	6	Biotop mittleren Alters, 50 bis 100 Jahre
– Belastungsgrad	6	Flächenhaft geringe oder örtlich stärkere oder Vorbelastung mit deutlichem Einfluß
– Ökolog. Funktion	6	Hohe Bedeutung in einem Biotopkomplex, für den lokalen Biotopverbund oder als Puffer
– Seltenheit	4	Verbr. Biotoptyp ohne biotoptypische Artenvielfalt, Ubiquisten

Bestandsbeschreibung

Mittelalter Japanlärchen-Bestand mit Beimischung von Buche und weiteren Baumarten. Fast ganzflächig Buchen-Unterstand.

Vorkommen an Biotoptypen

1	TF	Typ	HF	F.Anteil
2	BTYP	Biotoptyp		- gesetzl. Grundl.
3	Zusatz	Zusatz zum Biotoptypen		
4	LRT	Lebensraumtyp		
1	1		Ja	100 %
2	WZL	Lärchenforst (2000)		

Räumliche Lage

Lagebeschreibung	Eissendorfer Forst		
Nachbarnutzung/en	Wald		
Rechtswert (X)	561429	Hochwert (Y)	5921659
Bezirk	Harburg	Naturraum	Harburger Berge (640.00)
Stadtteil (OT-Nr.)	Eißendorf (710)	Gemarkung	Vahrendorf-Forst (712)
Digitaler Grünplan	<input type="checkbox"/> Hafengesamtgebiet	<input type="checkbox"/> Ramsargebiet	<input type="checkbox"/> EG-Vogelschutzgeb.
Ausgleichsflächen	<input type="checkbox"/> Biosphärenreservat	<input type="checkbox"/> Nationalpark	<input type="checkbox"/>
NSG / ND / LSG	LSG Vahrendorf Forst (Haake), Heimfeld, Eissendorf und Marmstorf [HH-2039 / Anteil: 100%]		
FFH-GEBIET			
Wasserschutzgebiet			

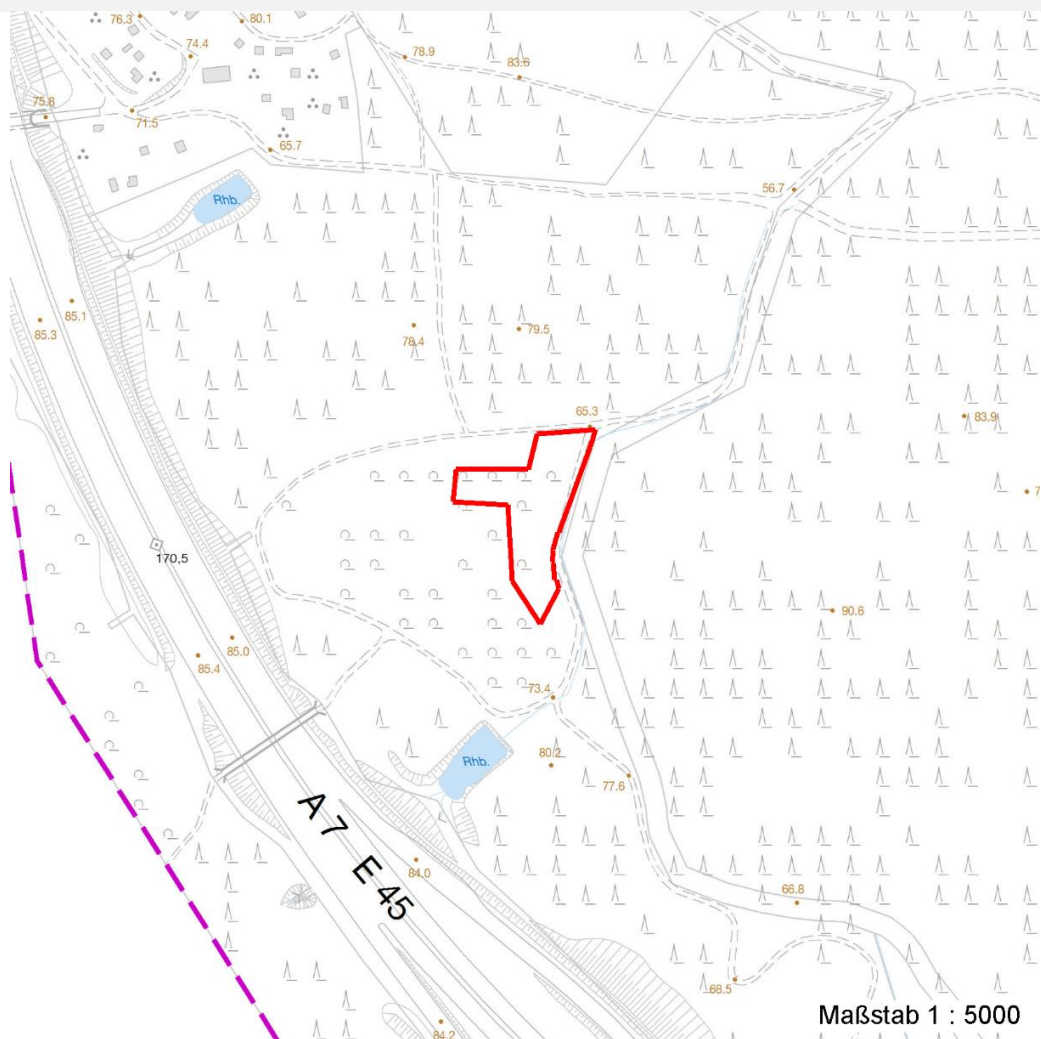
Erhebungsbogen

B

Projekt	Biotopkartierung Hamburg	Interne Nr.	108219
		DK5 DK5-GK	6020
Handlungsbedarf	Nein	DK5 - Name	Vahrendorf
Bearbeitung	JHA	Biotop-Nr. alt	247
Räumliche Abbildung	Fläche	Kartierung	10.06.2016
Anzahl Abschnitte	1	Fläche / Länge [m²/m]	5087,2431
		Breite (lineare Abb.) [m]	

Räumliche Lage

Karte



Weitere Erhebungsbögen

Interne Nr.	Interne Nr. Zuordnung	DK5	Biotop-Nr.	Kartierung	Zuordnung	DK5 (GK)	Biotop-Nr. (alt)
108219	15847	6020	39	15.10.2007	/	6022	38

Zuordnung: N = nachfolgende Kartierung, K = weitere Kartierungen (zeitlich vorher oder nachher)

Erhebungsbogen

B

Projekt	Biotopkartierung Hamburg	Interne Nr.	108219
		DK5 DK5-GK	6020
Handlungsbedarf	Nein	DK5 - Name	Vahrendorf
Bearbeitung	JHA	Biotop-Nr. alt	247
Räumliche Abbildung	Fläche	Kartierung	10.06.2016
Anzahl Abschnitte	1	Fläche / Länge [m²/m]	5087,2431
		Breite (lineare Abb.) [m]	

Teilflächenbeschreibung

Teilflächentyp		Teilflächen-Nr.	1
Biotoptyp	Lärchenforst (2000)	Biotoptyp	WZL
- Zusatz		- gesetzl. Grundl.	
FFH-LRT		FFH-LRT	
Beschreibung		Entw.potential LRT	
		Hauptfläche	Ja
		Flächenanteil	100 %
		FFH-Unters.Fläche	Nein
		Saatgutfläche	Nein

Zeigerwerte der Pflanzenartenliste (Auswertung)

Standort	Belichtung	schattig bis halbschattig	3,6
Boden	Feuchte	frisch und mäßig frisch	5,2
	Stickstoff (N)	mäßig stickstoffarm	4,5
	Reaktion	sauer	2,6
Vegetation	Mahdverträglichkeit	schnittempfindlich (nur Herbstschnitt vertragend)	2,9
Zeigerwerte	Futterwert	fast wertloses Futter	1,3
	Wechselfeuchteanzeiger		2
	Giftpflanzen		0
	Überschw.anzeiger		0

Pflanzenartenliste

Gruppe / Pflanzenart	MS	M	W	Vs	St	PA	Ph	Sz	VS	V	G	cf	§	Rote Liste			
														HH	ND	SH	D
Tracheobionta (Gefäßpflanzen)																	
Betula pendula (Hänge-Birke)	7	w		B1													
Blechnum spicant (Rippenfarn)	7	w												1	3		
Carex pilulifera (Pillen-Segge)	7	z															
Deschampsia flexuosa (Draht-Schmiele)	7	w															
Dryopteris carthusiana (Dorniger Wurmfarne)	7	w															
Dryopteris dilatata (Breitblättriger Wurmfarne)	7	z															
Fagus sylvatica (Rotbuche)	7	d		B2													
Fagus sylvatica (Rotbuche)	7	h		B1													
Frangula alnus (Faulbaum)	7	w		S													
Larix kaempferi (Japanische Lärche)	7	d		B1													
Quercus petraea (Trauben-Eiche)	7	z		B1													
Quercus petraea (Trauben-Eiche)	7	w		B2													
Bryophyta (Moose)																	
Polytrichum formosum (Schönes Widertonmoos)	7	z															
														Anzahl Rote Liste Arten		1	1
														Anzahl Arten		11	

MS: Mengensystem; M: Mengenangabe, W: Bewertung der Art (FFH-Monitoring), Vs: Vegetationsschicht, St: Status, PA: Autor Phänologie; Ph: Phänologie, Sz: Soziabilität, VS: Vitalitätssystem; V: Vitalität, G: Geschlecht, cf: unsichere Bestimmung, §: Schutz nach BNatSchG, HH: Rote Liste Hamburg, Nds: Rote Liste Niedersachsen, SH: Rote Liste Schleswig-Holstein, D: Rote Liste Deutschland

Erhebungsbogen

B

Projekt	Biotopkartierung Hamburg			Interne Nr.	108219
				DK5 DK5-GK	6020
				DK5 - Name	Vahrendorf
Handlungsbedarf	Nein			Biotop-Nr. alt	247
Bearbeitung	JHA	Kopie	Nein	Kartierung	10.06.2016
Räumliche Abbildung	Fläche			Fläche / Länge [m²/m]	5087,2431
Anzahl Abschnitte	1			Breite (lineare Abb.) [m]	