

# Erhebungsbogen

**B**

<b>Projekt</b>	Biotopkartierung Hamburg	<b>Interne Nr.</b>	106644
		<b>DK5   DK5-GK</b>	<b>6020</b>
<b>Handlungsbedarf</b>	Nein	<b>DK5 - Name</b>	Vahrendorf
<b>Bearbeitung</b>	BRA	<b>Biotop-Nr.   alt</b>	<b>184</b>
<b>Räumliche Abbildung</b>	Fläche	<b>Kartierung</b>	28.07.2016
<b>Anzahl Abschnitte</b>	1	<b>Fläche / Länge [m<sup>2</sup>/m]</b>	8211,1699
		<b>Breite (lineare Abb.) [m]</b>	

<b>Gesetzlicher Schutz</b>	§ 30 (2) 2.5 Binsen- und seggenreiche Nasswiesen	<b>Schutz nur teilweise</b>	Ja
----------------------------	--	-----------------------------	----

<b>Gesamtbewertung</b>	6 Wertvoll
– <b>Alter</b>	5 Biotop mittleren Alters, 20 bis 50 Jahre
– <b>Belastungsgrad</b>	7 Flächenhaft geringe oder Vorbelastung mit schwachem Einfluß
– <b>Ökolog. Funktion</b>	6 Hohe Bedeutung in einem Biotopkomplex, für den lokalen Biotopverbund oder als Puffer
– <b>Seltenheit</b>	6 Seltener Biotoptyp, ohne seltene oder bedrohte Pflges., ungesättigtes Artenspektrum, reliktsische RL-Arten

## Bestandsbeschreibung

Grünlandfläche auf dem Dach eines ausgedehnten Bauwerkes (Wasserreservoir oder Bunker) mit einer Erdabdeckung mit unbekannter Dicke, dadurch eventuell stellenweise bzw. zeitweilig staunass, mit einer etwas untypischen Artenzusammensetzung. Mit hohen Anteilen von Wolligem Honiggras und Rotem Straußgras, auch viel Ruchgras, die einen prinzipiell mageren Standort anzeigen. Offenbar mit sehr extensiver Nutzung, es breiten sich Herden von Gilbweiderich und Land-Reitgras in der Fläche aus, die darauf hindeuten, dass die Nutzung nur sehr selten stattfindet. Dennoch bis zum Boden durchlichtet, mäßig reich an Streu und mit hohen Anteilen feuchtezeigender Arten, wie Sumpf-Hornklee, Gilbweiderich, Blutweiderich, verschiedene Seggen und Rohrglanzgras. Mit Rotem Straußgras, viel Johanniskraut und Landreitgras sind demgegenüber auch Zeigerarten mesophilen Grünlandes in größerer Zahl vorhanden. Ein sehr großer Bestand von Acker-Schachtelhalm deutet darauf hin, dass die Flächen aus einer Ansaat hervorgegangen sind. Insgesamt ist die Vegetation ausgesprochen artenreich. Der Untergrund ist - erkennbar an einzelnen Maulwurfshügeln - sandig-humos. Im Gebiet kommen überaus zahlreich Heuschrecken vor.

Teilflächen im Zentrum der Fläche stehen unter Schutz gemäß Paragraf 30 Bundesnaturschutzgesetz in Verbindung mit Paragraf 14 HmbBNatSchAG.

## Vorkommen an Biotoptypen

1	TF	Typ	HF	F.Anteil
2	BTYP	Biotoptyp	- gesetzl. Grundl.	
3	Zusatz	Zusatz zum Biotoptypen		
4	LRT	Lebensraumtyp		
1	1		Ja	70 %
2	GMZ	Sonstiges mesophiles Grünland (2000)		
4	kein LRT	kein Lebensraumtyp nach FFH-Richtlinie		
1	2			30 %
2	GFR	Seggen- und binsenarme Feucht- oder Nasswiese nährstoffreicher Standorte (2000)		

## Räumliche Lage

<b>Lagebeschreibung</b>	Westlich der A7, östlich Ehestorfer Weg		
<b>Nachbarnutzung/en</b>	Autobahnen, Straßen, Kleingartengebiet, Wald		
<b>Rechtswert (X)</b>	560976	<b>Hochwert (Y)</b>	5921981
<b>Bezirk</b>	Harburg	<b>Naturraum</b>	Harburger Berge (640.00)
<b>Stadtteil (OT-Nr.)</b>	Eißendorf (710)	<b>Gemarkung</b>	Vahrendorf-Forst (712)
<b>Digitaler Grünplan</b>	<input type="checkbox"/> Hafengesamtgebiet	<input type="checkbox"/> Ramsargebiet	<input type="checkbox"/> EG-Vogelschutzgeb.
<b>Ausgleichsflächen</b>	<input type="checkbox"/> Biosphärenreservat	<input type="checkbox"/> Nationalpark	<input type="checkbox"/>
<b>NSG / ND / LSG</b>	LSG Vahrendorf Forst (Haake), Heimfeld, Eissendorf und Marmstorf [ HH-2039 / Anteil: 100% ]		
<b>FFH-GEBIET</b>			

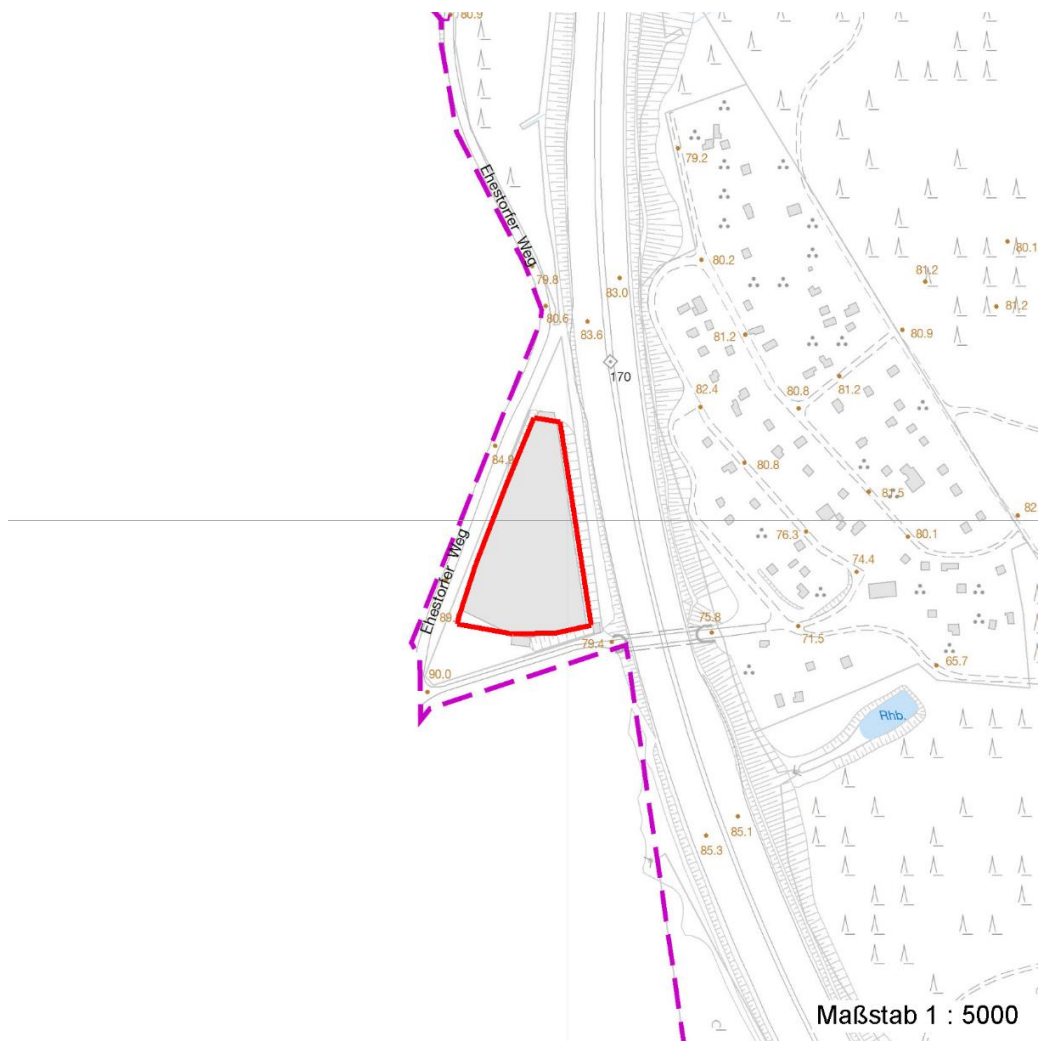
# Erhebungsbogen

**B**

<b>Projekt</b>	Biotopkartierung Hamburg	<b>Interne Nr.</b>	106644
		<b>DK5   DK5-GK</b>	<b>6020</b>
<b>Handlungsbedarf</b>	Nein	<b>DK5 - Name</b>	Vahrendorf
<b>Bearbeitung</b>	BRA	<b>Biotop-Nr.   alt</b>	<b>184</b>
<b>Räumliche Abbildung</b>	Fläche	<b>Kartierung</b>	28.07.2016
<b>Anzahl Abschnitte</b>	1	<b>Fläche / Länge [m<sup>2</sup>/m]</b>	8211,1699
		<b>Breite (lineare Abb.) [m]</b>	

## Räumliche Lage

**Wasserschutzgebiet**  
**Karte**



## Weitere Erhebungsbögen

Interne Nr.	Interne Nr. Zuordnung	DK5	Biotop-Nr.	Kartierung	Zuordnung	DK5 (GK)	Biotop-Nr. (alt)
106644	15920	6020	4	16.10.2007	<	6022	1

Zuordnung: N = nachfolgende Kartierung, K = weitere Kartierungen (zeitlich vorher oder nachher)

## Foto

Interne Nr.	Index	Dateiname	Aufnahmerichtung
58904	0	6020_184_280716_3.JPG	
58905	0	6020_184_280716_1.JPG	
58906	0	6020_184_280716_2.JPG	

## Erhebungsbogen

**B**

<b>Projekt</b>	Biotopkartierung Hamburg	<b>Interne Nr.</b>	106644
		<b>DK5   DK5-GK</b>	<b>6020</b>
<b>Handlungsbedarf</b>	Nein	<b>DK5 - Name</b>	Vahrendorf
<b>Bearbeitung</b>	BRA	<b>Biotop-Nr.   alt</b>	<b>184</b>
<b>Räumliche Abbildung</b>	Fläche	<b>Kartierung</b>	28.07.2016
<b>Anzahl Abschnitte</b>	1	<b>Fläche / Länge [m<sup>2</sup>/m]</b>	8211,1699
		<b>Breite (lineare Abb.) [m]</b>	

### Weitere Angaben

Merkmal	Wert
<b>Auswertung</b>	
Gefährdung / Einflüsse	Die Nutzung ist gegenwärtig deutlich zu extensiv, um den Bestand langfristig erhalten zu können. Die Fläche droht stark zu verfilzen und ist seit mindestens einem Jahr nicht mehr gemäht worden.
Wertgesichtspunkte	Sehr blütenreich, sehr artenreich, sandig-magerer Untergrund, Wuchsort gefährdeter Arten, potentiell auch Wuchsort weiterer gefährdeter Arten.
zoologisch bedeutsame Strukturen	Blütenreiche Fluren
Bedeutung für Tiergruppe	Insekten, allgemein
Maßnahmen	Die Fläche sollte in Zukunft dringend etwas intensiver genutzt werden, offenbar ist ein einmaliger Schnitt jährlich ausreichend, dabei sollte das Mähgut jedoch grundsätzlich von der Fläche entfernt werden. Der Mahdtermin kann innerhalb der Vegetationsperiode an der Befahrbarkeit der Flächen ausgerichtet werden.

### Foto

**Fotodatei** 6020\_184\_280716\_3.JPG**Bildbeschreibung****Aufnahmerichtung****Fotodatei****Bildbeschreibung****Aufnahmerichtung**

# Erhebungsbogen

**B**

<b>Projekt</b>	Biotopkartierung Hamburg	<b>Interne Nr.</b>	106644
		<b>DK5   DK5-GK</b>	<b>6020</b>
<b>Handlungsbedarf</b>	Nein	<b>DK5 - Name</b>	Vahrendorf
<b>Bearbeitung</b>	BRA	<b>Biotop-Nr.   alt</b>	<b>184</b>
<b>Räumliche Abbildung</b>	Fläche	<b>Kartierung</b>	28.07.2016
<b>Anzahl Abschnitte</b>	1	<b>Fläche / Länge [m<sup>2</sup>/m]</b>	8211,1699
		<b>Breite (lineare Abb.) [m]</b>	

## Foto

**Fotodatei** 6020\_184\_280716\_1.JPG

**Bildbeschreibung**  
**Aufnahmerichtung**



**Fotodatei** 6020\_184\_280716\_2.JPG

**Bildbeschreibung**  
**Aufnahmerichtung**



## Teilflächenbeschreibung

<b>Teilflächentyp</b>		<b>Teilflächen-Nr.</b>	1
<b>Biotoptyp</b>	Sonstiges mesophiles Grünland (2000)	<b>Biotoptyp</b>	GMZ
- Zusatz		- gesetzl. Grundl.	
<b>FFH-LRT</b>	kein Lebensraumtyp nach FFH-Richtlinie	<b>FFH-LRT</b>	kein LRT
<b>Beschreibung</b>		<b>Entw.potential LRT</b>	
		<b>Hauptfläche</b>	Ja
		<b>Flächenanteil</b>	70 %
		<b>FFH-Unters.Fläche</b>	Nein
		<b>Saatgutfläche</b>	Nein

# Erhebungsbogen

**B**

<b>Projekt</b>	Biotopkartierung Hamburg		<b>Interne Nr.</b>	106644
			<b>DK5   DK5-GK</b>	<b>6020</b>
<b>Handlungsbedarf</b>	Nein		<b>DK5 - Name</b>	Vahrendorf
<b>Bearbeitung</b>	BRA	<b>Kopie</b>	<b>Biotop-Nr.   alt</b>	<b>184</b>
<b>Räumliche Abbildung</b>	Fläche	Nein	<b>Kartierung</b>	28.07.2016
<b>Anzahl Abschnitte</b>	1		<b>Fläche / Länge [m<sup>2</sup>/m]</b>	8211,1699
			<b>Breite (lineare Abb.) [m]</b>	

## Weitere Angaben

Merkmal	Wert
<b>Boden</b>	
Feuchte	6 - mäßig feucht und wechselfeucht
Reaktion	4 - mäßig sauer bis sauer
Stickstoffgehalt	4 - mäßig bis stickstoffarm
<b>Standort, Relief</b>	
Belichtung	7 - halbsonnig
<b>Veg. - Zeigerwerte</b>	
Mahdverträglichkeit	5 - mäßig schnittverträglich (erster Schnitt nicht vor 1. Juli)
Futterwert	3 - geringwertiges Futter
Anz. Giftpflanzen	2
Anz. Wechselfeuchtezeiger	10
Anz. Überschwemmungsz.	1
Anz. Magerkeitszeiger (N < 4)	10
Anteil Magerkeitszeiger (N < 4)	33 %
<b>Veg. - Soziologie</b>	
BfN Schlüssel	19 - Artemisietea (Ausdauernde Stickstoff-Krautfluren) 30.0.01 - Molinietaea caeruleae (Feuchtwiesen) 30.0.02 - Arrhenatheretalia (Gedüngte Frischwiesen und -weiden)

## Zeigerwerte der Pflanzenartenliste (Auswertung)

<b>Standort</b>	<b>Belichtung</b>	halbsonnig	6,8
<b>Boden</b>	<b>Feuchte</b>	mäßig feucht und wechselfeucht	6,4
	<b>Stickstoff (N)</b>	mäßig bis stickstoffarm	4,3
	<b>Reaktion</b>	mäßig sauer bis sauer	4,5
<b>Vegetation</b>	<b>Mahdverträglichkeit</b>	mäßig schnittverträglich (erster Schnitt nicht vor 1. Juli)	5,1
<b>Zeigerwerte</b>	<b>Futterwert</b>	geringwertiges Futter	3
	<b>Wechselfeuchteanzeiger</b>		10
	<b>Giftpflanzen</b>		2
	<b>Überschw.anzeiger</b>		1

## Pflanzenartenliste

Gruppe / Pflanzenart	MS	M	W	Vs	St	PA	Ph	Sz	VS	V	G	cf	§	Rote Liste			
														HH	ND	SH	D
<b>Tracheobionta (Gefäßpflanzen)</b>																	
Aegopodium podagraria (Giersch)	7	w		-	-						-						
Agrostis capillaris (Rotes Straußgras)	7	h		-	-						-						
Anthoxanthum odoratum (Gewöhnliches Ruchgras)	7	z		-	-						-						
Calamagrostis epigejos (Land-Reitgras)	7	h		-	-						-						
Calystegia sepium (Zaun-Winde)	7	w		-	-						-						
Carex acuta (Schlank-Segge)	7	w		-	-						-			V			
Carex hirta (Behaarte Segge)	7	z		-	-						-						
Carex leporina (Hasenfuß-Segge)	7	z		-	-						-						
Carex spicata (Dichtährige Segge)	7	w		-	-						-		3	G			
Cirsium arvense (Acker-Kratzdistel)	7	w		-	-						-						
Cirsium palustre (Sumpf-Kratzdistel)	7	z		-	-						-						

# Erhebungsbogen

# B

<b>Projekt</b>	Biotopkartierung Hamburg		<b>Interne Nr.</b>	106644
			<b>DK5   DK5-GK</b>	<b>6020</b>
<b>Handlungsbedarf</b>	Nein		<b>DK5 - Name</b>	Vahrendorf
<b>Bearbeitung</b>	BRA	<b>Kopie</b>	<b>Biotop-Nr.   alt</b>	<b>184</b>
<b>Räumliche Abbildung</b>	Fläche	Nein	<b>Kartierung</b>	28.07.2016
<b>Anzahl Abschnitte</b>	1		<b>Fläche / Länge [m<sup>2</sup>/m]</b>	8211,1699
			<b>Breite (lineare Abb.) [m]</b>	

## Pflanzenartenliste

Gruppe / Pflanzenart	MS	M	W	Vs	St	PA	Ph	Sz	VS	V	G	cf	§	Rote Liste			
														HH	ND	SH	D
Convolvulus arvensis (Acker-Winde)	7	w		-	-						-						
Equisetum arvense (Acker-Schachtelhalm)	7	z		-	-						-						
Festuca rubra (Rot-Schwengel)	7	h		-	-						-						
Glechoma hederacea (Gundermann)	7	w		-	-						-						
Holcus lanatus (Wolliges Honiggras)	7	h		-	-						-						
Holcus mollis (Weiches Honiggras)	7	h		-	-						-						
Hypericum maculatum (Geflecktes Johanniskraut)	7	w		-	-						-			3			
Hypericum perforatum (Echtes Johanniskraut)	7	z		-	-						-						
Juncus acutiflorus (Spitzblütige Binse)	7	z		-	-						-			3		3	
Juncus conglomeratus (Knäuel-Binse)	7	w		-	-						-			V			
Juncus effusus (Flutter-Binse)	7	z		-	-						-						
Lathyrus pratensis (Wiesen-Platterbse)	7	w		-	-						-						
Linaria vulgaris (Gewöhnliches Leinkraut)	7	w		-	-						-						
Lotus pedunculatus (Sumpf-Hornklee)	7	z		-	-						-						V
Luzula multiflora (Vielblütige Hainsimse)	7	w		-	-						-						V
Lysimachia vulgaris (Gewöhnlicher Gilbweiderich)	7	h		-	-						-						
Lythrum salicaria (Blut-Weiderich)	7	z		-	-						-						
Ranunculus acris (Scharfer Hahnenfuß)	7	w		-	-						-						
Ranunculus repens (Kriechender Hahnenfuß)	7	z		-	-						-						
Rumex acetosa (Großer Sauerampfer)	7	z		-	-						-						
Rumex obtusifolius (Stumpfbblätteriger Ampfer)	7	w		-	-						-						
Senecio jacobaea (Jakobs-Greiskraut)	7	w		-	-						-						
Stellaria graminea (Gras-Sternmiere)	7	z		-	-						-						
Viburnum opulus (Gewöhnlicher Schneeball)	7	w		-	-						-						
Vicia cracca (Vogel-Wicke)	7	w		-	-						-						
Vicia tetrasperma (Viersamige Wicke)	7	w		-	-						-						
<b>Anzahl Rote Liste Arten</b>														<b>4</b>	<b>5</b>		
<b>Anzahl Arten</b>														<b>37</b>			

MS: Mengensystem; M: Mengenangabe, W: Bewertung der Art (FFH-Monitoring), Vs: Vegetationsschicht, St: Status, PA: Autor Phänologie; Ph: Phänologie, Sz: Soziabilität, VS: Vitalitätssystem; V: Vitalität, G: Geschlecht, cf: unsichere Bestimmung, §: Schutz nach BNatSchG, HH: Rote Liste Hamburg, Nds: Rote Liste Niedersachsen, SH: Rote Liste Schleswig-Holstein, D: Rote Liste Deutschland

## Teilflächenbeschreibung

<b>Teilflächentyp</b>		<b>Teilflächen-Nr.</b>	2
<b>Biotoptyp</b>	Seggen- und binsenarme Feucht- oder Nasswiese nährstoffreicher Standorte (2000)	<b>Biotoptyp</b>	GFR
<b>- Zusatz</b>		<b>- gesetzl. Grundl.</b>	
<b>FFH-LRT</b>		<b>FFH-LRT</b>	
<b>Beschreibung</b>		<b>Entw.potential LRT</b>	
		<b>Hauptfläche</b>	
		<b>Flächenanteil</b>	30 %
		<b>FFH-Unters.Fläche</b>	Nein
		<b>Saatgutfläche</b>	Nein

## Erhebungsbogen

**B**

<b>Projekt</b>	Biotopkartierung Hamburg			<b>Interne Nr.</b>	106644
				<b>DK5   DK5-GK</b>	<b>6020</b>
				<b>DK5 - Name</b>	Vahrendorf
<b>Handlungsbedarf</b>	Nein			<b>Biotop-Nr.   alt</b>	<b>184</b>
<b>Bearbeitung</b>	BRA	<b>Kopie</b>	Nein	<b>Kartierung</b>	28.07.2016
<b>Räumliche Abbildung</b>	Fläche			<b>Fläche / Länge [m<sup>2</sup>/m]</b>	8211,1699
<b>Anzahl Abschnitte</b>	1			<b>Breite (lineare Abb.) [m]</b>	