

Erhebungsbogen

B

Projekt	Biotopkartierung Hamburg	Interne Nr.	15983
		DK5 DK5-GK	6020 6022
Handlungsbedarf	Nein	DK5 - Name	Vahrendorf
Bearbeitung	SCÖ	Biotop-Nr. alt	14 12
Räumliche Abbildung	Fläche	Kartierung	15.10.2007
Anzahl Abschnitte	1	Fläche / Länge [m²/m]	3781,2423
		Breite (lineare Abb.) [m]	

Gesetzlicher Schutz **_ kein gesetzl. Schutz kein gesetzlich geschütztes Biotop** **Schutz nur teilweise** **Nein**

Gesamtbewertung	5	Noch wertvoll, gut entwicklungsfähig
– Alter	5	Biotop mittleren Alters, 20 bis 50 Jahre
– Belastungsgrad	4	Flächenhaft deutliche Belastung ohne nachh. Schäden
– Ökolog. Funktion	5	Bedeutung in einem Biotopkomplex, für den lokalen Biotopverbund oder als Puffer
– Seltenheit	4	Verbr. Biotoptyp ohne biotoptypische Artenvielfalt, Ubiquisten

Bestandsbeschreibung

Kleiner junger Mischwald, der vermutlich aus Pionierwald hervorgegangen ist. Zusammengesetzt aus Birke, Kiefer, Salweide, Buche und stellenweise Fichte. Die Krautschicht ist entlang des Weges üppig mit spärlicher Blaubeere, Drahtschmiele und Wurmfarne. Im Talgrund mündet ein Rohr aus dem Autobahndamm (DN 1200), das Wasser versickert offenbar innerhalb des Biotops 12. Im Grabenbereich wächst sehr viel Rippenfarne, sowie Weiden und Faulbaum. Der Graben ist zur Zeit trocken und wird vermutlich mit Regenwasser der Autobahn gespeist.

Vorkommen an Biotoptypen

1	TF	Typ	HF	F.Anteil
2	BTYP	Biotoptyp		- gesetzl. Grundl.
3	Zusatz	Zusatz zum Biotoptypen		
4	LRT	Lebensraumtyp		
1	1		Ja	100 %
2	WJL	Laubwald-Jungbestand (2000)		
3	1	Stangenholz, Brusthöhendurchmesser 7 - <13 cm (1)		
1	2			0 %
2	FGV	Stark verlandeter, austrocknender Graben (2000)		

Räumliche Lage

Lagebeschreibung	Eissendorfer Forst	Hochwert (Y)	5921344
Nachbarnutzung/en	Wald, Autobahn	Naturraum	Marmstorfer Flottsandplatte (640.01)
Rechtswert (X)	561581	Gemarkung	Vahrendorf-Forst (712)
Bezirk	Harburg	Ramsargebiet	EG-Vogelschutzgeb.
Stadtteil (OT-Nr.)	Eißendorf (710)	Biosphärenreservat	
Digitaler Grünplan	<input type="checkbox"/> Hafengesamtgebiet	Nationalpark	
Ausgleichsflächen	<input type="checkbox"/> Biosphärenreservat		
NSG / ND / LSG	LSG Vahrendorf Forst (Haake), Heimfeld, Eissendorf und Marmstorf [HH-2039 / Anteil: 100%]		
FFH-GEBIET			
Wasserschutzgebiet			

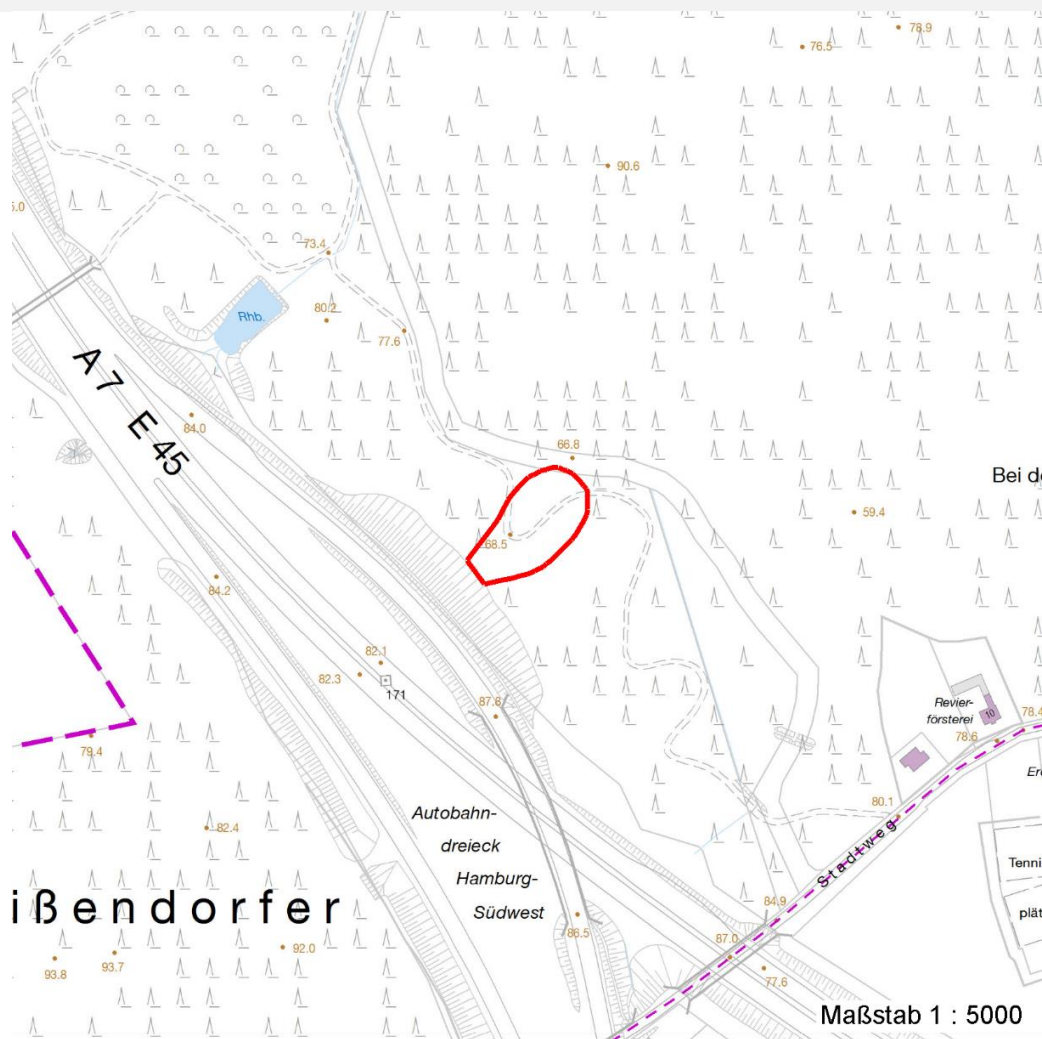
Erhebungsbogen

B

Projekt	Biotopkartierung Hamburg	Interne Nr.	15983
		DK5 DK5-GK	6020 6022
		DK5 - Name	Vahrendorf
Handlungsbedarf	Nein	Biotop-Nr. alt	14 12
Bearbeitung	SCÖ	Kartierung	15.10.2007
Räumliche Abbildung	Fläche	Fläche / Länge [m²/m]	3781,2423
Anzahl Abschnitte	1	Breite (lineare Abb.) [m]	

Räumliche Lage

Karte



Weitere Erhebungsbögen

Interne Nr.	Interne Nr. Zuordnung	DK5	Biotop-Nr.	Kartierung	Zuordnung	DK5 (GK)	Biotop-Nr. (alt)
15983	15978	6020	14	01.01.1991	K	6022	12
15983	15979	6020	14	23.08.2000	K	6022	12
15983	108205	6020	233	10.06.2016	N		

Zuordnung: N = nachfolgende Kartierung, K = weitere Kartierungen (zeitlich vorher oder nachher)

Foto

Interne Nr.	Index	Dateiname	Aufnahmerichtung
3891	0	6020_14_151007_1.JPG	

Weitere Angaben

Merkmal	Wert
---------	------

Auswertung

07.04.2020

Erhebungsbogen

B

Projekt	Biotopkartierung Hamburg	Interne Nr.	15983
		DK5 DK5-GK	6020 6022
Handlungsbedarf	Nein	DK5 - Name	Vahrendorf
Bearbeitung	SCÖ	Biotop-Nr. alt	14 12
Räumliche Abbildung	Fläche	Kartierung	15.10.2007
Anzahl Abschnitte	1	Fläche / Länge [m²/m]	3781,2423
		Breite (lineare Abb.) [m]	

Weitere Angaben

Merkmal	Wert
Gefährdung / Einflüsse	Autoabgase, Immissionen Eutrophierung Hoher Anteil nicht heimischer Pflanzen Nadelgehölzanteil zu hoch
Wertgesichtspunkte	Laubholz dominiert Vorkommen seltener Pflanzen
Ziele der Entwicklung	Sukzession
Maßnahmen	Graben zu einem naturnahen Rückhaltebereich ausbauen

Foto

Fotodatei	6020_14_151007_1.JPG	Fotodatei
Bildbeschreibung		Bildbeschreibung
Aufnahmerichtung		Aufnahmerichtung



Teilflächenbeschreibung

Teilflächentyp		Teilflächen-Nr.	1
Biotoptyp	Laubwald-Jungbestand (2000)	Biotoptyp	WJL
- Zusatz	Stangenholz, Brusthöhendurchmesser 7 - <13 cm (1)	- gesetzl. Grundl.	
FFH-LRT		FFH-LRT	
Beschreibung	Standort: junger Mischwald	Entw.potential LRT	
		Hauptfläche	Ja
		Flächenanteil	100 %
		FFH-Unters.Fläche	Nein
		Saatgutfläche	Nein

Erhebungsbogen

B

Projekt	Biotopkartierung Hamburg		Interne Nr.	15983
			DK5 DK5-GK	6020 6022
Handlungsbedarf	Nein		DK5 - Name	Vahrendorf
Bearbeitung	SCÖ	Kopie	Biotop-Nr. alt	14 12
Räumliche Abbildung	Fläche	Nein	Kartierung	15.10.2007
Anzahl Abschnitte	1		Fläche / Länge [m²/m]	3781,2423
			Breite (lineare Abb.) [m]	

Weitere Angaben

Merkmal	Wert
Boden	
Feuchte	6 - mäßig feucht und wechselfeucht
Stickstoffgehalt	5 - mäßig stickstoffarm
Standort, Relief	
Relief	Tälchen
Neigung - Gelände	N4 - stark geneigt (18-27 %)
Ausrichtung	V - Verschiedene
Belichtung	4 - schattig bis halbschattig
Luft	windberuhigt
Zusätze - Btyp	2 - schwaches bis mittleres Baumholz, Brusthöhendurchmesser 20 - 50 cm
Veg. - Deckg./Ant.	
Gesamt	100 %
Strauchschicht	90 %
1. Krautschicht	80 %
Veg. - Höhe	
Gesamt, durchschn.	4.00 m

Zeigerwerte der Pflanzenartenliste (Auswertung)

Standort	Belichtung	halbsonnig bis halbschattig	5,8
Boden	Feuchte	mäßig feucht und wechselfeucht	5,8
	Stickstoff (N)	mäßig stickstoffarm	4,5
	Reaktion	sauer	3,5
Vegetation	Mahdverträglichkeit	schnittempfindlich bis mäßig schnittverträglich	3,9
Zeigerwerte	Futterwert	sehr geringwertiges Futter	2,3
	Wechselfeuchteanzeiger		1
	Giftpflanzen		0
	Überschw.anzeiger		0

Pflanzenartenliste

Gruppe / Pflanzenart	MS	M	W	Vs	St	PA	Ph	Sz	VS	V	G	cf	Rote Liste					
													§	HH	ND	SH	D	
Tracheobionta (Gefäßpflanzen)																		
Acer pseudoplatanus (Berg-Ahorn)	7	w		S														
Athyrium filix-femina (Gewöhnlicher Frauenfarn)	7	w		K1														
Betula pendula (Hänge-Birke)	7	h		S														
Blechnum spicant (Rippenfarn)	7	z		K1											1		3	
Deschampsia flexuosa (Draht-Schmiele)	7	h		K1														
Dryopteris carthusiana agg. (Artengruppe Dorniger Wurmfarne)	7	w		K1														
Fagus sylvatica (Rotbuche)	7	w		K1														
Fagus sylvatica (Rotbuche)	7	z		S														
Frangula alnus (Faulbaum)	7	z		S														
Glechoma hederacea (Gundermann)	7	z		K1														
Impatiens parviflora (Kleinblütiges Springkraut)	7	z		K1														
Picea abies (Gemeine Fichte)	7	w		K1														

Erhebungsbogen

B

Projekt	Biotopkartierung Hamburg		Interne Nr.	15983	
			DK5 DK5-GK	6020	6022
Handlungsbedarf	Nein		DK5 - Name	Vahrendorf	
Bearbeitung	SCÖ	Kopie	Biotop-Nr. alt	14	12
Räumliche Abbildung	Fläche	Nein	Kartierung	15.10.2007	
Anzahl Abschnitte	1		Fläche / Länge [m²/m]	3781,2423	
			Breite (lineare Abb.) [m]		

Pflanzenartenliste

Gruppe / Pflanzenart	MS	M	W	Vs	St	PA	Ph	Sz	VS	V	G	cf	§	Rote Liste			
														HH	ND	SH	D
Prunella vulgaris (Kleine Braunelle)	7	z		K1													
Quercus petraea (Trauben-Eiche)	7	z		S													
Rubus idaeus (Himbeere)	7	z		K1													
Salix caprea (Sal-Weide)	7	z		S													
Salix spec. (Weide)	7	w		S													
Sorbus aucuparia (Eberesche)	7	w		K1													
Sorbus aucuparia (Eberesche)	7	z		S													
Urtica dioica (Große Brennnessel)	7	w		K1													
Vaccinium myrtillus (Gewöhnliche Heidelbeere)	7	z		K1													
Veronica officinalis (Wald-Ehrenpreis)	7	w		K1													
Anzahl Rote Liste Arten														1	1		
Anzahl Arten														20			

MS: Mengensystem; M: Mengenangabe, W: Bewertung der Art (FFH-Monitoring), Vs: Vegetationsschicht, St: Status, PA: Autor Phänologie; Ph: Phänologie, Sz: Soziabilität, VS: Vitalitätssystem; V: Vitalität, G: Geschlecht, cf: unsichere Bestimmung, §: Schutz nach BNatSchG, HH: Rote Liste Hamburg, Nds: Rote Liste Niedersachsen, SH: Rote Liste Schleswig-Holstein, D: Rote Liste Deutschland

Teilflächenbeschreibung

Teilflächentyp		Teilflächen-Nr.	2
Biotoptyp	Stark verlandeter, austrocknender Graben (2000)	Biotoptyp	FGV
- Zusatz		- gesetzl. Grundl.	
FFH-LRT		FFH-LRT	
Beschreibung		Entw.potential LRT	
		Hauptfläche	
		Flächenanteil	0 %
		FFH-Unters.Fläche	Nein
		Saatgutfläche	Nein