

Erhebungsbogen

B

Projekt	Biotopkartierung Hamburg	Interne Nr.	15825
		DK5 DK5-GK	6018 6020
Handlungsbedarf	Nein	DK5 - Name	Im Stuck
Bearbeitung	TUC	Biotop-Nr. alt	89 31
Räumliche Abbildung	Linie	Kartierung	24.09.2007
Anzahl Abschnitte	4	Fläche / Länge [m²/m]	785,396
		Breite (lineare Abb.) [m]	

Gesetzlicher Schutz § 14 (2) 2.2 Knicks **Schutz nur teilweise** Ja

Gesamtbewertung	6 Wertvoll
– Alter	6 Biotop mittleren Alters, 50 bis 100 Jahre
– Belastungsgrad	6 Flächenhaft geringe oder örtlich stärkere oder Vorbelastung mit deutlichem Einfluß
– Ökolog. Funktion	7 Sehr hohe Bedeutung in einem Biotopkomplex, für den lokalen Biotopverbund oder als Puffer
– Seltenheit	6 Seltener Biotoptyp, ohne seltene oder bedrohte Pflges., ungesättigtes Artenspektrum, reliktsische RL-Arten

Bestandsbeschreibung

Knickreststücke beiderseits der Bremer Straße
 Die einzelne Teilstücke sind unterschiedlich ausgeprägt. Teilweise ist nur noch eine Baumschicht aus alten Bergahornen vorhanden. Teilweise ist vor allem Strauchschicht entwickelt und dazwischen wachsen einzelne jüngere Eichen und Bergahorne als Überhälter. Der Abschnitt 13.4 hat eine gut entwickelte Strauchschicht und alte Eichen als Überhälter. Die Strauchschicht setzt sich aus Hasel, Schwarzem Holunder, Hainbuche und Feldahorn zusammen. Die Krautschicht besteht überwiegend aus Brennnesseln und Giersch.

Vorkommen an Biotoptypen

1	TF	Typ	HF	F.Anteil
2	BTYP	Biotoptyp		- gesetzl. Grundl.
3	Zusatz	Zusatz zum Biotoptypen		
4	LRT	Lebensraumtyp		
1	1		Ja	60 %
2	HWB	Durchgewachsener Knick (2000)		
1	2			40 %
2	HWM	Strauch-Baum-Knick (2000)		

Räumliche Lage

Lagebeschreibung	im nördlichen Teil der Bremer Straße		
Nachbarnutzung/en	Straße und landwirtschaftliche Nutzfläche		
Rechtswert (X)	561930	Hochwert (Y)	5919600
Bezirk	Harburg	Naturraum	Marmstorfer Flottsandplatte (640.01)
Stadtteil (OT-Nr.)	Marmstorf (709)	Gemarkung	Marmstorf (721)
Digitaler Grünplan	<input type="checkbox"/> Hafengesamtgebiet	<input type="checkbox"/> Ramsargebiet	<input type="checkbox"/> EG-Vogelschutzgeb.
Ausgleichsflächen	<input type="checkbox"/> Biosphärenreservat	<input type="checkbox"/> Nationalpark	<input type="checkbox"/>
NSG / ND / LSG	LSG Marmstorfer Flottsandplatte [HH-2021 / Anteil: 51%], LSG Vahrendorf Forst (Haake), Heimfeld, Eissendorf und Marmstorf [HH-2039 / Anteil: 41%]		
FFH-GEBIET			
Wasserschutzgebiet			

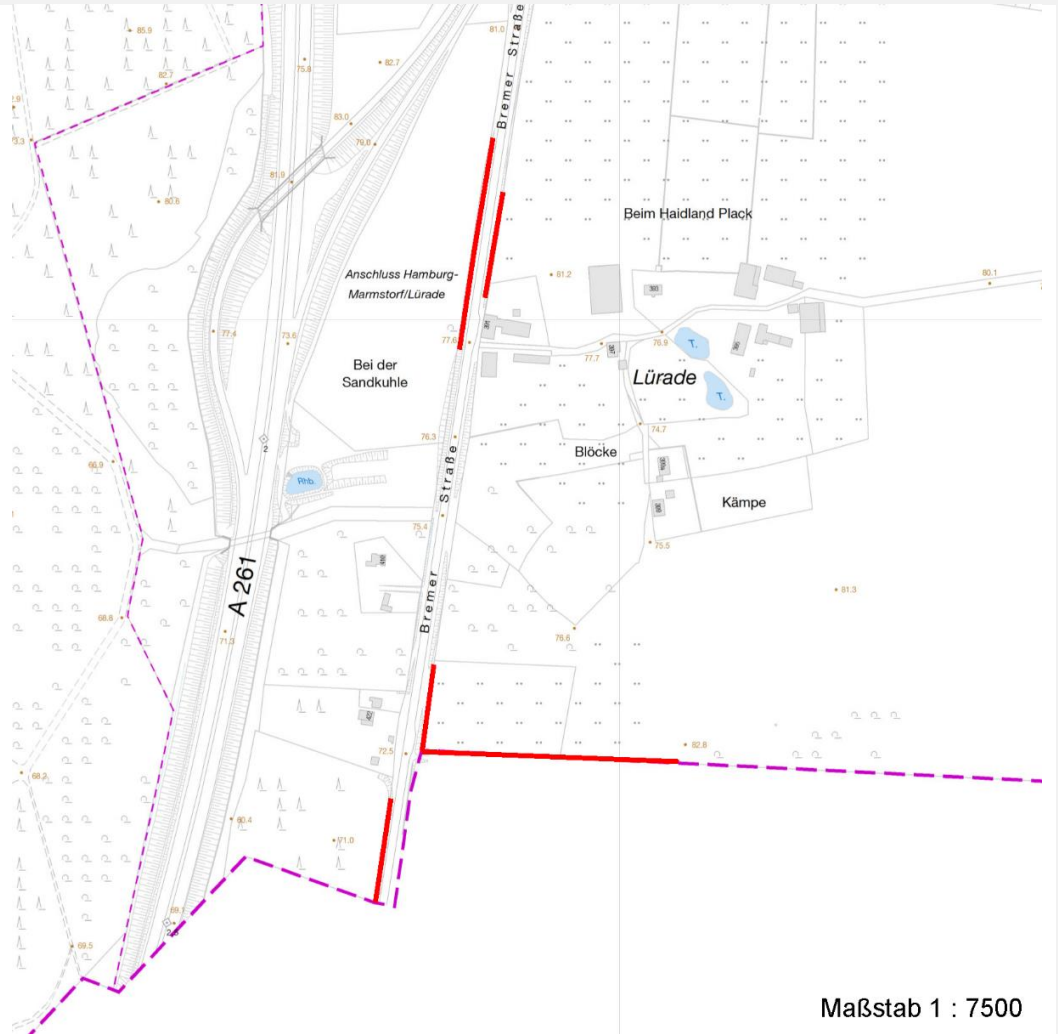
Erhebungsbogen

B

Projekt	Biotopkartierung Hamburg	Interne Nr.	15825	
		DK5 DK5-GK	6018	6020
		DK5 - Name	Im Stuck	
Handlungsbedarf	Nein	Biotop-Nr. alt	89	31
Bearbeitung	TUC	Kartierung	24.09.2007	
Räumliche Abbildung	Linie	Fläche / Länge [m²/m]	785,396	
Anzahl Abschnitte	4	Breite (lineare Abb.) [m]		

Räumliche Lage

Karte



Weitere Erhebungsbögen

Interne Nr.	Interne Nr. Zuordnung	DK5	Biotop-Nr.	Kartierung	Zuordnung	DK5 (GK)	Biotop-Nr. (alt)
15825	15827	6018	90	23.06.1999	>	6220	4

Zuordnung: N = nachfolgende Kartierung, K = weitere Kartierungen (zeitlich vorher oder nachher)

Foto

Interne Nr.	Index	Dateiname	Aufnahmerichtung
5134	0	6018_89_240907_1.JPG	

Weitere Angaben

Merkmal	Wert
Auswertung	
Gefährdung / Einflüsse	Beseitigung der Knicks
Wertgesichtspunkte	Bedeutung für das Landschaftsbild

Erhebungsbogen

B

Projekt	Biotopkartierung Hamburg	Interne Nr.	15825	
		DK5 DK5-GK	6018	6020
Handlungsbedarf	Nein	DK5 - Name	Im Stuck	
Bearbeitung	TUC	Biotop-Nr. alt	89	31
Räumliche Abbildung	Linie	Kartierung	24.09.2007	
Anzahl Abschnitte	4	Fläche / Länge [m²/m]	785,396	
		Breite (lineare Abb.) [m]		

Weitere Angaben

Merkmal	Wert
	Wertvoller Altbaumbestand
	Dominanz von Laubgehölzen
Bedeutung für Tiergruppe	Vögel
Ziele der Entwicklung	Erhalt
Maßnahmen	Knickpflege

Foto

Fotodatei 6018_89_240907_1.JPG

Bildbeschreibung

Aufnahmerichtung

Fotodatei

Bildbeschreibung

Aufnahmerichtung



Teilflächenbeschreibung

Teilflächentyp		Teilflächen-Nr.	1
Biotoptyp	Durchgewachsener Knick (2000)	Biotoptyp	HWB
- Zusatz		- gesetzl. Grundl.	
FFH-LRT		FFH-LRT	
Beschreibung		Entw.potential LRT	
		Hauptfläche	Ja
		Flächenanteil	60 %
		FFH-Unters.Fläche	Nein
		Saatgutfläche	Nein

Erhebungsbogen

B

Projekt	Biotopkartierung Hamburg	Interne Nr.	15825	
		DK5 DK5-GK	6018	6020
Handlungsbedarf	Nein	DK5 - Name	Im Stuck	
Bearbeitung	TUC	Biotop-Nr. alt	89	31
Räumliche Abbildung	Linie	Kartierung	24.09.2007	
Anzahl Abschnitte	4	Fläche / Länge [m²/m]	785,396	
		Breite (lineare Abb.) [m]		

Weitere Angaben

Merkmal	Wert
Boden	
Feuchte	5 - frisch und mäßig frisch
Stickstoffgehalt	6 - mäßig stickstoffarm bis stickstoffreich
Standort, Relief	
Relief	Böschung, Wall
Belichtung	6 - halbsonnig bis halbschattig
Veg. - Deckg./Ant.	
Gesamt	100 %
1. Baumschicht	60 %
Strauchschicht	70 %
1. Krautschicht	50 %

Zeigerwerte der Pflanzenartenliste (Auswertung)

Standort	Belichtung	halbschattig	4,5
Boden	Feuchte	mäßig feucht und wechselfeucht	5,6
	Stickstoff (N)	stickstoffreich	7,3
	Reaktion	neutral	7
Vegetation	Mahdverträglichkeit	schnittempfindlich bis mäßig schnittverträglich	4
Zeigerwerte	Futterwert	fast wertloses Futter	1,5
	Wechselfeuchteanzeiger		1
	Giftpflanzen		0
	Überschw.anzeiger		0

Pflanzenartenliste

Gruppe / Pflanzenart	MS	M	W	Vs	St	PA	Ph	Sz	VS	V	G	cf	§	Rote Liste			
														HH	ND	SH	D
Tracheobionta (Gefäßpflanzen)																	
Acer platanoides (Spitz-Ahorn)	7	h		S													
Acer pseudoplatanus (Berg-Ahorn)	7	h		B1													
Acer pseudoplatanus (Berg-Ahorn)	7	h		S													
Aegopodium podagraria (Giersch)	7	z		K1													
Anthriscus sylvestris (Wiesen-Kerbel)	7	w		K1													
Artemisia vulgaris (Gewöhnlicher Beifuß)	7	w		K1													
Carpinus betulus (Hainbuche)	7	w		B1													
Corylus avellana (Haselnuss)	7	w		S													
Crataegus monogyna (Eingrifflicher Weißdorn)	7	w		S													
Dryopteris filix-mas (Gewöhnlicher Wurmfarne)	7	w		K1													
Fraxinus excelsior (Gewöhnliche Esche)	7	w		S													
Impatiens parviflora (Kleinblütiges Springkraut)	7	h		K1													
Lonicera periclymenum (Wald-Geißblatt)	7	w		S													
Quercus robur (Stiel-Eiche)	7	z		B1													
Rubus fruticosus agg. (Artengruppe Echte Brombeere)	7	w		S													
Sambucus nigra (Schwarzer Holunder)	7	w		S													
Ulmus minor (Feld-Ulme)	7	z		S									3	3			
Urtica dioica (Große Brennnessel)	7	h		K1													

Erhebungsbogen

B

Projekt	Biotopkartierung Hamburg	Interne Nr.	15825
		DK5 DK5-GK	6018 6020
Handlungsbedarf	Nein	DK5 - Name	Im Stuck
Bearbeitung	TUC	Biotop-Nr. alt	89 31
Räumliche Abbildung	Linie	Kartierung	24.09.2007
Anzahl Abschnitte	4	Fläche / Länge [m²/m]	785,396
		Breite (lineare Abb.) [m]	

Pflanzenartenliste

Gruppe / Pflanzenart	MS	M	W	Vs	St	PA	Ph	Sz	VS	V	G	cf	§	Rote Liste			
														HH	ND	SH	D
Anzahl Rote Liste Arten														1	1		
Anzahl Arten														17			

MS: Mengensystem; M: Mengenangabe, W: Bewertung der Art (FFH-Monitoring), Vs: Vegetationsschicht, St: Status, PA: Autor Phänologie; Ph: Phänologie, Sz: Soziabilität, VS: Vitalitätssystem; V: Vitalität, G: Geschlecht, cf: unsichere Bestimmung, §: Schutz nach BNatSchG, HH: Rote Liste Hamburg, Nds: Rote Liste Niedersachsen, SH: Rote Liste Schleswig-Holstein, D: Rote Liste Deutschland

Teilflächenbeschreibung

Teilflächentyp		Teilflächen-Nr.	2
Biotoptyp	Strauch-Baum-Knick (2000)	Biotoptyp	HWM
- Zusatz		- gesetzl. Grundl.	
FFH-LRT		FFH-LRT	
Beschreibung		Entw.potential LRT	
		Hauptfläche	
		Flächenanteil	40 %
		FFH-Unters.Fläche	Nein
		Saatgutfläche	Nein