

Erhebungsbogen

B

Projekt	Biotopkartierung Hamburg	Interne Nr.	15809
		DK5 DK5-GK	6018 6020
Handlungsbedarf	Nein	DK5 - Name	Im Stuck
Bearbeitung	SCÖ	Biotop-Nr. alt	36 37
Räumliche Abbildung	Fläche	Kartierung	05.10.2007
Anzahl Abschnitte	1	Fläche / Länge [m²/m]	2561,1534
		Breite (lineare Abb.) [m]	

Gesetzlicher Schutz **_ kein gesetzl. Schutz kein gesetzlich geschütztes Biotop** **Schutz nur teilweise** **Nein**

Gesamtbewertung	5	Noch wertvoll, gut entwicklungsfähig
– Alter	7	Biotop hohen Alters, 100 bis 200 Jahre
– Belastungsgrad	3	Flächenhafte starke Belastung
– Ökolog. Funktion	6	Hohe Bedeutung in einem Biotopkomplex, für den lokalen Biotopverbund oder als Puffer
– Seltenheit	5	Seltener Biotoptyp, floristisch stark verarmt, ohne seltener Pflges. od. verbr. artenreicher Biotoptyp

Bestandsbeschreibung

Stark mit Fichten unterpflanzter ehemaliger Buchenwald. mit Baumschicht aus 0,5 - 0,6 m starken Buchen und einer sehr dichten Strauchschicht aus Fichten (Stammdurchm. 5 cm). Keine Krautschicht.
 Sehr negative Entwicklung. In wenigen Jahren vom Hallen-Buchenwald (1999) zum Fichtenforst umgebaut.

Vorkommen an Biotoptypen

1	TF	Typ	HF	F.Anteil
2	BTYP	Biotoptyp		- gesetzl. Grundl.
3	Zusatz	Zusatz zum Biotoptypen		
4	LRT	Lebensraumtyp		
1	1		Ja	100 %
2	WY	Sonstiger Mischwald, naturfern (2000)		
3	3	starkes Baumholz, Brusthöhdurchmesser 50 - < 70 cm (3)		

Räumliche Lage

Lagebeschreibung	westlich an die Autobahnböschung angrenzend		
Nachbarnutzung/en	Wald, Autobahnböschung		
Rechtswert (X)	561550	Hochwert (Y)	5919720
Bezirk	Harburg	Naturraum	Marmstorfer Flottsandplatte (640.01)
Stadtteil (OT-Nr.)	Marmstorf (709)	Gemarkung	Marmstorf (721)
Digitaler Grünplan	<input type="checkbox"/> Hafengesamtgebiet	<input type="checkbox"/> Ramsargebiet	<input type="checkbox"/> EG-Vogelschutzgeb.
Ausgleichsflächen	<input type="checkbox"/> Biosphärenreservat	<input type="checkbox"/> Nationalpark	<input type="checkbox"/>
NSG / ND / LSG	LSG Vahrendorf Forst (Haake), Heimfeld, Eissendorf und Marmstorf [HH-2039 / Anteil: 100%]		
FFH-GEBIET			
Wasserschutzgebiet			

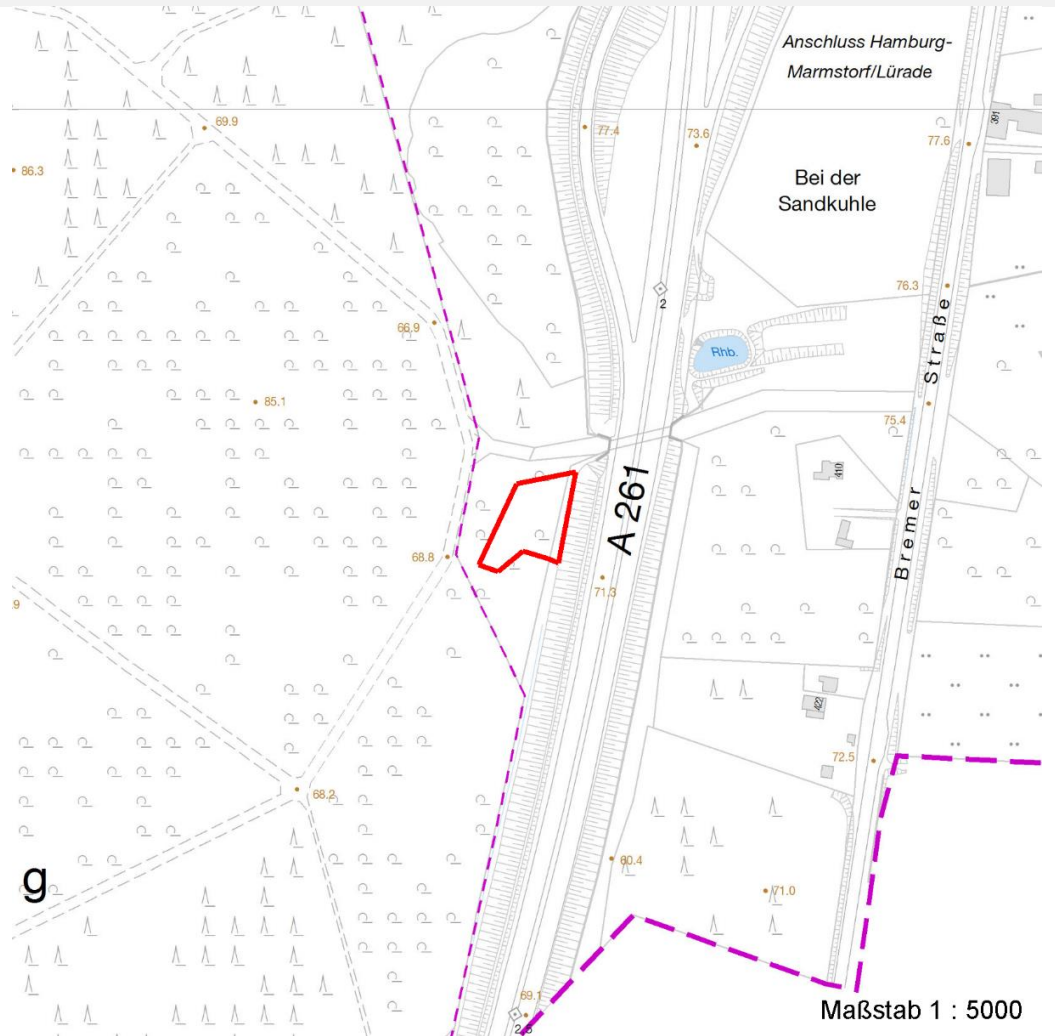
Erhebungsbogen

B

Projekt	Biotopkartierung Hamburg	Interne Nr.	15809
		DK5 DK5-GK	6018 6020
		DK5 - Name	Im Stuck
Handlungsbedarf	Nein	Biotop-Nr. alt	36 37
Bearbeitung	SCÖ	Kartierung	05.10.2007
Räumliche Abbildung	Fläche	Fläche / Länge [m²/m]	2561,1534
Anzahl Abschnitte	1	Breite (lineare Abb.) [m]	

Räumliche Lage

Karte



Weitere Erhebungsbögen

Interne Nr.	Interne Nr. Zuordnung	DK5	Biotop-Nr.	Kartierung	Zuordnung	DK5 (GK)	Biotop-Nr. (alt)
15809	106631	6018	114	27.07.2016	N		
15809	15732	6018	4	16.06.1999	<	6020	4

Zuordnung: N = nachfolgende Kartierung, K = weitere Kartierungen (zeitlich vorher oder nachher)

Foto

Interne Nr.	Index	Dateiname	Aufnahmerichtung
1661	0	6018_36_051007_1.JPG	

Weitere Angaben

Merkmal	Wert
Auswertung Gefährdung / Einflüsse	Hoher Anteil nicht heimischer Pflanzen

Erhebungsbogen

B

Projekt	Biotopkartierung Hamburg	Interne Nr.	15809	
		DK5 DK5-GK	6018	6020
Handlungsbedarf	Nein	DK5 - Name	Im Stuck	
Bearbeitung	SCÖ	Biotop-Nr. alt	36	37
Räumliche Abbildung	Fläche	Kartierung	05.10.2007	
Anzahl Abschnitte	1	Fläche / Länge [m²/m]	2561,1534	
		Breite (lineare Abb.) [m]		

Weitere Angaben

Merkmal	Wert
Wertgesichtspunkte	sehr negative Entwicklungstendenz
Ziele der Entwicklung	alter Buchenbestand
Maßnahmen	Entwicklung zu Buchenwald Beseitigung von Zierpflanzen - 1.8

Foto

Fotodatei	6018_36_051007_1.JPG	Fotodatei
Bildbeschreibung		Bildbeschreibung
Aufnahmerichtung		Aufnahmerichtung



Teilflächenbeschreibung

Teilflächentyp		Teilflächen-Nr.	1
Biotoptyp	Sonstiger Mischwald, naturfern (2000)	Biotoptyp	WY
- Zusatz	starkes Baumholz, Brusthöhendurchmesser 50 - < 70 cm (3)	- gesetzl. Grundl.	
FFH-LRT		FFH-LRT	
Beschreibung	Standort: ehemaliger Buchenwald mit Fichten unterpflanzt	Entw.potential LRT	
		Hauptfläche	Ja
		Flächenanteil	100 %
		FFH-Unters.Fläche	Nein
		Saatgutfläche	Nein

Erhebungsbogen

B

Projekt	Biotopkartierung Hamburg		Interne Nr.	15809
			DK5 DK5-GK	6018 6020
Handlungsbedarf	Nein		DK5 - Name	Im Stuck
Bearbeitung	SCÖ	Kopie	Nein	Biotop-Nr. alt 36 37
Räumliche Abbildung	Fläche		Kartierung	05.10.2007
Anzahl Abschnitte	1		Fläche / Länge [m²/m]	2561,1534
			Breite (lineare Abb.) [m]	

Weitere Angaben

Merkmal	Wert
Boden	
Feuchte	5 - frisch und mäßig frisch
Stickstoffgehalt	5 - mäßig stickstoffarm
Standort, Relief	
Relief	eben
Belichtung	3 - schattig
Zusätze - Btyp	1 - Stangenholz, Brusthöhendurchmesser 7 - 20 cm
Veg. - Deckg./Ant.	
Gesamt	100 %
1. Baumschicht	80 %
Strauchschicht	60 %
Veg. - Höhe	
Gesamt, durchschn.	20.00 m

Zeigerwerte der Pflanzenartenliste (Auswertung)

Standort	Belichtung	schattig bis halbschattig	4
Boden	Feuchte	frisch und mäßig frisch	5
	Stickstoff (N)		
	Reaktion		
Vegetation	Mahdverträglichkeit		
Zeigerwerte	Futterwert		
	Wechselfeuchteanzeiger		0
	Giftpflanzen		0
	Überschw.anzeiger		0

Pflanzenartenliste

Gruppe / Pflanzenart	MS	M	W	Vs	St	PA	Ph	Sz	VS	V	G	cf	§	Rote Liste			
														HH	ND	SH	D
Tracheobionta (Gefäßpflanzen)																	
Fagus sylvatica (Rotbuche)	7	d		B1													
Picea abies (Gemeine Fichte)	7	d		S													
Anzahl Rote Liste Arten																	
Anzahl Arten 2																	

MS: Mengensystem; M: Mengenangabe, W: Bewertung der Art (FFH-Monitoring), Vs: Vegetationsschicht, St: Status, PA: Autor Phänologie; Ph: Phänologie, Sz: Soziabilität, VS: Vitalitätssystem; V: Vitalität, G: Geschlecht, cf: unsichere Bestimmung, §: Schutz nach BNatSchG, HH: Rote Liste Hamburg, Nds: Rote Liste Niedersachsen, SH: Rote Liste Schleswig-Holstein, D: Rote Liste Deutschland