

Erhebungsbogen

B

Projekt	Biotopkartierung Hamburg	Interne Nr.	15781
		DK5 DK5-GK	6018 6020
Handlungsbedarf	Nein	DK5 - Name	Im Stuck
Bearbeitung	SCÖ	Biotop-Nr. alt	32 33
Räumliche Abbildung	Fläche	Kartierung	24.09.2007
Anzahl Abschnitte	1	Fläche / Länge [m²/m]	6017,5165
		Breite (lineare Abb.) [m]	

Gesetzlicher Schutz **_ kein gesetzl. Schutz kein gesetzlich geschütztes Biotop** **Schutz nur teilweise** **Nein**

Gesamtbewertung	6 Wertvoll
– Alter	8 Biotop hohen Alters, 200 bis 500 Jahre
– Belastungsgrad	6 Flächenhaft geringe oder örtlich stärkere oder Vorbelastung mit deutlichem Einfluß
– Ökolog. Funktion	6 Hohe Bedeutung in einem Biotopkomplex, für den lokalen Biotopverbund oder als Puffer
– Seltenheit	5 Seltener Biotoptyp, floristisch stark verarmt, ohne seltener Pflges. od. verbr. artenreicher Biotoptyp

Bestandsbeschreibung

"Junger" bodensaure Buchenwald (bzw. aus Mischwald durch Durchforstung entwickelter Buchenwald), aus meist dichten alten Rot-Buchen und einzelnen Trauben-Eichen, durchschnittlicher Stammdurchmesser von ca. 0,5 m. Selten finden sich eingestreute Fichten, v. a. in der Südwest-Ecke. die ehemals vorhandenen Kiefern sind entfernt worden bzw. abgestorben. Krautschicht meist sehr lückig, v. a. aus Springkraut, zuweilen mit üppigem Adlerfarn. Im Süden am Wegrand auch Blaubeere.

Vorkommen an Biotoptypen

1	TF	Typ	HF	F.Anteil
2	BTYP	Biotoptyp		- gesetzl. Grundl.
3	Zusatz	Zusatz zum Biotoptypen		
4	LRT	Lebensraumtyp		
1	1		Ja	100 %
2	WMS	Buchenwald basenarmer Standorte (2000)		
3	3	starkes Baumholz, Brusthöhdurchmesser 50 - < 70 cm (3)		
4	9110	Hainsimsen-Buchenwald (Luzulo-Fagetum)		

Räumliche Lage

Lagebeschreibung	im Süden des auf der DG 6020 liegenden Teils des Staatsforsts Hamburg		
Nachbarnutzung/en	Wald, Weg		
Rechtswert (X)	560459	Hochwert (Y)	5918905
Bezirk	Harburg	Naturraum	Marmstorfer Flottsandplatte (640.01)
Stadtteil (OT-Nr.)	Eißendorf (710)	Gemarkung	Vahrendorf-Forst (712)
Digitaler Grünplan	<input type="checkbox"/> Hafengesamtgebiet	<input type="checkbox"/> Ramsargebiet	<input type="checkbox"/> EG-Vogelschutzgeb.
Ausgleichsflächen	<input type="checkbox"/> Biosphärenreservat	<input type="checkbox"/> Nationalpark	<input type="checkbox"/>
NSG / ND / LSG	LSG Vahrendorf Forst (Haake), Heimfeld, Eißendorf und Marmstorf [HH-2039 / Anteil: 100%]		
FFH-GEBIET			
Wasserschutzgebiet			

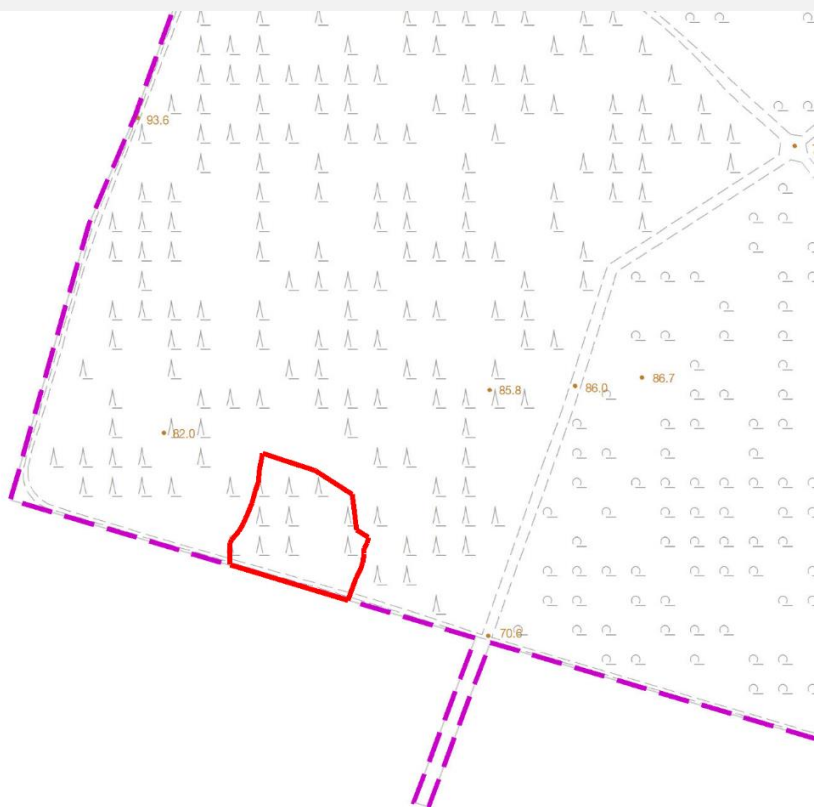
Erhebungsbogen

B

Projekt	Biotopkartierung Hamburg	Interne Nr.	15781
		DK5 DK5-GK	6018 6020
		DK5 - Name	Im Stuck
Handlungsbedarf	Nein	Biotop-Nr. alt	32 33
Bearbeitung	SCÖ	Kartierung	24.09.2007
Räumliche Abbildung	Fläche	Fläche / Länge [m²/m]	6017,5165
Anzahl Abschnitte	1	Breite (lineare Abb.) [m]	

Räumliche Lage

Karte



Maßstab 1 : 5000

Weitere Erhebungsbögen

Interne Nr.	Interne Nr. Zuordnung	DK5	Biotop-Nr.	Kartierung	Zuordnung	DK5 (GK)	Biotop-Nr. (alt)
15781	108027	6018	147	10.05.2016	N		
15781	15711	6018	20	16.06.1999	<	6020	20

Zuordnung: N = nachfolgende Kartierung, K = weitere Kartierungen (zeitlich vorher oder nachher)

Foto

Interne Nr.	Index	Dateiname	Aufnahmerichtung
1220	0	6018_32_240907_1.JPG	

Weitere Angaben

Merkmal	Wert
Auswertung	
Gefährdung / Einflüsse	Naturverjüngung mit Nadelbäumen

Erhebungsbogen

B

Projekt	Biotopkartierung Hamburg	Interne Nr.	15781	
		DK5 DK5-GK	6018	6020
Handlungsbedarf	Nein	DK5 - Name	Im Stuck	
Bearbeitung	SCÖ	Biotop-Nr. alt	32	33
Räumliche Abbildung	Fläche	Kartierung	24.09.2007	
Anzahl Abschnitte	1	Fläche / Länge [m²/m]	6017,5165	
		Breite (lineare Abb.) [m]		

Weitere Angaben

Merkmal	Wert
Wertgesichtspunkte	Ökologisch positive Entwicklungstendenz
zoologisch bedeutsame Strukturen	Totholz
Bedeutung für Tiergruppe	Waldvögel
Ziele der Entwicklung	Erhaltung
Maßnahmen	Beibehaltung der derzeitigen Bewirtschaftung

Foto

Fotodatei 6018_32_240907_1.JPG

Bildbeschreibung

Aufnahmerichtung

Fotodatei

Bildbeschreibung

Aufnahmerichtung



Teilflächenbeschreibung

Teilflächentyp		Teilflächen-Nr.	1
Biotoptyp	Buchenwald basenarmer Standorte (2000)	Biotoptyp	WMS
- Zusatz	starkes Baumholz, Bruthöhendurchmesser 50 - < 70 cm (3)	- gesetzl. Grundl.	
FFH-LRT	Hainsimsen-Buchenwald (Luzulo-Fagetum)	FFH-LRT	9110
Beschreibung	Standort: Buchenwald auf ehemaligem Mischwaldstandort	Entw.potential LRT	
		Hauptfläche	Ja
		Flächenanteil	100 %
		FFH-Unters.Fläche	Nein
		Saatgutfläche	Nein

Erhebungsbogen

B

Projekt	Biotopkartierung Hamburg	Interne Nr.	15781	
		DK5 DK5-GK	6018	6020
Handlungsbedarf	Nein	DK5 - Name	Im Stuck	
Bearbeitung	SCÖ	Biotop-Nr. alt	32	33
Räumliche Abbildung	Fläche	Kartierung	24.09.2007	
Anzahl Abschnitte	1	Fläche / Länge [m²/m]	6017,5165	
		Breite (lineare Abb.) [m]		

Weitere Angaben

Merkmal	Wert
Boden	
Feuchte	5 - frisch und mäßig frisch
Stickstoffgehalt	6 - mäßig stickstoffarm bis stickstoffreich
Standort, Relief	
Relief	in sich starke Geländebewegung
Neigung - Gelände	N3 - mittel geneigt (9-18 %)
Ausrichtung	V - Verschiedene
Belichtung	4 - schattig bis halbschattig
Luft	keine Besonderheiten
Veg. - Deckg./Ant.	
Gesamt	80 %
1. Baumschicht	80 %
1. Krautschicht	30 %
Veg. - Höhe	
Gesamt, durchschn.	18.00 m

FFH-Bewertungen (HH)

Lebensraumtyp / Parameter	Wertstufe A	Wertstufe B	Wertstufe C	Wert / Begründung	Z
9110 (HH) Hainsimsen-Buchenwald (Luzulo-Fagetum)					C
Habitatstrukturen					C
Beeinträchtigungen					C
Arteninventar					C

FFH-Bewertungen (BFN)

1	Lebensraumtyp			
3	Arteninventar, Gesamtbewertung, 1..n - Parameter mit Kriterien A/B/C			
4	Habitatstruktur, Gesamtbewertung, 1..n - Parameter mit Kriterien A/B/C			
5	Beeinträchtigungen, Gesamtbewertung, 1..n - Parameter mit Kriterien A/B/C			
	Zustandsbewertung: AZ – Vorgabewert, Z – von AZ abweichend festgelegte Zustandsbewertung	Wert	AZ	Z
1	9110 (BFN) Hainsimsen-Buchenwald (Luzulo-Fagetum)		C	
3	Arteninventar		C	
4	Habitatstrukturen		C	
5	Beeinträchtigungen		C	

Zeigerwerte der Pflanzenartenliste (Auswertung)

Standort	Belichtung	schattig bis halbschattig	3,6
Boden	Feuchte	frisch und mäßig frisch	5,1
	Stickstoff (N)	mäßig stickstoffarm bis stickstoffreich	5,8
	Reaktion	mäßig sauer bis sauer	4,5
Vegetation	Mahdverträglichkeit	schnittempfindlich (nur Herbstschnitt vertragend)	3,2
Zeigerwerte	Futterwert	wertloses Futter	0,3
	Wechselfeuchteanzeiger		1
	Giftpflanzen		1
	Überschw.anzeiger		0

Erhebungsbogen

B

Projekt	Biotopkartierung Hamburg		Interne Nr.	15781	
			DK5 DK5-GK	6018	6020
Handlungsbedarf	Nein		DK5 - Name	Im Stuck	
Bearbeitung	SCÖ	Kopie	Biotop-Nr. alt	32	33
Räumliche Abbildung	Fläche	Nein	Kartierung	24.09.2007	
Anzahl Abschnitte	1		Fläche / Länge [m²/m]	6017,5165	
			Breite (lineare Abb.) [m]		

Pflanzenartenliste

Gruppe / Pflanzenart	MS	M	W	Vs	St	PA	Ph	Sz	VS	V	G	cf	§	Rote Liste			
														HH	ND	SH	D
Tracheobionta (Gefäßpflanzen)																	
Deschampsia flexuosa (Draht-Schmiele)	7	w		K1													
Dryopteris carthusiana agg. (Artengruppe Dorniger Wurmfarne)	7	w		K1													
Fagus sylvatica (Rotbuche)	7	d		B1													
Fagus sylvatica (Rotbuche)	7	w		K1													
Geum urbanum (Echte Nelkenwurz)	7	w		K1													
Impatiens parviflora (Kleinblütiges Springkraut)	7	h		K1													
Milium effusum (Wald-Flattergras)	7	w		K1													
Oxalis acetosella (Wald-Sauerklee)	7	w		K1													
Picea abies (Gemeine Fichte)	7	w		B1													
Picea abies (Gemeine Fichte)	7	w		K1													
Pteridium aquilinum (Adlerfarn)	7	z		K1													
Quercus petraea (Trauben-Eiche)	7	w		B1													
Rubus idaeus (Himbeere)	7	w		S													
Urtica dioica (Große Brennnessel)	7	z		K1													
Vaccinium myrtillus (Gewöhnliche Heidelbeere)	7	w		K1													
Anzahl Rote Liste Arten																	
Anzahl Arten														13			

MS: Mengensystem; M: Mengenangabe, W: Bewertung der Art (FFH-Monitoring), Vs: Vegetationsschicht, St: Status, PA: Autor Phänologie; Ph: Phänologie, Sz: Soziabilität, VS: Vitalitätssystem; V: Vitalität, G: Geschlecht, cf: unsichere Bestimmung, §: Schutz nach BNatSchG, HH: Rote Liste Hamburg, Nds: Rote Liste Niedersachsen, SH: Rote Liste Schleswig-Holstein, D: Rote Liste Deutschland