

Erhebungsbogen

B

Projekt	Biotopkartierung Hamburg	Interne Nr.	15812
		DK5 DK5-GK	6018 6020
Handlungsbedarf	Nein	DK5 - Name	Im Stuck
Bearbeitung	TUC	Biotop-Nr. alt	29 29
Räumliche Abbildung	Fläche	Kartierung	25.09.2007
Anzahl Abschnitte	1	Fläche / Länge [m²/m]	2524,5801
		Breite (lineare Abb.) [m]	

Gesetzlicher Schutz **_ kein gesetzl. Schutz kein gesetzlich geschütztes Biotop** **Schutz nur teilweise** **Nein**

Gesamtbewertung	5	Noch wertvoll, gut entwicklungsfähig
– Alter	4	Biotop mittleren Alters, 10 bis 20 Jahre
– Belastungsgrad	6	Flächenhaft geringe oder örtlich stärkere oder Vorbelastung mit deutlichem Einfluß
– Ökolog. Funktion	6	Hohe Bedeutung in einem Biotopkomplex, für den lokalen Biotopverbund oder als Puffer
– Seltenheit	4	Verbr. Biotoptyp ohne biotoptypische Artenvielfalt, Ubiquisten

Bestandsbeschreibung

Rückhaltebecken zum Auffangen von Autobahn-Oberflächenwasser. Becken ohne Schwimmblatt und Unterwasservegetation; am relativ steilen Ufer wachsen Wasserpfeffer, etwas Zweizahn, Flohknöterich, Iris und Kalmus die kleinflächig an der Wasserlinie einen schmalen Saum bildend. Ufer mit dichter Grasschicht aus Rot-Schwengel und Quecke bewachsen; manchmal sind Disteln, Weidenröschen und Ampfer eingestreut. Die Oberkante des wallartig aufgeschütteten Ufers ist mit niedrigen Weiden- und Rosenarten bewachsen. In dem durch starke Algenentwicklung trübgrünen Wasser leben Rückenschwimmer in hoher Individuenzahl. Nahrungsgebiet einiger Libellen. Am Ufer Heuschrecken.

26.09.2007: Der Biotop ist noch vorhanden aber eingezäunt und nicht zu betreten. Der Bogen von 1999 wurde kopiert.
Ingrid Tuch

Vorkommen an Biotoptypen

1	TF	Typ	HF	F.Anteil
2	BTYP	Biotoptyp	- gesetzl. Grundl.	
3	Zusatz	Zusatz zum Biotoptypen		
4	LRT	Lebensraumtyp		
1	1		Ja	70 %
2	SXR	Rückhaltebecken, naturfern (2000)		
1	2			30 %
2	HUW	Weiden-Ufergehölzsaum (2000)		

Räumliche Lage

Lagebeschreibung	zwischen A 261 und Bremer Straße		
Nachbarnutzung/en	Acker im Norden, Wald im Süden, A 261 im Westen und im Osten ein Überlaufbecken mit Halbruderaler Gras- und Staudenflur		
Rechtswert (X)	561674	Hochwert (Y)	5919832
Bezirk	Harburg	Naturraum	Marmstorfer Flottsandplatte (640.01)
Stadtteil (OT-Nr.)	Marmstorf (709)	Gemarkung	Marmstorf (721)
Digitaler Grünplan	<input type="checkbox"/> Hafengesamtgebiet	<input type="checkbox"/> Ramsargebiet	<input type="checkbox"/> EG-Vogelschutzgeb.
Ausgleichsflächen	<input type="checkbox"/> Biosphärenreservat	<input type="checkbox"/> Nationalpark	<input type="checkbox"/>
NSG / ND / LSG	LSG Vahrendorf Forst (Haake), Heimfeld, Eissendorf und Marmstorf [HH-2039 / Anteil: 100%]		
FFH-GEBIET			
Wasserschutzgebiet			

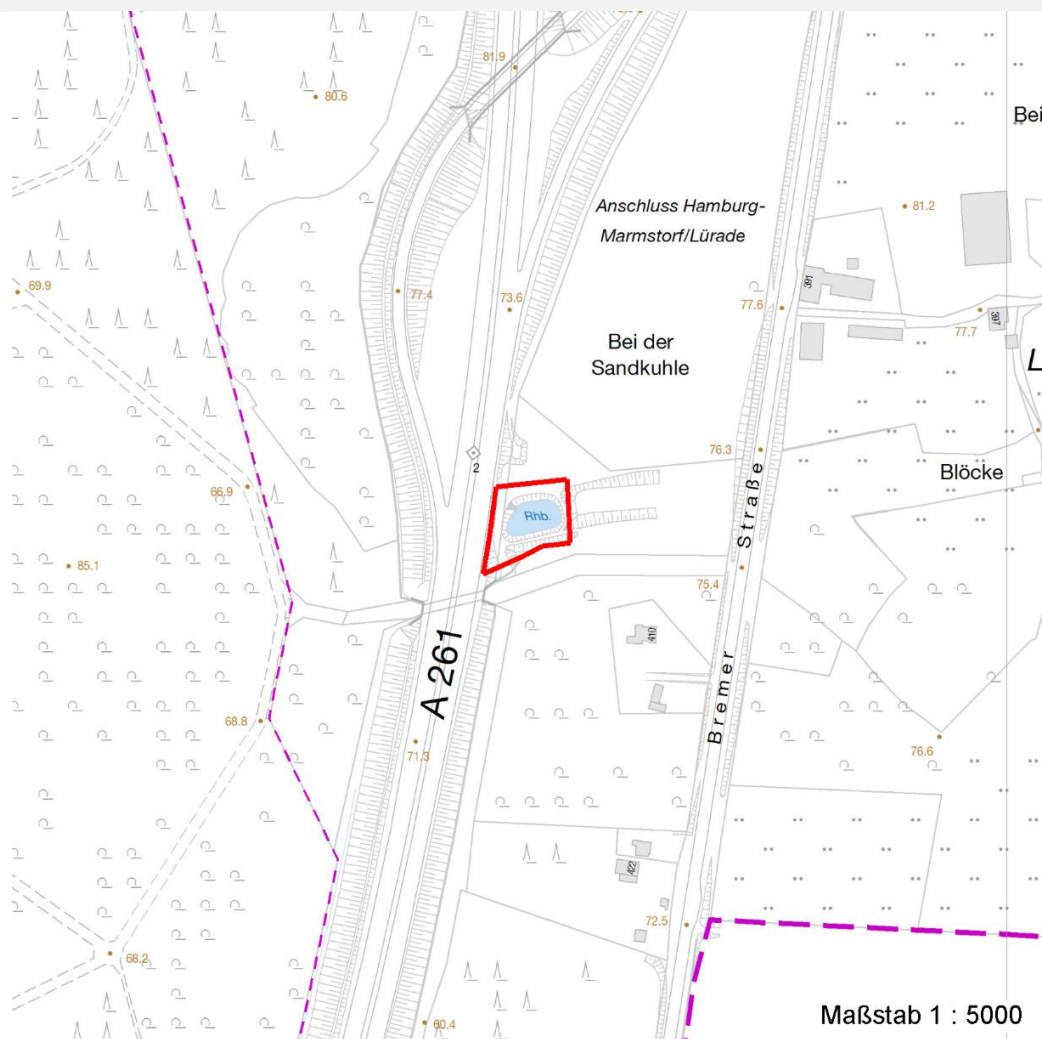
Erhebungsbogen

B

Projekt	Biotopkartierung Hamburg	Interne Nr.	15812
		DK5 DK5-GK	6018 6020
		DK5 - Name	Im Stuck
Handlungsbedarf	Nein	Biotop-Nr. alt	29 29
Bearbeitung	TUC	Kartierung	25.09.2007
Räumliche Abbildung	Fläche	Fläche / Länge [m²/m]	2524,5801
Anzahl Abschnitte	1	Breite (lineare Abb.) [m]	

Räumliche Lage

Karte



Weitere Erhebungsbögen

Interne Nr.	Interne Nr. Zuordnung	DK5	Biotop-Nr.	Kartierung	Zuordnung	DK5 (GK)	Biotop-Nr. (alt)
15812	15810	6018	29	15.08.1985	K	6020	29
15812	15811	6018	29	16.06.1999	K	6020	29
15812	106634	6018	115	27.07.2016	N		

Zuordnung: N = nachfolgende Kartierung, K = weitere Kartierungen (zeitlich vorher oder nachher)

Foto

Interne Nr.	Index	Dateiname	Aufnahmerichtung
5026	0	6018_29_250907_1.JPG	

Weitere Angaben

Merkmal	Wert
---------	------

Auswertung

07.04.2020

Erhebungsbogen

B

Projekt	Biotopkartierung Hamburg	Interne Nr.	15812	
		DK5 DK5-GK	6018	6020
Handlungsbedarf	Nein	DK5 - Name	Im Stuck	
Bearbeitung	TUC	Biotop-Nr. alt	29	29
Räumliche Abbildung	Fläche	Kartierung	25.09.2007	
Anzahl Abschnitte	1	Fläche / Länge [m²/m]	2524,5801	
		Breite (lineare Abb.) [m]		

Weitere Angaben

Merkmal	Wert
Gefährdung / Einflüsse	Nährstoffeintrag
Wertgesichtspunkte	positive Entwicklungstendenz
zoologisch bedeutsame Strukturen	Kleingewässer
Bedeutung für Tiergruppe	Insekten
Maßnahmen	Natürliche Entwicklung (Sukzession) zulassen

Foto

Fotodatei 6018_29_250907_1.JPG

Bildbeschreibung

Aufnahmerichtung

Fotodatei

Bildbeschreibung

Aufnahmerichtung



Teilflächenbeschreibung

Teilflächentyp		Teilflächen-Nr.	1
Biotoptyp	Rückhaltebecken, naturfern (2000)	Biotoptyp	SXR
- Zusatz		- gesetzl. Grundl.	
FFH-LRT		FFH-LRT	
Beschreibung		Entw.potential LRT	
		Hauptfläche	Ja
		Flächenanteil	70 %
		FFH-Unters.Fläche	Nein
		Saatgutfläche	Nein

Erhebungsbogen

B

Projekt	Biotopkartierung Hamburg	Interne Nr.	15812	
		DK5 DK5-GK	6018	6020
Handlungsbedarf	Nein	DK5 - Name	Im Stuck	
Bearbeitung	TUC	Biotop-Nr. alt	29	29
Räumliche Abbildung	Fläche	Kartierung	25.09.2007	
Anzahl Abschnitte	1	Fläche / Länge [m²/m]	2524,5801	
		Breite (lineare Abb.) [m]		

Weitere Angaben

Merkmal	Wert
Boden	
Feuchte	11 - flaches Gewässer
Stickstoffgehalt	7 - stickstoffreich
Gebietszuordnung	
Gebietsbezeichnung	ohne Namen
Gewässer	
Böschungshöhe	1.70 m
Länge	30.00 m
Breite	15.00 m
Wasserführung	w - wechselnde Wasserstände
Trübung	s - starke Trübung
Färbung	grün
Geruch	geruchlos
Standort, Relief	
Relief	Regelprofil mit steilen Uferkanten
Böschungsneigung	steil - 1:1 bis 1:2
Belichtung	6 - halbsonnig bis halbschattig
Luft	windberuhigt
Veg. - Deckg./Ant.	
1. Krautschicht	10 %

Zeigerwerte der Pflanzenartenliste (Auswertung)

Standort	Belichtung	halbsonnig	6,9
Boden	Feuchte	feucht	6,7
	Stickstoff (N)	mäßig stickstoffarm bis stickstoffreich	6,3
	Reaktion	schwach sauer	5,9
Vegetation	Mahdverträglichkeit	mäßig schnittverträglich (erster Schnitt nicht vor 1. Juli)	5
Zeigerwerte	Futterwert	geringwertiges Futter	2,5
	Wechselfeuchteanzeiger		1
	Giftpflanzen		1
	Überschw.anzeiger		4

Pflanzenartenliste

Gruppe / Pflanzenart	MS	M	W	Vs	St	PA	Ph	Sz	VS	V	G	cf	Rote Liste			
													§	HH	ND	SH
Tracheobionta (Gefäßpflanzen)																
Acorus calamus (Kalmus)	7	X		-												
Agrostis gigantea (Riesen-Straußgras)	7	X		K1												
Arrhenatherum elatius (Glatthafer)	7	X		K1												
Bidens frondosa (Schwarzfrüchtiger Zweizahn)	7	X		K1												
Cirsium arvense (Acker-Kratzdistel)	7	X		K1												
Cytisus scoparius (Besenginster)	7	X		S												
Elymus repens (Gewöhnliche Quecke)	7	X		K1												
Epilobium ciliatum (Drüsiges Weidenröschen)	7	X		K1												
Epilobium hirsutum (Zottiges Weidenröschen)	7	X		-												
Epilobium montanum (Berg-Weidenröschen)	7	X		K1												

Erhebungsbogen

B

Projekt	Biotopkartierung Hamburg	Interne Nr.	15812
		DK5 DK5-GK	6018 6020
Handlungsbedarf	Nein	DK5 - Name	Im Stuck
Bearbeitung	TUC	Biotop-Nr. alt	29 29
Räumliche Abbildung	Fläche	Kartierung	25.09.2007
Anzahl Abschnitte	1	Fläche / Länge [m²/m]	2524,5801
		Breite (lineare Abb.) [m]	

Pflanzenartenliste

Gruppe / Pflanzenart	MS	M	W	Vs	St	PA	Ph	Sz	VS	V	G	cf	Rote Liste					
													§	HH	ND	SH	D	
Fagus sylvatica (Rotbuche)	7	X		B1														
Festuca rubra (Rot-Schwingel)	7	X		K1														
Holcus lanatus (Wolliges Honiggras)	7	X		K1														
Iris pseudacorus (Gelbe Schwertlilie)	7	X		-										b				
Juncus effusus (Flatter-Binse)	7	X		-														
Persicaria amphibia (Wasser-Knöterich)	7	X		-														
Persicaria hydropiper (Wasserpfeffer)	7	X		K1														
Persicaria maculosa (Floh-Knöterich)	7	X		K1														
Phleum pratense agg. (Artengruppe Wiesen-Lieschgras)	7	X		K1														
Rumex obtusifolius (Stumpflättriger Ampfer)	7	X		K1														
Stellaria graminea (Gras-Sternmiere)	7	X		K1														

Anzahl Rote Liste Arten

Anzahl Arten

21

MS: Mengensystem; M: Mengenangabe, W: Bewertung der Art (FFH-Monitoring), Vs: Vegetationsschicht, St: Status, PA: Autor Phänologie; Ph: Phänologie, Sz: Soziabilität, VS: Vitalitätssystem; V: Vitalität, G: Geschlecht, cf: unsichere Bestimmung, §: Schutz nach BNatSchG, HH: Rote Liste Hamburg, Nds: Rote Liste Niedersachsen, SH: Rote Liste Schleswig-Holstein, D: Rote Liste Deutschland

Teilflächenbeschreibung

Teilflächentyp		Teilflächen-Nr.	2
Biotoptyp	Weiden-Ufergehölzsaum (2000)	Biotoptyp	HUW
- Zusatz		- gesetzl. Grundl.	
FFH-LRT		FFH-LRT	
Beschreibung	Standort: künstlich aufgeschüttet	Entw.potential LRT	
		Hauptfläche	
		Flächenanteil	30 %
		FFH-Unters.Fläche	Nein
		Saatgutfläche	Nein

Weitere Angaben

Merkmal	Wert
Boden	
Feuchte	6 - mäßig feucht und wechselfeucht
Stickstoffgehalt	7 - stickstoffreich
Standort, Relief	
Neigung - Gelände	N1 - sehr schwach geneigt (2-3,5 %)
Ausrichtung	V - Verschiedene
Belichtung	6 - halbsonnig bis halbschattig
Luft	windberuhigt

Erhebungsbogen

B

Projekt	Biotopkartierung Hamburg	Interne Nr.	15812
		DK5 DK5-GK	6018 6020
Handlungsbedarf	Nein	DK5 - Name	Im Stuck
Bearbeitung	TUC	Biotop-Nr. alt	29 29
Räumliche Abbildung	Fläche	Kartierung	25.09.2007
Anzahl Abschnitte	1	Fläche / Länge [m²/m]	2524,5801
		Breite (lineare Abb.) [m]	

Zeigerwerte der Pflanzenartenliste (Auswertung)

Standort	Belichtung	halbsonnig	7
Boden	Feuchte	feucht	6,5
	Stickstoff (N)	mäßig bis stickstoffarm	3,7
	Reaktion	mäßig sauer bis sauer	4
Vegetation	Mahdverträglichkeit	nicht völlig schnittunverträglich aber sehr schnittempfindlich	1,7
Zeigerwerte	Futterwert	wertloses Futter	0
	Wechselfeuchteanzeiger		2
	Giftpflanzen		0
	Überschw.anzeiger		0

Pflanzenartenliste

Gruppe / Pflanzenart	MS	M	W	Vs	St	PA	Ph	Sz	VS	V	G	cf	§	Rote Liste			
														HH	ND	SH	D
Tracheobionta (Gefäßpflanzen)																	
Cytisus scoparius (Besenginster)	7	X		-													
Prunus serotina (Späte Traubenkirsche)	7	X		-													
Rosa spec. (Rose)	7	X		-													
Salix aurita (Ohr-Weide)	7	X		-													
Salix cinerea (Grau-Weide)	7	X		-													
Salix pyrifolia (Balsam-Weide)	7	X		-													
Salix spec. (Weide)	7	X		-													
Anzahl Rote Liste Arten																	
Anzahl Arten														7			

MS: Mengensystem; M: Mengenangabe, W: Bewertung der Art (FFH-Monitoring), Vs: Vegetationsschicht, St: Status, PA: Autor Phänologie; Ph: Phänologie, Sz: Soziabilität, VS: Vitalitätssystem; V: Vitalität, G: Geschlecht, cf: unsichere Bestimmung, §: Schutz nach BNatSchG, HH: Rote Liste Hamburg, Nds: Rote Liste Niedersachsen, SH: Rote Liste Schleswig-Holstein, D: Rote Liste Deutschland