

# Erhebungsbogen

**B**

<b>Projekt</b>	Biotopkartierung Hamburg, Datenbestand aus FoxPro	<b>Interne Nr.</b>	15810	
		<b>DK5   DK5-GK</b>	<b>6018</b>	6020
<b>Handlungsbedarf</b>	Nein	<b>DK5 - Name</b>	Im Stuck	
<b>Bearbeitung</b>	HET	<b>Biotop-Nr.   alt</b>	<b>29</b>	29
<b>Räumliche Abbildung</b>	Fläche	<b>Kartierung</b>	15.08.1985	
<b>Anzahl Abschnitte</b>	1	<b>Fläche / Länge [m<sup>2</sup>/m]</b>	2524,5801	
		<b>Breite (lineare Abb.) [m]</b>		

<b>Gesetzlicher Schutz</b>	<b>_ kein gesetzl. Schutz kein gesetzlich geschütztes Biotop</b>	<b>Schutz nur teilweise</b>	<b>Nein</b>
----------------------------	--	-----------------------------	-------------

<b>Gesamtbewertung</b>	0 keine Angabe
------------------------	----------------

- Alter
- Belastungsgrad
- Ökolog. Funktion
- Seltenheit

### Bestandsbeschreibung

Vor ca. 2 Jahren neu angelegtes Rückhaltebecken SR zum Auffangen von Autobahn-Oberflächenwasser. Becken ohne erkennbare Gewässervegetation; am relativ steilen Ufer wachsen Wasserpfeffer, etwas Zweizahn, Flohknöterich, zuweilen an der Wasserlinie einen schmalen Saum bildend. Ufer mit dichter Grasschicht aus Rot-Schwengel und Quecke bewachsen; manchmal sind Disteln, Weidenröschen und Ampfer eingestreut. Die Oberkante des wallartig aufgeschütteten Ufers ist mit noch niedrigen Weiden- und Rosenarten bewachsen. In dem durch starke Algenentwicklung trüb-grünen Wasser leben Rückenschwimmer in hoher Individuenzahl. Nahrungsgebiet einiger Libellen. Am Ufer Heuschrecken.

Spezielle Nutzungen: Rückhaltebecken für Autobahn-Oberflächenwasser

Nutzungsintensität: intensiv

Vorkommende Pflanzengesellschaften:

### Vorkommen an Biotoptypen

1	TF	Typ	HF	F.Anteil
2	BTYP	Biotoptyp		- gesetzl. Grundl.
3	Zusatz	Zusatz zum Biotoptypen		
4	LRT	Lebensraumtyp		
1	1		Ja	100 %
2	SXR	Rückhaltebecken, naturfern (2000)		

### Räumliche Lage

<b>Lagebeschreibung</b>	zwischen A 261 und Bremer Straße			
<b>Nachbarnutzung/en</b>				
<b>Rechtswert (X)</b>	561674	<b>Hochwert (Y)</b>	5919832	
<b>Bezirk</b>	Harburg	<b>Naturraum</b>	Marmstorfer Flottsandplatte (640.01)	
<b>Stadtteil (OT-Nr.)</b>	Marmstorf (709)	<b>Gemarkung</b>	Marmstorf (721)	
<b>Digitaler Grünplan</b>	<input type="checkbox"/> Hafengesamtgebiet	<input type="checkbox"/> Ramsargebiet	<input type="checkbox"/> EG-Vogelschutzgeb.	<input type="checkbox"/>
<b>Ausgleichsflächen</b>	<input type="checkbox"/> Biosphärenreservat	<input type="checkbox"/> Nationalpark	<input type="checkbox"/>	
<b>NSG / ND / LSG</b>	LSG Vahrendorf Forst (Haake), Heimfeld, Eissendorf und Marmstorf [ HH-2039 / Anteil: 100% ]			
<b>FFH-GEBIET</b>				
<b>Wasserschutzgebiet</b>				

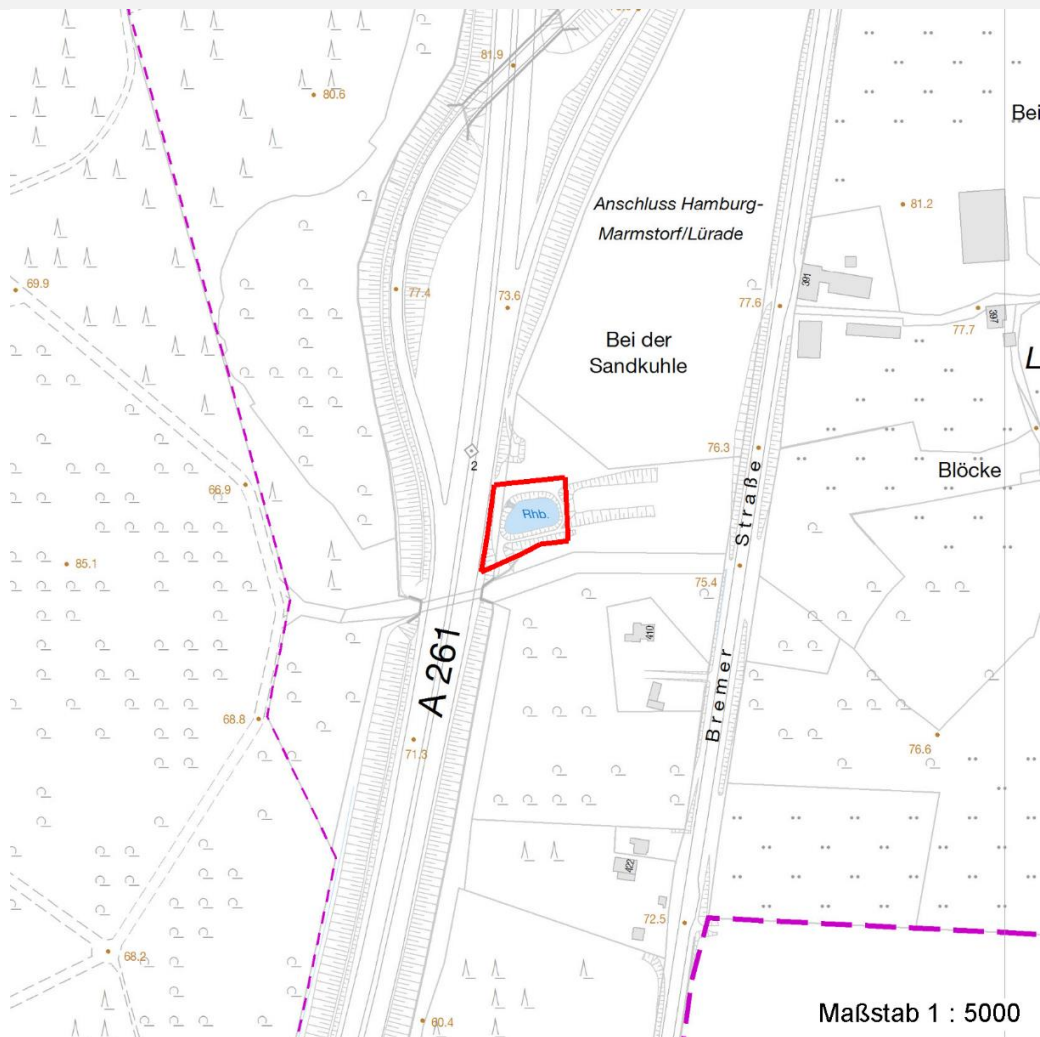
# Erhebungsbogen

**B**

<b>Projekt</b>	Biotopkartierung Hamburg, Datenbestand aus FoxPro	<b>Interne Nr.</b>	15810	
		<b>DK5   DK5-GK</b>	<b>6018</b>	6020
		<b>DK5 - Name</b>	Im Stuck	
<b>Handlungsbedarf</b>	Nein	<b>Biotop-Nr.   alt</b>	<b>29</b>	29
<b>Bearbeitung</b>	HET	<b>Kartierung</b>	15.08.1985	
<b>Räumliche Abbildung</b>	Fläche	<b>Fläche / Länge [m<sup>2</sup>/m]</b>	2524,5801	
<b>Anzahl Abschnitte</b>	1	<b>Breite (lineare Abb.) [m]</b>		

## Räumliche Lage

Karte



## Weitere Erhebungsbögen

Interne Nr.	Interne Nr. Zuordnung	DK5	Biotop-Nr.	Kartierung	Zuordnung	DK5 (GK)	Biotop-Nr. (alt)
15810	15811	6018	29	16.06.1999	K	6020	29
15810	15812	6018	29	25.09.2007	K	6020	29

Zuordnung: N = nachfolgende Kartierung, K = weitere Kartierungen (zeitlich vorher oder nachher)

## Weitere Angaben

Merkmal	Wert
<b>Auswertung</b>	
Wertgesichtspunkte	Neu angelegtes Rückhaltebecken ohne Gewässer- und Feuchvegetation; Oekologisch positive Entwicklungstendenz zu artenarme Ausprägung
zoologisch bedeutsame Strukturen	eine ökologisch positive Entwicklung ist jedoch möglich Insektenlebensraum, Aeshna cyanea, Lestes sponsa,

# Erhebungsbogen

**B**

<b>Projekt</b>	Biotopkartierung Hamburg, Datenbestand aus FoxPro	<b>Interne Nr.</b> DK5   DK5-GK DK5 - Name Biotop-Nr.   alt	15810 <b>6018</b> 6020 Im Stuck <b>29</b> 29
<b>Handlungsbedarf</b>	Nein	<b>Kartierung</b>	15.08.1985
<b>Bearbeitung</b>	HET	<b>Fläche / Länge [m²/m]</b>	2524,5801
<b>Räumliche Abbildung</b>	Fläche	<b>Breite (lineare Abb.) [m]</b>	
<b>Anzahl Abschnitte</b>	1		

## Weitere Angaben

Merkmal	Wert
Bedeutung für Tiergruppe	Insekten
Maßnahmen	An- bzw. Nachpflanzung standortgerechter Wildstauden Anpflanzung einer standortgerechten Feuchtvegetation ist sinnvoll

## Teilflächenbeschreibung

<b>Teilflächentyp</b>		<b>Teilflächen-Nr.</b>	1
<b>Biotoptyp</b>	Rückhaltebecken, naturfern (2000)	<b>Biotoptyp</b>	SXR
- <b>Zusatz</b>		- <b>gesetzl. Grundl.</b>	
<b>FFH-LRT</b>		<b>FFH-LRT</b>	
<b>Beschreibung</b>	Standort: Substrat: Erde (natürlich)	<b>Entw.potential LRT</b>	
		<b>Hauptfläche</b>	Ja
		<b>Flächenanteil</b>	100 %
		<b>FFH-Unters.Fläche</b>	Nein
		<b>Saatgutfläche</b>	Nein

## Weitere Angaben

Merkmal	Wert
<b>Boden</b>	
Feuchte	11 - flaches Gewässer
Stickstoffgehalt	7 - stickstoffreich
<b>Standort, Relief</b>	
Relief	Regelprofil, natürliches Ufer
Belichtung	8 - sonnig
Luft	keine Besonderheiten
<b>Veg. - Deckg./Ant.</b>	
Strauchschicht	10 %
1. Krautschicht	10 %

## Zeigerwerte der Pflanzenartenliste (Auswertung)

<b>Standort</b>	<b>Belichtung</b>	halbsonnig	6,7
<b>Boden</b>	<b>Feuchte</b>	mäßig feucht und wechselfeucht	6
	<b>Stickstoff (N)</b>	mäßig stickstoffarm bis stickstoffreich	6,2
	<b>Reaktion</b>	schwach sauer	5,8
<b>Vegetation</b>	<b>Mahdverträglichkeit</b>	mäßig schnittverträglich (erster Schnitt nicht vor 1. Juli)	5,1
<b>Zeigerwerte</b>	<b>Futterwert</b>	geringwertiges Futter	3,2
	<b>Wechselfeuchteanzeiger</b>		2
	<b>Giftpflanzen</b>		0
	<b>Überschw.anzeiger</b>		2

## Pflanzenartenliste

Gruppe / Pflanzenart	MS	M	W	Vs	St	PA	Ph	Sz	VS	V	G	cf	§	Rote Liste			
														HH	ND	SH	D
Tracheobionta (Gefäßpflanzen)																	

# Erhebungsbogen

**B**

<b>Projekt</b>	Biotopkartierung Hamburg, Datenbestand aus FoxPro	<b>Interne Nr.</b>	15810	
		<b>DK5   DK5-GK</b>	<b>6018</b>	6020
<b>Handlungsbedarf</b>	Nein	<b>DK5 - Name</b>	Im Stuck	
<b>Bearbeitung</b>	HET	<b>Biotop-Nr.   alt</b>	<b>29</b>	29
<b>Räumliche Abbildung</b>	Fläche	<b>Kartierung</b>	15.08.1985	
<b>Anzahl Abschnitte</b>	1	<b>Fläche / Länge [m<sup>2</sup>/m]</b>	2524,5801	
		<b>Breite (lineare Abb.) [m]</b>		

## Pflanzenartenliste

Gruppe / Pflanzenart	MS	M	W	Vs	St	PA	Ph	Sz	VS	V	G	cf	§	Rote Liste			
														HH	ND	SH	D
Agrostis gigantea (Riesen-Straußgras)	7	X		K1													
Arrhenatherum elatius (Glatthafer)	7	X		K1													
Bidens frondosa (Schwarzfrüchtiger Zweizahn)	7	X		K1													
Cirsium arvense (Acker-Kratzdistel)	7	X		K1													
Cytisus scoparius (Besenginster)	7	X		S													
Elymus repens (Gewöhnliche Quecke)	7	X		K1													
Epilobium ciliatum (Drüsiges Weidenröschen)	7	X		K1													
Epilobium montanum (Berg-Weidenröschen)	7	X		K1													
Fagus sylvatica (Rotbuche)	7	X		B1													
Festuca rubra (Rot-Schwingel)	7	X		K1													
Holcus lanatus (Wolliges Honiggras)	7	X		K1													
Persicaria hydropiper (Wasserpfeffer)	7	X		K1													
Persicaria maculosa (Floh-Knöterich)	7	X		K1													
Phleum pratense agg. (Artengruppe Wiesen-Lieschgras)	7	X		K1													
Prunus serotina (Späte Traubenkirsche)	7	X		B1													
Rumex obtusifolius (Stumpfbblätteriger Ampfer)	7	X		K1													
Salix cinerea (Grau-Weide)	7	X		B1													
Salix pyrifolia (Balsam-Weide)	7	X		B1													
Salix spec. (Weide)	7	X		B1													
Stellaria graminea (Gras-Sternmiere)	7	X		K1													
<b>Anzahl Rote Liste Arten</b>																	
<b>Anzahl Arten</b>														20			

MS: Mengensystem; M: Mengenangabe, W: Bewertung der Art (FFH-Monitoring), Vs: Vegetationsschicht, St: Status, PA: Autor Phänologie; Ph: Phänologie, Sz: Soziabilität, VS: Vitalitätssystem; V: Vitalität, G: Geschlecht, cf: unsichere Bestimmung, §: Schutz nach BNatSchG, HH: Rote Liste Hamburg, Nds: Rote Liste Niedersachsen, SH: Rote Liste Schleswig-Holstein, D: Rote Liste Deutschland