

Erhebungsbogen

B

Projekt	Biotopkartierung Hamburg	Interne Nr.	15730
		DK5 DK5-GK	6018 6020
Handlungsbedarf	Nein	DK5 - Name	Im Stuck
Bearbeitung	BUC	Biotop-Nr. alt	28 28
Räumliche Abbildung	Fläche	Kartierung	16.06.1999
Anzahl Abschnitte	2	Fläche / Länge [m²/m]	33485,665
		Breite (lineare Abb.) [m]	

Gesetzlicher Schutz **_ kein gesetzl. Schutz kein gesetzlich geschütztes Biotop** **Schutz nur teilweise** **Nein**

Gesamtbewertung	7	Besonders wertvoll
– Alter	8	Biotop hohen Alters, 200 bis 500 Jahre
– Belastungsgrad	6	Flächenhaft geringe oder örtlich stärkere oder Vorbelastung mit deutlichem Einfluß
– Ökolog. Funktion	6	Hohe Bedeutung in einem Biotopkomplex, für den lokalen Biotopverbund oder als Puffer
– Seltenheit	6	Seltener Biotoptyp, ohne seltene oder bedrohte Pflges., ungesättigtes Artenspektrum, reliktsische RL-Arten

Bestandsbeschreibung

Alter bodensaurer Buchenwald aus meist dicht stehenden, hohen Rot-Buchen mit einem Stammdurchmesser von bis zu 1,3 m; im Durchschnitt jedoch nur ca. 0,1 m. In den meisten Teilen reine Buchenbestände, zuweilen eingestreute Hänge-Birken, Trauben-Eichen und Ahorn, besonders an den schmalen Straßenrandstreifen. Strauch- und Krautschicht aufgrund der Beschattung fast völlig fehlend, nur am Rande etwas Vogelbeere, Ahorn- und Eichenkeimlinge, Holunder, Buche und zuweilen höhere Fichtenanpflanzungen. Am Boden hier vereinzelt Frauenfarn, Springkraut, Adlerfarn und Brennessel. Im Ostteil noch niedriger Ilex-Strauch. Häufiger einige abgestorbene Bäume.

Vorkommen an Biotoptypen

1	TF	Typ	HF	F.Anteil
2	BTYP	Biotoptyp		- gesetzl. Grundl.
3	Zusatz	Zusatz zum Biotoptypen		
4	LRT	Lebensraumtyp		
1	1		Ja	100 %
2	WM	Buchenwald (2000)		
4	kein LRT	kein Lebensraumtyp nach FFH-Richtlinie		

Räumliche Lage

Lagebeschreibung	Beiderseits der Bremer Straße		
Nachbarnutzung/en			
Rechtswert (X)	561903	Hochwert (Y)	5919738
Bezirk	Harburg	Naturraum	Marmstorfer Flottsandplatte (640.01)
Stadtteil (OT-Nr.)	Marmstorf (709)	Gemarkung	Marmstorf (721)
Digitaler Grünplan	<input type="checkbox"/> Hafengesamtgebiet	<input type="checkbox"/> Ramsargebiet	<input type="checkbox"/> EG-Vogelschutzgeb.
Ausgleichsflächen	<input type="checkbox"/> Biosphärenreservat	<input type="checkbox"/> Nationalpark	<input type="checkbox"/>
NSG / ND / LSG	LSG Marmstorfer Flottsandplatte [HH-2021 / Anteil: 83%], LSG Vahrendorf Forst (Haake), Heimfeld, Eissendorf und Marmstorf [HH-2039 / Anteil: 16%]		
FFH-GEBIET			
Wasserschutzgebiet			

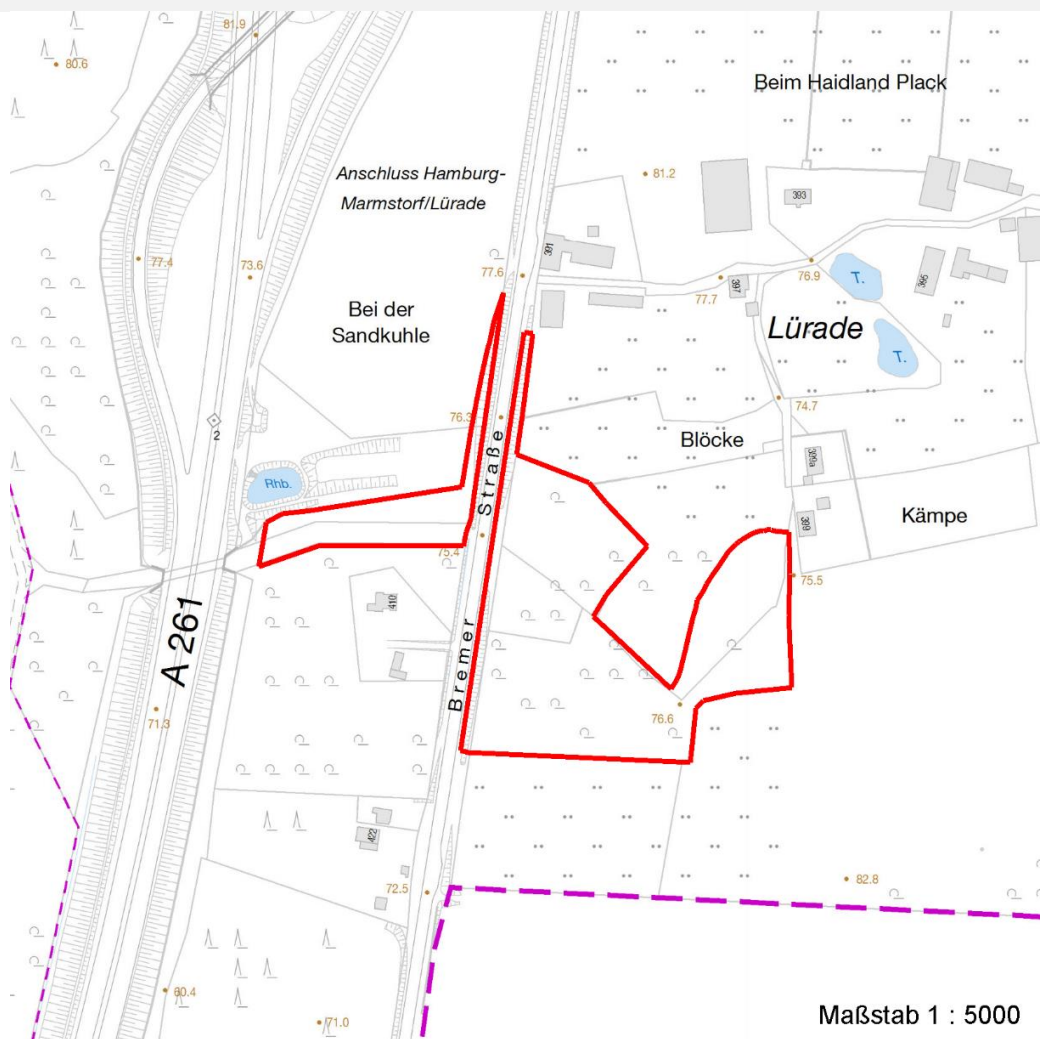
Erhebungsbogen

B

Projekt	Biotopkartierung Hamburg	Interne Nr.	15730
		DK5 DK5-GK	6018 6020
		DK5 - Name	Im Stuck
Handlungsbedarf	Nein	Biotop-Nr. alt	28 28
Bearbeitung	BUC	Kartierung	16.06.1999
Räumliche Abbildung	Fläche	Fläche / Länge [m²/m]	33485,665
Anzahl Abschnitte	2	Breite (lineare Abb.) [m]	

Räumliche Lage

Karte



Weitere Erhebungsbögen

Interne Nr.	Interne Nr. Zuordnung	DK5	Biotop-Nr.	Kartierung	Zuordnung	DK5 (GK)	Biotop-Nr. (alt)
15730	15729	6018	28	15.08.1985	K	6020	28
15730	15786	6018	38	24.09.2007	N	6020	39
15730	15743	6018	39	24.09.2007	N	6020	40
15730	15748	6018	54	24.09.2007	N	6020	10025
15730	15782	6018	88	24.09.2007	N	6220	10019

Zuordnung: N = nachfolgende Kartierung, K = weitere Kartierungen (zeitlich vorher oder nachher)

Foto

Interne Nr.	Index	Dateiname	Aufnahmerichtung
45620	0	6018_28_160699_1.JPG	
45621	0	6018_28_160699_2.JPG	

Erhebungsbogen

B

Projekt	Biotopkartierung Hamburg	Interne Nr.	15730
		DK5 DK5-GK	6018 6020
Handlungsbedarf	Nein	DK5 - Name	Im Stuck
Bearbeitung	BUC	Biotop-Nr. alt	28 28
Räumliche Abbildung	Fläche	Kartierung	16.06.1999
Anzahl Abschnitte	2	Fläche / Länge [m²/m]	33485,665
		Breite (lineare Abb.) [m]	

Weitere Angaben

Merkmal	Wert
Auswertung	
Gefährdung / Einflüsse	Ablagerung von Muell / Gartenabfaellen Besonders am Straßenrand Müllablagerungen
Wertgesichtspunkte	Altbäumen Vorkommen von Totholz Dominanz von Laubgehölzen
Bedeutung für Tiergruppe	Waldvögel
Maßnahmen	Förderung von 3-Stufenwald

Foto

Fotodatei	6018_28_160699_1.JPG	Fotodatei	6018_28_160699_2.JPG
Bildbeschreibung	k.A.	Bildbeschreibung	k.A.
Aufnahmerichtung		Aufnahmerichtung	



Teilflächenbeschreibung

Teilflächentyp		Teilflächen-Nr.	1
Biotoptyp	Buchenwald (2000)	Biotoptyp	WM
- Zusatz		- gesetzl. Grundl.	
FFH-LRT	kein Lebensraumtyp nach FFH-Richtlinie	FFH-LRT	kein LRT
Beschreibung		Entw.potential LRT	
		Hauptfläche	Ja
		Flächenanteil	100 %
		FFH-Unters.Fläche	Nein
		Saatgutfläche	Nein

Erhebungsbogen

B

Projekt	Biotopkartierung Hamburg	Interne Nr.	15730
		DK5 DK5-GK	6018 6020
Handlungsbedarf	Nein	DK5 - Name	Im Stuck
Bearbeitung	BUC	Biotop-Nr. alt	28 28
Räumliche Abbildung	Fläche	Kartierung	16.06.1999
Anzahl Abschnitte	2	Fläche / Länge [m²/m]	33485,665
		Breite (lineare Abb.) [m]	

Weitere Angaben

Merkmal	Wert
Boden	
Feuchte	5 - frisch und mäßig frisch
Stickstoffgehalt	6 - mäßig stickstoffarm bis stickstoffreich
Standort, Relief	
Relief	in sich eben
Neigung - Gelände	N0 - nicht geneigt (<2 %)
Ausrichtung	FL - flach, keine Exposition
Belichtung	4 - schattig bis halbschattig
Luft	keine Besonderheiten
Veg. - Deckg./Ant.	
1. Baumschicht	90 %
Strauchschicht	10 %
1. Krautschicht	10 %

Zeigerwerte der Pflanzenartenliste (Auswertung)

Standort	Belichtung	schattig bis halbschattig	3,8
Boden	Feuchte	frisch und mäßig frisch	5,1
	Stickstoff (N)	mäßig stickstoffarm bis stickstoffreich	5,8
	Reaktion	mäßig sauer bis sauer	4,1
Vegetation	Mahdverträglichkeit	schnittempfindlich (nur Herbstschnitt vertragend)	3,1
Zeigerwerte	Futterwert	fast wertloses Futter	1
	Wechselfeuchteanzeiger		1
	Giftpflanzen		1
	Überschw.anzeiger		1

Pflanzenartenliste

Gruppe / Pflanzenart	MS	M	W	Vs	St	PA	Ph	Sz	VS	V	G	cf	Rote Liste					
													§	HH	ND	SH	D	
Tracheobionta (Gefäßpflanzen)																		
Acer pseudoplatanus (Berg-Ahorn)	7	X		B1														
Aegopodium podagraria (Giersch)	7	X		K1														
Athyrium filix-femina (Gewöhnlicher Frauenfarn)	7	X		K1														
Betula pendula (Hänge-Birke)	7	X		B1														
Deschampsia flexuosa (Draht-Schmiele)	7	X		K1														
Dryopteris carthusiana agg. (Artengruppe Dorniger Wurmfarne)	7	X		K1														
Fagus sylvatica (Rotbuche)	7	d		B1														
Fallopia japonica (Japanischer Staudenknöterich)	7	X		K1														
Geum urbanum (Echte Nelkenwurz)	7	X		K1														
Ilex aquifolium (Stechpalme)	7	X		S										b				
Impatiens parviflora (Kleinblütiges Springkraut)	7	X		K1														
Lonicera periclymenum (Wald-Geißblatt)	7	X		S														
Oxalis acetosella (Wald-Sauerklee)	7	X		K1														
Picea abies (Gemeine Fichte)	7	X		B1														
Pinus sylvestris (Wald-Kiefer)	7	X		B1														

Erhebungsbogen

B

Projekt	Biotopkartierung Hamburg	Interne Nr.	15730
		DK5 DK5-GK	6018 6020
Handlungsbedarf	Nein	DK5 - Name	Im Stuck
Bearbeitung	BUC	Biotop-Nr. alt	28 28
Räumliche Abbildung	Fläche	Kartierung	16.06.1999
Anzahl Abschnitte	2	Fläche / Länge [m²/m]	33485,665
		Breite (lineare Abb.) [m]	

Pflanzenartenliste

Gruppe / Pflanzenart	MS	M	W	Vs	St	PA	Ph	Sz	VS	V	G	cf	§	Rote Liste			
														HH	ND	SH	D
Populus tremula (Zitter-Pappel)	7	X		B1													
Pteridium aquilinum (Adlerfarn)	7	X		K1													
Quercus petraea (Trauben-Eiche)	7	X		B1													
Rubus fruticosus agg. (Artengruppe Echte Brombeere)	7	X		S													
Rubus idaeus (Himbeere)	7	X		S													
Sambucus nigra (Schwarzer Holunder)	7	X		S													
Sorbus aucuparia (Eberesche)	7	X		B1													
Urtica dioica (Große Brennessel)	7	X		K1													
Vaccinium myrtillus (Gewöhnliche Heidelbeere)	7	X		-													
Anzahl Rote Liste Arten																	
Anzahl Arten														24			

MS: Mengensystem; M: Mengenangabe, W: Bewertung der Art (FFH-Monitoring), Vs: Vegetationsschicht, St: Status, PA: Autor Phänologie; Ph: Phänologie, Sz: Soziabilität, VS: Vitalitätssystem; V: Vitalität, G: Geschlecht, cf: unsichere Bestimmung, §: Schutz nach BNatSchG, HH: Rote Liste Hamburg, Nds: Rote Liste Niedersachsen, SH: Rote Liste Schleswig-Holstein, D: Rote Liste Deutschland