

Erhebungsbogen

B

Projekt	Biotopkartierung Hamburg, Datenbestand aus FoxPro	Interne Nr.	15821	
		DK5 DK5-GK	6018	6020
Handlungsbedarf	Nein	DK5 - Name	Im Stuck	
Bearbeitung	HET	Biotop-Nr. alt	21	21
Räumliche Abbildung	Fläche	Kartierung	15.08.1985	
Anzahl Abschnitte	1	Fläche / Länge [m²/m]	1156,5563	
		Breite (lineare Abb.) [m]		

Gesetzlicher Schutz kein gesetzl. Schutz **kein gesetzlich geschütztes Biotop** **Schutz nur teilweise** **Nein**

Gesamtbewertung 0 keine Angabe

- **Alter**
- **Belastungsgrad**
- **Ökolog. Funktion**
- **Seltenheit**

Bestandsbeschreibung

Kleine, eingezäunte Lichtung ohne Aufforstung, auf der stellenweise Lupinen ausgesät worden sind. Neben den schon höher ausgewachsenen Leguminosen mit aufkommender Schlagflur WI aus vereinzelt Schmalblättrigen Weidenröschen, zuweilen dichtem Bestand aus Draht-Schmiele in den Randzonen, vereinzelt Pillen-Segge und Breitblättriger Dornfarn. Daneben finden sich überall auch niedrige Pionierhölzer wie Sal-Weiden, Birken, Brombeeren, Himbeeren und Faulbaum; auch Keimlinge von Eichen und Fichten. Standort des Siebenstern in größeren Mengen. An den Weidenröschen mehrere Raupen des Mittleren Weinschwärmers. Lebensraum für Netzspinnen.

Gefährdete Tierart: Deilephila elpenor (A3 S-H)

Spezielle Nutzungen:

Nutzungsintensität: keine

Vorkommende Pflanzengesellschaften: Ohne Angabe

Vorkommen an Biotoptypen

1	TF	Typ	HF	F.Anteil
2	BTYP	Biotoptyp		- gesetzl. Grundl.
3	Zusatz	Zusatz zum Biotoptypen		
4	LRT	Lebensraumtyp		
1	1		Ja	100 %
2	WI	Waldlichtungs- oder Kahlschlagsflur (2000)		

Räumliche Lage

Lagebeschreibung	im Süden des auf der DG 6020 liegenden Teilsdes Staatsforst Hamburg			
Nachbarnutzung/en				
Rechtswert (X)	560672	Hochwert (Y)	5919011	
Bezirk	Harburg	Naturraum	Marmstorfer Flottsandplatte (640.01)	
Stadtteil (OT-Nr.)	Eißendorf (710)	Gemarkung	Vahrendorf-Forst (712)	
Digitaler Grünplan	<input type="checkbox"/> Hafengesamtgebiet	<input type="checkbox"/> Ramsargebiet	<input type="checkbox"/> EG-Vogelschutzgeb.	<input type="checkbox"/>
Ausgleichsflächen	<input type="checkbox"/> Biosphärenreservat	<input type="checkbox"/> Nationalpark	<input type="checkbox"/>	
NSG / ND / LSG	LSG Vahrendorf Forst (Haake), Heimfeld, Eissendorf und Marmstorf [HH-2039 / Anteil: 100%]			
FFH-GEBIET				
Wasserschutzgebiet				

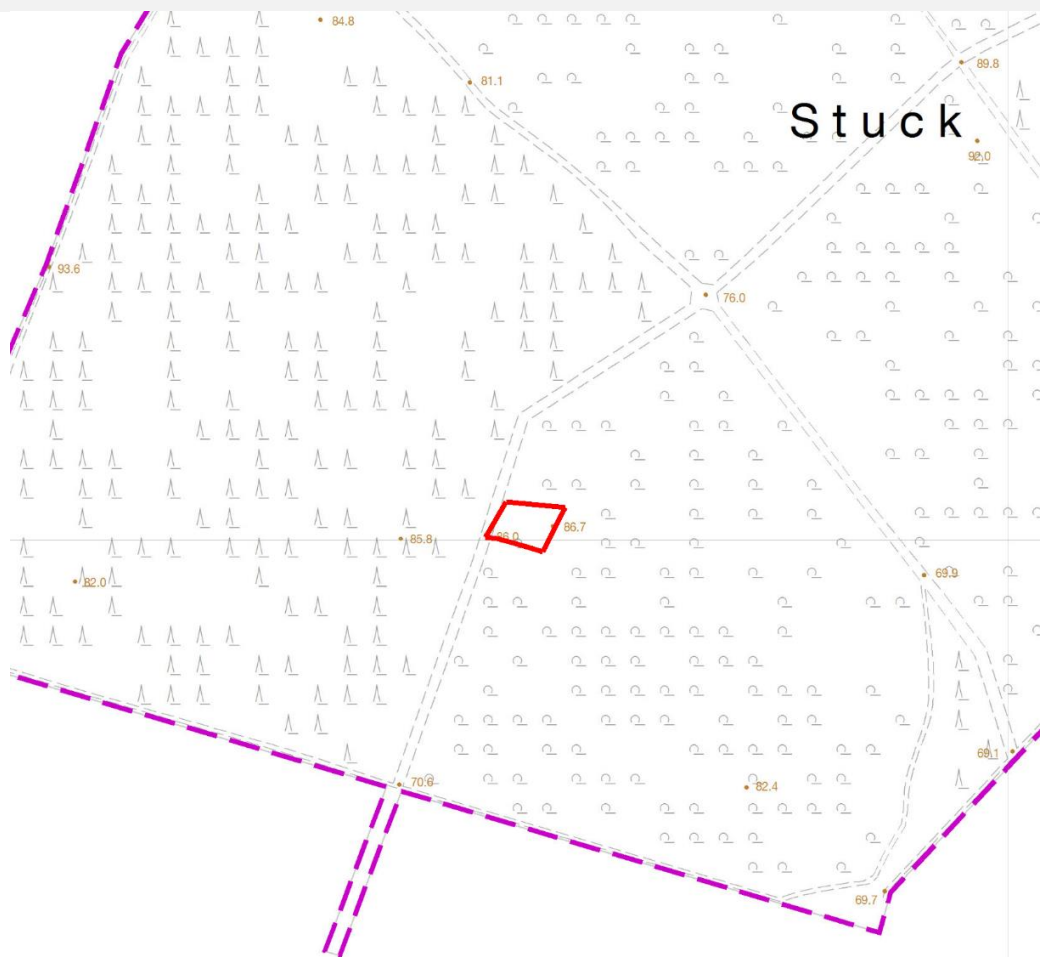
Erhebungsbogen

B

Projekt	Biotopkartierung Hamburg, Datenbestand aus FoxPro	Interne Nr.	15821	
		DK5 DK5-GK	6018	6020
		DK5 - Name	Im Stuck	
Handlungsbedarf	Nein	Biotop-Nr. alt	21	21
Bearbeitung	HET	Kartierung	15.08.1985	
Räumliche Abbildung	Fläche	Fläche / Länge [m²/m]	1156,5563	
Anzahl Abschnitte	1	Breite (lineare Abb.) [m]		

Räumliche Lage

Karte



Maßstab 1 : 5000

Weitere Erhebungsbögen

Interne Nr.	Interne Nr. Zuordnung	DK5	Biotop-Nr.	Kartierung	Zuordnung	DK5 (GK)	Biotop-Nr. (alt)
15821	15761	6018	21	16.06.1999	K	6020	21

Zuordnung: N = nachfolgende Kartierung, K = weitere Kartierungen (zeitlich vorher oder nachher)

Weitere Angaben

Merkmal	Wert
Auswertung	
Wertgesichtspunkte	Für Wild unzugängliche, nicht aufgeforstete Lichtung mit angesäten Gründungspflanzen und aufkommender, charakteristischer Schlagflur raum mehrer Netzspinnenarten artenarme Ausprägung Zoologisch sehr wertvoll Wertvoller Fortpflanzungsraum für den Mittleren Weinschwärmer, Lebens-

Erhebungsbogen

B

Projekt	Biotopkartierung Hamburg, Datenbestand aus FoxPro	Interne Nr.	15821	
		DK5 DK5-GK	6018	6020
Handlungsbedarf	Nein	DK5 - Name	Im Stuck	
Bearbeitung	HET	Biotop-Nr. alt	21	21
Räumliche Abbildung	Fläche	Kartierung	15.08.1985	
Anzahl Abschnitte	1	Fläche / Länge [m²/m]	1156,5563	
		Breite (lineare Abb.) [m]		

Weitere Angaben

Merkmal	Wert
	Naturverjüngung
zoologisch bedeutsame Strukturen	Deilephila elpenor, Sympetrum vulgatum, Araneus di
Bedeutung für Tiergruppe	Insekten
Maßnahmen	Auslichten erhalten Gebiet als Dauerlichtung durch gelegentliche Entkusselungsmaßnahmen

Teilflächenbeschreibung

Teilflächentyp		Teilflächen-Nr.	1
Biotoptyp	Waldlichtungs- oder Kahlschlagsflur (2000)	Biotoptyp	WI
- Zusatz		- gesetzl. Grundl.	
FFH-LRT		FFH-LRT	
Beschreibung	Standort: Substrat: Erde (natürlich)	Entw.potential LRT	
		Hauptfläche	Ja
		Flächenanteil	100 %
		FFH-Unters.Fläche	Nein
		Saatgutfläche	Nein

Weitere Angaben

Merkmal	Wert
Boden	
Feuchte	6 - mäßig feucht und wechselfeucht
Standort, Relief	
Relief	eben
Belichtung	8 - sonnig
Luft	windberuhigt
Veg. - Deckg./Ant.	
1. Baumschicht	30 %
Strauchschicht	90 %
1. Krautschicht	10 %

Zeigerwerte der Pflanzenartenliste (Auswertung)

Standort	Belichtung	halbsonnig bis halbschattig	6,5
Boden	Feuchte	frisch und mäßig frisch	5,1
	Stickstoff (N)	stickstoffarm	3,4
	Reaktion	sauer	3,1
Vegetation	Mahdverträglichkeit	schnittempfindlich (nur Herbstschnitt vertragend)	2,9
Zeigerwerte	Futterwert	geringwertiges Futter	2,8
	Wechselfeuchteanzeiger		1
	Giftpflanzen		0
	Überschw.anzeiger		1

Erhebungsbogen

B

Projekt	Biotopkartierung Hamburg, Datenbestand aus FoxPro	Interne Nr.	15821	
		DK5 DK5-GK	6018	6020
Handlungsbedarf	Nein	DK5 - Name	Im Stuck	
Bearbeitung	HET	Biotop-Nr. alt	21	21
Räumliche Abbildung	Fläche	Kartierung	15.08.1985	
Anzahl Abschnitte	1	Fläche / Länge [m²/m]	1156,5563	
		Breite (lineare Abb.) [m]		

Pflanzenartenliste

Gruppe / Pflanzenart	MS	M	W	Vs	St	PA	Ph	Sz	VS	V	G	cf	§	Rote Liste			
														HH	ND	SH	D
Tracheobionta (Gefäßpflanzen)																	
Betula pendula (Hänge-Birke)	7	X		B1													
Deschampsia flexuosa (Draht-Schmiele)	7	d		K1													
Dryopteris carthusiana agg. (Artengruppe Dorniger Wurmfarne)	7	X		K1													
Epilobium angustifolium (Schmalblättriges Weidenröschen)	7	X		K1													
Epilobium ciliatum (Drüsiges Weidenröschen)	7	X		K1													
Erigeron canadensis (Kanadisches Berufkraut)	7	X		K1													
Frangula alnus (Faulbaum)	7	X		B1													
Lupinus polyphyllus (Vielblättrige Lupine)	7	d		K1													
Persicaria hydropiper (Wasserpfeffer)	7	X		K1													
Picea abies (Gemeine Fichte)	7	X		B1													
Quercus petraea (Trauben-Eiche)	7	X		B1													
Rubus fruticosus agg. (Artengruppe Echte Brombeere)	7	X		S													
Rubus idaeus (Himbeere)	7	X		S													
Salix caprea (Sal-Weide)	7	X		B1													
Sorbus aucuparia (Eberesche)	7	X		B1													
Trientalis europaea (Siebenstern)	7	X		K1													
Vaccinium myrtillus (Gewöhnliche Heidelbeere)	7	X		-													
Bryophyta (Moose)																	
Polytrichum formosum (Schönes Widertonmoos)	7	X		M													
														Anzahl Rote Liste Arten			
														Anzahl Arten			
														18			

MS: Mengensystem; M: Mengenangabe, W: Bewertung der Art (FFH-Monitoring), Vs: Vegetationsschicht, St: Status, PA: Autor Phänologie; Ph: Phänologie, Sz: Soziabilität, VS: Vitalitätssystem; V: Vitalität, G: Geschlecht, cf: unsichere Bestimmung, §: Schutz nach BNatSchG, HH: Rote Liste Hamburg, Nds: Rote Liste Niedersachsen, SH: Rote Liste Schleswig-Holstein, D: Rote Liste Deutschland