

# Erhebungsbogen

**B**

<b>Projekt</b>	Biotopkartierung Hamburg	<b>Interne Nr.</b>	15734
		<b>DK5   DK5-GK</b>	<b>6018</b> 6020
<b>Handlungsbedarf</b>	Nein	<b>DK5 - Name</b>	Im Stuck
<b>Bearbeitung</b>	BUC	<b>Biotop-Nr.   alt</b>	<b>19</b> 19
<b>Räumliche Abbildung</b>	Fläche	<b>Kartierung</b>	16.06.1999
<b>Anzahl Abschnitte</b>	1	<b>Fläche / Länge [m²/m]</b>	28442,0576
		<b>Breite (lineare Abb.) [m]</b>	

<b>Gesetzlicher Schutz</b>	<b>_ kein gesetzl. Schutz kein gesetzlich geschütztes Biotop</b>	<b>Schutz nur teilweise</b>	<b>Nein</b>
----------------------------	--	-----------------------------	-------------

<b>Gesamtbewertung</b>	5	Noch wertvoll, gut entwicklungsfähig
- <b>Alter</b>	8	Biotop hohen Alters, 200 bis 500 Jahre
- <b>Belastungsgrad</b>	6	Flächenhaft geringe oder örtlich stärkere oder Vorbelastung mit deutlichem Einfluß
- <b>Ökolog. Funktion</b>	5	Bedeutung in einem Biotopkomplex, für den lokalen Biotopverbund oder als Puffer
- <b>Seltenheit</b>	4	Verbr. Biotoptyp ohne biotoptypische Artenvielfalt, Ubiquisten

## Bestandsbeschreibung

Alter Douglasienforst aus sehr locker stehenden Bäumen mit einem Stammdurchmesser von bis zu 1 m. Strauchschicht in den meisten Abschnitten mit dichten, z.T. undurchdringlichen, schon hoch ausgewachsenen Douglasienanpflanzungen, selten auch Fichten. Unter einzelnen Baumbeständen aus vorherrschend hohem Faulbaumgebüsch, nachgewachsenen Birken, Brombeeren und Himbeeren. Am Boden wachsen dort Drahtschmiele, hoher Adlerfarn, bisweilen Blaubeeren, Wald-Sauerklee, Brennesseln und Siebenstern.  
Unter den Anpflanzungen kein Unterwuchs.

## Vorkommen an Biotoptypen

1	TF	Typ	HF	F.Anteil
2	BTYP	Biotoptyp		- gesetzl. Grundl.
3	Zusatz	Zusatz zum Biotoptypen		
4	LRT	Lebensraumtyp		
1	1		Ja	100 %
2	WZ	Sonstiger Nadelforst, naturfern (2000)		

## Räumliche Lage

<b>Lagebeschreibung</b>	im Südwesten des auf der DG 6020 liegenden Teils des Staatsforst Hamburg		
<b>Nachbarnutzung/en</b>	Wald		
<b>Rechtswert (X)</b>	560476	<b>Hochwert (Y)</b>	5919003
<b>Bezirk</b>	Harburg	<b>Naturraum</b>	Marmstorfer Flottsandplatte (640.01)
<b>Stadtteil (OT-Nr.)</b>	Eißendorf (710)	<b>Gemarkung</b>	Vahrendorf-Forst (712)
<b>Digitaler Grünplan</b>	<input type="checkbox"/> <b>Hafengesamtgebiet</b>	<input type="checkbox"/> <b>Ramsargebiet</b>	<input type="checkbox"/> <b>EG-Vogelschutzgeb.</b>
<b>Ausgleichsflächen</b>	<input type="checkbox"/> <b>Biosphärenreservat</b>	<input type="checkbox"/> <b>Nationalpark</b>	<input type="checkbox"/>
<b>NSG / ND / LSG</b>	LSG Vahrendorf Forst (Haake), Heimfeld, Eißendorf und Marmstorf [ HH-2039 / Anteil: 100% ]		
<b>FFH-GEBIET</b>			
<b>Wasserschutzgebiet</b>			

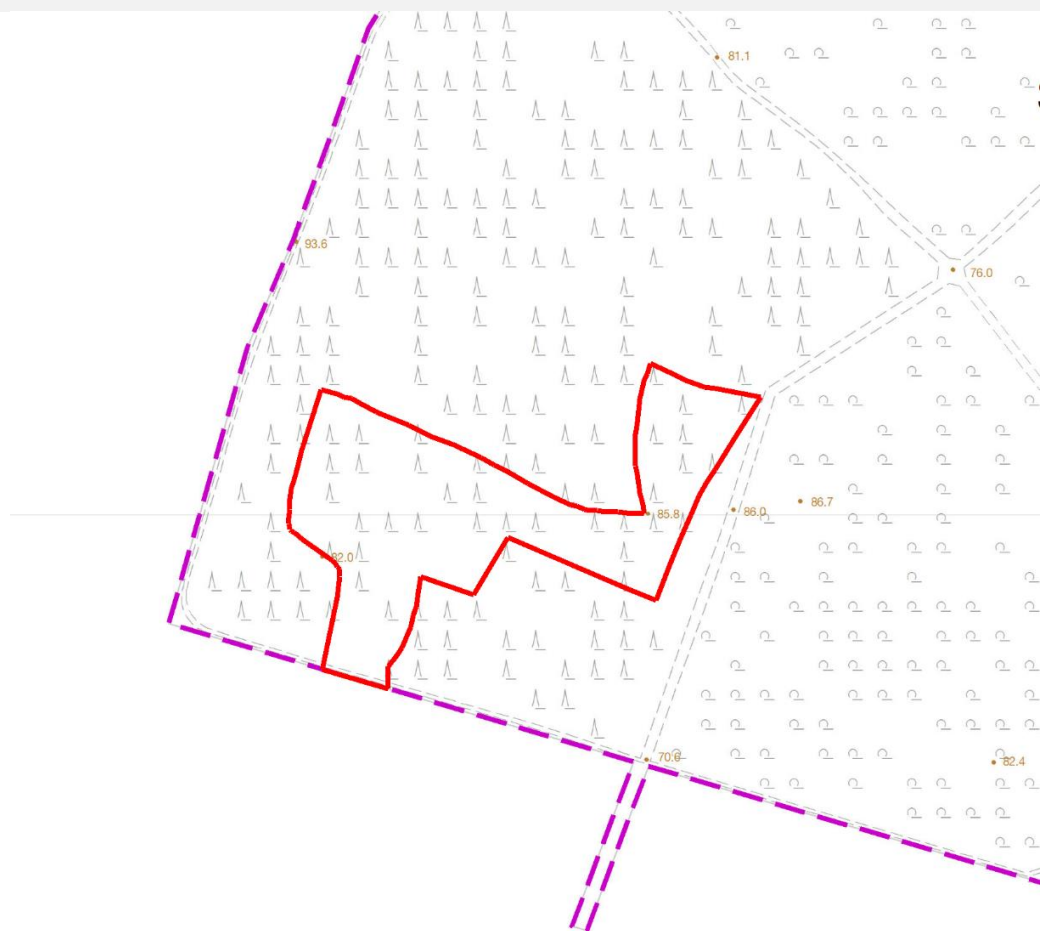
# Erhebungsbogen

**B**

<b>Projekt</b>	Biotopkartierung Hamburg	<b>Interne Nr.</b>	15734
		<b>DK5   DK5-GK</b>	<b>6018</b> 6020
		<b>DK5 - Name</b>	Im Stuck
<b>Handlungsbedarf</b>	Nein	<b>Biotop-Nr.   alt</b>	<b>19</b> 19
<b>Bearbeitung</b>	BUC	<b>Kartierung</b>	16.06.1999
<b>Räumliche Abbildung</b>	Fläche	<b>Fläche / Länge [m<sup>2</sup>/m]</b>	28442,0576
<b>Anzahl Abschnitte</b>	1	<b>Breite (lineare Abb.) [m]</b>	

## Räumliche Lage

Karte



Maßstab 1 : 5000

## Weitere Erhebungsbögen

Interne Nr.	Interne Nr. Zuordnung	DK5	Biotop-Nr.	Kartierung	Zuordnung	DK5 (GK)	Biotop-Nr. (alt)
15734	15733	6018	19	15.08.1985	K	6020	19
15734	15735	6018	55	24.09.2007	N	6020	10026

Zuordnung: N = nachfolgende Kartierung, K = weitere Kartierungen (zeitlich vorher oder nachher)

## Weitere Angaben

Merkmal	Wert
<b>Auswertung</b>	
Gefährdung / Einflüsse	Naturverjüngung nicht möglich Zurueckdraengung des Spontanbewuchses
Wertgesichtspunkte	Nadelholz mit wertvollem Altholzbestand Vorkommen von Totholz Wertvoller Altbaumbestand

# Erhebungsbogen

**B**

<b>Projekt</b>	Biotopkartierung Hamburg	<b>Interne Nr.</b>	15734
		<b>DK5   DK5-GK</b>	<b>6018</b> 6020
<b>Handlungsbedarf</b>	Nein	<b>DK5 - Name</b>	Im Stuck
<b>Bearbeitung</b>	BUC	<b>Biotop-Nr.   alt</b>	<b>19</b> 19
<b>Räumliche Abbildung</b>	Fläche	<b>Kartierung</b>	16.06.1999
<b>Anzahl Abschnitte</b>	1	<b>Fläche / Länge [m<sup>2</sup>/m]</b>	28442,0576
		<b>Breite (lineare Abb.) [m]</b>	

## Weitere Angaben

Merkmal	Wert
zoologisch bedeutsame Strukturen	Alte Bäume mit Höhlen Totholz
Bedeutung für Tiergruppe	Waldvögel
Maßnahmen	Förderung des Laubholzanteiles

## Teilflächenbeschreibung

<b>Teilflächentyp</b>		<b>Teilflächen-Nr.</b>	1
<b>Biotoptyp</b>	Sonstiger Nadelforst, naturfern (2000)	<b>Biotoptyp</b>	WZ
<b>- Zusatz</b>		<b>- gesetzl. Grundl.</b>	
<b>FFH-LRT</b>		<b>FFH-LRT</b>	
<b>Beschreibung</b>		<b>Entw.potential LRT</b>	
		<b>Hauptfläche</b>	Ja
		<b>Flächenanteil</b>	100 %
		<b>FFH-Unters.Fläche</b>	Nein
		<b>Saatgutfläche</b>	Nein

## Weitere Angaben

Merkmal	Wert
<b>Boden</b>	
Feuchte	5 - frisch und mäßig frisch
Stickstoffgehalt	6 - mäßig stickstoffarm bis stickstoffreich
<b>Standort, Relief</b>	
Relief	in sich stark reliefiert
Neigung - Gelände	N3 - mittel geneigt (9-18 %)
Ausrichtung	V - Verschiedene
Belichtung	4 - schattig bis halbschattig
Luft	keine Besonderheiten
<b>Veg. - Deckg./Ant.</b>	
1. Baumschicht	50 %
Strauchschicht	90 %
1. Krautschicht	30 %

## Zeigerwerte der Pflanzenartenliste (Auswertung)

<b>Standort</b>	<b>Belichtung</b>	halbsonnig bis halbschattig	5,9
<b>Boden</b>	<b>Feuchte</b>	naß	7,6
	<b>Stickstoff (N)</b>	mäßig stickstoffarm	4,7
	<b>Reaktion</b>	mäßig sauer bis sauer	4
<b>Vegetation</b>	<b>Mahdverträglichkeit</b>	nicht völlig schnittunverträglich aber sehr schnittempfindlich	2,2
<b>Zeigerwerte</b>	<b>Futterwert</b>	fast wertloses Futter	1,4
	<b>Wechselfeuchteanzeiger</b>		3
	<b>Giftpflanzen</b>		1
	<b>Überschw.anzeiger</b>		1

# Erhebungsbogen

# B

<b>Projekt</b>	Biotopkartierung Hamburg	<b>Interne Nr.</b>	15734
		<b>DK5   DK5-GK</b>	<b>6018</b> 6020
<b>Handlungsbedarf</b>	Nein	<b>DK5 - Name</b>	Im Stuck
<b>Bearbeitung</b>	BUC	<b>Biotop-Nr.   alt</b>	<b>19</b> 19
<b>Räumliche Abbildung</b>	Fläche	<b>Kartierung</b>	16.06.1999
<b>Anzahl Abschnitte</b>	1	<b>Fläche / Länge [m<sup>2</sup>/m]</b>	28442,0576
		<b>Breite (lineare Abb.) [m]</b>	

## Pflanzenartenliste

Gruppe / Pflanzenart	MS	M	W	Vs	St	PA	Ph	Sz	VS	V	G	cf	§	Rote Liste			
														HH	ND	SH	D
<b>Tracheobionta (Gefäßpflanzen)</b>																	
Agrostis capillaris (Rotes Straußgras)	7	X		K1													
Athyrium filix-femina (Gewöhnlicher Frauenfarn)	7	X		K1													
Betula pendula (Hänge-Birke)	7	X		B1													
Calamagrostis canescens (Sumpf-Reitgras)	7	X		K1													
Calamagrostis epigejos (Land-Reitgras)	7	X		K1													
Chamaecyparis spec. (Scheinzypresse)	7	X		B1													
Deschampsia flexuosa (Draht-Schmiele)	7	X		K1													
Digitalis purpurea (Roter Fingerhut)	7	X		K1													
Dryopteris carthusiana agg. (Artengruppe Dorniger Wurmfarne)	7	X		K1													
Fagus sylvatica (Rotbuche)	7	X		B1													
Frangula alnus (Faulbaum)	7	d		B1													
Galium saxatile (Harzer Labkraut)	7	X		K1										3			
Juncus effusus (Flatter-Binse)	7	X		K1													
Luzula pilosa (Behaarte Hainsimse)	7	X		K1										3			
Oxalis acetosella (Wald-Sauerklee)	7	X		K1													
Picea abies (Gemeine Fichte)	7	X		B1													
Pseudotsuga menziesii (Douglasie)	7	d		B1													
Pteridium aquilinum (Adlerfarn)	7	X		K1													
Rubus fruticosus agg. (Artengruppe Echte Brombeere)	7	X		S													
Rubus idaeus (Himbeere)	7	X		S													
Salix caprea (Sal-Weide)	7	X		B1													
Sorbus aucuparia (Eberesche)	7	X		B1													
Trientalis europaea (Siebenstern)	7	X		K1													
Urtica dioica (Große Brennnessel)	7	X		K1													
Vaccinium myrtillus (Gewöhnliche Heidelbeere)	7	X		-													
													<b>Anzahl Rote Liste Arten</b>	<b>2</b>			
													<b>Anzahl Arten</b>	<b>25</b>			

MS: Mengensystem; M: Mengenangabe, W: Bewertung der Art (FFH-Monitoring), Vs: Vegetationsschicht, St: Status, PA: Autor Phänologie; Ph: Phänologie, Sz: Soziabilität, VS: Vitalitätssystem; V: Vitalität, G: Geschlecht, cf: unsichere Bestimmung, §: Schutz nach BNatSchG, HH: Rote Liste Hamburg, Nds: Rote Liste Niedersachsen, SH: Rote Liste Schleswig-Holstein, D: Rote Liste Deutschland