

# Erhebungsbogen

**B**

<b>Projekt</b>	Biotopkartierung Hamburg, Datenbestand aus FoxPro	<b>Interne Nr.</b>	15733	
		<b>DK5   DK5-GK</b>	<b>6018</b>	6020
<b>Handlungsbedarf</b>	Nein	<b>DK5 - Name</b>	Im Stuck	
<b>Bearbeitung</b>	HET	<b>Biotop-Nr.   alt</b>	<b>19</b>	19
<b>Räumliche Abbildung</b>	Fläche	<b>Kartierung</b>	15.08.1985	
<b>Anzahl Abschnitte</b>	1	<b>Fläche / Länge [m²/m]</b>	28442,0576	
		<b>Breite (lineare Abb.) [m]</b>		

<b>Gesetzlicher Schutz</b>	<b>_ kein gesetzl. Schutz kein gesetzlich geschütztes Biotop</b>	<b>Schutz nur teilweise</b>	<b>Nein</b>
----------------------------	--	-----------------------------	-------------

<b>Gesamtbewertung</b>	0 keine Angabe
------------------------	----------------

- Alter
- Belastungsgrad
- Ökolog. Funktion
- Seltenheit

### Bestandsbeschreibung

Alter Douglasienforst (Nadelwald) WN aus sehr locker stehenden Bäumen mit einem Stammdurchmesser von bis zu 1 m. Strauchschicht in den meisten Abschnitten mit dichten, z.T. undurchdringlichen, schon hoch ausgewachsenen Douglasienanpflanzungen, selten auch Fichten. Unter einzelnen Baumbeständen aus vorherrschend hohem Faulbaumgebüsch, nachgewachsenen Birken, Brombeeren und Himbeeren. Am Boden wachsen dort Drahtschmiele, hoher Adlerfarn, bisweilen Blaubeeren, Wald-Sauerklee, Brennesseln und Siebenstern. Unter den Anpflanzungen kein Unterwuchs.

Spezielle Nutzungen: Forstliche Nutzung

Nutzungsintensität: extensiv

Vorkommende Pflanzengesellschaften:

### Vorkommen an Biotoptypen

1	TF	Typ	HF	F.Anteil
2	BTYP	Biotoptyp		- gesetzl. Grundl.
3	Zusatz	Zusatz zum Biotoptypen		
4	LRT	Lebensraumtyp		
1	1		Ja	100 %
2	WZ	Sonstiger Nadelforst, naturfern (2000)		

### Räumliche Lage

<b>Lagebeschreibung</b>	im Südwesten des auf der DG 6020 liegenden Teils des Staatsforst Hamburg		
<b>Nachbarnutzung/en</b>			
<b>Rechtswert (X)</b>	560476	<b>Hochwert (Y)</b>	5919003
<b>Bezirk</b>	Harburg	<b>Naturraum</b>	Marmstorfer Flottsandplatte (640.01)
<b>Stadtteil (OT-Nr.)</b>	Eißendorf (710)	<b>Gemarkung</b>	Vahrendorf-Forst (712)
<b>Digitaler Grünplan</b>	<input type="checkbox"/> <b>Hafengesamtgebiet</b>	<input type="checkbox"/> <b>Ramsargebiet</b>	<input type="checkbox"/> <b>EG-Vogelschutzgeb.</b>
<b>Ausgleichsflächen</b>	<input type="checkbox"/> <b>Biosphärenreservat</b>	<input type="checkbox"/> <b>Nationalpark</b>	<input type="checkbox"/>
<b>NSG / ND / LSG</b>	LSG Vahrendorf Forst (Haake), Heimfeld, Eissendorf und Marmstorf [ HH-2039 / Anteil: 100% ]		
<b>FFH-GEBIET</b>			
<b>Wasserschutzgebiet</b>			

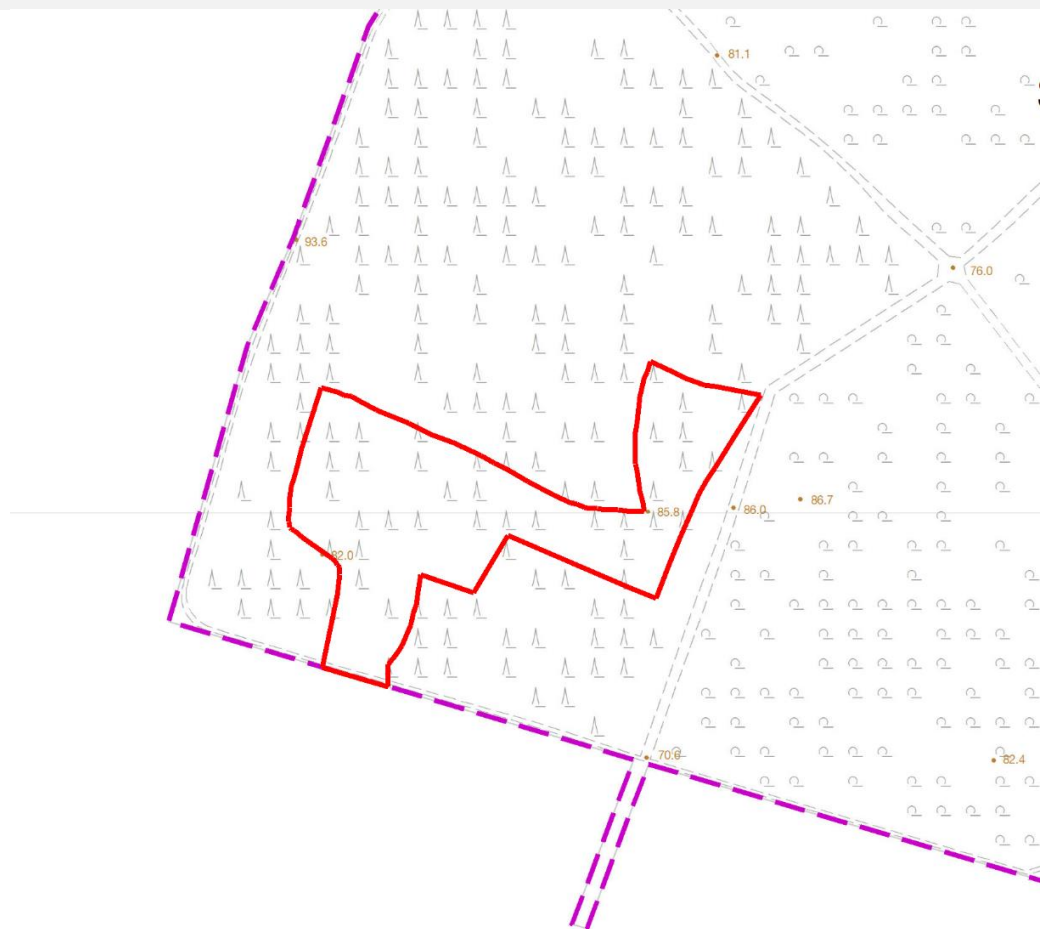
# Erhebungsbogen

**B**

<b>Projekt</b>	Biotopkartierung Hamburg, Datenbestand aus FoxPro	<b>Interne Nr.</b>	15733
		<b>DK5   DK5-GK</b>	<b>6018</b> 6020
		<b>DK5 - Name</b>	Im Stuck
<b>Handlungsbedarf</b>	Nein	<b>Biotop-Nr.   alt</b>	<b>19</b> 19
<b>Bearbeitung</b>	HET	<b>Kartierung</b>	15.08.1985
<b>Räumliche Abbildung</b>	Fläche	<b>Fläche / Länge [m<sup>2</sup>/m]</b>	28442,0576
<b>Anzahl Abschnitte</b>	1	<b>Breite (lineare Abb.) [m]</b>	

## Räumliche Lage

Karte



Maßstab 1 : 5000

## Weitere Erhebungsbögen

Interne Nr.	Interne Nr. Zuordnung	DK5	Biotop-Nr.	Kartierung	Zuordnung	DK5 (GK)	Biotop-Nr. (alt)
15733	15734	6018	19	16.06.1999	K	6020	19

Zuordnung: N = nachfolgende Kartierung, K = weitere Kartierungen (zeitlich vorher oder nachher)

## Weitere Angaben

Merkmal	Wert
<b>Auswertung</b>	
Gefährdung / Einflüsse	Aufgrund der dichten Unterpflanzungen ohne Naturverjüngung Zurueckdraengung des Spontanbewuchses
Wertgesichtspunkte	Dominanz von Nadelgehölzen Nadelholz mit wertvollem Altholzbestand Wertvoller Altbaumbestand Vorkommen von Altholz

# Erhebungsbogen

**B**

<b>Projekt</b>	Biotopkartierung Hamburg, Datenbestand aus FoxPro	<b>Interne Nr.</b>	15733	
		<b>DK5   DK5-GK</b>	<b>6018</b>	6020
<b>Handlungsbedarf</b>	Nein	<b>DK5 - Name</b>	Im Stuck	
<b>Bearbeitung</b>	HET	<b>Biotop-Nr.   alt</b>	<b>19</b>	19
<b>Räumliche Abbildung</b>	Fläche	<b>Kartierung</b>	15.08.1985	
<b>Anzahl Abschnitte</b>	1	<b>Fläche / Länge [m<sup>2</sup>/m]</b>	28442,0576	
		<b>Breite (lineare Abb.) [m]</b>		

## Weitere Angaben

Merkmal	Wert
zoologisch bedeutsame Strukturen	dichten, höheren Nadelholzanpflanzen und nur an wenigen Stellen
Maßnahmen	Alter lockerer Douglasienforst mit in der Strauchschicht meist natürlich nachgewachsenen Pionierhölzern und Bodenvegetation
	Kleiber, Zaunkönig vorhanden
	Auslichten
	Durch starkes Auslichten bzw. völliges Abschlagen der Douglasienanpflanzungen Entwicklung zum Nadel-Laubmischwald einleiten

## Teilflächenbeschreibung

<b>Teilflächentyp</b>		<b>Teilflächen-Nr.</b>	1
<b>Biototyp</b>	Sonstiger Nadelforst, naturfern (2000)	<b>Biototyp</b>	WZ
- <b>Zusatz</b>		- <b>gesetzl. Grundl.</b>	
<b>FFH-LRT</b>		<b>FFH-LRT</b>	
<b>Beschreibung</b>		<b>Entw.potential LRT</b>	
Standort: Substrat: Erde (natürlich)		<b>Hauptfläche</b>	Ja
		<b>Flächenanteil</b>	100 %
		<b>FFH-Unters.Fläche</b>	Nein
		<b>Saatgutfläche</b>	Nein

## Weitere Angaben

Merkmal	Wert
<b>Boden</b>	
Feuchte	6 - mäßig feucht und wechselfeucht
<b>Standort, Relief</b>	
Relief	uneben
Luft	keine Besonderheiten
<b>Veg. - Deckg./Ant.</b>	
1. Baumschicht	50 %
Strauchschicht	90 %
1. Krautschicht	30 %

## Zeigerwerte der Pflanzenartenliste (Auswertung)

<b>Standort</b>	<b>Belichtung</b>	halbsonnig bis halbschattig	5,9
<b>Boden</b>	<b>Feuchte</b>	naß	7,6
	<b>Stickstoff (N)</b>	mäßig stickstoffarm	4,7
	<b>Reaktion</b>	mäßig sauer bis sauer	4
<b>Vegetation</b>	<b>Mahdverträglichkeit</b>	nicht völlig schnittunverträglich aber sehr schnittempfindlich	2,2
<b>Zeigerwerte</b>	<b>Futterwert</b>	fast wertloses Futter	1,4
	<b>Wechselfeuchteanzeiger</b>		3
	<b>Giftpflanzen</b>		1
	<b>Überschw.anzeiger</b>		1

# Erhebungsbogen

# B

<b>Projekt</b>	Biotopkartierung Hamburg, Datenbestand aus FoxPro	<b>Interne Nr.</b> DK5   DK5-GK DK5 - Name Biotop-Nr.   alt Kartierung Fläche / Länge [m <sup>2</sup> /m] Breite (lineare Abb.) [m]	15733 <b>6018</b> 6020 Im Stuck <b>19</b> 19 15.08.1985 28442,0576
<b>Handlungsbedarf Bearbeitung</b>	Nein HET	<b>Kopie</b>	Nein
<b>Räumliche Abbildung</b>	Fläche		
<b>Anzahl Abschnitte</b>	1		

## Pflanzenartenliste

Gruppe / Pflanzenart	MS	M	W	Vs	St	PA	Ph	Sz	VS	V	G	cf	§	Rote Liste			
														HH	ND	SH	D
<b>Tracheobionta (Gefäßpflanzen)</b>																	
Agrostis capillaris (Rotes Straußgras)	7	X		K1													
Athyrium filix-femina (Gewöhnlicher Frauenfarn)	7	X		K1													
Betula pendula (Hänge-Birke)	7	X		B1													
Calamagrostis canescens (Sumpf-Reitgras)	7	X		K1													
Calamagrostis epigejos (Land-Reitgras)	7	X		K1													
Chamaecyparis spec. (Scheinzypresse)	7	X		B1													
Deschampsia flexuosa (Draht-Schmiele)	7	X		K1													
Digitalis purpurea (Roter Fingerhut)	7	X		K1													
Dryopteris carthusiana agg. (Artengruppe Dorniger Wurmfarne)	7	X		K1													
Fagus sylvatica (Rotbuche)	7	X		B1													
Frangula alnus (Faulbaum)	7	d		B1													
Galium saxatile (Harzer Labkraut)	7	X		K1										3			
Juncus effusus (Flatter-Binse)	7	X		K1													
Luzula pilosa (Behaarte Hainsimse)	7	X		K1										3			
Oxalis acetosella (Wald-Sauerklee)	7	X		K1													
Picea abies (Gemeine Fichte)	7	X		B1													
Pseudotsuga menziesii (Douglasie)	7	d		B1													
Pteridium aquilinum (Adlerfarn)	7	X		K1													
Rubus fruticosus agg. (Artengruppe Echte Brombeere)	7	X		S													
Rubus idaeus (Himbeere)	7	X		S													
Salix caprea (Sal-Weide)	7	X		B1													
Sorbus aucuparia (Eberesche)	7	X		B1													
Trientalis europaea (Siebenstern)	7	X		K1													
Urtica dioica (Große Brennnessel)	7	X		K1													
Vaccinium myrtillus (Gewöhnliche Heidelbeere)	7	X		-													
	<b>Anzahl Rote Liste Arten</b>													<b>2</b>			
	<b>Anzahl Arten</b>													<b>25</b>			

MS: Mengensystem; M: Mengenangabe, W: Bewertung der Art (FFH-Monitoring), Vs: Vegetationsschicht, St: Status, PA: Autor Phänologie; Ph: Phänologie, Sz: Soziabilität, VS: Vitalitätssystem; V: Vitalität, G: Geschlecht, cf: unsichere Bestimmung, §: Schutz nach BNatSchG, HH: Rote Liste Hamburg, Nds: Rote Liste Niedersachsen, SH: Rote Liste Schleswig-Holstein, D: Rote Liste Deutschland