

# Erhebungsbogen

**B**

<b>Projekt</b>	Biotopkartierung Hamburg	<b>Interne Nr.</b>	15767	
		<b>DK5   DK5-GK</b>	<b>6018</b>	6020
<b>Handlungsbedarf</b>	Nein	<b>DK5 - Name</b>	Im Stuck	
<b>Bearbeitung</b>	SCÖ	<b>Biotop-Nr.   alt</b>	<b>18</b>	18
<b>Räumliche Abbildung</b>	Fläche	<b>Kartierung</b>	26.09.2007	
<b>Anzahl Abschnitte</b>	1	<b>Fläche / Länge [m<sup>2</sup>/m]</b>	13801,9805	
		<b>Breite (lineare Abb.) [m]</b>		

<b>Gesetzlicher Schutz</b>	<b>_ kein gesetzl. Schutz kein gesetzlich geschütztes Biotop</b>	<b>Schutz nur teilweise</b>	<b>Nein</b>
----------------------------	--	-----------------------------	-------------

<b>Gesamtbewertung</b>	6 Wertvoll
– <b>Alter</b>	8 Biotop hohen Alters, 200 bis 500 Jahre
– <b>Belastungsgrad</b>	4 Flächenhaft deutliche Belastung ohne nachh. Schäden
– <b>Ökolog. Funktion</b>	7 Sehr hohe Bedeutung in einem Biotopkomplex, für den lokalen Biotopverbund oder als Puffer
– <b>Seltenheit</b>	6 Seltener Biotoptyp, ohne seltene oder bedrohte Pflges., ungesättigtes Artenspektrum, reliktsche RL-Arten

## Bestandsbeschreibung

Ehemaliger bodensaure Buchenwald mit alten Rotbuchen (Stammdurchm. 0,50 - 0,70 m) und einzelnen Traubeneichen, in dem große Teile mit Douglasien unterpflanzt wurden. Die Nadelbäume sind ca. 6 - 10 m hoch und haben Stammdurchmesser von 5 - 10 cm. Eine Einstufung als Buchenwald und als FFH-Lebensraumtyp 9110 erfolgt nicht, da der Nadelbaumanteil zu hoch ist. Die Strauchschicht wird neben den Douglasien nur aus Buchen gebildet, die aber auch gepflanzt wurden (Reihen). Die Krautschicht ist nur sehr spärlich ausgebildet und besteht v. a. aus Farnen und Springkraut. Die Entwicklung des Lebensraums geht absolut in die falsche Richtung. Die Nadelgehölze sollten unbedingt entfernt werden. Ziel sollte die Entwicklung eines bodensauren Buchenwaldes sein, ohne standortfremde Nadelgehölze.

## Vorkommen an Biotoptypen

1	TF	Typ	HF	F.Anteil
2	BTYP	Biotoptyp	- gesetzl. Grundl.	
3	Zusatz	Zusatz zum Biotoptypen		
4	LRT	Lebensraumtyp		
1	1		Ja	100 %
2	WY	Sonstiger Mischwald, naturfern (2000)		
3	3	starkes Baumholz, Brusthöhendurchmesser 50 - < 70 cm (3)		

## Räumliche Lage

<b>Lagebeschreibung</b>	im Südwesten des auf der DG 6020 liegenden Teils des Staatsforst Hamburg			
<b>Nachbarnutzung/en</b>	Wald, Forstwirtschaftsweg			
<b>Rechtswert (X)</b>	560323	<b>Hochwert (Y)</b>	5918986	
<b>Bezirk</b>	Harburg	<b>Naturraum</b>	Marmstorfer Flottsandplatte (640.01)	
<b>Stadtteil (OT-Nr.)</b>	Eißendorf (710)	<b>Gemarkung</b>	Vahrendorf-Forst (712)	
<b>Digitaler Grünplan</b>	<input type="checkbox"/> <b>Hafengesamtgebiet</b>	<input type="checkbox"/> <b>Ramsargebiet</b>	<input type="checkbox"/> <b>EG-Vogelschutzgeb.</b>	<input type="checkbox"/>
<b>Ausgleichsflächen</b>	<input type="checkbox"/> <b>Biosphärenreservat</b>	<input type="checkbox"/> <b>Nationalpark</b>	<input type="checkbox"/>	
<b>NSG / ND / LSG</b>	LSG Vahrendorf Forst (Haake), Heimfeld, Eißendorf und Marmstorf [ HH-2039 / Anteil: 100% ]			
<b>FFH-GEBIET</b>				
<b>Wasserschutzgebiet</b>				

# Erhebungsbogen

**B**

<b>Projekt</b>	Biotopkartierung Hamburg	<b>Interne Nr.</b>	15767
		<b>DK5   DK5-GK</b>	<b>6018</b> 6020
		<b>DK5 - Name</b>	Im Stuck
<b>Handlungsbedarf</b>	Nein	<b>Biotop-Nr.   alt</b>	<b>18</b> 18
<b>Bearbeitung</b>	SCÖ	<b>Kartierung</b>	26.09.2007
<b>Räumliche Abbildung</b>	Fläche	<b>Fläche / Länge [m<sup>2</sup>/m]</b>	13801,9805
<b>Anzahl Abschnitte</b>	1	<b>Breite (lineare Abb.) [m]</b>	

## Räumliche Lage

Karte



Maßstab 1 : 5000

## Weitere Erhebungsbögen

Interne Nr.	Interne Nr. Zuordnung	DK5	Biotop-Nr.	Kartierung	Zuordnung	DK5 (GK)	Biotop-Nr. (alt)
15767	15765	6018	18	15.08.1985	K	6020	18
15767	15766	6018	18	16.08.1999	K	6020	18
15767	108027	6018	147	10.05.2016	N		

Zuordnung: N = nachfolgende Kartierung, K = weitere Kartierungen (zeitlich vorher oder nachher)

## Foto

Interne Nr.	Index	Dateiname	Aufnahmerichtung
762	0	6018_18_260907_1.JPG	

## Weitere Angaben

Merkmal	Wert
---------	------

Auswertung

07.04.2020

Seite 2 von 5

# Erhebungsbogen

**B**

<b>Projekt</b>	Biotopkartierung Hamburg	<b>Interne Nr.</b>	15767	
		<b>DK5   DK5-GK</b>	<b>6018</b>	6020
<b>Handlungsbedarf</b>	Nein	<b>DK5 - Name</b>	Im Stuck	
<b>Bearbeitung</b>	SCÖ	<b>Biotop-Nr.   alt</b>	<b>18</b>	18
<b>Räumliche Abbildung</b>	Fläche	<b>Kartierung</b>	26.09.2007	
<b>Anzahl Abschnitte</b>	1	<b>Fläche / Länge [m<sup>2</sup>/m]</b>	13801,9805	
		<b>Breite (lineare Abb.) [m]</b>		

## Weitere Angaben

Merkmal	Wert
Gefährdung / Einflüsse	Nutzungsintensivierung Unterpflanzung von Douglasien Entwicklung in falsche Richtung
Wertgesichtspunkte	Dominanz von Laubgehölzen Vorkommen von Altholz Wertvoller Altbaumbestand
zoologisch bedeutsame Strukturen	Altholz Totholz
Bedeutung für Tiergruppe	Waldvögel
Ziele der Entwicklung	Erhaltung
Maßnahmen	Auslichten Douglasienanpflanzungen entfernen

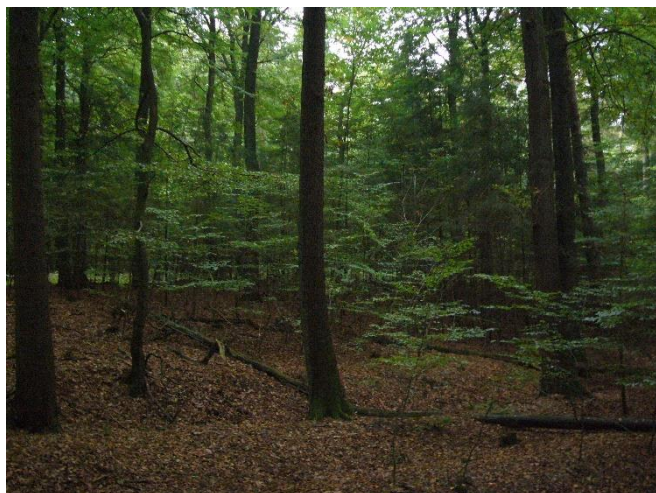
## Foto

**Fotodatei** 6018\_18\_260907\_1.JPG

**Bildbeschreibung**  
**Aufnahmerichtung**

**Fotodatei**

**Bildbeschreibung**  
**Aufnahmerichtung**



## Teilflächenbeschreibung

<b>Teilflächentyp</b>		<b>Teilflächen-Nr.</b>	1
<b>Biotoptyp</b>	Sonstiger Mischwald, naturfern (2000)	<b>Biotoptyp</b>	WY
- <b>Zusatz</b>	starkes Baumholz, Bruthöhendurchmesser 50 - < 70 cm (3)	- <b>gesetzl. Grundl.</b>	
<b>FFH-LRT</b>		<b>FFH-LRT</b>	
<b>Beschreibung</b>	Standort: ehemaliger Buchenwald	<b>Entw.potential LRT</b>	
		<b>Hauptfläche</b>	Ja
		<b>Flächenanteil</b>	100 %
		<b>FFH-Unters.Fläche</b>	Nein
		<b>Saatgutfläche</b>	Nein

# Erhebungsbogen

**B**

<b>Projekt</b>	Biotopkartierung Hamburg	<b>Interne Nr.</b>	15767	
		<b>DK5   DK5-GK</b>	<b>6018</b>	6020
<b>Handlungsbedarf</b>	Nein	<b>DK5 - Name</b>	Im Stuck	
<b>Bearbeitung</b>	SCÖ	<b>Biotop-Nr.   alt</b>	<b>18</b>	18
<b>Räumliche Abbildung</b>	Fläche	<b>Kartierung</b>	26.09.2007	
<b>Anzahl Abschnitte</b>	1	<b>Fläche / Länge [m<sup>2</sup>/m]</b>	13801,9805	
		<b>Breite (lineare Abb.) [m]</b>		

## Weitere Angaben

Merkmal	Wert
<b>Boden</b>	
Feuchte	5 - frisch und mäßig frisch
Stickstoffgehalt	5 - mäßig stickstoffarm
<b>Standort, Relief</b>	
Relief	Hang, Kuppen und Senken
Neigung - Gelände	N2 - schwach geneigt (3,5-9 %)
Ausrichtung	V - Verschiedene
Belichtung	4 - schattig bis halbschattig
Luft	keine Besonderheiten
Zusätze - Btyp	1 - Stangenholz, Brusthöhendurchmesser 7 - 20 cm
<b>Veg. - Deckg./Ant.</b>	
Gesamt	95 %
1. Baumschicht	60 %
2. Baumschicht	20 %
Strauchschicht	60 %
1. Krautschicht	10 %
Moosschicht	2 %
<b>Veg. - Höhe</b>	
Gesamt, durchschn.	20.00 m

## Zeigerwerte der Pflanzenartenliste (Auswertung)

<b>Standort</b>	<b>Belichtung</b>	schattig bis halbschattig	3,6
<b>Boden</b>	<b>Feuchte</b>	frisch und mäßig frisch	5,1
	<b>Stickstoff (N)</b>	mäßig stickstoffarm	5
	<b>Reaktion</b>	mäßig sauer bis sauer	4,1
<b>Vegetation</b>	<b>Mahdverträglichkeit</b>	schnittempfindlich bis mäßig schnittverträglich	3,5
<b>Zeigerwerte</b>	<b>Futterwert</b>	sehr geringwertiges Futter	2
	<b>Wechselfeuchteanzeiger</b>		0
	<b>Giftpflanzen</b>		0
	<b>Überschw.anzeiger</b>		0

## Pflanzenartenliste

Gruppe / Pflanzenart	MS	M	W	Vs	St	PA	Ph	Sz	VS	V	G	cf	Rote Liste					
													§	HH	ND	SH	D	
<b>Tracheobionta (Gefäßpflanzen)</b>																		
Acer pseudoplatanus (Berg-Ahorn)	7	w		B2														
Athyrium filix-femina (Gewöhnlicher Frauenfarn)	7	w		K1														
Deschampsia flexuosa (Draht-Schmiele)	7	w		K1														
Dryopteris carthusiana agg. (Artengruppe Dorniger Wurmfarne)	7	z		K1														
Fagus sylvatica (Rotbuche)	7	h		B2														
Fagus sylvatica (Rotbuche)	7	d		B1														
Fagus sylvatica (Rotbuche)	7	z		K1														
Fagus sylvatica (Rotbuche)	7	z		S														
Impatiens parviflora (Kleinblütiges Springkraut)	7	z		K1														

# Erhebungsbogen

# B

<b>Projekt</b>	Biotopkartierung Hamburg		<b>Interne Nr.</b>	15767	
			<b>DK5   DK5-GK</b>	<b>6018</b>	6020
<b>Handlungsbedarf</b>	Nein		<b>DK5 - Name</b>	Im Stuck	
<b>Bearbeitung</b>	SCÖ	<b>Kopie</b>	Nein	<b>Biotop-Nr.   alt</b>	<b>18</b> 18
<b>Räumliche Abbildung</b>	Fläche		<b>Kartierung</b>	26.09.2007	
<b>Anzahl Abschnitte</b>	1		<b>Fläche / Länge [m<sup>2</sup>/m]</b>	13801,9805	
			<b>Breite (lineare Abb.) [m]</b>		

## Pflanzenartenliste

Gruppe / Pflanzenart	MS	M	W	Vs	St	PA	Ph	Sz	VS	V	G	cf	§	Rote Liste				
														HH	ND	SH	D	
Pinus sylvestris (Wald-Kiefer)	7	w		B1														
Pseudotsuga menziesii (Douglasie)	7	h		S														
Pseudotsuga menziesii (Douglasie)	7	z		B2														
Quercus petraea (Trauben-Eiche)	7	z		B1														
Urtica dioica (Große Brennessel)	7	w		K1														
<b>Anzahl Rote Liste Arten</b>																		
<b>Anzahl Arten</b>													10					

MS: Mengensystem; M: Mengenangabe, W: Bewertung der Art (FFH-Monitoring), Vs: Vegetationsschicht, St: Status, PA: Autor Phänologie; Ph: Phänologie, Sz: Soziabilität, VS: Vitalitätssystem; V: Vitalität, G: Geschlecht, cf: unsichere Bestimmung, §: Schutz nach BNatSchG, HH: Rote Liste Hamburg, Nds: Rote Liste Niedersachsen, SH: Rote Liste Schleswig-Holstein, D: Rote Liste Deutschland