

Erhebungsbogen

B

Projekt	Biotopkartierung Hamburg	Interne Nr.	108010
		DK5 DK5-GK	6018 6020
Handlungsbedarf	Nein	DK5 - Name	Im Stuck
Bearbeitung	JHA	Biotop-Nr. alt	130 10029
Räumliche Abbildung	Fläche	Kartierung	03.05.2016
Anzahl Abschnitte	1	Fläche / Länge [m²/m]	6348,5135
		Breite (lineare Abb.) [m]	

Gesetzlicher Schutz	_ kein gesetzl. Schutz kein gesetzlich geschütztes Biotop	Schutz nur teilweise	Nein
----------------------------	--	-----------------------------	-------------

Gesamtbewertung	5	Noch wertvoll, gut entwicklungsfähig
- Alter	6	Biotop mittleren Alters, 50 bis 100 Jahre
- Belastungsgrad	6	Flächenhaft geringe oder örtlich stärkere oder Vorbelastung mit deutlichem Einfluß
- Ökolog. Funktion	5	Bedeutung in einem Biotopkomplex, für den lokalen Biotopverbund oder als Puffer
- Seltenheit	4	Verbr. Biotoptyp ohne biotoptypische Artenvielfalt, Ubiquisten

Bestandsbeschreibung

Mittelalter Nadelforst mit Lärchen und Douglasie. Teilflächig mit Buchennachwuchs.

Vorkommen an Biotoptypen

1	TF	Typ	HF	F.Anteil
2	BTYP	Biotoptyp		- gesetzl. Grundl.
3	Zusatz	Zusatz zum Biotoptypen		
4	LRT	Lebensraumtyp		
1	1		Ja	100 %
2	WZL	Lärchenforst (2000)		
3	2	schwaches bis mittleres Baumholz, Brusthöhendurchmesser 13 - < 50 cm (2)		

Räumliche Lage

Lagebeschreibung	Im Stuck (Landesgrenze)	Hochwert (Y)	5918821
Nachbarnutzung/en	Wald	Naturraum	Marmstorfer Flottsandplatte (640.01)
Rechtswert (X)	560768	Gemarkung	Vahrendorf-Forst (712)
Bezirk	Harburg	Ramsargebiet	<input type="checkbox"/> EG-Vogelschutzgeb. <input type="checkbox"/>
Stadtteil (OT-Nr.)	Eißendorf (710)	Nationalpark	<input type="checkbox"/>
Digitaler Grünplan	<input type="checkbox"/> Hafengesamtgebiet		
Ausgleichsflächen	<input type="checkbox"/> Biosphärenreservat		
NSG / ND / LSG	LSG Vahrendorf Forst (Haake), Heimfeld, Eißendorf und Marmstorf [HH-2039 / Anteil: 100%]		
FFH-GEBIET			
Wasserschutzgebiet			

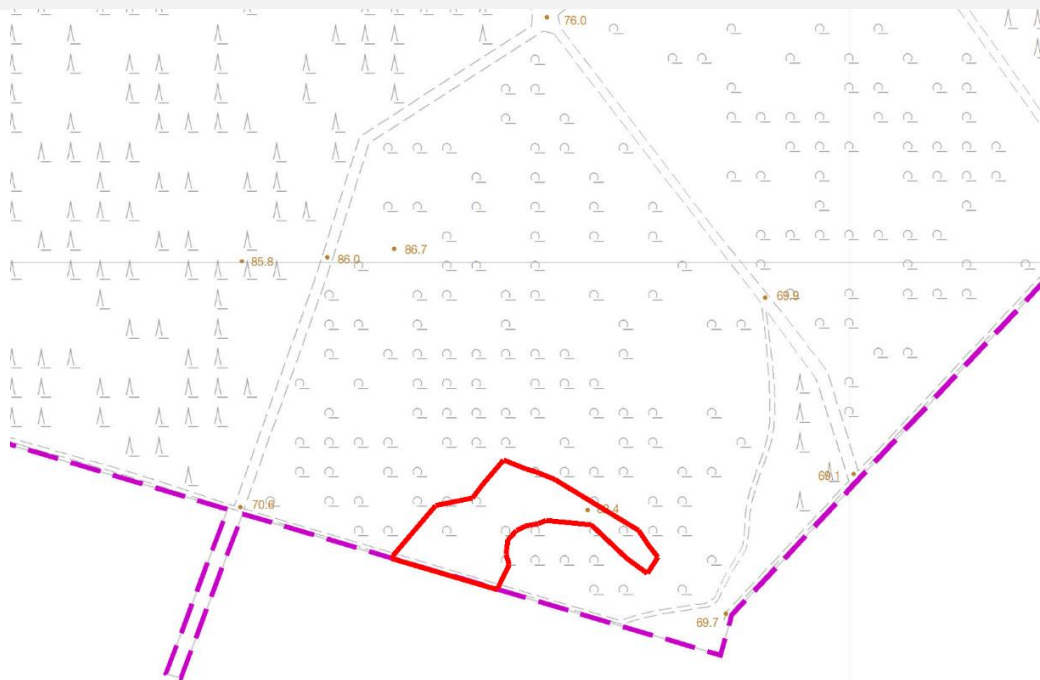
Erhebungsbogen

B

Projekt	Biotopkartierung Hamburg	Interne Nr.	108010
		DK5 DK5-GK	6018 6020
		DK5 - Name	Im Stuck
Handlungsbedarf	Nein	Biotop-Nr. alt	130 10029
Bearbeitung	JHA	Kartierung	03.05.2016
Räumliche Abbildung	Fläche	Fläche / Länge [m²/m]	6348,5135
Anzahl Abschnitte	1	Breite (lineare Abb.) [m]	

Räumliche Lage

Karte



Maßstab 1 : 5000

Weitere Erhebungsbögen

Interne Nr.	Interne Nr. Zuordnung	DK5	Biotop-Nr.	Kartierung	Zuordnung	DK5 (GK)	Biotop-Nr. (alt)
108010	15763	6018	17	16.08.1999	<	6020	17
108010	15780	6018	58	24.09.2007	>	6020	10029

Zuordnung: N = nachfolgende Kartierung, K = weitere Kartierungen (zeitlich vorher oder nachher)

Erhebungsbogen

B

Projekt	Biotopkartierung Hamburg	Interne Nr.	108010
		DK5 DK5-GK	6018 6020
Handlungsbedarf	Nein	DK5 - Name	Im Stuck
Bearbeitung	JHA	Biotop-Nr. alt	130 10029
Räumliche Abbildung	Fläche	Kartierung	03.05.2016
Anzahl Abschnitte	1	Fläche / Länge [m²/m]	6348,5135
		Breite (lineare Abb.) [m]	

Teilflächenbeschreibung

Teilflächentyp		Teilflächen-Nr.	1
Biotoptyp	Lärchenforst (2000)	Biotoptyp	WZL
- Zusatz	schwaches bis mittleres Baumholz, Brusthöhendurchmesser 13 - < 50 cm (2)	- gesetzl. Grundl.	
FFH-LRT		FFH-LRT	
Beschreibung		Entw.potential LRT	
		Hauptfläche	Ja
		Flächenanteil	100 %
		FFH-Unters.Fläche	Nein
		Saatgutfläche	Nein

Weitere Angaben

Merkmal	Wert
Boden	
Feuchte	5 - frisch und mäßig frisch
Reaktion	4 - mäßig sauer bis sauer
Stickstoffgehalt	4 - mäßig bis stickstoffarm
Standort, Relief	
Belichtung	5 - halbschattig
Veg. - Zeigerwerte	
Anz. Giftpflanzen	2
Anz. Wechselfeuchtezeiger	2
Anz. Überschwemmungsz.	0

Zeigerwerte der Pflanzenartenliste (Auswertung)

Standort	Belichtung	halbschattig	5,3
Boden	Feuchte	frisch und mäßig frisch	4,6
	Stickstoff (N)	mäßig bis stickstoffarm	3,8
	Reaktion	mäßig sauer bis sauer	3,5
Vegetation	Mahdverträglichkeit	schnittempfindlich (nur Herbstschnitt vertragend)	2,9
Zeigerwerte	Futterwert	fast wertloses Futter	0,8
	Wechselfeuchteanzeiger		2
	Giftpflanzen		2
	Überschw.anzeiger		0

Pflanzenartenliste

Gruppe / Pflanzenart	MS	M	W	Vs	St	PA	Ph	Sz	VS	V	G	cf	§	Rote Liste			
														HH	ND	SH	D
Tracheobionta (Gefäßpflanzen)																	
Betula pendula (Hänge-Birke)	7	w		B2													
Deschampsia flexuosa (Draht-Schmiele)	7	z															
Digitalis purpurea (Roter Fingerhut)	7	w															
Dryopteris carthusiana (Dorniger Wurmfarne)	7	w															
Fagus sylvatica (Rotbuche)	7	d		B2													
Frangula alnus (Faulbaum)	7	w		S													

Erhebungsbogen

B

Projekt	Biotopkartierung Hamburg		Interne Nr.	108010	
			DK5 DK5-GK	6018	6020
Handlungsbedarf	Nein		DK5 - Name	Im Stuck	
Bearbeitung	JHA	Kopie	Biotop-Nr. alt	130	10029
Räumliche Abbildung	Fläche	Nein	Kartierung	03.05.2016	
Anzahl Abschnitte	1		Fläche / Länge [m²/m]	6348,5135	
			Breite (lineare Abb.) [m]		

Pflanzenartenliste

Gruppe / Pflanzenart	MS	M	W	Vs	St	PA	Ph	Sz	VS	V	G	cf	Rote Liste					
													§	HH	ND	SH	D	
Larix decidua (Europäische Lärche)	7	d		B1														
Larix decidua (Europäische Lärche)	7	w		B2														
Larix kaempferi (Japanische Lärche)	7	l		B1														
Milium effusum (Wald-Flattergras)	7	w																
Oxalis acetosella (Wald-Sauerklee)	7	l																
Picea abies (Gemeine Fichte)	7	l		B2														
Pinus sylvestris (Wald-Kiefer)	7	z		B2														
Pseudotsuga menziesii (Douglasie)	7	h		B1														
Pteridium aquilinum (Adlerfarn)	7	z																
Rubus idaeus (Himbeere)	7	z																
Sambucus nigra (Schwarzer Holunder)	7	w		S														
Scrophularia nodosa (Knotige Braunwurz)	7	w																
Taraxacum sect. Ruderalia (Artengruppe Gemeiner Löwenzahn)	7	w															D	
Trientalis europaea (Siebenstern)	7	z																
Urtica dioica (Große Brennessel)	7	w																
Anzahl Rote Liste Arten													1					
Anzahl Arten													20					

MS: Mengensystem; M: Mengenangabe, W: Bewertung der Art (FFH-Monitoring), Vs: Vegetationsschicht, St: Status, PA: Autor Phänologie; Ph: Phänologie, Sz: Soziabilität, VS: Vitalitätssystem; V: Vitalität, G: Geschlecht, cf: unsichere Bestimmung, §: Schutz nach BNatSchG, HH: Rote Liste Hamburg, Nds: Rote Liste Niedersachsen, SH: Rote Liste Schleswig-Holstein, D: Rote Liste Deutschland