

# Erhebungsbogen

**B**

<b>Projekt</b>	Biotopkartierung Hamburg		<b>Interne Nr.</b>	106635
			<b>DK5   DK5-GK</b>	<b>6018</b>
			<b>DK5 - Name</b>	Im Stuck
<b>Handlungsbedarf</b>	Nein		<b>Biotop-Nr.   alt</b>	<b>116</b>
<b>Bearbeitung</b>	BRA	<b>Kopie</b>	Nein	<b>Kartierung</b>
<b>Räumliche Abbildung</b>	Fläche			27.07.2016
<b>Anzahl Abschnitte</b>	1			<b>Fläche / Länge [m<sup>2</sup>/m]</b>
				3123,1804
				<b>Breite (lineare Abb.) [m]</b>

<b>Gesetzlicher Schutz</b>	§ 30 (2) 4.3 Auwälder	<b>Schutz nur teilweise</b>	Nein
----------------------------	-----------------------	-----------------------------	------

<b>Gesamtbewertung</b>	6	Wertvoll
– <b>Alter</b>	5	Biotop mittleren Alters, 20 bis 50 Jahre
– <b>Belastungsgrad</b>	4	Flächenhaft deutliche Belastung ohne nachh. Schäden
– <b>Ökolog. Funktion</b>	6	Hohe Bedeutung in einem Biotopkomplex, für den lokalen Biotopverbund oder als Puffer
– <b>Seltenheit</b>	7	Seltener Biotoptyp, mit seltenen oder bedrohten Pflges., gesättigtes Artenspektrum, einige RL-Arten

## Bestandsbeschreibung

Durch einen Wall auf der Südseite abgegrenzter Bereich, der als Versickerungsfläche für die Abwässer der Autobahn dient, im Bereich des Überlaufes des benachbarten Regen-Rückhaltebeckens. Der Bereich ist eventuell zeitweilig wasserüberstaut, daher am Boden größtenteils wenig bis unbewachsen, wird zentral durchgängig von einem großen Bestand aus Grauweide eingenommen, die relativ alt und ausladend ist. Die kleineren, belichteten Bereiche sind von einem Röhricht aus Sumpf-Schwertlilie bewachsen, im übrigen gibt es nur wenig gewässertypische Vegetation. Der unbewachsene, verschlemmte Boden deutet jedoch darauf hin, dass zumindest zeitweilig eine Wasserführung vorhanden ist. Die angrenzenden Böschungen sind mäßig steil geneigt, ebenfalls nur mäßig intensiv bewachsen, v.a. von einem Baumbestand aus standortheimischen Rotbuchen und Stieleichen überschattet. Der benachbart kartierte Buchenwald setzt sich auf den umgebenden Hängen und Böschungen fort. Hier werden Stammdicken von bis zu 50 cm erreicht.

## Vorkommen an Biotoptypen

1	TF	Typ	HF	F.Anteil
2	BTYP	Biotoptyp	- gesetzl. Grundl.	
3	Zusatz	Zusatz zum Biotoptypen		
4	LRT	Lebensraumtyp		
1	1		Ja	100 %
2	HFS	Weidengebüsch der Auen und Ufer (2000)		
4	kein LRT	kein Lebensraumtyp nach FFH-Richtlinie		

## Räumliche Lage

<b>Lagebeschreibung</b>	Westlich Bremer Straße, südlich Ausfahrt Marmstorf			
<b>Nachbarnutzung/en</b>	Buchenwald			
<b>Rechtswert (X)</b>	561755	<b>Hochwert (Y)</b>	5919852	
<b>Bezirk</b>	Harburg	<b>Naturraum</b>	Marmstorfer Flottsandplatte (640.01)	
<b>Stadtteil (OT-Nr.)</b>	Marmstorf (709)	<b>Gemarkung</b>	Marmstorf (721)	
<b>Digitaler Grünplan</b>	<input type="checkbox"/> Hafengesamtgebiet	<input type="checkbox"/> Ramsargebiet	<input type="checkbox"/> EG-Vogelschutzgeb.	<input type="checkbox"/>
<b>Ausgleichsflächen</b>	<input type="checkbox"/> Biosphärenreservat	<input type="checkbox"/> Nationalpark	<input type="checkbox"/>	
<b>NSG / ND / LSG</b>	LSG Vahrendorf Forst (Haake), Heimfeld, Eissendorf und Marmstorf [ HH-2039 / Anteil: 100% ]			
<b>FFH-GEBIET</b>				
<b>Wasserschutzgebiet</b>				

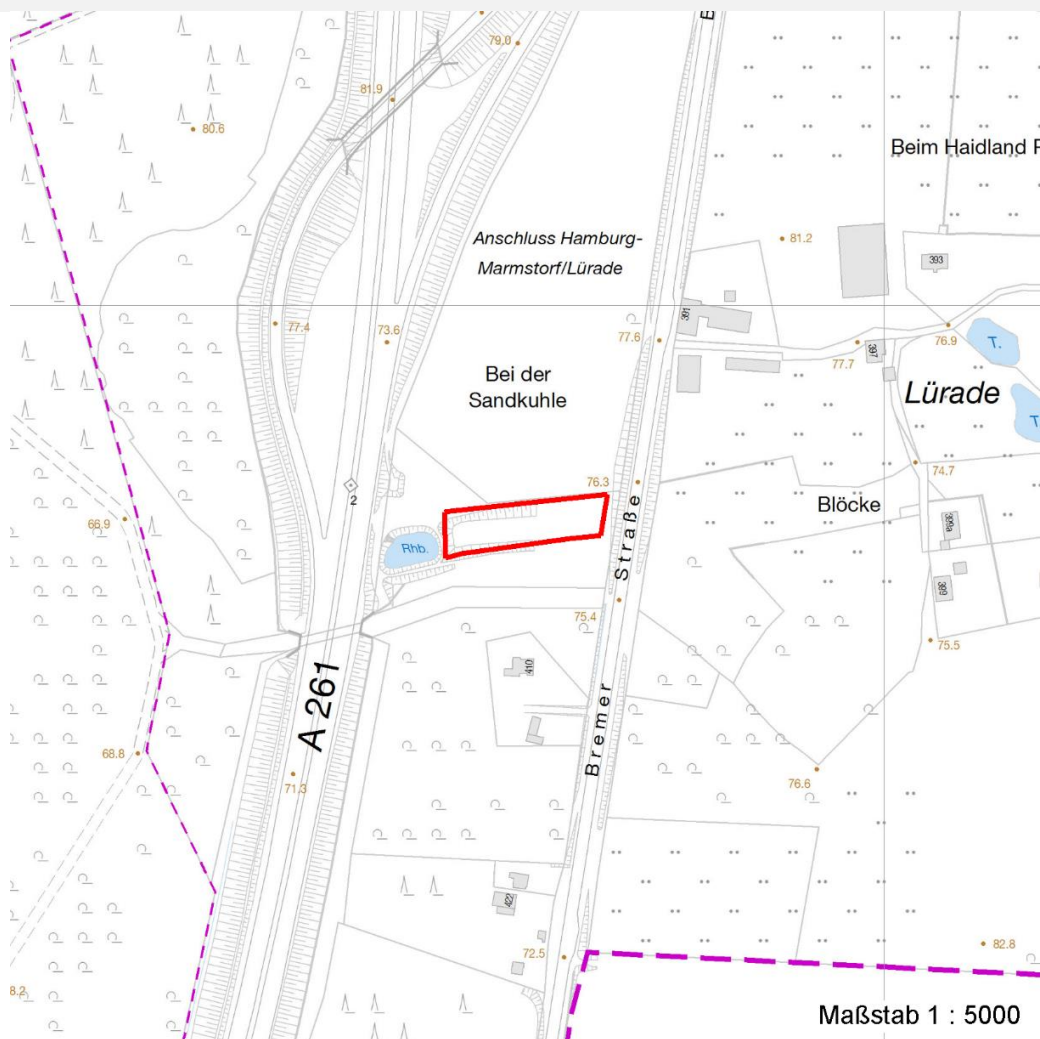
# Erhebungsbogen

**B**

<b>Projekt</b>	Biotopkartierung Hamburg	<b>Interne Nr.</b>	106635
		<b>DK5   DK5-GK</b>	<b>6018</b>
<b>Handlungsbedarf</b>	Nein	<b>DK5 - Name</b>	Im Stuck
<b>Bearbeitung</b>	BRA	<b>Biotop-Nr.   alt</b>	<b>116</b>
<b>Räumliche Abbildung</b>	Fläche	<b>Kartierung</b>	27.07.2016
<b>Anzahl Abschnitte</b>	1	<b>Fläche / Länge [m<sup>2</sup>/m]</b>	3123,1804
		<b>Breite (lineare Abb.) [m]</b>	

## Räumliche Lage

### Karte



## Weitere Erhebungsbögen

Interne Nr.	Interne Nr. Zuordnung	DK5	Biotop-Nr.	Kartierung	Zuordnung	DK5 (GK)	Biotop-Nr. (alt)
106635	15792	6018	30	25.09.2007	K	6020	30

Zuordnung: N = nachfolgende Kartierung, K = weitere Kartierungen (zeitlich vorher oder nachher)

## Foto

Interne Nr.	Index	Dateiname	Aufnahmerichtung
58879	0	6018_116_270716_1.JPG	

## Weitere Angaben

Merkmal	Wert
<b>Auswertung</b> Gefährdung / Einflüsse	Vermutlich belastetes Oberflächenwasser, zeitweilige Austrocknung, relativ artenarm.

# Erhebungsbogen

**B**

<b>Projekt</b>	Biotopkartierung Hamburg	<b>Interne Nr.</b>	106635
		<b>DK5   DK5-GK</b>	<b>6018</b>
<b>Handlungsbedarf</b>	Nein	<b>DK5 - Name</b>	Im Stuck
<b>Bearbeitung</b>	BRA	<b>Biotop-Nr.   alt</b>	<b>116</b>
<b>Räumliche Abbildung</b>	Fläche	<b>Kartierung</b>	27.07.2016
<b>Anzahl Abschnitte</b>	1	<b>Fläche / Länge [m<sup>2</sup>/m]</b>	3123,1804
		<b>Breite (lineare Abb.) [m]</b>	

## Weitere Angaben

Merkmal	Wert
Wertgesichtspunkte	Eventuell zeitweilig als Laichgewässer für Amphibien geeignet, weitgehend naturnah eingewachsen.
Maßnahmen	Keine, weiter der Sukzession überlassen. Andernfalls kann - falls gewünscht - das gesamte Gewässer geöffnet werden und ein artenreich bewachsenes Kleingewässer entwickelt werden, dazu das heutige Gewässer etwas eintiefen und das gesamte Grauweidengebüsch entfernen. Eventuell ist eine länger andauernde Wasserführung erreichbar.

## Foto

<b>Fotodatei</b>	6018_116_270716_1.JPG	<b>Fotodatei</b>	
<b>Bildbeschreibung</b>		<b>Bildbeschreibung</b>	
<b>Aufnahmerichtung</b>		<b>Aufnahmerichtung</b>	



## Teilflächenbeschreibung

<b>Teilflächentyp</b>		<b>Teilflächen-Nr.</b>	1
<b>Biototyp</b>	Weidengebüsch der Auen und Ufer (2000)	<b>Biototyp</b>	HFS
- <b>Zusatz</b>		- <b>gesetzl. Grundl.</b>	
<b>FFH-LRT</b>	kein Lebensraumtyp nach FFH-Richtlinie	<b>FFH-LRT</b>	kein LRT
<b>Beschreibung</b>	Kein Gewässerbestandteil	<b>Entw.potential LRT</b>	
		<b>Hauptfläche</b>	Ja
		<b>Flächenanteil</b>	100 %
		<b>FFH-Unters.Fläche</b>	Nein
		<b>Saatgutfläche</b>	Nein

# Erhebungsbogen

**B**

<b>Projekt</b>	Biotopkartierung Hamburg		<b>Interne Nr.</b>	106635
			<b>DK5   DK5-GK</b>	<b>6018</b>
<b>Handlungsbedarf</b>	Nein		<b>DK5 - Name</b>	Im Stuck
<b>Bearbeitung</b>	BRA	<b>Kopie</b>	<b>Biotop-Nr.   alt</b>	<b>116</b>
<b>Räumliche Abbildung</b>	Fläche	Nein	<b>Kartierung</b>	27.07.2016
<b>Anzahl Abschnitte</b>	1		<b>Fläche / Länge [m<sup>2</sup>/m]</b>	3123,1804
			<b>Breite (lineare Abb.) [m]</b>	

## Weitere Angaben

Merkmal	Wert
<b>Boden</b>	
Feuchte	8 - naß
Reaktion	5 - mäßig sauer
Stickstoffgehalt	5 - mäßig stickstoffarm
<b>Standort, Relief</b>	
Belichtung	7 - halbsonnig
<b>Veg. - Zeigerwerte</b>	
Anz. Wechselfeuchtezeiger	4
Anz. Überschwemmungsz.	3
Anz. Magerkeitszeiger (N < 4)	1
Anteil Magerkeitszeiger (N < 4)	1 %
<b>Veg. - Soziologie</b>	
BfN Schlüssel	44.0.01.01 - Salicion cinereae (Grauweidengebüsch)

## Zeigerwerte der Pflanzenartenliste (Auswertung)

<b>Standort</b>	<b>Belichtung</b>	halbsonnig	6,7
<b>Boden</b>	<b>Feuchte</b>	naß	8,1
	<b>Stickstoff (N)</b>	mäßig stickstoffarm	5,2
	<b>Reaktion</b>	mäßig sauer	5,2
<b>Vegetation</b>	<b>Mahdverträglichkeit</b>	schnittempfindlich (nur Herbstschnitt vertragend)	3,1
<b>Zeigerwerte</b>	<b>Futterwert</b>	sehr geringwertiges Futter	2,4
	<b>Wechselfeuchteanzeiger</b>		4
	<b>Giftpflanzen</b>		1
	<b>Überschw.anzeiger</b>		3

## Pflanzenartenliste

Gruppe / Pflanzenart	MS	M	W	Vs	St	PA	Ph	Sz	VS	V	G	cf	Rote Liste					
													§	HH	ND	SH	D	
<b>Tracheobionta (Gefäßpflanzen)</b>																		
Agrostis capillaris (Rotes Straußgras)	7	z		-	-						-							
Agrostis stolonifera (Ausläufer-Straußgras)	7	w		-	-						-							
Athyrium filix-femina (Gewöhnlicher Frauenfarn)	7	w		-	-						-							
Calystegia sepium (Zaun-Winde)	7	z		-	-						-							
Deschampsia cespitosa (Rasen-Schmiele)	7	w		-	-						-							
Dryopteris filix-mas (Gewöhnlicher Wurmfarne)	7	w		-	-						-							
Galium palustre (Sumpf-Labkraut)	7	w		-	-						-							
Geum urbanum (Echte Nelkenwurz)	7	z		-	-						-							
Glechoma hederacea (Gundermann)	7	w		-	-						-							
Glyceria fluitans (Flutender Schwaden)	7	z		-	-						-							
Hedera helix (Efeu)	7	w		-	-						-							
Iris pseudacorus (Gelbe Schwertlilie)	7	z		-	-						-			b				
Juncus bufonius (Kröten-Binse)	7	w		-	-						-							
Rumex obtusifolius (Stumpfbblätteriger Ampfer)	7	w		-	-						-							
Salix cinerea (Grau-Weide)	7	d		-	-						-							
Urtica dioica (Große Brennnessel)	7	z		-	-						-							

# Erhebungsbogen

**B**

<b>Projekt</b>	Biotopkartierung Hamburg		<b>Interne Nr.</b>	106635
			<b>DK5   DK5-GK</b>	<b>6018</b>
<b>Handlungsbedarf</b>	Nein		<b>DK5 - Name</b>	Im Stuck
<b>Bearbeitung</b>	BRA	<b>Kopie</b>	<b>Biotop-Nr.   alt</b>	<b>116</b>
<b>Räumliche Abbildung</b>	Fläche		<b>Kartierung</b>	27.07.2016
<b>Anzahl Abschnitte</b>	1		<b>Fläche / Länge [m<sup>2</sup>/m]</b>	3123,1804
			<b>Breite (lineare Abb.) [m]</b>	

## Pflanzenartenliste

Gruppe / Pflanzenart	MS	M	W	Vs	St	PA	Ph	Sz	VS	V	G	cf	§	Rote Liste			
														HH	ND	SH	D
<b>Anzahl Rote Liste Arten</b>																	
<b>Anzahl Arten</b>														16			

MS: Mengensystem; M: Mengenangabe, W: Bewertung der Art (FFH-Monitoring), Vs: Vegetationsschicht, St: Status, PA: Autor Phänologie; Ph: Phänologie, Sz: Soziabilität, VS: Vitalitätssystem; V: Vitalität, G: Geschlecht, cf: unsichere Bestimmung, §: Schutz nach BNatSchG, HH: Rote Liste Hamburg, Nds: Rote Liste Niedersachsen, SH: Rote Liste Schleswig-Holstein, D: Rote Liste Deutschland