

Erhebungsbogen

B

Projekt	Biotopkartierung Hamburg	Interne Nr.	106629
		DK5 DK5-GK	6018
Handlungsbedarf	Nein	DK5 - Name	Im Stuck
Bearbeitung	BRA	Biotop-Nr. alt	112
Räumliche Abbildung	Linie	Kartierung	27.07.2016
Anzahl Abschnitte	4	Fläche / Länge [m²/m]	785,4
		Breite (lineare Abb.) [m]	3

Gesetzlicher Schutz	§ 14 (2) 2.1 Feldhecken	Schutz nur teilweise	Nein
----------------------------	-------------------------	-----------------------------	-------------

Gesamtbewertung	6 Wertvoll
– Alter	8 Biotop hohen Alters, 200 bis 500 Jahre
– Belastungsgrad	4 Flächenhaft deutliche Belastung ohne nachh. Schäden
– Ökolog. Funktion	6 Hohe Bedeutung in einem Biotopkomplex, für den lokalen Biotopverbund oder als Puffer
– Seltenheit	5 Seltener Biotoptyp, floristisch stark verarmt, ohne seltener Pflges. od. verbr. artenreicher Biotoptyp

Bestandsbeschreibung

Heckenartiger Randstreifen zwischen Straße und angrenzender Pferdeweide, am Boden um 6 m breit. Mit einer Reihe alter Stieleichen, die bis zu 90 cm Stammdicke und 20 m Höhe erreichen, daneben einem jüngeren Baumbestand, der vermutlich spontan aufgewachsen ist aus v.a. Bergahorn. Die Krautvegetation ist verhältnismäßig artenarm, besteht aus halbruderalen Halbschattenfluren mit hohen Anteilen von Kleinblütigem Springkraut, Giersch und teilweise dichterem Brombeergebüsch. Der gesamte Randstreifen ist verhältnismäßig ebenerdig. Ein Großteil der Randstruktur ist erheblich durch den benachbart in großem Umfang stattfindenden Lastverkehr beeinträchtigt und verarmt, derzeit stark verstaubt. Auch Schäden an einzelnen Bäumen sind erkennbar. Entlang der Westkante wurde ein Gehölz in den Biotop integriert, das sich hier über eine rund 2,5 m hohe Geländekante erstreckt, entlang der Straße zwar ebenfalls etwas lärm- und schadstoffbelastet ist, insgesamt jedoch weniger gestört und deutlich artenreicher ausgeprägt ist.

Vorkommen an Biotoptypen

1	TF	Typ	HF	F.Anteil
2	BTYP	Biotoptyp	- gesetzl. Grundl.	
3	Zusatz	Zusatz zum Biotoptypen		
4	LRT	Lebensraumtyp		
1	1		Ja	100 %
2	HHB	Baumhecke (2000)		

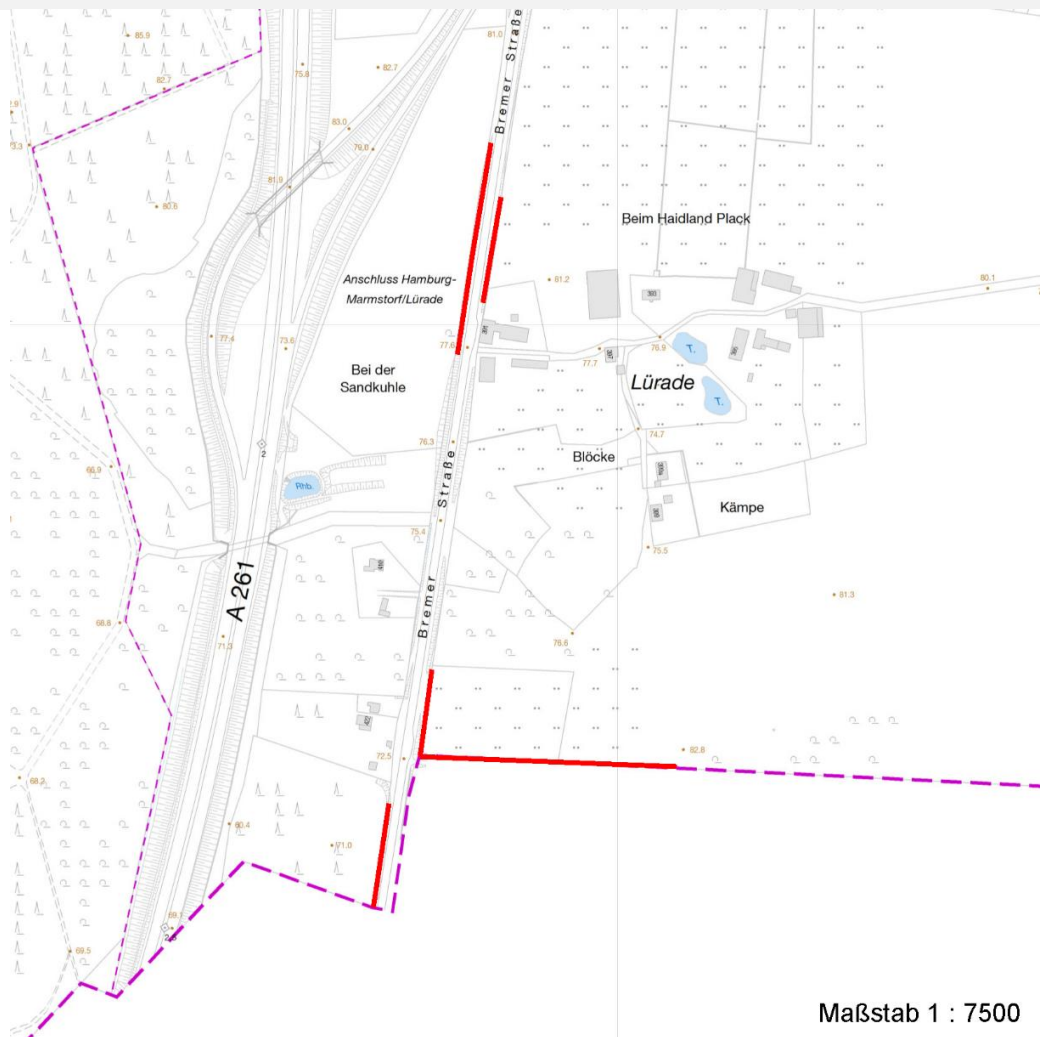
Räumliche Lage

Lagebeschreibung	Südlich Lürade und entlang der Bremer Straße		
Nachbarnutzung/en	Meist Äcker, zum Teil Grünland, Straße		
Rechtswert (X)	561885	Hochwert (Y)	5919557
Bezirk	Harburg	Naturraum	Marmstorfer Flottsandplatte (640.01)
Stadtteil (OT-Nr.)	Marmstorf (709)	Gemarkung	Marmstorf (721)
Digitaler Grünplan	<input type="checkbox"/> Hafengesamtgebiet	<input type="checkbox"/> Ramsargebiet	<input type="checkbox"/> EG-Vogelschutzgeb.
Ausgleichsflächen	<input type="checkbox"/> Biosphärenreservat	<input type="checkbox"/> Nationalpark	<input type="checkbox"/>
NSG / ND / LSG	LSG Marmstorfer Flottsandplatte [HH-2021 / Anteil: 51%], LSG Vahrendorf Forst (Haake), Heimfeld, Eissendorf und Marmstorf [HH-2039 / Anteil: 41%]		
FFH-GEBIET			
Wasserschutzgebiet			

Projekt	Biotopkartierung Hamburg	Interne Nr.	106629
		DK5 DK5-GK	6018
		DK5 - Name	Im Stuck
Handlungsbedarf	Nein	Biotop-Nr. alt	112
Bearbeitung	BRA	Kartierung	27.07.2016
Räumliche Abbildung	Linie	Fläche / Länge [m²/m]	785,4
Anzahl Abschnitte	4	Breite (lineare Abb.) [m]	3

Räumliche Lage

Karte



Maßstab 1 : 7500

Foto			
Interne Nr.	Index	Dateiname	Aufnahmerichtung
58862	0	6018_112_270716_1.JPG	

Weitere Angaben

Merkmal	Wert
Auswertung	
Gefährdung / Einflüsse	Derzeitige gewerbliche Nutzung in der Nachbarschaft führt zu erheblichen Beeinträchtigungen und Störungen, Verarmung - auch vermutlich durch - zumindest zeitweilig intensiv betriebene Landwirtschaft in der Nachbarschaft.
Wertgesichtspunkte	Alte landschaftstypische Baumreihe erhaltenswerter Einzelbäume.
Maßnahmen	Die gewerbliche Nutzung der Straße nebenan sollte eingestellt werden, der Verkehr den Kiesabbau betreffend sollte auf niedersächsisches Gebiet verlagert werden.

Größe

07.04.2020

Erhebungsbogen

B

Projekt	Biotopkartierung Hamburg	Interne Nr.	106629
Handlungsbedarf	Nein	DK5 DK5-GK	6018
Bearbeitung	BRA	DK5 - Name	Im Stuck
Räumliche Abbildung	Linie	Biotop-Nr. alt	112
Anzahl Abschnitte	4	Kartierung	27.07.2016
		Fläche / Länge [m²/m]	785,4
		Breite (lineare Abb.) [m]	3

Weitere Angaben

Merkmal	Wert
Breite	3.00 m

Foto

Fotodatei 6018_112_270716_1.JPG
Bildbeschreibung
Aufnahmerichtung

Fotodatei
Bildbeschreibung
Aufnahmerichtung



Teilflächenbeschreibung

Teilflächentyp		Teilflächen-Nr.	1
Biotoptyp	Baumhecke (2000)	Biotoptyp	HHB
- Zusatz		- gesetzl. Grundl.	
FFH-LRT		FFH-LRT	
Beschreibung		Entw.potential LRT	
		Hauptfläche	Ja
		Flächenanteil	100 %
		FFH-Unters.Fläche	Nein
		Saatgutfläche	Nein

Erhebungsbogen

B

Projekt	Biotopkartierung Hamburg		Interne Nr.	106629
			DK5 DK5-GK	6018
Handlungsbedarf	Nein		DK5 - Name	Im Stuck
Bearbeitung	BRA	Kopie	Biotop-Nr. alt	112
Räumliche Abbildung	Linie	Nein	Kartierung	27.07.2016
Anzahl Abschnitte	4		Fläche / Länge [m²/m]	785,4
			Breite (lineare Abb.) [m]	3

Weitere Angaben

Merkmal	Wert
Boden	
Feuchte	5 - frisch und mäßig frisch
Reaktion	7 - neutral
Stickstoffgehalt	7 - stickstoffreich
Standort, Relief	
Belichtung	5 - halbschattig
Veg. - Zeigerwerte	
Anz. Wechselfeuchtezeiger	0
Anz. Überschwemmungsz.	0
Anz. Magerkeitszeiger (N < 4)	2
Anteil Magerkeitszeiger (N < 4)	3 %
Veg. - Soziologie	
BfN Schlüssel	19 - Artemisietea (Ausdauernde Stickstoff-Krautfluren) 48 - Querco-Fagetea (Reichere Laubwälder und Gebüsche)

Zeigerwerte der Pflanzenartenliste (Auswertung)

Standort	Belichtung	halbschattig	5,3
Boden	Feuchte	frisch und mäßig frisch	5,3
	Stickstoff (N)	stickstoffreich	6,6
	Reaktion	neutral	6,8
Vegetation	Mahdverträglichkeit	schnittempfindlich bis mäßig schnittverträglich	3,7
Zeigerwerte	Futterwert	geringwertiges Futter	2,5
	Wechselfeuchteanzeiger		0
	Giftpflanzen		1
	Überschw.anzeiger		0

Pflanzenartenliste

Gruppe / Pflanzenart	MS	M	W	Vs	St	PA	Ph	Sz	VS	V	G	cf	Rote Liste					
													§	HH	ND	SH	D	
Tracheobionta (Gefäßpflanzen)																		
Acer campestre (Feld-Ahorn)	7	z		-	-						-							
Acer platanoides (Spitz-Ahorn)	7	w		-	-						-							
Acer pseudoplatanus (Berg-Ahorn)	7	h		-	-						-							
Aegopodium podagraria (Giersch)	7	h		-	-						-							
Alliaria petiolata (Knoblauchsrauke)	7	w		-	-						-							
Corylus avellana (Haselnuss)	7	z		-	-						-							
Cytisus scoparius (Besenginster)	7	w		-	-						-							
Dactylis glomerata (Wiesen-Knäuelgras)	7	w		-	-						-							
Dryopteris filix-mas (Gewöhnlicher Wurmfarne)	7	w		-	-						-							
Epilobium ciliatum (Drüsiges Weidenröschen)	7	w		-	-						-							
Erigeron canadensis (Kanadisches Berufkraut)	7	z		-	-						-							
Fagus sylvatica (Rotbuche)	7	w		-	-						-							
Fraxinus excelsior (Gewöhnliche Esche)	7	w		-	-						-							
Galeobdolon argentatum (Garten Goldnessel)	7	w		-	-						-							
Hedera helix (Efeu)	7	h		-	-						-							
Hieracium sabaudum (Savoyer Habichtskraut)	7	w		-	-						-							

Erhebungsbogen

B

Projekt	Biotopkartierung Hamburg	Interne Nr.	106629
		DK5 DK5-GK	6018
Handlungsbedarf	Nein	DK5 - Name	Im Stuck
Bearbeitung	BRA	Biotop-Nr. alt	112
Räumliche Abbildung	Linie	Kartierung	27.07.2016
Anzahl Abschnitte	4	Fläche / Länge [m²/m]	785,4
		Breite (lineare Abb.) [m]	3

Pflanzenartenliste

Gruppe / Pflanzenart	MS	M	W	Vs	St	PA	Ph	Sz	VS	V	G	cf	§	Rote Liste			
														HH	ND	SH	D
Impatiens parviflora (Kleinblütiges Springkraut)	7	h		-	-						-						
Ligustrum vulgare (Gemeiner Liguster)	7	z		-	-						-						
Mycelis muralis (Mauerlattich)	7	w		-	-						-						
Poa nemoralis (Hain-Rispengras)	7	w		-	-						-						
Populus tremula (Zitter-Pappel)	7	w		-	-						-						
Quercus robur (Stiel-Eiche)	7	h		-	-						-						
Ribes rubrum (Rote Johannisbeere)	7	w		-	-						-						
Rosa canina (Hunds-Rose)	7	w		-	-						-						
Rubus caesius (Kratzbeere)	7	w		-	-						-						
Rubus fruticosus agg. (Artengruppe Echte Brombeere)	7	z		-	-						-						
Rubus idaeus (Himbeere)	7	w		-	-						-						
Sambucus nigra (Schwarzer Holunder)	7	z		-	-						-						
Scrophularia nodosa (Knotige Braunwurz)	7	w		-	-						-						
Sorbus aucuparia (Eberesche)	7	w		-	-						-						
Urtica dioica (Große Brennnessel)	7	z		-	-						-						
Viburnum opulus (Gewöhnlicher Schneeball)	7	w		-	-						-						
Anzahl Rote Liste Arten																	
Anzahl Arten														32			

MS: Mengensystem; M: Mengenangabe, W: Bewertung der Art (FFH-Monitoring), Vs: Vegetationsschicht, St: Status, PA: Autor Phänologie; Ph: Phänologie, Sz: Soziabilität, VS: Vitalitätssystem; V: Vitalität, G: Geschlecht, cf: unsichere Bestimmung, §: Schutz nach BNatSchG, HH: Rote Liste Hamburg, Nds: Rote Liste Niedersachsen, SH: Rote Liste Schleswig-Holstein, D: Rote Liste Deutschland