

Erhebungsbogen

B

Projekt	Biotopkartierung Hamburg	Interne Nr.	15675	
		DK5 DK5-GK	5844	6046
Handlungsbedarf	Nein	DK5 - Name	Ellerburg	
Bearbeitung	BUC	Biotop-Nr. alt	9	24
Räumliche Abbildung	Fläche	Kartierung	15.09.2003	
Anzahl Abschnitte	1	Fläche / Länge [m²/m]	5442,4547	
		Breite (lineare Abb.) [m]		

Gesetzlicher Schutz **_ kein gesetzl. Schutz kein gesetzlich geschütztes Biotop** **Schutz nur teilweise** **Nein**

Gesamtbewertung	5	Noch wertvoll, gut entwicklungsfähig
– Alter	5	Biotop mittleren Alters, 20 bis 50 Jahre
– Belastungsgrad	5	Flächenhaft mittlere oder örtlich starke Belastung
– Ökolog. Funktion	5	Bedeutung in einem Biotopkomplex, für den lokalen Biotopverbund oder als Puffer
– Seltenheit	4	Verbr. Biotoptyp ohne biotoptypische Artenvielfalt, Ubiquisten

Bestandsbeschreibung

Ehemalige Baumschulfläche mit dichtem, mittelhohem Stangenholz von Hainbuche, Berg-Ahorn und Spitz-Ahorn ohne ausgeprägte Dominanzen. Aufgrund der bereits seit über 20 Jahren fehlenden Nutzung hat sich unter der Baumschicht eine lockere Strauchschicht aus Schwarzem Holunder entwickelt. Die sehr lückige Krautschicht wird dominiert von Goldnessel.

Vorkommen an Biotoptypen

1	TF	Typ	HF	F.Anteil
2	BTYP	Biotoptyp		- gesetzl. Grundl.
3	Zusatz	Zusatz zum Biotoptypen		
4	LRT	Lebensraumtyp		
1	1		Ja	100 %
2	LB	Baumschulen (2000)		
3	b	Brache, keine Nutzung (b)		

Räumliche Lage

Lagebeschreibung	Zwischen Ellerbeker Weg und AKN-Trasse		
Nachbarnutzung/en	Wohnbebauung im Norden, Osten und Süden; AKN-Trasse im Westen		
Rechtswert (X)	559938	Hochwert (Y)	5944387
Bezirk	Eimsbüttel	Naturraum	Harksheider Geestplatte (694.25)
Stadtteil (OT-Nr.)	Schnelsen (319)	Gemarkung	Schnelsen (308)
Digitaler Grünplan	<input checked="" type="checkbox"/> Hafengesamtgebiet	<input type="checkbox"/> Ramsargebiet	<input type="checkbox"/> EG-Vogelschutzgeb.
Ausgleichsflächen	<input type="checkbox"/> Biosphärenreservat	<input type="checkbox"/> Nationalpark	<input type="checkbox"/>
NSG / ND / LSG	LSG Schnelsen, Niendorf, Lokstedt, Eidelstedt und Stellingen [HH-2036 / Anteil: 100%]		
FFH-GEBIET			
Wasserschutzgebiet			

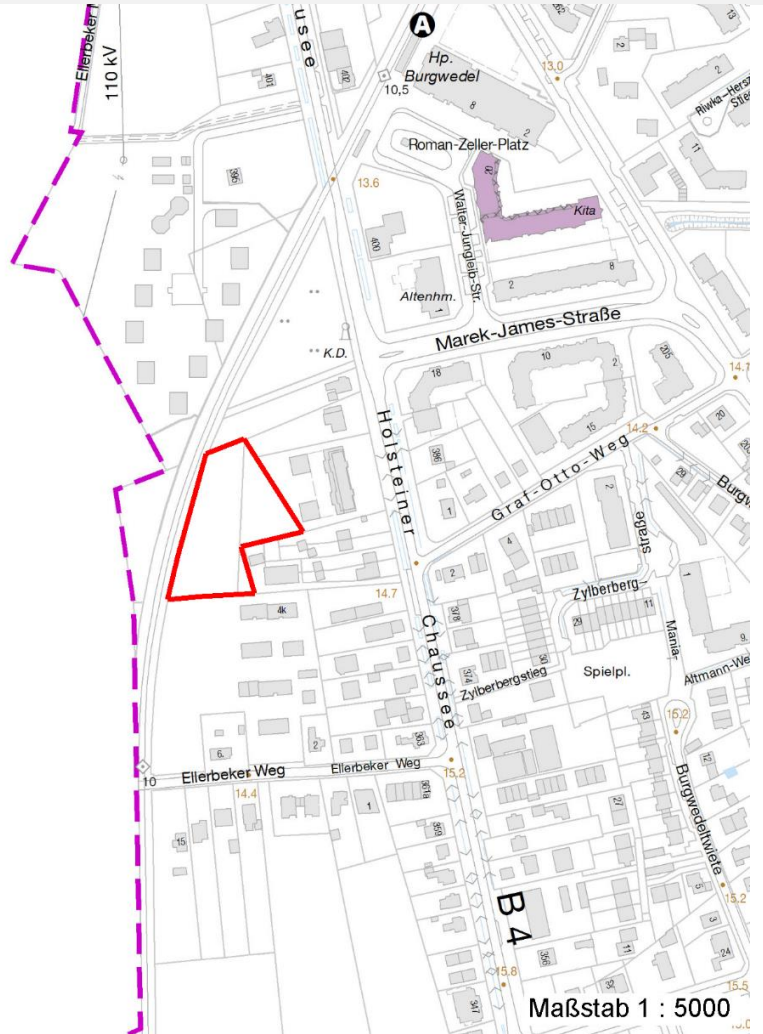
Erhebungsbogen

B

Projekt	Biotopkartierung Hamburg	Interne Nr.	15675
		DK5 DK5-GK	5844 6046
		DK5 - Name	Ellerburg
Handlungsbedarf	Nein	Biotop-Nr. alt	9 24
Bearbeitung	BUC	Kartierung	15.09.2003
Räumliche Abbildung	Fläche	Fläche / Länge [m²/m]	5442,4547
Anzahl Abschnitte	1	Breite (lineare Abb.) [m]	

Räumliche Lage

Karte



Weitere Erhebungsbögen

Interne Nr.	Interne Nr. Zuordnung	DK5	Biotop-Nr.	Kartierung	Zuordnung	DK5 (GK)	Biotop-Nr. (alt)
15675	15674	5844	9	15.08.1995	K	6046	24
15675	15676	5844	18	29.07.2011	N	6046	10138

Zuordnung: N = nachfolgende Kartierung, K = weitere Kartierungen (zeitlich vorher oder nachher)

Foto

Interne Nr.	Index	Dateiname	Aufnahmerichtung
16428	0	5844_9_150903_1.JPG	

Weitere Angaben

Merkmal	Wert
Auswertung Gefährdung / Einflüsse	Keine Auswirkungen.

Erhebungsbogen

B

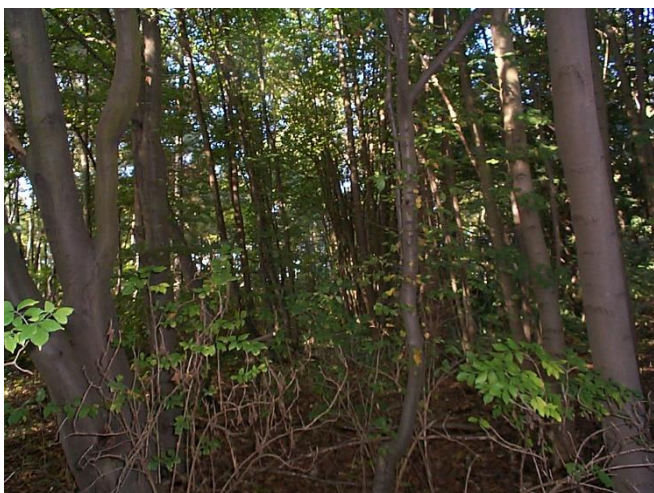
Projekt	Biotopkartierung Hamburg	Interne Nr.	15675	
		DK5 DK5-GK	5844	6046
Handlungsbedarf	Nein	DK5 - Name	Ellerburg	
Bearbeitung	BUC	Biotop-Nr. alt	9	24
Räumliche Abbildung	Fläche	Kartierung	15.09.2003	
Anzahl Abschnitte	1	Fläche / Länge [m²/m]	5442,4547	
		Breite (lineare Abb.) [m]		

Weitere Angaben

Merkmal	Wert
Wertgesichtspunkte	Artenarm
Maßnahmen	Wichtige oekologische Ausgleichsflaeche Natürliche Entwicklung (Sukzession) zulassen

Foto

Fotodatei	5844_9_150903_1.JPG	Fotodatei	
Bildbeschreibung		Bildbeschreibung	
Aufnahmerichtung		Aufnahmerichtung	



Teilflächenbeschreibung

Teilflächentyp		Teilflächen-Nr.	1
Biotoptyp	Baumschulen (2000)	Biotoptyp	LB
- Zusatz	Brache, keine Nutzung (b)	- gesetzl. Grundl.	
FFH-LRT		FFH-LRT	
Beschreibung		Entw.potential LRT	
		Hauptfläche	Ja
		Flächenanteil	100 %
		FFH-Unters.Fläche	Nein
		Saatgutfläche	Nein

Erhebungsbogen

B

Projekt	Biotopkartierung Hamburg		Interne Nr.	15675	
			DK5 DK5-GK	5844	6046
Handlungsbedarf	Nein		DK5 - Name	Ellerburg	
Bearbeitung	BUC	Kopie	Nein	Biotop-Nr. alt	9 24
Räumliche Abbildung	Fläche			Kartierung	15.09.2003
Anzahl Abschnitte	1			Fläche / Länge [m²/m]	5442,4547
				Breite (lineare Abb.) [m]	

Weitere Angaben

Merkmal	Wert
Boden	
Feuchte	5 - frisch und mäßig frisch
Stickstoffgehalt	7 - stickstoffreich
Standort, Relief	
Neigung - Gelände	N0 - nicht geneigt (<2 %)
Ausrichtung	FL - flach, keine Exposition
Belichtung	4 - schattig bis halbschattig
Luft	keine Besonderheiten
Veg. - Deckg./Ant.	
Gesamt	100 %
1. Baumschicht	85 %
Strauchschicht	30 %
1. Krautschicht	20 %

Zeigerwerte der Pflanzenartenliste (Auswertung)

Standort	Belichtung	schattig bis halbschattig	4,1
Boden	Feuchte	mäßig feucht und wechselfeucht	5,9
	Stickstoff (N)	stickstoffreich	7
	Reaktion	neutral	7
Vegetation	Mahdverträglichkeit	schnittempfindlich (nur Herbstschnitt vertragend)	3
Zeigerwerte	Futterwert	fast wertloses Futter	1
	Wechselfeuchteanzeiger		0
	Giftpflanzen		0
	Überschw.anzeiger		0

Pflanzenartenliste

Gruppe / Pflanzenart	MS	M	W	Vs	St	PA	Ph	Sz	VS	V	G	cf	Rote Liste						
													§	HH	ND	SH	D		
Tracheobionta (Gefäßpflanzen)																			
Acer platanoides (Spitz-Ahorn)	7	d		-															
Acer pseudoplatanus (Berg-Ahorn)	7	d		-															
Betula pendula (Hänge-Birke)	7	X		-															
Carpinus betulus (Hainbuche)	7	d		-															
Galeobdolon argentatum (Garten Goldnessel)	7	X		-															
Impatiens parviflora (Kleinblütiges Springkraut)	7	X		-															
Larix decidua (Europäische Lärche)	7	X		-															
Pinus sylvestris (Wald-Kiefer)	7	X		-															
Prunus spinosa spinosa (Schlehe)	7	X		-															
Sambucus nigra (Schwarzer Holunder)	7	X		-															
Urtica dioica (Große Brennnessel)	7	X		-															
Anzahl Rote Liste Arten																			
Anzahl Arten																		11	

MS: Mengensystem; M: Mengenangabe, W: Bewertung der Art (FFH-Monitoring), Vs: Vegetationsschicht, St: Status, PA: Autor Phänologie; Ph: Phänologie, Sz: Soziabilität, VS: Vitalitätssystem; V: Vitalität, G: Geschlecht, cf: unsichere Bestimmung, §: Schutz nach BNatSchG, HH: Rote Liste Hamburg, Nds: Rote Liste Niedersachsen, SH: Rote Liste Schleswig-Holstein, D: Rote Liste Deutschland

Erhebungsbogen

B

Projekt	Biotopkartierung Hamburg			Interne Nr.	15675	
				DK5 DK5-GK	5844	6046
				DK5 - Name	Ellerburg	
Handlungsbedarf	Nein			Biotop-Nr. alt	9	24
Bearbeitung	BUC	Kopie	Nein	Kartierung	15.09.2003	
Räumliche Abbildung	Fläche			Fläche / Länge [m²/m]	5442,4547	
Anzahl Abschnitte	1			Breite (lineare Abb.) [m]		