

# Erhebungsbogen

**B**

<b>Projekt</b>	Biotopkartierung Hamburg	<b>Interne Nr.</b>	15629
		<b>DK5   DK5-GK</b>	<b>5842</b> 5844
<b>Handlungsbedarf</b>	Nein	<b>DK5 - Name</b>	Schnelsen-West
<b>Bearbeitung</b>	NAB	<b>Biotop-Nr.   alt</b>	<b>94</b> 18
<b>Räumliche Abbildung</b>	Linie	<b>Kartierung</b>	05.08.2011
<b>Anzahl Abschnitte</b>	1	<b>Fläche / Länge [m<sup>2</sup>/m]</b>	89,217
		<b>Breite (lineare Abb.) [m]</b>	

**Gesetzlicher Schutz**      **\_ kein gesetzl. Schutz kein gesetzlich geschütztes Biotop**      **Schutz nur teilweise**      **Nein**

<b>Gesamtbewertung</b>	6	Wertvoll
– <b>Alter</b>	4	Biotop mittleren Alters, 10 bis 20 Jahre
– <b>Belastungsgrad</b>	5	Flächenhaft mittlere oder örtlich starke Belastung
– <b>Ökolog. Funktion</b>	6	Hohe Bedeutung in einem Biotopkomplex, für den lokalen Biotopverbund oder als Puffer
– <b>Seltenheit</b>	5	Seltener Biotoptyp, floristisch stark verarmt, ohne seltener Pflges. od. verbr. artenreicher Biotoptyp

## Bestandsbeschreibung

Von artenreicher Unterwasser- und Ufervegetation geprägter, dauerhaft wasserführender Teil des Schnelsener Moorgrabens. Der Graben stellt einen Zulauf zu dem nordöstlich der Pinneberger Straße gelegenen Regenwasserrückhaltebecken dar.

Der Bestand ist überwiegend durch eine das südliche Ufer begleitende Baumreihe aus Erlen beschattet. Die Ufer sind recht breit und steil, die Ufervegetation wächst in das flache Wasser hinein, so dass nur wenig offene Wasserfläche vorhanden ist. Weiterhin ist viel Laub im Graben vorhanden. Eine Grabenräumung liegt vermutlich schon einige Jahre zurück und sollte beizeiten durchgeführt werden, um eine weitere Verlandung zu verhindern.

Das Wasser des Grabens ist leicht bräunlich gefärbt.  
Der Wasserstand steigt bei Starkregenereignissen vermutlich sprunghaft an.  
Punktuell konnte eine starke Belastung mit Müll festgestellt werden.

## Vorkommen an Biotoptypen

1	TF	Typ	HF	F.Anteil
2	BTYP	Biotoptyp		- gesetzl. Grundl.
3	Zusatz	Zusatz zum Biotoptypen		
4	LRT	Lebensraumtyp		
1	1		Ja	50 %
2	FGR	Nährstoffreicher Graben mit Stillgewässercharakter (2000)		
1	2			50 %
2	NUB	Hochstaudensäume beschatteter Fließgewässer (2000)		
4	kein LRT	kein Lebensraumtyp nach FFH-Richtlinie		

## Räumliche Lage

<b>Lagebeschreibung</b>	nordöstlich der Pinneberger Straße zwischen der AKN-Strecke und dem Regenwasserrückhaltebecken gelegen		
<b>Nachbarnutzung/en</b>	Regenwasserrückhaltebecken, Park, Weide, Brache		
<b>Rechtswert (X)</b>	559710	<b>Hochwert (Y)</b>	5943918
<b>Bezirk</b>	Eimsbüttel	<b>Naturraum</b>	Harksheider Geestplatte (694.25)
<b>Stadtteil (OT-Nr.)</b>	Schnelsen (319)	<b>Gemarkung</b>	Schnelsen (308)
<b>Digitaler Grünplan</b>	<input type="checkbox"/> Hafengesamtgebiet	<input type="checkbox"/> Ramsargebiet	<input type="checkbox"/> EG-Vogelschutzgeb.
<b>Ausgleichsflächen</b>	<input type="checkbox"/> Biosphärenreservat	<input type="checkbox"/> Nationalpark	<input type="checkbox"/>
<b>NSG / ND / LSG</b>	LSG Schnelsen, Niendorf, Lokstedt, Eidelstedt und Stellingen [ HH-2036 / Anteil: 100% ]		
<b>FFH-GEBIET</b>			
<b>Wasserschutzgebiet</b>			

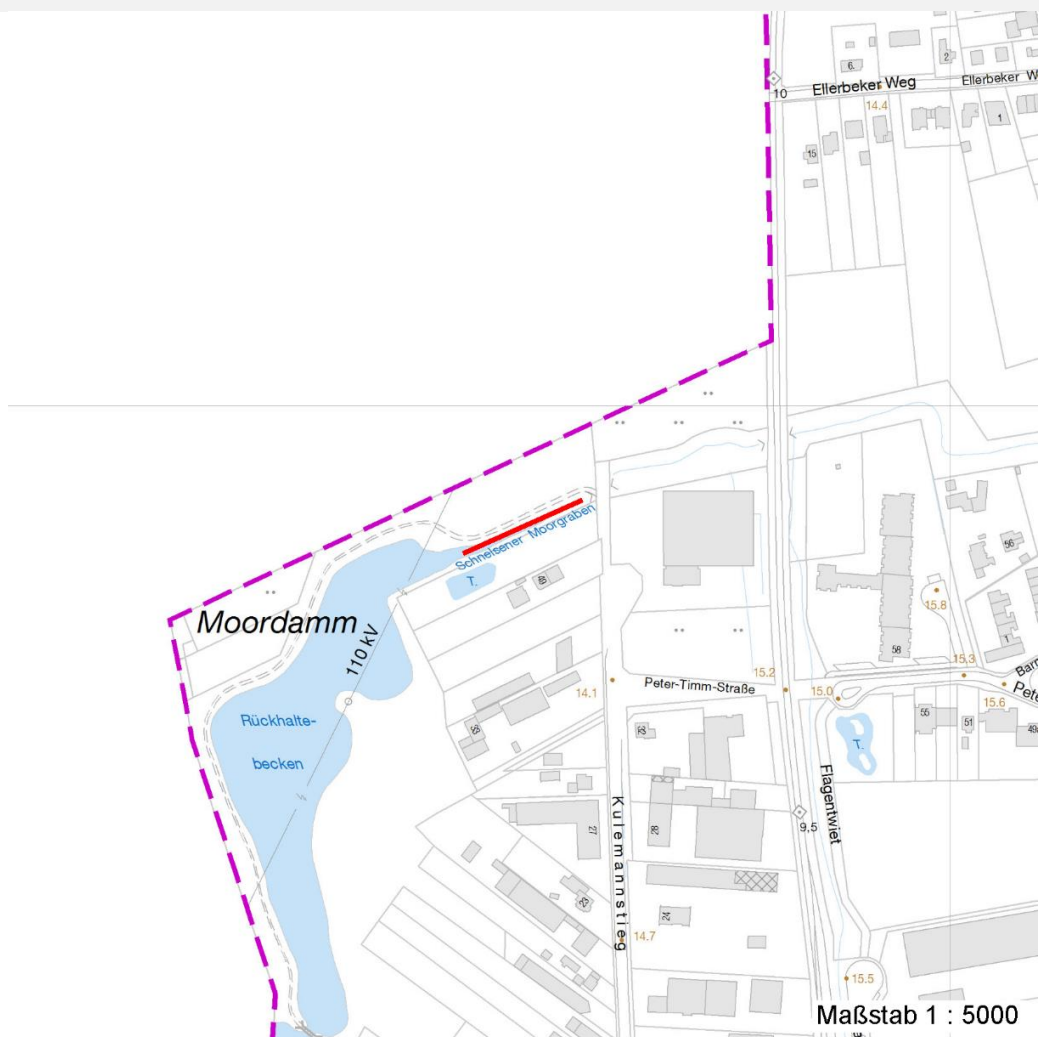
# Erhebungsbogen

**B**

<b>Projekt</b>	Biotopkartierung Hamburg		<b>Interne Nr.</b>	15629	
			<b>DK5   DK5-GK</b>	<b>5842</b>	5844
<b>Handlungsbedarf</b>	Nein		<b>DK5 - Name</b>	Schnelsen-West	
<b>Bearbeitung</b>	NAB	<b>Kopie</b>	Nein	<b>Biotop-Nr.   alt</b>	94   18
<b>Räumliche Abbildung</b>	Linie		<b>Kartierung</b>	05.08.2011	
<b>Anzahl Abschnitte</b>	1		<b>Fläche / Länge [m<sup>2</sup>/m]</b>	89,217	
			<b>Breite (lineare Abb.) [m]</b>		

## Räumliche Lage

Karte



## Foto

Interne Nr.	Index	Dateiname	Aufnahmerichtung
22866	0	5842_94_050811_1.JPG	
22867	0	5842_94_050811_2.JPG	

## Weitere Angaben

Merkmal	Wert
<b>Auswertung</b>	
Gefährdung / Einflüsse	Eutrophierung
Wertgesichtspunkte	Naturnahes Element in beeinträchtigter Umgebung
Bedeutung für Tiergruppe	Amphibien, Laichgewässer
	Wassergebundene Insekten
Maßnahmen	Entkräuten - 2.14

# Erhebungsbogen

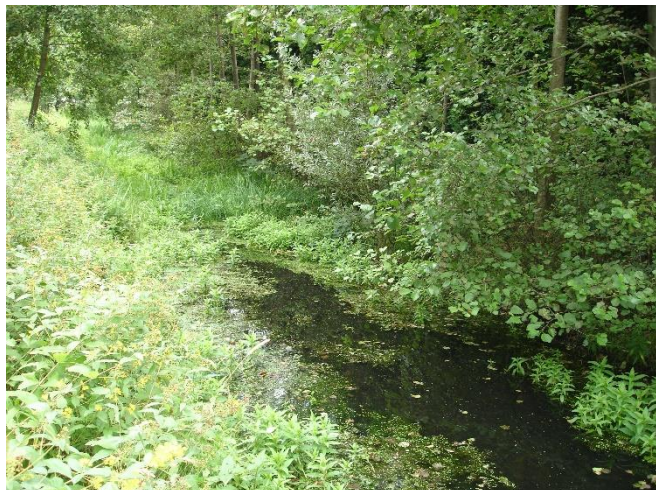
**B**

<b>Projekt</b>	Biotopkartierung Hamburg	<b>Interne Nr.</b>	15629
		<b>DK5   DK5-GK</b>	<b>5842</b> 5844
<b>Handlungsbedarf</b>	Nein	<b>DK5 - Name</b>	Schnelsen-West
<b>Bearbeitung</b>	NAB	<b>Biotop-Nr.   alt</b>	<b>94</b> 18
<b>Räumliche Abbildung</b>	Linie	<b>Kartierung</b>	05.08.2011
<b>Anzahl Abschnitte</b>	1	<b>Fläche / Länge [m<sup>2</sup>/m]</b>	89,217
		<b>Breite (lineare Abb.) [m]</b>	

## Foto

**Fotodatei**      5842\_94\_050811\_1.JPG

**Bildbeschreibung**  
**Aufnahmerichtung**



**Fotodatei**      5842\_94\_050811\_2.JPG

**Bildbeschreibung**  
**Aufnahmerichtung**



## Teilflächenbeschreibung

<b>Teilflächentyp</b>		<b>Teilflächen-Nr.</b>	1
<b>Biotoptyp</b>	Nährstoffreicher Graben mit Stillgewässercharakter (2000)	<b>Biotoptyp</b>	FGR
- Zusatz		- gesetzl. Grundl.	
<b>FFH-LRT</b>		<b>FFH-LRT</b>	
<b>Beschreibung</b>		<b>Entw.potential LRT</b>	
		<b>Hauptfläche</b>	Ja
		<b>Flächenanteil</b>	50 %
		<b>FFH-Unters.Fläche</b>	Nein
		<b>Saatgutfläche</b>	Nein

# Erhebungsbogen

**B**

<b>Projekt</b>	Biotopkartierung Hamburg		<b>Interne Nr.</b>	15629
			<b>DK5   DK5-GK</b>	<b>5842</b> 5844
<b>Handlungsbedarf</b>	Nein		<b>DK5 - Name</b>	Schnelsen-West
<b>Bearbeitung</b>	NAB	<b>Kopie</b>	<b>Biotop-Nr.   alt</b>	<b>94</b> 18
<b>Räumliche Abbildung</b>	Linie	Nein	<b>Kartierung</b>	05.08.2011
<b>Anzahl Abschnitte</b>	1		<b>Fläche / Länge [m<sup>2</sup>/m]</b>	89,217
			<b>Breite (lineare Abb.) [m]</b>	

## Weitere Angaben

Merkmal	Wert
<b>Gewässer</b>	
Böschungshöhe	0.50 m
Gewässertiefe	0.30 m
Breite	2.00 m
Wasserführung	w - wechselnde Wasserstände
Strömung	k - keine Strömung
Trübung	k - klar, keine Trübung
Färbung	m - huminstoffbraun, moorig

## Zeigerwerte der Pflanzenartenliste (Auswertung)

<b>Standort</b>	<b>Belichtung</b>	halbsonnig	7
<b>Boden</b>	<b>Feuchte</b>	sehr naß	9,5
	<b>Stickstoff (N)</b>	mäßig stickstoffarm bis stickstoffreich	5,9
	<b>Reaktion</b>	schwach sauer	6,1
<b>Vegetation</b>	<b>Mahdverträglichkeit</b>	schnittempfindlich bis mäßig schnittverträglich	3,6
<b>Zeigerwerte</b>	<b>Futterwert</b>	sehr geringwertiges Futter	1,6
	<b>Wechselfeuchteanzeiger</b>		4
	<b>Giftpflanzen</b>		3
	<b>Überschw.anzeiger</b>		5

## Pflanzenartenliste

Gruppe / Pflanzenart	MS	M	W	Vs	St	PA	Ph	Sz	VS	V	G	cf	§	Rote Liste				
														HH	ND	SH	D	
<b>Tracheobionta (Gefäßpflanzen)</b>																		
Alisma plantago-aquatica (Gewöhnlicher Froschlöffel)	7	z		-	-													
Bidens frondosa (Schwarzfrüchtiger Zweizahn)	7	z		-	-													
Callitriche palustris agg. (Artengruppe Sumpf-Wasserstern)	7	z		-	-									3				
Carex acutiformis (Sumpf-Segge)	7	w		-	-													
Ceratophyllum demersum (Rauhes Hornblatt)	7	z		-	-									V				
Glyceria maxima (Wasser-Schwaden)	7	h		-	-													
Hottonia palustris (Wasserfeder)	7	z		-	-								b	V	V			
Iris pseudacorus (Gelbe Schwertlilie)	7	z		-	-								b					
Lemna minor (Kleine Wasserlinse)	7	h		-	-													
Lycopus europaeus (Gewöhnlicher Wolfstrapp)	7	h		-	-													
Lysimachia vulgaris (Gewöhnlicher Gilbweiderich)	7	d		-	-													
Mentha aquatica (Wasser-Minze)	7	z		-	-													
Myosotis laxa (Rasen-vergissmeinnicht)	7	z		-	-									D	3			
Persicaria amphibia (Wasser-Knöterich)	7	h		-	-													
Ranunculus flammula (Brennender Hahnenfuß)	7	h		-	-										V			
Spirodela polyrhiza (Vielwurzlige Teichlinse)	7	z		-	-													
Veronica beccabunga (Bachbungen-Ehrenpreis)	7	z		-	-													

# Erhebungsbogen

**B**

<b>Projekt</b>	Biotopkartierung Hamburg		<b>Interne Nr.</b>	15629	
			<b>DK5   DK5-GK</b>	<b>5842</b>	5844
<b>Handlungsbedarf</b>	Nein		<b>DK5 - Name</b>	Schnelsen-West	
<b>Bearbeitung</b>	NAB		<b>Biotop-Nr.   alt</b>	<b>94</b>	18
<b>Räumliche Abbildung</b>	Linie		<b>Kartierung</b>	05.08.2011	
<b>Anzahl Abschnitte</b>	1		<b>Fläche / Länge [m<sup>2</sup>/m]</b>	89,217	
		<b>Kopie</b>	<b>Breite (lineare Abb.) [m]</b>		
		Nein			

## Pflanzenartenliste

Gruppe / Pflanzenart	MS	M	W	Vs	St	PA	Ph	Sz	VS	V	G	cf	§	Rote Liste			
														HH	ND	SH	D
<b>Anzahl Rote Liste Arten</b>														<b>3</b>	<b>1</b>	<b>3</b>	<b>1</b>
<b>Anzahl Arten</b>														<b>17</b>			

MS: Mengensystem; M: Mengenangabe, W: Bewertung der Art (FFH-Monitoring), Vs: Vegetationsschicht, St: Status, PA: Autor Phänologie; Ph: Phänologie, Sz: Soziabilität, VS: Vitalitätssystem; V: Vitalität, G: Geschlecht, cf: unsichere Bestimmung, §: Schutz nach BNatSchG, HH: Rote Liste Hamburg, Nds: Rote Liste Niedersachsen, SH: Rote Liste Schleswig-Holstein, D: Rote Liste Deutschland

## Teilflächenbeschreibung

<b>Teilflächentyp</b>		<b>Teilflächen-Nr.</b>	2
<b>Biotoptyp</b>	Hochstaudensäume beschatteter Fließgewässer (2000)	<b>Biotoptyp</b>	NUB
<b>- Zusatz</b>		<b>- gesetzl. Grundl.</b>	
<b>FFH-LRT Beschreibung</b>	kein Lebensraumtyp nach FFH-Richtlinie	<b>FFH-LRT</b>	kein LRT
		<b>Entw.potential LRT</b>	
		<b>Hauptfläche</b>	
		<b>Flächenanteil</b>	50 %
		<b>FFH-Unters.Fläche</b>	Nein
		<b>Saatgutfläche</b>	Nein

## Weitere Angaben

Merkmal	Wert
<b>Standort, Relief</b>	
Böschungsneigung	steil - 1:1 bis 1:2
Belichtung	4 - schattig bis halbschattig
Beschattung	überwiegend - 50 - 90 %

## Zeigerwerte der Pflanzenartenliste (Auswertung)

<b>Standort</b>	<b>Belichtung</b>	halbsonnig	6,9
<b>Boden</b>	<b>Feuchte</b>	feucht	6,8
	<b>Stickstoff (N)</b>	mäßig stickstoffarm bis stickstoffreich	6
	<b>Reaktion</b>	mäßig sauer	4,5
<b>Vegetation</b>	<b>Mahdverträglichkeit</b>	mäßig schnittverträglich (erster Schnitt nicht vor 1. Juli)	5,4
<b>Zeigerwerte</b>	<b>Futterwert</b>	geringwertiges Futter	3,3
	<b>Wechselfeuchteanzeiger</b>		5
	<b>Giftpflanzen</b>		1
	<b>Überschw.anzeiger</b>		1

## Pflanzenartenliste

Gruppe / Pflanzenart	MS	M	W	Vs	St	PA	Ph	Sz	VS	V	G	cf	§	Rote Liste			
														HH	ND	SH	D
<b>Tracheobionta (Gefäßpflanzen)</b>																	
Calystegia sepium (Zaun-Winde)	7	z		-	-												
Cerastium holosteoides (Gewöhnliches Hornkraut)	7	z		-	-												

# Erhebungsbogen

**B**

<b>Projekt</b>	Biotopkartierung Hamburg		<b>Interne Nr.</b>	15629	
			<b>DK5   DK5-GK</b>	<b>5842</b>	5844
<b>Handlungsbedarf</b>	Nein		<b>DK5 - Name</b>	Schnelsen-West	
<b>Bearbeitung</b>	NAB	<b>Kopie</b>	<b>Biotop-Nr.   alt</b>	<b>94</b>	18
<b>Räumliche Abbildung</b>	Linie	Nein	<b>Kartierung</b>	05.08.2011	
<b>Anzahl Abschnitte</b>	1		<b>Fläche / Länge [m<sup>2</sup>/m]</b>	89,217	
			<b>Breite (lineare Abb.) [m]</b>		

Gruppe / Pflanzenart	MS	M	W	Vs	St	PA	Ph	Sz	VS	V	G	cf	Rote Liste						
													§	HH	ND	SH	D		
Cirsium arvense (Acker-Kratzdistel)	7	h		-	-														
Cirsium palustre (Sumpf-Kratzdistel)	7	w		-	-														
Elymus repens (Gewöhnliche Quecke)	7	h		-	-														
Festuca rubra (Rot-Schwingel)	7	z		-	-														
Holcus lanatus (Wolliges Honiggras)	7	z		-	-														
Iris pseudacorus (Gelbe Schwertlilie)	7	w		-	-									b					
Juncus effusus (Flatter-Binse)	7	h		-	-														
Lotus corniculatus (Gewöhnlicher Hornklee)	7	z		-	-													V	
Lysimachia vulgaris (Gewöhnlicher Gilbweiderich)	7	d		-	-														
Phleum pratense (Wiesen-Lieschgras)	7	z		-	-														
Plantago lanceolata (Spitz-Wegerich)	7	z		-	-														
Potentilla anserina (Gänse-Fingerkraut)	7	z		-	-														
Ranunculus acris (Scharfer Hahnenfuß)	7	l		-	-														
Ranunculus repens (Kriechender Hahnenfuß)	7	h		-	-														
Rumex crispus (Krauser Ampfer)	7	z		-	-														
Stellaria graminea (Gras-Sternmiere)	7	w		-	-														
Vicia cracca (Vogel-Wicke)	7	h		-	-														
	<b>Anzahl Rote Liste Arten</b>													<b>1</b>					
	<b>Anzahl Arten</b>													<b>19</b>					

MS: Mengensystem; M: Mengenangabe, W: Bewertung der Art (FFH-Monitoring), Vs: Vegetationsschicht, St: Status, PA: Autor Phänologie; Ph: Phänologie, Sz: Soziabilität, VS: Vitalitätssystem; V: Vitalität, G: Geschlecht, cf: unsichere Bestimmung, §: Schutz nach BNatSchG, HH: Rote Liste Hamburg, Nds: Rote Liste Niedersachsen, SH: Rote Liste Schleswig-Holstein, D: Rote Liste Deutschland