

Erhebungsbogen

B

Projekt	Biotopkartierung Hamburg	Interne Nr.	15591
		DK5 DK5-GK	5842 5844
Handlungsbedarf	Nein	DK5 - Name	Schnelsen-West
Bearbeitung	BUC	Biotop-Nr. alt	7 7
Räumliche Abbildung	Fläche	Kartierung	09.09.2003
Anzahl Abschnitte	1	Fläche / Länge [m²/m]	1736,251
		Breite (lineare Abb.) [m]	

Gesetzlicher Schutz **_ kein gesetzl. Schutz kein gesetzlich geschütztes Biotop** **Schutz nur teilweise** **Nein**

Gesamtbewertung	6 Wertvoll
– Alter	6 Biotop mittleren Alters, 50 bis 100 Jahre
– Belastungsgrad	
– Ökolog. Funktion	6 Hohe Bedeutung in einem Biotopkomplex, für den lokalen Biotopverbund oder als Puffer
– Seltenheit	5 Seltener Biotoptyp, floristisch stark verarmt, ohne seltener Pflges. od. verbr. artenreicher Biotoptyp

Bestandsbeschreibung

Kleiner Gehölzbestand aus Sandbirken und Schwarzerlen in der Baumschicht. Im Unterwuchs dominieren Brennessel und Schmalblättriges Weidenröschen. In der lockeren Strauchschicht herrschen Holunder und Gewöhnliche Traubenkirsche vor mit Erlen- und Weiden-Jungwuchs. Im Nordosten geht die Fläche in eine Ruderalflur aus Beifuß mit jungen Weiden über. Die Pinneberger Straße wird von einer Baumreihe aus Rot-Buchen mit eingestreuten Flatterulmen begleitet.

Vorkommen an Biotoptypen

1	TF	Typ	HF	F.Anteil
2	BTYP	Biotoptyp		- gesetzl. Grundl.
3	Zusatz	Zusatz zum Biotoptypen		
4	LRT	Lebensraumtyp		
1	1		Ja	100 %
2	HGM	Naturnahes Gehölz mittlerer Standorte (2000)		

Räumliche Lage

Lagebeschreibung	nördlich der Peter-Timm-Straße und südlich des Flagentwiets		
Nachbarnutzung/en	Gewerbe im Norden und Osten, Straße im Süden, großes Regenrückhaltebecken im Westen		
Rechtswert (X)	559532	Hochwert (Y)	5943415
Bezirk	Eimsbüttel	Naturraum	Harksheider Geestplatte (694.25)
Stadtteil (OT-Nr.)	Schnelsen (319)	Gemarkung	Schnelsen (308)
Digitaler Grünplan	<input type="checkbox"/> Hafengesamtgebiet	<input type="checkbox"/> Ramsargebiet	<input type="checkbox"/> EG-Vogelschutzgeb.
Ausgleichsflächen	<input type="checkbox"/> Biosphärenreservat	<input type="checkbox"/> Nationalpark	<input type="checkbox"/>
NSG / ND / LSG			
FFH-GEBIET			
Wasserschutzgebiet			

Erhebungsbogen

B

Projekt	Biotopkartierung Hamburg	Interne Nr.	15591
		DK5 DK5-GK	5842 5844
Handlungsbedarf	Nein	DK5 - Name	Schnelsen-West
Bearbeitung	BUC	Biotop-Nr. alt	7 7
Räumliche Abbildung	Fläche	Kartierung	09.09.2003
Anzahl Abschnitte	1	Fläche / Länge [m²/m]	1736,251
		Breite (lineare Abb.) [m]	

Räumliche Lage

Karte



Weitere Erhebungsbögen

Interne Nr.	Interne Nr. Zuordnung	DK5	Biotop-Nr.	Kartierung	Zuordnung	DK5 (GK)	Biotop-Nr. (alt)
15591	15557	5842	7	15.08.1995	K	5844	7
15591	15590	5842	7	05.08.2011	K	5844	7

Zuordnung: N = nachfolgende Kartierung, K = weitere Kartierungen (zeitlich vorher oder nachher)

Foto

Interne Nr.	Index	Dateiname	Aufnahmerichtung
441	0	5842_7_090903_1.JPG	
442	0	5842_7_090903_2.JPG	

Weitere Angaben

Merkmal **Wert**

Auswertung

22.04.2020

Erhebungsbogen

B

Projekt	Biotopkartierung Hamburg	Interne Nr.	15591
		DK5 DK5-GK	5842 5844
Handlungsbedarf	Nein	DK5 - Name	Schnelsen-West
Bearbeitung	BUC	Biotop-Nr. alt	7 7
Räumliche Abbildung	Fläche	Kartierung	09.09.2003
Anzahl Abschnitte	1	Fläche / Länge [m²/m]	1736,251
		Breite (lineare Abb.) [m]	

Weitere Angaben

Merkmal	Wert
Gefährdung / Einflüsse	Immissionen durch die Pinneberger Straße Müllablagerung
Wertgesichtspunkte	Flächenpotential Dominanz von Laubgehölzen Naturverjüngung Reich an Kleinstrukturen Strukturvielfalt
zoologisch bedeutsame Strukturen	Gehölzpflanzung
Bedeutung für Tiergruppe	Vögel
Maßnahmen	Natürliche Entwicklung (Sukzession) zulassen

Foto

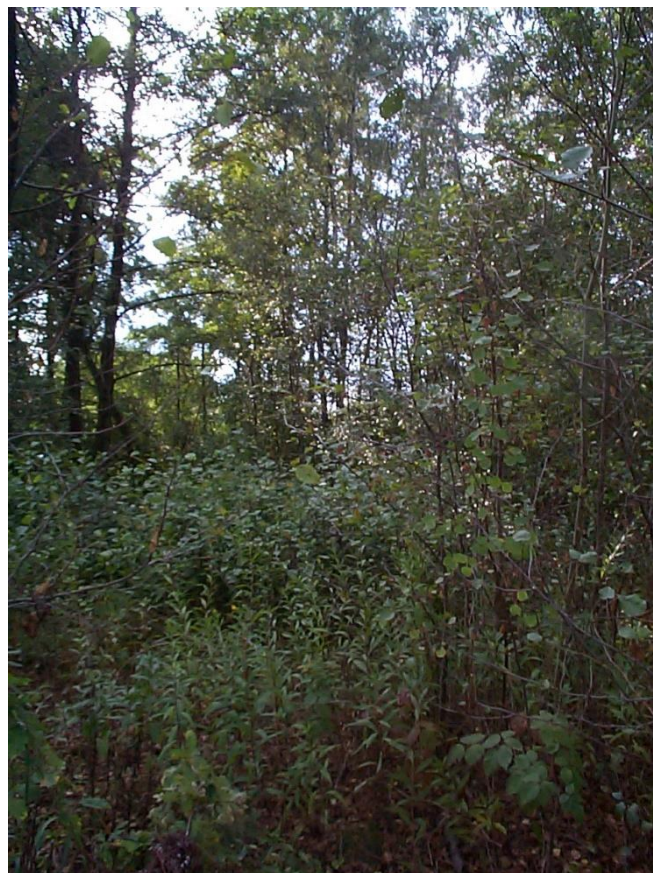
Fotodatei 5842_7_090903_1.JPG

Bildbeschreibung
Aufnahmerichtung



Fotodatei 5842_7_090903_2.JPG

Bildbeschreibung
Aufnahmerichtung



Erhebungsbogen

B

Projekt	Biotopkartierung Hamburg		Interne Nr.	15591	
			DK5 DK5-GK	5842	5844
Handlungsbedarf	Nein		DK5 - Name	Schnelsen-West	
Bearbeitung	BUC	Kopie	Biotop-Nr. alt	7	7
Räumliche Abbildung	Fläche		Kartierung	09.09.2003	
Anzahl Abschnitte	1		Fläche / Länge [m²/m]	1736,251	
			Breite (lineare Abb.) [m]		

Teilflächenbeschreibung

Teilflächentyp		Teilflächen-Nr.	1
Biotoptyp	Naturnahes Gehölz mittlerer Standorte (2000)	Biotoptyp	HGM
- Zusatz		- gesetzl. Grundl.	
FFH-LRT		FFH-LRT	
Beschreibung		Entw.potential LRT	
		Hauptfläche	Ja
		Flächenanteil	100 %
		FFH-Unters.Fläche	Nein
		Saatgutfläche	Nein

Weitere Angaben

Merkmal	Wert
Boden	
Feuchte	6 - mäßig feucht und wechselfeucht
Stickstoffgehalt	7 - stickstoffreich
Standort, Relief	
Neigung - Gelände	N0 - nicht geneigt (<2 %)
Ausrichtung	FL - flach, keine Exposition
Belichtung	6 - halbsonnig bis halbschattig
Luft	keine Besonderheiten
Veg. - Deckg./Ant.	
Gesamt	100 %
1. Baumschicht	70 %
Strauchschicht	30 %
1. Krautschicht	90 %
Moosschicht	10 %

Zeigerwerte der Pflanzenartenliste (Auswertung)

Standort	Belichtung	halbsonnig	6,7
Boden	Feuchte	mäßig feucht und wechselfeucht	6,2
	Stickstoff (N)	sehr stickstoffreich	7,8
	Reaktion	schwach sauer	6
Vegetation	Mahdverträglichkeit	schnittempfindlich bis mäßig schnittverträglich	4
Zeigerwerte	Futterwert	fast wertloses Futter	1,4
	Wechselfeuchteanzeiger		1
	Giftpflanzen		0
	Überschw.anzeiger		3

Pflanzenartenliste

Gruppe / Pflanzenart	MS	M	W	Vs	St	PA	Ph	Sz	VS	V	G	cf	§	Rote Liste			
														HH	ND	SH	D
Tracheobionta (Gefäßpflanzen)																	
Alnus glutinosa (Schwarz-Erle)	7	d		-													
Artemisia vulgaris (Gewöhnlicher Beifuß)	7	X		-													
Betula pendula (Hänge-Birke)	7	d		-													

