

Erhebungsbogen

B

Projekt	Biotopkartierung Hamburg		Interne Nr.	15489
			DK5 DK5-GK	5842 5844
Handlungsbedarf	Nein		DK5 - Name	Schnelsen-West
Bearbeitung	NAB	Kopie	Biotop-Nr. alt	6 6
Räumliche Abbildung	Fläche	Nein	Kartierung	05.08.2011
Anzahl Abschnitte	1		Fläche / Länge [m²/m]	18487,4163
			Breite (lineare Abb.) [m]	

Gesetzlicher Schutz	_ kein gesetzl. Schutz kein gesetzlich geschütztes Biotop	Schutz nur teilweise	Nein
----------------------------	--	-----------------------------	-------------

Gesamtbewertung	6	Wertvoll
– Alter	5	Biotop mittleren Alters, 20 bis 50 Jahre
– Belastungsgrad	6	Flächenhaft geringe oder örtlich stärkere oder Vorbelastung mit deutlichem Einfluß
– Ökolog. Funktion	6	Hohe Bedeutung in einem Biotopkomplex, für den lokalen Biotopverbund oder als Puffer
– Seltenheit	4	Verbr. Biotoptyp ohne biotoptypische Artenvielfalt, Ubiquisten

Bestandsbeschreibung

Der Biotop wurde von der Vorkartierung übernommen, der Code wurde aufgrund der natürlichen Entstehung des Bestandes verändert, die Beschreibung und Artenliste wurden angepasst.

Ehemalige ruderale Aufschüttung, die jetzt von einem dichten, überwiegend einschichtigen Pionierwald aus bis zu 12 m hohen Erlen, Birken und Zitterpappeln bestockt wird. Teilweise ist eine bis ca. 6 m hohe Strauchschicht aus Eberesche, Hasel und Salweide vorhanden, stellenweise verjüngen sich Eiche und Ahorn. Der überwiegende Teil ist von einer üppigen und undurchdringlichen Strauch- und Krautschicht eingenommen.

Im nördlichen Teil des Bestandes befindet sich ein rund 2 m hoher Abhang. In dem davon nördlich gelegenen trockeneren Teil treten neben den vorherrschenden Moor-Birken und Schwarz-Erlen vermehrt Hänge-Birken auf.

In der Krautschicht herrschen Brombeere, Himbeere, Giersch, Brennessel und Rasen-Schmiele vor. Im Südosten der Fläche tritt Pfeifengras auf, was auf einen entwässerten Moorstandort hinweist.

In den an die Gewerbe- und Wohnbebauung angrenzenden Bereichen finden sich kleinflächig Müllablagerungen, grundsätzlich ist die Fläche jedoch schwer zugänglich und kaum durch Nutzungen gestört.

Zu dem im Westen angrenzenden Regenwasserrückhaltebecken grenzt ein ca. 5m breiter Abhang an, der von einem gepflanzten Gehölzbestand eingenommen wird. Der Bereich wird von hier spielenden Kindern und Anglern genutzt, stellenweise sind Material- und Müllablagerungen vorhanden.

Vorkommen an Biotoptypen

1	TF	Typ	HF	F.Anteil
2	BTYP	Biotoptyp		- gesetzl. Grundl.
3	Zusatz	Zusatz zum Biotoptypen		
4	LRT	Lebensraumtyp		
1	1		Ja	100 %
2	WPB	Birken- und Espen-Pionier- oder Vorwald (2000)		

Räumliche Lage

Lagebeschreibung	an der nördlichen Grenze nach Schleswig-Holstein		
Nachbarnutzung/en	großes Regenrückhaltebecken im Norden und Westen, Gewerbefläche im Süden und Osten		
Rechtswert (X)	559635	Hochwert (Y)	5943676
Bezirk	Eimsbüttel	Naturraum	Harksheider Geestplatte (694.25)
Stadtteil (OT-Nr.)	Schnelsen (319)	Gemarkung	Schnelsen (308)
Digitaler Grünplan	<input type="checkbox"/> Hafengesamtgebiet	<input type="checkbox"/> Ramsargebiet	<input type="checkbox"/> EG-Vogelschutzgeb.
Ausgleichsflächen	<input type="checkbox"/> Biosphärenreservat	<input type="checkbox"/> Nationalpark	<input type="checkbox"/>
NSG / ND / LSG	LSG Schnelsen, Niendorf, Lokstedt, Eidelstedt und Stellingen [HH-2036 / Anteil: 97%]		
FFH-GEBIET			
Wasserschutzgebiet			

Erhebungsbogen

B

Projekt	Biotopkartierung Hamburg	Interne Nr.	15489
		DK5 DK5-GK	5842 5844
		DK5 - Name	Schnelsen-West
Handlungsbedarf	Nein	Biotop-Nr. alt	6 6
Bearbeitung	NAB	Kartierung	05.08.2011
Räumliche Abbildung	Fläche	Fläche / Länge [m²/m]	18487,4163
Anzahl Abschnitte	1	Breite (lineare Abb.) [m]	

Räumliche Lage

Karte



Weitere Erhebungsbögen

Interne Nr.	Interne Nr. Zuordnung	DK5	Biotop-Nr.	Kartierung	Zuordnung	DK5 (GK)	Biotop-Nr. (alt)
15489	15515	5842	6	15.08.1995	K	5844	6
15489	15495	5842	6	09.09.2003	K	5844	6

Zuordnung: N = nachfolgende Kartierung, K = weitere Kartierungen (zeitlich vorher oder nachher)

Foto

Interne Nr.	Index	Dateiname	Aufnahmerichtung
22485	0	5842_6_050811_1.JPG	
22486	0	5842_6_050811_2.JPG	
22487	0	5842_6_050811_3.JPG	
22488	0	5842_6_050811_4.JPG	

Erhebungsbogen

B

Projekt	Biotopkartierung Hamburg		Interne Nr.	15489	
			DK5 DK5-GK	5842	5844
Handlungsbedarf	Nein		DK5 - Name	Schnelsen-West	
Bearbeitung	NAB	Kopie	Nein	Biotop-Nr. alt	6 6
Räumliche Abbildung	Fläche		Kartierung	05.08.2011	
Anzahl Abschnitte	1		Fläche / Länge [m²/m]	18487,4163	
			Breite (lineare Abb.) [m]		

Weitere Angaben

Merkmal	Wert
Auswertung	
Gefährdung / Einflüsse	Müllablagerungen
Wertgesichtspunkte	Dominanz von Laubgehölzen
	Naturverjüngung
	Strukturvielfalt
zoologisch bedeutsame Strukturen	Spontane Vegetation jeder Form
Maßnahmen	Natuerliche Entwicklung (Sukzession) zulassen

Foto

Fotodatei 5842_6_050811_1.JPG

Bildbeschreibung

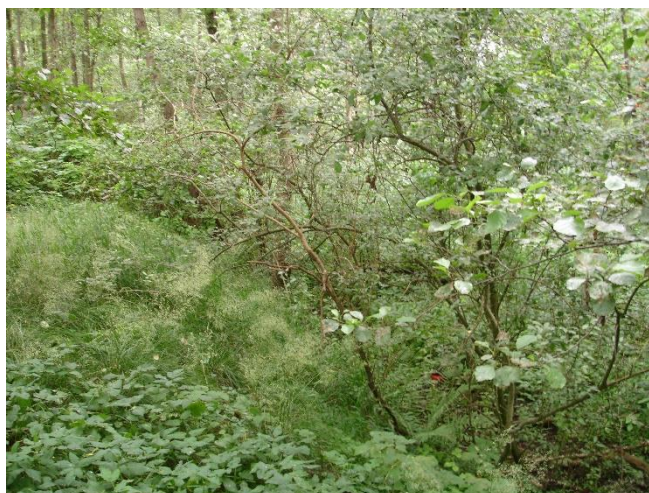
Aufnahmerichtung



Fotodatei 5842_6_050811_2.JPG

Bildbeschreibung

Aufnahmerichtung



Erhebungsbogen

B

Projekt	Biotopkartierung Hamburg	Interne Nr.	15489
		DK5 DK5-GK	5842 5844
Handlungsbedarf	Nein	DK5 - Name	Schnelsen-West
Bearbeitung	NAB	Biotop-Nr. alt	6 6
Räumliche Abbildung	Fläche	Kartierung	05.08.2011
Anzahl Abschnitte	1	Fläche / Länge [m²/m]	18487,4163
		Breite (lineare Abb.) [m]	

Foto

Fotodatei 5842_6_050811_3.JPG

Bildbeschreibung
Aufnahmerichtung



Fotodatei 5842_6_050811_4.JPG

Bildbeschreibung
Aufnahmerichtung



Teilflächenbeschreibung

Teilflächentyp		Teilflächen-Nr.	1
Biototyp	Birken- und Espen-Pionier- oder Vorwald (2000)	Biototyp	WPB
- Zusatz		- gesetzl. Grundl.	
FFH-LRT		FFH-LRT	
Beschreibung	Standort: kleinflächig Aufschüttungen	Entw.potential LRT	
		Hauptfläche	Ja
		Flächenanteil	100 %
		FFH-Unters.Fläche	Nein
		Saatgutfläche	Nein

Erhebungsbogen

B

Projekt	Biotopkartierung Hamburg		Interne Nr.	15489
			DK5 DK5-GK	5842 5844
Handlungsbedarf	Nein		DK5 - Name	Schnelsen-West
Bearbeitung	NAB	Kopie	Biotop-Nr. alt	6 6
Räumliche Abbildung	Fläche	Nein	Kartierung	05.08.2011
Anzahl Abschnitte	1		Fläche / Länge [m²/m]	18487,4163
			Breite (lineare Abb.) [m]	

Weitere Angaben

Merkmal	Wert
Boden	
Feuchte	6 - mäßig feucht und wechselfeucht
Stickstoffgehalt	7 - stickstoffreich
Standort, Relief	
Relief	teilweise Aufschüttung hier deutlich reliefiert
Neigung - Gelände	N2 - schwach geneigt (3,5-9 %)
Ausrichtung	V - Verschiedene
Belichtung	3 - schattig
Luft	keine Besonderheiten
Veg. - Deckg./Ant.	
Gesamt	100 %
1. Baumschicht	70 %
Strauchschicht	50 %
1. Krautschicht	90 %
Mooschicht	10 %

Zeigerwerte der Pflanzenartenliste (Auswertung)

Standort	Belichtung	halbsonnig bis halbschattig	6,2
Boden	Feuchte	feucht	6,6
	Stickstoff (N)	mäßig stickstoffarm bis stickstoffreich	5,7
	Reaktion	schwach sauer	5,7
Vegetation	Mahdverträglichkeit	schnittempfindlich bis mäßig schnittverträglich	3,9
Zeigerwerte	Futterwert	geringwertiges Futter	2,8
	Wechselfeuchteanzeiger		2
	Giftpflanzen		1
	Überschw.anzeiger		4

Pflanzenartenliste

Gruppe / Pflanzenart	MS	M	W	Vs	St	PA	Ph	Sz	VS	V	G	cf	Rote Liste					
													§	HH	ND	SH	D	
Tracheobionta (Gefäßpflanzen)																		
Acer campestre (Feld-Ahorn)	7	l		-	-													
Aegopodium podagraria (Giersch)	7	l		-	-													
Alnus glutinosa (Schwarz-Erle)	7	d		-														
Betula pendula (Hänge-Birke)	7	d		-														
Betula pubescens (Moor-Birke)	7	l		-	-													
Calamagrostis epigejos (Land-Reitgras)	7	z		-														
Corylus avellana (Haselnuss)	7	z		-	-													
Dactylis glomerata (Wiesen-Knäuelgras)	7	z		-														
Deschampsia cespitosa (Rasen-Schmiele)	7	d		-														
Dryopteris carthusiana (Dorniger Wurmfarne)	7	z		-	-													
Fallopia japonica (Japanischer Staudenknöterich)	7	z		-	-													
Galium aparine (Kletten-Labkraut)	7	z		-	-													
Geum urbanum (Echte Nelkenwurz)	7	z		-	-													
Glechoma hederacea (Gundermann)	7	z		-	-													

Erhebungsbogen

B

Projekt	Biotopkartierung Hamburg		Interne Nr.	15489	
			DK5 DK5-GK	5842	5844
Handlungsbedarf	Nein		DK5 - Name	Schnelsen-West	
Bearbeitung	NAB	Kopie	Biotop-Nr. alt	6	6
Räumliche Abbildung	Fläche		Kartierung	05.08.2011	
Anzahl Abschnitte	1		Fläche / Länge [m²/m]	18487,4163	
			Breite (lineare Abb.) [m]		

Pflanzenartenliste

Gruppe / Pflanzenart	MS	M	W	Vs	St	PA	Ph	Sz	VS	V	G	cf	Rote Liste						
													§	HH	ND	SH	D		
Holcus lanatus (Wolliges Honiggras)	7	z		-															
Holcus mollis (Weiches Honiggras)	7	z		-															
Impatiens parviflora (Kleinblütiges Springkraut)	7	l		-	-														
Iris pseudacorus (Gelbe Schwertlilie)	7	w		-	-												b		
Juncus effusus (Flutter-Binse)	7	z		-															
Poa trivialis (Gewöhnliches Rispengras)	7	z		-															
Populus tremula (Zitter-Pappel)	7	h		-															
Populus x canadensis (Hybrid-Pappel)	7	z		-	-														
Quercus robur (Stiel-Eiche)	7	z		-	-														
Rubus fruticosus agg. (Artengruppe Echte Brombeere)	7	h		-															
Rubus idaeus (Himbeere)	7	l		-	-														
Salix alba (Silber-Weide)	7	z		-	-														
Salix caprea (Sal-Weide)	7	l		-	-														
Sambucus nigra (Schwarzer Holunder)	7	l		-	-														
Solidago canadensis (Kanadische Goldrute)	7	l		-	-														
Sorbus aucuparia (Eberesche)	7	l		-															
Urtica dioica (Große Brennessel)	7	h		-															
Anzahl Rote Liste Arten																			
Anzahl Arten										31									

MS: Mengensystem; M: Mengenangabe, W: Bewertung der Art (FFH-Monitoring), Vs: Vegetationsschicht, St: Status, PA: Autor Phänologie; Ph: Phänologie, Sz: Soziabilität, VS: Vitalitätssystem; V: Vitalität, G: Geschlecht, cf: unsichere Bestimmung, §: Schutz nach BNatSchG, HH: Rote Liste Hamburg, Nds: Rote Liste Niedersachsen, SH: Rote Liste Schleswig-Holstein, D: Rote Liste Deutschland