

Erhebungsbogen

B

Projekt	Biotopkartierung Hamburg	Interne Nr.	15585
		DK5 DK5-GK	5842 5844
Handlungsbedarf	Nein	DK5 - Name	Schnelsen-West
Bearbeitung	BUC	Biotop-Nr. alt	13 15
Räumliche Abbildung	Fläche	Kartierung	09.09.2003
Anzahl Abschnitte	2	Fläche / Länge [m²/m]	1906,1647
		Breite (lineare Abb.) [m]	

Gesetzlicher Schutz **_ kein gesetzl. Schutz kein gesetzlich geschütztes Biotop** **Schutz nur teilweise** **Nein**

Gesamtbewertung	5	Noch wertvoll, gut entwicklungsfähig
– Alter	4	Biotop mittleren Alters, 10 bis 20 Jahre
– Belastungsgrad	6	Flächenhaft geringe oder örtlich stärkere oder Vorbelastung mit deutlichem Einfluß
– Ökolog. Funktion	5	Bedeutung in einem Biotopkomplex, für den lokalen Biotopverbund oder als Puffer
– Seltenheit	4	Verbr. Biotoptyp ohne biototypische Artenvielfalt, Ubiquisten

Bestandsbeschreibung

Zwei kleine Rückhaltebecken innerhalb einer Grünanlage zwischen Wohnbebauung. Das südliche Rückhaltebecken ist von Weiden und Erlen bestanden, sodass die Ufer stark beschattet sind. Dennoch hat sich besonders am nördlichen Rückhaltebecken naturnahe Ufervegetation entwickelt. Schwimmblatt- und Unterwasservegetation fehlen. Das südliche größere Becken wird zum Angeln genutzt, vermutlich Fischbesatz.

Vorkommen an Biototypen

1	TF	Typ	HF	F.Anteil
2	BTYP	Biototyp		- gesetzl. Grundl.
3	Zusatz	Zusatz zum Biototypen		
4	LRT	Lebensraumtyp		
1	1		Ja	100 %
2	SXR	Rückhaltebecken, naturfern (2000)		

Räumliche Lage

Lagebeschreibung	in der Grünanlage zwischen Pinneberger Straße und Süntelstraße		
Nachbarnutzung/en	rundherum Grünanlage, daran anschließend Wohnbebauung		
Rechtswert (X)	559456	Hochwert (Y)	5943227
Bezirk	Eimsbüttel	Naturraum	Harksheider Geestplatte (694.25)
Stadtteil (OT-Nr.)	Schnelsen (319)	Gemarkung	Schnelsen (308)
Digitaler Grünplan	<input type="checkbox"/> Hafengesamtgebiet	<input type="checkbox"/> Ramsargebiet	<input type="checkbox"/> EG-Vogelschutzgeb.
Ausgleichsflächen	<input type="checkbox"/> Biosphärenreservat	<input type="checkbox"/> Nationalpark	<input type="checkbox"/>
NSG / ND / LSG	LSG Schnelsen, Niendorf, Lokstedt, Eidelstedt und Stellingen [HH-2036 / Anteil: 53%]		
FFH-GEBIET			
Wasserschutzgebiet			

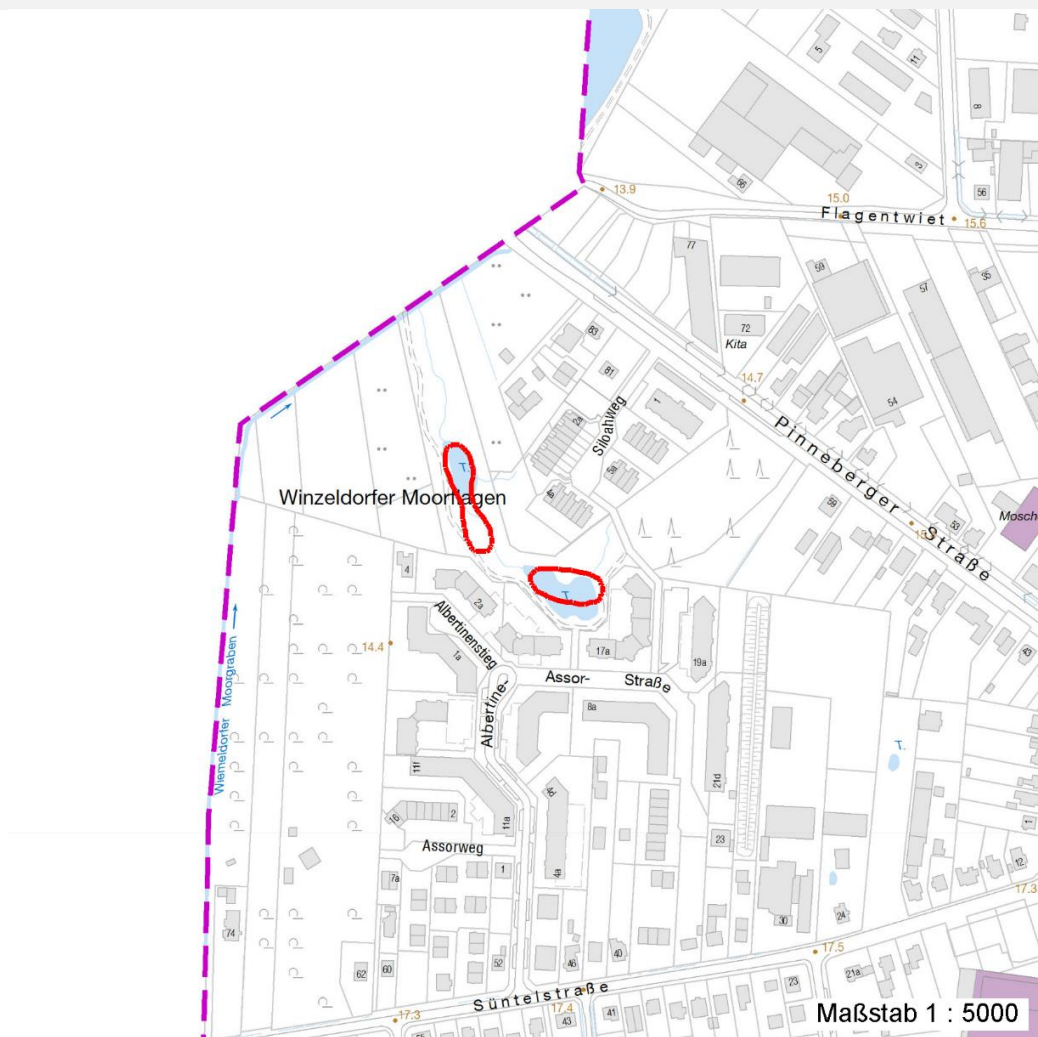
Erhebungsbogen

B

Projekt	Biotopkartierung Hamburg	Interne Nr.	15585
		DK5 DK5-GK	5842 5844
Handlungsbedarf	Nein	DK5 - Name	Schnelsen-West
Bearbeitung	BUC	Biotop-Nr. alt	13 15
Räumliche Abbildung	Fläche	Kartierung	09.09.2003
Anzahl Abschnitte	2	Fläche / Länge [m²/m]	1906,1647
		Breite (lineare Abb.) [m]	

Räumliche Lage

Karte



Weitere Erhebungsbögen

Interne Nr.	Interne Nr. Zuordnung	DK5	Biotop-Nr.	Kartierung	Zuordnung	DK5 (GK)	Biotop-Nr. (alt)
15585	15586	5842	63	05.08.2011	N	5844	10054

Zuordnung: N = nachfolgende Kartierung, K = weitere Kartierungen (zeitlich vorher oder nachher)

Foto

Interne Nr.	Index	Dateiname	Aufnahmerichtung
941	0	5842_13_090903_1.JPG	
942	0	5842_13_090903_2.JPG	

Weitere Angaben

Merkmal	Wert
Auswertung	
Gefährdung / Einflüsse	Beschattung

Erhebungsbogen

B

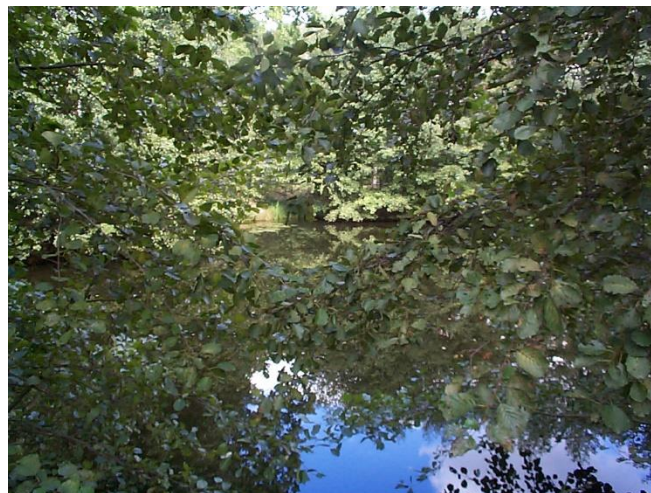
Projekt	Biotopkartierung Hamburg	Interne Nr.	15585
		DK5 DK5-GK	5842 5844
Handlungsbedarf	Nein	DK5 - Name	Schnelsen-West
Bearbeitung	BUC	Biotop-Nr. alt	13 15
Räumliche Abbildung	Fläche	Kartierung	09.09.2003
Anzahl Abschnitte	2	Fläche / Länge [m²/m]	1906,1647
		Breite (lineare Abb.) [m]	

Weitere Angaben

Merkmal	Wert
Wertgesichtspunkte	Fischbesatz Strukturvielfalt Wichtige ökologische Ausgleichsfläche Wertvolle(r) Feuchtbiotop(e)

Foto

Fotodatei	5842_13_090903_1.JPG	Fotodatei	5842_13_090903_2.JPG
Bildbeschreibung		Bildbeschreibung	
Aufnahmerichtung		Aufnahmerichtung	



Teilflächenbeschreibung

Teilflächentyp		Teilflächen-Nr.	1
Biotoptyp	Rückhaltebecken, naturfern (2000)	Biotoptyp	SXR
- Zusatz		- gesetzl. Grundl.	
FFH-LRT		FFH-LRT	
Beschreibung		Entw.potential LRT	
		Hauptfläche	Ja
		Flächenanteil	100 %
		FFH-Unters.Fläche	Nein
		Saatgutfläche	Nein

Erhebungsbogen

B

Projekt	Biotopkartierung Hamburg		Interne Nr.	15585
			DK5 DK5-GK	5842 5844
Handlungsbedarf	Nein		DK5 - Name	Schnelsen-West
Bearbeitung	BUC	Kopie	Biotop-Nr. alt	13 15
Räumliche Abbildung	Fläche	Nein	Kartierung	09.09.2003
Anzahl Abschnitte	2		Fläche / Länge [m²/m]	1906,1647
			Breite (lineare Abb.) [m]	

Weitere Angaben

Merkmal	Wert
Boden	
Feuchte	11 - flaches Gewässer
Stickstoffgehalt	6 - mäßig stickstoffarm bis stickstoffreich
Standort, Relief	
Belichtung	4 - schattig bis halbschattig
Luft	windberuhigt
Veg. - Deckg./Ant.	
Gesamt	25 %
1. Baumschicht	75 %
1. Krautschicht	35 %

Zeigerwerte der Pflanzenartenliste (Auswertung)

Standort	Belichtung	halbsonnig	6,7
Boden	Feuchte	feucht	7,1
	Stickstoff (N)	mäßig stickstoffarm bis stickstoffreich	6,3
	Reaktion	schwach sauer	6,2
Vegetation	Mahdverträglichkeit	schnittempfindlich bis mäßig schnittverträglich	3,7
Zeigerwerte	Futterwert	sehr geringwertiges Futter	2,4
	Wechselfeuchteanzeiger		0
	Giftpflanzen		0
	Überschw.anzeiger		5

Pflanzenartenliste

Gruppe / Pflanzenart	MS	M	W	Vs	St	PA	Ph	Sz	VS	V	G	cf	§	Rote Liste			
														HH	ND	SH	D
Tracheobionta (Gefäßpflanzen)																	
Aegopodium podagraria (Giersch)	7	X		-													
Agrostis capillaris (Rotes Straußgras)	7	X		-													
Alnus glutinosa (Schwarz-Erle)	7	X		-													
Amelanchier lamarckii (Kupfer-Felsenbirne)	7	X		-													
Artemisia vulgaris (Gewöhnlicher Beifuß)	7	X		-													
Betula pendula (Hänge-Birke)	7	X		-													
Calystegia sepium (Zaun-Winde)	7	X		-													
Glyceria fluitans (Flutender Schwaden)	7	X		-													
Glyceria maxima (Wasser-Schwaden)	7	X		-													
Hypericum perforatum (Echtes Johanniskraut)	7	X		-													
Juncus effusus (Flatter-Binse)	7	X		-													
Ligustrum vulgare (Gemeiner Liguster)	7	X		-													
Phragmites australis (Schilf)	7	X		-													
Populus tremula (Zitter-Pappel)	7	X		-													
Prunus padus (Echte Traubenkirsche)	7	X		-													
Salix alba (Silber-Weide)	7	X		-													
Salix caprea (Sal-Weide)	7	X		-													
Salix viminalis (Korb-Weide)	7	X		-													
Sorbus aucuparia (Eberesche)	7	X		-													
Typha latifolia (Breitblättriger Rohrkolben)	7	X		-													

Erhebungsbogen

B

Projekt	Biotopkartierung Hamburg		Interne Nr.	15585	
			DK5 DK5-GK	5842	5844
Handlungsbedarf	Nein		DK5 - Name	Schnelsen-West	
Bearbeitung	BUC	Kopie	Biotop-Nr. alt	13	15
Räumliche Abbildung	Fläche		Kartierung	09.09.2003	
Anzahl Abschnitte	2		Fläche / Länge [m²/m]	1906,1647	
			Breite (lineare Abb.) [m]		

Pflanzenartenliste

Gruppe / Pflanzenart	MS	M	W	Vs	St	PA	Ph	Sz	VS	V	G	cf	§	Rote Liste			
														HH	ND	SH	D
Anzahl Rote Liste Arten																	
Anzahl Arten														20			

MS: Mengensystem; M: Mengenangabe, W: Bewertung der Art (FFH-Monitoring), Vs: Vegetationsschicht, St: Status, PA: Autor Phänologie; Ph: Phänologie, Sz: Soziabilität, VS: Vitalitätssystem; V: Vitalität, G: Geschlecht, cf: unsichere Bestimmung, §: Schutz nach BNatSchG, HH: Rote Liste Hamburg, Nds: Rote Liste Niedersachsen, SH: Rote Liste Schleswig-Holstein, D: Rote Liste Deutschland